

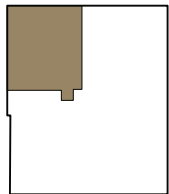
# Josefin

BLINDENGASSE 39 • 1080 WIEN

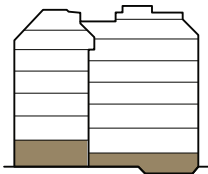
## TOP 2A

Wohnfläche	58,55 m <sup>2</sup>
Garten	71,16 m <sup>2</sup>
1 Vorraum 1	4,76 m <sup>2</sup>
2 Wohnküche	24,56 m <sup>2</sup>
3 Zimmer	11,47 m <sup>2</sup>
4 Kabinett	9,31 m <sup>2</sup>
5 Vorraum 2	1,29 m <sup>2</sup>
6 Bad	5,36 m <sup>2</sup>
7 WC	1,09 m <sup>2</sup>
8 Abstellraum	0,71 m <sup>2</sup>

## ÜBERSICHT



Top 2A



EG

EIN PROJEKT DER



WWW.JOSEFIN.AT



A4 | M 1:100



Die in der Plandarstellung dargestellte Möblierung ist schematisch und dient ausschließlich zur Illustration. Diese Darstellungen sind unverbindliche Plankopien. Der Planung und Ausführung sind Änderungen vorbehalten. Es gilt die Bau- und Ausstattungsbeschreibung. Sämtliche Maße sind Rohbaumaße.  
Planstand: August 2019

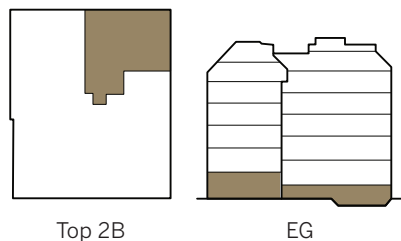
# Josefin

BLINDENGASSE 39 • 1080 WIEN

## TOP 2B

Wohnfläche	59,44 m <sup>2</sup>
Garten	68,11 m <sup>2</sup>
1 Vorraum 1	4,62 m <sup>2</sup>
2 Wohnküche	24,35 m <sup>2</sup>
3 Abstellraum	0,71 m <sup>2</sup>
4 Zimmer	12,28m <sup>2</sup>
5 Kabinett	9,77 m <sup>2</sup>
6 Vorraum 2	1,29 m <sup>2</sup>
7 Bad	5,32 m <sup>2</sup>
8 WC	1,10 m <sup>2</sup>

## ÜBERSICHT



EIN PROJEKT DER



WWW.JOSEFIN.AT



A4 | M 1:100



Die in der Plandarstellung dargestellte Möblierung ist schematisch und dient ausschließlich zur Illustration. Diese Darstellungen sind unverbindliche Plankopien. Der Planung und Ausführung sind Änderungen vorbehalten. Es gilt die Bau- und Ausstattungsbeschreibung. Sämtliche Maße sind Rohbaumaße.  
Planstand: August 2019

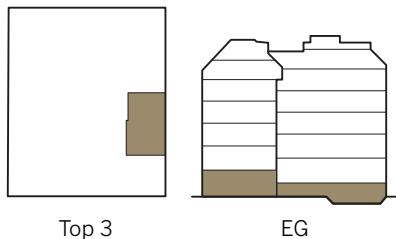
# Josefin

BLINDENGASSE 39 • 1080 WIEN

## TOP 3

Wohnfläche	26,62 m <sup>2</sup>
Terrasse	23,37 m <sup>2</sup>
1 Wohnküche	22,44 m <sup>2</sup>
2 Bad + WC	4,18 m <sup>2</sup>

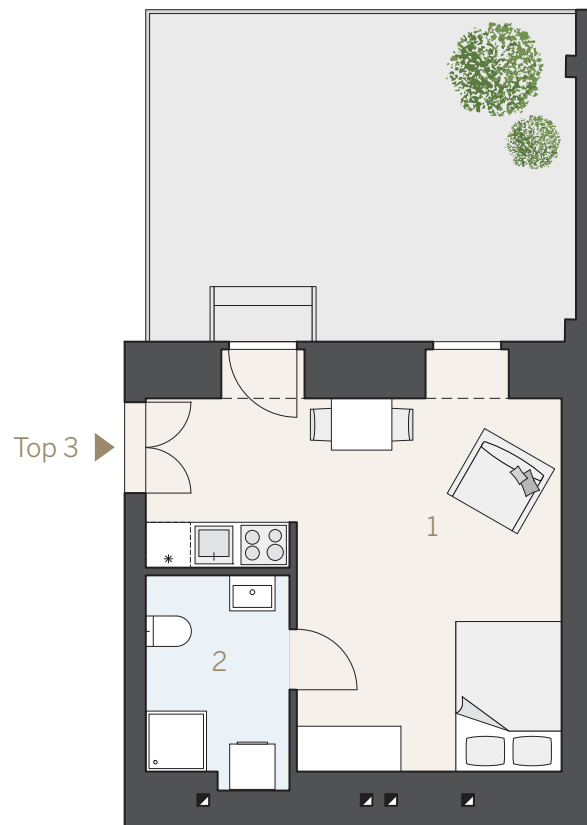
## ÜBERSICHT



EIN PROJEKT DER



WWW.JOSEFIN.AT



A4 | M 1:100



Die in der Plandarstellung dargestellte Möblierung ist schematisch und dient ausschließlich zur Illustration. Diese Darstellungen sind unverbindliche Plankopien. Der Planung und Ausführung sind Änderungen vorbehalten. Es gilt die Bau- und Ausstattungsbeschreibung. Sämtliche Maße sind Rohbaumaße.  
Planstand: August 2020

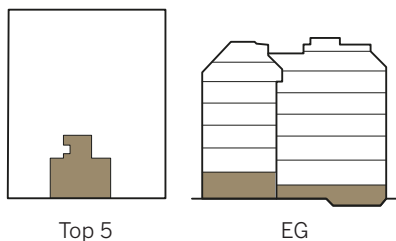
# Josefin

BLINDENGASSE 39 • 1080 WIEN

## TOP 5

	Wohnfläche	55,81 m <sup>2</sup>
1	Vorraum 1	3,79 m <sup>2</sup>
2	Wohnzimmer	17,55 m <sup>2</sup>
3	Küche	7,04 m <sup>2</sup>
4	Zimmer	10,72 m <sup>2</sup>
5	Kabinett	9,28 m <sup>2</sup>
6	Bad	5,62 m <sup>2</sup>
7	WC	1,27 m <sup>2</sup>
8	Abstellraum	0,54 m <sup>2</sup>

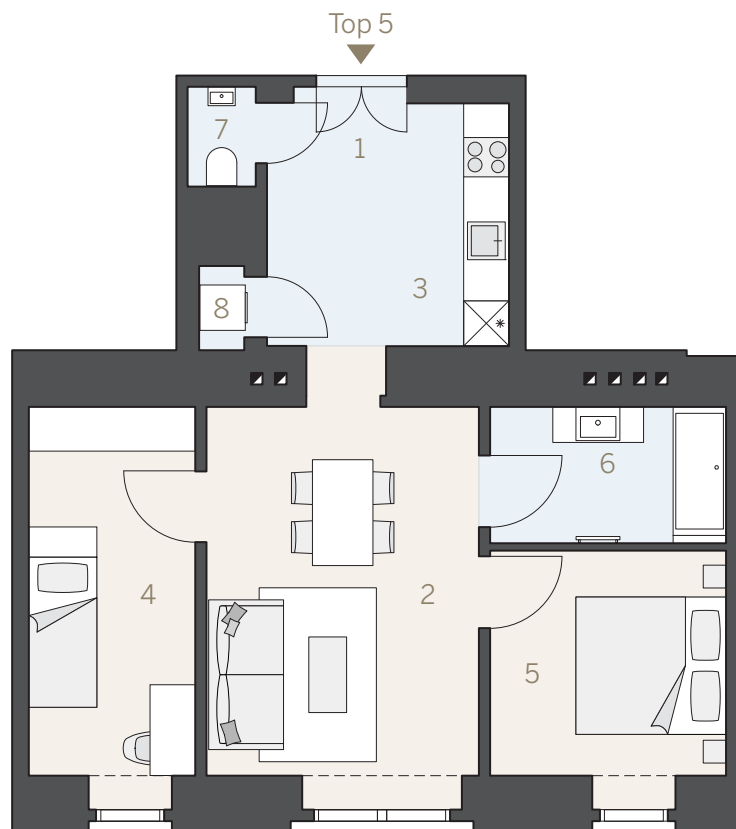
## ÜBERSICHT



EIN PROJEKT DER



WWW.JOSEFIN.AT



A4 | M 1:100



Die in der Plandarstellung dargestellte Möblierung ist schematisch und dient ausschließlich zur Illustration. Diese Darstellungen sind unverbindliche Plankopien. Der Planung und Ausführung sind Änderungen vorbehalten. Es gilt die Bau- und Ausstattungsbeschreibung. Sämtliche Maße sind Rohbaumaße.  
Planstand: Jänner 2020

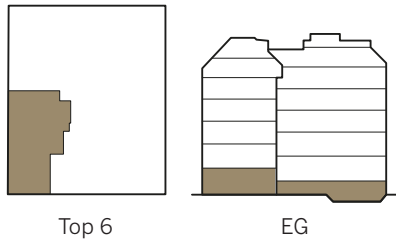
# Josefin

BLINDENGASSE 39 • 1080 WIEN

## TOP 6

Wohnfläche	83,24 m <sup>2</sup>	
Terrasse	22,64 m <sup>2</sup>	
1	Vorraum 1	6,15 m <sup>2</sup>
2	Wohnküche	27,14 m <sup>2</sup>
3	WC	1,16 m <sup>2</sup>
4	Zimmer 1	13,89 m <sup>2</sup>
5	Zimmer 2	11,21 m <sup>2</sup>
6	Zimmer 3	12,57 m <sup>2</sup>
7	Vorraum 2	2,00 m <sup>2</sup>
8	Bad	6,46 m <sup>2</sup>
9	Abstellraum 1	1,58 m <sup>2</sup>
10	Abstellraum 2	1,08 m <sup>2</sup>

## ÜBERSICHT



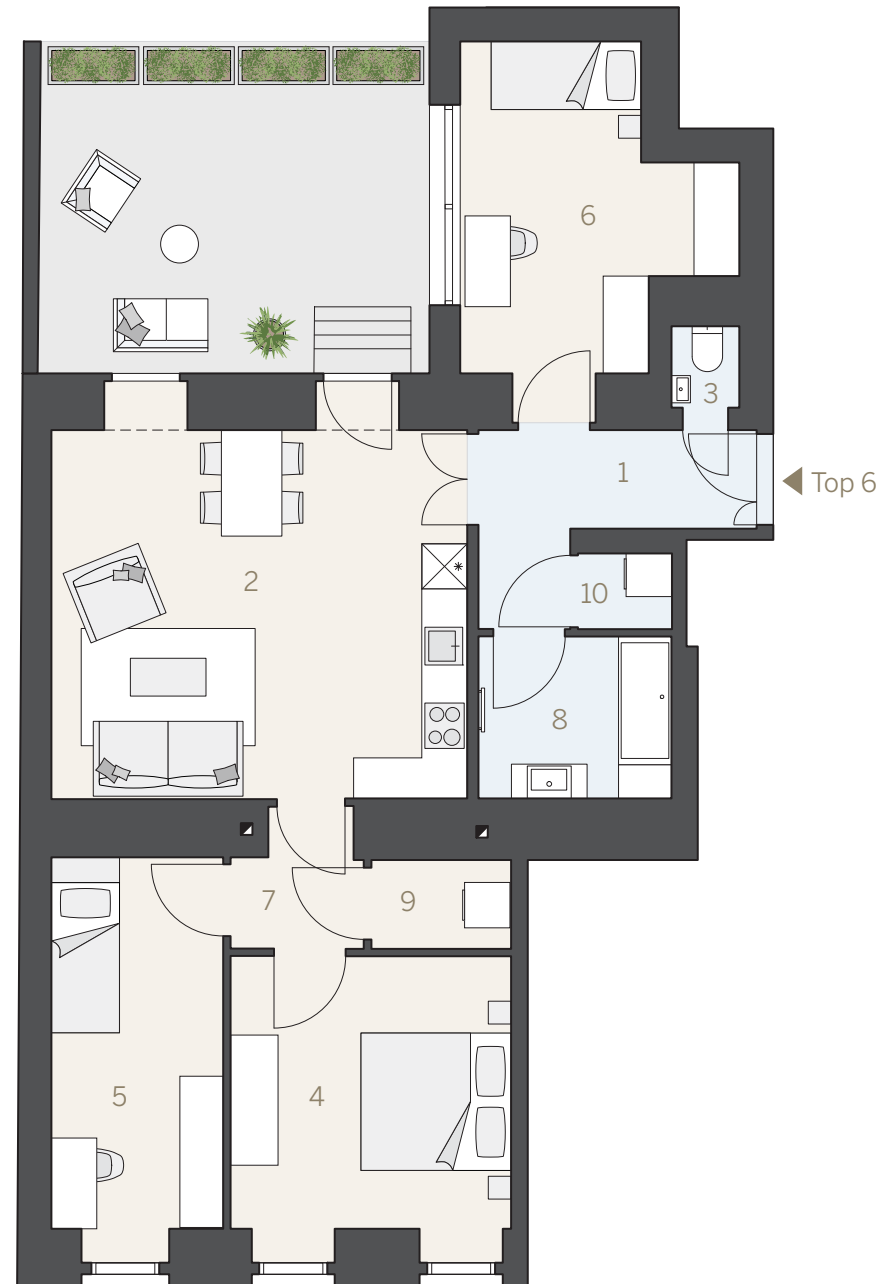
EIN PROJEKT DER



WWW.JOSEFIN.AT



A4 | M 1:100



Die in der Plandarstellung dargestellte Möblierung ist schematisch und dient ausschließlich zur Illustration. Diese Darstellungen sind unverbindliche Plankopien. Der Planung und Ausführung sind Änderungen vorbehalten. Es gilt die Bau- und Ausstattungsbeschreibung. Sämtliche Maße sind Rohbaumaße.  
Planstand: Jänner 2020

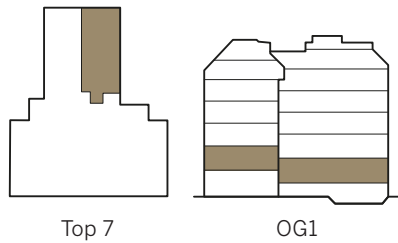
# Josefin

BLINDENGASSE 39 • 1080 WIEN

## TOP 7

	Wohnfläche	60,43 m <sup>2</sup>
1	Vorraum 1	4,62 m <sup>2</sup>
2	Wohnküche	25,34 m <sup>2</sup>
3	Abstellraum	0,71 m <sup>2</sup>
4	Zimmer	12,28m <sup>2</sup>
5	Kabinett	9,77 m <sup>2</sup>
6	Vorraum 2	1,29 m <sup>2</sup>
7	Bad	5,32 m <sup>2</sup>
8	WC	1,10 m <sup>2</sup>

## ÜBERSICHT



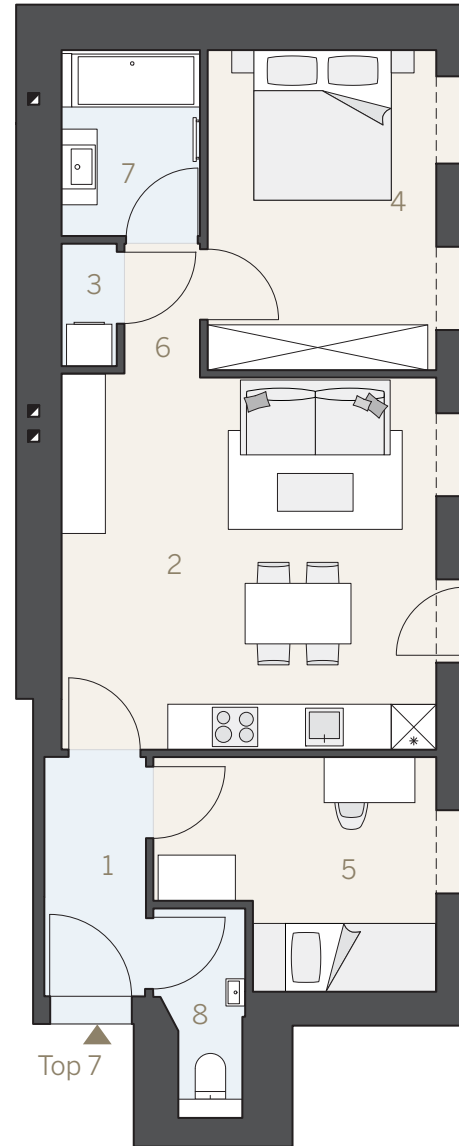
EIN PROJEKT DER



WWW.JOSEFIN.AT



A4 | M 1:100



Die in der Plandarstellung dargestellte Möblierung ist schematisch und dient ausschließlich zur Illustration. Diese Darstellungen sind unverbindliche Plankopien. Der Planung und Ausführung sind Änderungen vorbehalten. Es gilt die Bau- und Ausstattungsbeschreibung. Sämtliche Maße sind Rohbaumaße.  
Planstand: Jänner 2020

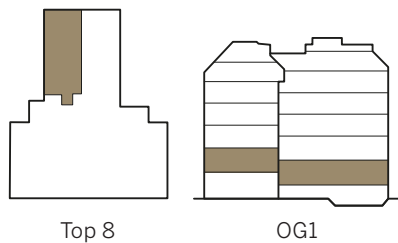
# Josefin

BLINDENGASSE 39 • 1080 WIEN

## TOP 8

	Wohnfläche	61,41 m <sup>2</sup>
1	Vorraum 1	4,77 m <sup>2</sup>
2	Wohnzimmer	24,73 m <sup>2</sup>
3	Abstellraum	0,88 m <sup>2</sup>
4	Zimmer 1	12,12 m <sup>2</sup>
5	Zimmer 2	10,76 m <sup>2</sup>
6	Vorraum 2	1,25 m <sup>2</sup>
7	Bad	5,66 m <sup>2</sup>
8	WC	1,24 m <sup>2</sup>

## ÜBERSICHT



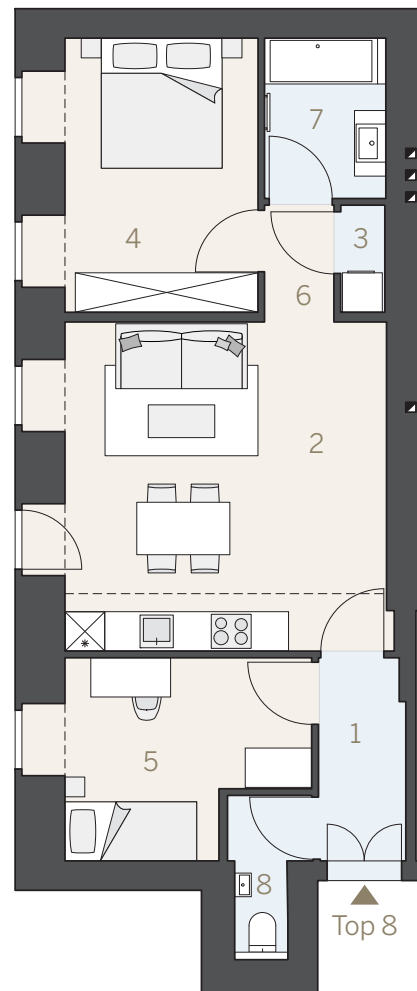
EIN PROJEKT DER



WWW.JOSEFIN.AT



A4 | M 1:100



Die in der Plandarstellung dargestellte Möblierung ist schematisch und dient ausschließlich zur Illustration. Diese Darstellungen sind unverbindliche Plankopien. Der Planung und Ausführung sind Änderungen vorbehalten. Es gilt die Bau- und Ausstattungsbeschreibung. Sämtliche Maße sind Rohbaumaße.  
Planstand: Jänner 2020

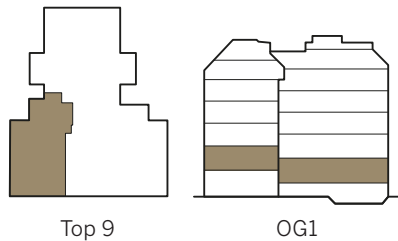
# Josefin

BLINDENGASSE 39 • 1080 WIEN

## TOP 9

Wohnfläche	99,75 m <sup>2</sup>
Balkon	7,89 m <sup>2</sup>
1 Vorraum 1	4,06 m <sup>2</sup>
2 Wohnzimmer	33,54 m <sup>2</sup>
3 Abstellraum	2,18 m <sup>2</sup>
4 Zimmer 1	21,67 m <sup>2</sup>
5 Zimmer 2	14,03 m <sup>2</sup>
6 Zimmer 3	12,13 m <sup>2</sup>
7 Vorraum 2	2,04 m <sup>2</sup>
8 Bad 1	5,01 m <sup>2</sup>
9 Bad 2	4,14 m <sup>2</sup>
10 WC	0,95 m <sup>2</sup>

## ÜBERSICHT



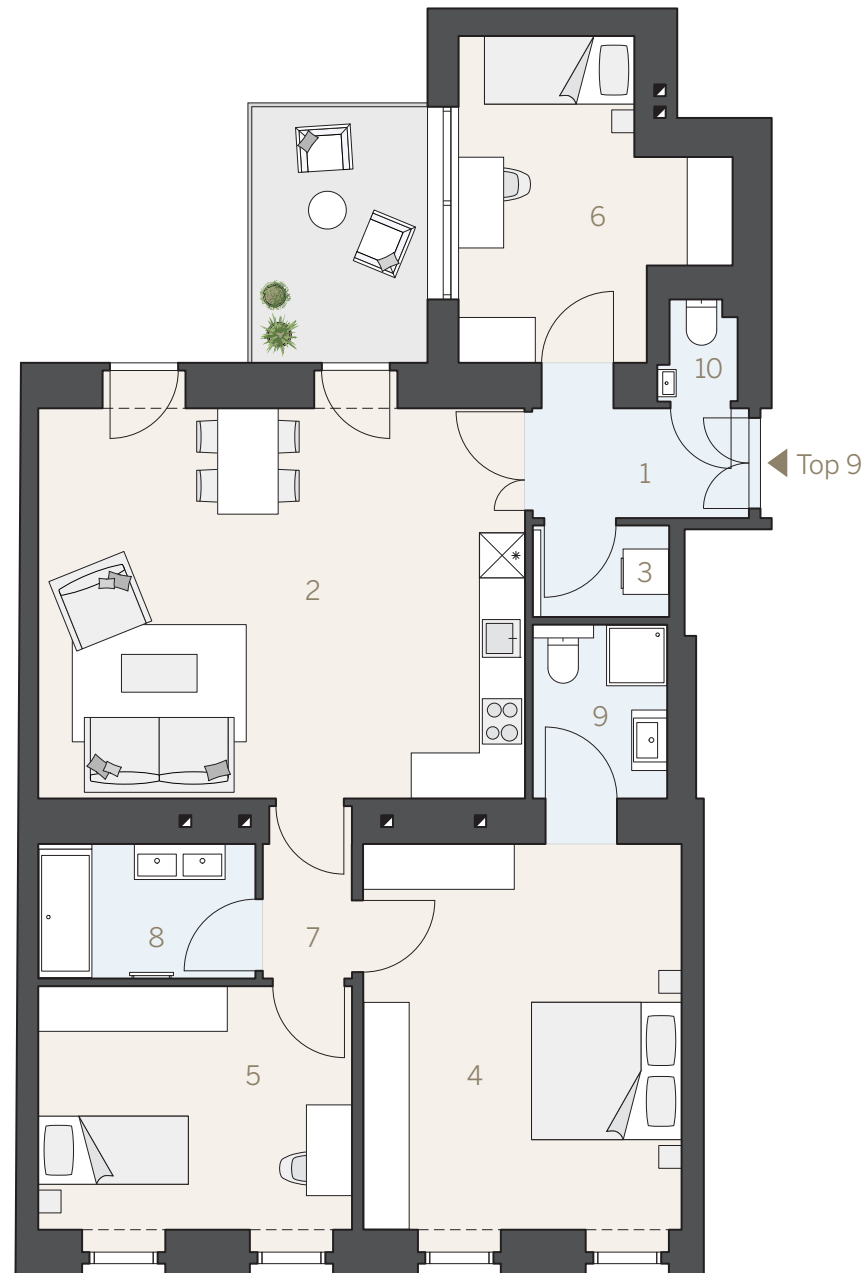
EIN PROJEKT DER



WWW.JOSEFIN.AT



A4 | M 1:100



Die in der Plandarstellung dargestellte Möblierung ist schematisch und dient ausschließlich zur Illustration. Diese Darstellungen sind unverbindliche Plankopien. Der Planung und Ausführung sind Änderungen vorbehalten. Es gilt die Bau- und Ausstattungsbeschreibung. Sämtliche Maße sind Rohbaumaße.  
Planstand: Jänner 2020

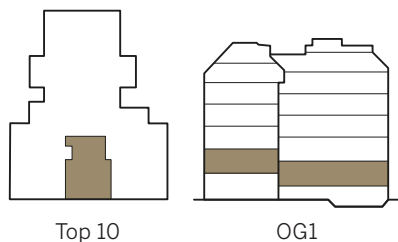
# Josefin

BLINDENGASSE 39 • 1080 WIEN

## TOP 10

	Wohnfläche	54,16 m <sup>2</sup>
1	Vorraum	6,56 m <sup>2</sup>
2	Wohnzimmer	24,22 m <sup>2</sup>
3	Zimmer	10,61 m <sup>2</sup>
4	Küche	5,26 m <sup>2</sup>
5	Bad	4,92 m <sup>2</sup>
6	WC	1,09 m <sup>2</sup>
7	Abstellraum	1,50 m <sup>2</sup>

## ÜBERSICHT



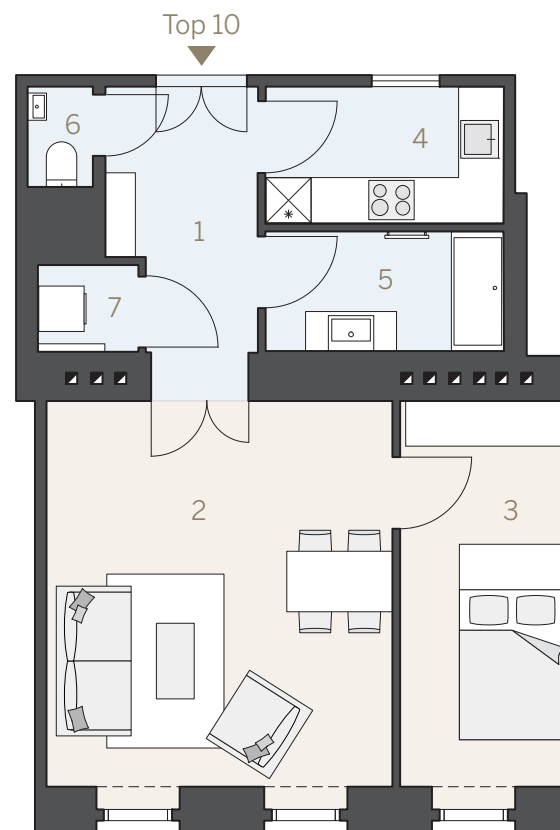
EIN PROJEKT DER



WWW.JOSEFIN.AT



A4 | M 1:100



Die in der Plandarstellung dargestellte Möblierung ist schematisch und dient ausschließlich zur Illustration. Diese Darstellungen sind unverbindliche Plankopien. Der Planung und Ausführung sind Änderungen vorbehalten. Es gilt die Bau- und Ausstattungsbeschreibung. Sämtliche Maße sind Rohbaumaße.  
Planstand: Jänner 2020

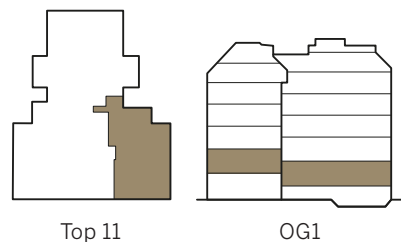
# Josefin

BLINDENGASSE 39 • 1080 WIEN

## TOP 11

Wohnfläche	99,02 m <sup>2</sup>
Balkon	10,93 m <sup>2</sup>
1 Vorraum 1	3,12 m <sup>2</sup>
2 Wohnküche	39,98 m <sup>2</sup>
3 Zimmer 1	21,67 m <sup>2</sup>
4 Zimmer 2	14,06 m <sup>2</sup>
5 Zimmer 3	10,53 m <sup>2</sup>
6 Vorraum 2	2,04 m <sup>2</sup>
7 Bad	5,03 m <sup>2</sup>
8 WC	1,27 m <sup>2</sup>
9 Abstellraum	1,32 m <sup>2</sup>

## ÜBERSICHT



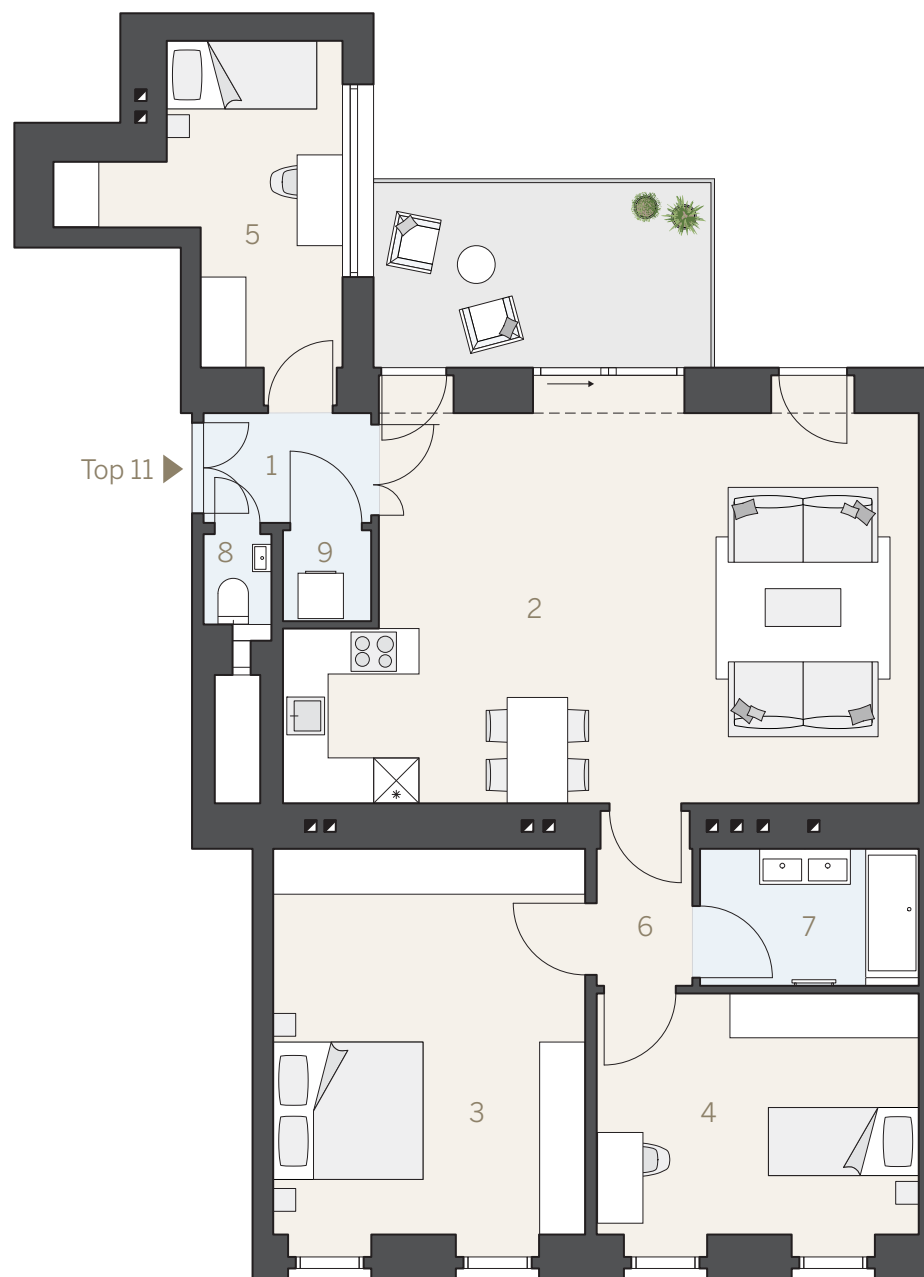
EIN PROJEKT DER



WWW.JOSEFIN.AT



A4 | M 1:100



Die in der Plandarstellung dargestellte Möblierung ist schematisch und dient ausschließlich zur Illustration. Diese Darstellungen sind unverbindliche Plankopien. Der Planung und Ausführung sind Änderungen vorbehalten. Es gilt die Bau- und Ausstattungsbeschreibung. Sämtliche Maße sind Rohbaumaße.  
Planstand: Jänner 2020

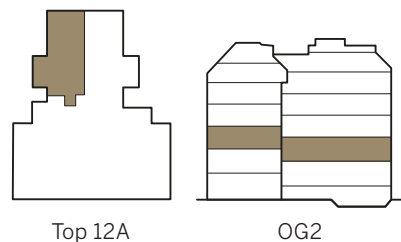
# Josefin

BLINDENGASSE 39 • 1080 WIEN

## TOP 12A

Wohnfläche	64,79 m <sup>2</sup>
Balkon	10,96 m <sup>2</sup>
1 Vorraum 1	4,77 m <sup>2</sup>
2 Wohnzimmer	26,28 m <sup>2</sup>
3 Zimmer 1	13,21 m <sup>2</sup>
4 Zimmer 2	11,22 m <sup>2</sup>
5 Vorraum 2	1,25 m <sup>2</sup>
6 Bad	5,95 m <sup>2</sup>
7 Abstellraum	0,88 m <sup>2</sup>
8 WC	1,23 m <sup>2</sup>

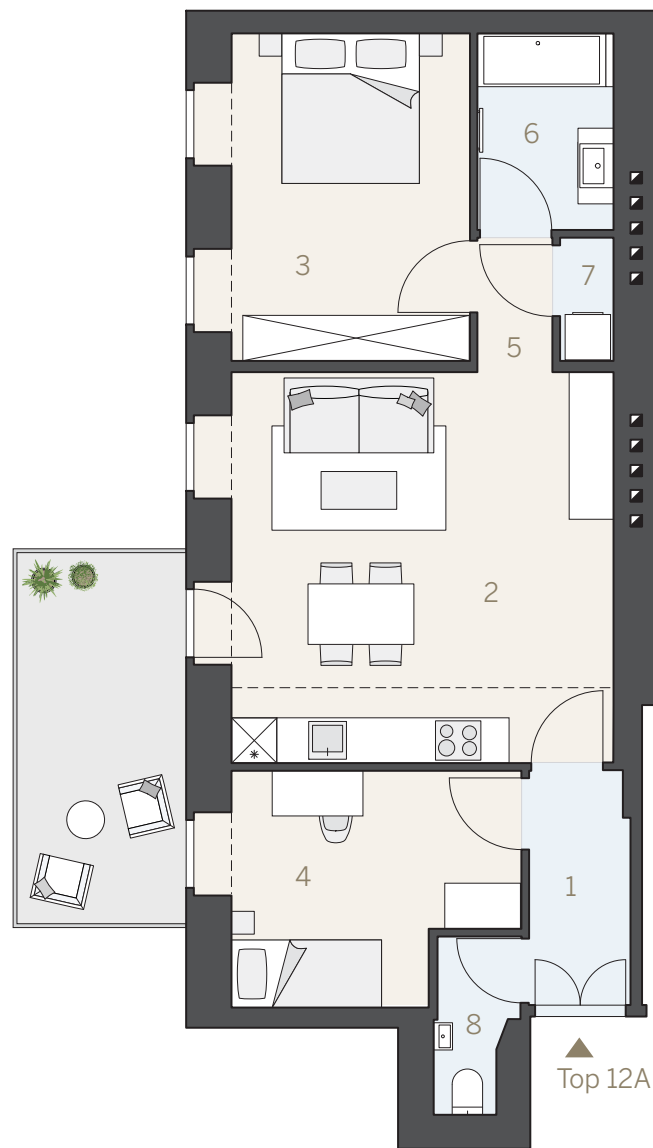
## ÜBERSICHT



EIN PROJEKT DER



WWW.JOSEFIN.AT



A4 | M 1:100



Die in der Plandarstellung dargestellte Möblierung ist schematisch und dient ausschließlich zur Illustration. Diese Darstellungen sind unverbindliche Plankopien. Der Planung und Ausführung sind Änderungen vorbehalten. Es gilt die Bau- und Ausstattungsbeschreibung. Sämtliche Maße sind Rohbaumaße.  
Planstand: Jänner 2020

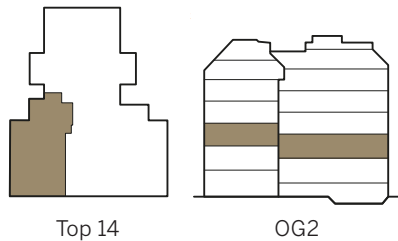
# Josefin

BLINDENGASSE 39 • 1080 WIEN

## TOP 14

Wohnfläche	99,75 m <sup>2</sup>
Balkon	7,89 m <sup>2</sup>
1 Vorraum 1	4,06 m <sup>2</sup>
2 Wohnzimmer	33,54 m <sup>2</sup>
3 Abstellraum	2,18 m <sup>2</sup>
4 Zimmer 1	21,67 m <sup>2</sup>
5 Zimmer 2	14,03 m <sup>2</sup>
6 Zimmer 3	12,13 m <sup>2</sup>
7 Vorraum 2	2,04 m <sup>2</sup>
8 Bad 1	5,01 m <sup>2</sup>
9 Bad 2	4,14 m <sup>2</sup>
10 WC	0,95 m <sup>2</sup>

## ÜBERSICHT



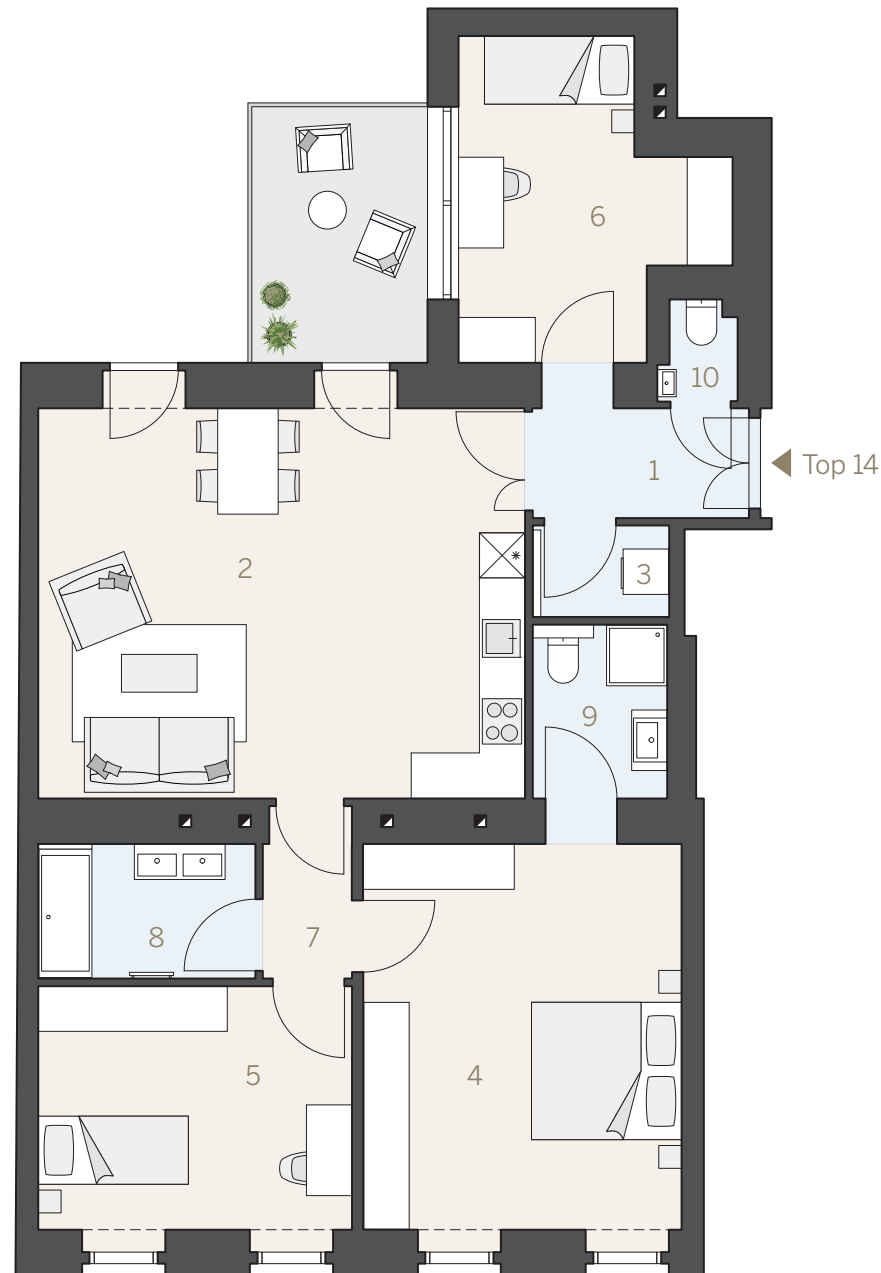
EIN PROJEKT DER



WWW.JOSEFIN.AT



A4 | M 1:100



Die in der Plandarstellung dargestellte Möblierung ist schematisch und dient ausschließlich zur Illustration. Diese Darstellungen sind unverbindliche Plankopien. Der Planung und Ausführung sind Änderungen vorbehalten. Es gilt die Bau- und Ausstattungsbeschreibung. Sämtliche Maße sind Rohbaumaße.  
Planstand: Jänner 2020

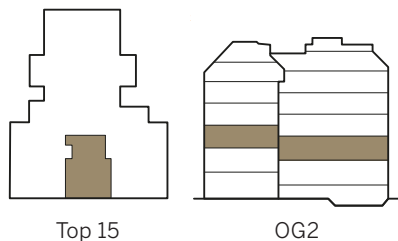
# Josefin

BLINDENGASSE 39 • 1080 WIEN

## TOP 15

	Wohnfläche	54,56 m <sup>2</sup>
1	Vorraum	6,36 m <sup>2</sup>
2	Wohnzimmer	24,42 m <sup>2</sup>
3	Zimmer	10,81 m <sup>2</sup>
4	Küche	5,26 m <sup>2</sup>
5	Bad	5,12 m <sup>2</sup>
6	WC	1,09 m <sup>2</sup>
7	Abstellraum	1,50 m <sup>2</sup>

## ÜBERSICHT



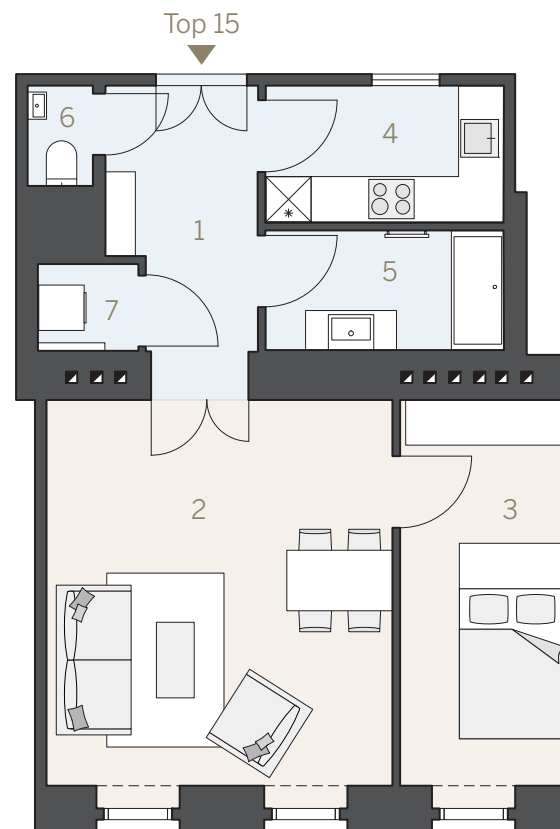
EIN PROJEKT DER



WWW.JOSEFIN.AT



A4 | M 1:100



Die in der Plandarstellung dargestellte Möblierung ist schematisch und dient ausschließlich zur Illustration. Diese Darstellungen sind unverbindliche Plankopien. Der Planung und Ausführung sind Änderungen vorbehalten. Es gilt die Bau- und Ausstattungsbeschreibung. Sämtliche Maße sind Rohbaumaße.  
Planstand: Jänner 2020

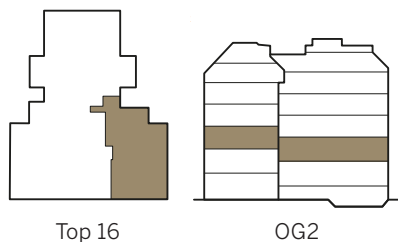
# Josefin

BLINDENGASSE 39 • 1080 WIEN

## TOP 16

Wohnfläche	99,02 m <sup>2</sup>
Balkon	10,93 m <sup>2</sup>
1 Vorraum 1	3,12 m <sup>2</sup>
2 Wohnzimmer	39,98 m <sup>2</sup>
3 Zimmer 1	21,67 m <sup>2</sup>
4 Zimmer 2	14,06 m <sup>2</sup>
5 Zimmer 3	10,53 m <sup>2</sup>
6 Vorraum 2	2,04 m <sup>2</sup>
7 Bad	5,03 m <sup>2</sup>
8 WC	1,27 m <sup>2</sup>
9 Abstellraum	1,32 m <sup>2</sup>

## ÜBERSICHT



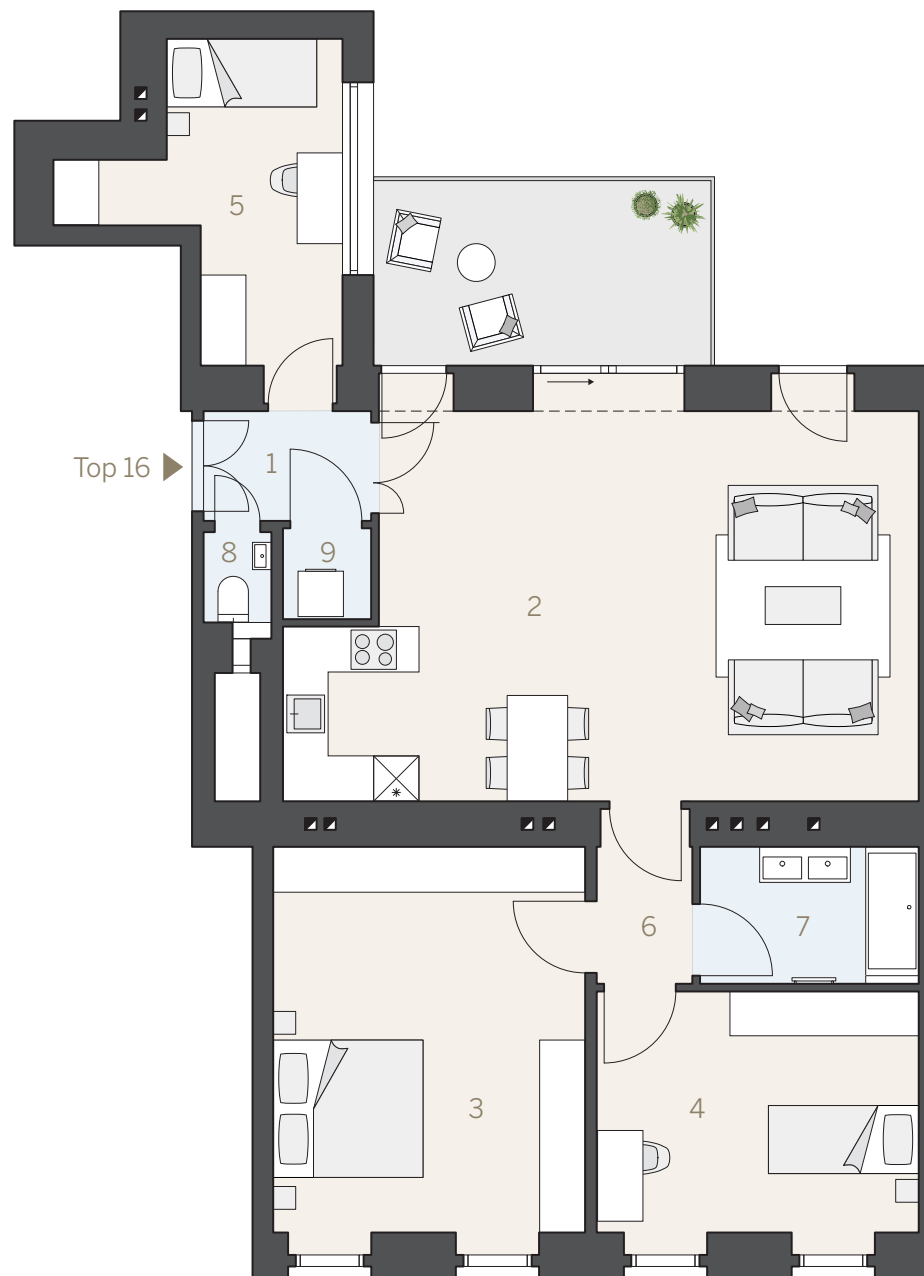
EIN PROJEKT DER



WWW.JOSEFIN.AT



A4 | M 1:100



Die in der Plandarstellung dargestellte Möblierung ist schematisch und dient ausschließlich zur Illustration. Diese Darstellungen sind unverbindliche Plankopien. Der Planung und Ausführung sind Änderungen vorbehalten. Es gilt die Bau- und Ausstattungsbeschreibung. Sämtliche Maße sind Rohbaumaße.  
Planstand: Jänner 2020

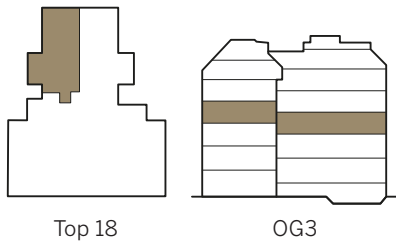
# Josefin

BLINDENGASSE 39 • 1080 WIEN

## TOP 18

Wohnfläche	64,65 m <sup>2</sup>
Balkon	10,96 m <sup>2</sup>
1 Vorraum 1	4,77 m <sup>2</sup>
2 Wohnzimmer	26,28 m <sup>2</sup>
3 Zimmer 1	13,21 m <sup>2</sup>
4 Zimmer 2	11,22 m <sup>2</sup>
5 Vorraum 2	1,25 m <sup>2</sup>
6 Bad	5,95 m <sup>2</sup>
7 Abstellraum	0,88 m <sup>2</sup>
8 WC	1,09 m <sup>2</sup>

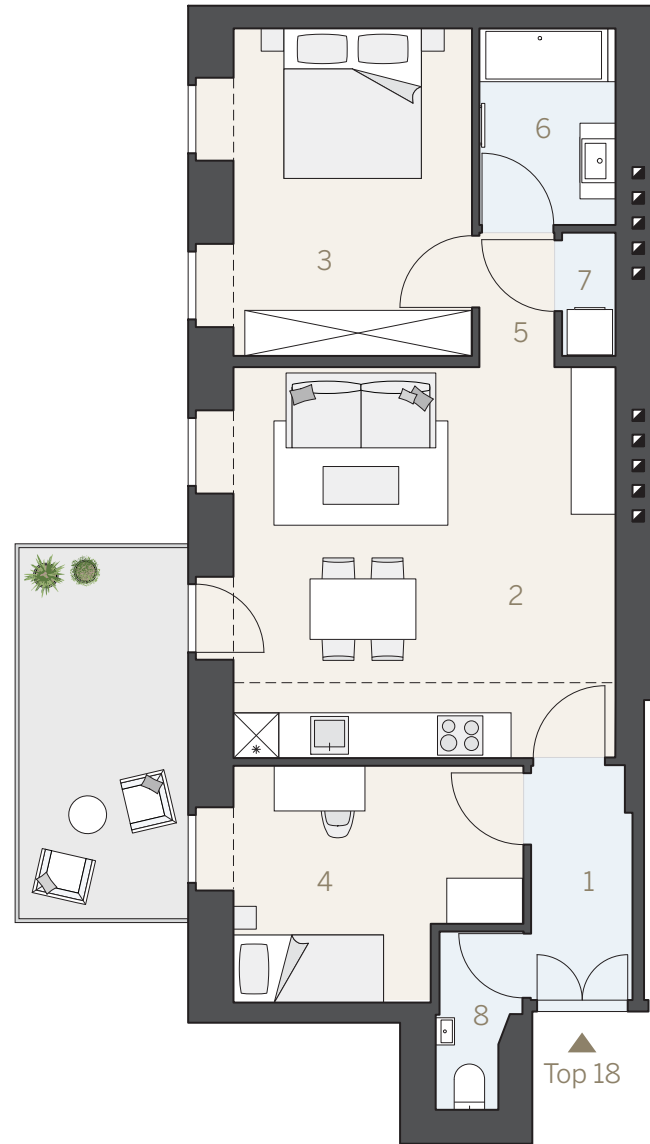
## ÜBERSICHT



EIN PROJEKT DER



WWW.JOSEFIN.AT



A4 | M 1:100



Die in der Plandarstellung dargestellte Möblierung ist schematisch und dient ausschließlich zur Illustration. Diese Darstellungen sind unverbindliche Plankopien. Der Planung und Ausführung sind Änderungen vorbehalten. Es gilt die Bau- und Ausstattungsbeschreibung. Sämtliche Maße sind Rohbaumaße.

Planstand: Jänner 2020

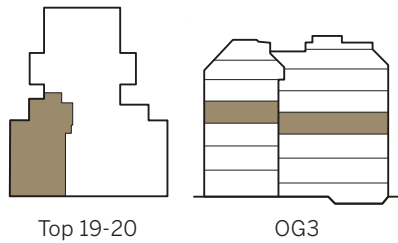
# Josefin

BLINDENGASSE 39 • 1080 WIEN

## TOP 19-20

Wohnfläche	101,82 m <sup>2</sup>
Balkon	7,89 m <sup>2</sup>
1	Vorraum 1 4,61 m <sup>2</sup>
2	Wohnzimmer 27,49 m <sup>2</sup>
3	Abstellraum 2,09 m <sup>2</sup>
4	Zimmer 1 22,31 m <sup>2</sup>
5	Zimmer 2 14,03 m <sup>2</sup>
6	Zimmer 3 12,13 m <sup>2</sup>
7	Vorraum 2 2,04 m <sup>2</sup>
8	Bad 1 5,01 m <sup>2</sup>
9	Bad 2 4,14 m <sup>2</sup>
10	WC 0,95 m <sup>2</sup>

## ÜBERSICHT



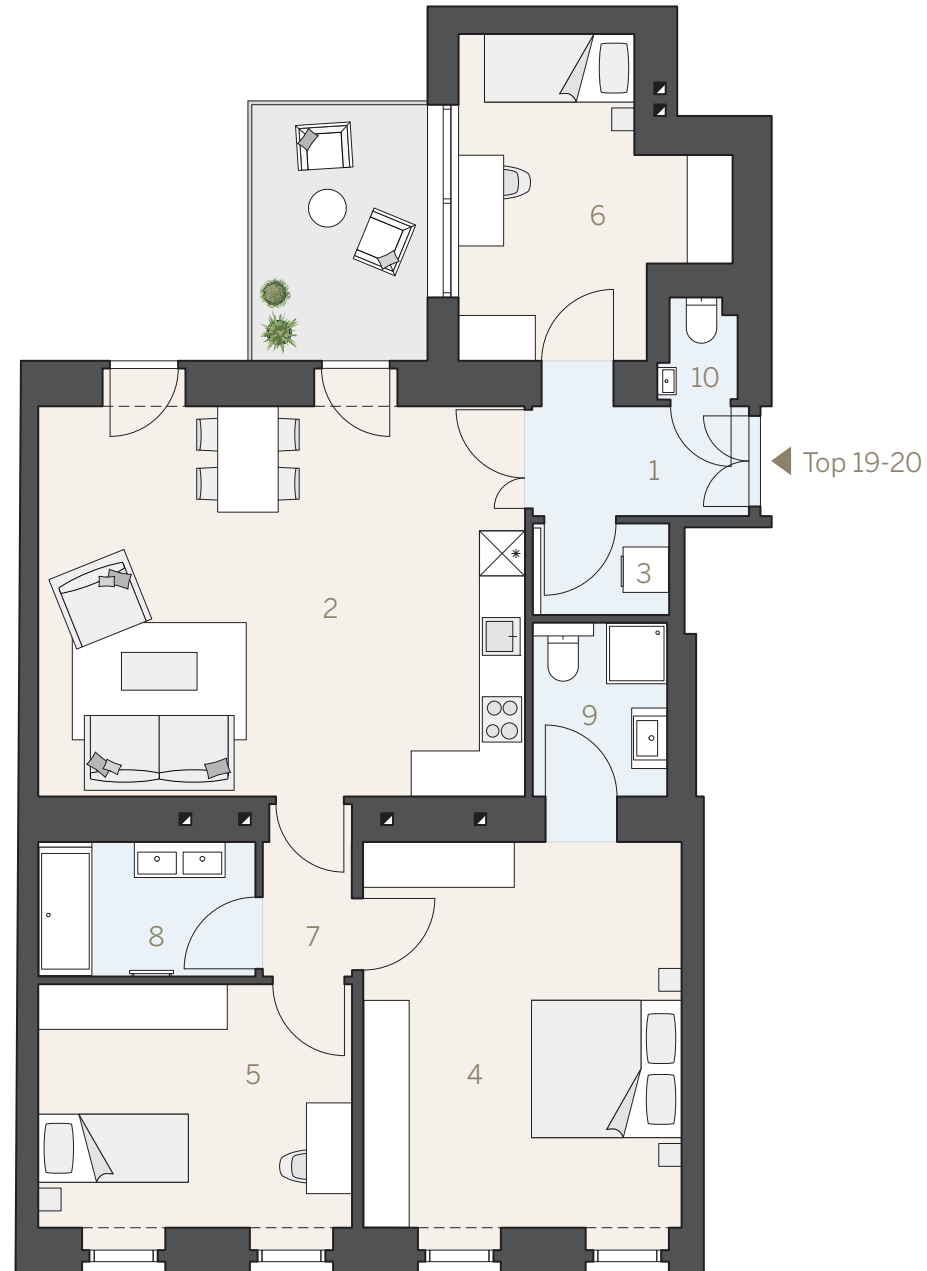
EIN PROJEKT DER



WWW.JOSEFIN.AT



A4 | M 1:100



Die in der Plandarstellung dargestellte Möblierung ist schematisch und dient ausschließlich zur Illustration. Diese Darstellungen sind unverbindliche Plankopien. Der Planung und Ausführung sind Änderungen vorbehalten. Es gilt die Bau- und Ausstattungsbeschreibung. Sämtliche Maße sind Rohbaumaße.  
Planstand: Jänner 2020

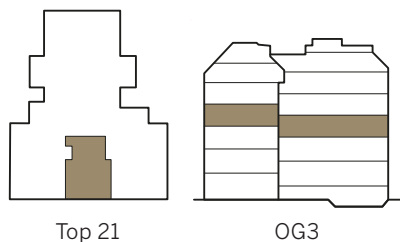
# Josefin

BLINDENGASSE 39 • 1080 WIEN

## TOP 21

	Wohnfläche	55,56 m <sup>2</sup>
1	Vorraum	6,50 m <sup>2</sup>
2	Wohnzimmer	24,36 m <sup>2</sup>
3	Zimmer	11,28 m <sup>2</sup>
4	Küche	5,59 m <sup>2</sup>
5	Bad	5,12 m <sup>2</sup>
6	WC	1,11 m <sup>2</sup>
7	Abstellraum	1,60 m <sup>2</sup>

## ÜBERSICHT



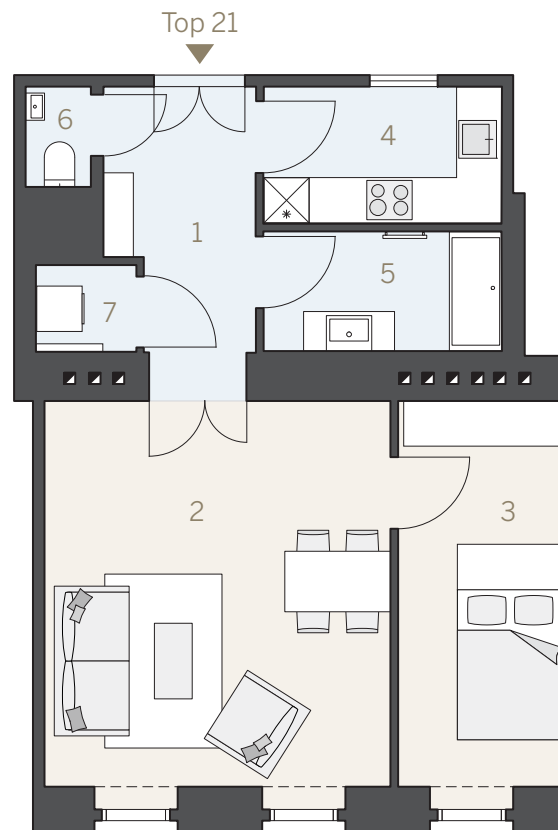
EIN PROJEKT DER



WWW.JOSEFIN.AT



A4 | M 1:100



Die in der Plandarstellung dargestellte Möblierung ist schematisch und dient ausschließlich zur Illustration. Diese Darstellungen sind unverbindliche Plankopien. Der Planung und Ausführung sind Änderungen vorbehalten. Es gilt die Bau- und Ausstattungsbeschreibung. Sämtliche Maße sind Rohbaumaße.  
Planstand: Jänner 2020

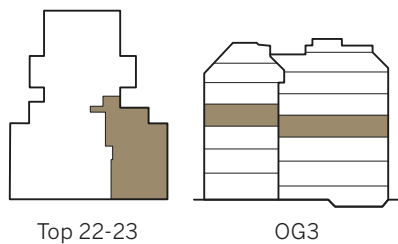
# Josefin

BLINDENGASSE 39 • 1080 WIEN

## TOP 22-23

Wohnfläche	101,72 m <sup>2</sup>
Balkon	10,93 m <sup>2</sup>
1 Vorraum 1	3,46 m <sup>2</sup>
2 Wohnzimmer	36,90 m <sup>2</sup>
3 Zimmer 1	22,31 m <sup>2</sup>
4 Zimmer 2	14,70 m <sup>2</sup>
5 Zimmer 3	10,53 m <sup>2</sup>
6 Vorraum 2	2,04 m <sup>2</sup>
7 Bad	5,03 m <sup>2</sup>
8 WC	1,27 m <sup>2</sup>
9 Abstellraum	1,32 m <sup>2</sup>

## ÜBERSICHT



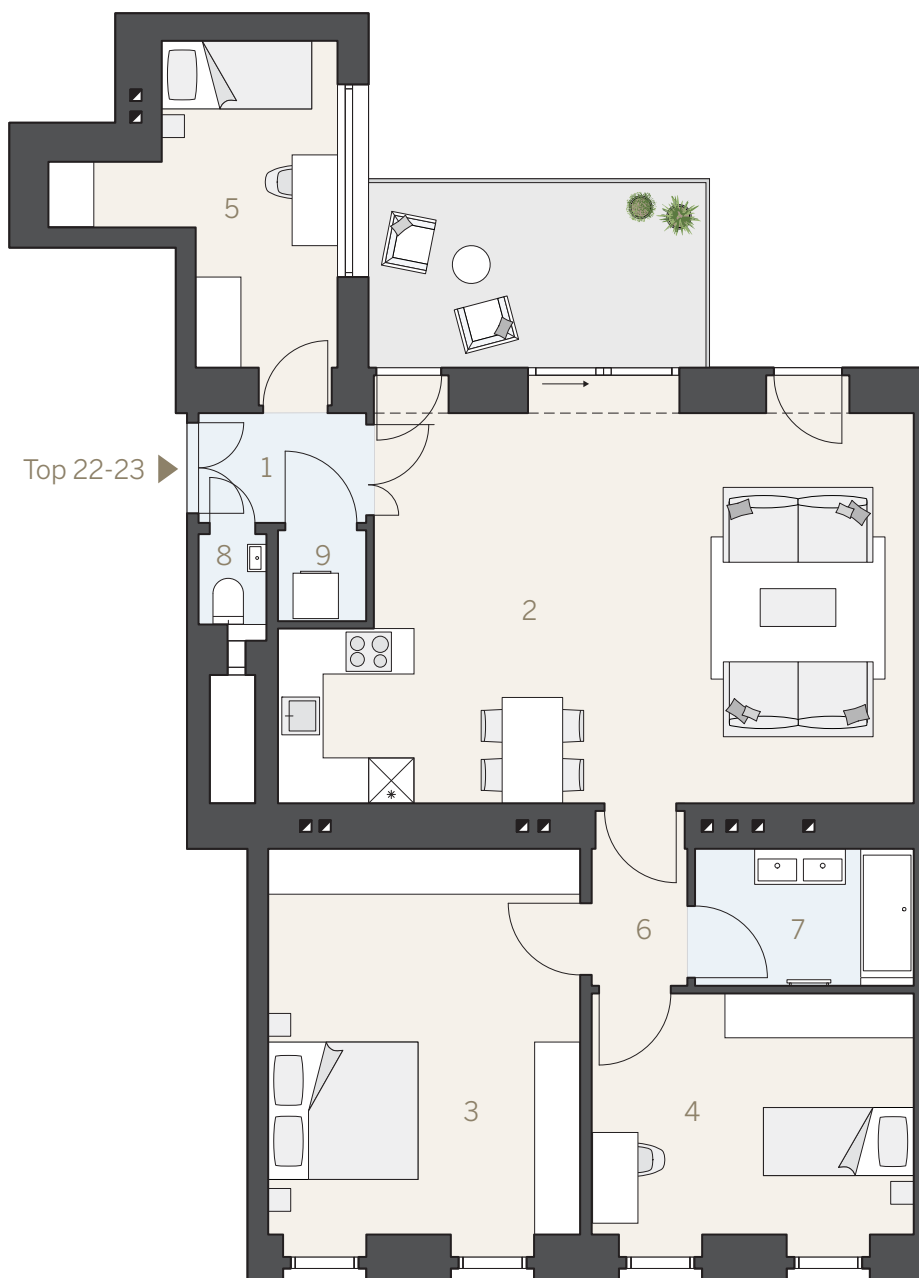
EIN PROJEKT DER



WWW.JOSEFIN.AT



A4 | M 1:100



Die in der Plandarstellung dargestellte Möblierung ist schematisch und dient ausschließlich zur Illustration. Diese Darstellungen sind unverbindliche Plankopien. Der Planung und Ausführung sind Änderungen vorbehalten. Es gilt die Bau- und Ausstattungsbeschreibung. Sämtliche Maße sind Rohbaumaße.  
Planstand: Jänner 2020

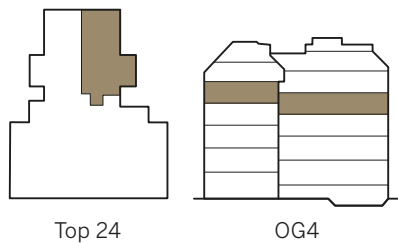
# Josefin

BLINDENGASSE 39 • 1080 WIEN

## TOP 24

Wohnfläche	69,26 m <sup>2</sup>
Balkon	12,01 m <sup>2</sup>
1 Vorraum 1	4,49 m <sup>2</sup>
2 Wohnzimmer	29,50 m <sup>2</sup>
3 Zimmer 1	11,80 m <sup>2</sup>
4 Zimmer 2	14,87 m <sup>2</sup>
5 Bad	4,93 m <sup>2</sup>
6 WC	2,36 m <sup>2</sup>
7 Abstellraum	1,31 m <sup>2</sup>

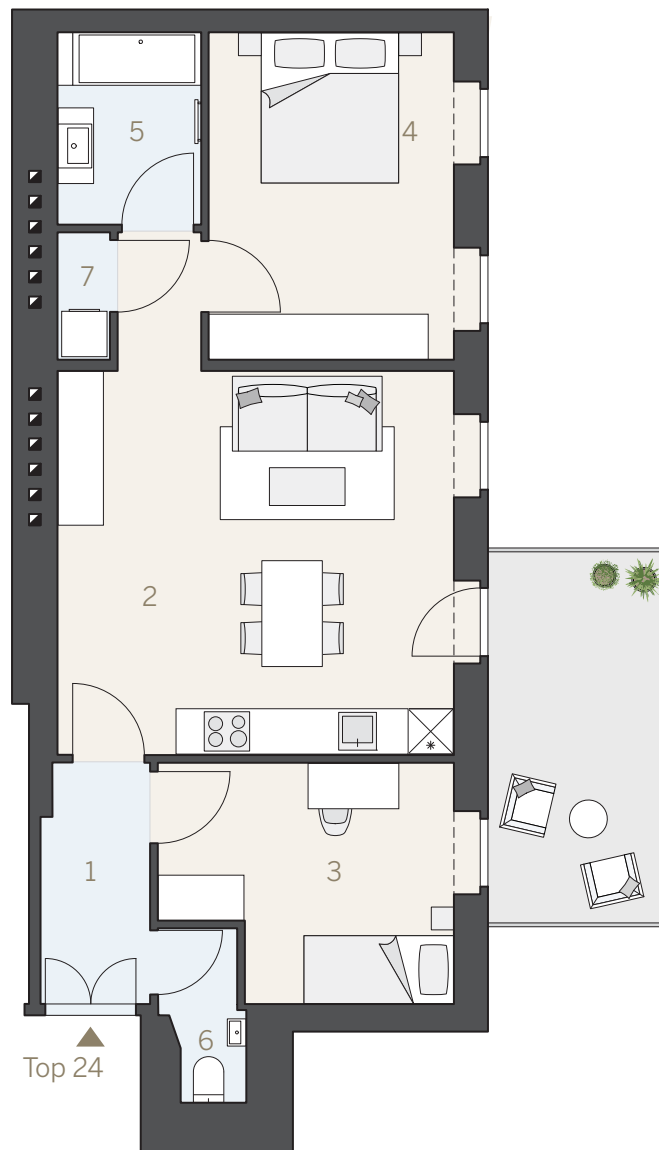
## ÜBERSICHT



EIN PROJEKT DER



WWW.JOSEFIN.AT



A4 | M 1:100



Die in der Plandarstellung dargestellte Möblierung ist schematisch und dient ausschließlich zur Illustration. Diese Darstellungen sind unverbindliche Plankopien. Der Planung und Ausführung sind Änderungen vorbehalten. Es gilt die Bau- und Ausstattungsbeschreibung. Sämtliche Maße sind Rohbaumaße.  
Planstand: Jänner 2020

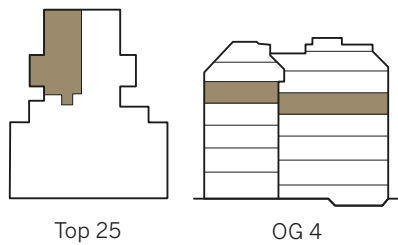
# Josefin

BLINDENGASSE 39 • 1080 WIEN

## TOP 25

Wohnfläche	66,54 m <sup>2</sup>
Balkon	10,96 m <sup>2</sup>
1 Vorraum 1	4,77 m <sup>2</sup>
2 Wohnzimmer	27,05 m <sup>2</sup>
3 Zimmer 1	13,86 m <sup>2</sup>
4 Zimmer 2	11,69 m <sup>2</sup>
5 Vorraum 2	1,25 m <sup>2</sup>
6 Bad	5,95 m <sup>2</sup>
7 Abstellraum	0,88 m <sup>2</sup>
8 WC	1,09 m <sup>2</sup>

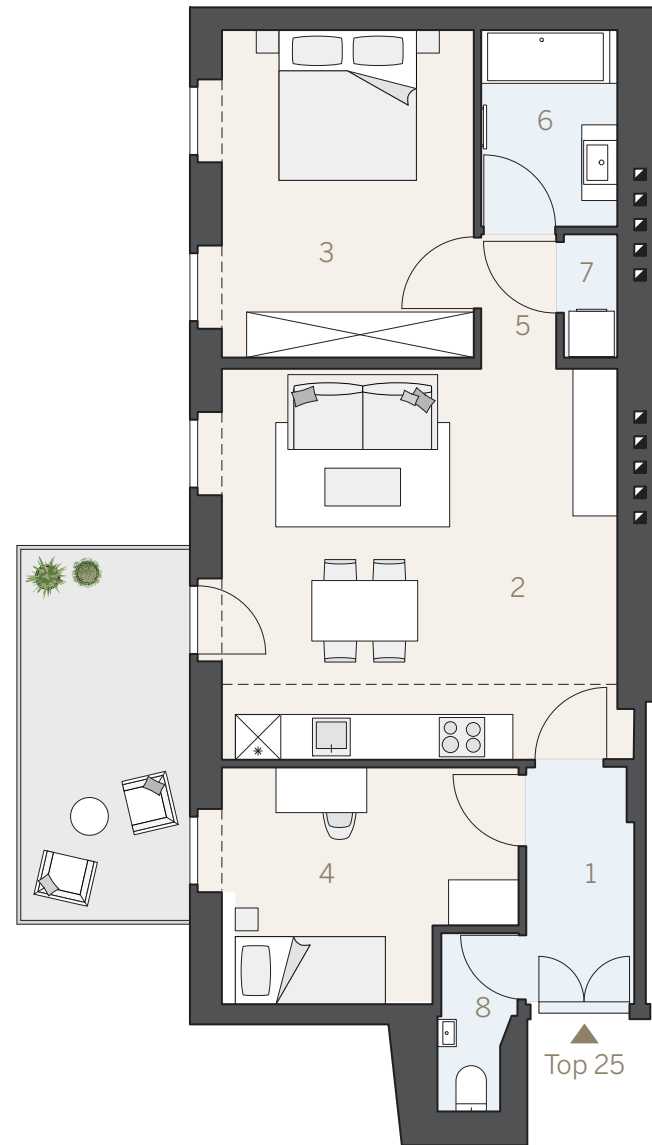
## ÜBERSICHT



EIN PROJEKT DER



WWW.JOSEFIN.AT



A4 | M 1:100



Die in der Plandarstellung dargestellte Möblierung ist schematisch und dient ausschließlich zur Illustration. Diese Darstellungen sind unverbindliche Plankopien. Der Planung und Ausführung sind Änderungen vorbehalten. Es gilt die Bau- und Ausstattungsbeschreibung. Sämtliche Maße sind Rohbaumaße.  
Planstand: Jänner 2020

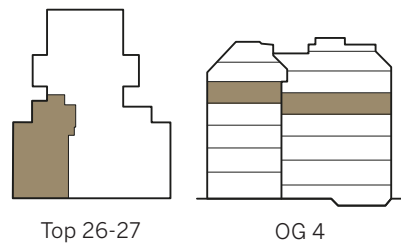
# Josefin

BLINDENGASSE 39 • 1080 WIEN

## TOP 26-27

Wohnfläche	101,82 m <sup>2</sup>
Balkon	7,89 m <sup>2</sup>
1	Vorraum 1 4,61 m <sup>2</sup>
2	Wohnzimmer 34,51 m <sup>2</sup>
3	Abstellraum 2,09 m <sup>2</sup>
4	Zimmer 1 22,31 m <sup>2</sup>
5	Zimmer 2 14,03 m <sup>2</sup>
6	Zimmer 3 12,13 m <sup>2</sup>
7	Vorraum 2 2,04 m <sup>2</sup>
8	Bad 1 5,01 m <sup>2</sup>
9	Bad 2 4,14 m <sup>2</sup>
10	WC 0,95 m <sup>2</sup>

## ÜBERSICHT



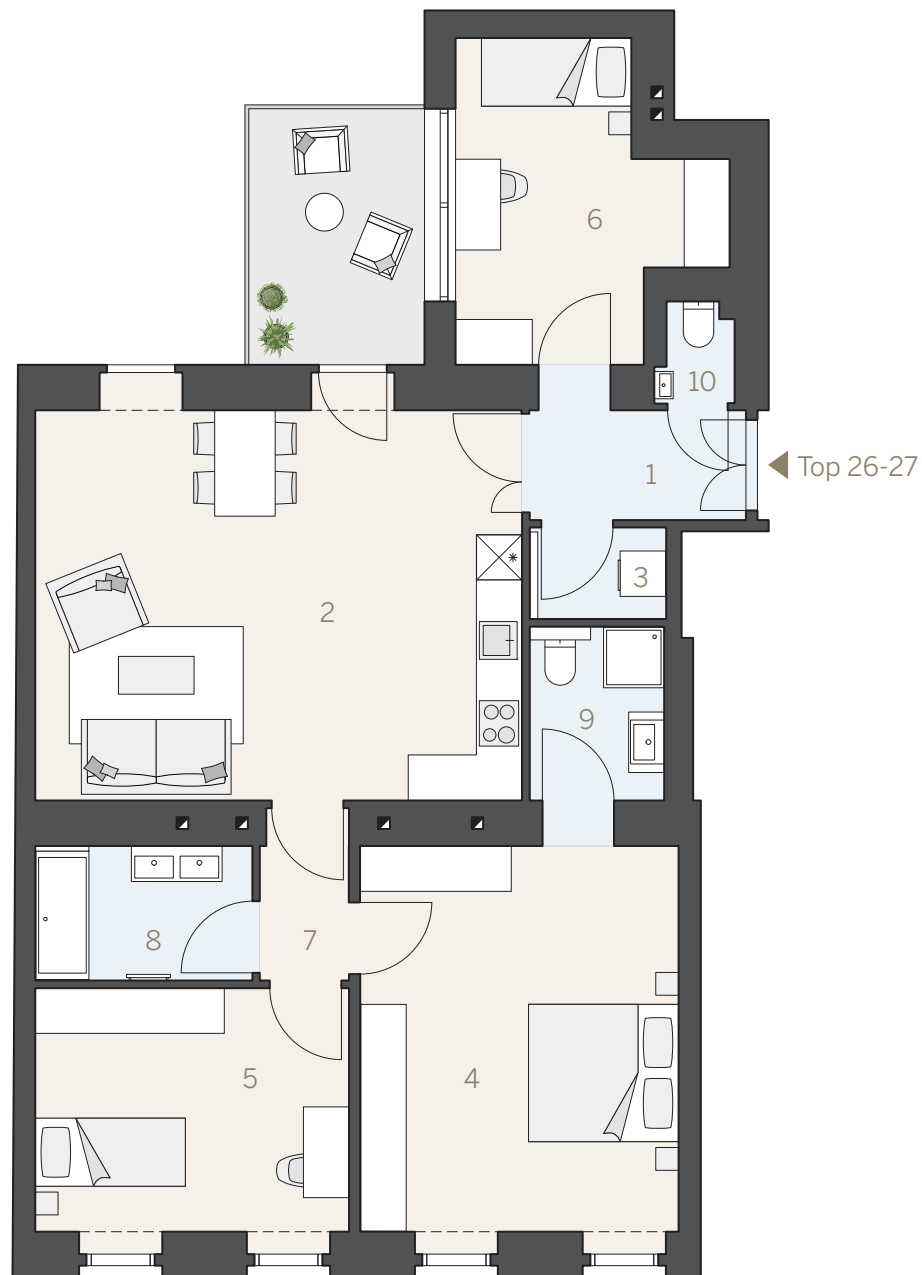
EIN PROJEKT DER



WWW.JOSEFIN.AT



A4 | M 1:100



Die in der Plandarstellung dargestellte Möblierung ist schematisch und dient ausschließlich zur Illustration. Diese Darstellungen sind unverbindliche Plankopien. Der Planung und Ausführung sind Änderungen vorbehalten. Es gilt die Bau- und Ausstattungsbeschreibung. Sämtliche Maße sind Rohbaumaße.  
Planstand: Jänner 2020

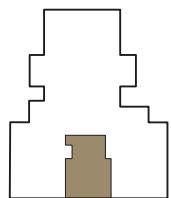
# Josefin

BLINDENGASSE 39 • 1080 WIEN

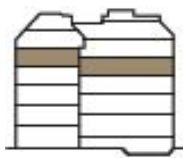
## TOP 28

	Wohnfläche	55,56 m <sup>2</sup>
1	Vorraum	6,50 m <sup>2</sup>
2	Wohnzimmer	24,36 m <sup>2</sup>
3	Zimmer	11,28 m <sup>2</sup>
4	Küche	5,59 m <sup>2</sup>
5	Bad	5,12 m <sup>2</sup>
6	WC	1,11 m <sup>2</sup>
7	Abstellraum	1,60 m <sup>2</sup>

## ÜBERSICHT



Top 28



OG 4

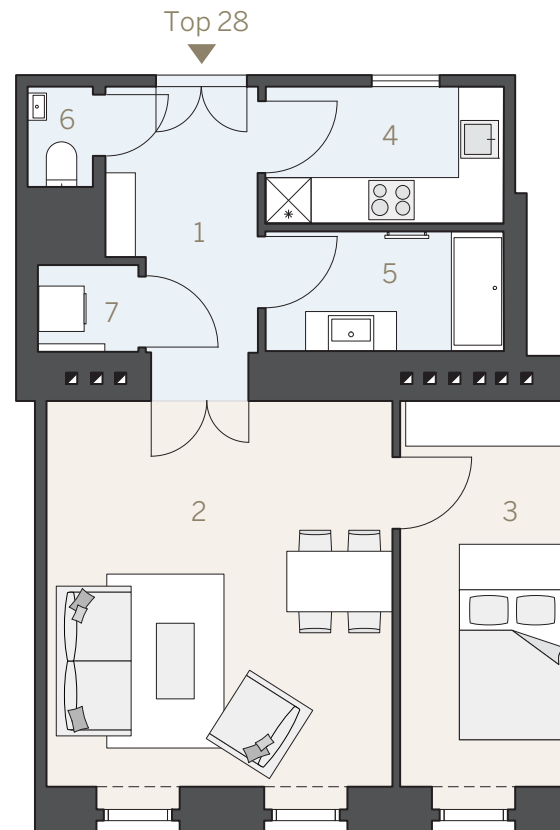
EIN PROJEKT DER



WWW.JOSEFIN.AT



A4 | M 1:100



Die in der Plandarstellung dargestellte Möblierung ist schematisch und dient ausschließlich zur Illustration. Diese Darstellungen sind unverbindliche Plankopien. Der Planung und Ausführung sind Änderungen vorbehalten. Es gilt die Bau- und Ausstattungsbeschreibung. Sämtliche Maße sind Rohbaumaße.  
Planstand: Jänner 2020

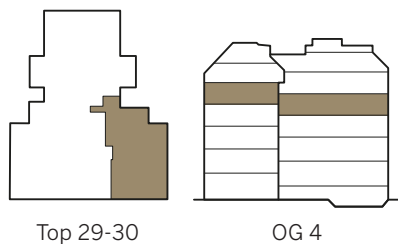
# Josefin

BLINDENGASSE 39 • 1080 WIEN

## TOP 29-30

Wohnfläche	101,72 m <sup>2</sup>	
Balkon	10,93 m <sup>2</sup>	
1	Vorraum 1	3,46 m <sup>2</sup>
2	Wohnzimmer	36,90 m <sup>2</sup>
3	Zimmer 1	22,31 m <sup>2</sup>
4	Zimmer 2	14,70 m <sup>2</sup>
5	Zimmer 3	10,53 m <sup>2</sup>
6	Vorraum 2	2,04 m <sup>2</sup>
7	Bad	5,03 m <sup>2</sup>
8	WC	1,27 m <sup>2</sup>
9	Abstellraum	1,32 m <sup>2</sup>

## ÜBERSICHT



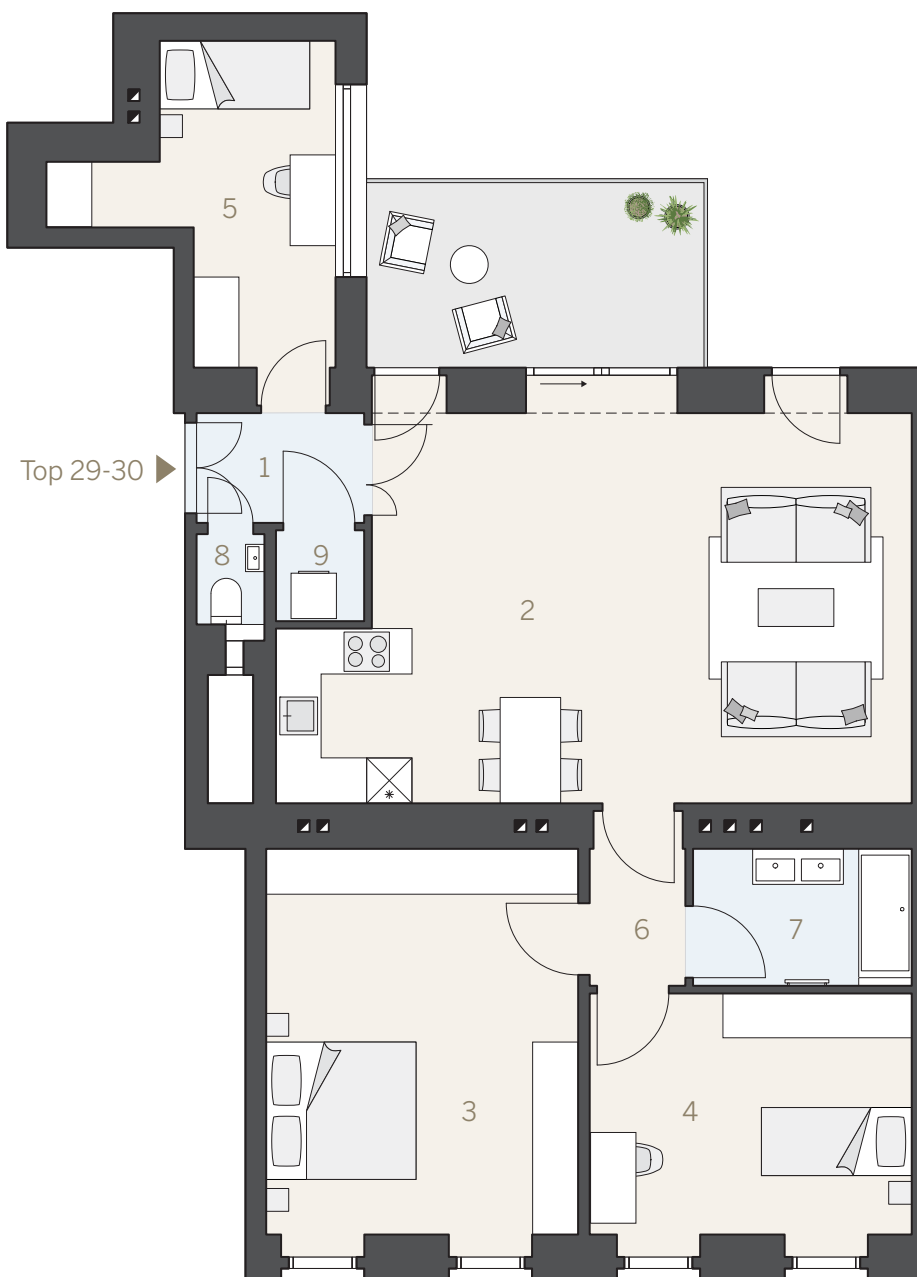
EIN PROJEKT DER



WWW.JOSEFIN.AT



A4 | M 1:100



Die in der Plandarstellung dargestellte Möblierung ist schematisch und dient ausschließlich zur Illustration. Diese Darstellungen sind unverbindliche Plankopien. Der Planung und Ausführung sind Änderungen vorbehalten. Es gilt die Bau- und Ausstattungsbeschreibung. Sämtliche Maße sind Rohbaumaße.  
Planstand: Jänner 2020

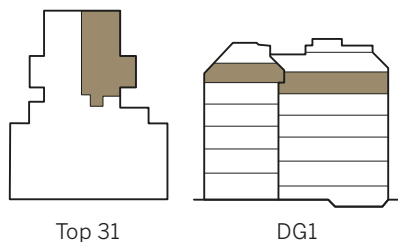
# Josefin

BLINDENGASSE 39 • 1080 WIEN

## TOP 31

Wohnfläche	69,26 m <sup>2</sup>
Balkon	12,01 m <sup>2</sup>
1 Vorraum 1	4,41 m <sup>2</sup>
2 Wohnzimmer	29,86 m <sup>2</sup>
3 Zimmer 1	11,72 m <sup>2</sup>
4 Zimmer 2	14,84 m <sup>2</sup>
5 Bad	4,76 m <sup>2</sup>
6 WC	2,34 m <sup>2</sup>
7 Abstellraum	1,33 m <sup>2</sup>

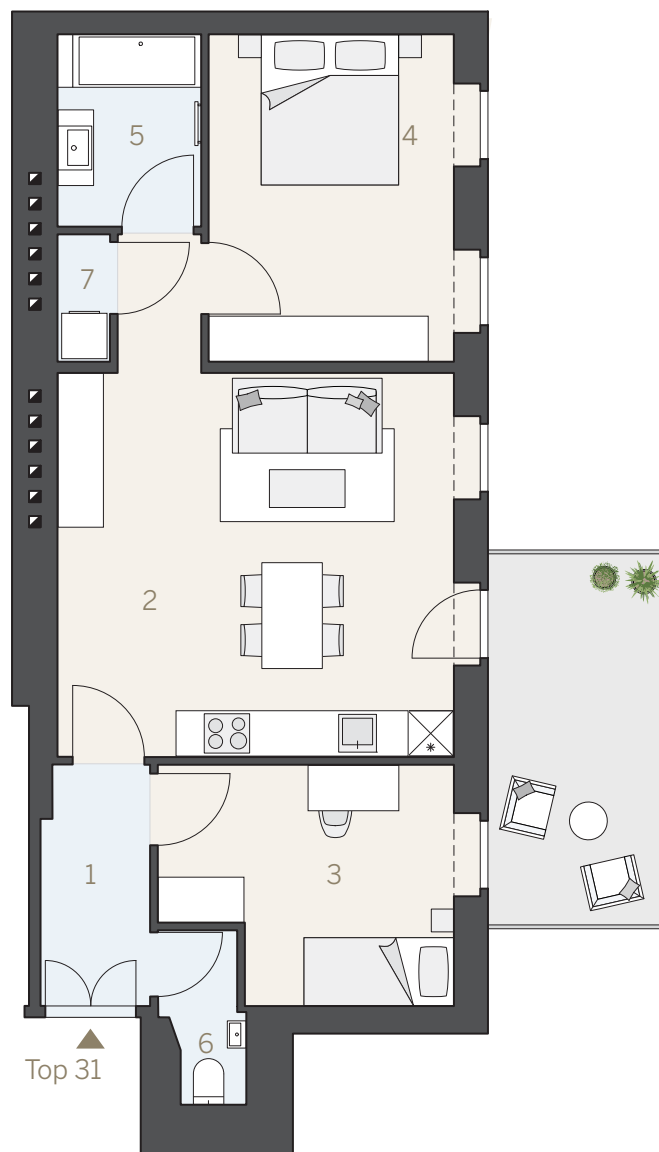
## ÜBERSICHT



EIN PROJEKT DER



WWW.JOSEFIN.AT



A4 | M 1:100



Die in der Plandarstellung dargestellte Möblierung ist schematisch und dient ausschließlich zur Illustration. Diese Darstellungen sind unverbindliche Plankopien. Der Planung und Ausführung sind Änderungen vorbehalten. Es gilt die Bau- und Ausstattungsbeschreibung. Sämtliche Maße sind Rohbaumaße.

Planstand: Jänner 2020

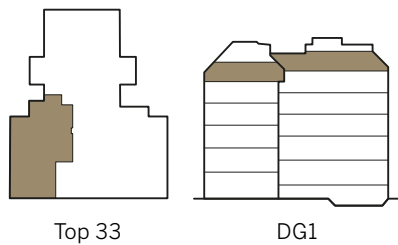
# Josefin

BLINDENGASSE 39 • 1080 WIEN

## TOP 33

Wohnfläche	97,64 m <sup>2</sup>
Terrasse	3,03 m <sup>2</sup>
Balkon	5,70 m <sup>2</sup>
1 Vorraum 1	4,66 m <sup>2</sup>
2 Wohnküche	46,95 m <sup>2</sup>
3 Zimmerf 1	19,18 m <sup>2</sup>
4 Zimmer 2	12,17 m <sup>2</sup>
5 Bad	6,86 m <sup>2</sup>
6 Vorraum 2	3,59 m <sup>2</sup>
7 WC	2,19 m <sup>2</sup>
8 Abstellraum	2,04 m <sup>2</sup>

## ÜBERSICHT



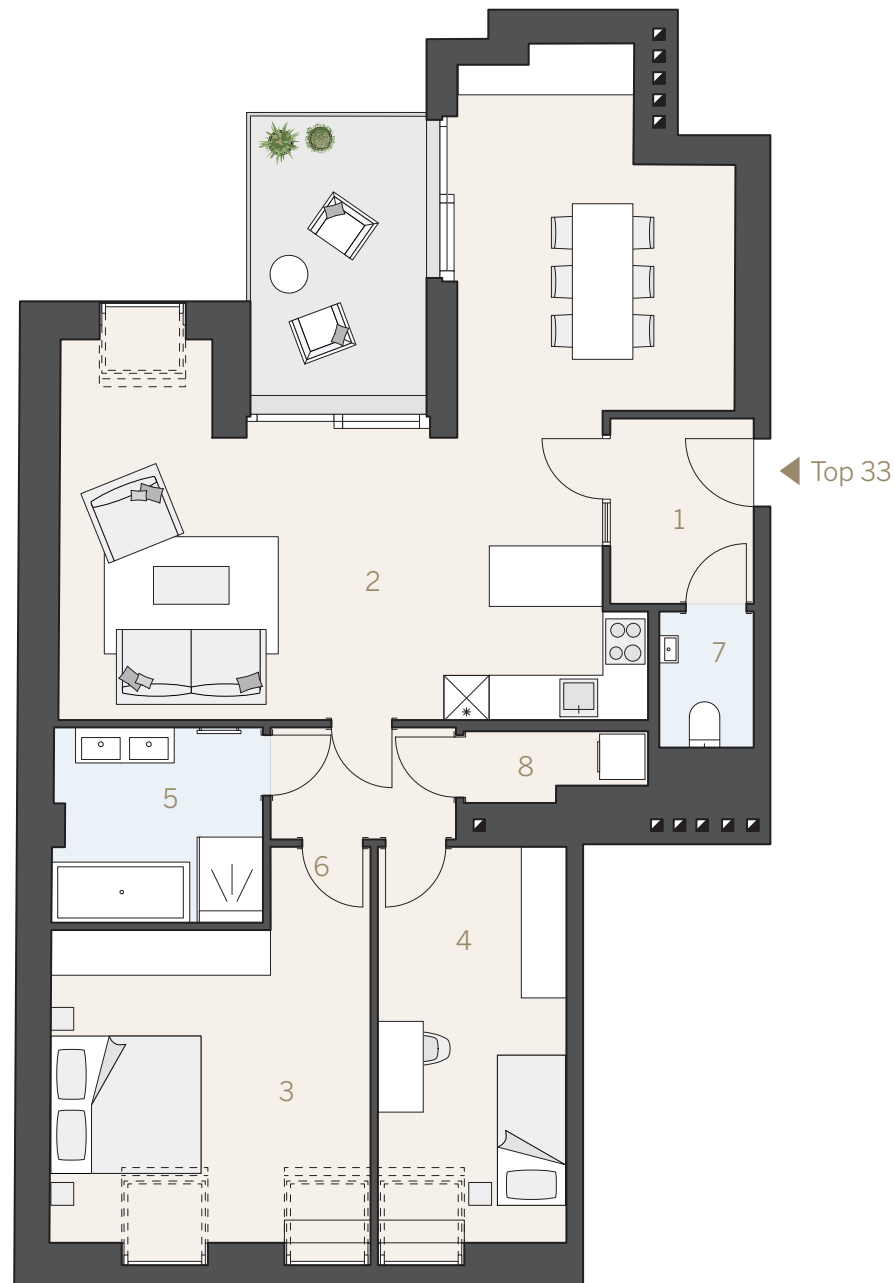
EIN PROJEKT DER



WWW.JOSEFIN.AT



A4 | M 1:100



Die in der Plandarstellung dargestellte Möblierung ist schematisch und dient ausschließlich zur Illustration. Diese Darstellungen sind unverbindliche Plankopien. Der Planung und Ausführung sind Änderungen vorbehalten. Es gilt die Bau- und Ausstattungsbeschreibung. Sämtliche Maße sind Rohbaumaße. Planstand: Mai 2020

# Josefin

BLINDENGASSE 39 • 1080 WIEN

## TOP 34

Wohnfläche	126,67 m <sup>2</sup>
Terrasse 1	21,29 m <sup>2</sup>
Terrasse 2	35,62 m <sup>2</sup>

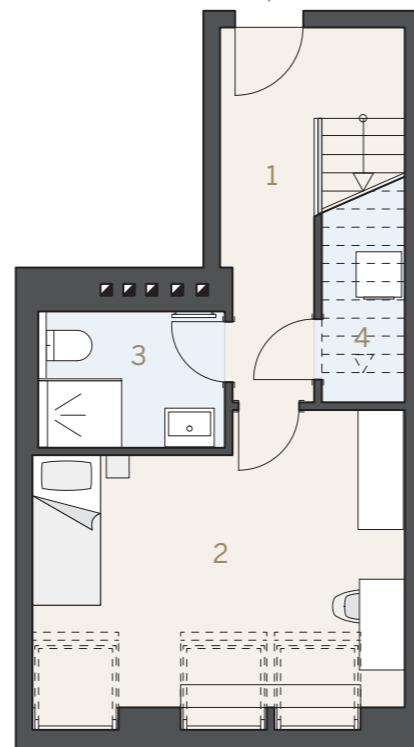
### Dachgeschoß 1

1	Vorraum 1	7,29 m <sup>2</sup>
2	Zimmer	17,86 m <sup>2</sup>
3	Bad + WC	4,47 m <sup>2</sup>
4	Abstellraum	2,92 m <sup>2</sup>

### Dachgeschoß 2

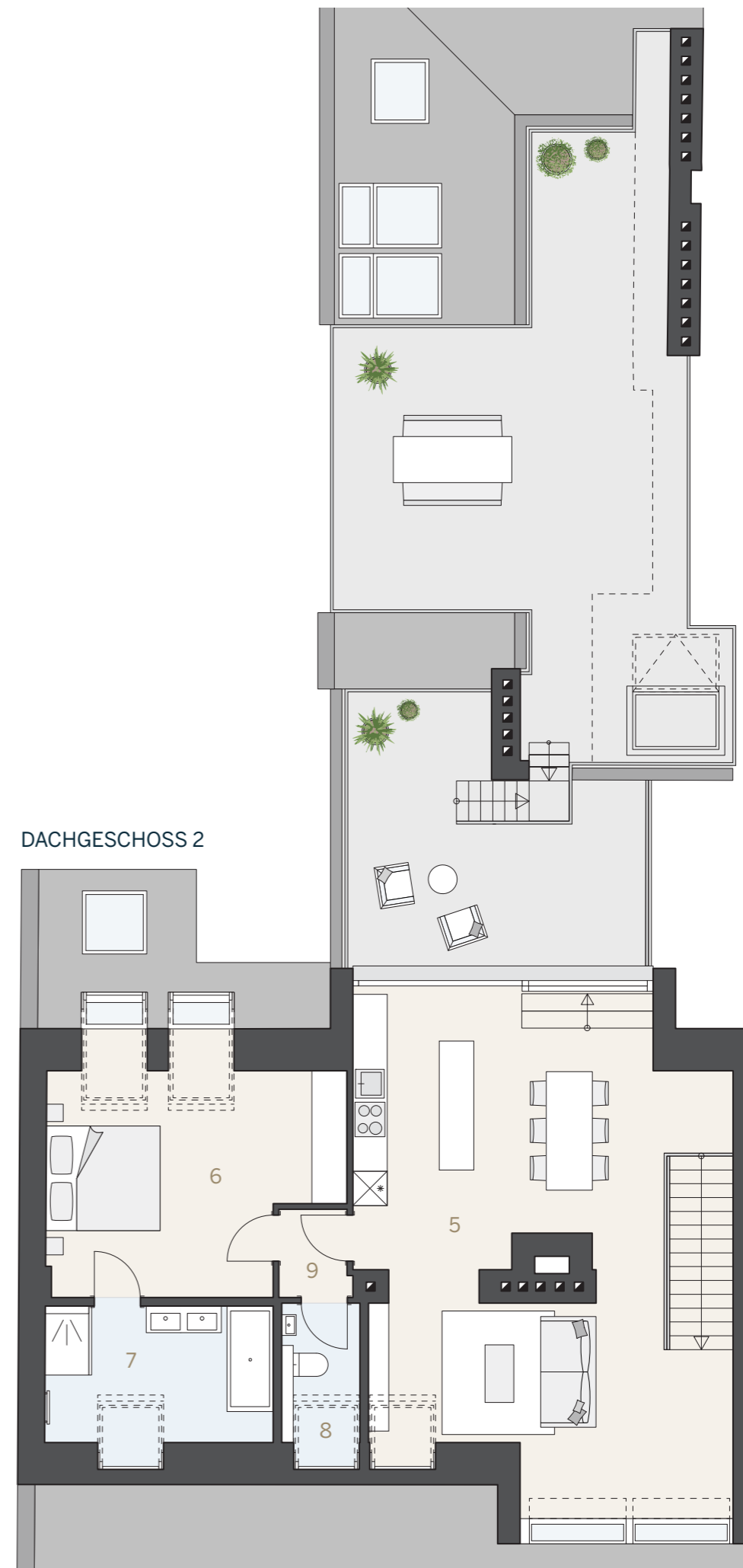
5	Wohnküche	52,78 m <sup>2</sup>
6	Zimmer	22,81 m <sup>2</sup>
7	Bad	12,91 m <sup>2</sup>
8	WC	3,77 m <sup>2</sup>
9	Vorraum 2	1,80 m <sup>2</sup>

Top 34



DACHGESCHOSS 1

DACHGESCHOSS 2

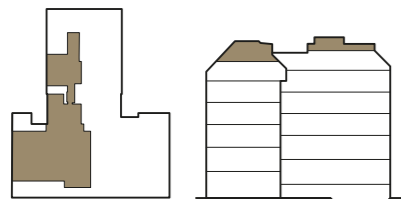


## ÜBERSICHT



Top 34

DG1



DG2



A3 | M 1:100



EIN PROJEKT DER  
**3SI**  
IMMOGROUP

WWW.JOSEFIN.AT

Die in der Plandarstellung dargestellte Möblierung ist schematisch und dient ausschließlich zur Illustration. Diese Darstellungen sind unverbindliche Plankopien. Der Planung und Ausführung sind Änderungen vorbehalten. Es gilt die Bau- und Ausstattungsbeschreibung. Sämtliche Maße sind Rohbaumaße.  
Planstand: März 2021

# Josefin

BLINDENGASSE 39 • 1080 WIEN

## TOP 35

Wohnfläche	122,24 m <sup>2</sup>
Terrasse 1	14,81 m <sup>2</sup>
Terrasse 2	42,92 m <sup>2</sup>

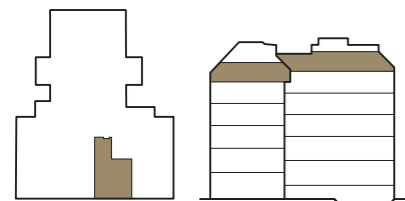
### Dachgeschoß 1

1	Vorraum 1	7,26 m <sup>2</sup>
2	Zimmer	14,11 m <sup>2</sup>
3	Bad	8,42 m <sup>2</sup>
4	WC	1,79 m <sup>2</sup>
5	Abstellraum	1,02 m <sup>2</sup>

### Dachgeschoß 2

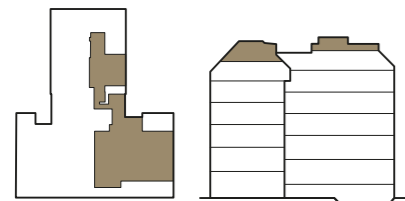
6	Wohnküche	56,00 m <sup>2</sup>
7	Zimmer	22,31 m <sup>2</sup>
8	Bad	9,89 m <sup>2</sup>
9	WC	1,44 m <sup>2</sup>

## ÜBERSICHT

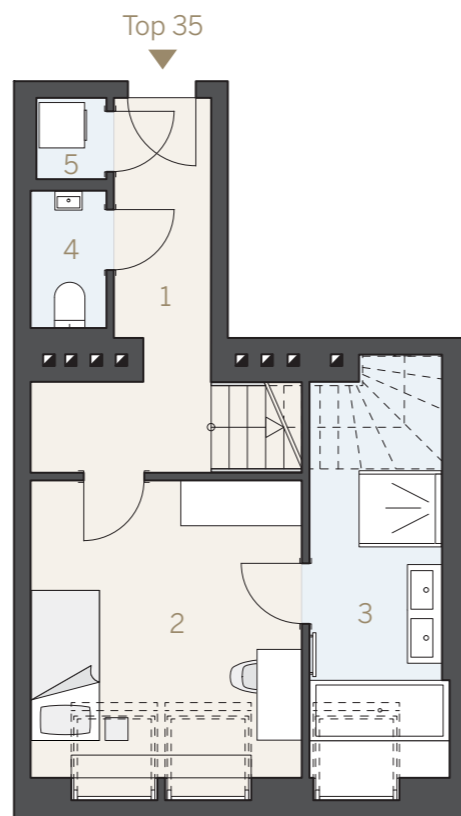


Top 35

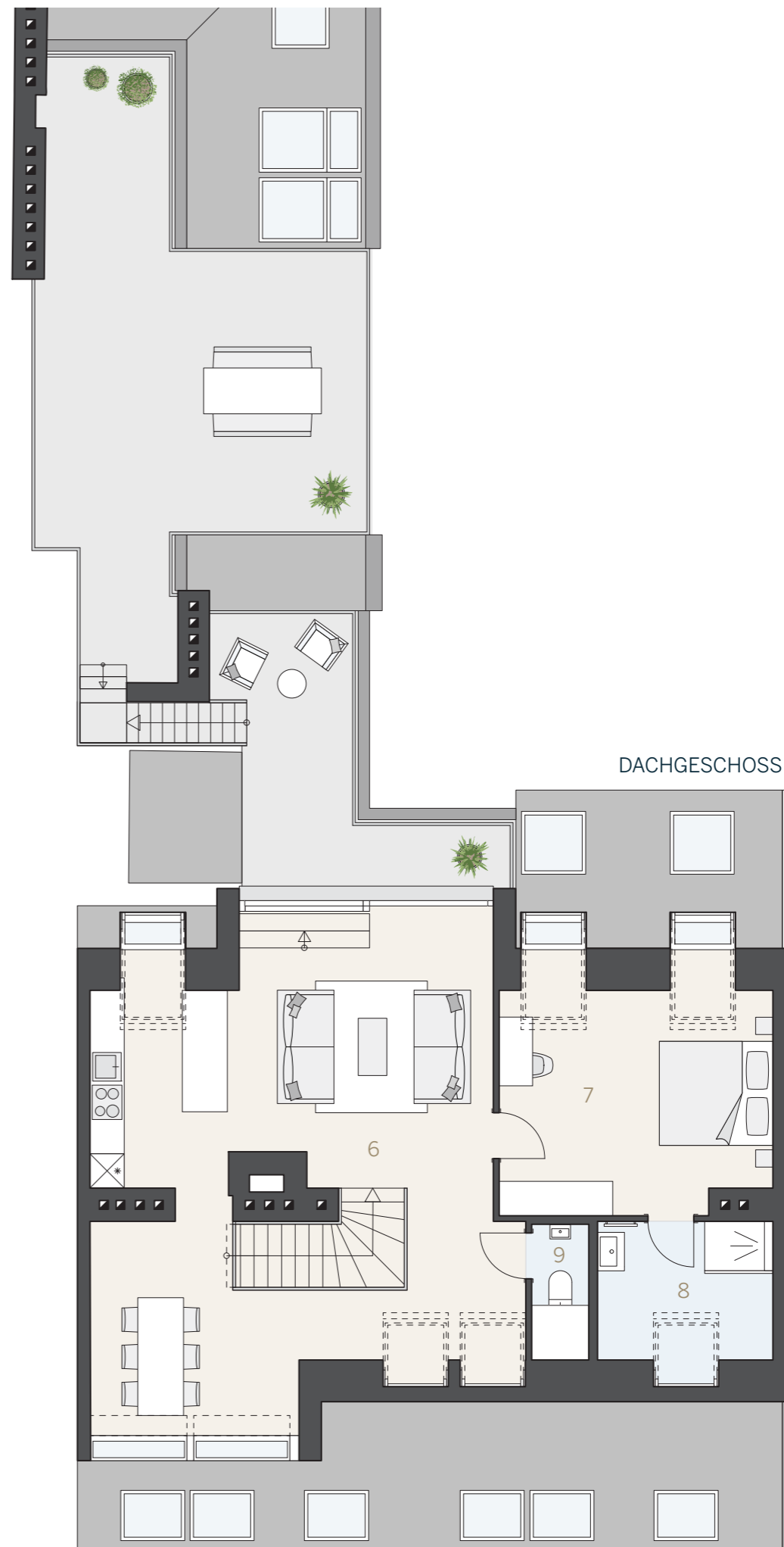
DG1



DG2



DACHGESCHOSS 1



DACHGESCHOSS 2



A3 | M 1:100



EIN PROJEKT DER  
**3SI**  
IMMOGROUP

WWW.JOSEFIN.AT

Die in der Plandarstellung dargestellte Möblierung ist schematisch und dient ausschließlich zur Illustration. Diese Darstellungen sind unverbindliche Plankopien. Der Planung und Ausführung sind Änderungen vorbehalten. Es gilt die Bau- und Ausstattungsbeschreibung. Sämtliche Maße sind Rohbaumaße. Planstand: Mai 2020

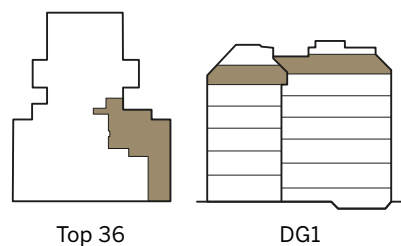
# Josefin

BLINDENGASSE 39 • 1080 WIEN

## TOP 36

Wohnfläche	70,38 m <sup>2</sup>
Balkon	6,73 m <sup>2</sup>
1 Wohnküche	39,69 m <sup>2</sup>
2 Zimmer 1	9,15 m <sup>2</sup>
3 Zimmer 2	15,89 m <sup>2</sup>
4 Bad	10,63 m <sup>2</sup>
5 WC	1,81 m <sup>2</sup>

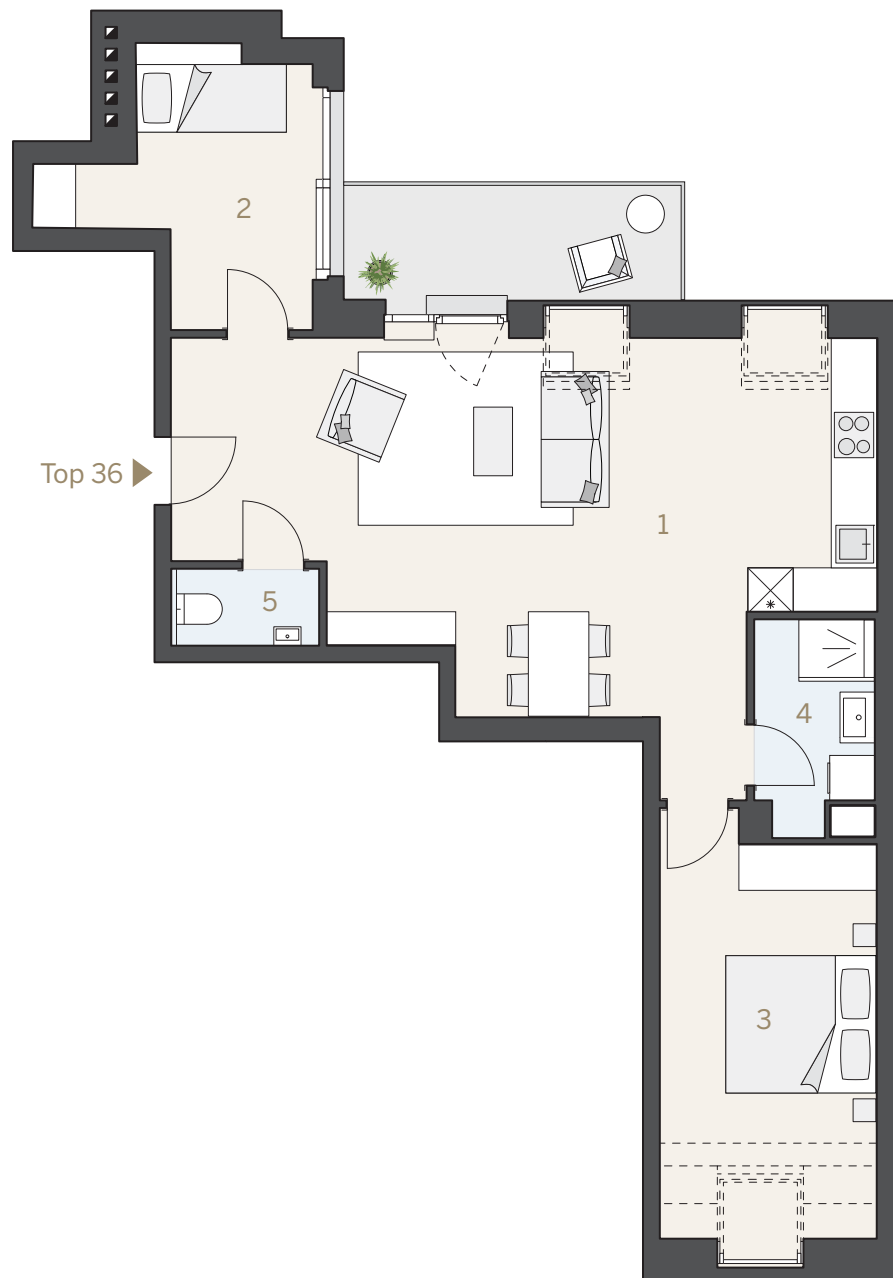
## ÜBERSICHT



EIN PROJEKT DER



WWW.JOSEFIN.AT



A4 | M 1:100



Die in der Plandarstellung dargestellte Möblierung ist schematisch und dient ausschließlich zur Illustration. Diese Darstellungen sind unverbindliche Plankopien. Der Planung und Ausführung sind Änderungen vorbehalten. Es gilt die Bau- und Ausstattungsbeschreibung. Sämtliche Maße sind Rohbaumaße.  
Planstand: März 2021

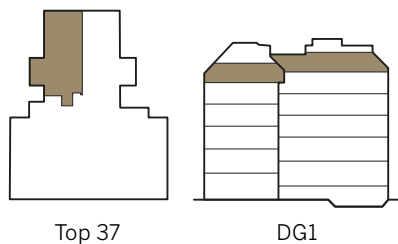
# Josefin

BLINDENGASSE 39 • 1080 WIEN

## TOP 37

Wohnfläche	66,09 m <sup>2</sup>
Balkon	10,96 m <sup>2</sup>
1 Vorraum 1	3,31 m <sup>2</sup>
2 Wohnküche	22,23 m <sup>2</sup>
3 Zimmer	19,52 m <sup>2</sup>
4 Bad	16,54 m <sup>2</sup>
5 WC	1,39 m <sup>2</sup>
6 Abstellraum	3,10 m <sup>2</sup>

## ÜBERSICHT



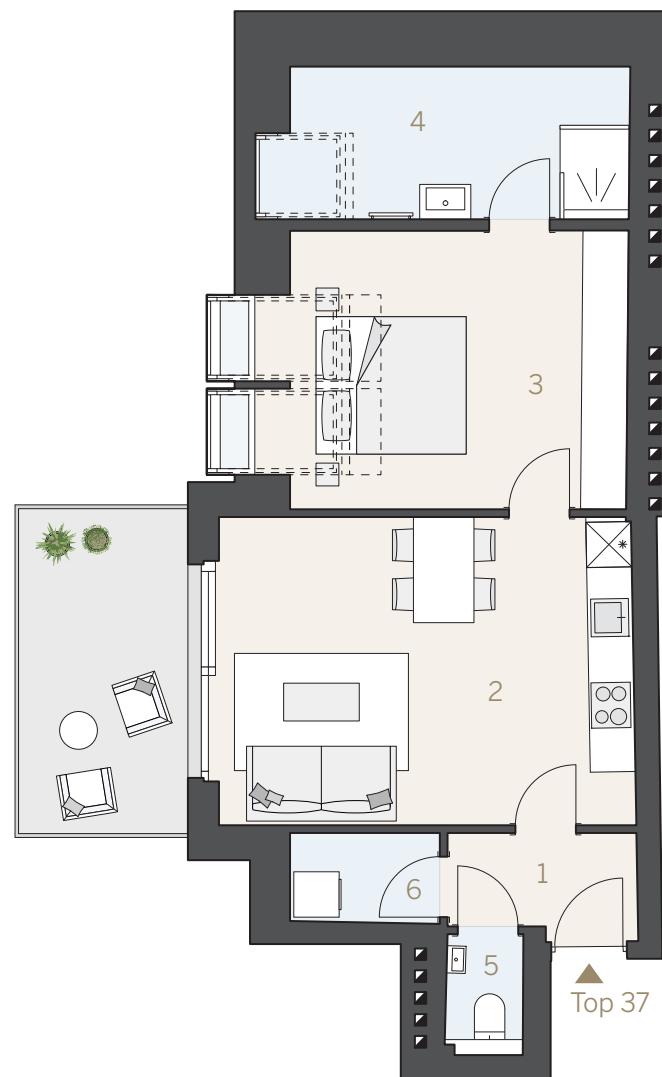
EIN PROJEKT DER



WWW.JOSEFIN.AT



A4 | M 1:100



Die in der Plandarstellung dargestellte Möblierung ist schematisch und dient ausschließlich zur Illustration. Diese Darstellungen sind unverbindliche Plankopien. Der Planung und Ausführung sind Änderungen vorbehalten. Es gilt die Bau- und Ausstattungsbeschreibung. Sämtliche Maße sind Rohbaumaße. Planstand: Mai 2020

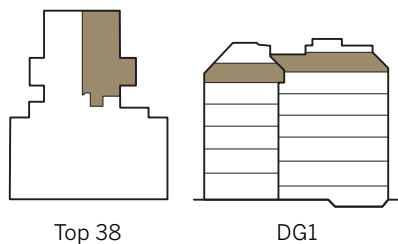
# Josefin

BLINDENGASSE 39 • 1080 WIEN

## TOP 38

Wohnfläche	63,70 m <sup>2</sup>
Balkon	12,01 m <sup>2</sup>
1 Vorraum	3,01 m <sup>2</sup>
2 Wohnküche	21,88 m <sup>2</sup>
3 Zimmer	18,73 m <sup>2</sup>
4 Bad	15,64 m <sup>2</sup>
5 WC	1,43 m <sup>2</sup>
6 Abstellraum	3,01 m <sup>2</sup>

## ÜBERSICHT



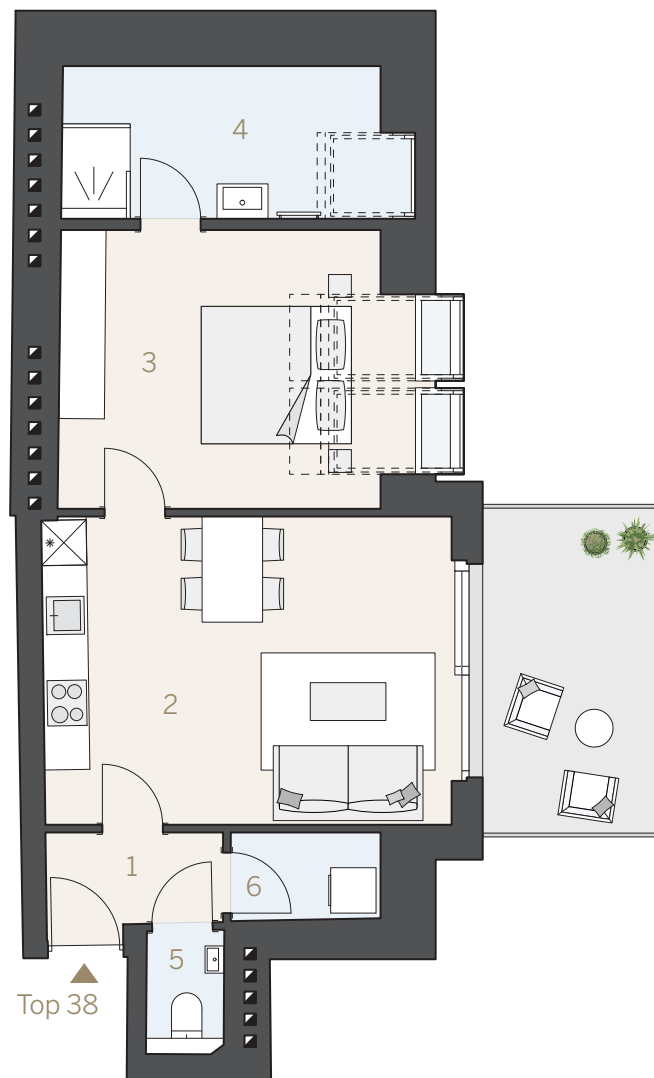
EIN PROJEKT DER



WWW.JOSEFIN.AT



A4 | M 1:100



Die in der Plandarstellung dargestellte Möblierung ist schematisch und dient ausschließlich zur Illustration. Diese Darstellungen sind unverbindliche Plankopien. Der Planung und Ausführung sind Änderungen vorbehalten. Es gilt die Bau- und Ausstattungsbeschreibung. Sämtliche Maße sind Rohbaumaße. Planstand: Mai 2020