



MARIENBRÜCKE GMUNDEN

MODERN. NATÜRLICH. HARMONISCH.



INHALTSVERZEICHNIS

1. LAGE

2. PROJEKT

3. WOHNUNGEN

4. KONTAKT



LAGE

Inmitten einer der ruhigsten Wohngegenden Gmundens entsteht ein exklusives Neubauprojekt in besonders idyllischer Umgebung.

Die Wohnanlage, An der Marienbrücke 5, befindet sich in unmittelbarer Nähe zur Traun und bietet ein harmonisches Zusammenspiel aus urbaner Lebensqualität und naturnaher Erholung. Umgeben von viel Grün und eingebettet in die malerische Landschaft des Salzkammerguts vereint dieser Standort Wohnen auf höchstem Niveau mit bester Lebensqualität.

Trotz der ruhigen Lage ist das Zentrum von Gmunden nur wenige Minuten entfernt. Die charmante Seestadt besticht durch ihr historisches Flair, ihre kulturelle Vielfalt und ein umfassendes Angebot an gehobener Gastronomie, sehr guter Infrastruktur sowie zahlreichen Einkaufsmöglichkeiten.



LAGE

Auch infrastrukturell lässt die Lage keine Wünsche offen: Die Gmundner Straßenbahn sowie Busverbindungen sorgen für eine hervorragende Anbindung. Die Region bietet zahlreiche Arbeitsplätze in Industrie, Handel und Tourismus, wodurch Gmunden auch wirtschaftlich attraktiv ist. Nahversorger, Kindergärten, Schulen, Banken, Ärzte und Apotheken befinden sich zudem ebenso in unmittelbarer Nähe.

Der nahegelegene Traunsee lädt zu vielfältigen Freizeitaktivitäten ein: Ob entspannte Spaziergänge entlang der Seepromenade, erfrischende Badeplätze, sportliche Aktivitäten oder kulturelle Veranstaltungen – hier findet jeder seine persönliche Oase.

Die Lage An der Marienbrücke verbindet Naturidylle mit urbanem Komfort – ein Ort, der zum Ankommen, Wohlfühlen und Bleiben einlädt.





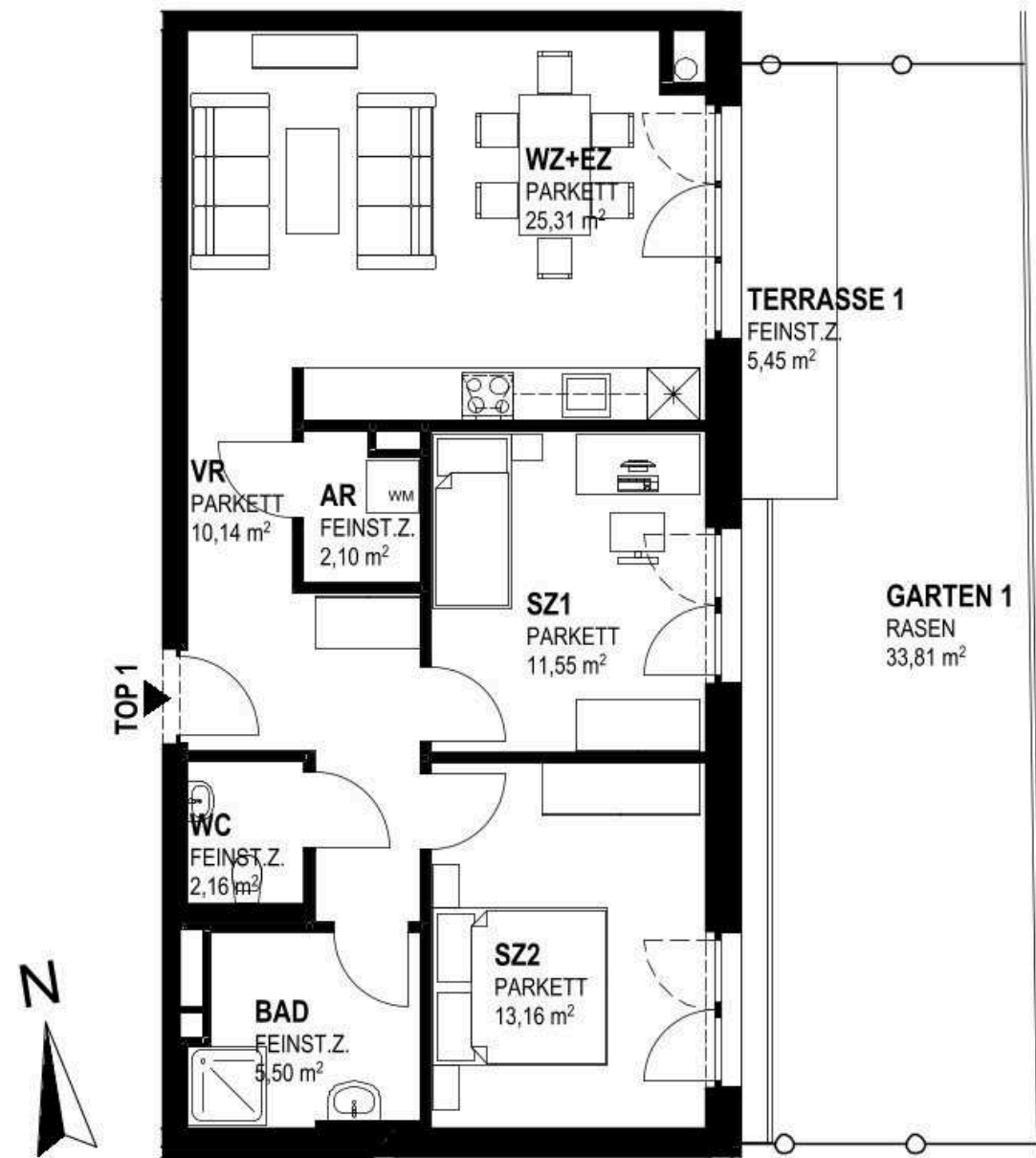
WOHNBAUPROJEKT

Insgesamt entstehen 23 hochwertige Eigentumswohnungen mit angeschlossener Tiefgarage. Zusätzlich stehen den zukünftigen Bewohner*innen praktische Außenstellplätze zur Verfügung. Ein besonderes Highlight sind die privaten Eigengärten sowie die großzügigen Balkone, die zusätzlichen Freiraum und Erholung im Grünen bieten.

Die Wohnanlage bietet alles, was es braucht, um das Leben als Hauptwohnsitz angenehm, sorgenfrei und lebenswert zu gestalten.

Die Architektur überzeugt durch eine moderne, zurückhaltende Gestaltung, die sich harmonisch in das natürliche Umfeld einfügt. Die Fassade mit stilvoller Holzverkleidung schafft eine Verbindung zur umgebenden Landschaft und lässt die Wohnanlage beinahe mit der Natur verschmelzen.





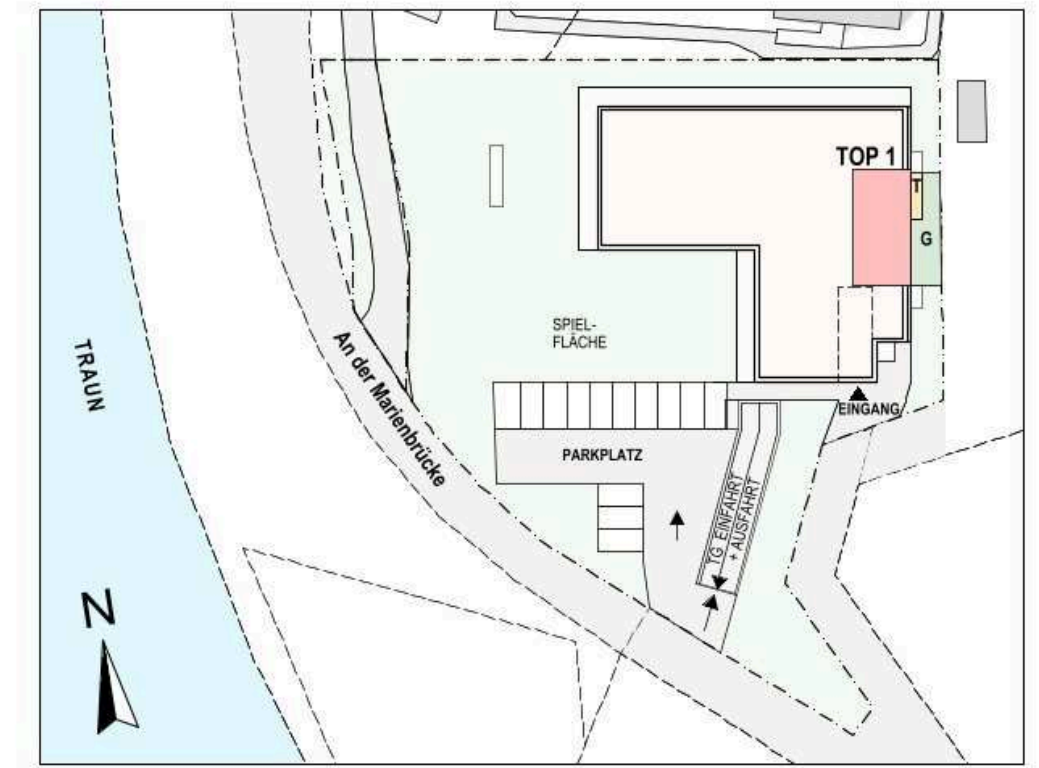
TOP 1 - EG M1:100

TOP 1 - EG

	FLÄCHE
Abstellraum	2,10 m ²
WC	2,16 m ²
Bad	5,50 m ²
Vorraum	10,14 m ²
Wohnen u. Essen	25,31 m ²
Zimmer 1	11,55 m ²
Zimmer 2	13,16 m ²

Summe Wohnfläche 69,92 m²

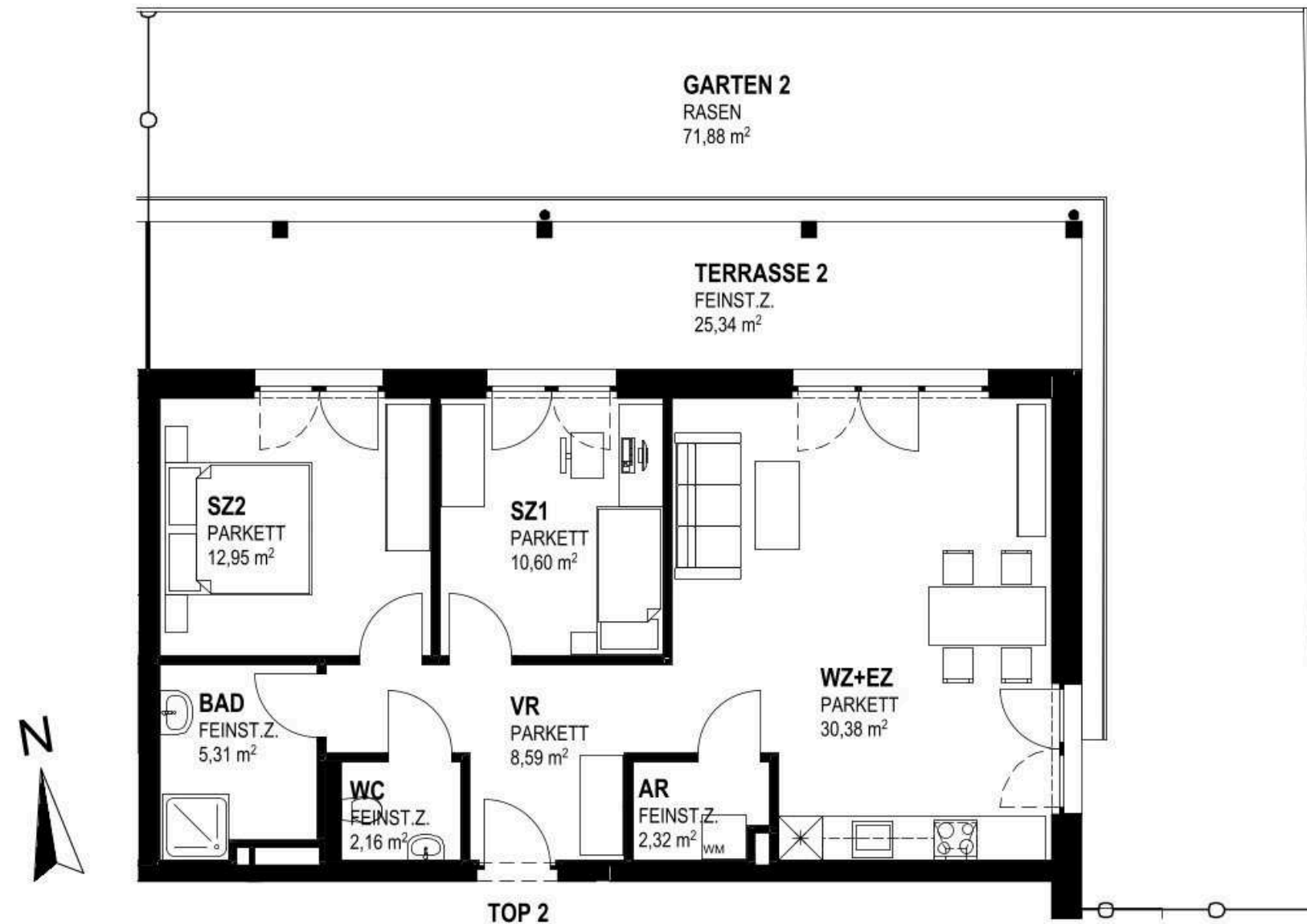
Terrasse	5,45 m ²
Kellerabteil	6,33 m ²
Parkplätze	
Eigengarten	33,81 m ²



LAGEPLAN M1:1000



Hinsichtlich der Boden- und Wandbeläge, sowie der Elektro-, Sanitär- & sonstiger Ausstattungen gilt ausschließlich die jeweils aktuelle Bau- und Ausstattungsbeschreibung. Sonstige Einrichtungsgegenstände dienen nur der Veranschaulichung und werden nicht geliefert. Planausmaß- und Kotenänderungen vorbehalten! Koten sind nicht für die Bestellung von Eigenmöbel verwendbar, Naturmaße nehmen!



TOP 2 - EG M1:100

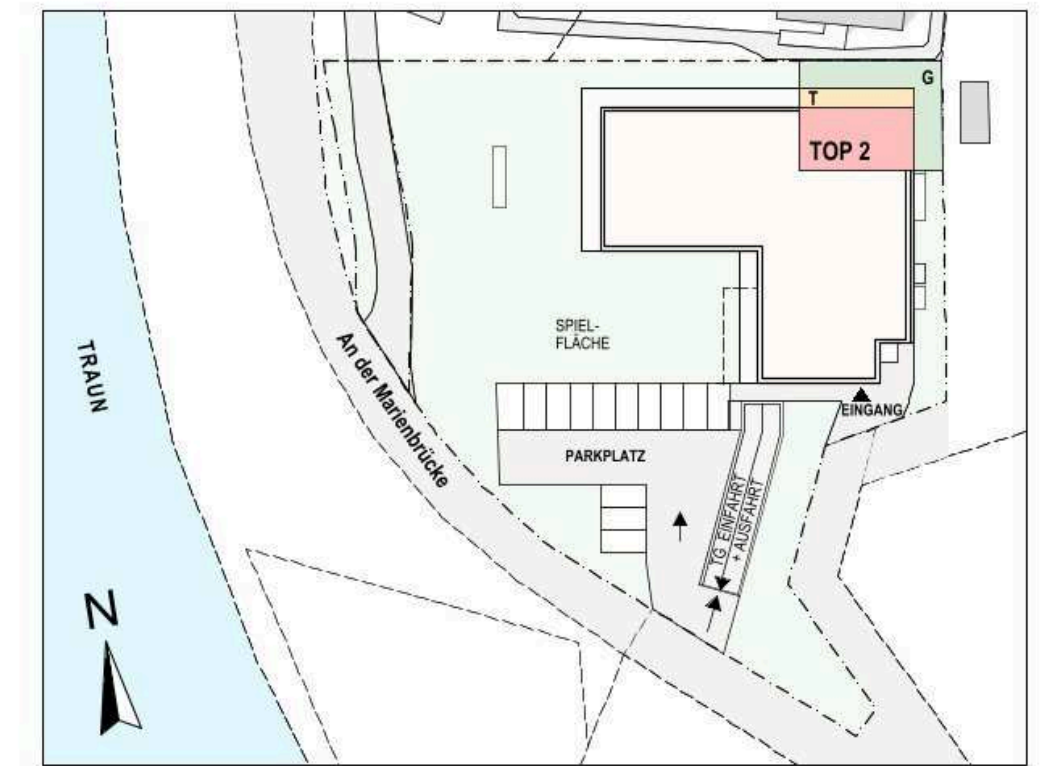
TOP 2 - EG

	FLÄCHE
Abstellraum	2,32 m ²
WC	2,16 m ²
Bad	5,31 m ²
Vorraum	8,59 m ²
Wohnen u. Essen	30,38 m ²
Zimmer 1	10,60 m ²
Zimmer 2	12,95 m ²

Summe Wohnfläche 72,31 m²

Terrasse 25,34 m²
Kellerabteil 6,40 m²

Parkplätze
Eigengarten 71,88 m²

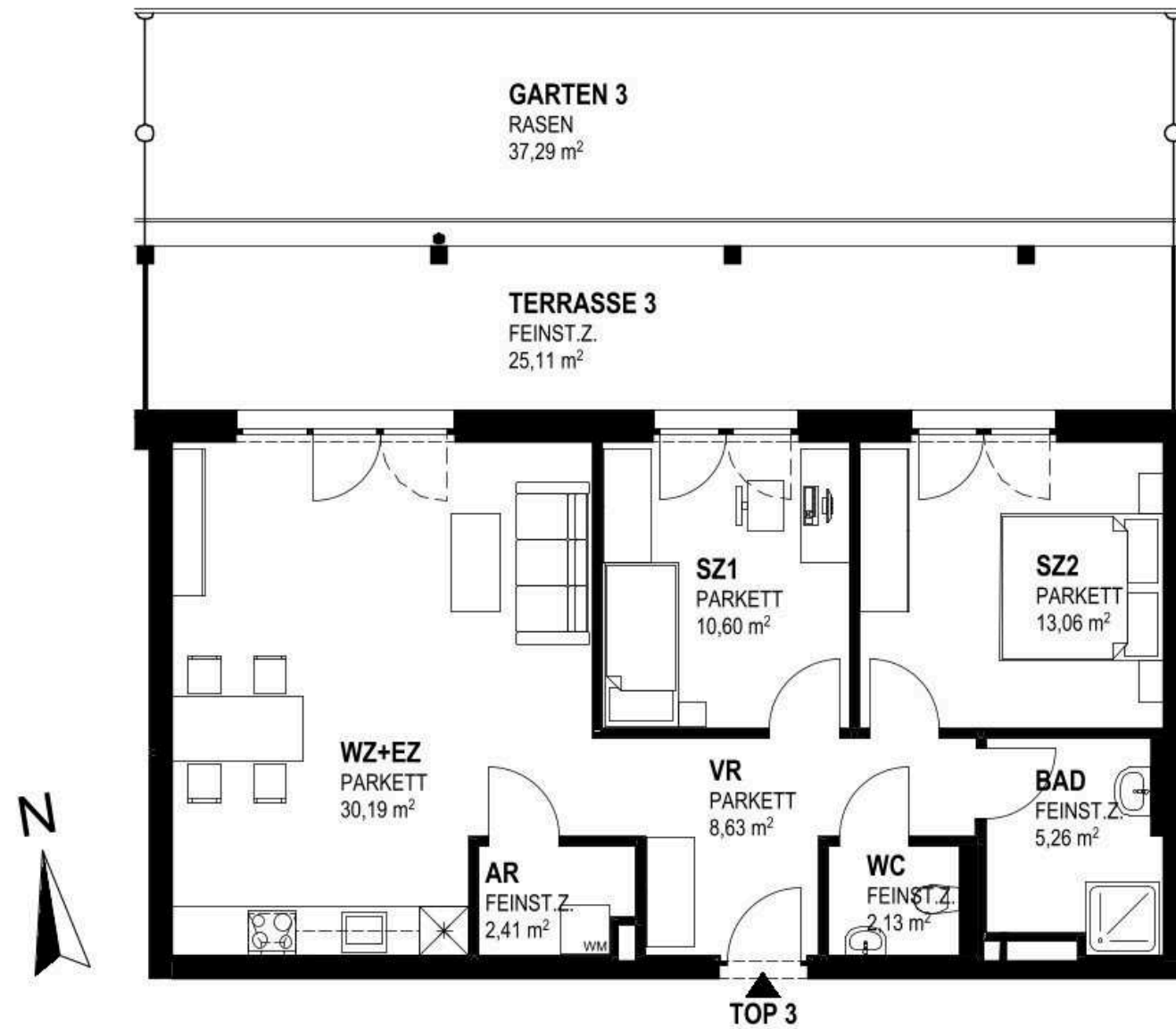


LAGEPLAN M1:1000



Hinsichtlich der Boden- und Wandbeläge, sowie der Elektro-, Sanitär- & sonstiger Ausstattungen gilt ausschließlich die jeweils aktuelle Bau- und Ausstattungsbeschreibung. Sonstige Einrichtungsgegenstände dienen nur der Veranschaulichung und werden nicht geliefert. Planausmaß- und Kottenänderungen vorbehalten! Kotten sind nicht für die Bestellung von Eigenmöbel verwendbar, Naturmaße nehmen!

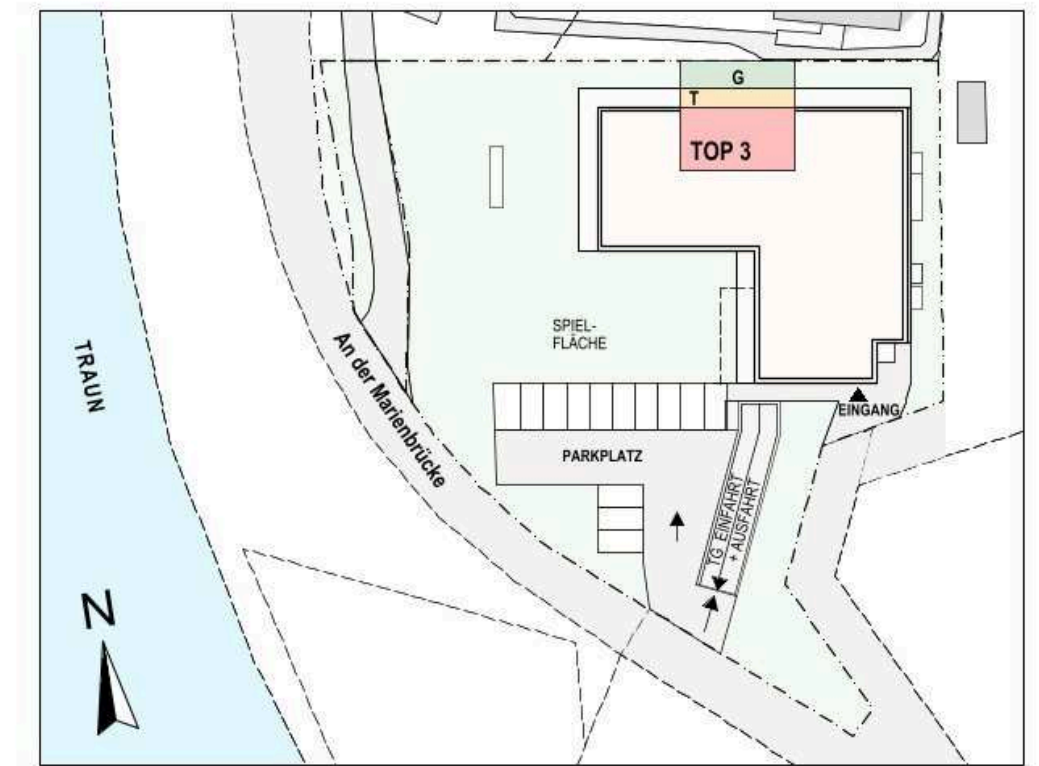




TOP 3 - EG M1:100

TOP 3 - EG

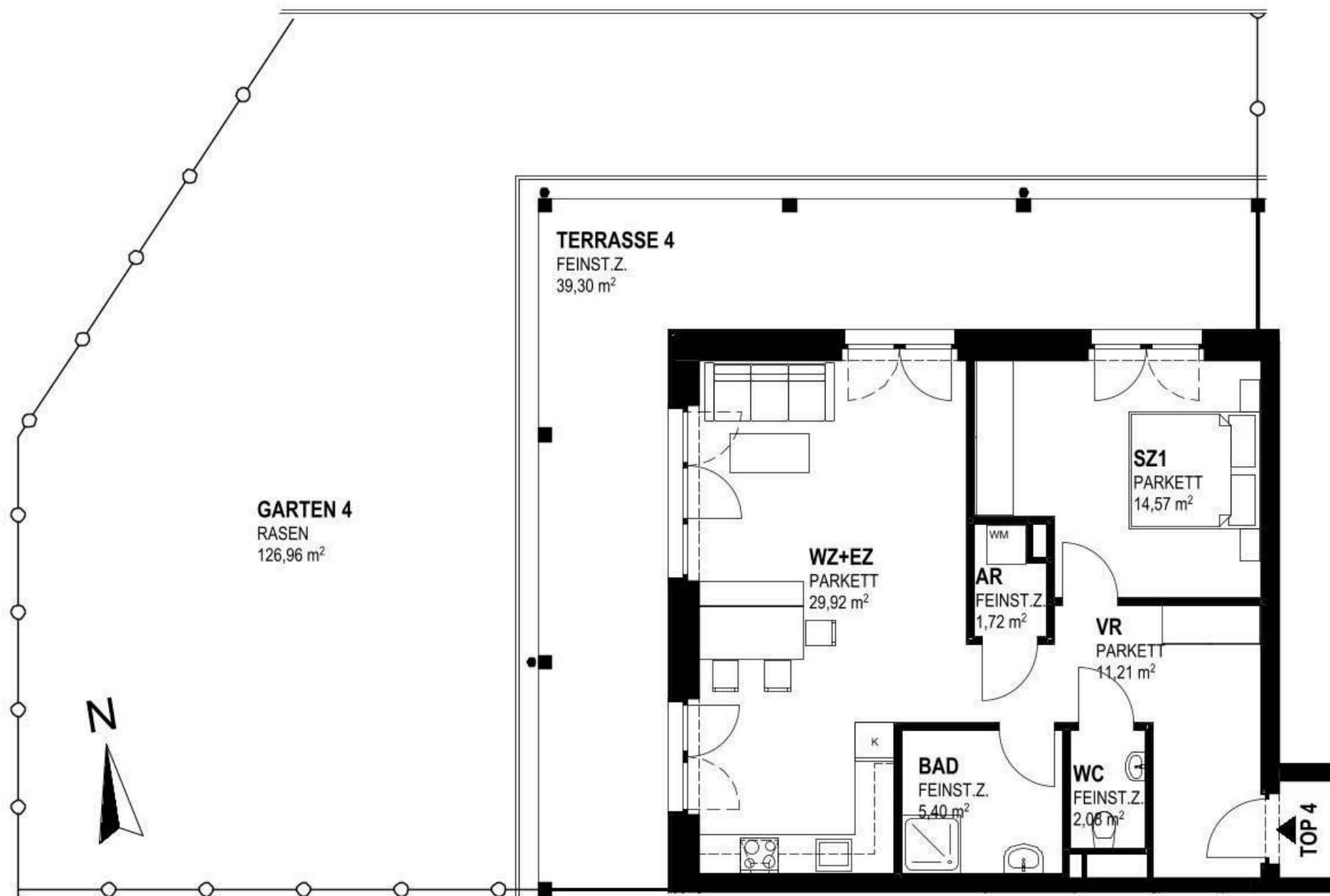
	FLÄCHE
Abstellraum	2,41 m ²
WC	2,13 m ²
Bad	5,26 m ²
Vorraum	8,63 m ²
Wohnen u. Essen	30,19 m ²
Zimmer 1	10,60 m ²
Zimmer 2	13,06 m ²
Summe Wohnfläche	72,28 m²
Terrasse	25,11 m ²
Kellerabteil	6,69 m ²
Parkplätze	
Eigengarten	37,29 m ²



LAGEPLAN M1:1000



Hinsichtlich der Boden- und Wandbeläge, sowie der Elektro-, Sanitär- & sonstiger Ausstattungen gilt ausschließlich die jeweils aktuelle Bau- und Ausstattungsbeschreibung. Sonstige Einrichtungsgegenstände dienen nur der Veranschaulichung und werden nicht geliefert. Planausmaß- und Kottenänderungen vorbehalten! Kotten sind nicht für die Bestellung von Eigenmöbel verwendbar, Naturmaße nehmen!



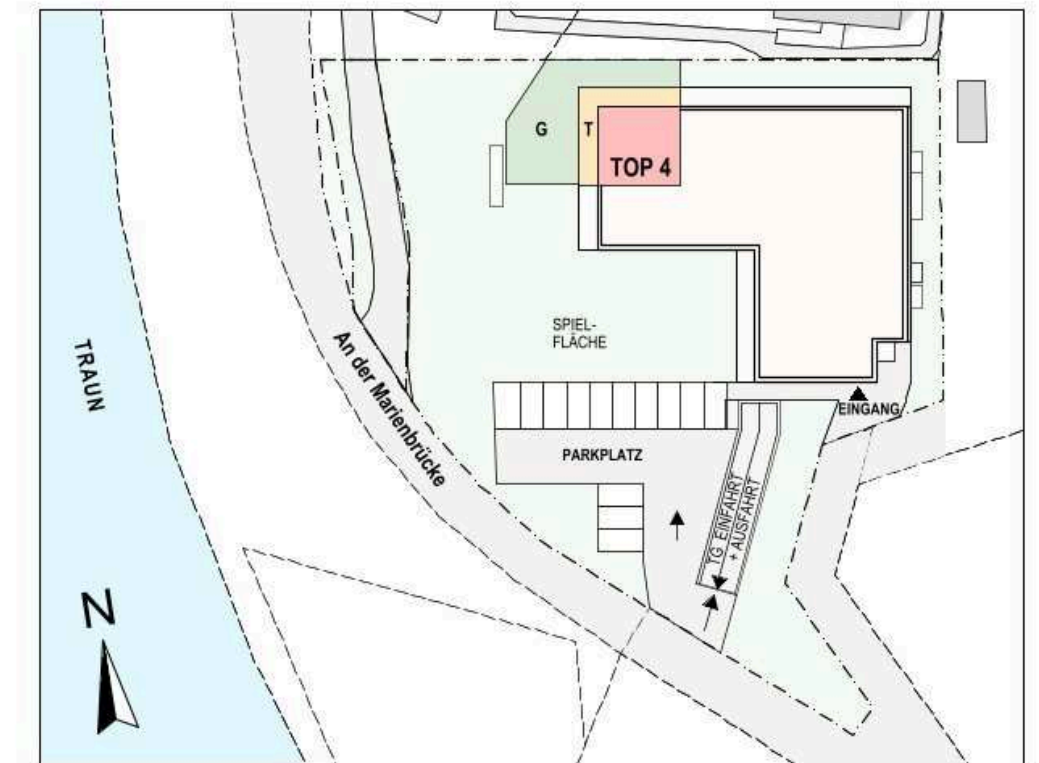
TOP 4 - EG M1:100

TOP 4 - EG

	FLÄCHE
Abstellraum	1,72 m ²
WC	2,08 m ²
Bad	5,40 m ²
Vorraum	11,21 m ²
Wohnen u. Essen	29,92 m ²
Zimmer 1	14,57 m ²

Summe Wohnfläche 64,90 m²

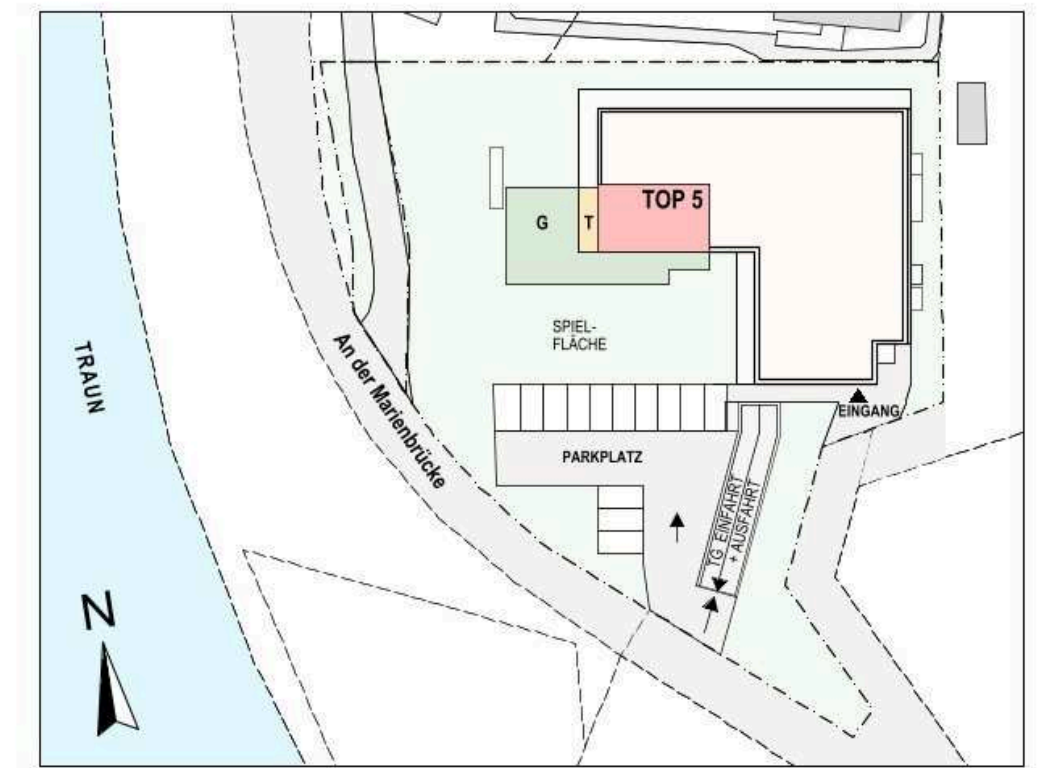
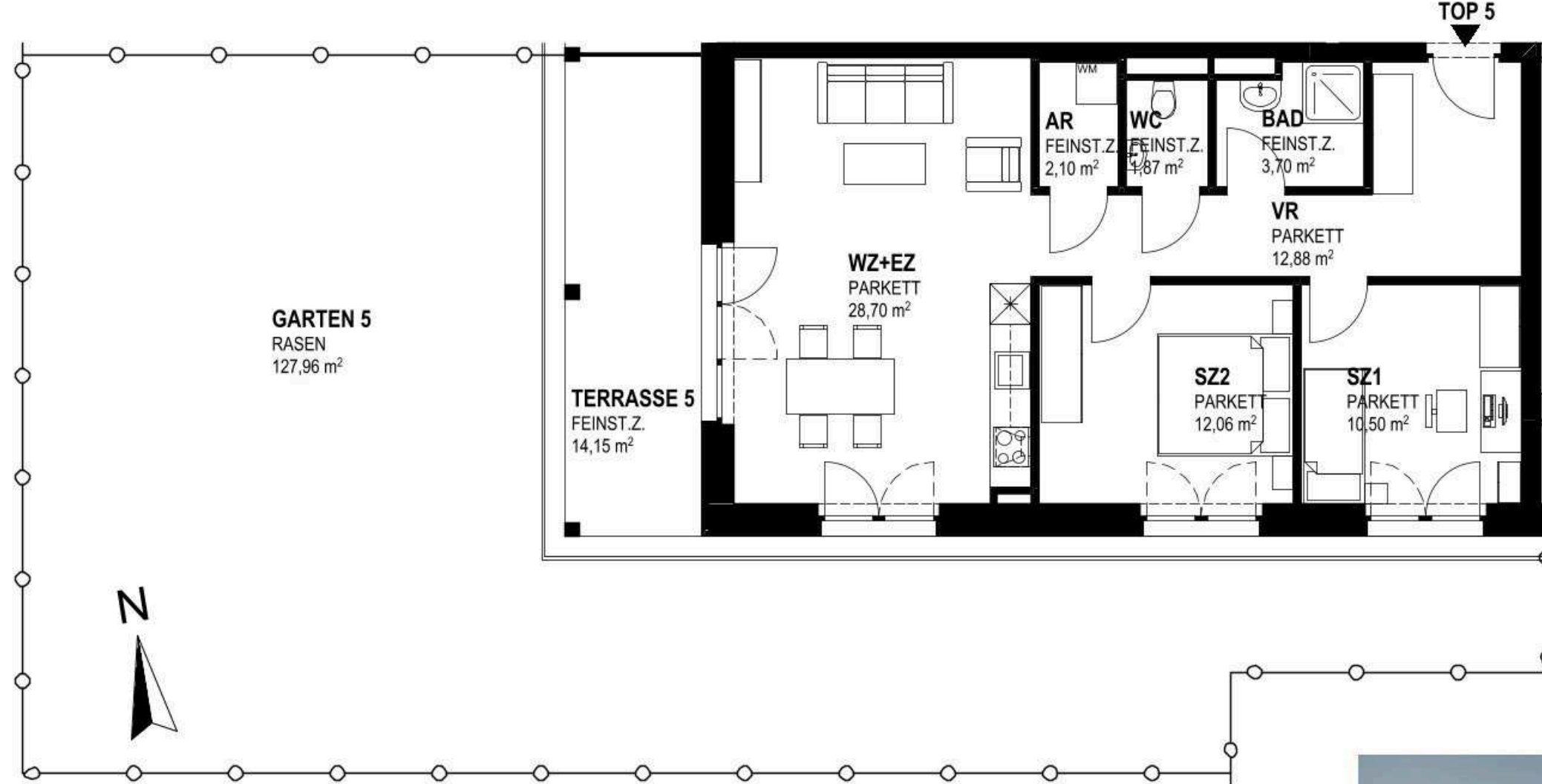
Terrasse	39,30 m ²
Kellerabteil	6,39 m ²
Parkplätze	
Eigengarten	126,96 m ²



LAGEPLAN M1:1000



Hinsichtlich der Boden- und Wandbeläge, sowie der Elektro-, Sanitär- & sonstiger Ausstattungen gilt ausschließlich die jeweils aktuelle Bau- und Ausstattungsbeschreibung. Sonstige Einrichtungsgenstände dienen nur der Veranschaulichung und werden nicht geliefert. Planausmaß- und Kottenänderungen vorbehalten! Kotten sind nicht für die Bestellung von Eigenmöbel verwendbar, Naturmaße nehmen!



LAGEPLAN M1:1000

TOP 5 - EG M1:100

TOP 5 - EG

	FLÄCHE
Abstellraum	2,10 m ²
WC	1,87 m ²
Bad	3,70 m ²
Vorraum	12,88 m ²
Wohnen u. Essen	28,70 m ²
Zimmer 1	10,50 m ²
Zimmer 2	12,06 m ²
Summe Wohnfläche	71,81 m²
Terrasse	14,15 m ²
Kellerabteil	6,99 m ²
Parkplätze	
Eigengarten	127,96 m ²



Hinsichtlich der Boden- und Wandbeläge, sowie der Elektro-, Sanitär- & sonstiger Ausstattungen gilt ausschließlich die jeweils aktuelle Bau- und Ausstattungsbeschreibung. Sonstige Einrichtungsgegenstände dienen nur der Veranschaulichung und werden nicht geliefert. Planausmaß- und Kottenänderungen vorbehalten! Kotten sind nicht für die Bestellung von Eigenmöbel verwendbar, Naturmaße nehmen!

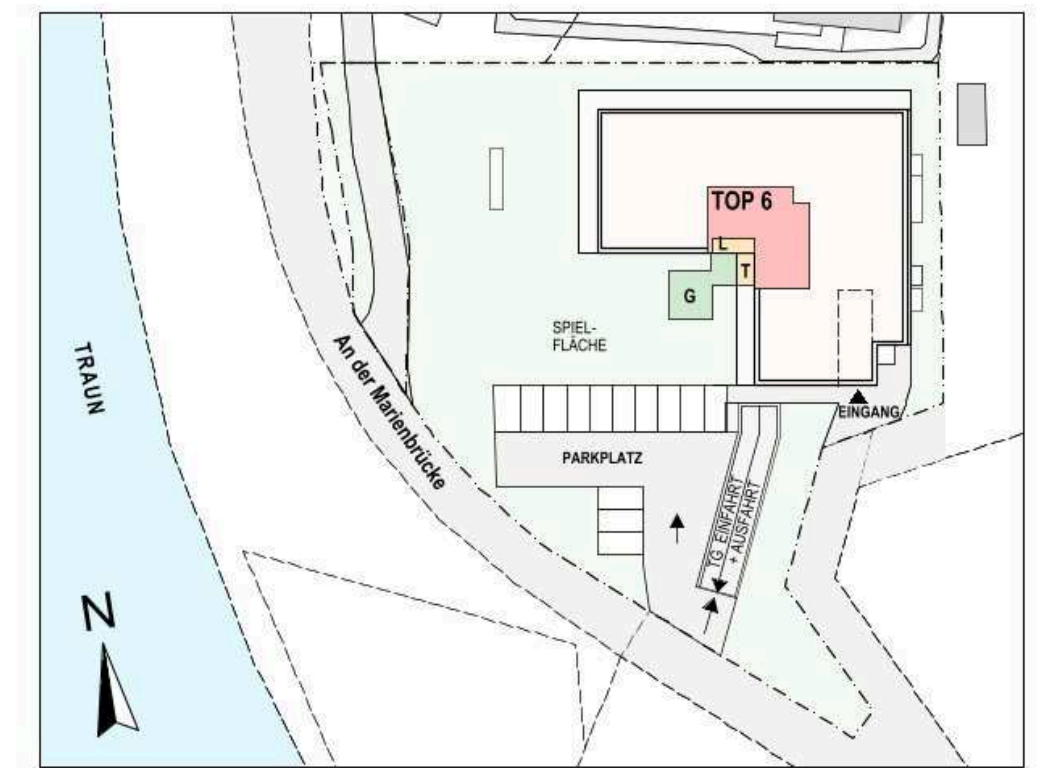




TOP 6 - EG M1:100

TOP 6 - EG

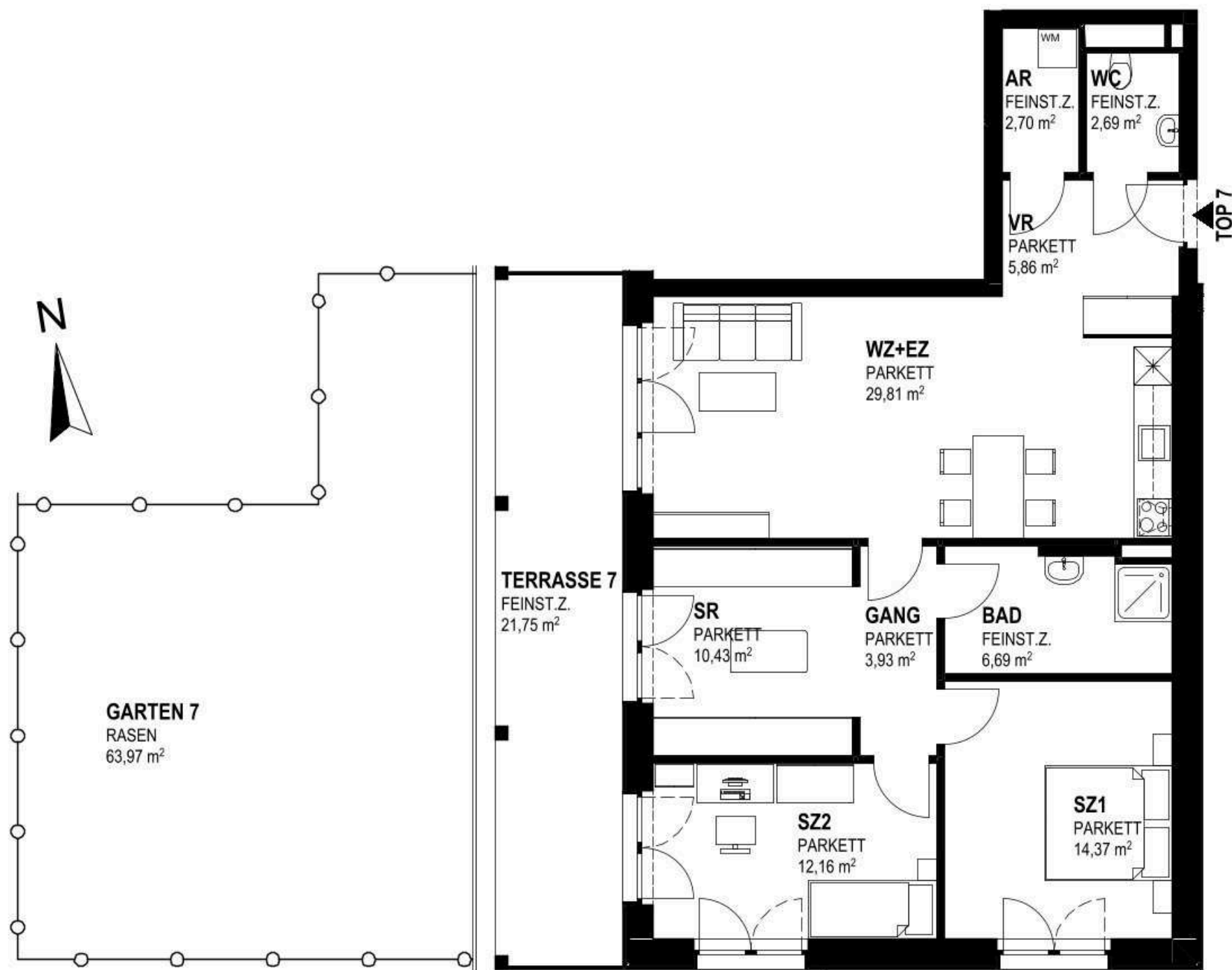
	FLÄCHE
Abstellraum	2,30 m ²
WC	2,10 m ²
Bad	4,37 m ²
Vorraum	4,87 m ²
Gang	2,67 m ²
Wohnen u. Essen	31,15 m ²
Zimmer 1	12,27 m ²
Zimmer 2	13,88 m ²
Summe Wohnfläche	73,61 m²
Terrasse	7,23 m ²
Loggia	7,72 m ²
Kellerabteil	7,50 m ²
Parkplätze	
Eigengarten	34,15 m ²



LAGEPLAN M1:1000



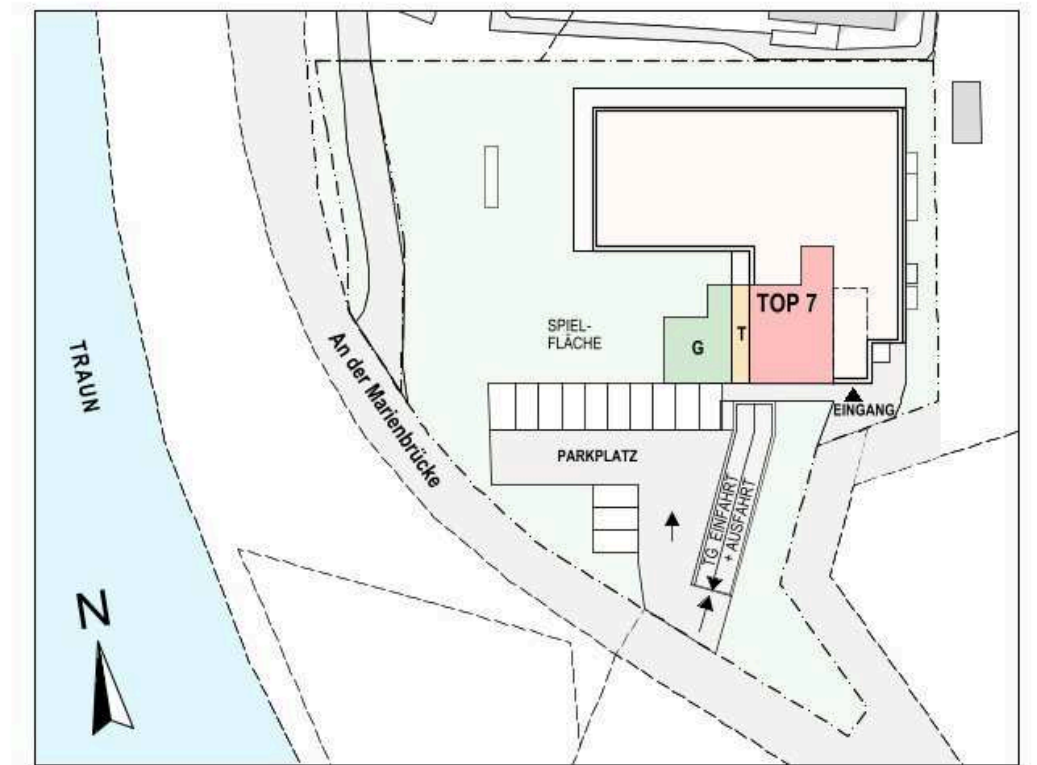
Hinsichtlich der Boden- und Wandbeläge, sowie der Elektro-, Sanitär- & sonstiger Ausstattungen gilt ausschließlich die jeweils aktuelle Bau- und Ausstattungsbeschreibung. Sonstige Einrichtungsgegenstände dienen nur der Veranschaulichung und werden nicht geliefert. Planausmaß- und Kottenänderungen vorbehalten! Kotten sind nicht für die Bestellung von Eigenmöbel verwendbar, Naturmaße nehmen!



TOP 7 - EG M1:100

TOP 7 - EG

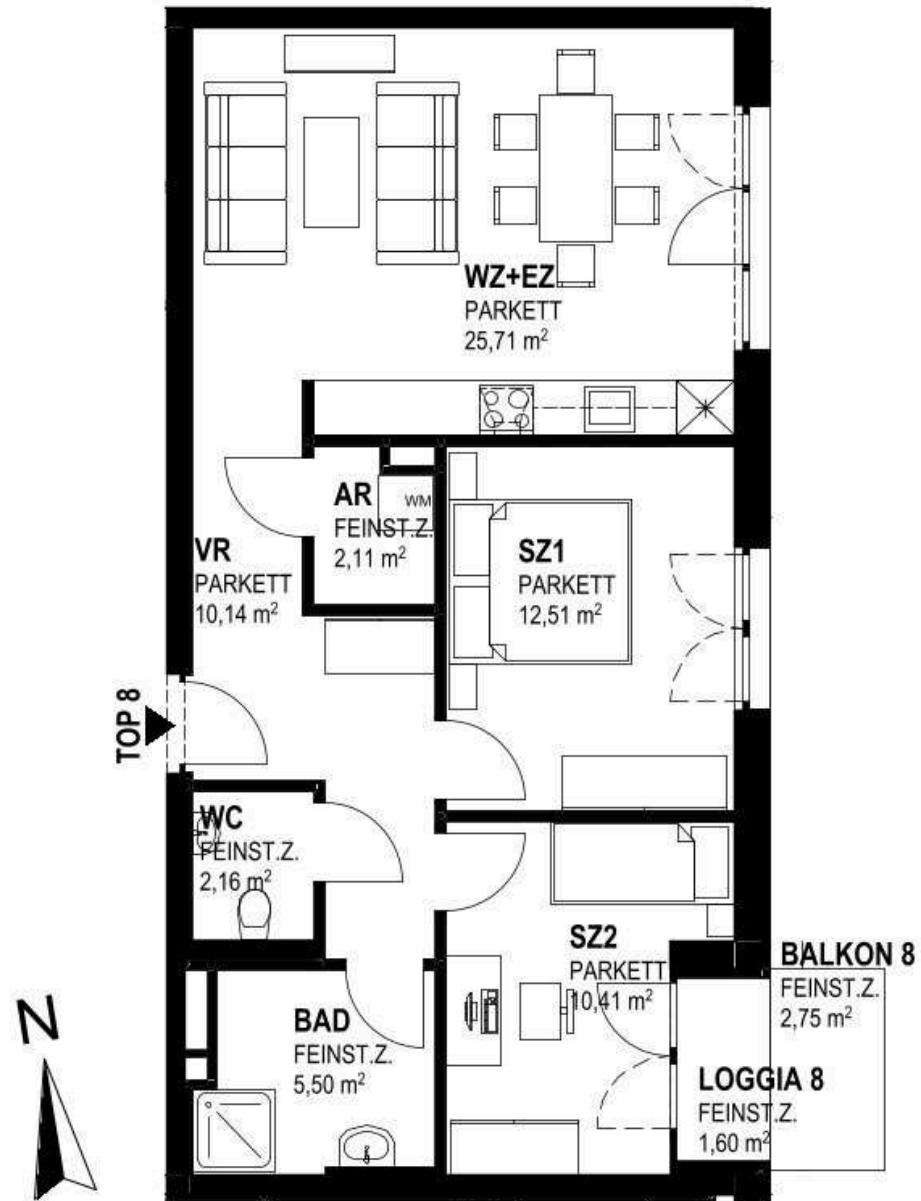
	FLÄCHE
Abstellraum	2,70 m ²
WC	2,69 m ²
Bad	6,69 m ²
Vorraum	5,86 m ²
Gang	3,93 m ²
Wohnen u. Essen	29,81 m ²
Schrankraum	10,43 m ²
Zimmer 1	14,37 m ²
Zimmer 2	12,16 m ²
Summe Wohnfläche	88,64 m²
Terrasse	21,75 m ²
Kellerabteil	7,65 m ²
Parkplätze	
Eigengarten	63,97 m ²



LAGEPLAN M1:1000



Hinsichtlich der Boden- und Wandbeläge, sowie der Elektro-, Sanitär- & sonstiger Ausstattungen gilt ausschließlich die jeweils aktuelle Bau- und Ausstattungsbeschreibung. Sonstige Einrichtungsgegenstände dienen nur der Veranschaulichung und werden nicht geliefert. Planausmaß- und Kottenänderungen vorbehalten! Kotten sind nicht für die Bestellung von Eigenmöbel verwendbar, Naturmaße nehmen!

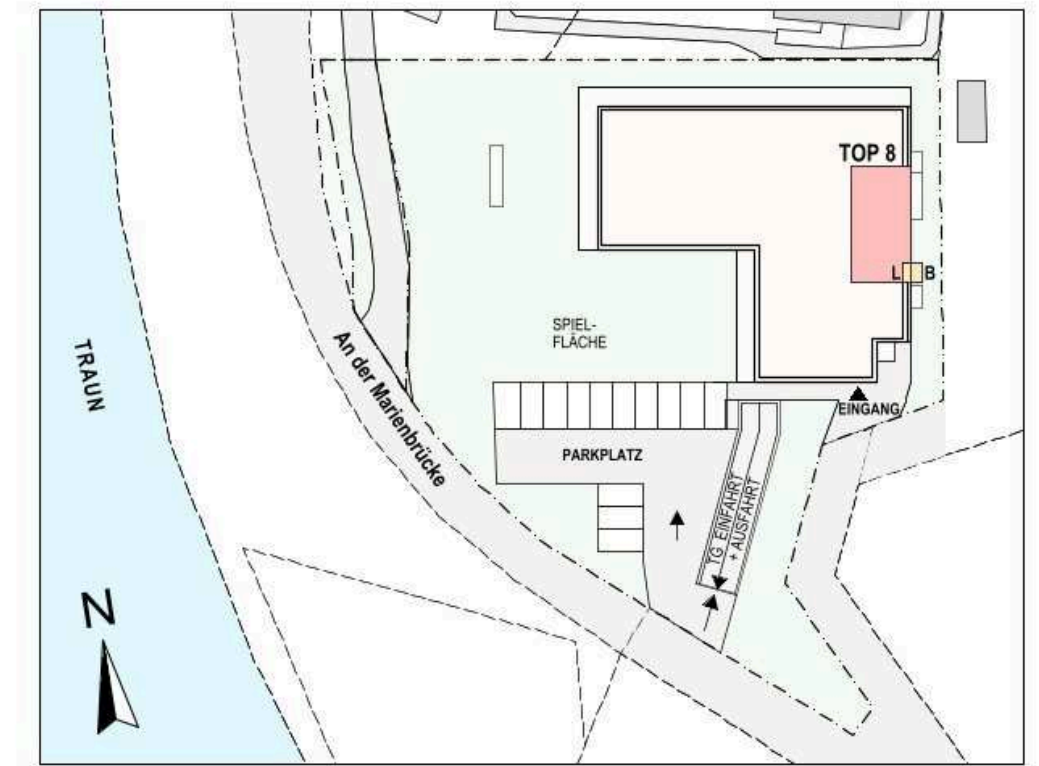


TOP 8 - 1.0G M1:100

TOP 8 - 1.0G

	FLÄCHE
Abstellraum	2,11 m ²
WC	2,16 m ²
Bad	5,50 m ²
Vorraum	10,14 m ²
Wohnen u. Essen	25,71 m ²
Zimmer 1	12,51 m ²
Zimmer 2	10,41 m ²
Summe Wohnfläche	68,54 m²

Balkon	2,75 m ²
Loggia	1,60 m ²
Kellerabteil	6,37 m ²
Parkplätze	



LAGEPLAN M1:1000

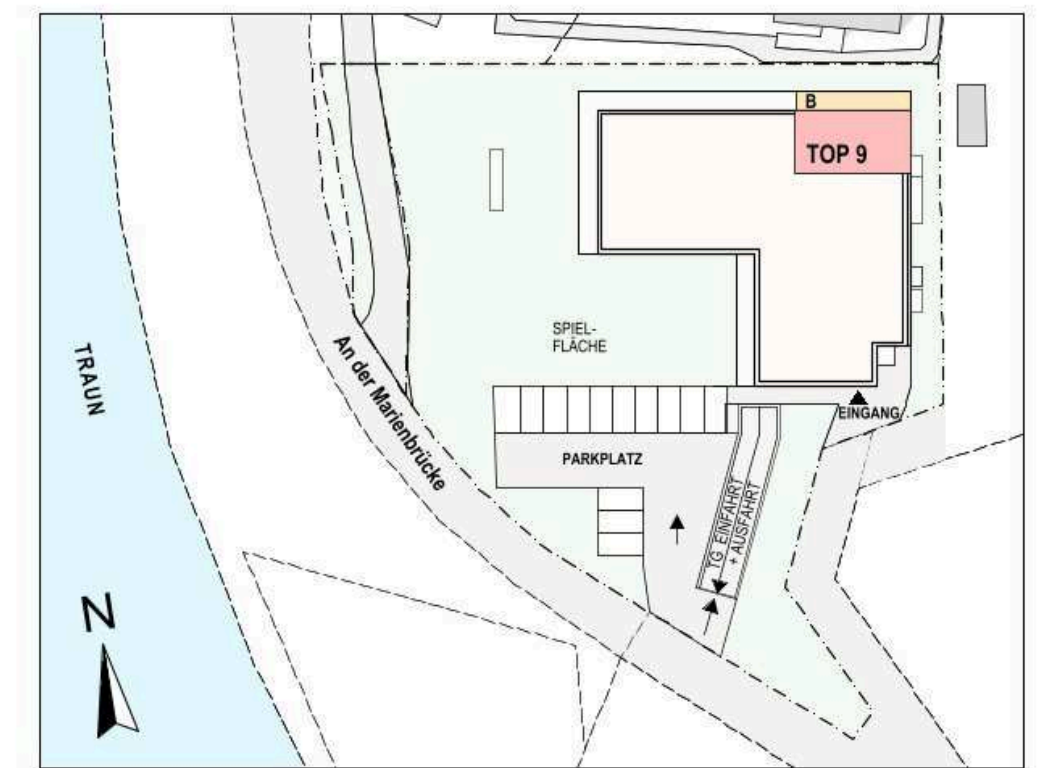


Hinsichtlich der Boden- und Wandbeläge, sowie der Elektro-, Sanitär- & sonstiger Ausstattungen gilt ausschließlich die jeweils aktuelle Bau- und Ausstattungsbeschreibung. Sonstige Einrichtungsgenstände dienen nur der Veranschaulichung und werden nicht geliefert. Planausmaß- und Kottenänderungen vorbehalten! Kotten sind nicht für die Bestellung von Eigenmöbel verwendbar, Naturmaße nehmen!

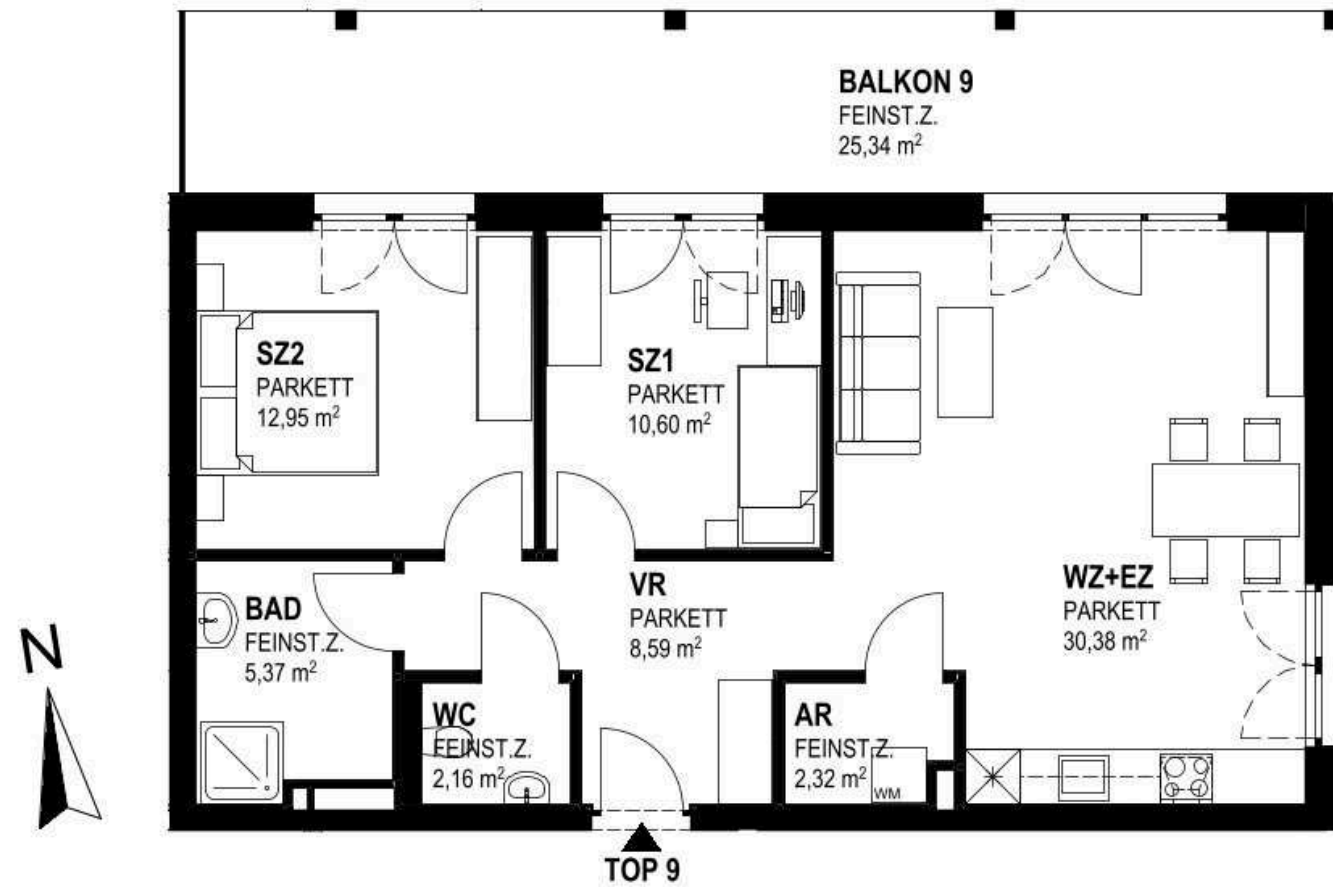
TOP 9 - 1.OG

	FLÄCHE
Abstellraum	2,32 m ²
WC	2,16 m ²
Bad	5,37 m ²
Vorraum	8,59 m ²
Wohnen u. Essen	30,38 m ²
Zimmer 1	10,60 m ²
Zimmer 2	12,95 m ²
Summe Wohnfläche	72,37 m²

Balkon	25,34 m ²
Kellerabteil	6,35 m ²
Parkplätze	



LAGEPLAN M1:1000



TOP 9 - 1.OG M1:100



Hinsichtlich der Boden- und Wandbeläge, sowie der Elektro-, Sanitär- & sonstiger Ausstattungen gilt ausschließlich die jeweils aktuelle Bau- und Ausstattungsbeschreibung. Sonstige Einrichtungsgegenstände dienen nur der Veranschaulichung und werden nicht geliefert. Planausmaß- und Kotenänderungen vorbehalten! Koten sind nicht für die Bestellung von Eigenmöbel verwendbar, Naturmaße nehmen!



WOHNANLAGE MARIENBRÜCKE

GMUNDEN / 01-07-2025

HINTERWIRTH
ARCHITEKTEN

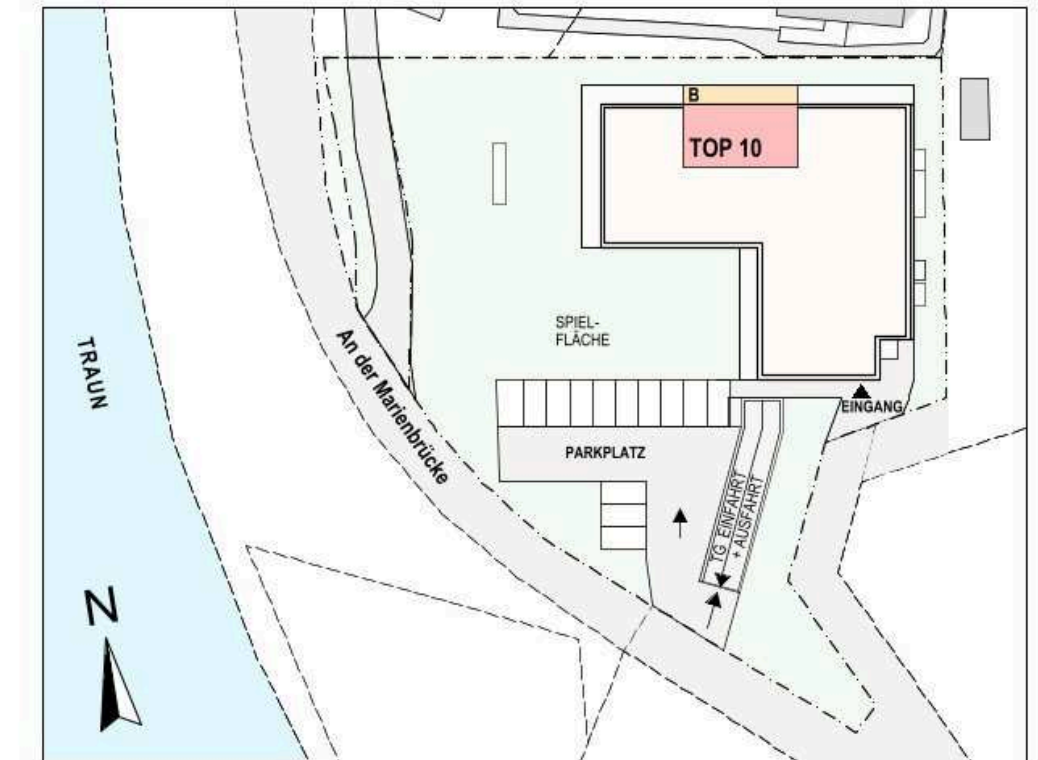


TH & B3 Immo GmbH
Part of BALFIN GROUP

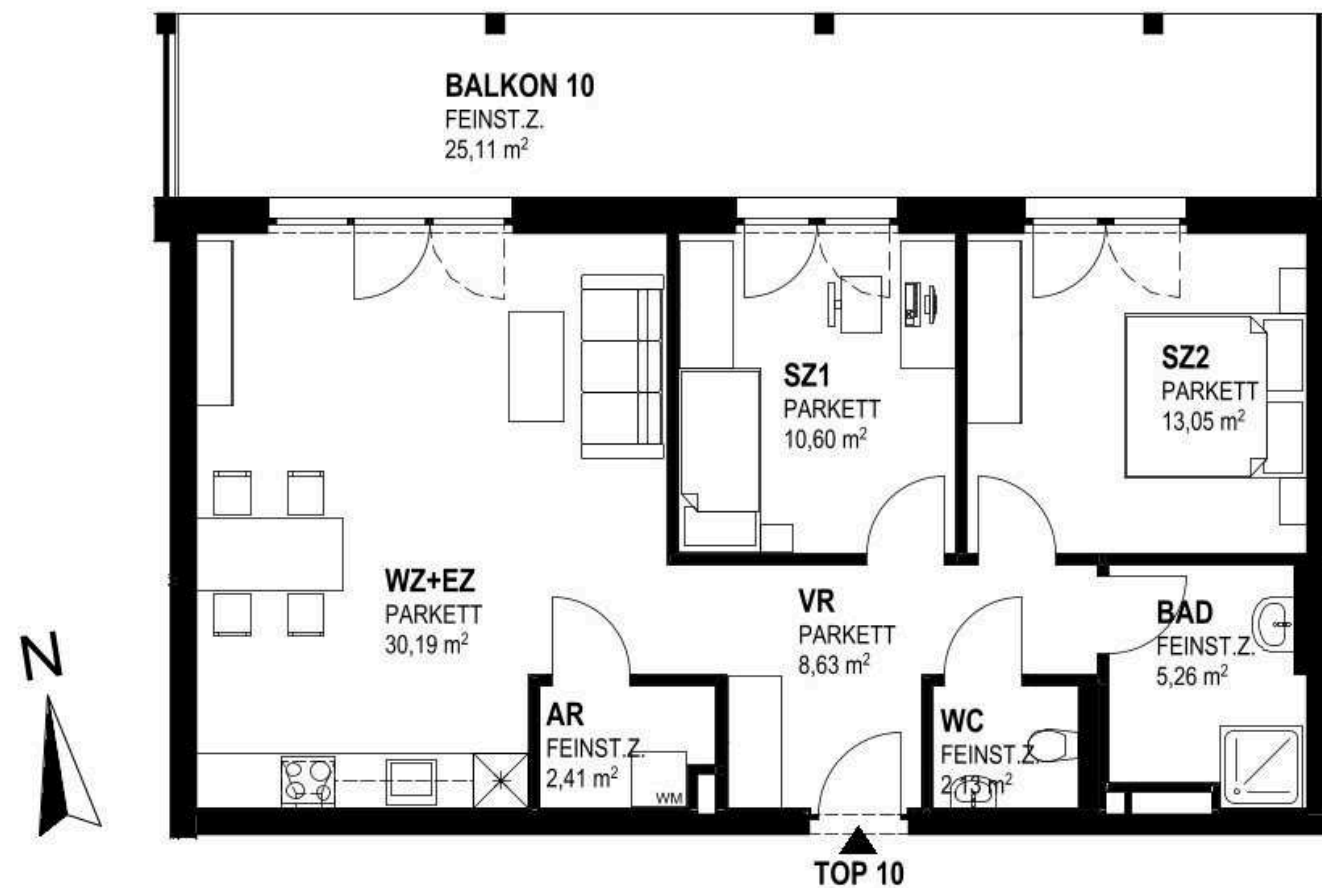
TOP 10 - 1.OG

	FLÄCHE
Abstellraum	2,41 m ²
WC	2,13 m ²
Bad	5,26 m ²
Vorraum	8,63 m ²
Wohnen u. Essen	30,19 m ²
Zimmer 1	10,60 m ²
Zimmer 2	13,05 m ²
Summe Wohnfläche	72,27 m²

Balkon	25,11 m ²
Kellerabteil	6,58 m ²
Parkplätze	



LAGEPLAN M1:1000



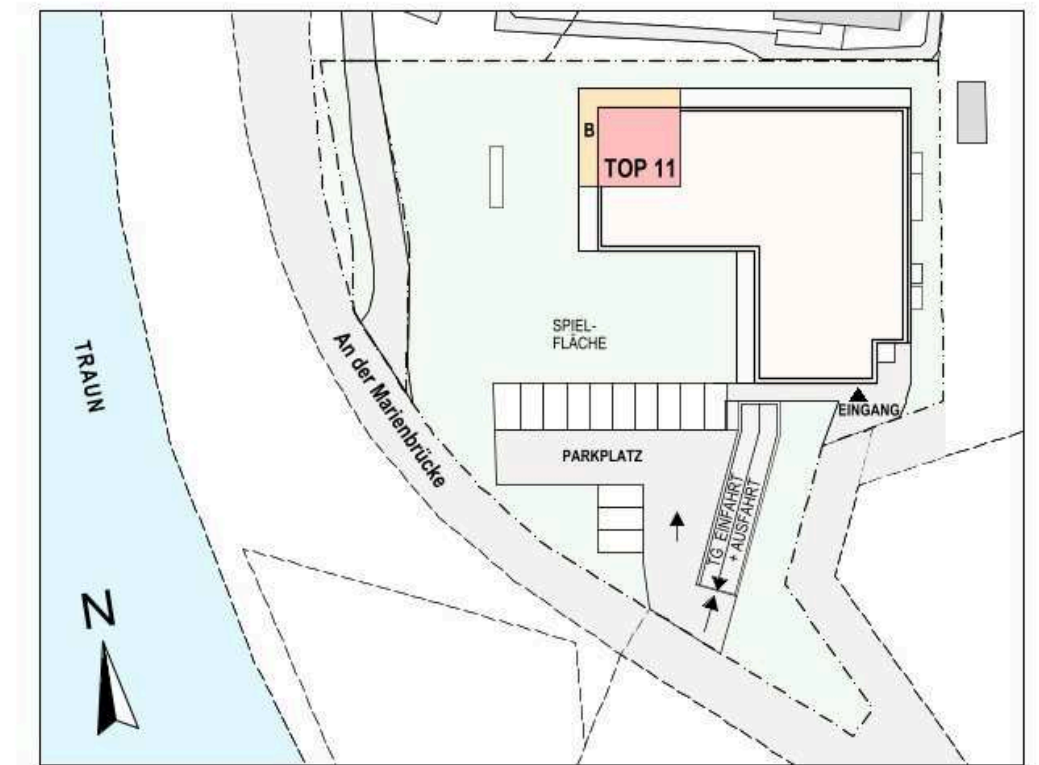
TOP 10 - 1.OG M1:100



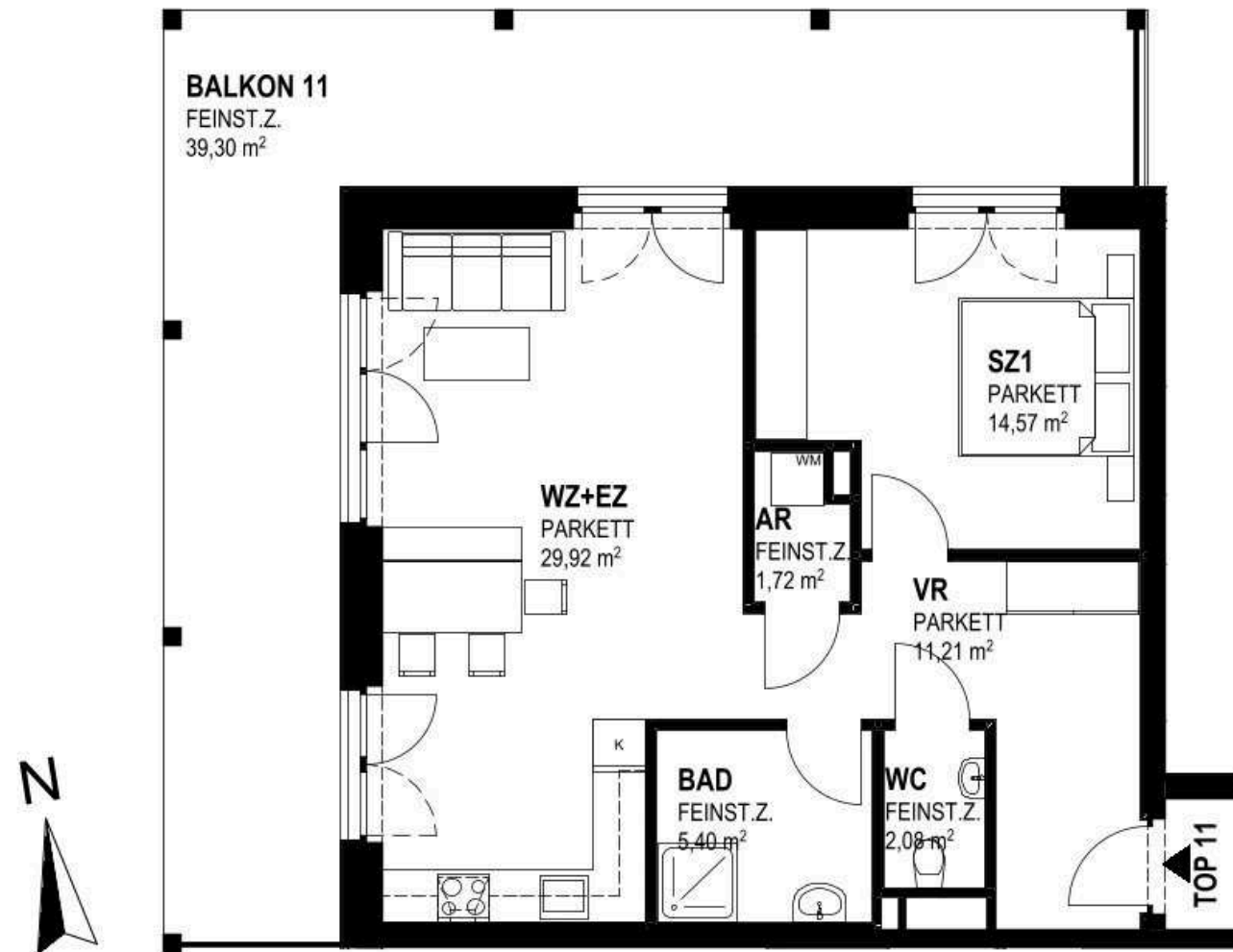
TOP 11 - 1.OG

	FLÄCHE
Abstellraum	1,72 m ²
WC	2,08 m ²
Bad	5,40 m ²
Vorraum	11,21 m ²
Wohnen u. Essen	29,92 m ²
Zimmer 1	14,57 m ²
Summe Wohnfläche	64,90 m²

Balkon	39,30 m ²
Kellerabteil	6,37 m ²
Parkplätze	



LAGEPLAN M1:1000



TOP 11 - 1.OG M1:100



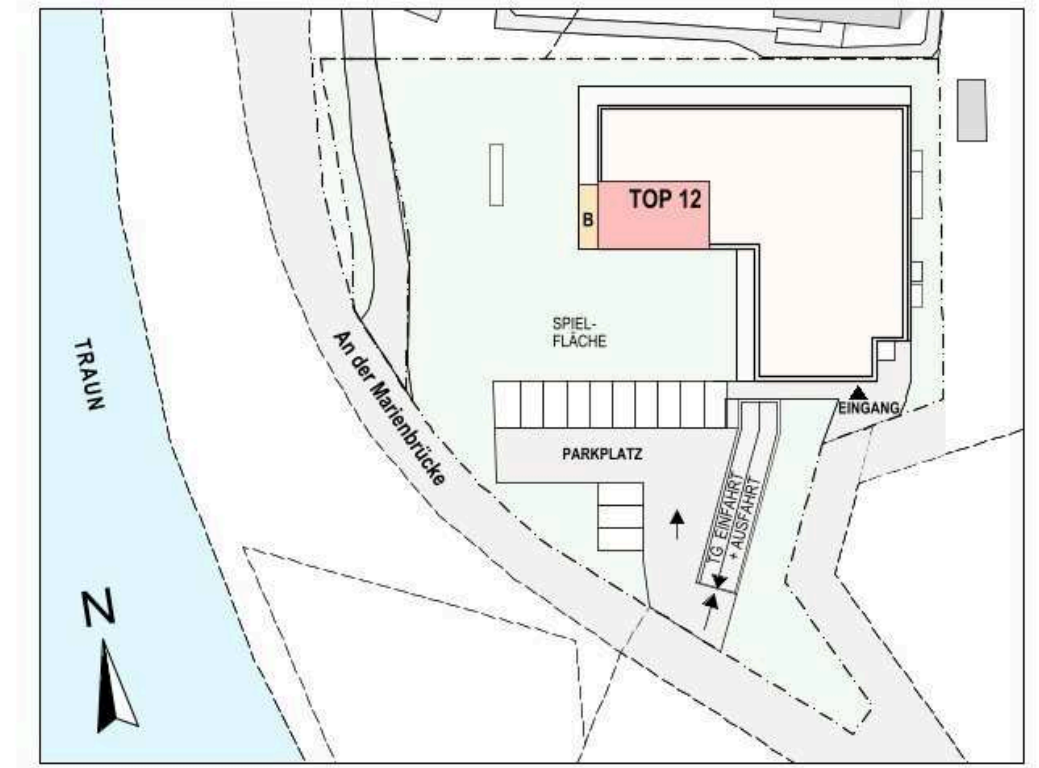
Hinsichtlich der Boden- und Wandbeläge, sowie der Elektro-, Sanitär- & sonstiger Ausstattungen gilt ausschließlich die jeweils aktuelle Bau- und Ausstattungsbeschreibung. Sonstige Einrichtungsgegenstände dienen nur der Veranschaulichung und werden nicht geliefert. Planausmaß- und Kottenänderungen vorbehalten! Kotten sind nicht für die Bestellung von Eigenmöbel verwendbar, Naturmaße nehmen!

TOP 12 - 1.OG

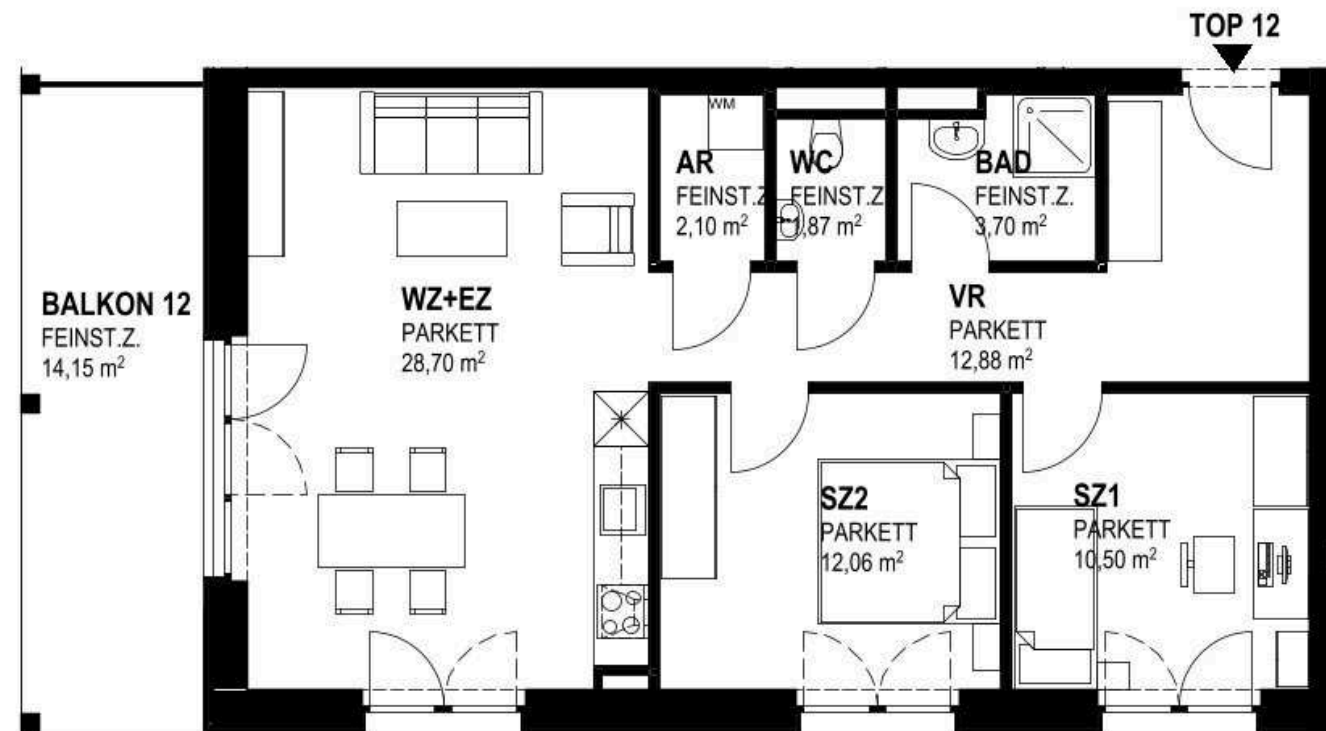
	FLÄCHE
Abstellraum	2,10 m ²
WC	1,87 m ²
Bad	3,70 m ²
Vorraum	12,88 m ²
Wohnen u. Essen	28,70 m ²
Zimmer 1	10,50 m ²
Zimmer 2	12,06 m ²

Summe Wohnfläche 71,81 m²

Balkon	14,15 m ²
Kellerabteil	6,58 m ²
Parkplätze	



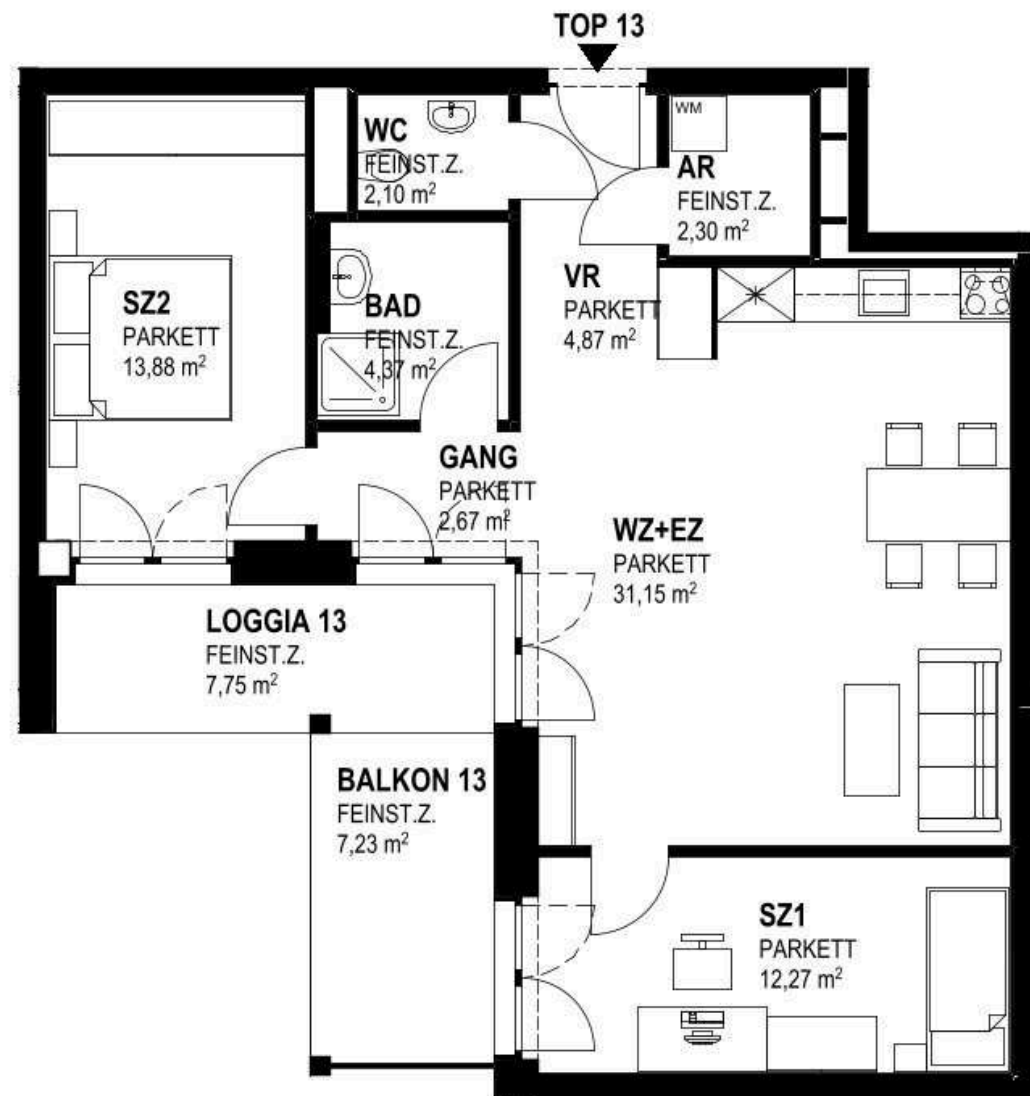
LAGEPLAN M1:1000



TOP 12 - 1.OG M1:100



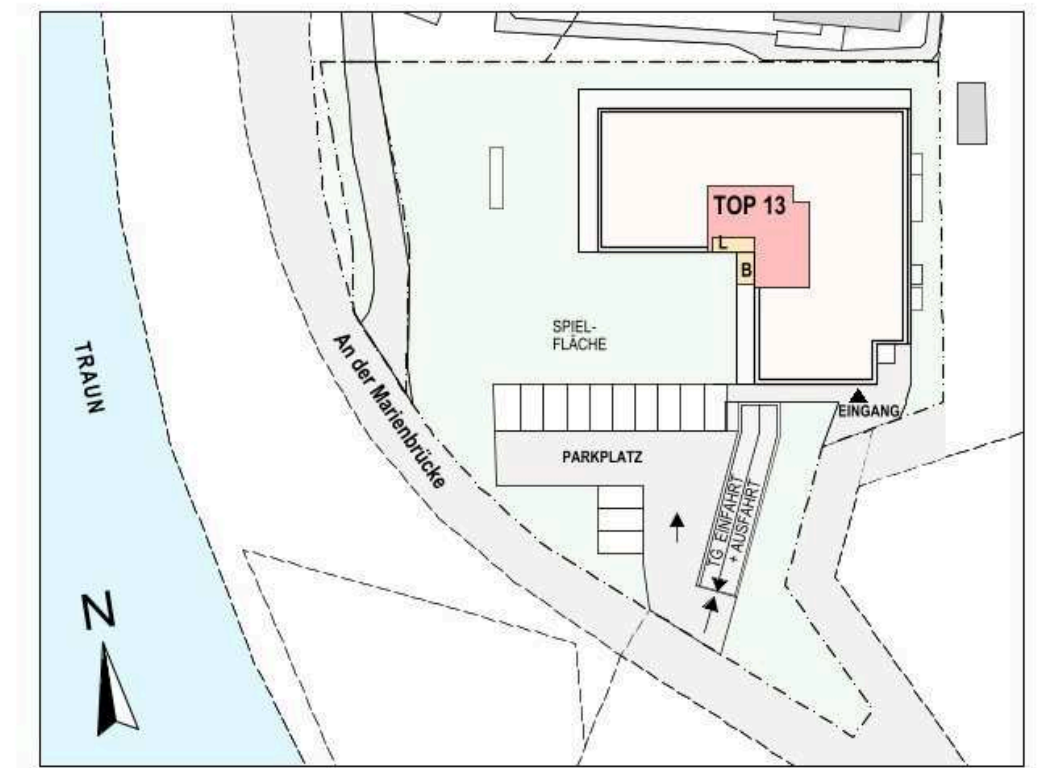
Hinsichtlich der Boden- und Wandbeläge, sowie der Elektro-, Sanitär- & sonstiger Ausstattungen gilt ausschließlich die jeweils aktuelle Bau- und Ausstattungsbeschreibung. Sonstige Einrichtungsgegenstände dienen nur der Veranschaulichung und werden nicht geliefert. Planausmaß- und Kottenänderungen vorbehalten! Kotten sind nicht für die Bestellung von Eigenmöbel verwendbar, Naturmaße nehmen!



TOP 13 - 1.OG M1:100

TOP 13 - 1.OG

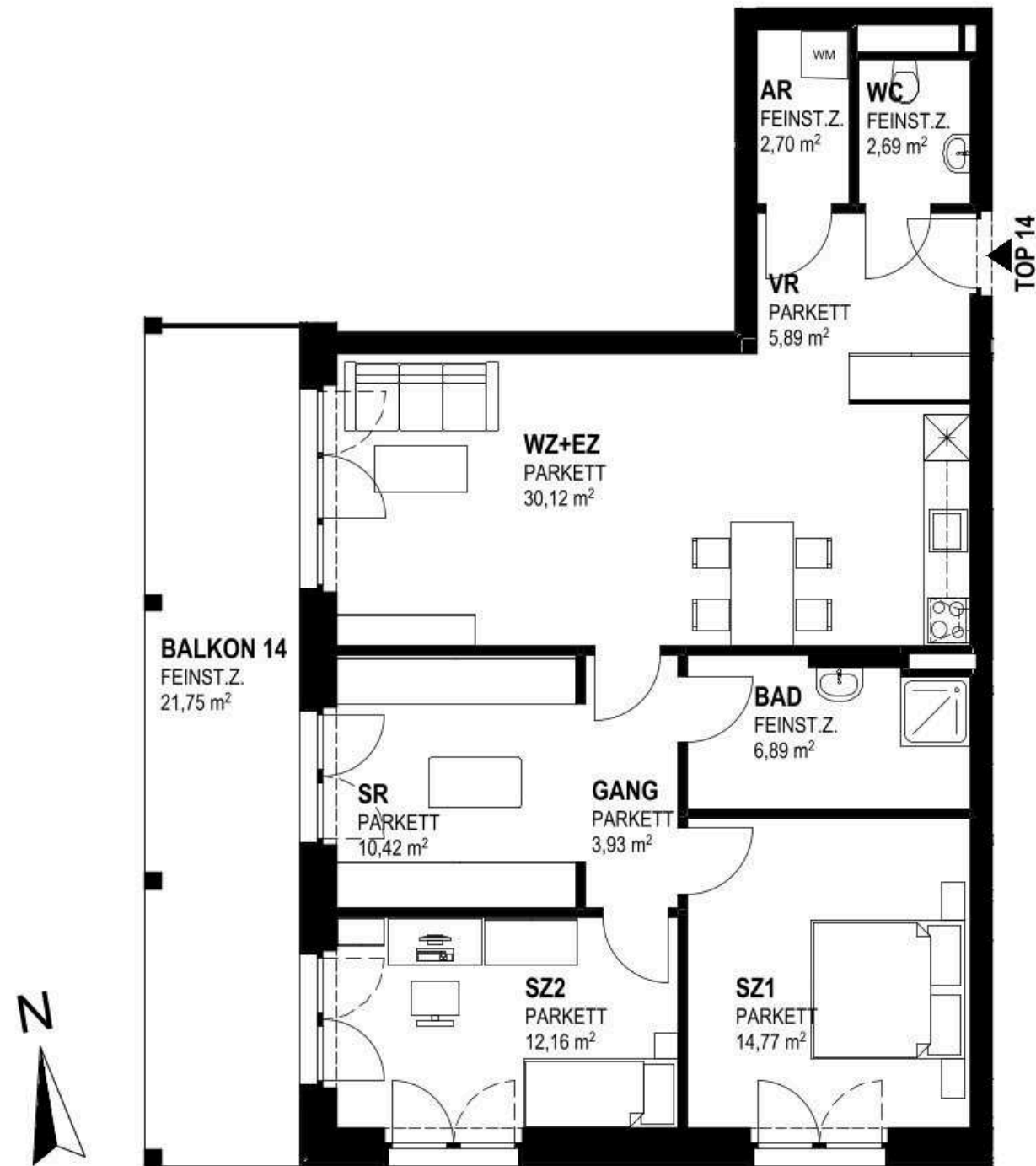
	FLÄCHE
Abstellraum	2,30 m ²
WC	2,10 m ²
Bad	4,37 m ²
Vorraum	4,87 m ²
Gang	2,67 m ²
Wohnen u. Essen	31,15 m ²
Zimmer 1	12,27 m ²
Zimmer 2	13,88 m ²
Summe Wohnfläche	73,61 m²
Balkon	7,23 m ²
Loggia	7,75 m ²
Kellerabteil	7,56 m ²
Parkplätze	



LAGEPLAN M1:1000



Hinsichtlich der Boden- und Wandbeläge, sowie der Elektro-, Sanitär- & sonstiger Ausstattungen gilt ausschließlich die jeweils aktuelle Bau- und Ausstattungsbeschreibung. Sonstige Einrichtungsgegenstände dienen nur der Veranschaulichung und werden nicht geliefert. Planausmaß- und Kottenänderungen vorbehalten! Kotten sind nicht für die Bestellung von Eigenmöbel verwendbar, Naturmaße nehmen!



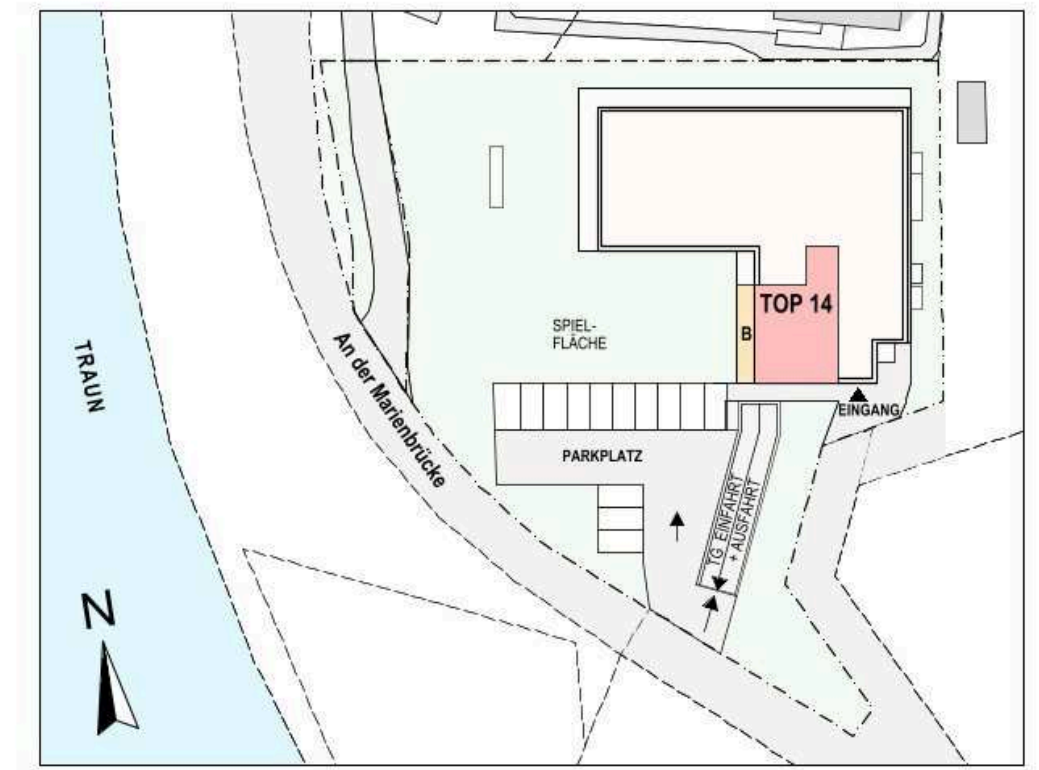
TOP 14 - 1.OG M1:100

TOP 14 - 1.OG

	FLÄCHE
Abstellraum	2,70 m ²
WC	2,69 m ²
Bad	6,89 m ²
Vorraum	5,89 m ²
Gang	3,93 m ²
Wohnen u. Essen	30,12 m ²
Schrankraum	10,42 m ²
Zimmer 1	14,77 m ²
Zimmer 2	12,16 m ²

Summe Wohnfläche 89,57 m²

Balkon	21,75 m ²
Kellerabteil	7,90 m ²
Parkplätze	



LAGEPLAN M1:1000



Hinsichtlich der Boden- und Wandbeläge, sowie der Elektro-, Sanitär- & sonstiger Ausstattungen gilt ausschließlich die jeweils aktuelle Bau- und Ausstattungsbeschreibung. Sonstige Einrichtungsgegenstände dienen nur der Veranschaulichung und werden nicht geliefert. Planausmaß- und Kottenänderungen vorbehalten! Kotten sind nicht für die Bestellung von Eigenmöbel verwendbar, Naturmaße nehmen!

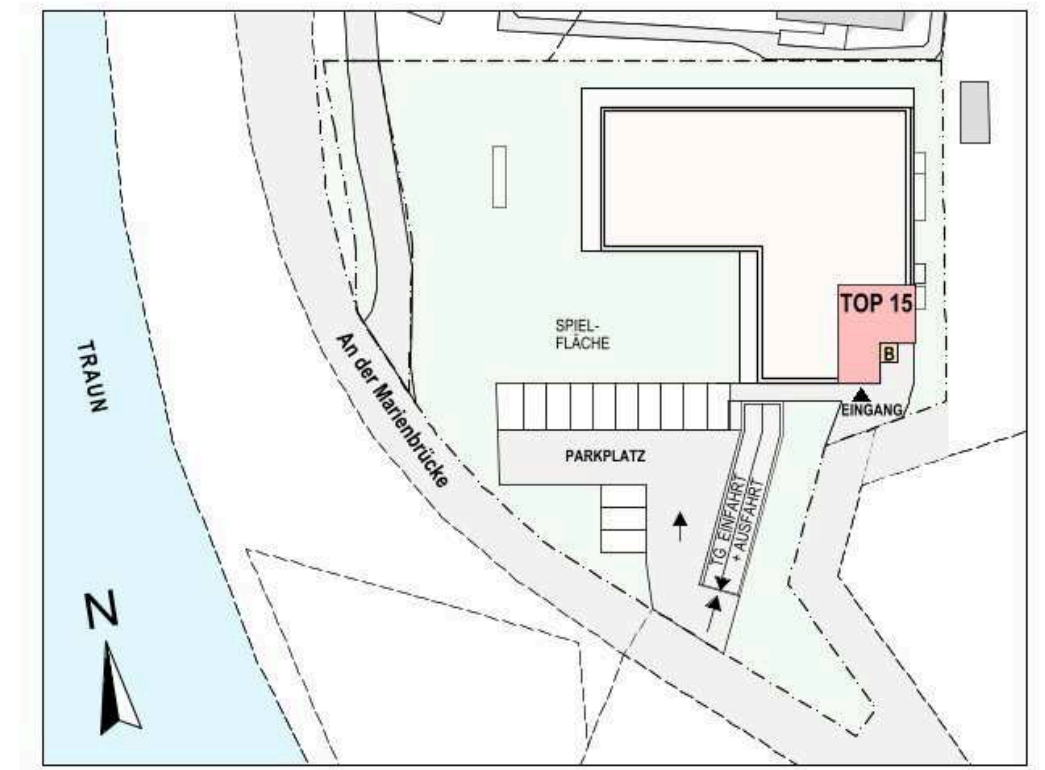


TOP 15 - 1.OG

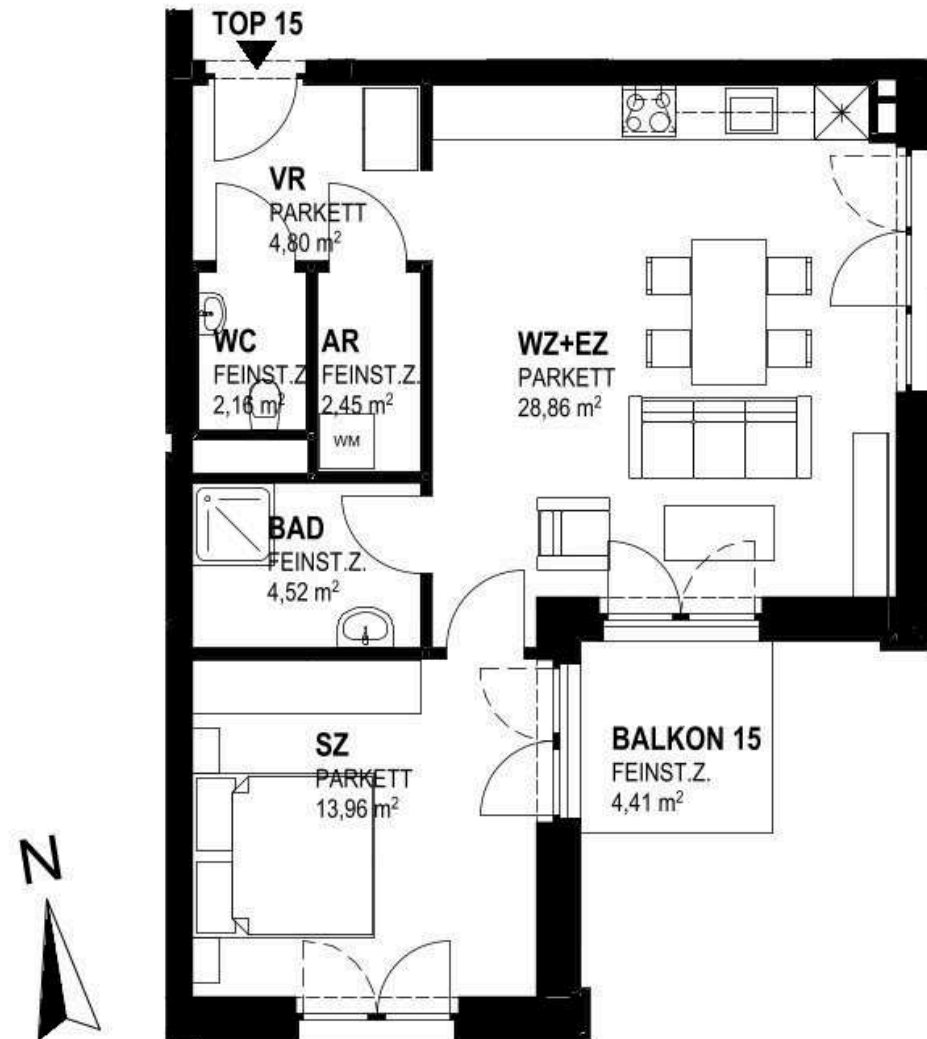
	FLÄCHE
Abstellraum	2,45 m ²
WC	2,16 m ²
Bad	4,52 m ²
Vorraum	4,80 m ²
Wohnen u. Essen	28,86 m ²
Zimmer 1	13,96 m ²

Summe Wohnfläche 56,75 m²

Balkon	4,41 m ²
Kellerabteil	6,12 m ²
Parkplätze	



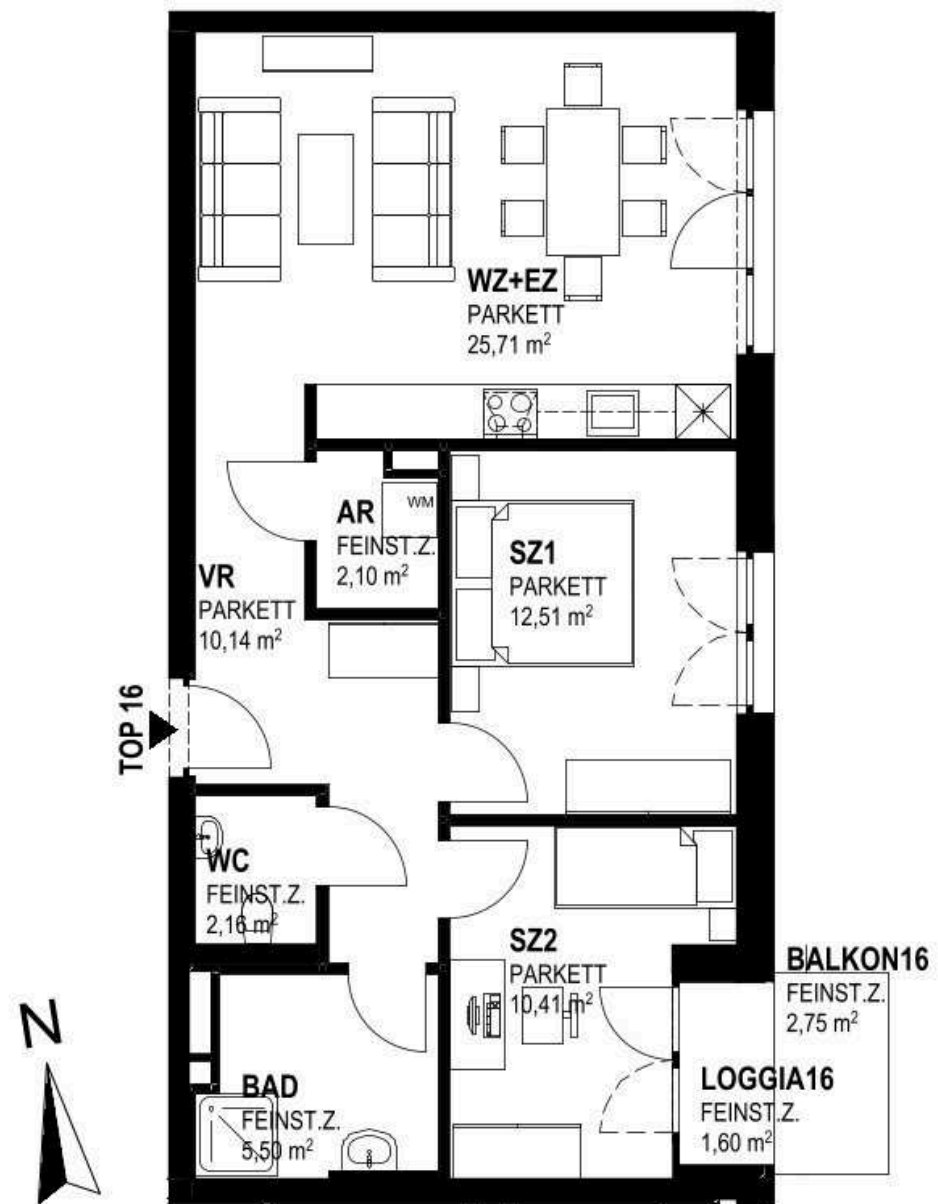
LAGEPLAN M1:1000



TOP 15 - 1.OG M1:100



Hinsichtlich der Boden- und Wandbeläge, sowie der Elektro-, Sanitär- & sonstiger Ausstattungen gilt ausschließlich die jeweils aktuelle Bau- und Ausstattungsbeschreibung. Sonstige Einrichtungsgegenstände dienen nur der Veranschaulichung und werden nicht geliefert. Planausmaß- und Kottenänderungen vorbehalten! Kotten sind nicht für die Bestellung von Eigenmöbel verwendbar, Naturmaße nehmen!

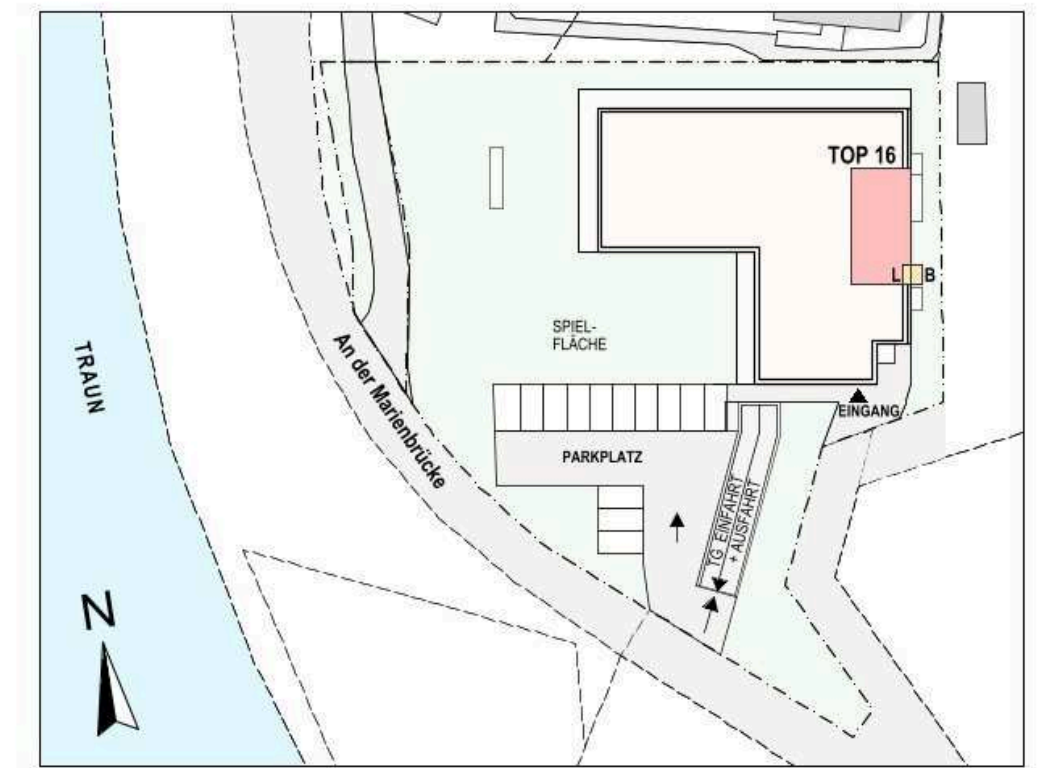


TOP 16 - 2.OG M1:100

TOP 16 - 2.OG

	FLÄCHE
Abstellraum	2,10 m ²
WC	2,16 m ²
Bad	5,50 m ²
Vorraum	10,14 m ²
Wohnen u. Essen	25,71 m ²
Zimmer 1	12,51 m ²
Zimmer 2	10,41 m ²
Summe Wohnfläche	68,53 m²

Balkon	2,75 m ²
Loggia	1,60 m ²
Kellerabteil	6,39 m ²
Parkplätze	



LAGEPLAN M1:1000

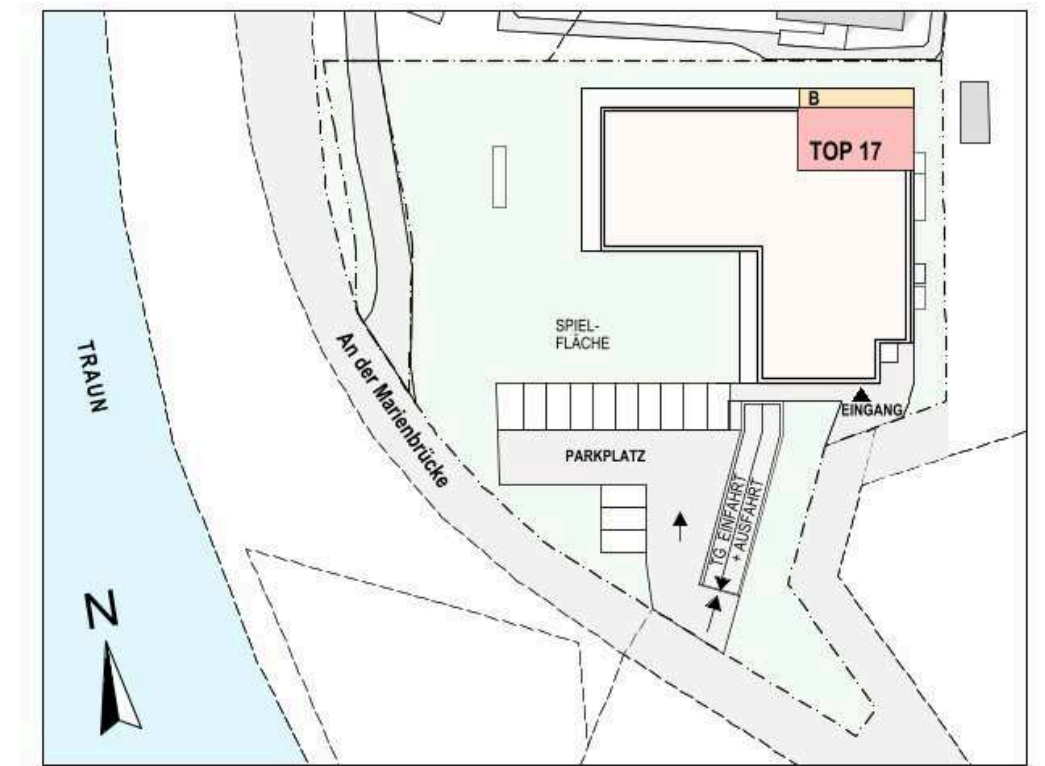


Hinsichtlich der Boden- und Wandbeläge, sowie der Elektro-, Sanitär- & sonstiger Ausstattungen gilt ausschließlich die jeweils aktuelle Bau- und Ausstattungsbeschreibung. Sonstige Einrichtungsgegenstände dienen nur der Veranschaulichung und werden nicht geliefert. Planausmaß- und Kotenänderungen vorbehalten! Koten sind nicht für die Bestellung von Eigenmöbel verwendbar, Naturmaße nehmen!

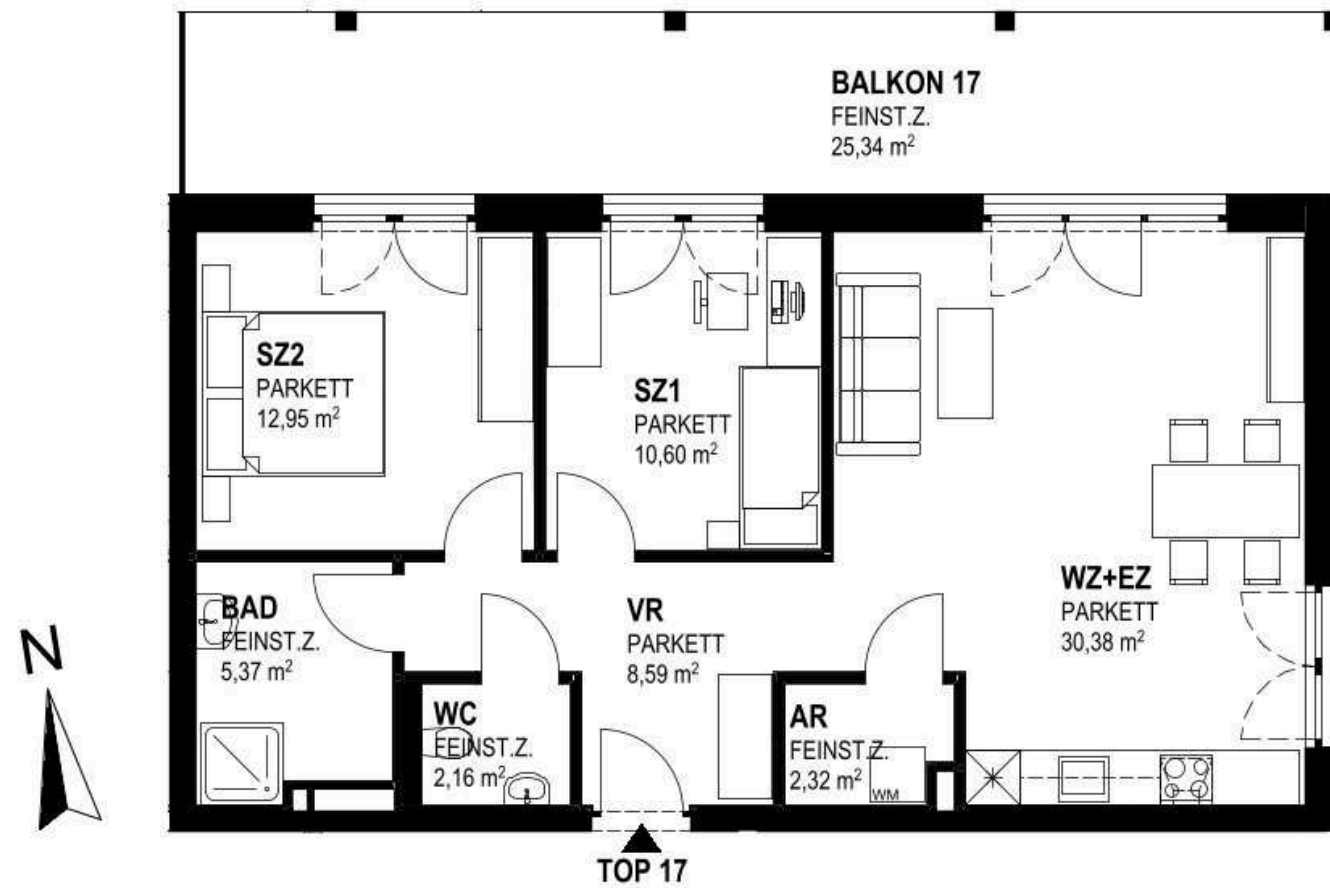
TOP 17 - 2.OG

	FLÄCHE
Abstellraum	2,32 m ²
WC	2,16 m ²
Bad	5,37 m ²
Vorraum	8,59 m ²
Wohnen u. Essen	30,38 m ²
Zimmer 1	10,60 m ²
Zimmer 2	12,95 m ²
Summe Wohnfläche	72,37 m²

Balkon	25,34 m ²
Kellerabteil	6,39 m ²
Parkplätze	



LAGEPLAN M1:1000



TOP 17 - 2.OG M1:100



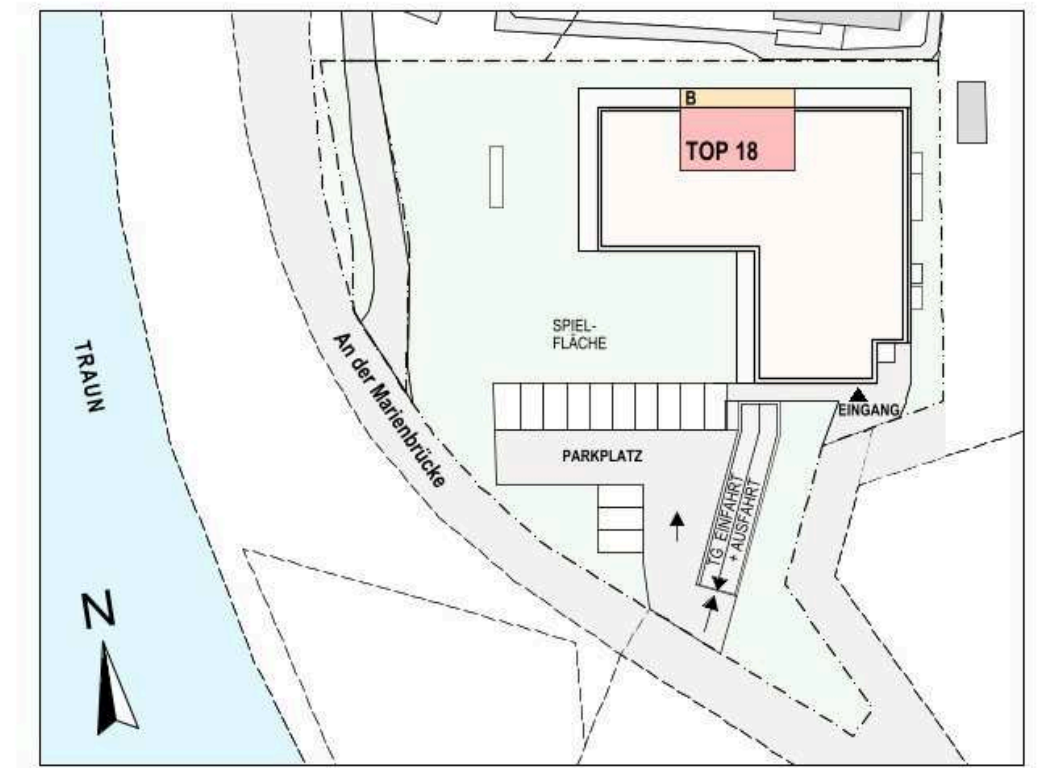
Hinsichtlich der Boden- und Wandbeläge, sowie der Elektro-, Sanitär- & sonstiger Ausstattungen gilt ausschließlich die jeweils aktuelle Bau- und Ausstattungsbeschreibung. Sonstige Einrichtungsgegenstände dienen nur der Veranschaulichung und werden nicht geliefert. Planausmaß- und Kottenänderungen vorbehalten! Kotten sind nicht für die Bestellung von Eigenmöbel verwendbar, Naturmaße nehmen!

TOP 18 - 2.OG

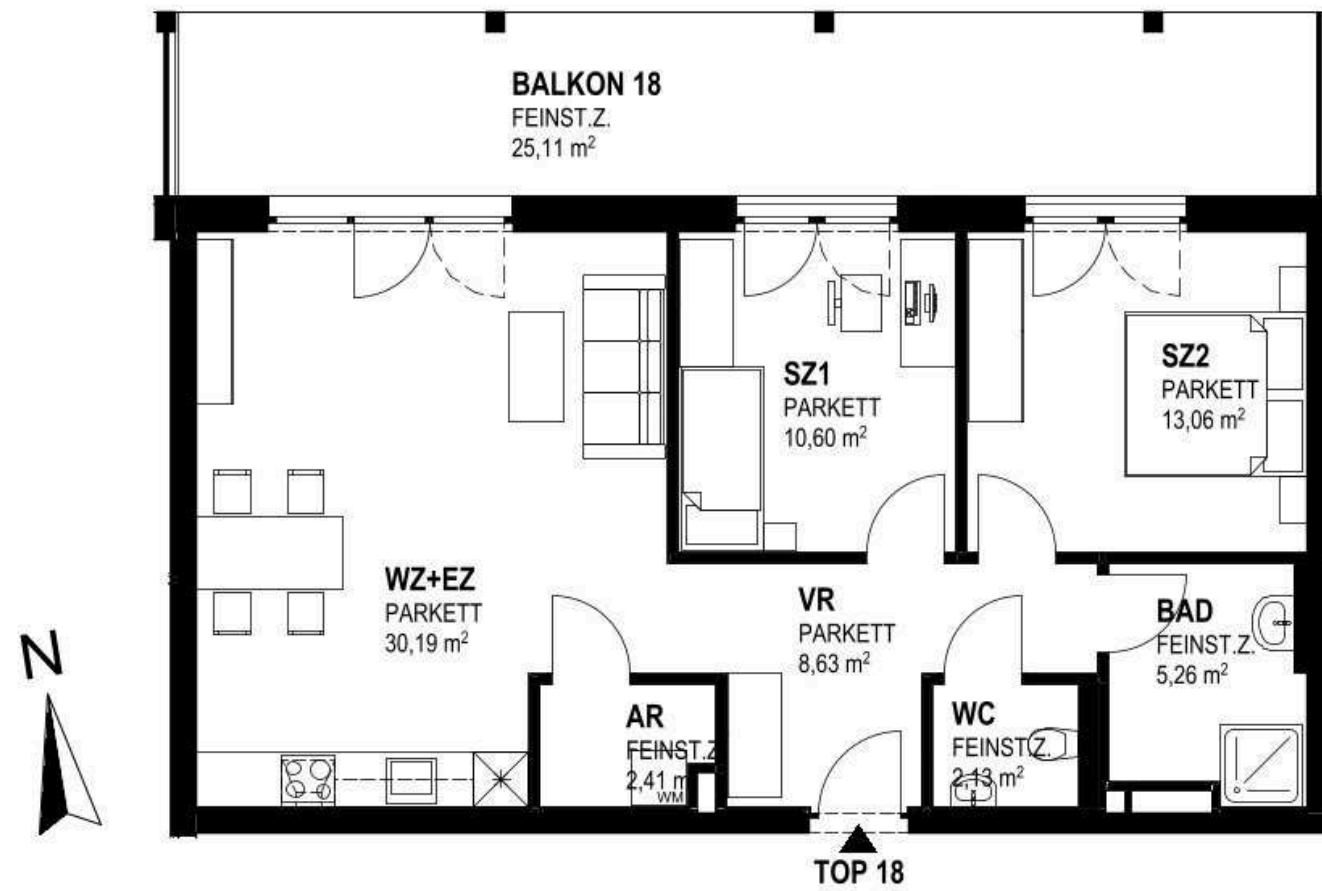
	FLÄCHE
Abstellraum	2,41 m ²
WC	2,13 m ²
Bad	5,26 m ²
Vorraum	8,63 m ²
Wohnen u. Essen	30,19 m ²
Zimmer 1	10,60 m ²
Zimmer 2	13,06 m ²

Summe Wohnfläche 72,28 m²

Balkon	25,11 m ²
Kellerabteil	6,36 m ²
Parkplätze	



LAGEPLAN M1:1000



TOP 18 - 2.OG M1:100

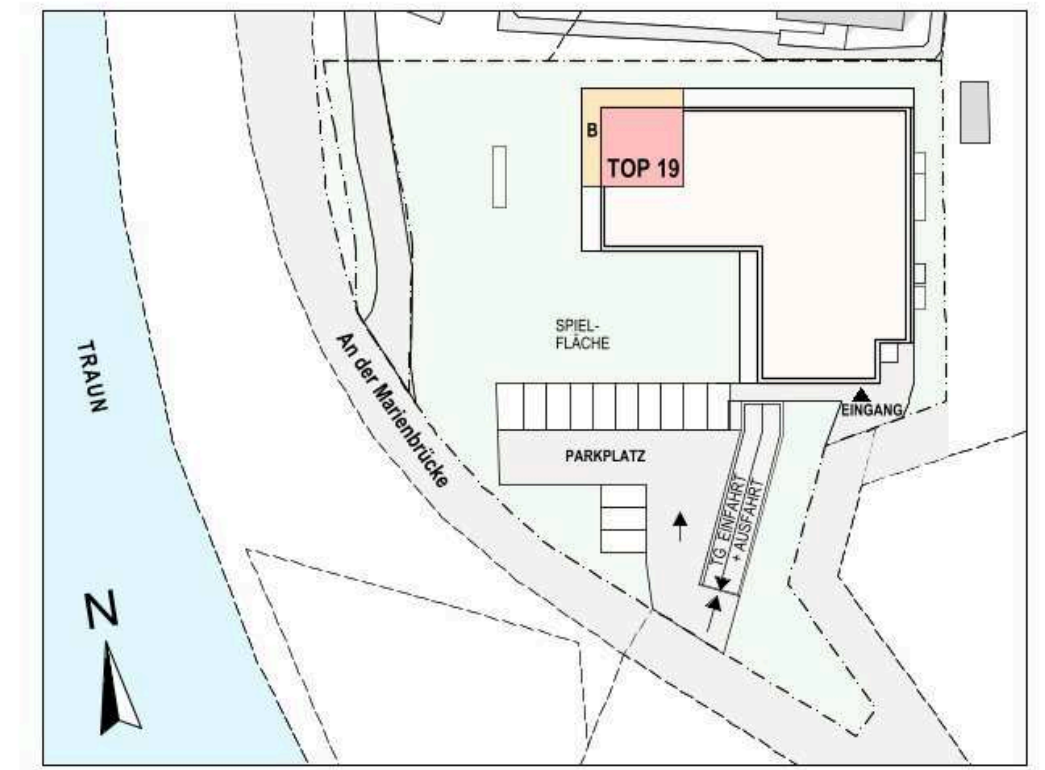


Hinsichtlich der Boden- und Wandbeläge, sowie der Elektro-, Sanitär- & sonstiger Ausstattungen gilt ausschließlich die jeweils aktuelle Bau- und Ausstattungsbeschreibung. Sonstige Einrichtungsgegenstände dienen nur der Veranschaulichung und werden nicht geliefert. Planausmaß- und Kottenänderungen vorbehalten! Kotten sind nicht für die Bestellung von Eigenmöbel verwendbar, Naturmaße nehmen!

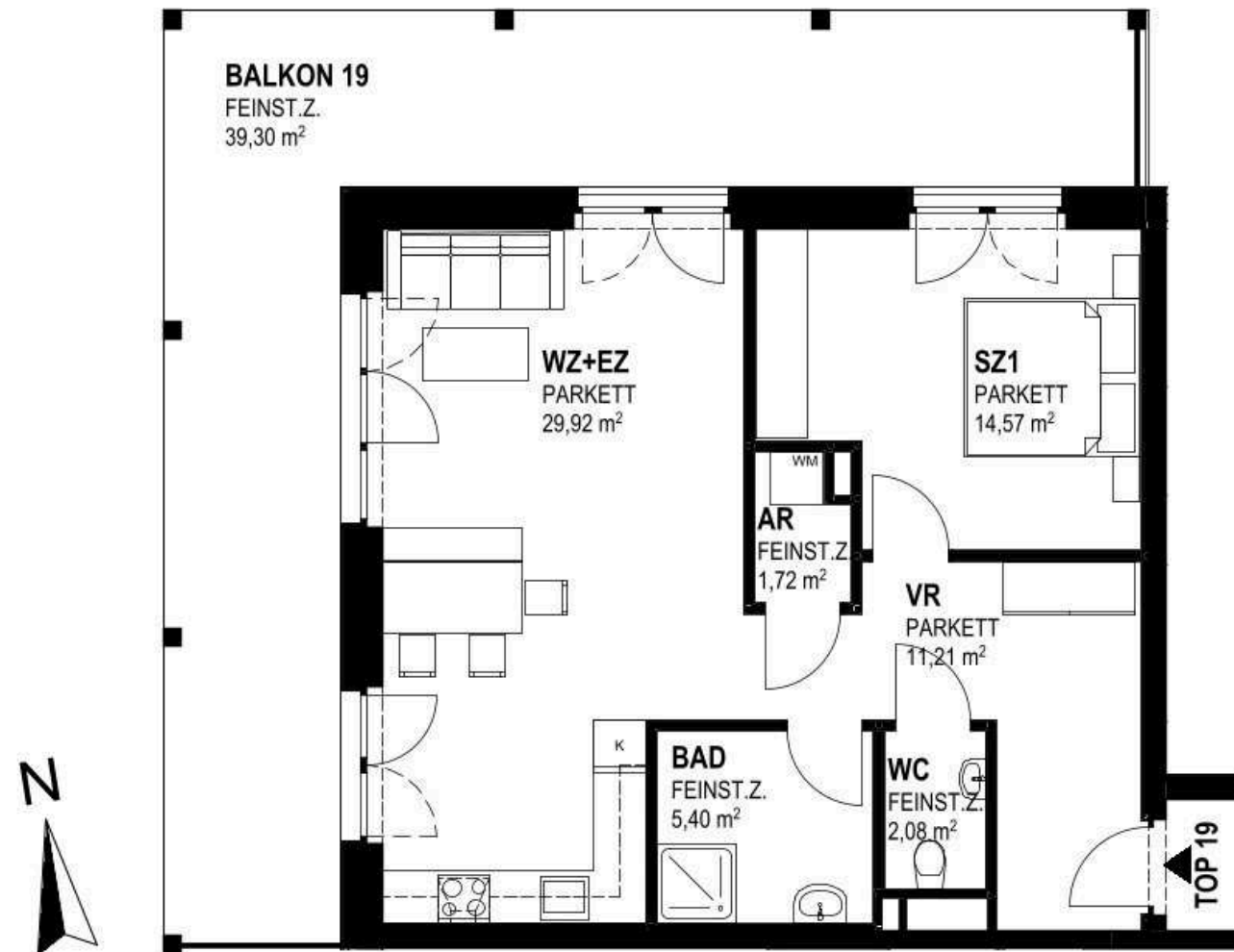
TOP 19 - 2.OG

	FLÄCHE
Abstellraum	1,72 m ²
WC	2,08 m ²
Bad	5,40 m ²
Vorraum	11,21 m ²
Wohnen u. Essen	29,92 m ²
Zimmer 1	14,57 m ²
Summe Wohnfläche	64,90 m²

Balkon	39,30 m ²
Kellerabteil	6,47 m ²
Parkplätze	



LAGEPLAN M1:1000



TOP 19 - 2.OG M1:100



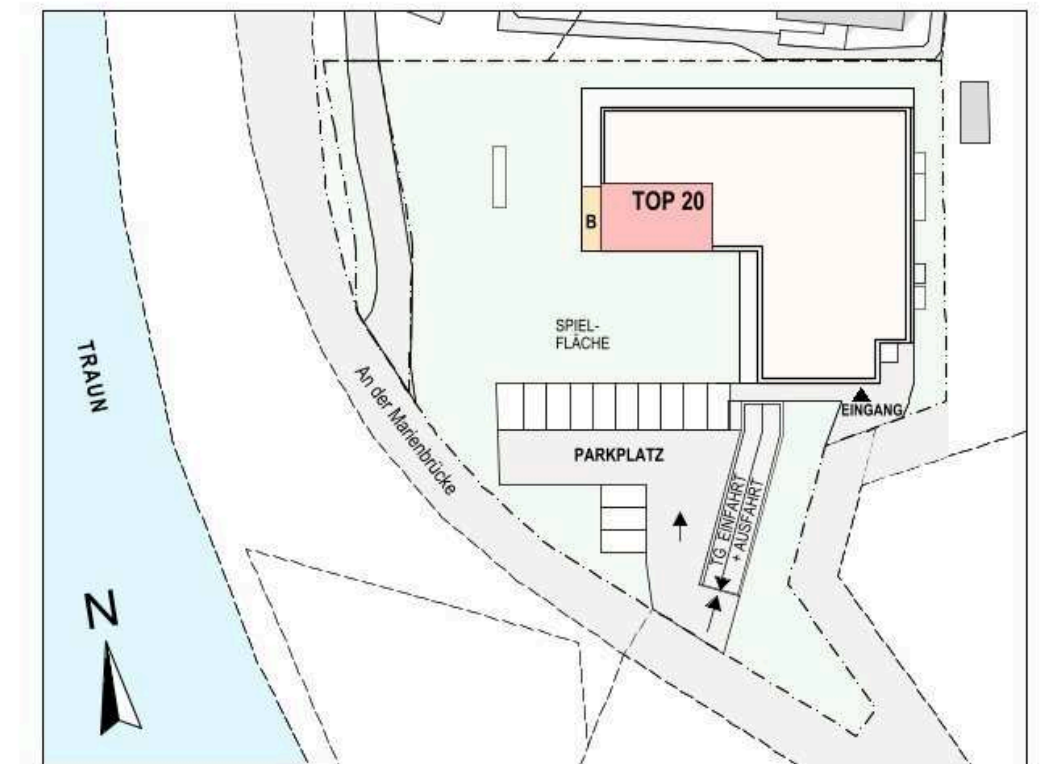
Hinsichtlich der Boden- und Wandbeläge, sowie der Elektro-, Sanitär- & sonstiger Ausstattungen gilt ausschließlich die jeweils aktuelle Bau- und Ausstattungsbeschreibung. Sonstige Einrichtungsgegenstände dienen nur der Veranschaulichung und werden nicht geliefert. Planausmaß- und Kottenänderungen vorbehalten! Kotten sind nicht für die Bestellung von Eigenmöbel verwendbar, Naturmaße nehmen!



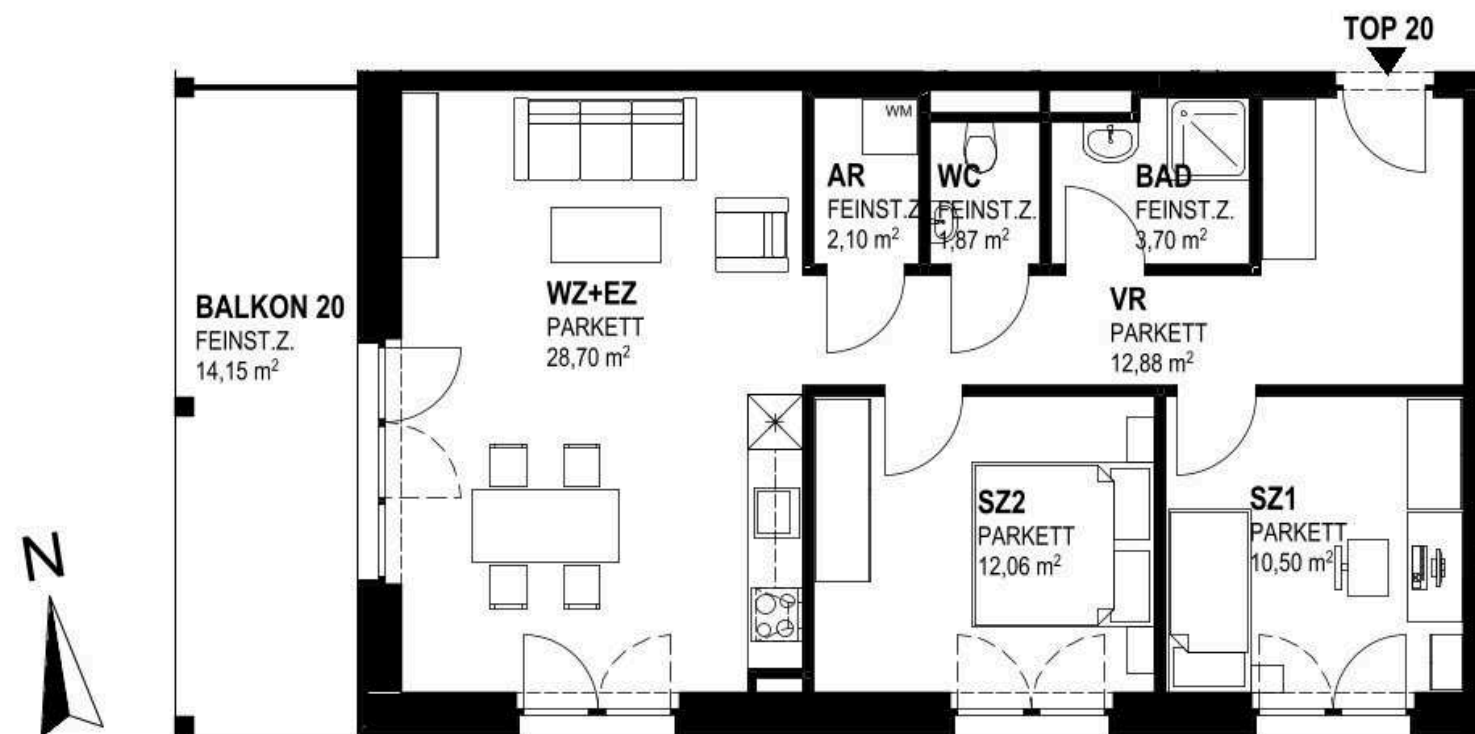
TOP 20 - 2.OG

	FLÄCHE
Abstellraum	2,10 m ²
WC	1,87 m ²
Bad	3,70 m ²
Vorraum	12,88 m ²
Wohnen u. Essen	28,70 m ²
Zimmer 1	10,50 m ²
Zimmer 2	12,06 m ²
Summe Wohnfläche	71,81 m²

Balkon	14,15 m ²
Kellerabteil	7,00 m ²
Parkplätze	



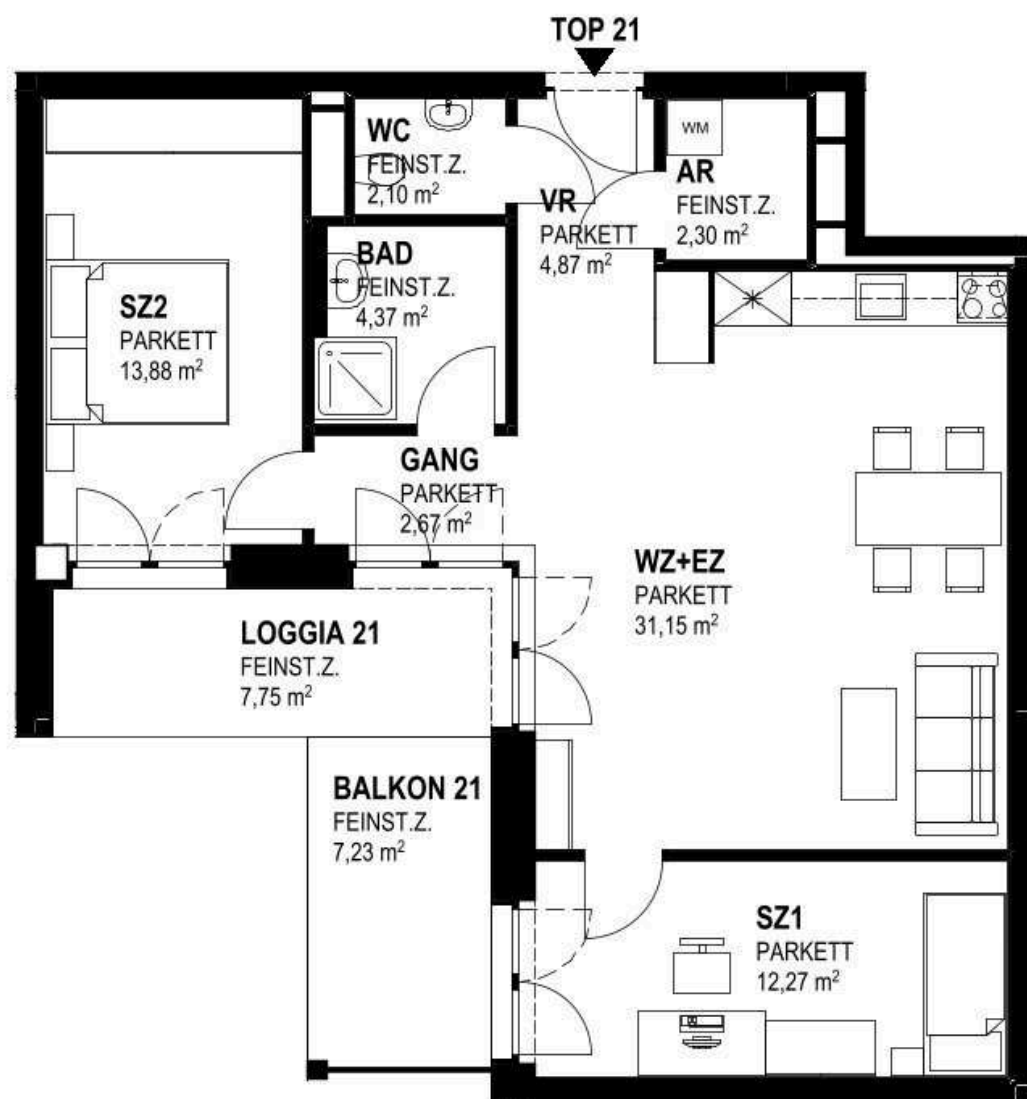
LAGEPLAN M1:1000



TOP 20 - 2.OG M1:100



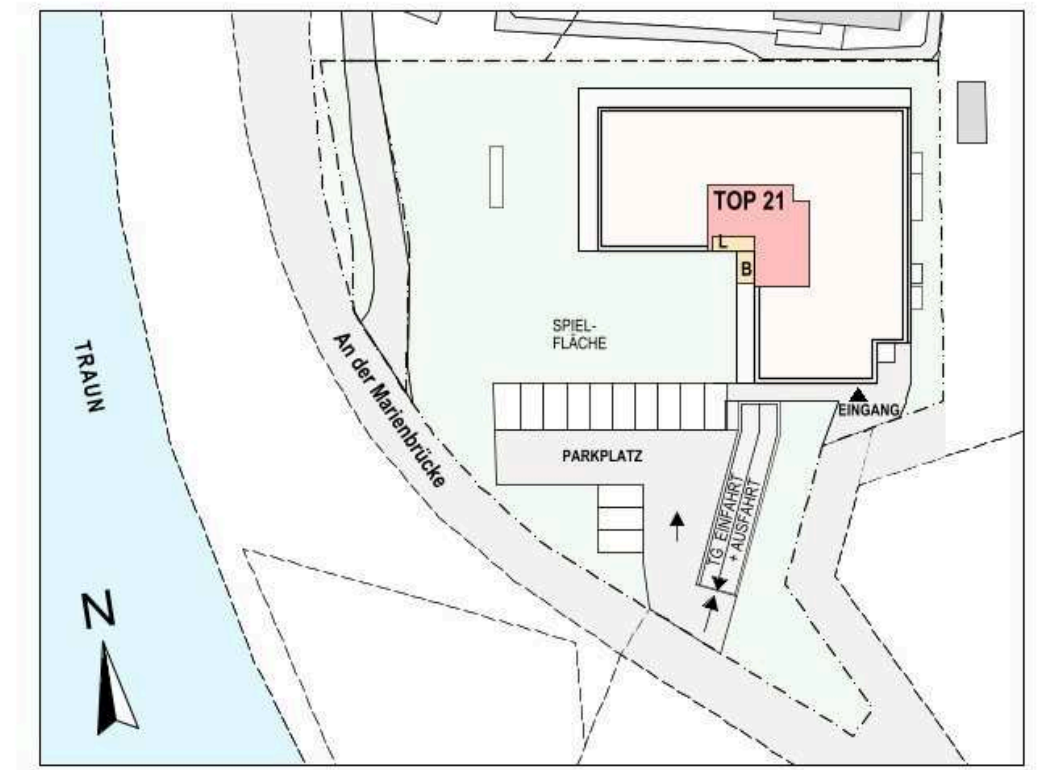
Hinsichtlich der Boden- und Wandbeläge, sowie der Elektro-, Sanitär- & sonstiger Ausstattungen gilt ausschließlich die jeweils aktuelle Bau- und Ausstattungsbeschreibung. Sonstige Einrichtungsgegenstände dienen nur der Veranschaulichung und werden nicht geliefert. Planausmaß- und Kottenänderungen vorbehalten! Kotten sind nicht für die Bestellung von Eigenmöbel verwendbar, Naturmaße nehmen!



TOP 21 - 2.OG M1:100

TOP 21 - 2.OG

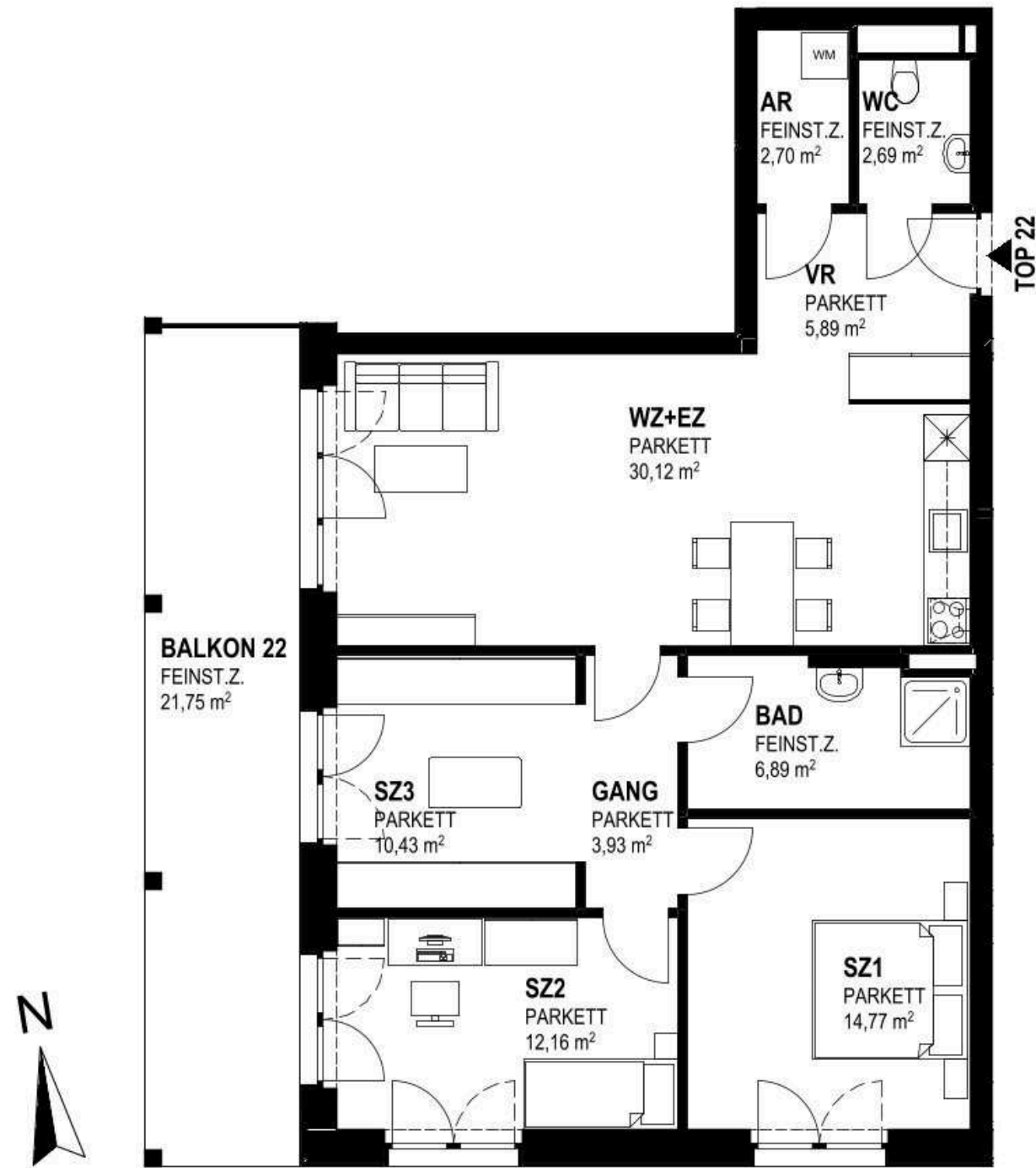
	FLÄCHE
Abstellraum	2,30 m ²
WC	2,10 m ²
Bad	4,37 m ²
Vorraum	4,87 m ²
Gang	2,67 m ²
Wohnen u. Essen	31,15 m ²
Zimmer 1	12,27 m ²
Zimmer 2	13,88 m ²
Summe Wohnfläche	73,61 m²
Balkon	7,23 m ²
Loggia	7,75 m ²
Kellerabteil	8,30 m ²
Parkplätze	



LAGEPLAN M1:1000



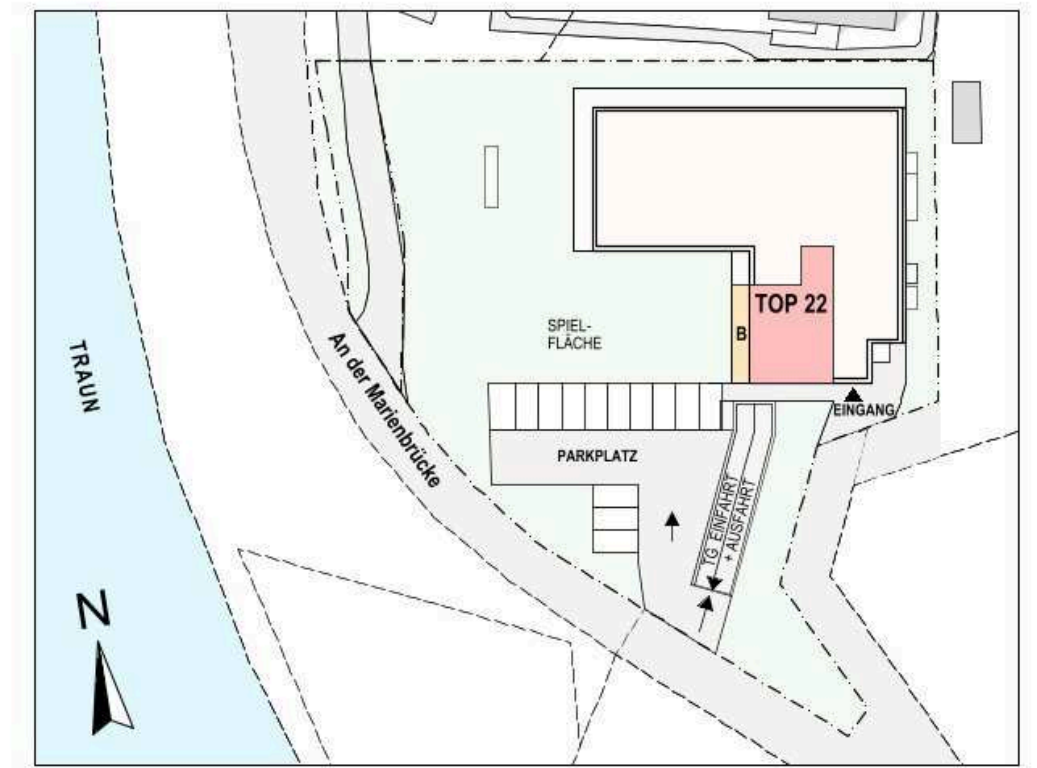
Hinsichtlich der Boden- und Wandbeläge, sowie der Elektro-, Sanitär- & sonstiger Ausstattungen gilt ausschließlich die jeweils aktuelle Bau- und Ausstattungsbeschreibung. Sonstige Einrichtungsgegenstände dienen nur der Veranschaulichung und werden nicht geliefert. Planausmaß- und Kottenänderungen vorbehalten! Kotten sind nicht für die Bestellung von Eigenmöbel verwendbar, Naturmaße nehmen!



TOP 22 - 2.OG M1:100

TOP 22 - 2.OG

	FLÄCHE
Abstellraum	2,70 m ²
WC	2,69 m ²
Bad	6,89 m ²
Vorraum	5,89 m ²
Gang	3,93 m ²
Wohnen u. Essen	30,12 m ²
Schrankraum	10,43 m ²
Zimmer 1	14,77 m ²
Zimmer 2	12,16 m ²
Summe Wohnfläche	89,58 m²
Balkon	21,75 m ²
Kellerabteil	9,04 m ²
Parkplätze	



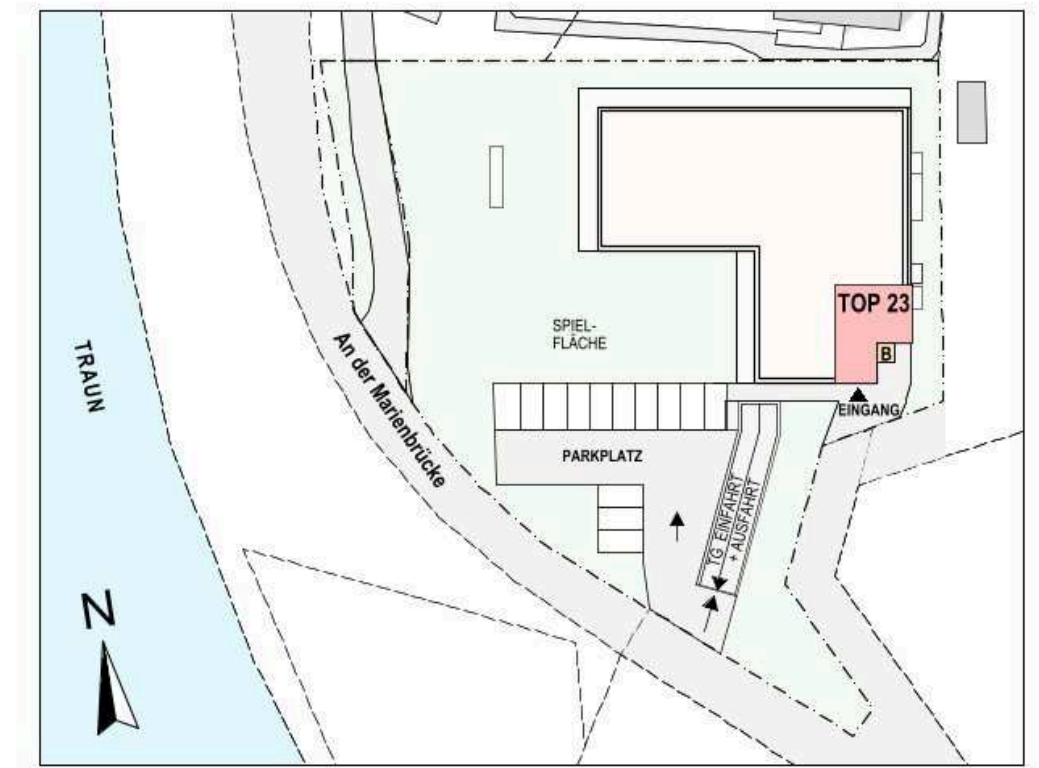
Hinsichtlich der Boden- und Wandbeläge, sowie der Elektro-, Sanitär- & sonstiger Ausstattungen gilt ausschließlich die jeweils aktuelle Bau- und Ausstattungsbeschreibung. Sonstige Einrichtungsgegenstände dienen nur der Veranschaulichung und werden nicht geliefert. Planausmaß- und Kottenänderungen vorbehalten! Kotten sind nicht für die Bestellung von Eigenmöbel verwendbar, Naturmaße nehmen!

TOP 23 - 2.OG

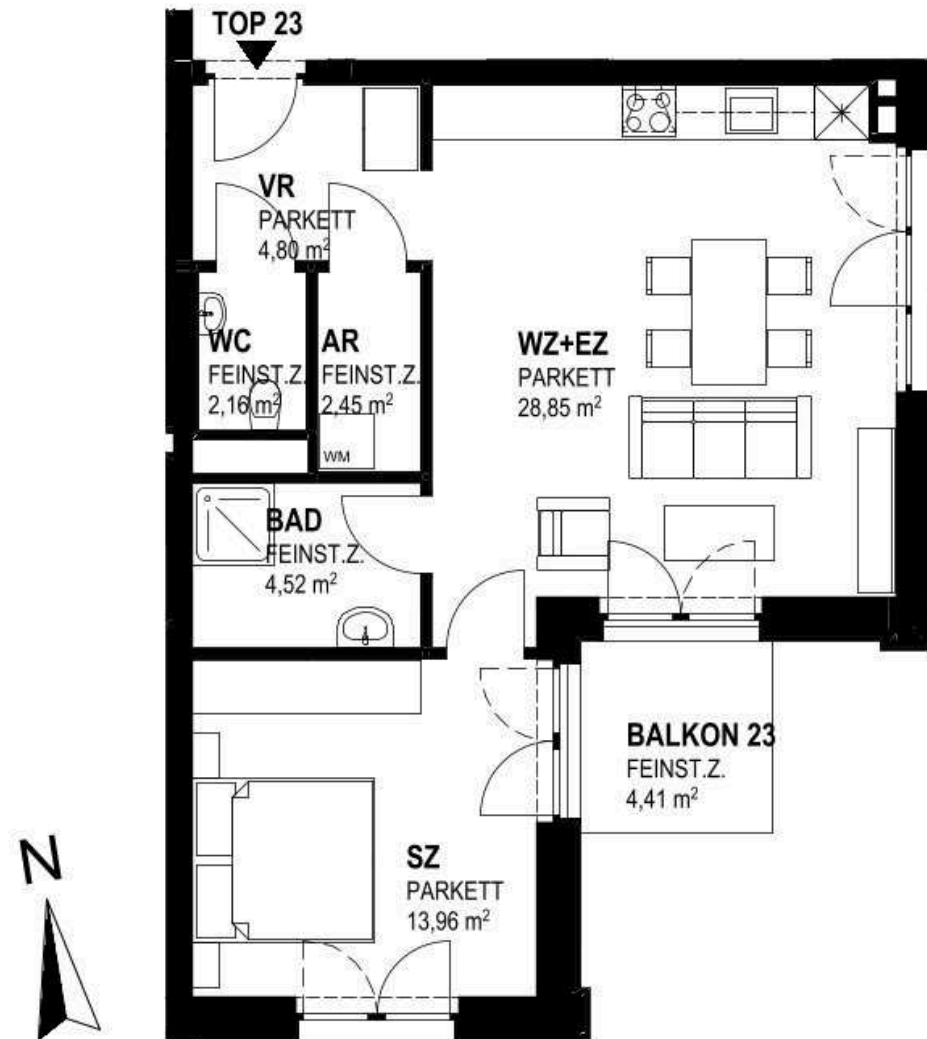
	FLÄCHE
Abstellraum	2,45 m ²
WC	2,16 m ²
Bad	4,52 m ²
Vorraum	4,80 m ²
Wohnen u. Essen	28,85 m ²
Zimmer 1	13,96 m ²

Summe Wohnfläche 56,74 m²

Balkon	4,41 m ²
Kellerabteil	8,26 m ²
Parkplätze	



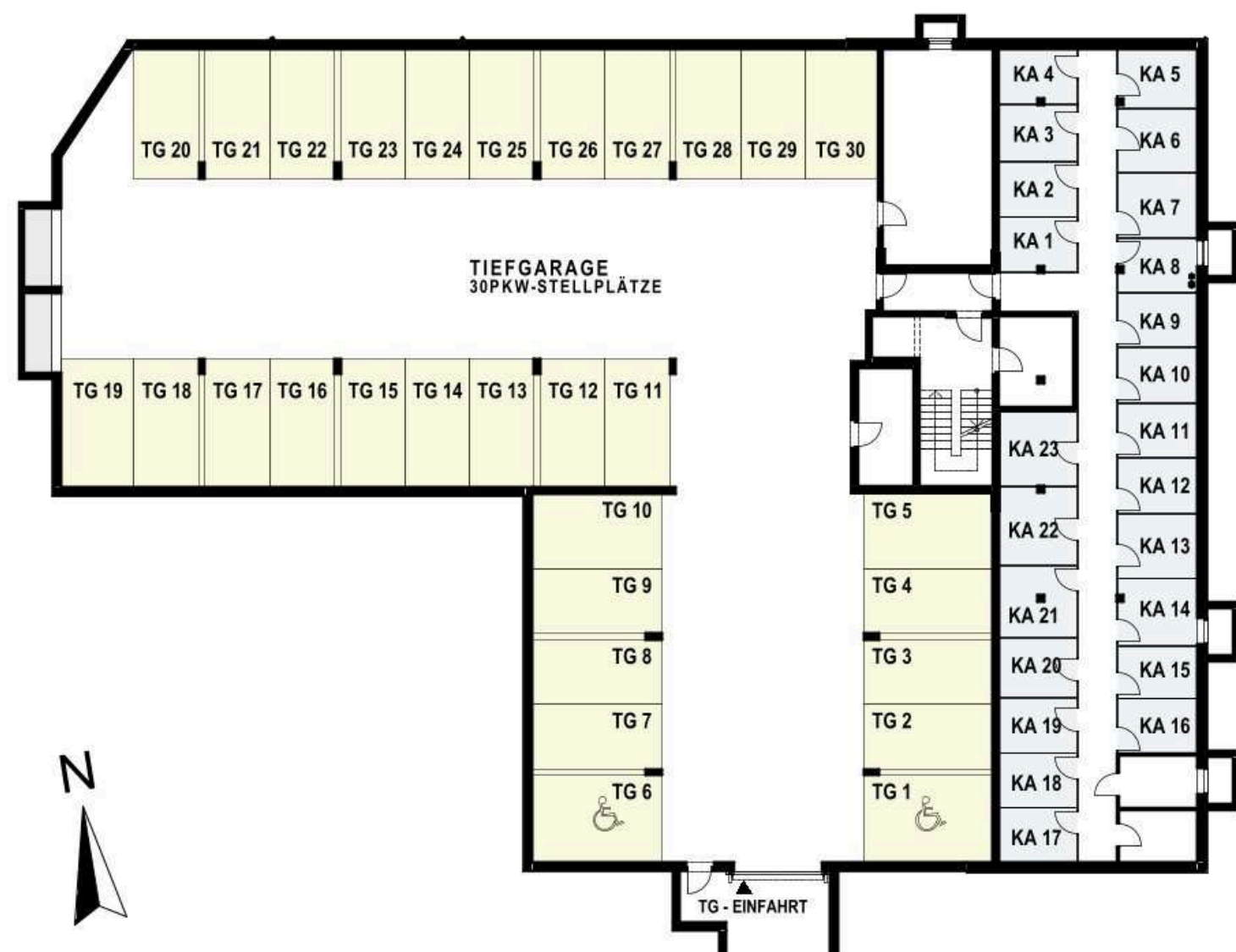
LAGEPLAN M1:1000



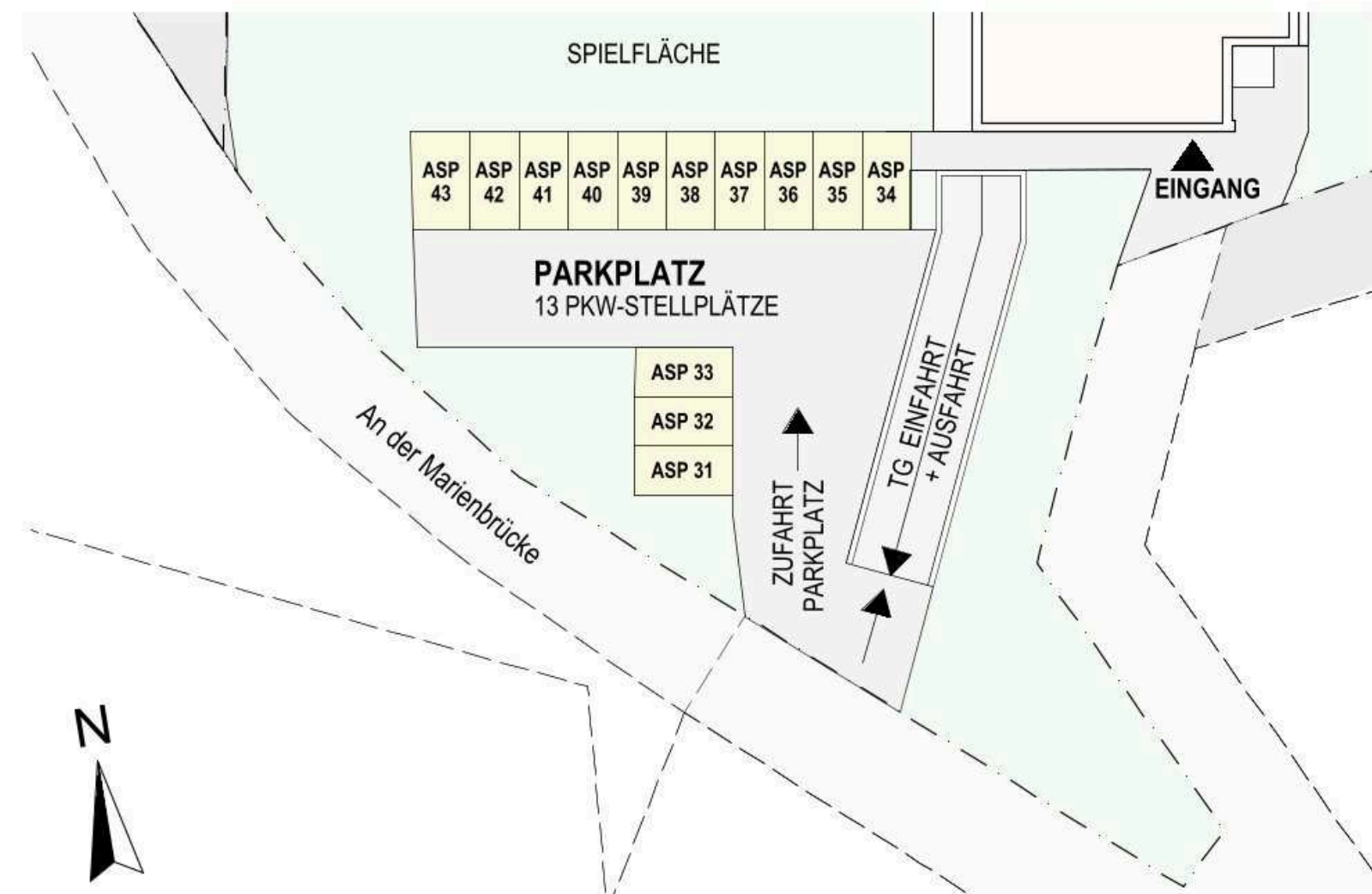
TOP 23 - 2.OG M1:100



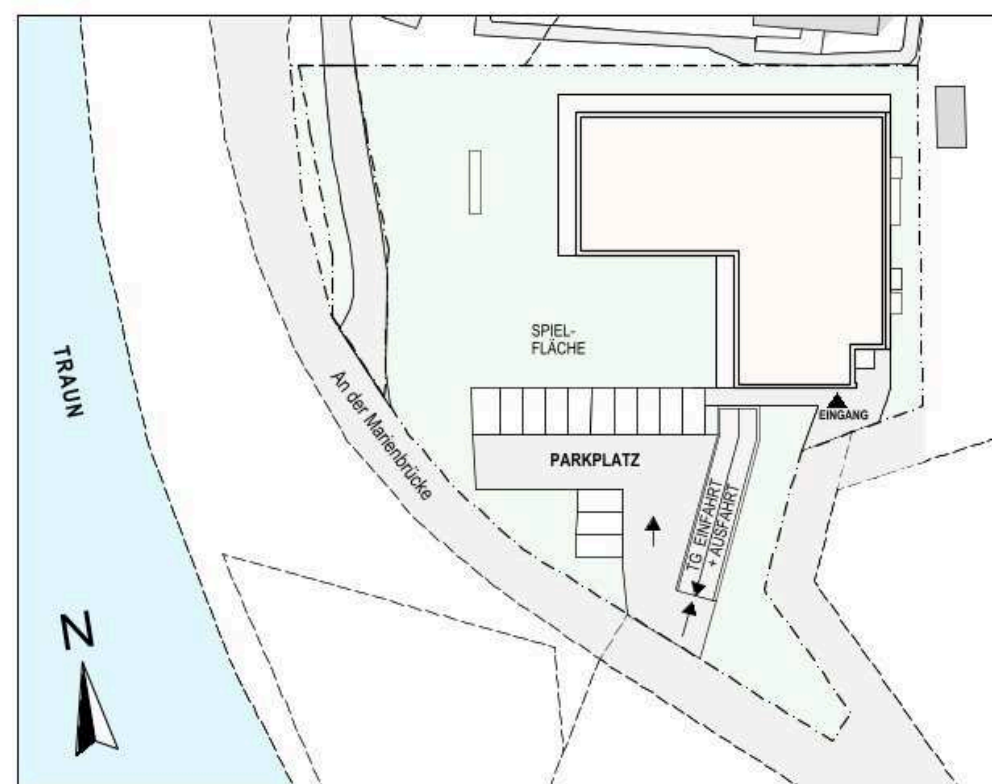
Hinsichtlich der Boden- und Wandbeläge, sowie der Elektro-, Sanitär- & sonstiger Ausstattungen gilt ausschließlich die jeweils aktuelle Bau- und Ausstattungsbeschreibung. Sonstige Einrichtungsgegenstände dienen nur der Veranschaulichung und werden nicht geliefert. Planausmaß- und Koteänderungen vorbehalten! Koten sind nicht für die Bestellung von Eigenmöbel verwendbar, Naturmaße nehmen!



GRUNDRISS PKW-STELLPLÄTZE / TIEFGARAGE M1:300



GRUNDRISS PKW-STELLPLÄTZE / AUSSENBEREICH M1:500



KONTAKT



VERENA KROISS

GESCHÄFTSFÜHRENDE GESELLSCHAFTERIN UND
IMMOBILIENTREUHÄNDERIN



+43 699 10 61 99 88



office@avalon-immo.at



avalon-immo.at



Bei erfolgreicher Vermittlung verrechnen wir ein Honorar in Höhe von 3 % vom Gesamtkaufpreis zzgl. 20 % USt.