

Entwurf Wohnbau Pitkagasse 4, 1210 Wien



Lageplan
1. Obergeschoss

Top 12

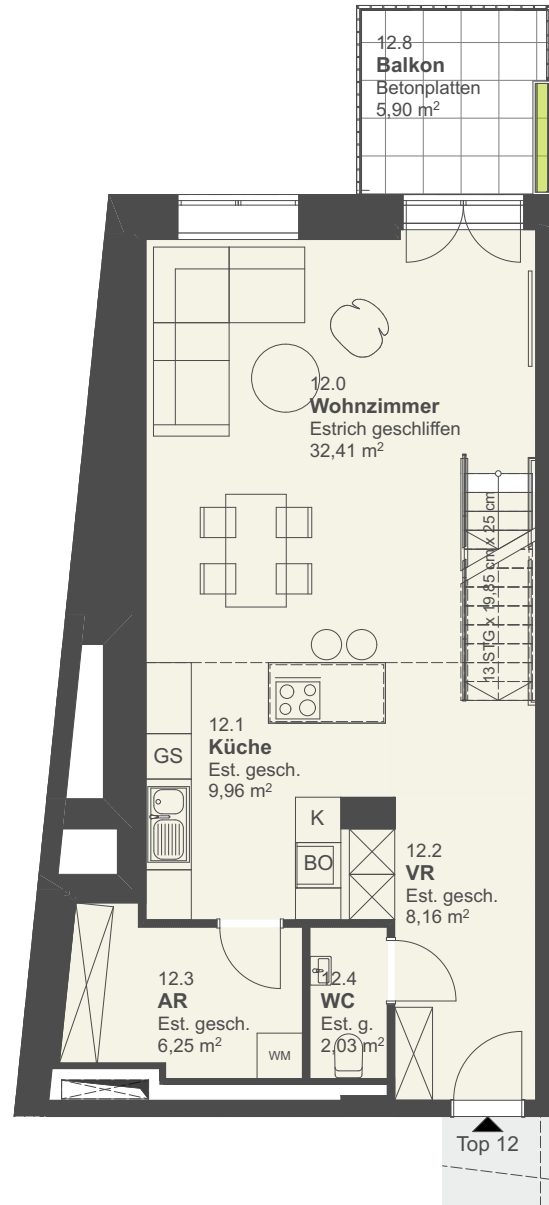
Flächen

NGF: Wohnebene	ca. 58,81 m ²
NGF: Galerie	ca. 37,84 m ²
NGF Summe:	ca. 96,65 m²

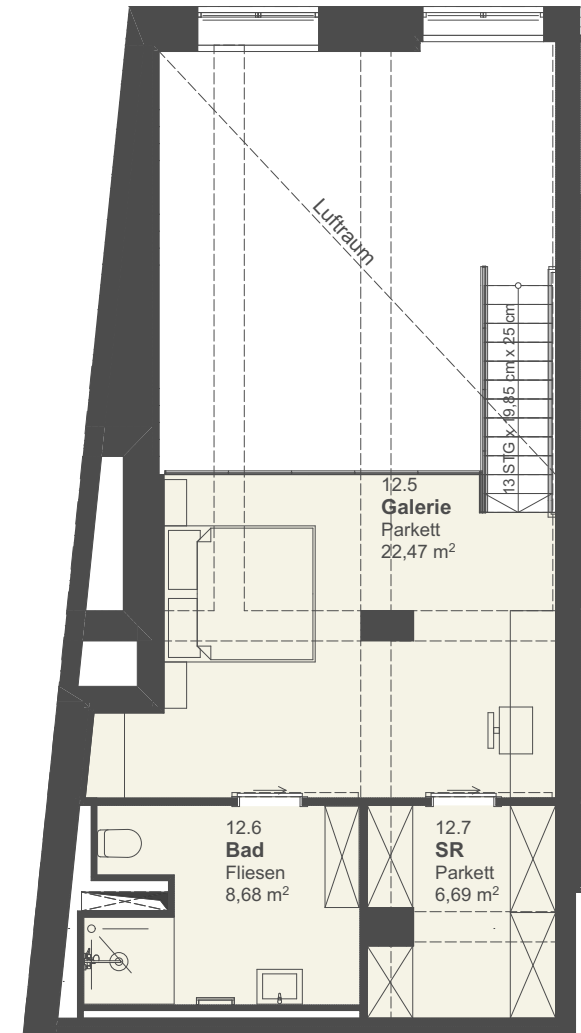
Balkon: ca. 5,90 m²

1. Obergeschoss

Symbolhafte Darstellung



1. Obergeschoss



Galerie

werkhof Architekten Werkhof Architekten ZT GmbH 1060 Wien, Linke Wienzeile 178/2/100 office@werkhof.cc +43 1 8905865 www.werkhofarchitekten.at	Entwurf Wohnbau	
	Projekt:	Pitkagasse 4, 1210 Wien
	Top 12	M 1:100
	GEZ.: TK,DS,OM,LS,ÖM	11.03.21