

Entwurf Wohnbau Pitkagasse 4, 1210 Wien

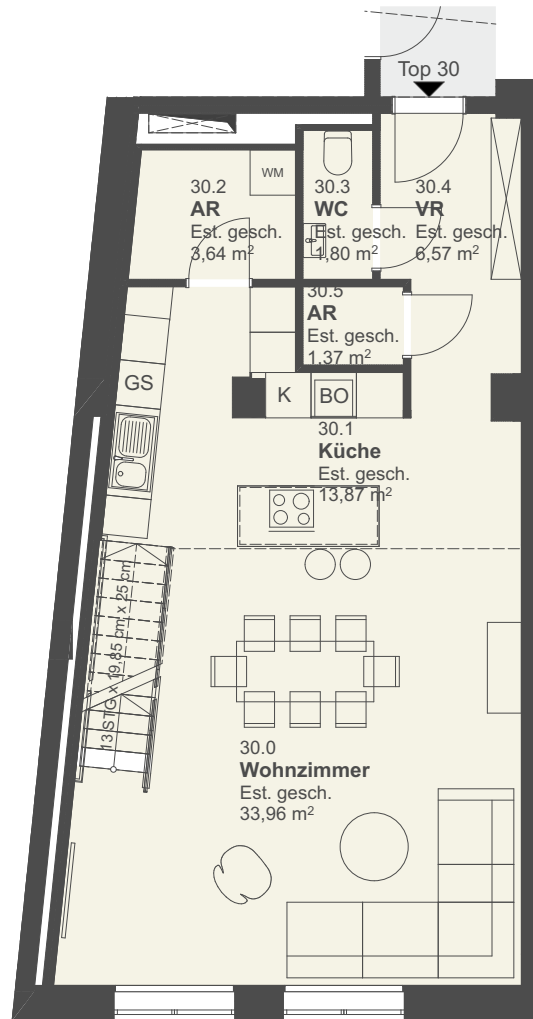


Lageplan
3. Obergeschoss

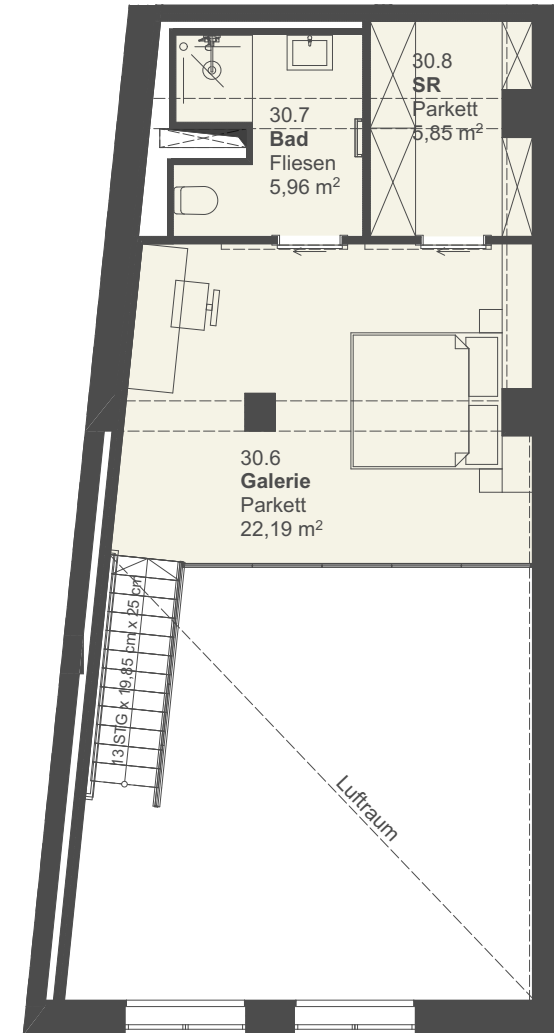
Top 30

Flächen

NGF: Wohnebene	ca. 61,21 m ²
NGF: Galerie	ca. 34,00 m ²
NGF Summe:	ca. 95,21 m²



3. Obergeschoss



Galerie

3. Obergeschoss

Symbolhafte Darstellung

werkhof Architekten Werkhof Architekten ZT GmbH 1060 Wien, Linke Wienzeile 178/2/100 office@werkhof.cc +43 1 8905865 www.werkhofarchitekten.at	Entwurf Wohnbau
	Projekt: Pitkagasse 4, 1210 Wien
	Top 30 M 1:100
	GEZ.: TK,DS,OM,LS,ÖM 11.03.21