

# LABORKONZEPT EBENE E06

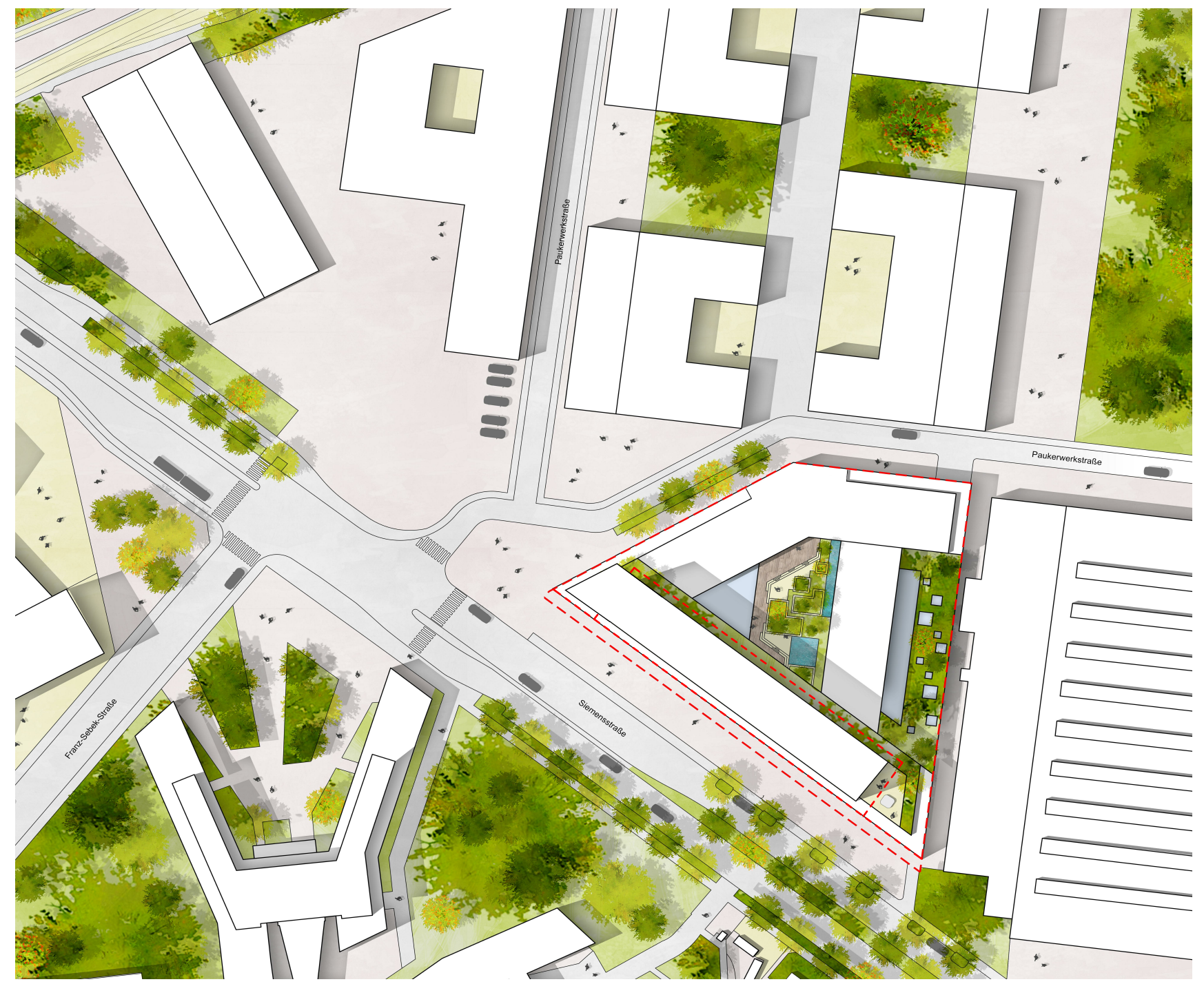


**Machbarkeitsstudie und Zonierungskonzept**

Wien, 18.03.2022

**TWENTY ONE**

**HNP**  
architects



© HNP architects zt gmbh  
DIESES DOKUMENT IST URHEBERRECHTLICH GESCHÜTZT. JEDWEDE VERWENDUNG ODER BEARBEITUNG BEDARF DERAUSRÜCKLICHEN ZUSTIMMUNG VON HNP architects

**CENTRAL HUB LABOR E06**  
Machbarkeitsstudie

Planinhalt:  
**Lage- und Umgebungsplan**



INDEX	DATUM	GEZ.	ÄNDERUNG

**HNP**  
architects

HNP ARCHITECTS ZT GMBH  
A-1190 WIEN - MUTHGASSE 109  
+43 1 370 16 16-0 FAX DW 6  
OFFICE@HNP-ARCHITECTS.COM

Projektnr.:	3-985-20	Datum:	12.11.2021						
Masstab:		Plangröße:	A3						
Gez.:	EKO	Gepr.:	SME						
ERSTELLER	VERFASSER	BAULOS	PHASE	PLANART	EBEN	TEILP.	NUMMER	Index	Status
7A02	HNP	A	VE	DP	EÜ	UE		1	V



© HNP architects zt gmbh  
DIESES DOKUMENT IST URHEBERRECHTLICH GESCHÜTZT. JEDWEDE VERWENDUNG ODER BEARBEITUNG BEDARF DERAUSRÜCKLICHEN ZUSTIMMUNG VON HNP architects

**CENTRAL HUB LABOR E06**  
Machbarkeitsstudie

Planinhalt:  
**Perspektive Außenraum**



INDEX	DATUM	GEZ.	ÄNDERUNG

**HNP**  
architects

HNP ARCHITECTS ZT GMBH  
A-1190 WIEN - MUTHGASSE 109  
+43 1 370 16 16-0 FAX DW 6  
OFFICE@HNP-ARCHITECTS.COM

Projektnr.:	3-985-20	Datum:	12.11.2021						
Masstab:		Plangröße:	A3						
Gez.:	EKO	Gepr.:	SME						
ERSTELLER	VERFASSER	BAULOS	PHASE	PLANART	EBEN	TEILP.	NUMMER	Index	Status
7A02	HNP	A	VE	DP	EÜ	UE		1	V

© HNP architects zt gmbh  
DIESES DOKUMENT IST URHEBERRECHTLICH GESCHÜTZT. JEDWEDE VERWENDUNG ODER BEARBEITUNG BEDARF DERAUSDRÜCKLICHEN ZUSTIMMUNG VON HNP architects



**CENTRAL HUB LABOR E06**  
Machbarkeitsstudie

Planinhalt:  
**Perspektive Hauptlobby 01**



INDEX	DATUM	GEZ.	ÄNDERUNG

**HNP**  
architects

HNP ARCHITECTS ZT GMBH  
A-1190 WIEN - MUTHGASSE 109  
+43 1 370 16 16-0 FAX DW 6  
OFFICE@HNP-ARCHITECTS.COM

Projektnr.:	3-985-20	Datum:	12.11.2021						
Masstab:		Plangröße:	A3						
Gez.:	EKO	Gepr.:	SME						
ERSTELLER	VERFASSER	BAULOS	PHASE	PLANART	EBEN	TEILP.	NUMMER	Index	Status
7A02	HNP	A	VE	DP	EÜ	UE		1	V



© HNP architects zt gmbh  
DIESES DOKUMENT IST URHEBERRECHTLICH GESCHÜTZT. JEDWEDE VERWENDUNG ODER BEARBEITUNG BEDARF DERAUSDRÜCKLICHEN ZUSTIMMUNG VON HNP architects

**CENTRAL HUB LABOR E06**  
Machbarkeitsstudie

Planinhalt:  
**Perspektive Hauptlobby 02**

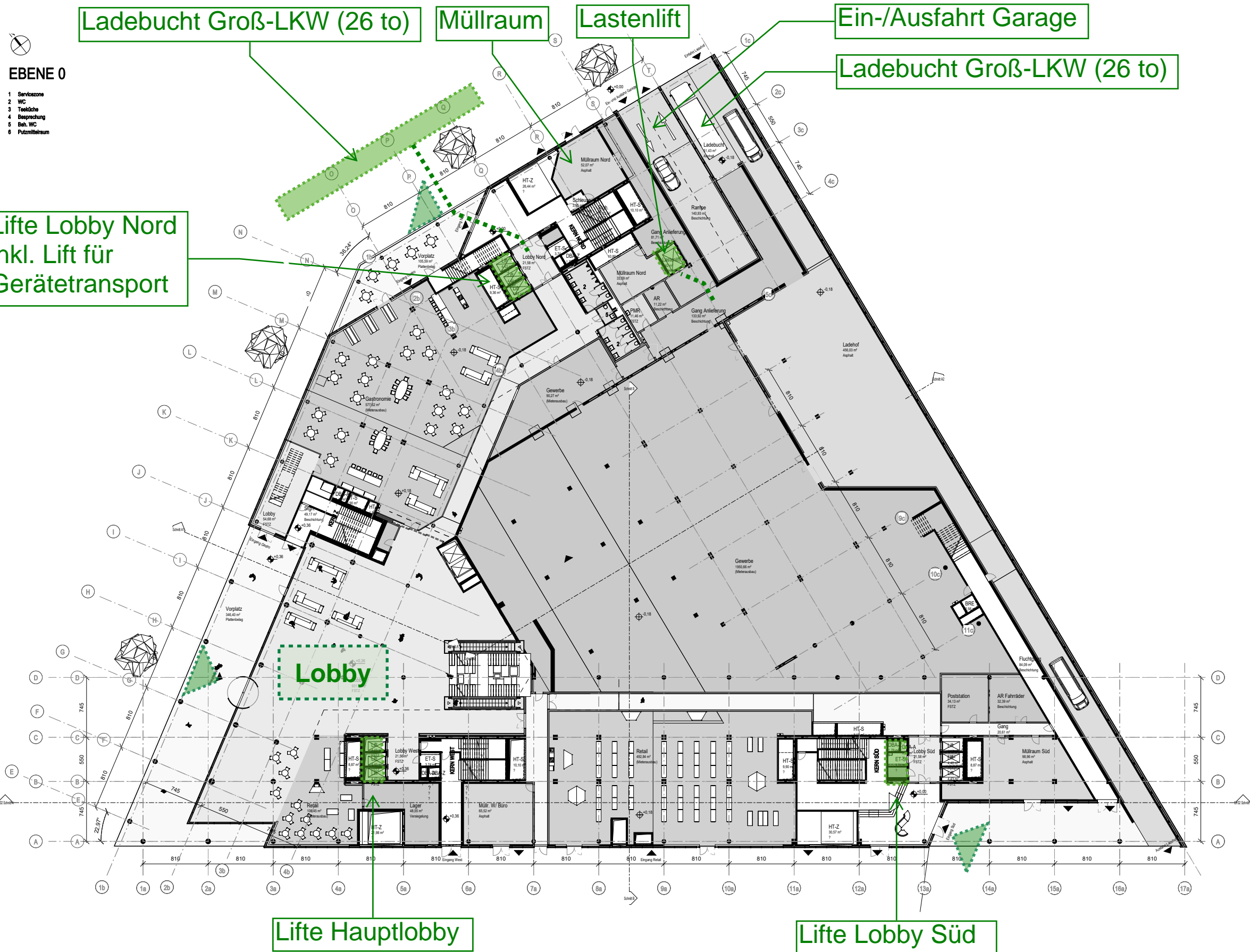


INDEX	DATUM	GEZ.	ÄNDERUNG



HNP ARCHITECTS ZT GMBH  
A-1190 WIEN - MUTHGASSE 109  
+43 1 370 16 16-0 FAX DW 6  
OFFICE@HNP-ARCHITECTS.COM

Projektnr.:	3-985-20	Datum:	12.11.2021						
Masstab:		Plangröße:	A3						
Gez.:	EKO	Gepr.:	SME						
ERSTELLER	VERFASSER	BAULOS	PHASE	PLANART	EBEN	TEILP.	NUMMER	Index	Status
7A02	HNP	A	VE	DP	EÜ	UE		1	V



- EBENE 0**
- 1 Servozone
  - 2 WC
  - 3 Teifläche
  - 4 Besprechung
  - 5 Beh. WC
  - 6 Putzmeisteraum

© HNP architects zt gmbh  
DIESES DOKUMENT IST URHEBERRECHTLICH GESCHÜTZT. JEDWEDE VERWENDUNG ODER BEARBEITUNG BEDARF DERAUSRÜCKLICHEN ZUSTIMMUNG VON HNP architects

**CENTRAL HUB LABOR E06**  
 Machbarkeitsstudie

Planinhalt:  
**Zonierungskonzept Erdgeschoss**



INDEX	DATUM	GEZ.	ÄNDERUNG

**HNP**  
 architects

HNP ARCHITECTS ZT GMBH  
 A-1190 WIEN - MUTHGASSE 109  
 +43 1 370 16 16-0 FAX DW 6  
 OFFICE@HNP-ARCHITECTS.COM

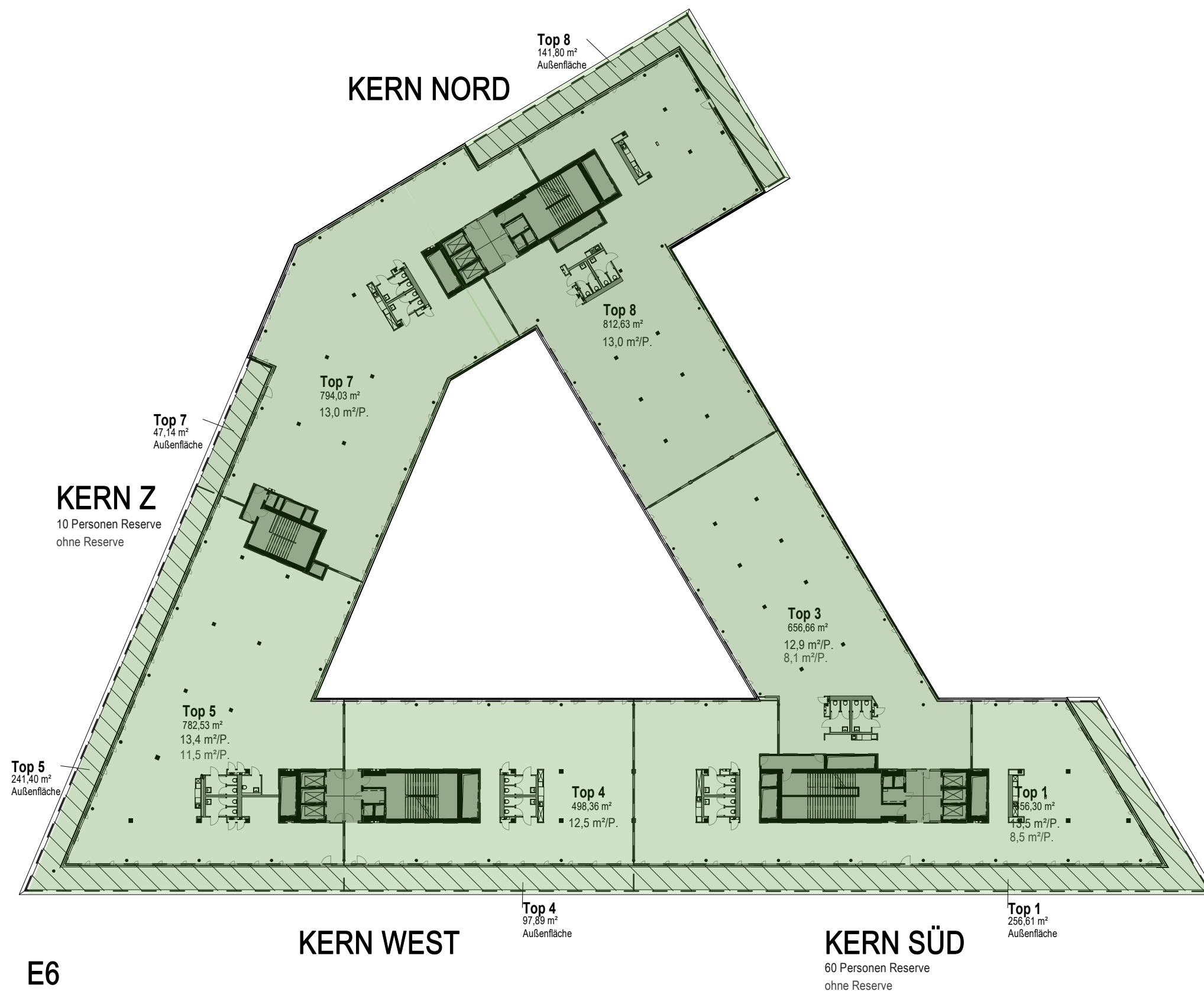
Projektnr.:	3-985-20	Datum:	12.11.2021						
Masstab:		Plangröße:	A3						
Gez.:	EKO	Gepr.:	SME						
ERSTELLER	VERFASSER	BAULOS	PHASE	PLANART	EBEN	TEILP.	NUMMER	Index	Status
7A02	HNP	A	VE	DP	EU	UE		1	V



# Mietflächen E06

Summe ca. 4 200 m<sup>2</sup>  
(mit 386 Fluchtpersonen)  
zzgl. ca. 800 m<sup>2</sup> Terrassen

optionale Teilbarkeiten möglich



Top 1	656,30 m <sup>2</sup>
Top 1 Terrasse	256,61 m <sup>2</sup>
Top 3	656,66 m <sup>2</sup>
Top 4	498,36 m <sup>2</sup>
Top 4 Terrasse	97,89 m <sup>2</sup>
Top 5	782,53 m <sup>2</sup>
Top 5 Terrasse	241,40 m <sup>2</sup>
Top 7	794,03 m <sup>2</sup>
Top 7 Terrasse	47,14 m <sup>2</sup>
Top 8	812,63 m <sup>2</sup>
Top 8 Terrasse	141,80 m <sup>2</sup>

© HNP architects zt gmbh  
DIESES DOKUMENT IST URHEBERRECHTLICH GESCHÜTZT. JEDWEDE VERWENDUNG ODER BEARBEITUNG BEDARF DERAUSDRÜCKLICHEN ZUSTIMMUNG VON HNP architects

**CENTRAL HUB LABOR E06**  
Machbarkeitsstudie

Planinhalt:  
**Zonierungskonzept Ebene E03**



INDEX	DATUM	GEZ.	ÄNDERUNG

**HNP**  
architects

HNP ARCHITECTS ZT GMBH  
A-1190 WIEN - MUTHGASSE 109  
+43 1 370 16 16-0 FAX DW 6  
OFFICE@HNP-ARCHITECTS.COM

Projektnr.:	3-985-20	Datum:	12.11.2021						
Masstab:		Plangröße:	A3						
Gez.:	EKO	Gepr.:	SME						
ERSTELLER	VERFASSER	BAULOS	PHASE	PLANART	EBEN	TEILP.	NUMMER	Index	Status
7A02	HNP	A	VE	DP	EÜ	UE		1	V





**BAU**  
**lichte Raumhöhe**  
 bis Rohdeckenunterkante  
 im Labor: 3,60 m  
**Bodenoberflächen**  
 Labor: noch definierbar  
**Bodenaufbau**  
 Labor: konventioneller  
 Fußbodenaufbau mittels  
 schwimmenden Estrichs

**Labortüren**  
 Schiebetüren oder  
 Drehflügeltüren (zweiflügelig) mit  
 Geh- und Stehflügel und  
 Sichtfenster

**ELEKTRO**  
**Leistung je Mietbereich**  
 62,5 kW Anschlussleistung je Mietbereich.  
 Pro Mietbereich werden 5 Anschlüsse gem. ET-Konzept Labor vorbereitet  
**Verteilung in den Räumen**  
 Auf Putz Installation an der Decke zu Übergabepunkten mit Überlänge.  
**Absicherungen**  
 Unterverteiler je Mietbereich, mit gesonderten EDV-Stromkreisen  
**Netzersatzleistung**  
 20 kW je Mietbereich (bei max. 5 Mieteinheiten)  
**USV-Anlage**  
 Generell mieterseitig zu errichten.  
**EDV-Anlage**  
 Netzwerkschrank (1 Stk. je Mietbereich)  
**Brandmeldeanlage**  
 automatischer Rauchmelder  
**Notbeleuchtung**  
 Konventionelle Notbeleuchtung mittels Aufhellungsleuchten und Fluchtwegsleuchten.  
**Erdungen/Potentialausgleich**  
 Für Sicherheitsschränke, Digestorien, Laboreinrichtungen etc.  
 Ableitfähige Böden nicht vorgesehen.

**HKLS**  
**Temperaturanforderung**  
 Labor: max. 25 °C innen bei 34 °C / 40 %  
 außen, danach geleitend, Auslegungs-  
 Innentemperatur 22,5 °C +/- 2,5 K  
 Büro: 26 °C innen bei 32 °C außen  
**Luftmengenanforderung**  
 Labor: 25 m³/h/m² Laborfläche  
 Büro: 4,4 m³/h/m² Laborfläche  
 Sammelstranganlage für Raumabluft und  
 Laborabzüge  
**Einzelablüfte je Mieteinheit**  
 Sicherheitsschränke: 500 m³/h  
**Abwärme Laborgeräte**  
 Labor: Gesamtleistung 200 W/m² inkl.  
 Kühllast  
**Abgabesystem Kälte im Labor**  
 4-Leiter-Umluftgeräte  
 (Kassettenausführung)  
**Kälteredundanz**  
 Leistung pro Mieteinheit: 30 kW  
**Raumtemperaturregelung im Labor**  
 mittels Umluft-Heiz-Kühl-Geräten mit  
 einem Raumbediengerät je Laborraum  
**Warmwasserbereitung**  
 elektrisch, dezentral durch den Mieter  
**Wasseraufbereitung**  
 über mobile Kleinanlagen vor Ort, nicht  
 Bestandteil der TGA  
**Gase und Gaswarnanlage**  
 Durch den Mieter zu errichten (z.B.  
 Gasflaschenschränke)  
**Abwasser**  
 Sammlung und entsprechende Entsorgung  
 der kontaminierten Abwässer durch Mieter  
**Druckluft**  
 keine zentrale Versorgung

**Trennwände innerhalb  
 der Mietflächen**  
 Werden als Trockenbau-  
 Ständerwände oder  
 Systemtrennwände auf  
 dem Estrich/Doppelboden  
 ausgeführt

**Trennung Mietbereiche**  
 Jede Mieteinheit wird als  
 eigener Brandabschnitt  
 ausgeführt.

**Versorgungsleitungen in  
 die Laborräume**  
 Medienanspeisungen im  
 Laborbereich von der  
 Decke

**Zutrittskontrolle**  
 bei Außentüren der  
 Mietbereiche

**Beschattung**  
 Außenliegender  
 Sonnenschutz,  
 elektrisch betrieben



NATURMASSE NEHMEN !!  
 KOTEN PRÜFEN !!

POLIERPLAN BEACHTEN  
 ±0,00=+5,72 m ü Adria

© HNP architects zt gmbh  
 DIESES DOKUMENT IST URHEBERRECHTLICH GESCHÜTZT. JEDWEDE VERWENDUNG ODER BEARBEITUNG BEDARF DERAUSDRÜCKLICHEN ZUSTIMMUNG VON HNP architects

**CENTRAL HUB LABOR E06**

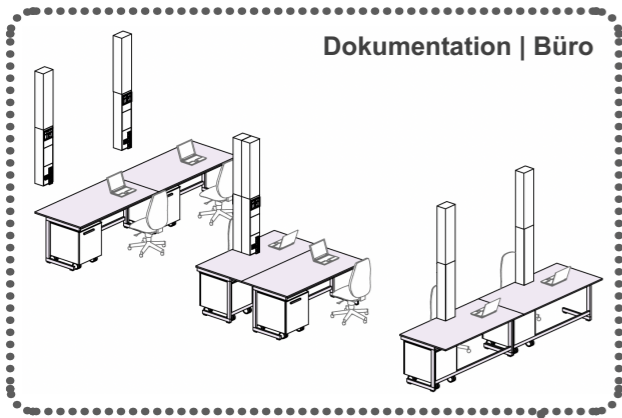


INDEX	DATUM	GEZ.	ÄNDERUNG

**das Planungslabor**  
 [dP]<sup>3</sup> das Planungslabor GmbH  
 Modocenterstraße 17-19/Unit 4, 1110 Wien  
 TEL: +43 (1) 286 76 33  
 MAIL: office@planungslabor.com  
 WEB: www.planungslabor.com

Projektnr.:	3-985-20	Datum:	19.11.2021						
Massstab:	1:500	Plangröße:	A3						
Gez.:	MD	Gepr.:							
ERSTELLER	VERFASSER	BAULOS	PHASE	PLANART	EBEN	TEILP.	NUMMER	Index	Status

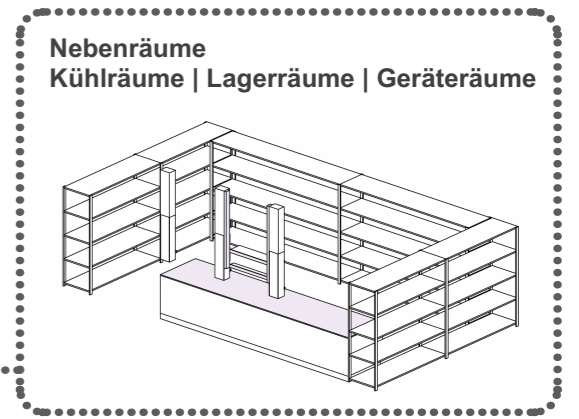
Planinhalt:  
**Beispiel Gesamtgrundriss**



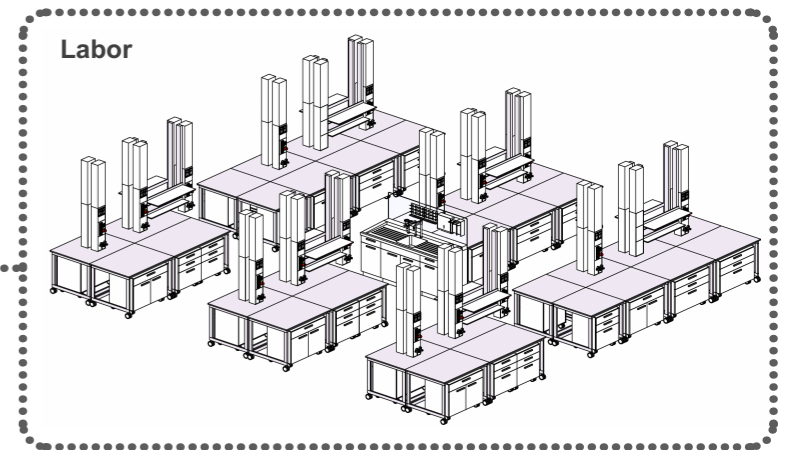
Dokumentation | Büro



Teeküchen | Kommunikation



Nebenträume  
Kühlräume | Lagerräume | Geräteräume



Labor

NATURMASSE NEHMEN !!  
KOTEN PRÜFEN !!

POLIERPLAN BEACHTEN  
±0,00=+5,72 m ü Adria

INDEX	DATUM	GEZ.	ÄNDERUNG

  
**das Planungslabor**  
 [dP]<sup>3</sup> das Planungslabor GmbH  
 Modecenterstraße 17-19/Unit 4, 1110 Wien  
 TEL: +43 (1) 286 76 33  
 MAIL: office@planungslabor.com  
 WEB: www.planungslabor.com

Projektnr.:	3-985-20	Datum:	19.11.2021
Masstab:	1:200	Plangröße:	A3
Gez.:	MD	Gepr.:	
ERSTELLER	VERFASSEN	BAULOS	PHASE
PLANART	EBEN	TEILP.	NUMMER
Index	Status		

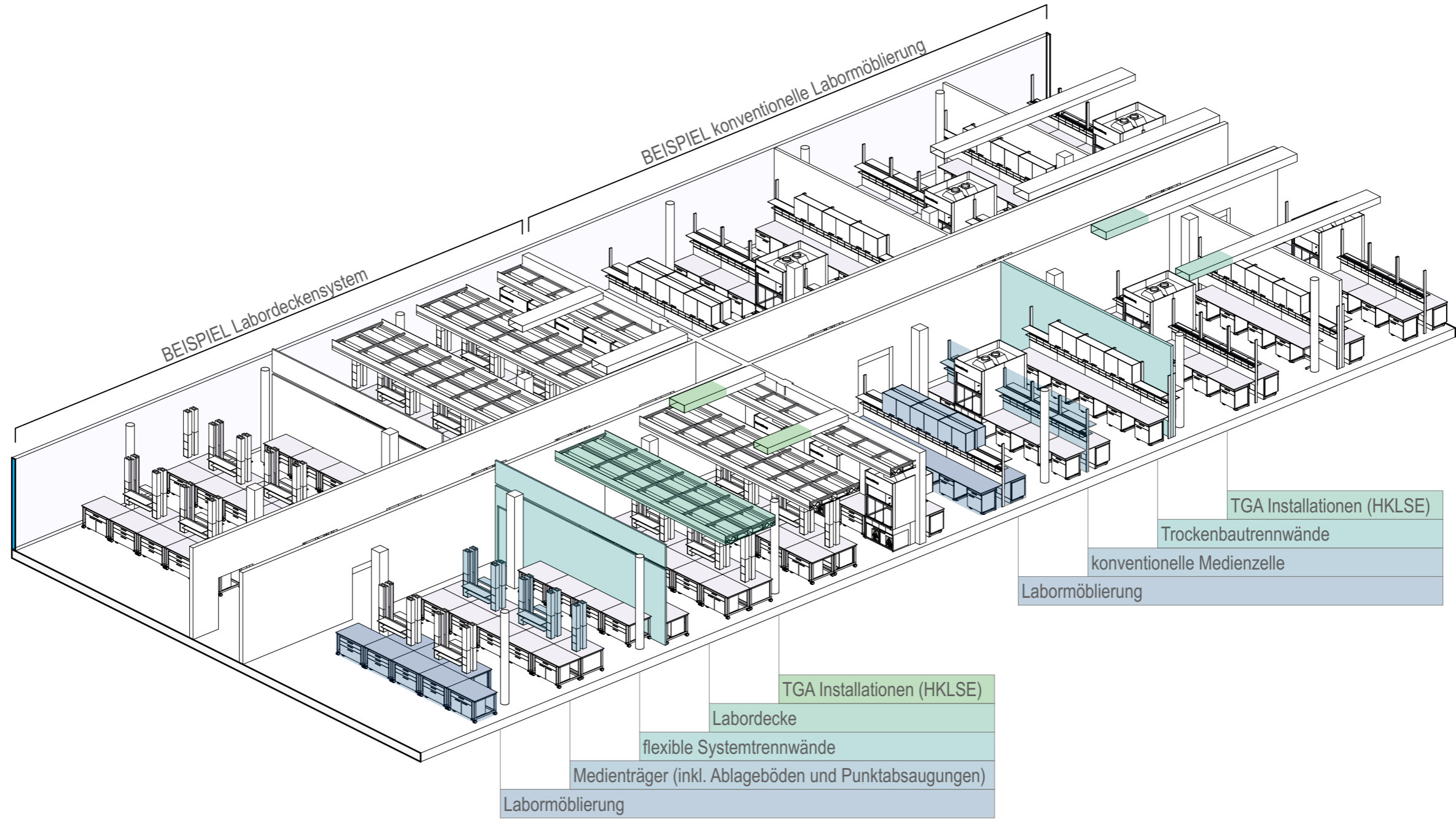
© HNP architects zt gmbh  
DIESES DOKUMENT IST URHEBERRECHTLICH GESCHÜTZT. JEDWEDE VERWENDUNG ODER BEARBEITUNG BEDARF DERAUSSRÜCKLICHEN ZUSTIMMUNG VON HNP architects

**CENTRAL HUB LABOR E06**

Planinhalt:  
**Einrichtungsbeispiele**



© HNP architects zt gmbh  
DIESES DOKUMENT IST URHEBERRECHTLICH GESCHÜTZT. JEDWEDE VERWENDUNG ODER BEARBEITUNG BEDARF DERAUSDRÜCKLICHEN ZUSTIMMUNG VON HNP architects



NATURMASSE NEHMEN !!  
KOTEN PRÜFEN !!

POLIERPLAN BEACHTEN  
±0,00=+5,72 m ü Adria

**CENTRAL HUB**      **LABOR E06**

Planinhalt:  
**Axonometrie Labor**

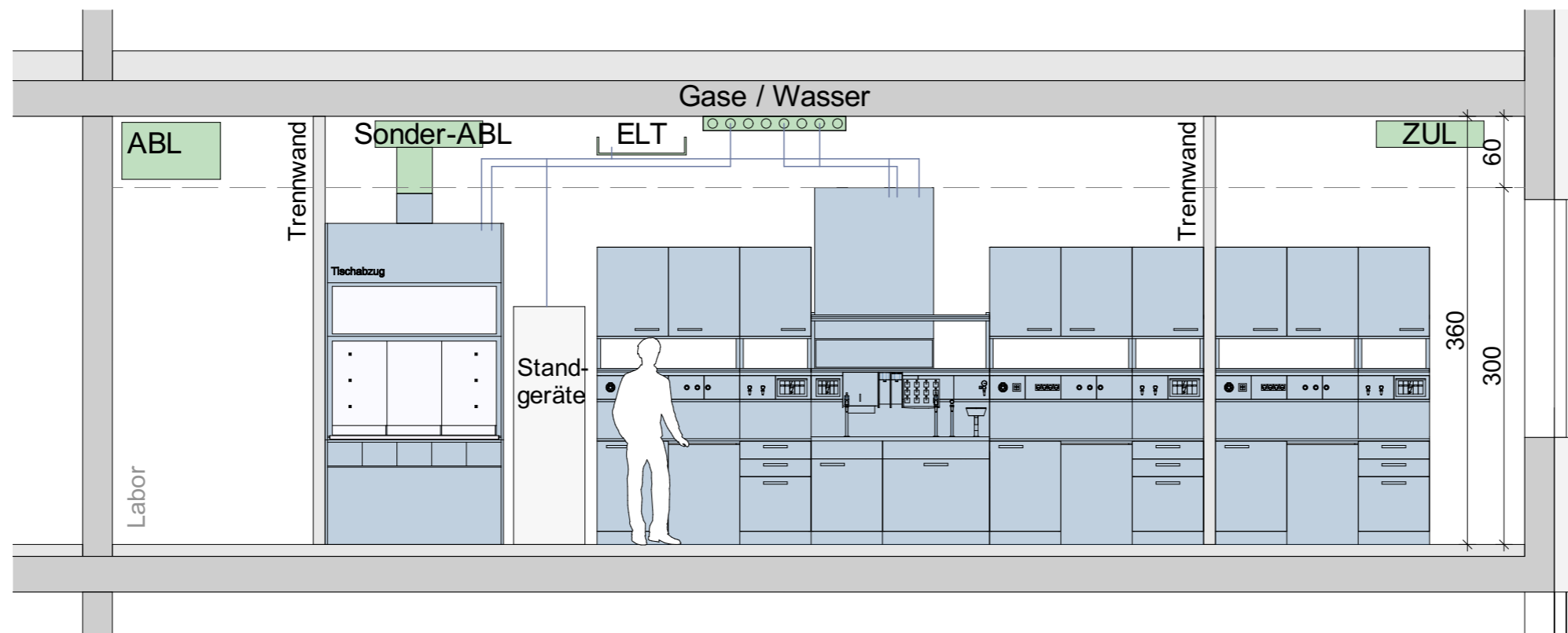


INDEX	DATUM	GEZ.	ÄNDERUNG

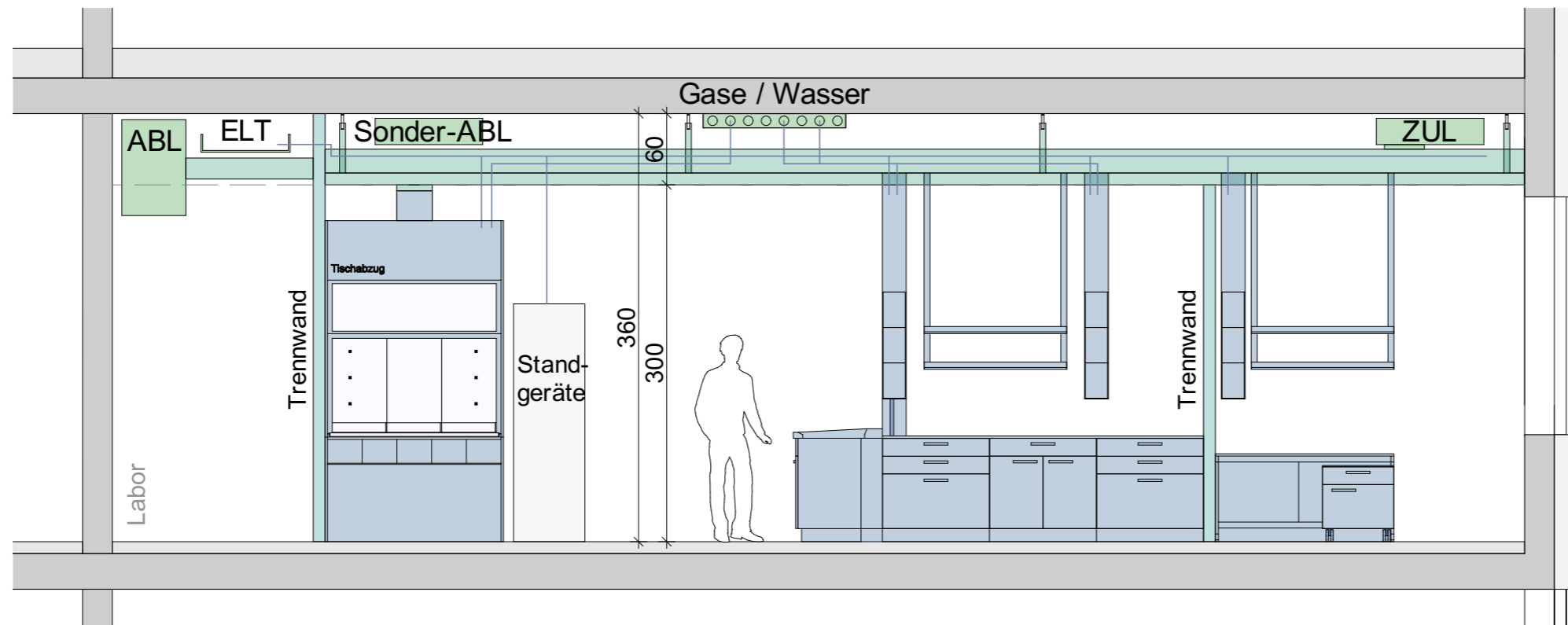
**das Planungslabor**  
[dP]<sup>3</sup> das Planungslabor GmbH  
Modcenterstraße 17-19/Unit 4, 1110 Wien  
TEL: +43 (1) 286 76 33  
MAIL: office@planungslabor.com  
WEB: www.planungslabor.com

Projektnr.:	3-985-20	Datum:	19.11.2021
Masstab:		Plangröße:	A3
Gez.:	MD	Gepr.:	
ERSTELLER	VERFASSER	BAULOS	PHASE
PLANART	EBEN	TEILP.	NUMMER
Index	Status		

# Konventionelle Installation:



# Labordeckensystem:



- Bau
- TGA
- Labordecke
- Systemtrennwände
- Labormöblierung

NATURMASSE NEHMEN !!  
KOTEN PRÜFEN !!

POLIERPLAN BEACHTEN  
±0,00=+5,72 m ü Adria

© HNP architects zt gmbh  
DIESES DOKUMENT IST URHEBERRECHTLICH GESCHÜTZT. JEDWEDE VERWENDUNG ODER BEARBEITUNG BEDARF DERAUSDRÜCKLICHEN ZUSTIMMUNG VON HNP architects

**CENTRAL HUB**

**LABOR E06**



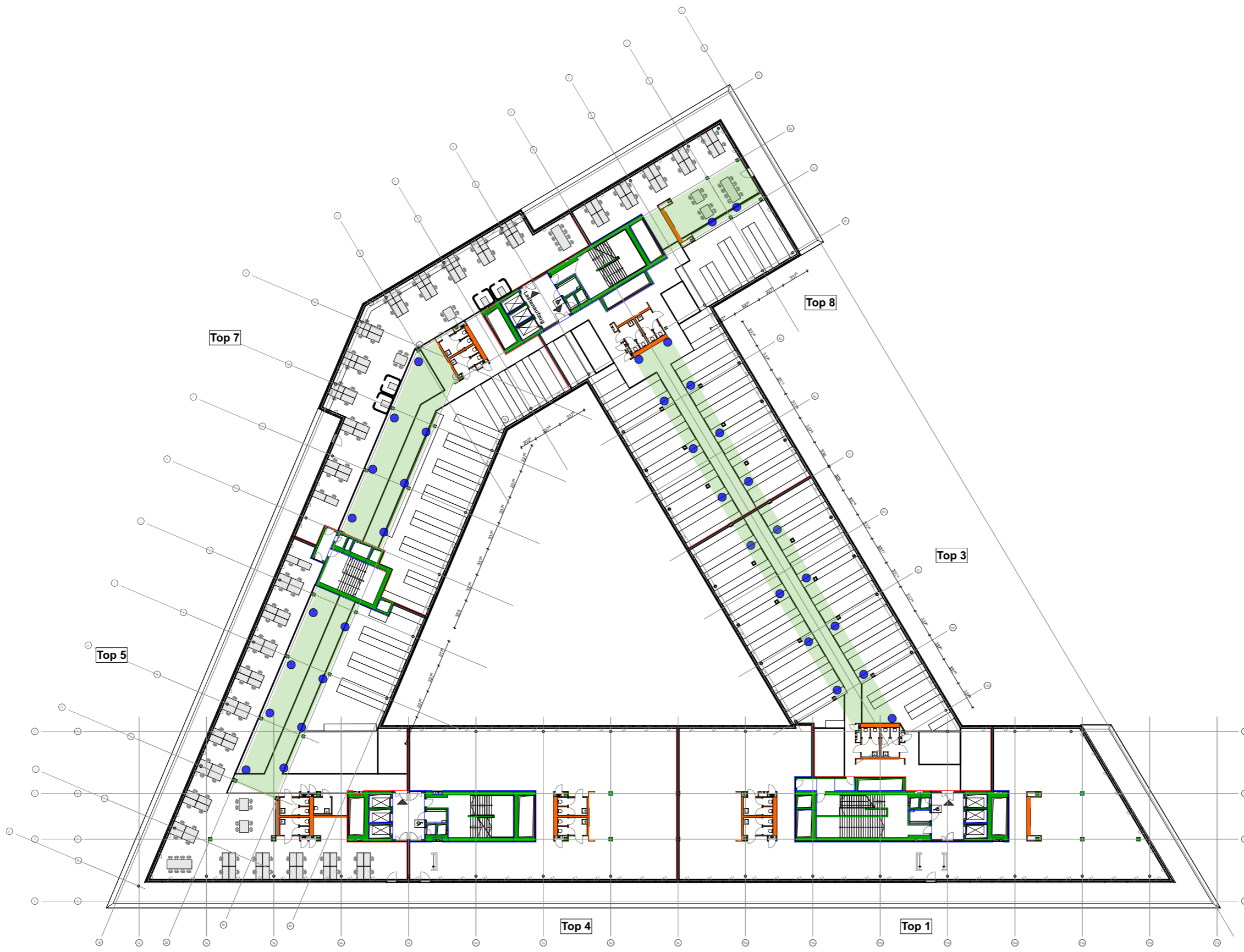
INDEX	DATUM	GEZ.	ÄNDERUNG

**das Planungslabor**  
[dP]<sup>3</sup> das Planungslabor GmbH  
Modcenterstraße 17-19/Unit 4, 1110 Wien  
TEL: +43 (1) 286 76 33  
MAIL: office@planungslabor.com  
WEB: www.planungslabor.com

Projektnr.:	3-985-20	Datum:	19.11.2021
Masstab:	1:50	Plangröße:	A3
Gez.:	MD	Gepr.:	
ERSTELLER	VERFASSER	BAULOS	PHASE
PLANART	EBEN	TEILP.	NUMMER
Index	Status		

Planinhalt:  
**Aufbauschema**

© HNP architects zt gmbh  
DIESES DOKUMENT IST URHEBERRECHTLICH GESCHÜTZT. JEDWEDE VERWENDUNG ODER BEARBEITUNG BEDARF DERAUSDRÜCKLICHEN ZUSTIMMUNG VON HNP architects



NATURMASSE NEHMEN !!  
KOTEN PRÜFEN !!

POLIERPLAN BEACHTEN  
±0,00=+5,72 m ü Adria

Abwasserzone  
Abwasserpunkte

**CENTRAL HUB**

**LABOR E06**

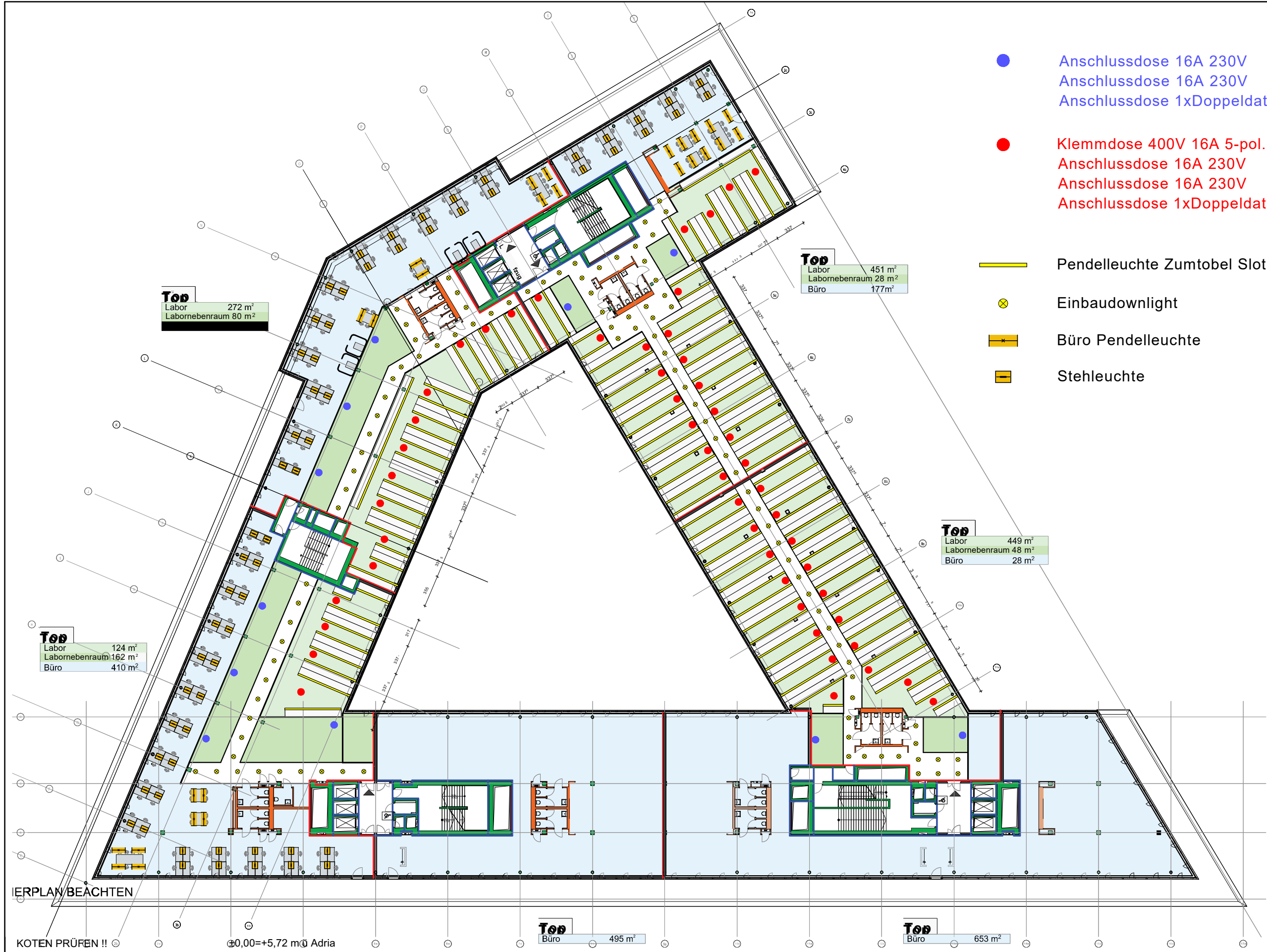


INDEX	DATUM	GEZ.	ÄNDERUNG

**das Planungslabor**  
[dP]<sup>3</sup> das Planungslabor GmbH  
Modecenterstraße 17-19/Unit 4, 1110 Wien  
TEL: +43 (1) 286 76 33  
MAIL: office@planungslabor.com  
WEB: www.planungslabor.com

Projektnr.:	3-985-20	Datum:	19.11.2021
Masstab:	1:500	Plangröße:	A3
Gez.:	MD	Gepr.:	
ERSTELLER	VERFASSER	BAULOS	PHASE
PLANART	EBEN	TEILP.	NUMMER
Index	Status		

Planinhalt:  
**Abwasserzone**



- Anschlussdose 16A 230V  
Anschlussdose 16A 230V  
Anschlussdose 1xDoppeldatendose RJ45
- Klemmdose 400V 16A 5-pol. (eigener Stromkreis)  
Anschlussdose 16A 230V  
Anschlussdose 16A 230V  
Anschlussdose 1xDoppeldatendose RJ45
- Pendelleuchte Zumtobel Slotlight Infinity
- ⊗ Einbaudownlight
- Büro Pendelleuchte
- Stehleuchte

IERPLAN BEACHTEN

KOTEN PRÜFEN !!      ±0,00=+5,72 mÜ Adria

**CENTRAL HUB**  
Planinhalt: **ET-Konzept Labor - Detail**



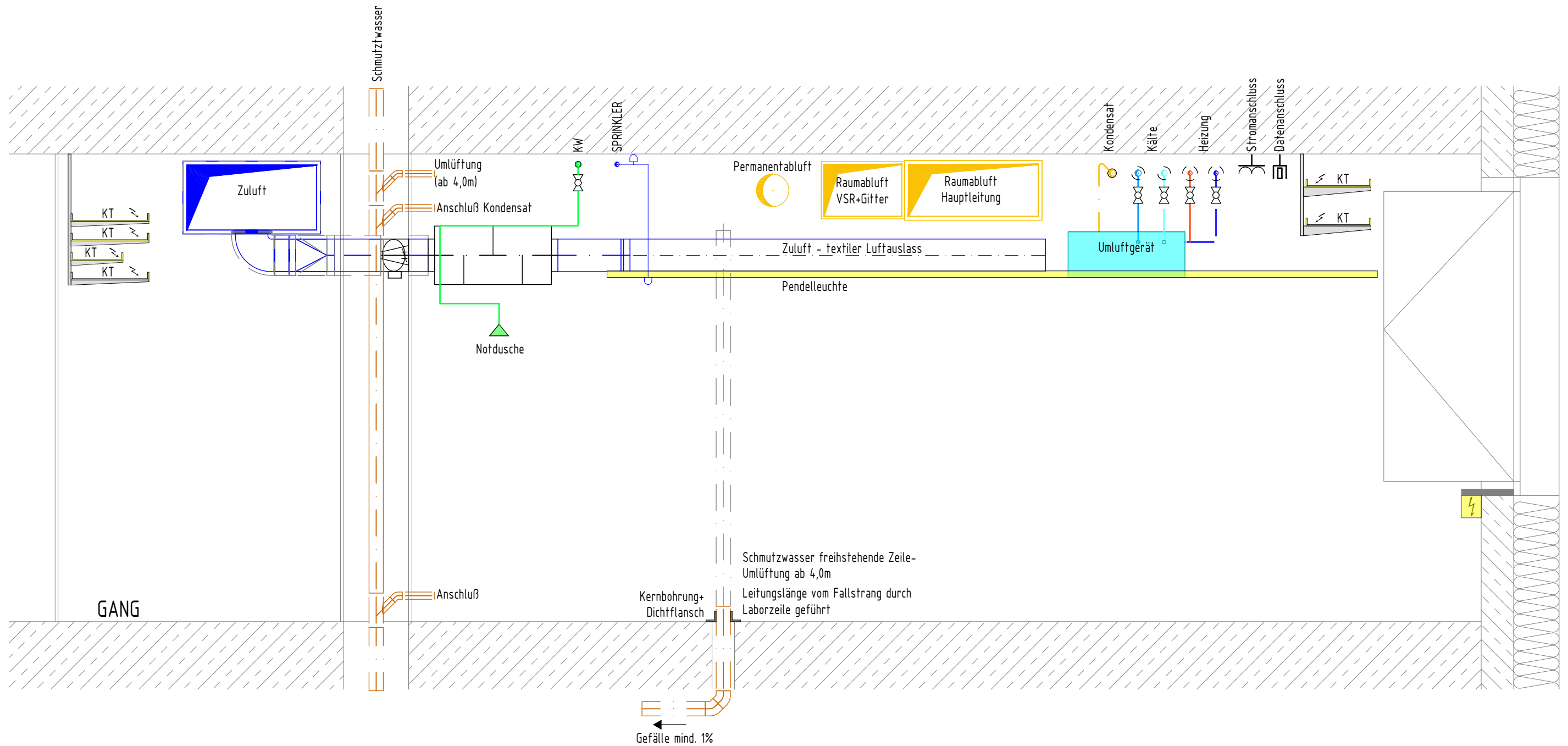
INDEX	DATUM	GEZ.	ÄNDERUNG

**ADENBECK**  
Westring 25  
A-4600 Wels  
Franzosengraben 10  
A-1030 Wien  
Tel.: +43 7242 932 810-0  
Fax: +43 7242 932 810-800  
office@adenbeck.at  
www.adenbeck.at

Projektnr.:	-	Datum:	09.03.22
Masstab:		Plangröße:	A3
Gez.:	DJN	Gepr.:	-
ERSTELLER	VERFASSER	BAULOS	PHASE
PLANART	EBEN	TEILP.	NUMMER
Index	Status		



DIESES DOKUMENT IST URHEBERRECHTLICH GESCHÜTZT. JEDWEDE VERWENDUNG ODER BEARBEITUNG BEDARF DERAUSRÜCKLICHEN ZUSTIMMUNG VON ADENBECK



NATURMASZE NEHMEN !!  
KOTEN PRÜFEN !!

POLIERPLAN BEACHTEN  
±0,00=+5,72 m ü Adria

# CENTRAL HUB

Planinhalt: TGA Konzept  
Labor - Detail



INDEX	DATUM	GEZ.	ÄNDERUNG

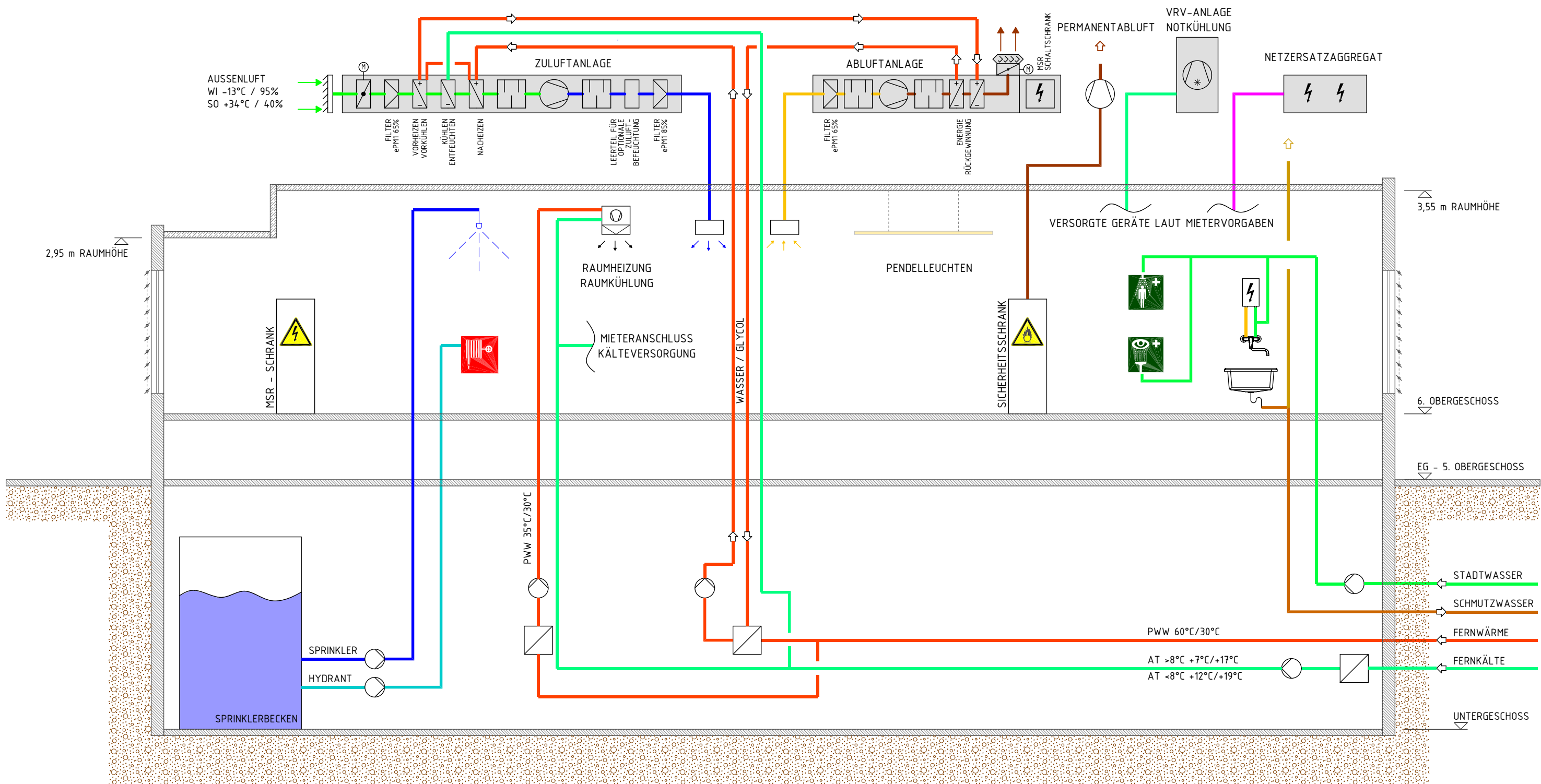
**ADENBECK**

Westring 25  
A-4600 Wels  
Franzosengraben 10  
A-1030 Wien

Tel.: +43 7242 932 810-0  
Fax: +43 7242 932 810-800  
office@adenbeck.at  
www.adenbeck.at

Projektnr.: -	Datum: 15.11.21								
Masstab:	Plangröße: A3								
Gez.: S. Toth	Gepr.: -								
ERSTELLER	VERFASSER	BAULOS	PHASE	PLANART	EBEN	TEILP.	NUMMER	Index	Status

DIESES DOKUMENT IST URHEBERRECHTLICH GESCHÜTZT. JEDWEDE VERWENDUNG ODER BEARBEITUNG BEDARF DERAUSDRÜCKLICHEN ZUSTIMMUNG VON ADENBECK



NATURMASSE NEHMEN !!  
KOTEN PRÜFEN !!

POLIERPLAN BEACHTEN  
±0,00=+5,72 m ü Adria

# CENTRAL HUB

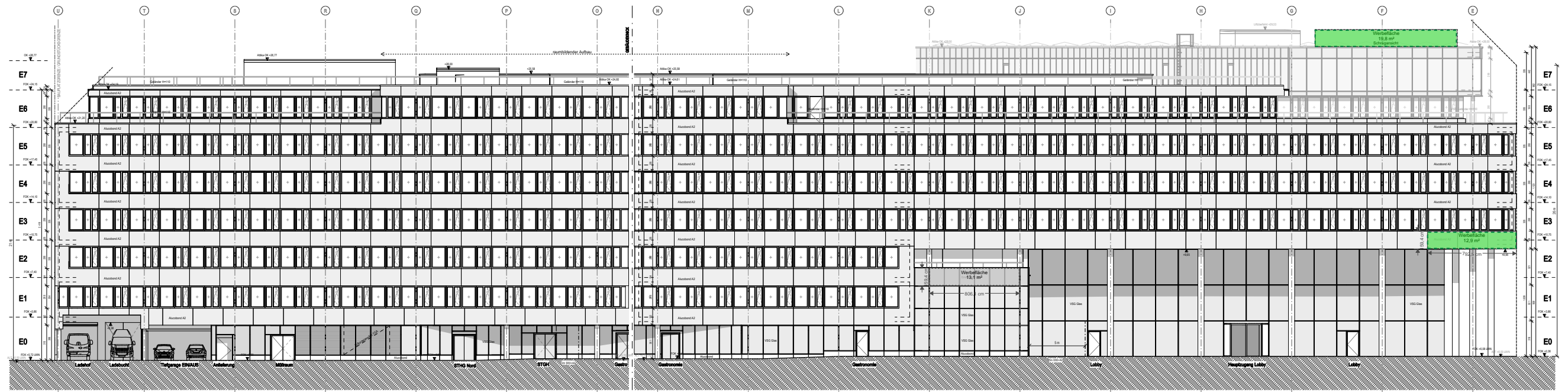
Planinhalt: TGA Konzept  
Labor - Übersicht



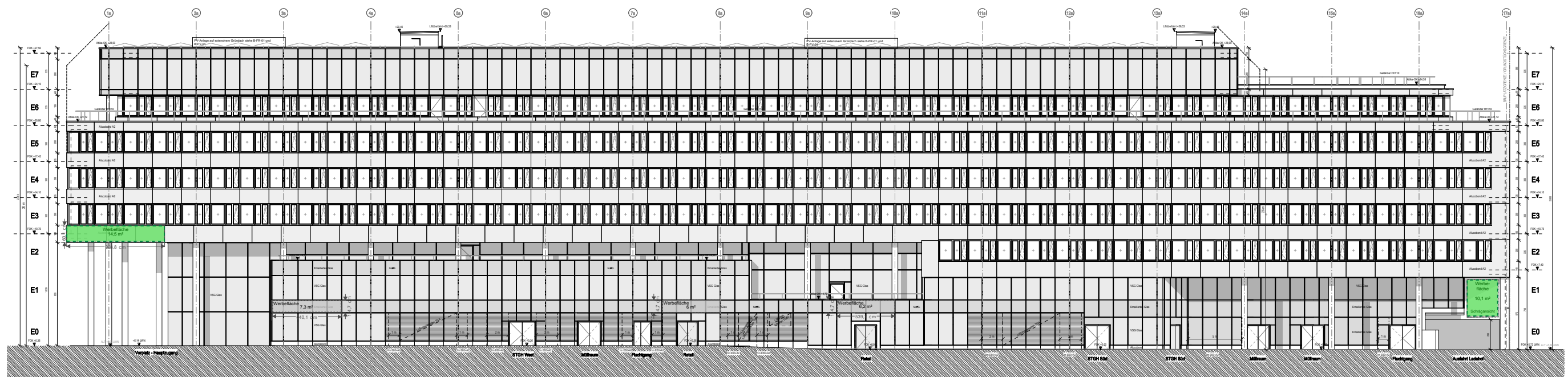
INDEX	DATUM	GEZ.	ÄNDERUNG

**ADENBECK**  
 Westring 25  
 A-4600 Wels  
 Franzosengraben 10  
 A-1030 Wien  
 Tel.: +43 7242 932 810-0  
 Fax: +43 7242 932 810-800  
 office@adenbeck.at  
 www.adenbeck.at

Projektnr.:	-	Datum:	15.11.21
Masstab:		Plangröße:	A3
Gez.:	S. Toth	Gepr.:	-
ERSTELLER	VERFASSER	BAULOS	PHASE
PLANART	EBEN	TEILP.	NUMMER
Index	Status		



Ansicht Privatstraße / Hauptzugang



Ansicht Siemensstraße / Nebenzugang

© HNP architects zt gmbh  
DIESES DOKUMENT IST URHEBERRECHTLICH GESCHÜTZT. JEDWEDE VERWENDUNG ODER BEARBEITUNG BEDARF DERAUSDRÜCKLICHEN ZUSTIMMUNG VON HNP architects

**CENTRAL HUB LABOR E06**  
Machbarkeitsstudie  
Planinhalt:  
**Fassaden mit Werbeflächen**



INDEX	DATUM	GEZ.	ÄNDERUNG



Projektnr.:	3-985-20	Datum:	12.11.2021						
Masstab:	1:400	Plangröße:	A3						
Gez.:	EKO	Gepr.:	SME						
ERSTELLER	VERFASSER	BAULOS	PHASE	PLANART	EBEN	TEILP.	NUMMER	Index	Status
7A02	HNP	A	VE	DP	EU	UE		1	V