

STADTHAUS WEIZ

Business neu gedacht.

Exklusive Büros mit hochwertigem Interior
und Weitblick mitten im Zentrum.



**HONORARFREI
MIETEN!**

Mehr Raum. Mehr Möglichkeiten.

Das **STADTHAUS WEIZ** ist eine moderne, architektonisch anspruchsvolle Wohn- und Business-Immobilie, die zeitgemäßes Wohnen, Arbeiten und urbanes Leben unter einem Dach vereint.

Das 2. Obergeschoss bietet flexibel nutzbare Büroräume auf einer Ebene mit hochwertiger Ausstattung – ideal für Unternehmen und Dienstleister mit Anspruch an Qualität und zentrale Lage.

Das **STADTHAUS WEIZ** steht für beeindruckende Qualität, Urbanität und nachhaltige Wertbeständigkeit – eine Immobilie, die arbeiten und wohnen neu definiert.



Lage

WEIZ ZENTRUM **Gleisdorferstraße 7**



Das **STADTHAUS WEIZ** bietet eine Lage, die gleichermaßen auf die Bedürfnisse von Unternehmen, Kanzleien, Arztpraxen und Dienstleistungsbetrieben zugeschnitten ist. Zentral in Weiz gelegen, vereint dieser Standort Sichtbarkeit, Erreichbarkeit und ein repräsentatives Umfeld.

Dank der hervorragenden Anbindung ist der Standort für Kunden, Geschäftspartner und Mitarbeiter gleichermaßen attraktiv.



Hier fühlen sich Ihre Mitarbeiter und Kunden wohl!

Der Bahnhof Weiz mit guten Zug- und Busverbindungen ist in wenigen Minuten zu Fuß erreichbar, und der öffentliche Parkplatz befindet sich direkt daneben. Für Büro- und Dienstleistungsunternehmen bietet die Lage ein professionelles, wirtschaftlich aktives Umfeld mit hoher Standortattraktivität



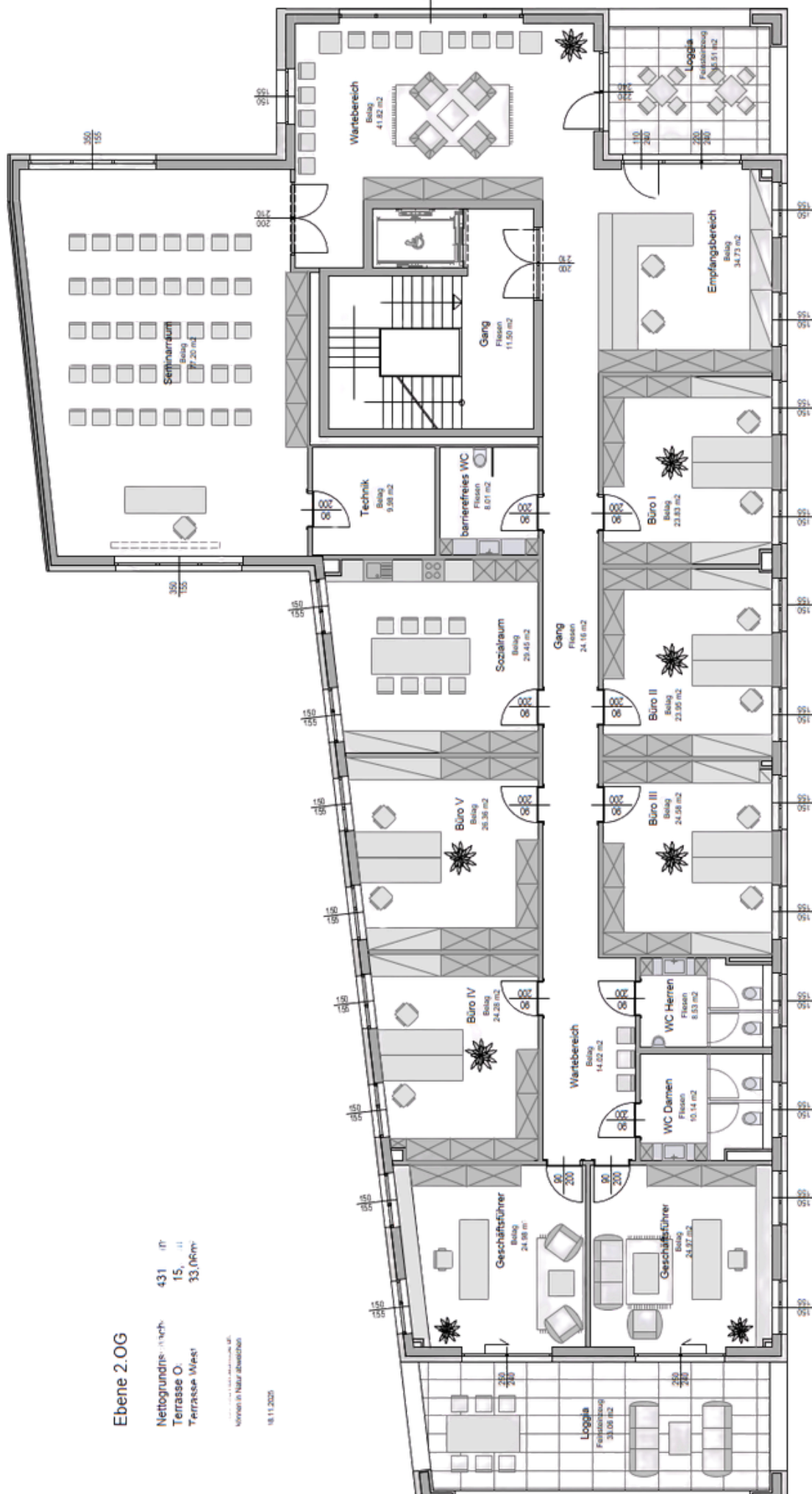
Im direkten Umfeld stehen eine sehr gute Nahversorgung sowie vielfältige Gastronomie- und Serviceangebote zur Verfügung. Ein Café befindet sich im Haus, außerdem sind ein Einkaufszentrum, Apotheke, ein Kino und zahlreiche Restaurants in wenigen Gehminuten fußläufig erreichbar.

Hard Facts

- Exklusive Büroflächen, Praxisräume, Kanzleien
- Ab ca. 81,59 m² Fläche
- Bis zu ca. 431 m² Fläche auf einer Ebene
- Klimaanlage, Terrassen
- Großer Lift (Krankentransport)
- Barrierefreier Zugang
- Parkplätze
- Hochwertige Ausstattung
- Edle Oberflächen
- Maximale Sichtbarkeit für Ihr Unternehmen
- Mitplanung noch möglich
- Honorarfrei für Mieter: innen!



2. Obergeschoss



Ebene 2.OG

Nettogrundrisse: 431 m²
 Terrasse O: 15,11 m²
 Terrasse West: 33,06 m²

Architekt: ...
 München in Natur abzuwickeln
 18.11.2020

3. Obergeschoss

Grundriss Übersicht Ebene 3

Symbolische Darstellung - kein Maßstab

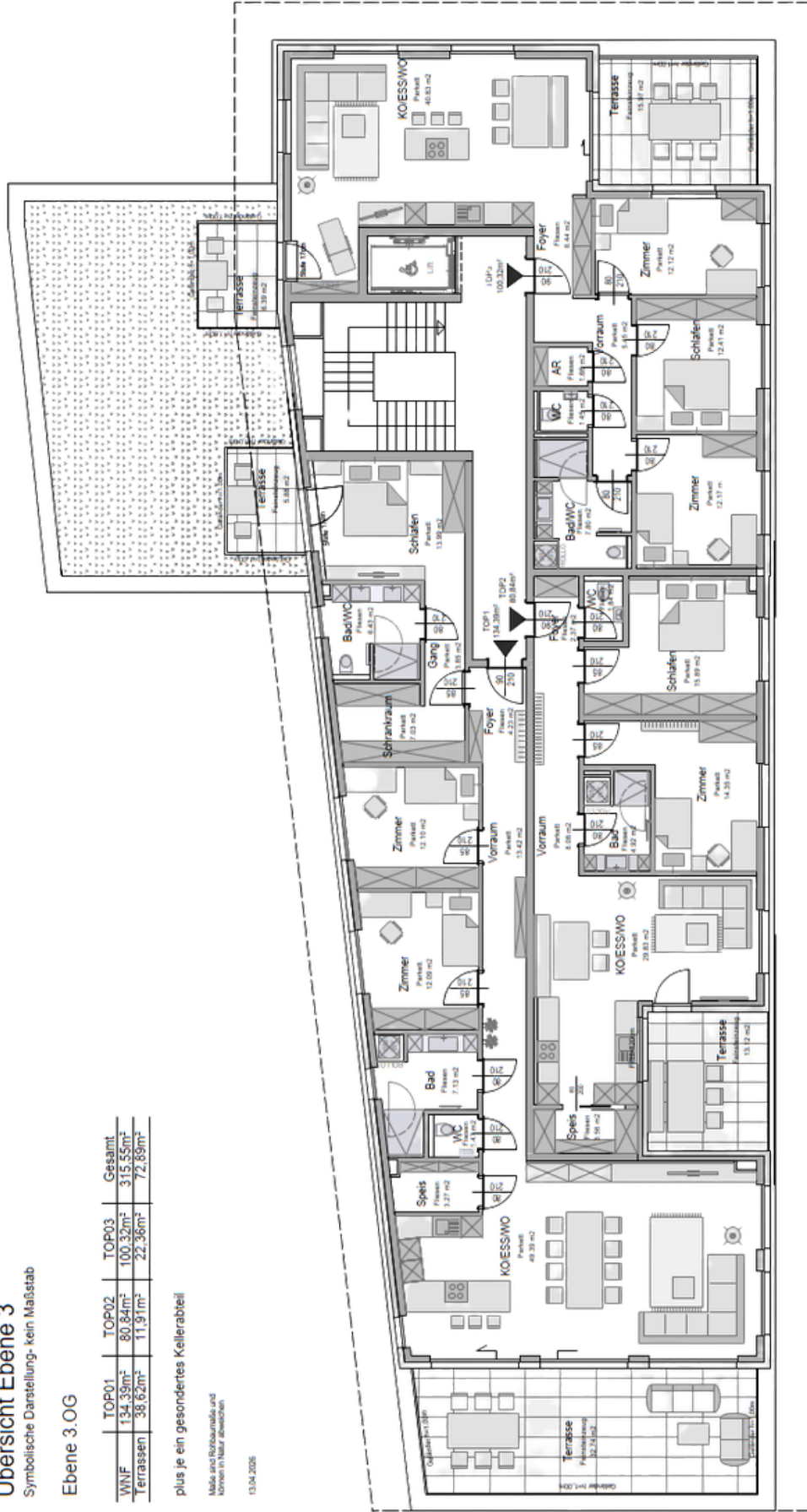
Ebene 3.OG

	TOP01	TOP02	TOP03	Gesamt
WNF	134,39m ²	80,84m ²	100,32m ²	315,55m ²
Terrassen	38,62m ²	11,91m ²	22,36m ²	72,89m ²

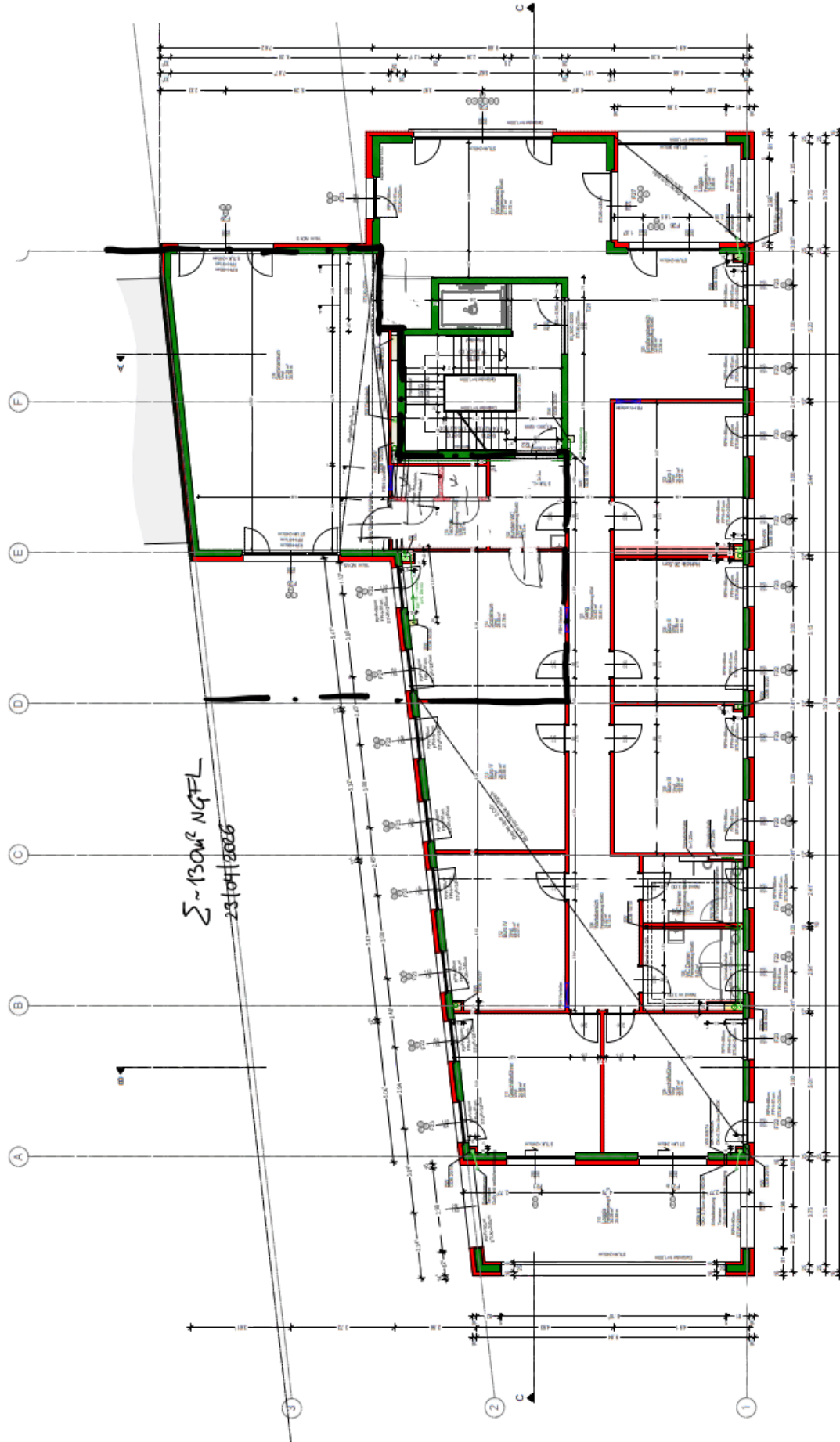
plus je ein gesondertes Kellerabteil

Mais und Rohbaumölle und
Körnern in Natur abschlecken

13.04.2026



Teilungsvorschlag



STADTHAUS WEIZ

Business neu gedacht.



www.top-living.at/stadthaus-weiz-business

*Exklusive Räume für neue Ideen und Visionen.
Wir beraten Sie gerne:*

*Mariella Christandl
+43 664 23 23 579
mariella.christandl@top-living.at*

*Karo Mihelic
+43 664 61 47 047
karo.mihelic@top-living.at*