

GRÜNSTÜCK 22 – hochwertiger Neubau in bester Lage!

1220 Wien



teamneunzehn-Gruppe

Handelskai 94-96/21.0G | Millennium Tower, 1200 Wien
T +43 1 236 97 97
www.teamneunzehn.at

HIGHLIGHTS

- Verschiedenste Wohnungstypen für jeden Bedarf
- Familienfreundliches Ambiente
- Fernwärme, Fußbodenheizung
- Großzügige Freiflächen
- Perfekte öffentliche Verkehrsanbindung

KEY FACTS

Adresse:	1220 Wien
Objektart:	Wohnung
Bauart:	Neubau
Zustand:	neuwertig
verfügbare Einheiten:	3 von 1187 verfügbar
Zimmer:	2 - 3
Beziehbar ab:	01.07.2026, 01.09.2026, 01.08.2026
Befristung:	5 Jahre

NEBENKOSTEN

Kaution:	3 Bruttomonatsmieten
Provision:	Gemäß Erstauftraggeberprinzip bezahlt der Abgeber die Provision.





AUSSTATTUNG

- Fußbodenheizung mittels Fernwärme
- Parkettböden (Eiche)
- Feinsteinzeug Fliesen im Nassbereich
- hochwertige Sanitäreinrichtung
- Außenbeschattung
- Kabelanschluss (Magenta & Telekom Austria)
- Lift
- Kellerabteil
- Fahrradraum & Kinderwagenabstellraum

ENERGIEAUSWEIS

- HWB 24 kWh/m²a
- Klasse A+

Gesundheit

Arzt	500 m
Apotheke	1.000 m
Klinik	500 m
Krankenhaus	1.500 m

Nahversorgung

Supermarkt	500 m
Bäckerei	500 m
Einkaufszentrum	1.500 m

Verkehr

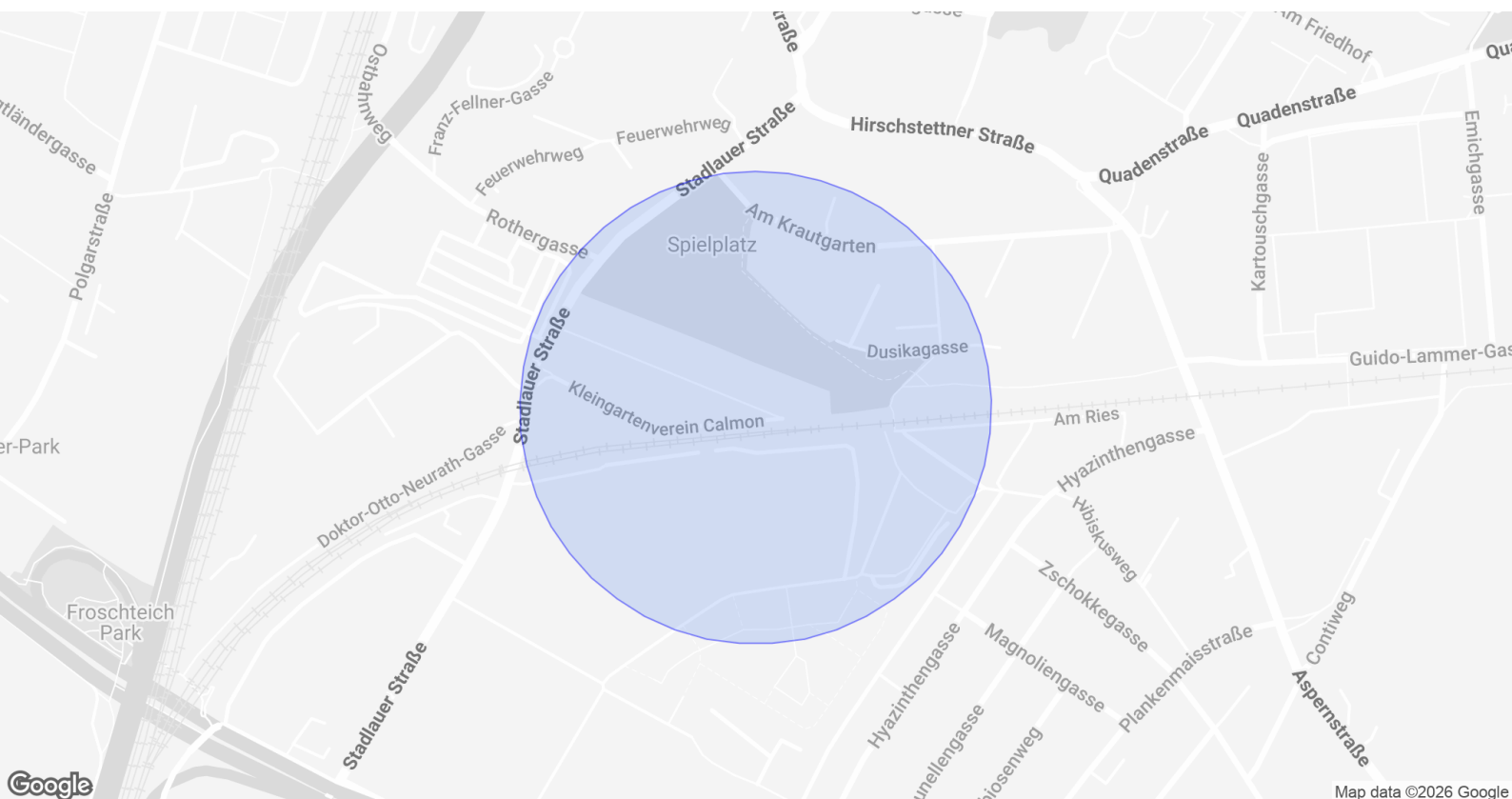
Bus	500 m
U-Bahn	1.500 m
Straßenbahn	1.000 m
Bahnhof	1.000 m
Autobahnanschluss	1.000 m

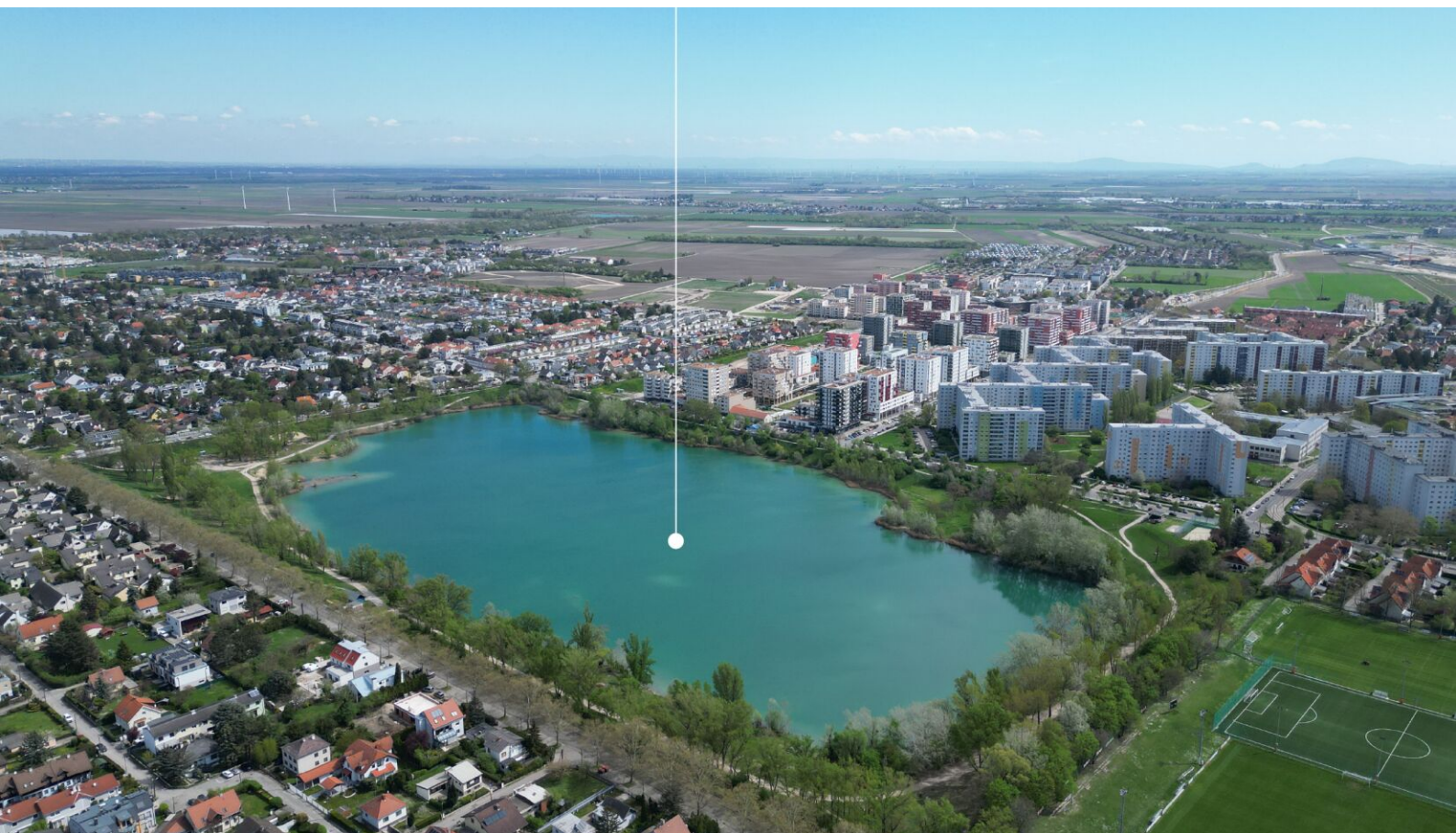
Kinder & Schulen

Schule	1.000 m
Kindergarten	500 m
Universität	3.500 m
Höhere Schule	2.500 m

Sonstige

Geldautomat	1.500 m
Bank	1.500 m
Post	1.500 m
Polizei	1.500 m





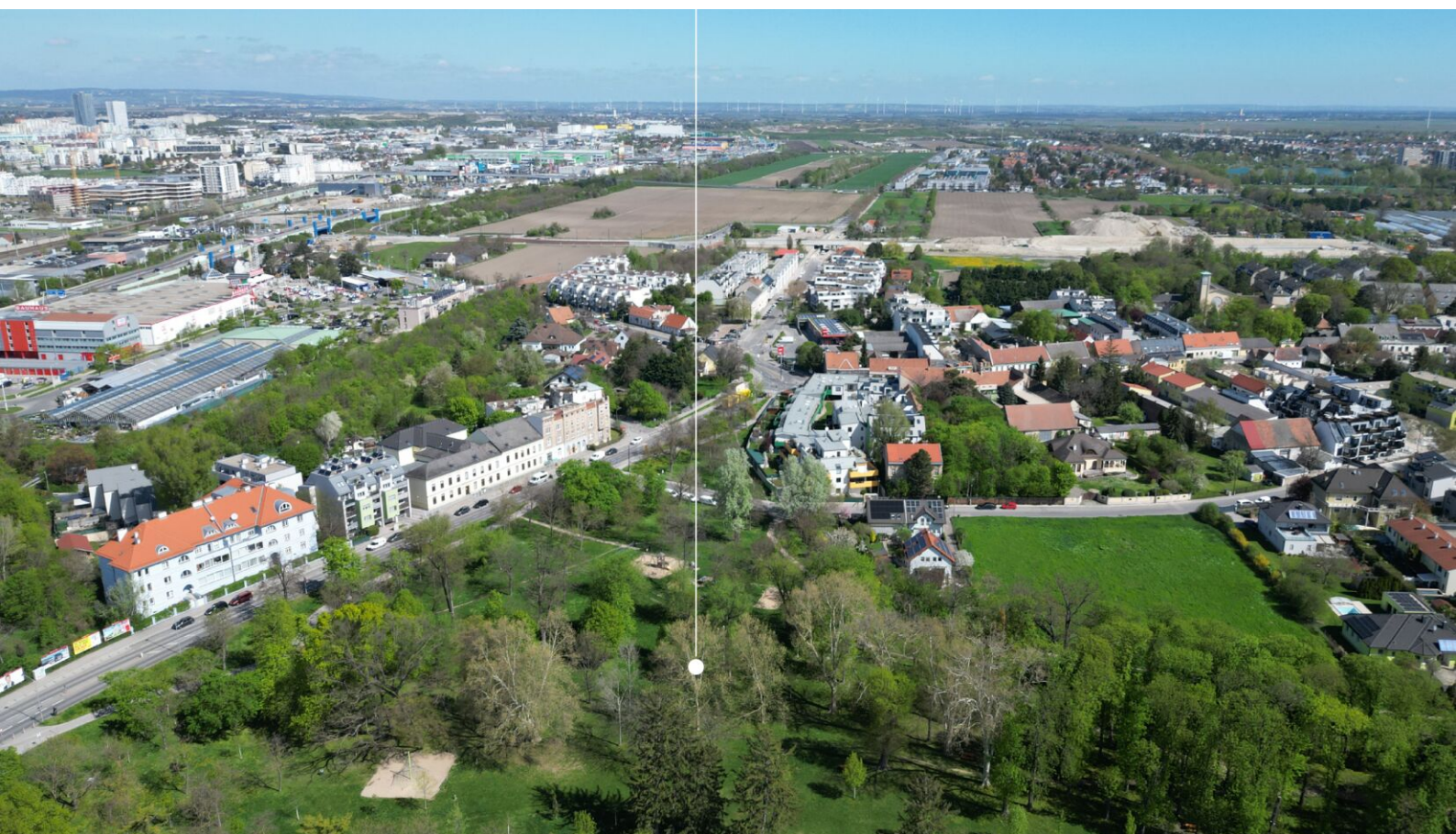


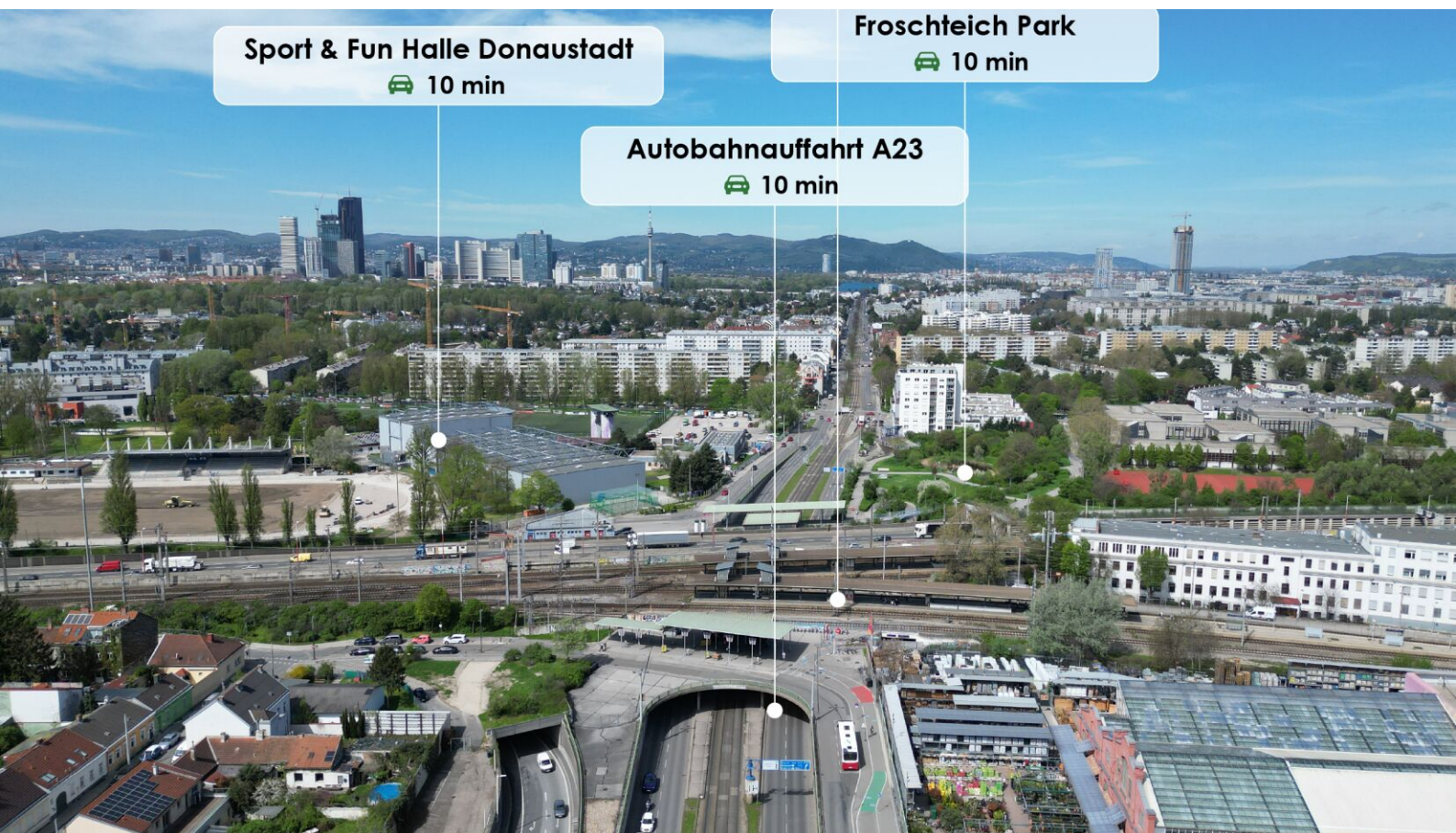


Blumengärten Hirschstetten

 4 min







VERFÜGBARE EINHEITEN



Top 30 - Stiege 1

Gesamtmietzins: € 1.025,00

52,58 m²

Kaution: 3.075,00



Wohnfläche	52.58 m ²
Loggia	4.52 m ²
Wohnnutzfläche	57.10 m ²

Terrasse	0 m ²
Balkon	5.31 m ²
Einlagerungsraum	3.20 m ²



VERFÜGBARE EINHEITEN



Top 37 - Stiege 1

Gesamtmietzins: € 1.399,01

67,56 m²

Kaution: 4.197,03



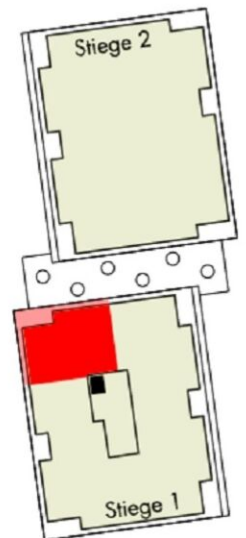
Grünstück

WOHNEN IM GRÜNSTEN BEZIRK.



A-1220 Wien
Adelheid-Popp-Gasse 10

Stiege 1
Geschoss 6
Tür 37



Wohnfläche	67.56 m ²
Loggia	2.73 m ²
Wohnnutzfläche	70.29 m ²

Terrasse	0 m ²
Balkon	14.44 m ²
Einlagerungsraum	3.50 m ²

VERFÜGBARE EINHEITEN

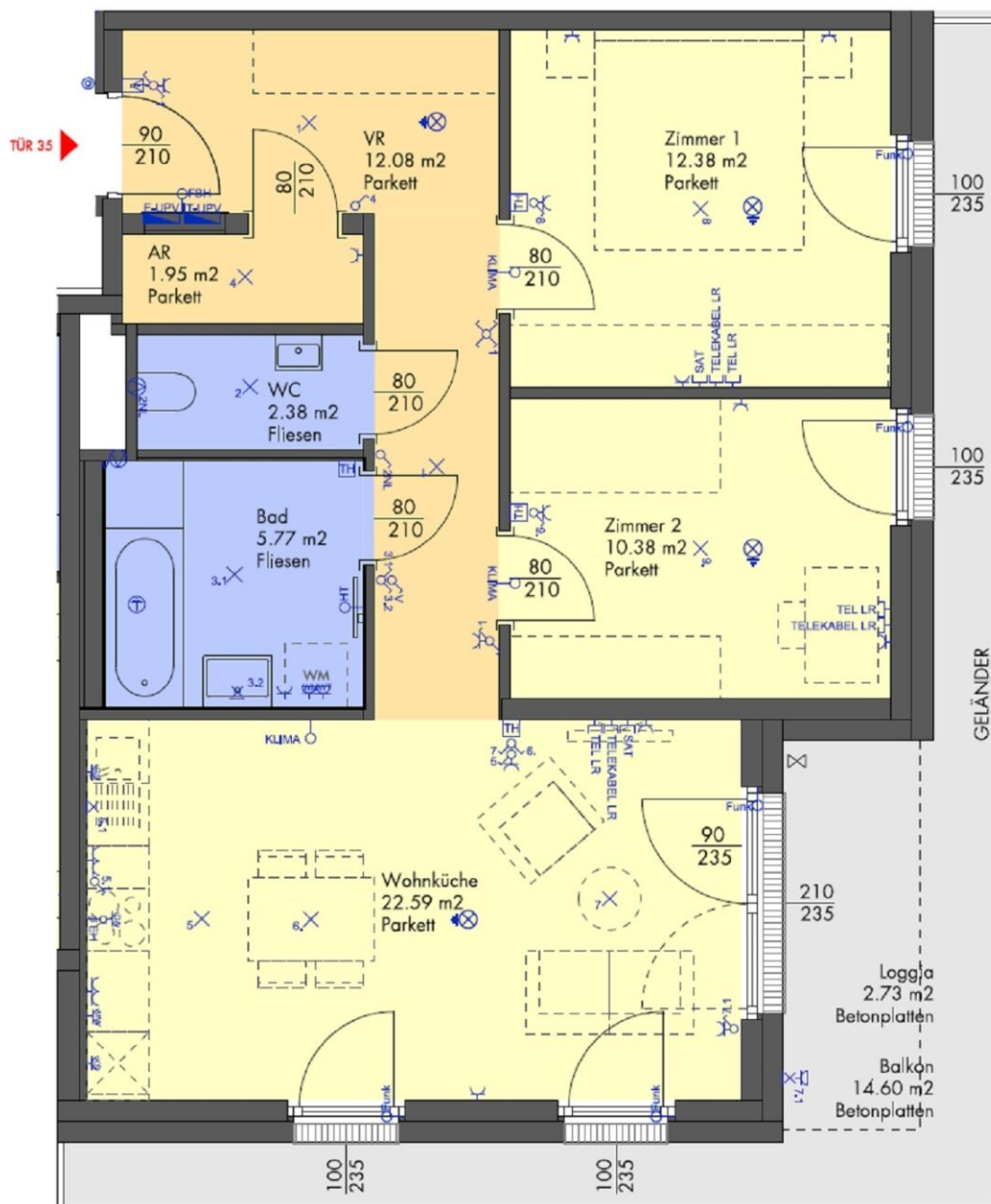


Top 35 - Stiege 2

Gesamtmietzins: € 1.348,99

67,53 m²

Kaution: 4.046,97

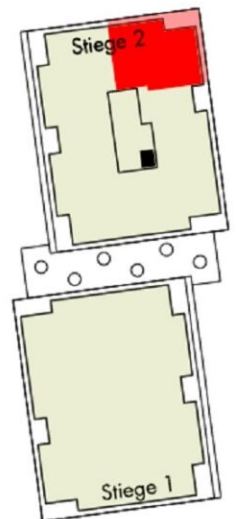


Grünstück
WOHNEN IM GRÜNSTEN BEZIRK.



A-1220 Wien
Adelheid-Popp-Gasse 10

Stiege 2
Geschoss 6
Tür 35



Wohnfläche	67.53 m ²
Loggia	0 m ²
Wohnnutzfläche	67.53 m ²

Terrasse	0 m ²
Balkon	17.33 m ²
Einlagerungsraum	3.30 m ²