

ASPERN FLATS 101 – Wohnen im Grünen

Wulzendorfstraße 101 | 1220 Wien



teamneunzehn-Gruppe

Handelskai 94-96/21.0G | Millennium Tower, 1200 Wien
T +43 1 236 97 97
www.teamneunzehn.at

KEY FACTS

Adresse:	1220 Wien, Wulzendorfstraße 101
Objektart:	Wohnung
Bauart:	Neubau
Zustand:	Erstbezug
verfügbare Einheiten:	56 von 69 verfügbar
Zimmer:	2 - 4
Beziehbar ab:	Ende Juni 2028

NEBENKOSTEN

Grunderwerbsteuer:	3,5% des Kaufpreises
Eintragungsgebühr:	1,1% des Kaufpreises
Provision:	Provision bezahlt der Abgeber.





AUSSTATTUNG

- **Eichenparkettböden** in den Wohnräumen
- **Hochwertige Feinsteinzeug-Fliesen** in Bad, WC und Vorraum
- **Fußbodenheizung** für angenehmen Wohnkomfort (Luft-Wasser Wärmepumpe)
- **Große Fensterflächen** für helle, lichtdurchflutete Räume
- **Außenliegender Sonnenschutz** (manuelle Bedienung)
- **Vorbereitung einer optionalen Kühlmöglichkeit** im 3. Obergeschoss (DG)
- **Praktische Abstellräume** in den Wohnungen
- **Kellerabteile** für jede Einheit
- **Personenaufzug**
- **Tiefgarage**

ENERGIEAUSWEIS

- HWB 34.3 kWh/m²a
- Klasse B

Gesundheit

Arzt	225 m
Apotheke	725 m
Klinik	825 m
Krankenhaus	1.125 m

Nahversorgung

Supermarkt	125 m
Bäckerei	650 m
Einkaufszentrum	3.175 m

Verkehr

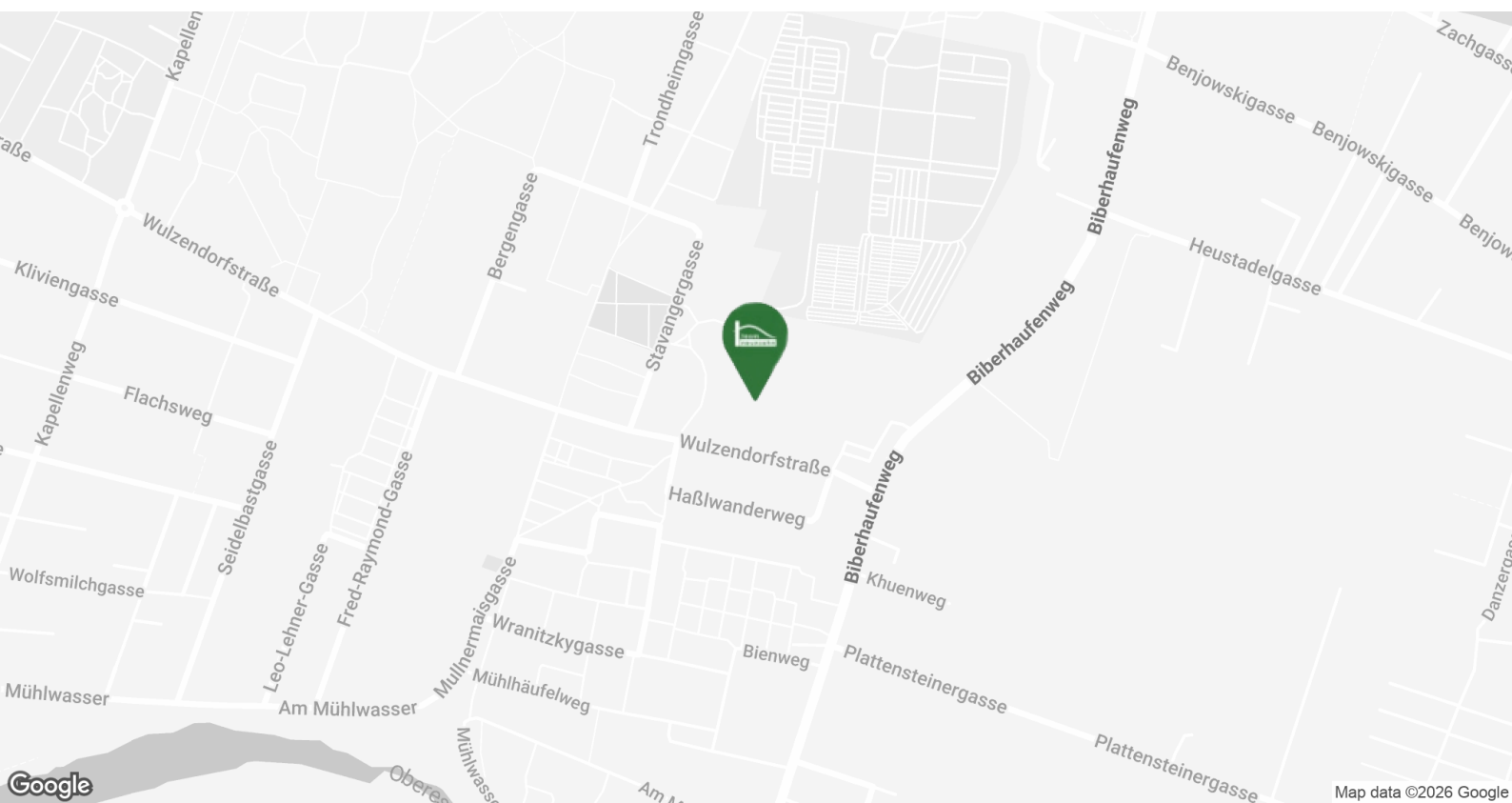
Bus	75 m
U-Bahn	825 m
Straßenbahn	500 m
Bahnhof	975 m
Autobahnanschluss	2.325 m

Kinder & Schulen

Schule	450 m
Kindergarten	250 m
Universität	2.625 m
Höhere Schule	2.525 m

Sonstige

Geldautomat	625 m
Bank	700 m
Post	700 m
Polizei	500 m



VERFÜGBARE EINHEITEN

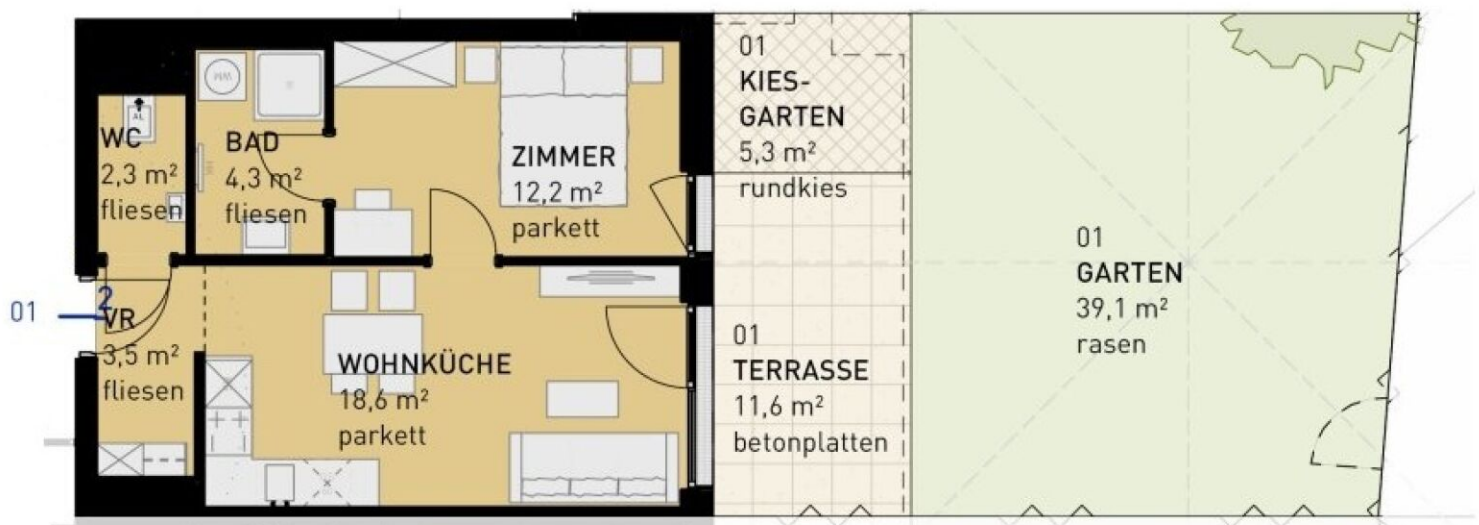


Top 1

40,90 m²

Endnutzerpreis: € 291.500,00

Anlegerpreis: € 271.095,00



WULZENDORFSTRASSE 101 | 1220 WIEN

ERDGESCHOSS

↑ NORDEN

VERFÜGBARE EINHEITEN

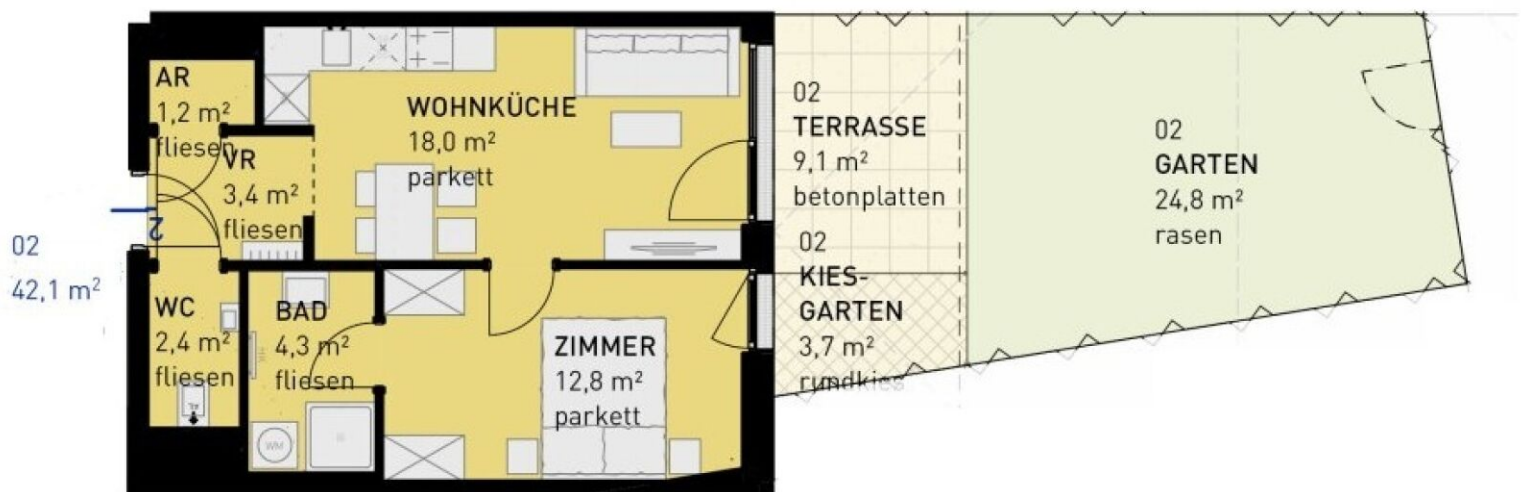


Top 2

42,10 m²

Endnutzerpreis: € 285.500,00

Anlegerpreis: € 265.515,00



WULZENDORFSTRASSE 101 | 1220 WIEN

ERDGESCHOSS

↑ NORDEN

VERFÜGBARE EINHEITEN



Top 3

Endnutzerpreis: € 407.500,00

64,80 m²

Anlegerpreis: € 378.975,00



WULZENDORFSTRASSE 101 | 1220 WIEN

ERDGESCHOSS

↑ NORDEN

VERFÜGBARE EINHEITEN

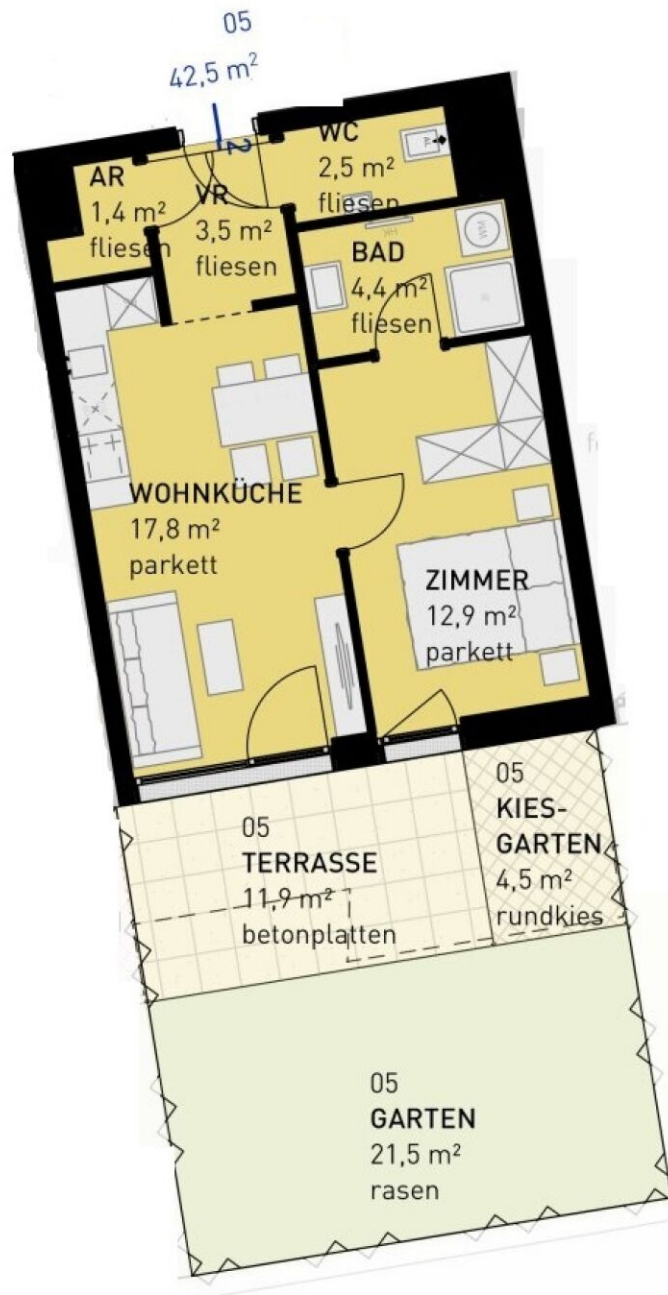


Top 5

42,50 m²

Endnutzerpreis: € 290.500,00

Anlegerpreis: € 270.165,00



WULZENDORFSTRASSE 101 | 1220 WIEN

ERDGESCHOSS

↑ NORDEN

VERFÜGBARE EINHEITEN

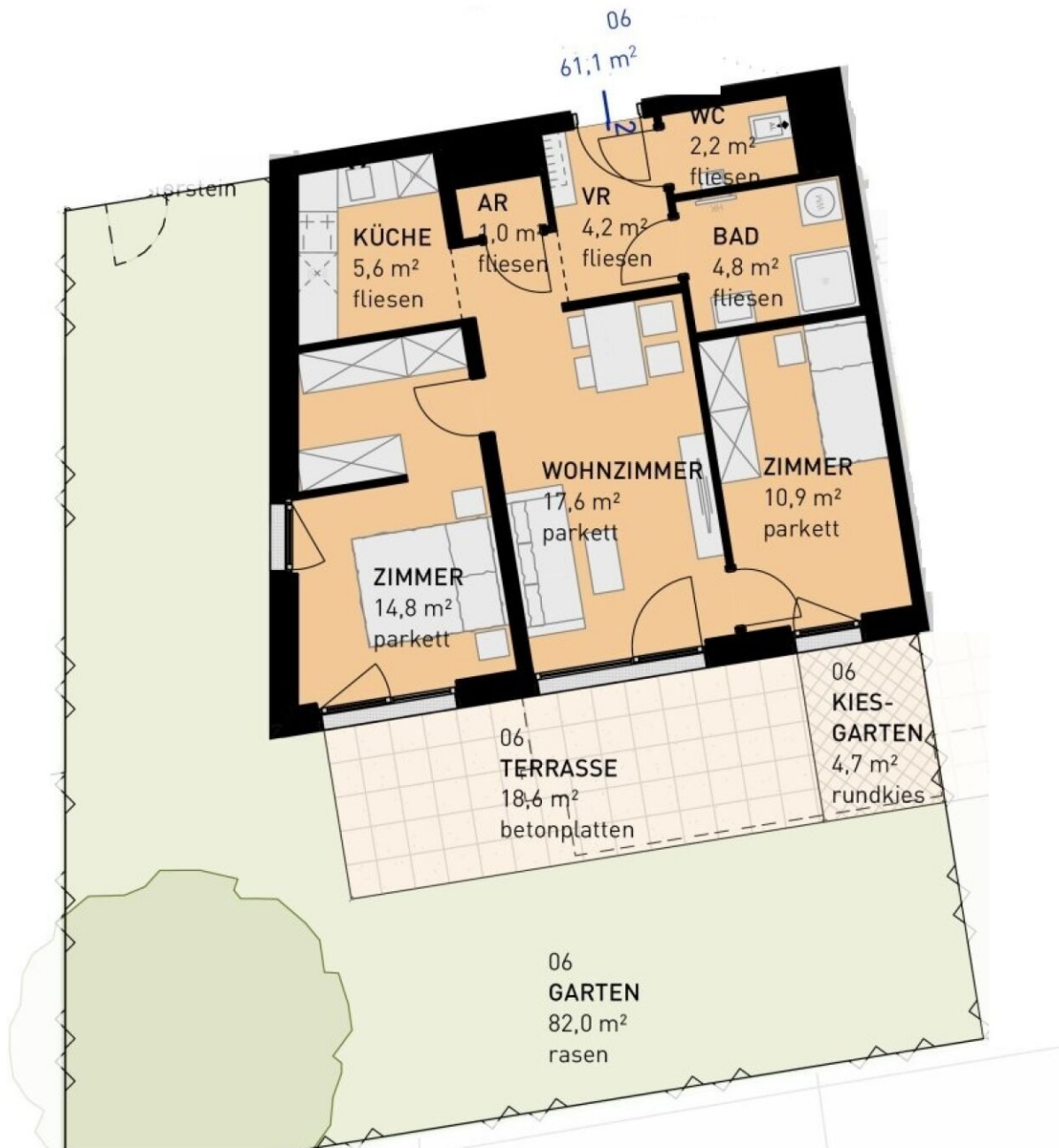


Top 6

Endnutzerpreis: € 449.500,00

61,10 m²

Anlegerpreis: € 418.035,00



WULZENDORFSTRASSE 101 | 1220 WIEN

ERDGESCHOSS

↑ NORDEN

Irrtümer und Änderungen vorbehalten

VERFÜGBARE EINHEITEN

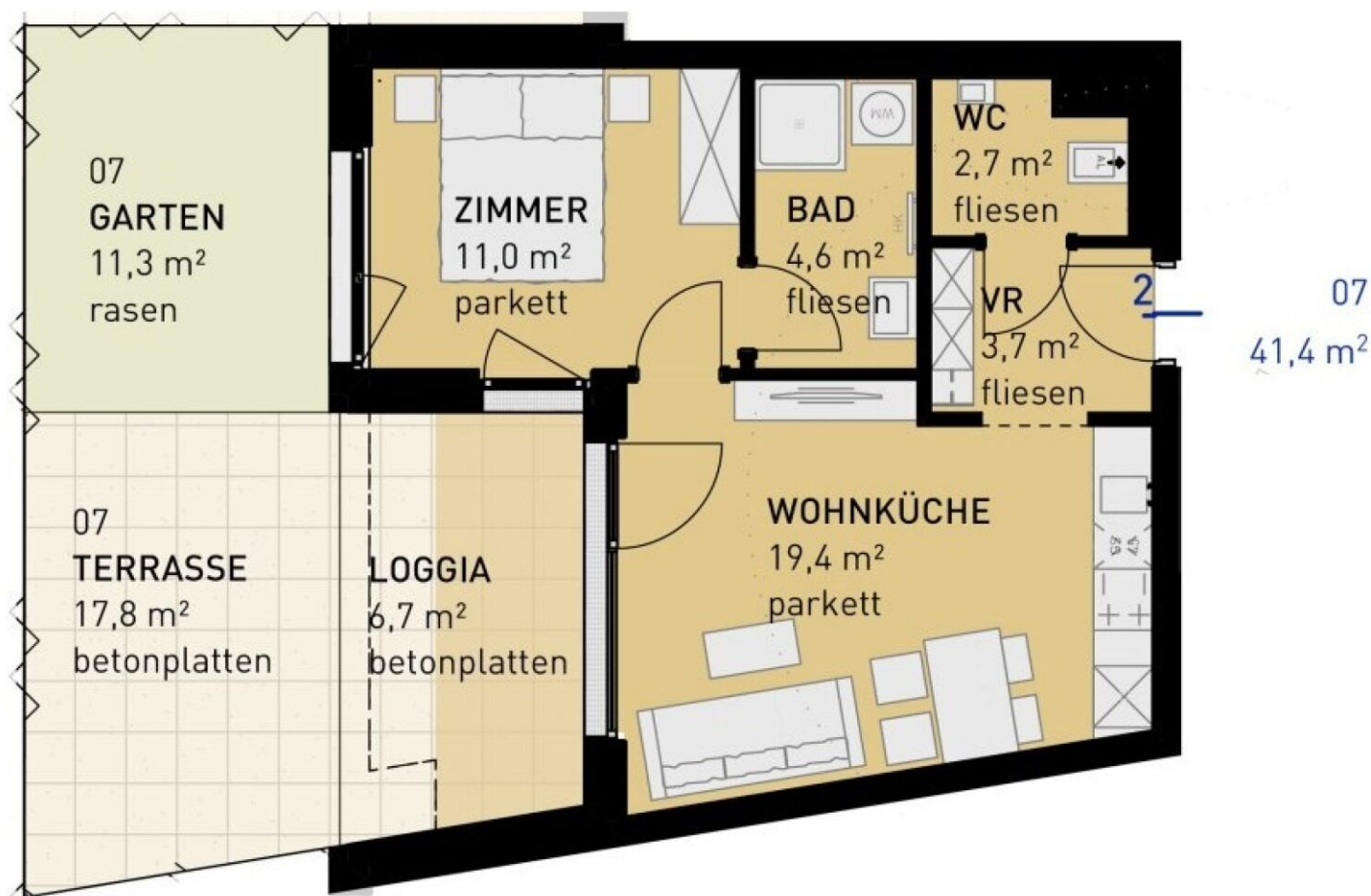


Top 7

41,40 m²

Endnutzerpreis: € 324.500,00

Anlegerpreis: € 301.785,00



WULZENDORFSTRASSE 101 | 1220 WIEN

ERDGESCHOSS

↑ NORDEN

VERFÜGBARE EINHEITEN

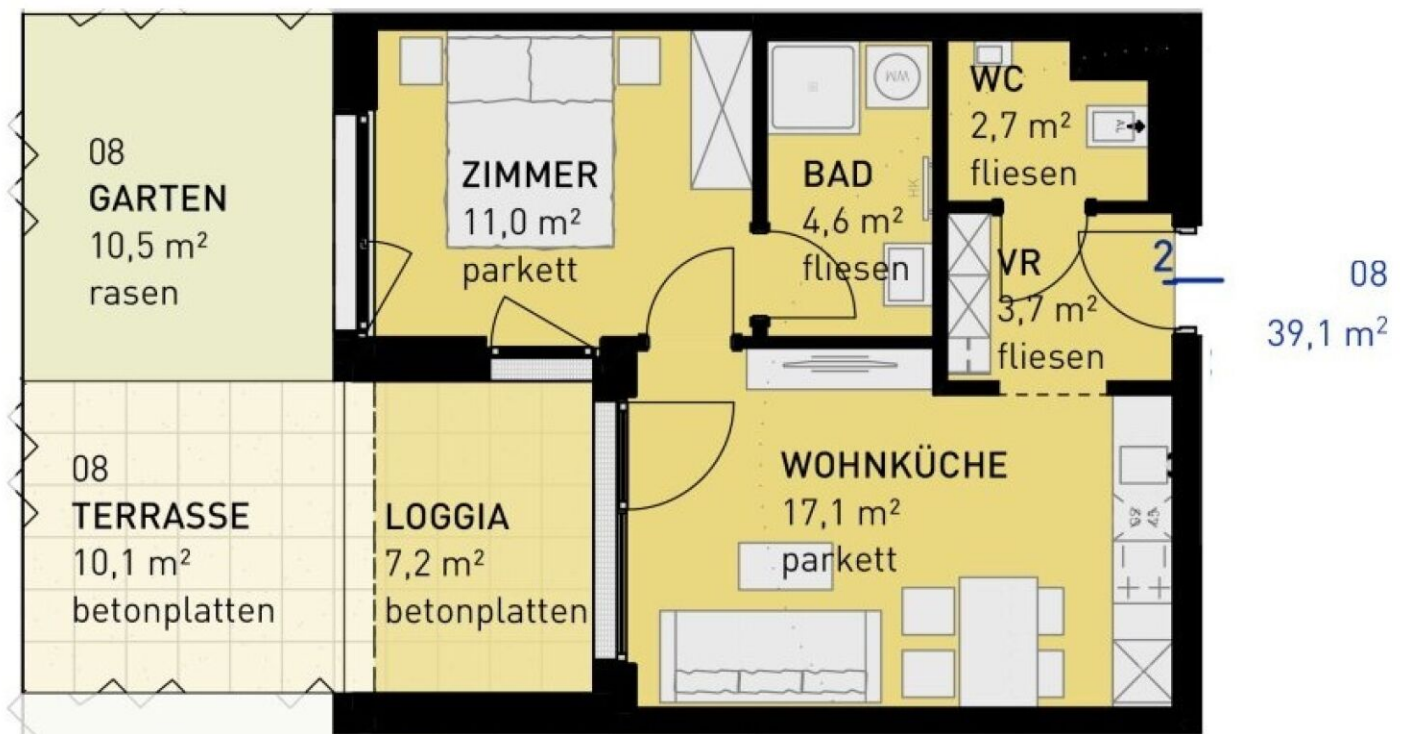


Top 8

39,10 m²

Endnutzerpreis: € 299.500,00

Anlegerpreis: € 278.535,00



WULZENDORFSTRASSE 101 | 1220 WIEN

ERDGESCHOSS

↑ NORDEN

VERFÜGBARE EINHEITEN



Top 9

Endnutzerpreis: € 299.500,00

39,40 m²

Anlegerpreis: € 278.535,00



WULZENDORFSTRASSE 101 | 1220 WIEN

ERDGESCHOSS

↑ NORDEN

VERFÜGBARE EINHEITEN

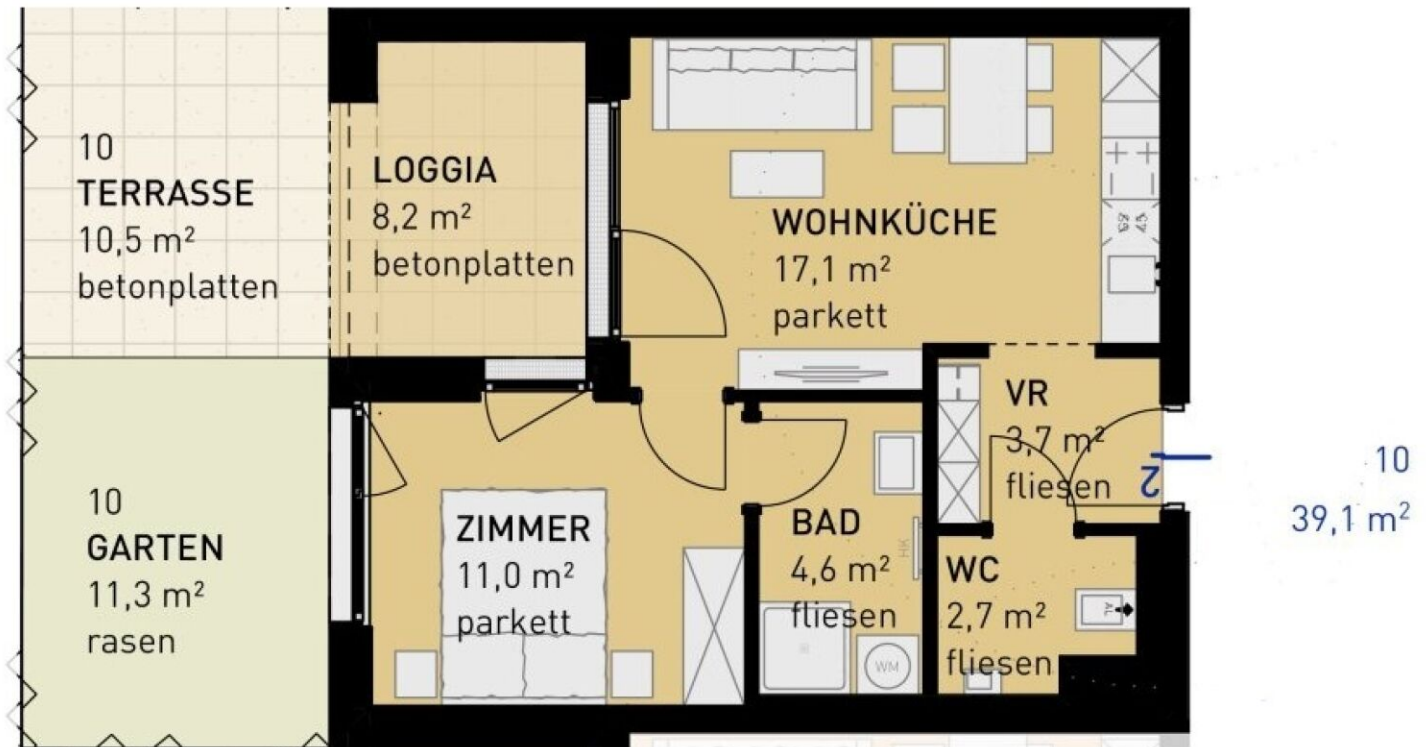


Top 10

39,10 m²

Endnutzerpreis: € 309.500,00

Anlegerpreis: € 287.835,00



WULZENDORFSTRASSE 101 | 1220 WIEN

ERDGESCHOSS

↑ NORDEN

VERFÜGBARE EINHEITEN

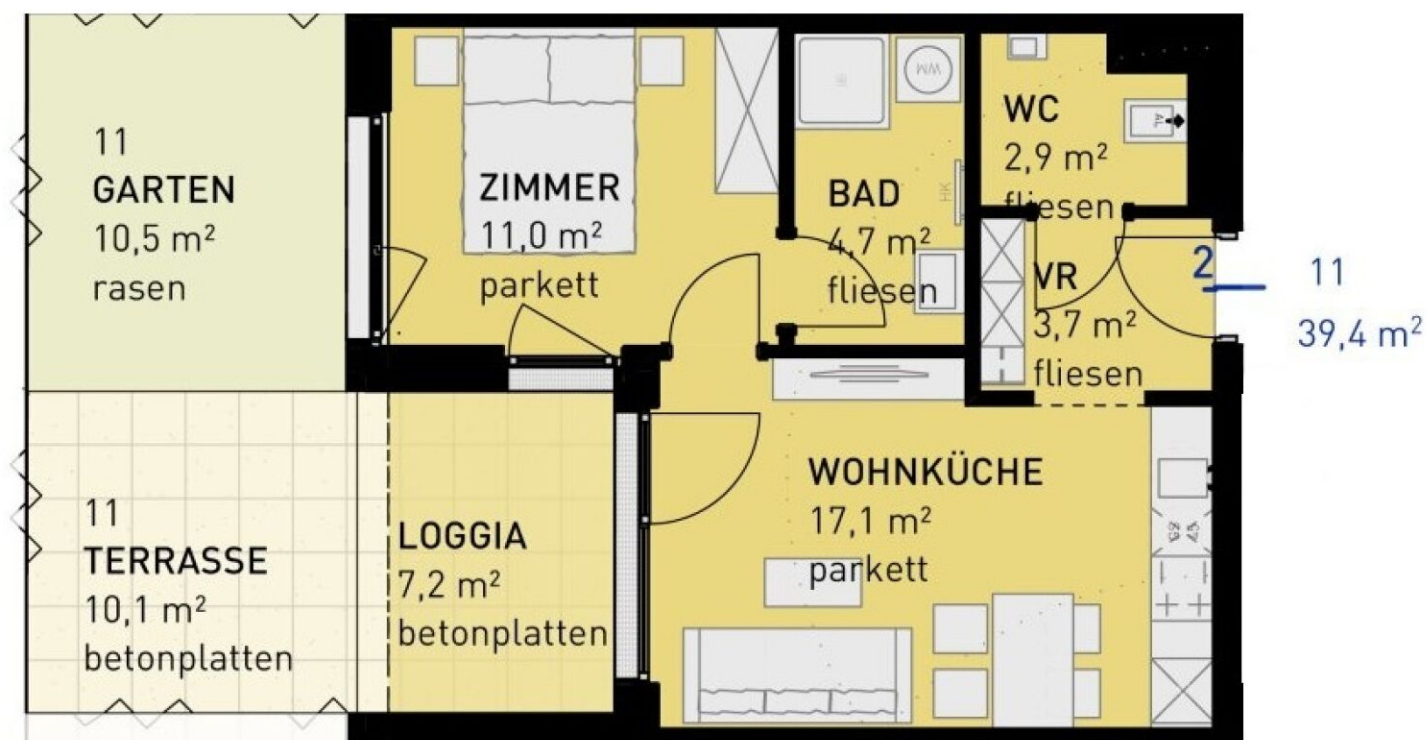


Top 11

39,40 m²

Endnutzerpreis: € 304.500,00

Anlegerpreis: € 283.185,00



WULZENDORFSTRASSE 101 | 1220 WIEN

ERDGESCHOSS

↑ NORDEN

VERFÜGBARE EINHEITEN



Top 13

39,60 m²

Endnutzerpreis: € 299.500,00

Anlegerpreis: € 278.535,00



WULZENDORFSTRASSE 101 | 1220 WIEN

ERDGESCHOSS

↑ NORDEN

VERFÜGBARE EINHEITEN

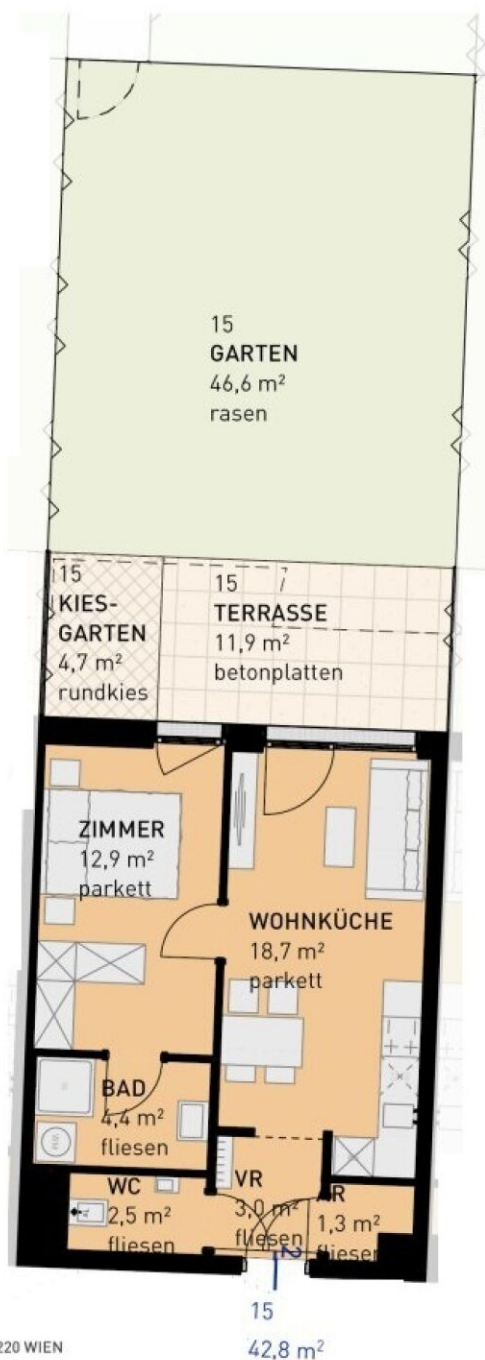


Top 15

42,80 m²

Endnutzerpreis: € 307.500,00

Anlegerpreis: € 285.975,00



WULZENDORFSTRASSE 101 | 1220 WIEN

ERDGESCHOSS

↑ NORDEN

Top 15 Variante

81,20 m²

Endnutzerpreis: € 631.500,00

Anlegerpreis: € 631.500,00



Stiege:

Top: 15 - Variante

Zimmer: 4

Geschoss: EG / Erdgeschoss + 1. Obergeschoss

WNFL: 81,20m²

Garten 90,20m²

Balkon: 7,60m²

Loggia: -

Terrasse: 11,90m²

Anzahl Keller: 2

Kellerfläche: 6,60m²

Ausrichtung: Norden-Osten

WULZENDORFSTRASSE 101 | 1220 WIEN

ERDGESCHOSS - 1. OBERGESCHOSS - MAISONETTE-VARIANTE

↖ NORDEN

VERFÜGBARE EINHEITEN

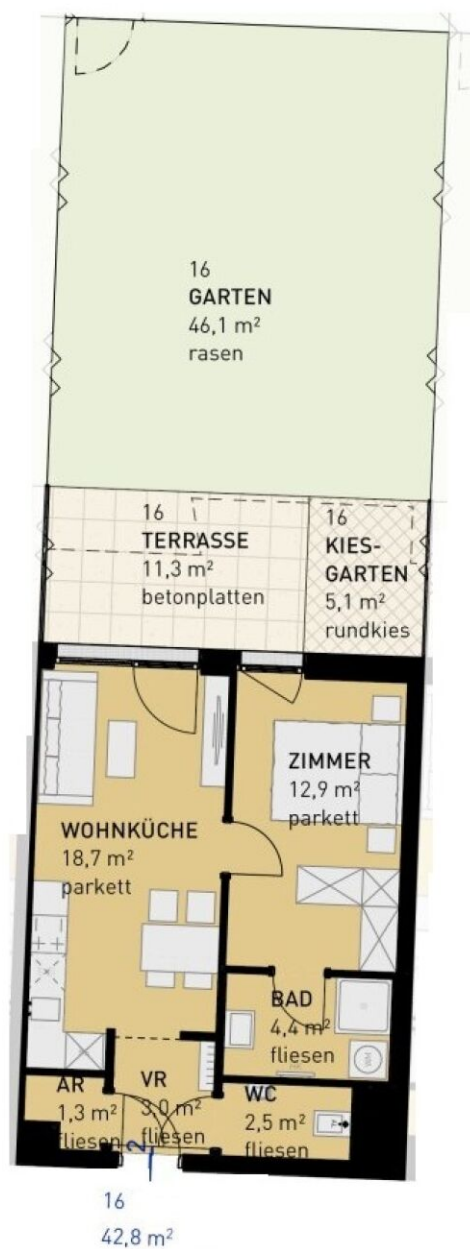


Top 16

42,80 m²

Endnutzerpreis: € 307.500,00

Anlegerpreis: € 285.975,00



WULZENDORFSTRASSE 101 | 1220 WIEN

ERDGESCHOSS

↑ NORDEN

Top 16 Variante

81,20 m²

Endnutzerpreis: € 640.500,00

Anlegerpreis: € 640.500,00



Stiege:

Top: 16 - Variante

Zimmer: 4

Geschoss: EG / Erdgeschoss + 1. Obergeschoss

WNFL: 81,20m²

Garten 89,50m²

Balkon: 3,10m²

Loggia: 5,00m²

Terrasse: 11,30m²

Anzahl Keller: 2

Kellerfläche: 6,60m²

Ausrichtung: Norden-Osten

WULZENDORFSTRASSE 101 | 1220 WIEN

ERDGESCHOSS - 1. OBERGESCHOSS - MAISONNETTE-VARIANTE

↑ NORDEN

VERFÜGBARE EINHEITEN

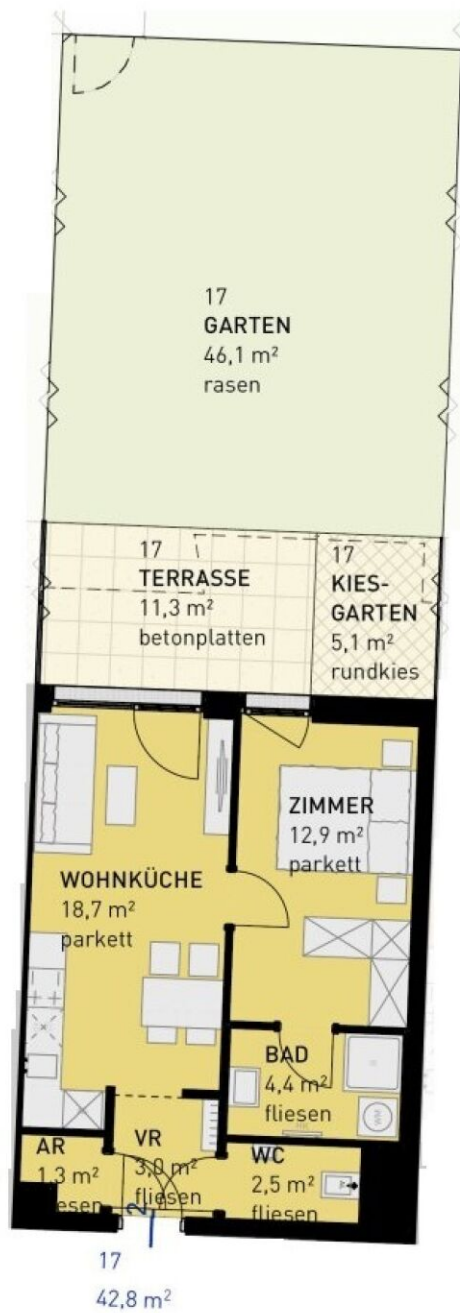


Top 17

42,80 m²

Endnutzerpreis: € 307.500,00

Anlegerpreis: € 285.975,00



WULZENDORFSTRASSE 101 | 1220 WIEN

ERDGESCHOSS

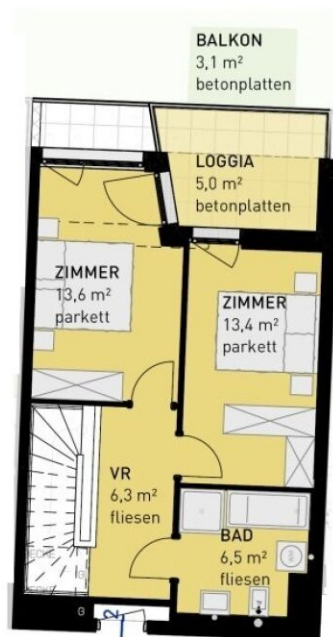
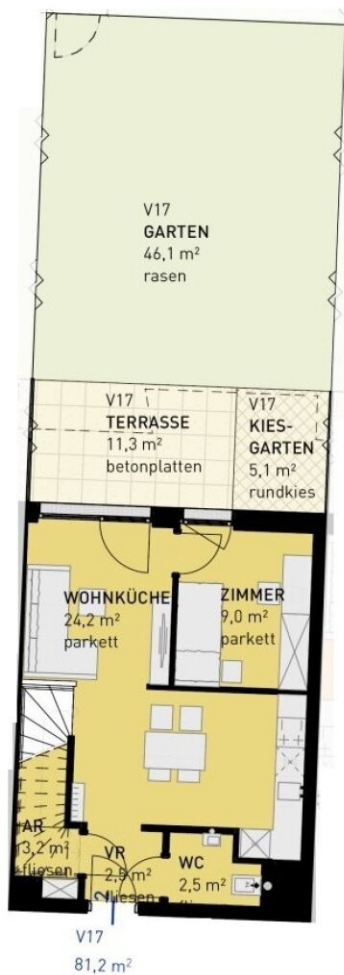
↑ NORDEN

Top 17 Variante

81,20 m²

Endnutzerpreis: € 642.500,00

Anlegerpreis: € 642.500,00



Stiege:

Top: 17 - Variante

Zimmer: 4

Geschoss: EG / Erdgeschoss + 1. Obergeschoss

WNFL: 81,20m²

Garten 95,40m²

Balkon: 3,10m²

Loggia: 5,00m²

Terrasse: 11,30m²

Anzahl Keller: 2

Kellerfläche: 6,60m²

Ausrichtung: Norden-Osten

WULZENDORFSTRASSE 101 | 1220 WIEN

ERDGESCHOSS - 1. OBERGESCHOSS - MAISONETTE-VARIANTE

↑ NORDEN

VERFÜGBARE EINHEITEN



Top 18

Endnutzerpreis: € 299.500,00

42,50 m²

Anlegerpreis: € 278.535,00



WULZENDORFSTRASSE 101 | 1220 WIEN

ERDGESCHOSS

↑ NORDEN

VERFÜGBARE EINHEITEN

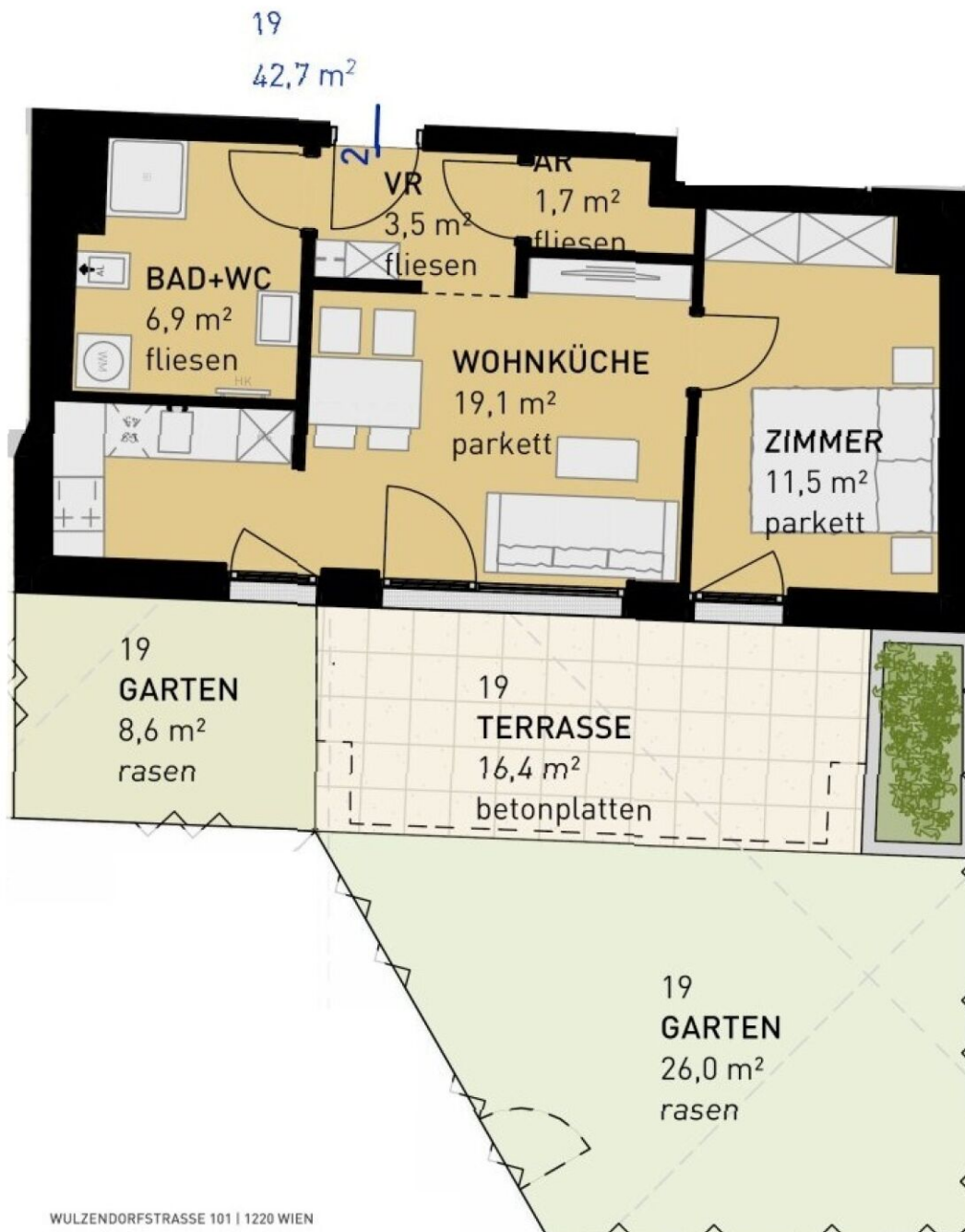


Top 19

Endnutzerpreis: € 305.500,00

42,70 m²

Anlegerpreis: € 284.115,00



WULZENDORFSTRASSE 101 | 1220 WIEN

ERDGESCHOSS

↑ NORDEN

VERFÜGBARE EINHEITEN

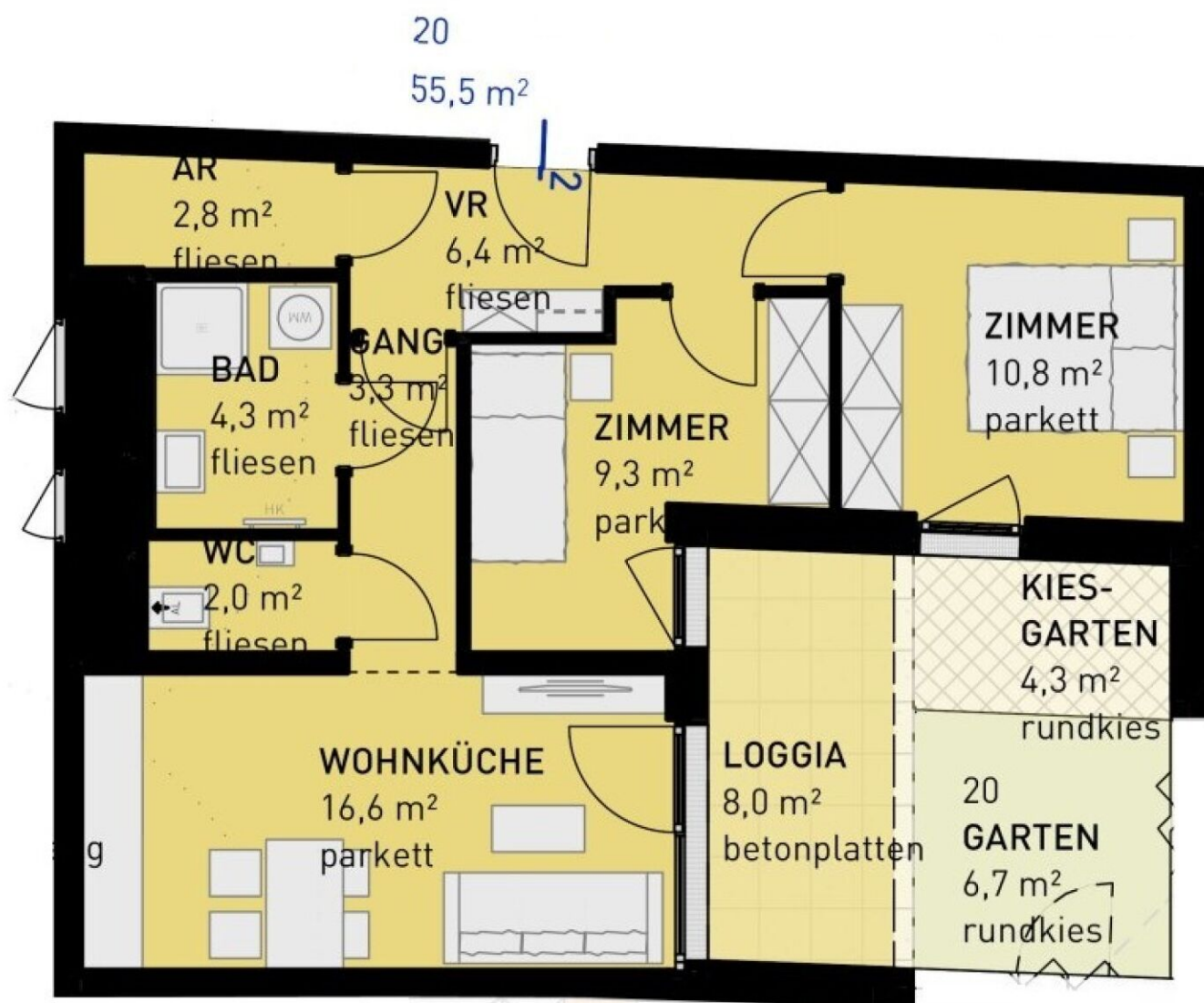


Top 20

Endnutzerpreis: € 358.500,00

55,50 m²

Anlegerpreis: € 333.405,00



WULZENDORFSTRASSE 101 | 1220 WIEN

ERDGESCHOSS

↑ NORDEN

VERFÜGBARE EINHEITEN

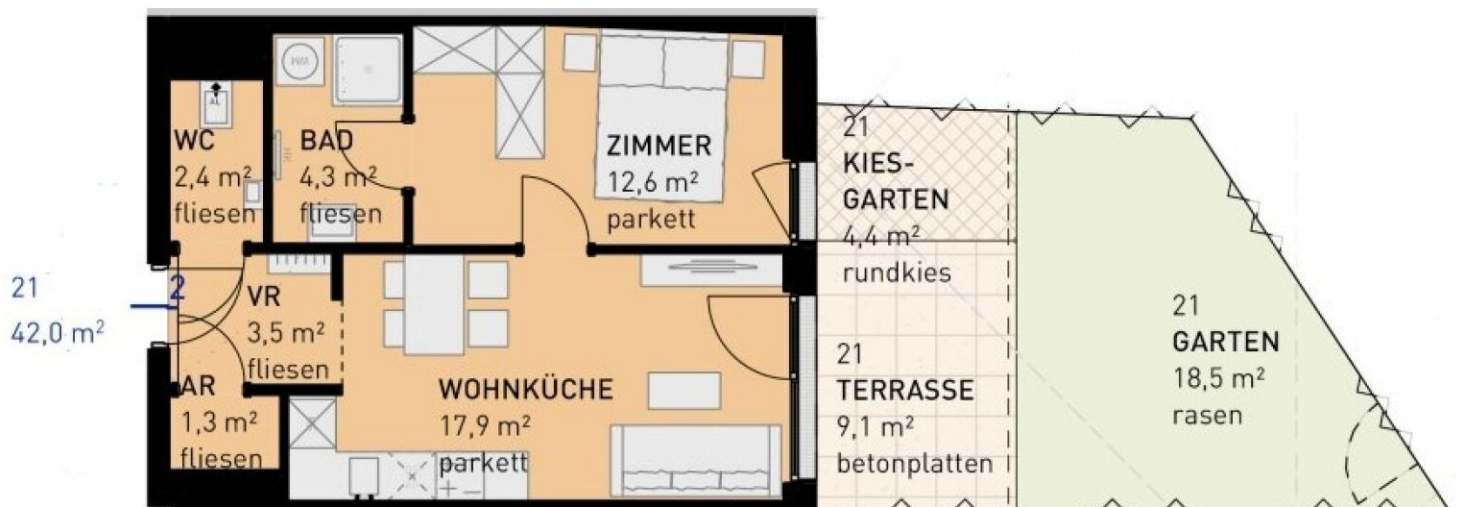


Top 21

42,00 m²

Endnutzerpreis: € 281.500,00

Anlegerpreis: € 261.795,00



WULZENDORFSTRASSE 101 | 1220 WIEN

ERDGESCHOSS

↑ NORDEN

VERFÜGBARE EINHEITEN



Top 22

40,80 m²

Endnutzerpreis: € 286.500,00

Anlegerpreis: € 266.445,00



WULZENDORFSTRASSE 101 | 1220 WIEN

ERDGESCHOSS

↑ NORDEN

VERFÜGBARE EINHEITEN

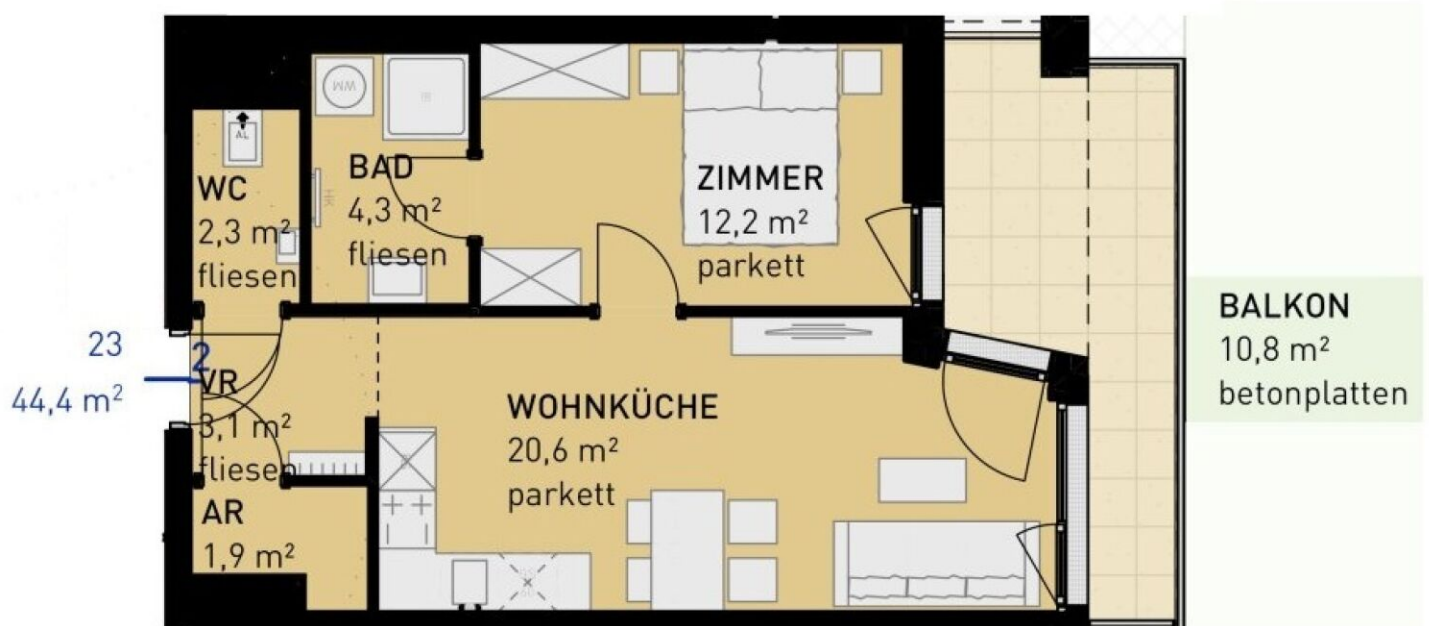


Top 23

44,40 m²

Endnutzerpreis: € 299.500,00

Anlegerpreis: € 278.535,00



WULZENDORFSTRASSE 101 | 1220 WIEN

1. OBERGESCHOSS

↑ NORDEN

VERFÜGBARE EINHEITEN

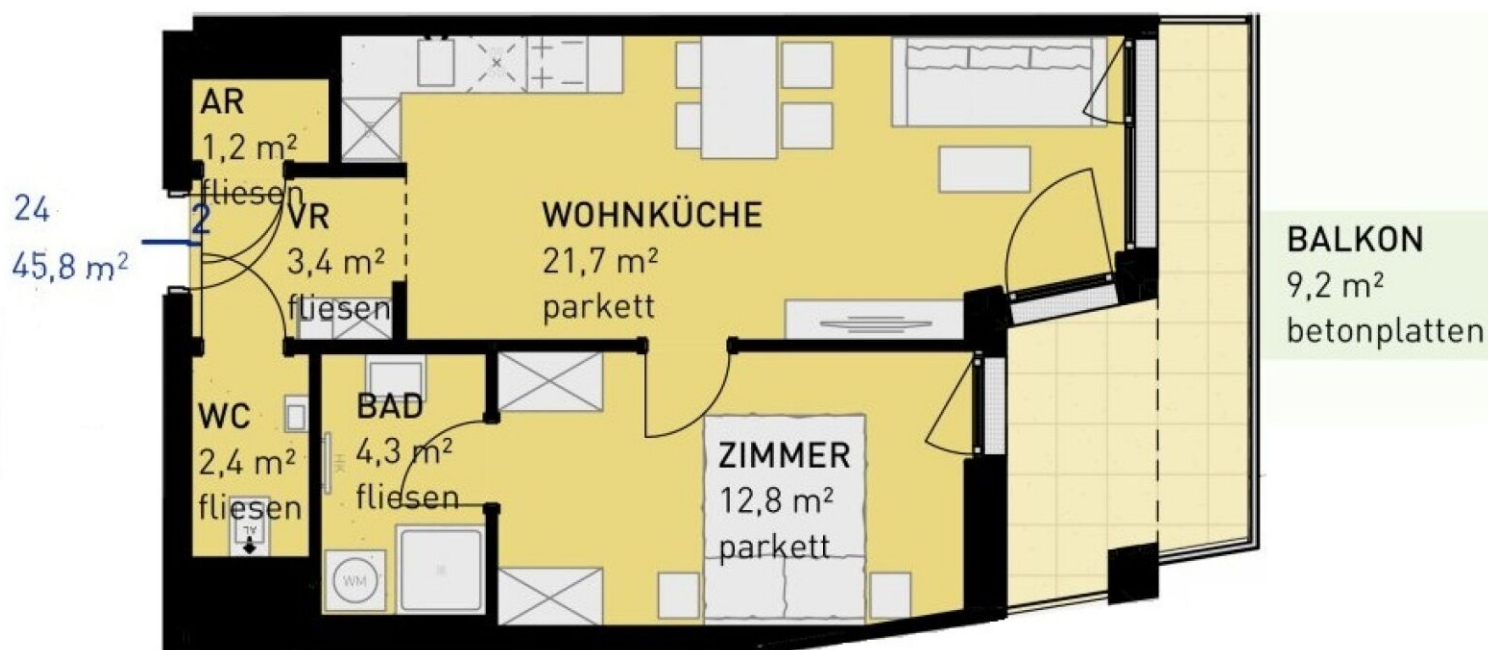


Top 24

45,80 m²

Endnutzerpreis: € 304.500,00

Anlegerpreis: € 283.185,00



WULZENDORFSTRASSE 101 | 1220 WIEN

1. OBERGESCHOSS

↑ NORDEN

VERFÜGBARE EINHEITEN

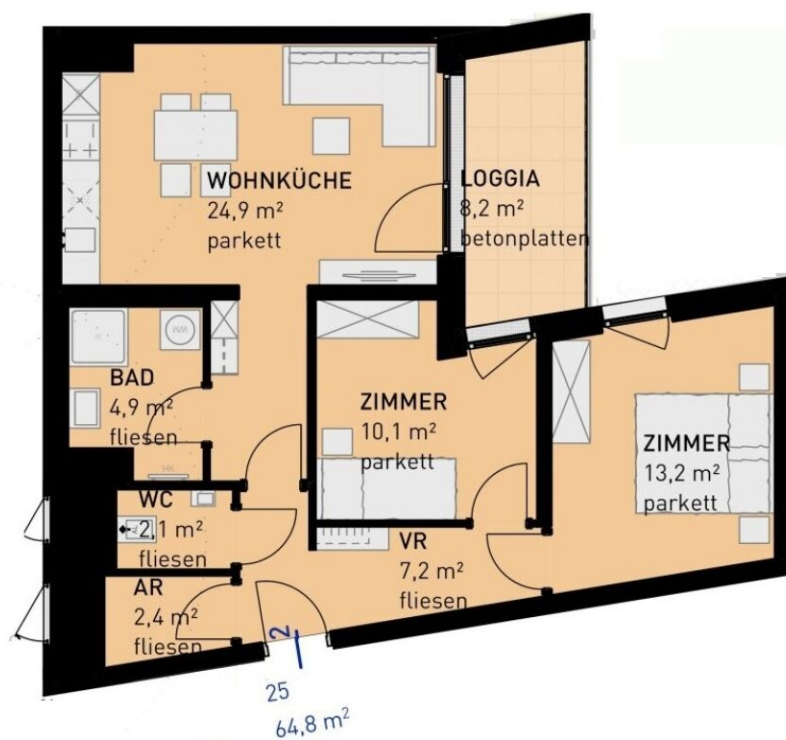


Top 25

64,80 m²

Endnutzerpreis: € 394.500,00

Anlegerpreis: € 366.885,00



Stiege:

Top: 25

Zimmer: 3

Geschoss: 1. Etage / 1. Obergeschoss

WNFL: 64,80m²

Garten 51,10m²

Balkon: -

Loggia: 8,20m²

Terrasse: -

Anzahl Keller: 1

Kellerfläche: 5,50m²

Ausrichtung: Osten

WULZENDORFSTRASSE 101 | 1220 WIEN

1. OBERGESCHOSS

↑ NORDEN

VERFÜGBARE EINHEITEN

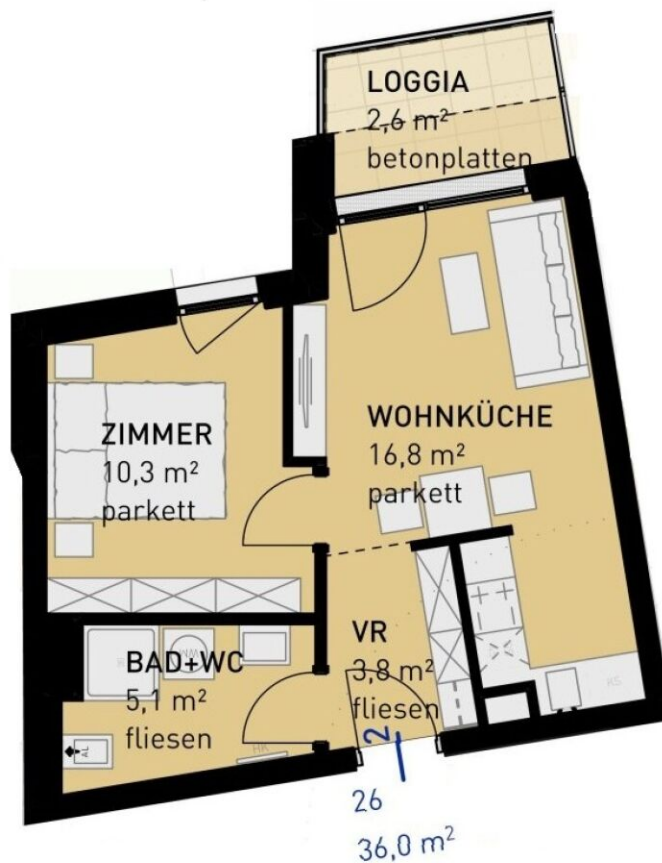


Top 26

36,00 m²

Endnutzerpreis: € 241.500,00

Anlegerpreis: € 224.595,00



Stiege:

Top: 26

Zimmer: 2

Geschoss: 1. Etage / 1. Obergeschoss

WNFL: 36,00m²

Garten: -

Balkon: 2,50m²

Loggia: 2,60m²

Terrasse: -

Anzahl Keller: 1

Kellerfläche: 3,30m²

Ausrichtung: Norden

WULZENDORFSTRASSE 101 | 1220 WIEN

1. OBERGESCHOSS

↖ NORDEN

VERFÜGBARE EINHEITEN

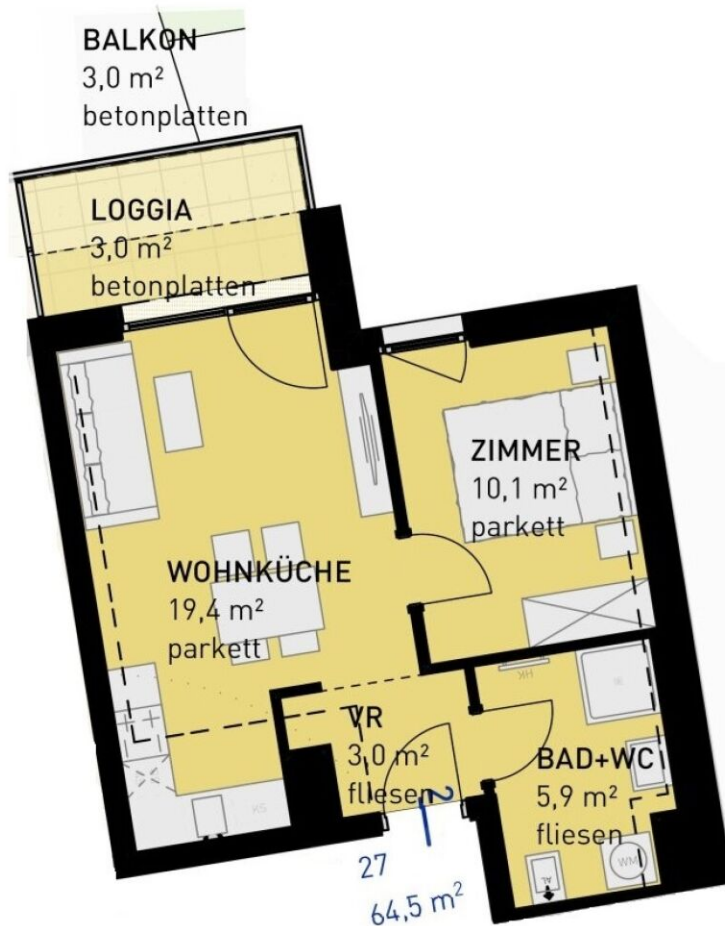


Top 27

38,40 m²

Endnutzerpreis: € 259.500,00

Anlegerpreis: € 241.335,00



Stiege:

Top: 27

Zimmer: 2

Geschoss: 1. Etage / 1. Obergeschoss

WNFL: 38,40m²

Garten -

Balkon: 3,00m²

Loggia: 3,00m²

Terrasse: -

Anzahl Keller: 1

Kellerfläche: 3,20m²

Ausrichtung: Norden

WULZENDORFSTRASSE 101 | 1220 WIEN

1. OBERGESCHOSS

↑ NORDEN

VERFÜGBARE EINHEITEN

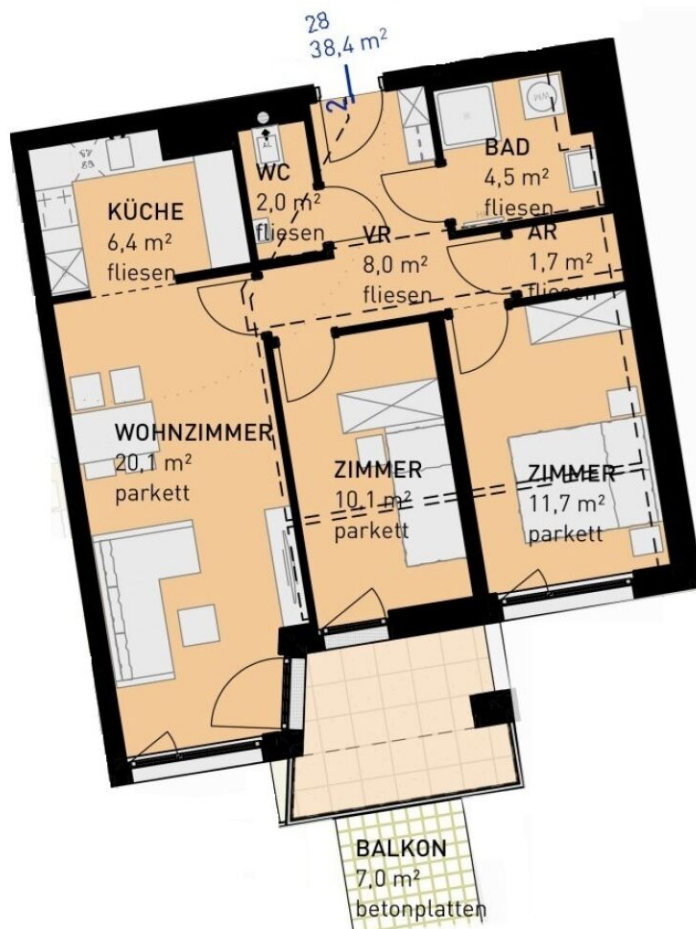


Top 28

Endnutzerpreis: € 427.500,00

64,50 m²

Anlegerpreis: € 397.575,00



Stiege:

Top: 28

Zimmer: 3

Geschoss: 1. Etage / 1. Obergeschoss

WNFL: 64,50m²

Garten 43,90m²

Balkon: 7,00m²

Loggia: -

Terrasse: -

Anzahl Keller: 1

Kellerfläche: 3,20m²

Ausrichtung: Süden

WULZENDORFSTRASSE 101 | 1220 WIEN

1. OBERGESCHOSS

↑ NORDEN

VERFÜGBARE EINHEITEN

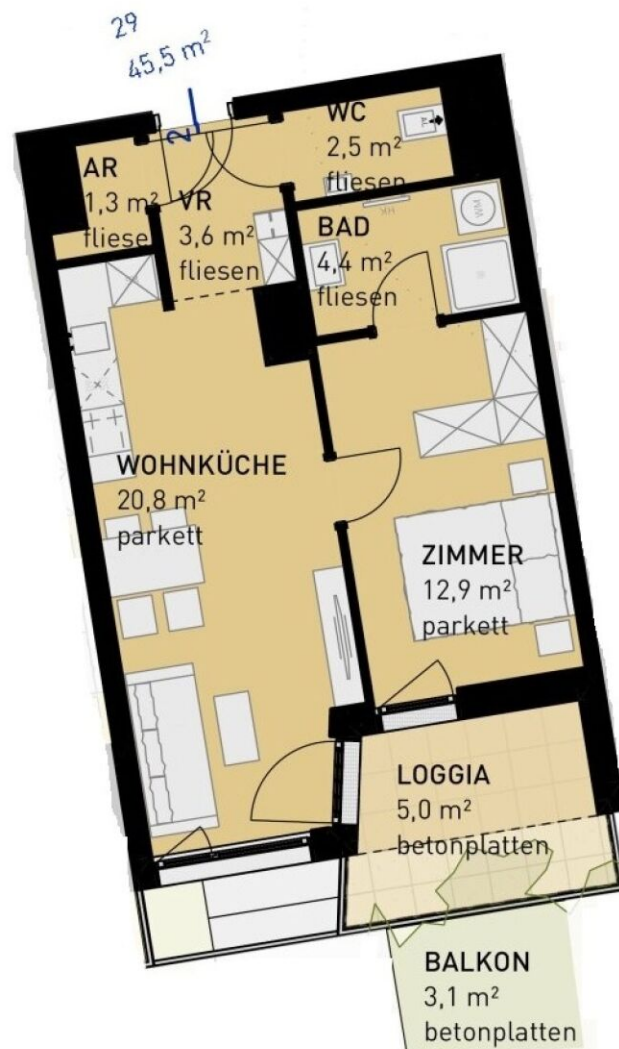


Top 29

45,50 m²

Endnutzerpreis: € 322.500,00

Anlegerpreis: € 299.925,00



Stiege:

Top: 29

Zimmer: 2

Geschoss: 1. Etage / 1. Obergeschoss

WNFL: 45,50m²

Garten -

Balkon: 3,10m²

Loggia: 5,00m²

Terrasse: -

Anzahl Keller: 1

Kellerfläche: 2,20m²

Ausrichtung: Süden

WULZENDORFSTRASSE 101 | 1220 WIEN

1. OBERGESCHOSS

↑ NORDEN

VERFÜGBARE EINHEITEN

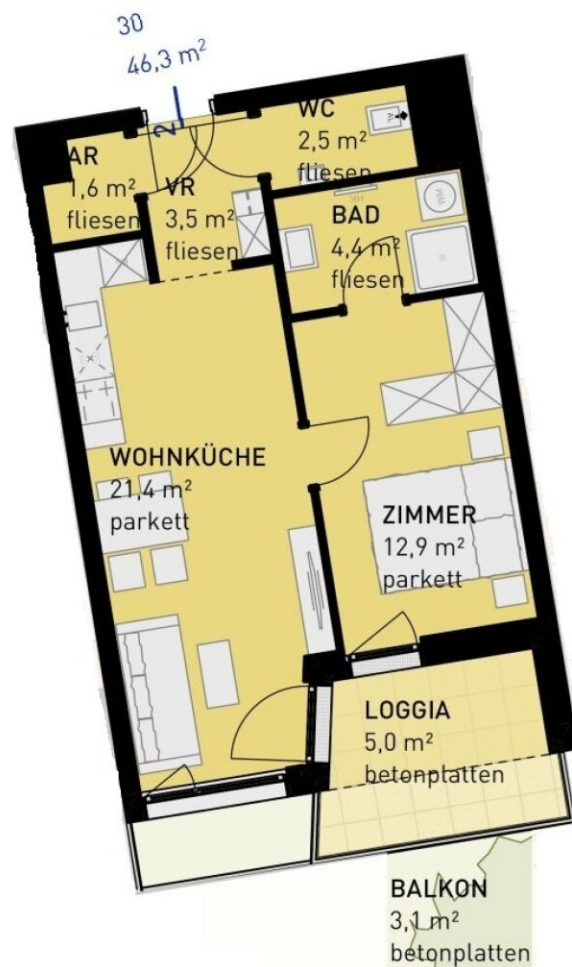


Top 30

46,30 m²

Endnutzerpreis: € 327.500,00

Anlegerpreis: € 304.575,00



Stiege:

Top: 30

Zimmer: 2

Geschoss: 1. Etage / 1. Obergeschoss

WNFL: 46,30m²

Garten -

Balkon: 3,10m²

Loggia: 5,00m²

Terrasse: -

Anzahl Keller: 1

Kellerfläche: 3,50m²

Ausrichtung: Süden

WULZENDORFSTRASSE 101 | 1220 WIEN

1. OBERGESCHOSS

↑ NORDEN

VERFÜGBARE EINHEITEN

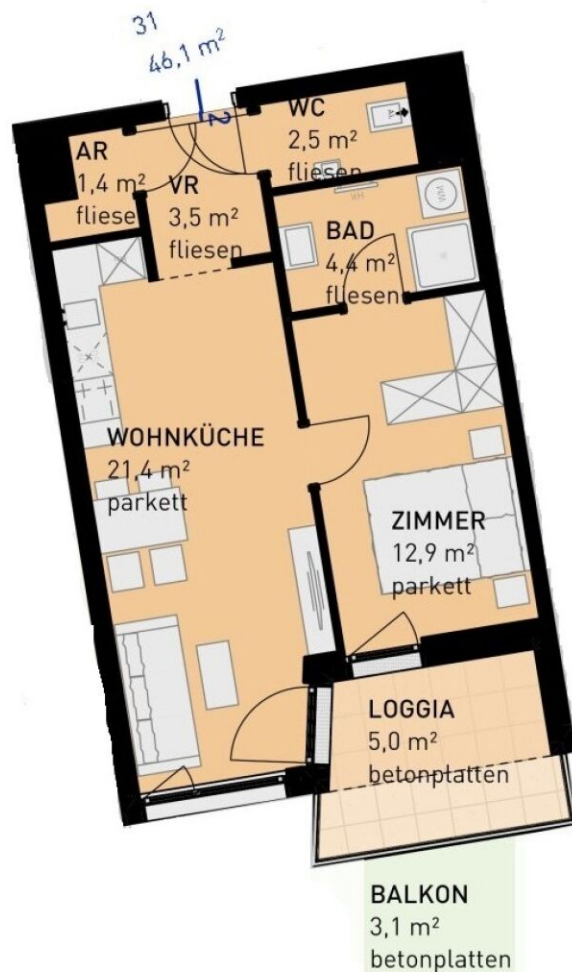


Top 31

46,10 m²

Endnutzerpreis: € 326.500,00

Anlegerpreis: € 303.645,00



Stiege:

Top: 31

Zimmer: 2

Geschoss: 1. Etage / 1. Obergeschoss

WNFL: 46,10m²

Garten -

Balkon: 3,10m²

Loggia: 5,00m²

Terrasse: -

Anzahl Keller: 1

Kellerfläche: 3,60m²

Ausrichtung: Süden

WULZENDORFSTRASSE 101 | 1220 WIEN

1. OBERGESCHOSS

↑ NORDEN

VERFÜGBARE EINHEITEN

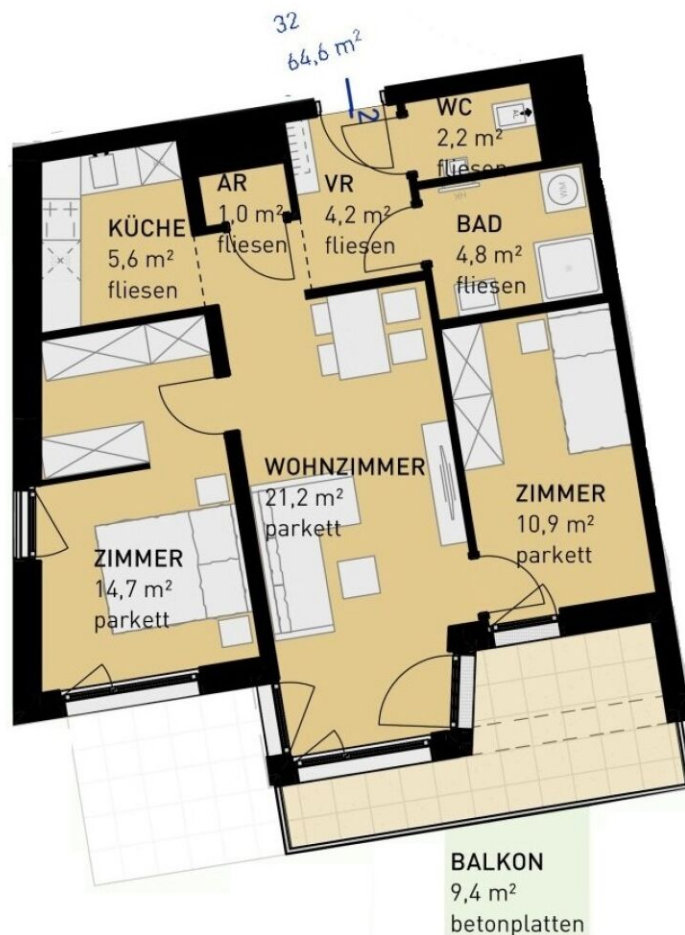


Top 32

Endnutzerpreis: € 435.500,00

64,60 m²

Anlegerpreis: € 405.015,00



Stiege:

Top: 32

Zimmer: 3

Geschoss: 1. Etage / 1. Obergeschoss

WNFL: 64,60m²

Garten 43,60m²

Balkon: 9,40m²

Loggia: -

Terrasse: -

Anzahl Keller: 1

Kellerfläche: 3,50m²

Ausrichtung: Süden

WULZENDORFSTRASSE 101 | 1220 WIEN

1. OBERGESCHOSS

↖ NORDEN

VERFÜGBARE EINHEITEN

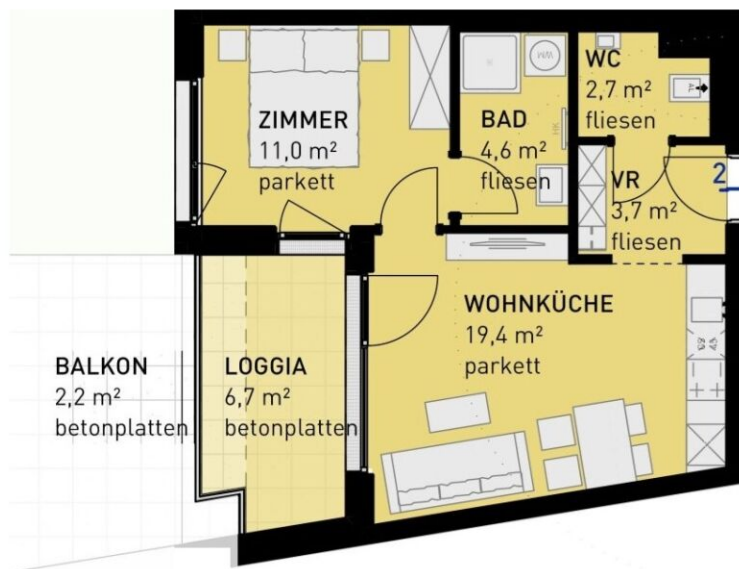


Top 33

43,40 m²

Endnutzerpreis: € 318.500,00

Anlegerpreis: € 296.205,00



33
43,4 m²

Stiege:
Top: 33
Zimmer: 2
Geschoss: 1. Etage / 1. Obergeschoss
WNFL: 43,40m²
Garten -
Balkon: 2,20m²
Loggia: 6,70m²
Terrasse: -
Anzahl Keller: 1
Kellerfläche: 3,50m²
Ausrichtung: Norden-Westen

WULZENDORFSTRASSE 101 | 1220 WIEN

1. OBERGESCHOSS

NORDEN

VERFÜGBARE EINHEITEN

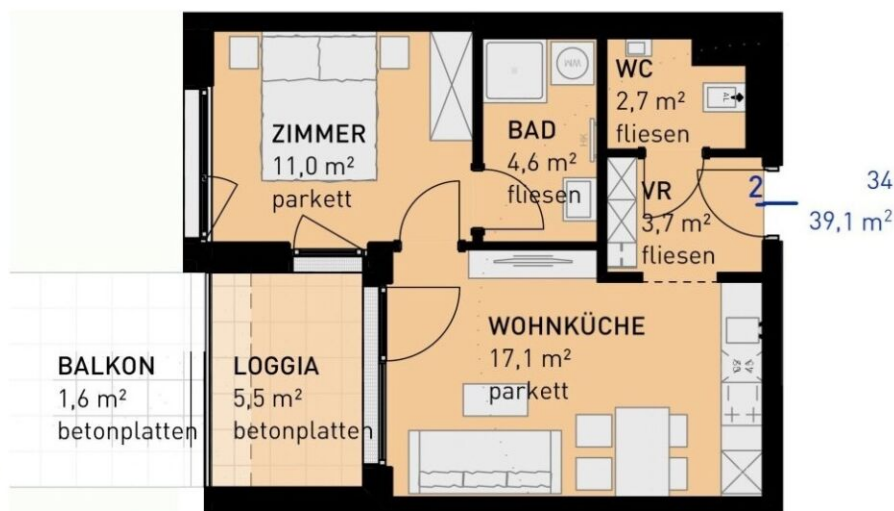


Top 34

39,10 m²

Endnutzerpreis: € 281.500,00

Anlegerpreis: € 261.795,00



Stiege:
Top: 34
Zimmer: 2
Geschoss: 1. Etage / 1. Obergeschoss
WNFL: 39,10m²
Garten -
Balkon: 1,60m²
Loggia: 5,50m²
Terrasse: -
Anzahl Keller: 1
Kellerfläche: 2,20m²
Ausrichtung: Norden-Westen

WULZENDORFSTRASSE 101 | 1220 WIEN

1. OBERGESCHOSS

NORDEN

VERFÜGBARE EINHEITEN

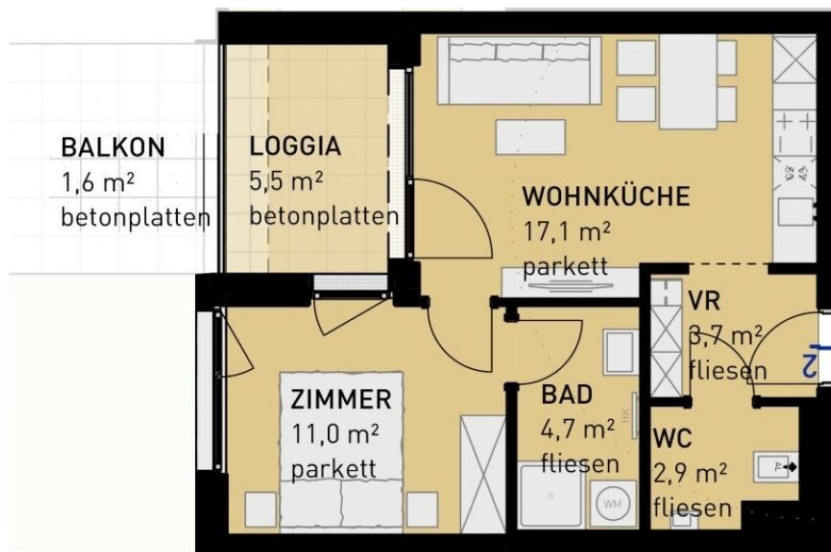


Top 35

39,40 m²

Endnutzerpreis: € 283.500,00

Anlegerpreis: € 263.655,00



Stiege:

Top: 35

Zimmer: 2

Geschoss: 1. Etage / 1. Obergeschoss

WNFL: 39,40m²

Garten -

Balkon: 1,60m²

Loggia: 5,50m²

Terrasse: -

Anzahl Keller: 1

Kellerfläche: 2,20m²

Ausrichtung: Norden-Westen

WULZENDORFSTRASSE 101 | 1220 WIEN

1. OBERGESCHOSS

↑ NORDEN

VERFÜGBARE EINHEITEN

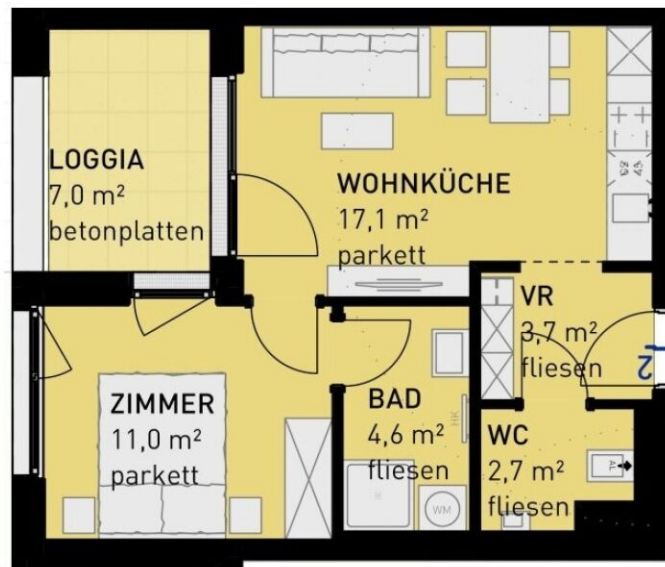


Top 36

36,40 m²

Endnutzerpreis: € 269.500,00

Anlegerpreis: € 250.635,00



- 36
36,4 m²
- Stiege:
 - Top: 36
 - Zimmer: 2
 - Geschoss: 1. Etage / 1. Obergeschoss
 - WNFL: 36,40m²
 - Garten -
 - Balkon: -
 - Loggia: 7,00m²
 - Terrasse: -
 - Anzahl Keller: 1
 - Kellerfläche: 2,30m²
 - Ausrichtung: Norden-Westen

WULZENDORFSTRASSE 101 | 1220 WIEN

1. OBERGESCHOSS

↑ NORDEN

VERFÜGBARE EINHEITEN

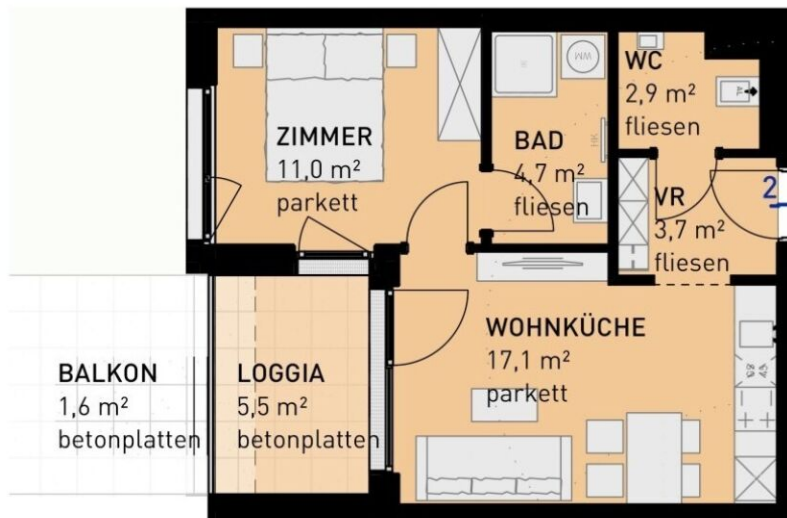


Top 37

42,10 m²

Endnutzerpreis: € 299.500,00

Anlegerpreis: € 278.535,00



37
44,4 m²

Stiege:
Top: 37
Zimmer: 2
Geschoss: 1. Etage / 1. Obergeschoss
WNFL: 42,10m²
Garten -
Balkon: 1,60m²
Loggia: 5,50m²
Terrasse: -
Anzahl Keller: 1
Kellerfläche: 2,20m²
Ausrichtung: Norden-Westen

WULZENDORFSTRASSE 101 | 1220 WIEN

1. OBERGESCHOSS

N NORDEN

VERFÜGBARE EINHEITEN

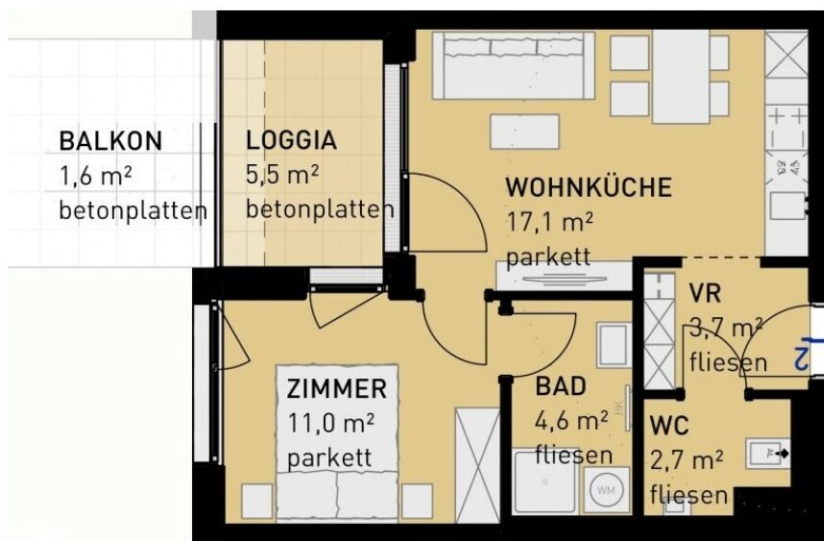


Top 38

39,10 m²

Endnutzerpreis: € 281.500,00

Anlegerpreis: € 261.795,00



- Stiege:
- Top: 38
- Zimmer: 2
- Geschoss: 1. Etage / 1, Obergeschoss
- WNFL: 39,10m²
- Garten -
- Balkon: 1,60m²
- Loggia: 5,50m²
- Terrasse: -
- Anzahl Keller: 1
- Kellerfläche: 2,20m²
- Ausrichtung: Norden-Westen

WULZENDORFSTRASSE 101 | 1220 WIEN

1. OBERGESCHOSS

↑ NORDEN

VERFÜGBARE EINHEITEN

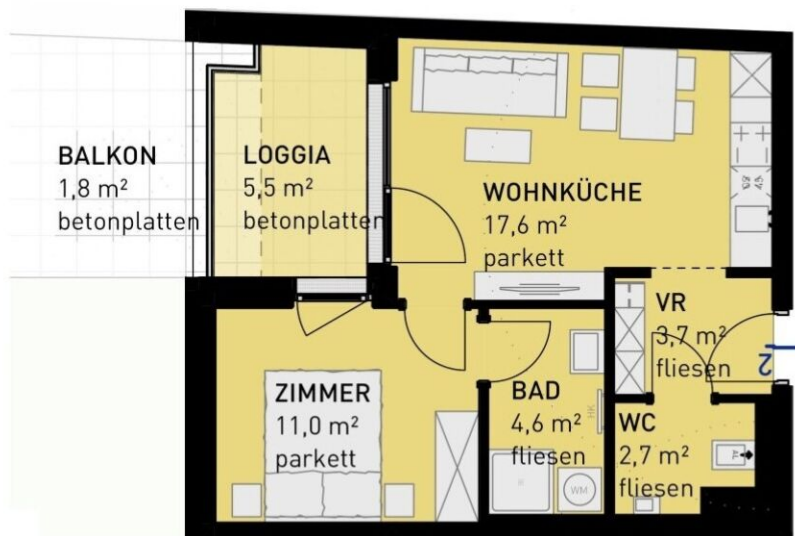


Top 39

39,60 m²

Endnutzerpreis: € 285.500,00

Anlegerpreis: € 265.515,00



- Stiege:
- Top: 39
- Zimmer: 2
- Geschoss: 1. Etage / 1. Obergeschoss
- WNFL: 39,60m²
- Garten -
- Balkon: 1,80m²
- Loggia: 5,50m²
- Terrasse: -
- Anzahl Keller: 1
- Kellerfläche: 2,70m²
- Ausrichtung: Norden-Westen

WULZENDORFSTRASSE 101 | 1220 WIEN
1. OBERGESCHOSS
NORDEN

VERFÜGBARE EINHEITEN

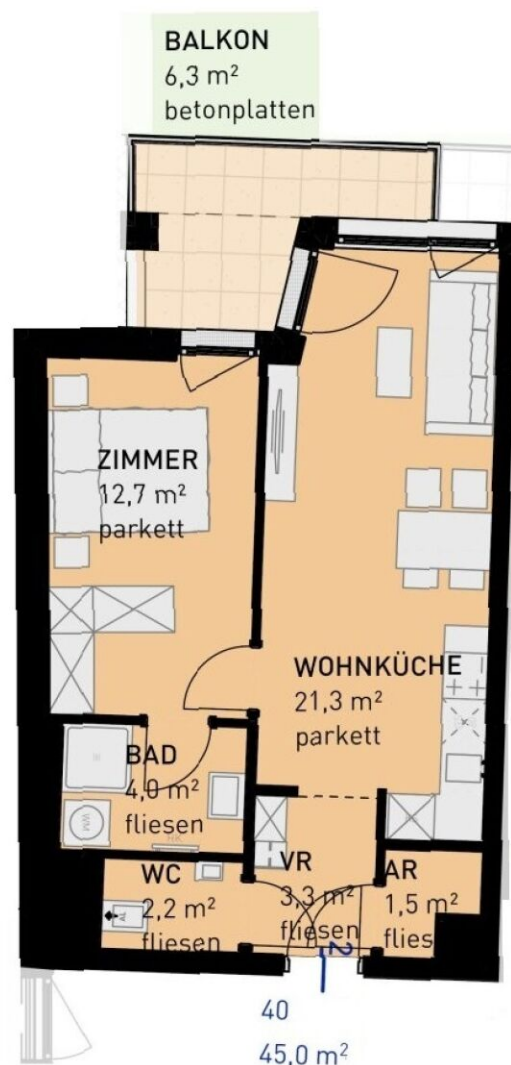


Top 40

45,00 m²

Endnutzerpreis: € 299.500,00

Anlegerpreis: € 278.535,00



Stiege:

Top: 40

Zimmer: 2

Geschoss: 1. Etage / 1. Obergeschoss

WNFL: 45,00m²

Garten -

Balkon: 6,30m²

Loggia: -

Terrasse: -

Anzahl Keller: 1

Kellerfläche: 3,60m²

Ausrichtung: Norden-Osten

WULZENDORFSTRASSE 101 | 1220 WIEN

1. OBERGESCHOSS

↑ NORDEN

VERFÜGBARE EINHEITEN

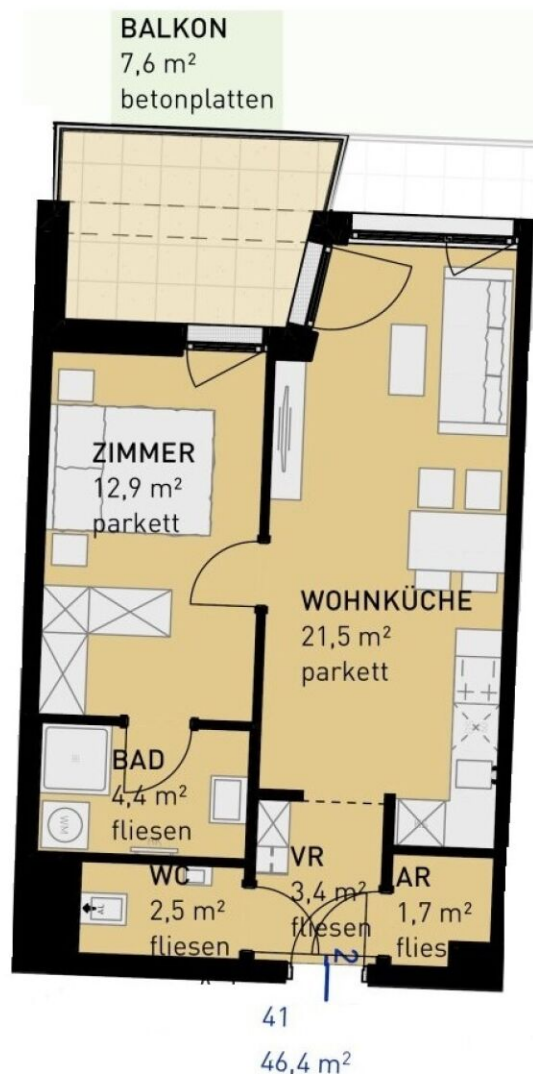


Top 41

46,40 m²

Endnutzerpreis: € 318.000,00

Anlegerpreis: € 295.740,00



Stiege:

Top: 41

Zimmer: 2

Geschoss: 1. Etage / 1. Obergeschoss

WNFL: 46,40m²

Garten 38,80m²

Balkon: 7,60m²

Loggia: -

Terrasse: -

Anzahl Keller: 1

Kellerfläche: 3,40m²

Ausrichtung: Norden-Osten

WULZENDORFSTRASSE 101 | 1220 WIEN

1. OBERGESCHOSS

↑ NORDEN

VERFÜGBARE EINHEITEN



Top 42

46,40 m²

Endnutzerpreis: € 336.000,00

Anlegerpreis: € 312.480,00



Stiege:

Top: 42

Zimmer: 2

Geschoss: 1. Etage / 1. Obergeschoss

WNFL: 46,40m²

Garten 38,80m²

Balkon: 3,10m²

Loggia: 5,00m²

Terrasse: -

Anzahl Keller: 1

Kellerfläche: 3,30m²

Ausrichtung: Norden-Osten

WULZENDORFSTRASSE 101 | 1220 WIEN

1. OBERGESCHOSS

↑ NORDEN

VERFÜGBARE EINHEITEN

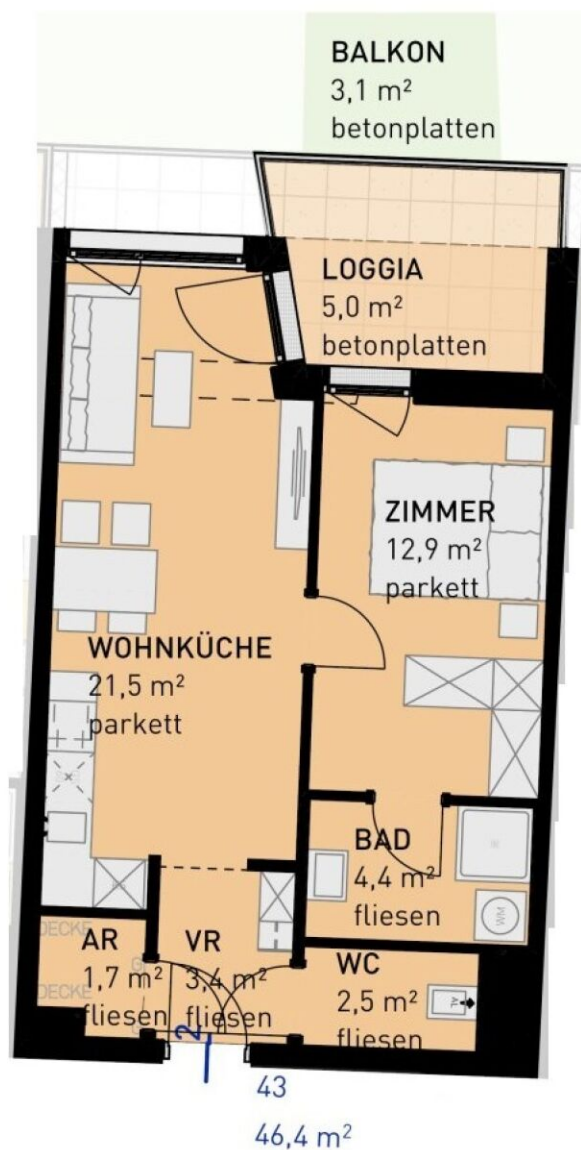


Top 43

46,40 m²

Endnutzerpreis: € 336.000,00

Anlegerpreis: € 312.480,00



Stiege:

Top: 43

Zimmer: 2

Geschoss: 1. Etage / 1. Obergeschoss

WNFL: 46,40m²

Garten: 38,30m²

Balkon: 3,10m²

Loggia: 5,00m²

Terrasse: -

Anzahl Keller: 1

Kellerfläche: 3,30m²

Ausrichtung: Norden-Osten

WULZENDORFSTRASSE 101 | 1220 WIEN

1. OBERGESCHOSS

↑ NORDEN

43

46,4 m²

VERFÜGBARE EINHEITEN

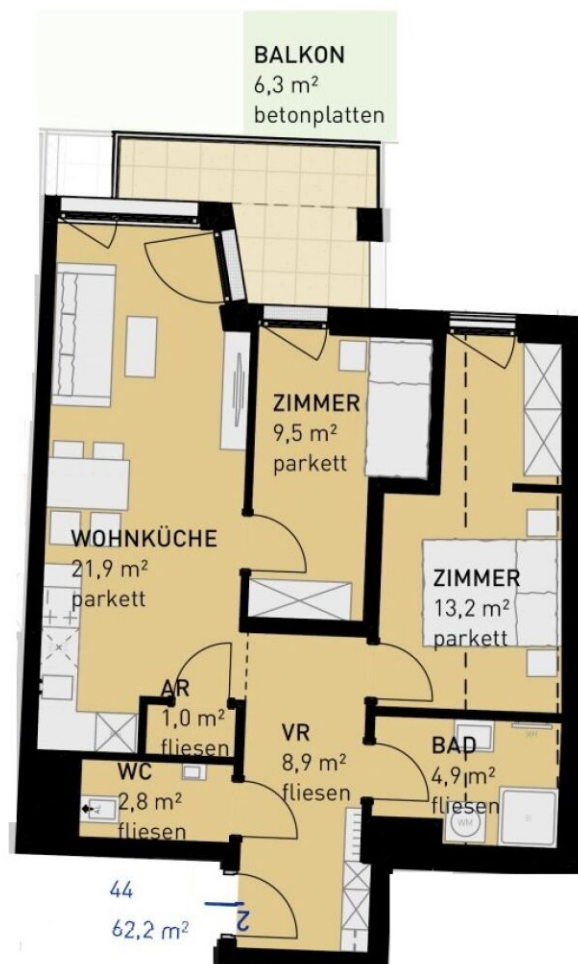


Top 44

Endnutzerpreis: € 404.500,00

62,20 m²

Anlegerpreis: € 376.185,00



Stiege:

Top: 44

Zimmer: 3

Geschoss: 1. Etage / 1. Obergeschoss

WNFL: 62,20m²

Garten 82,20m²

Balkon: 6,30m²

Loggia: -

Terrasse: -

Anzahl Keller: 1

Kellerfläche: 3,80m²

Ausrichtung: Norden-Osten

WULZENDORFSTRASSE 101 | 1220 WIEN

1. OBERGESCHOSS

↑ NORDEN

VERFÜGBARE EINHEITEN

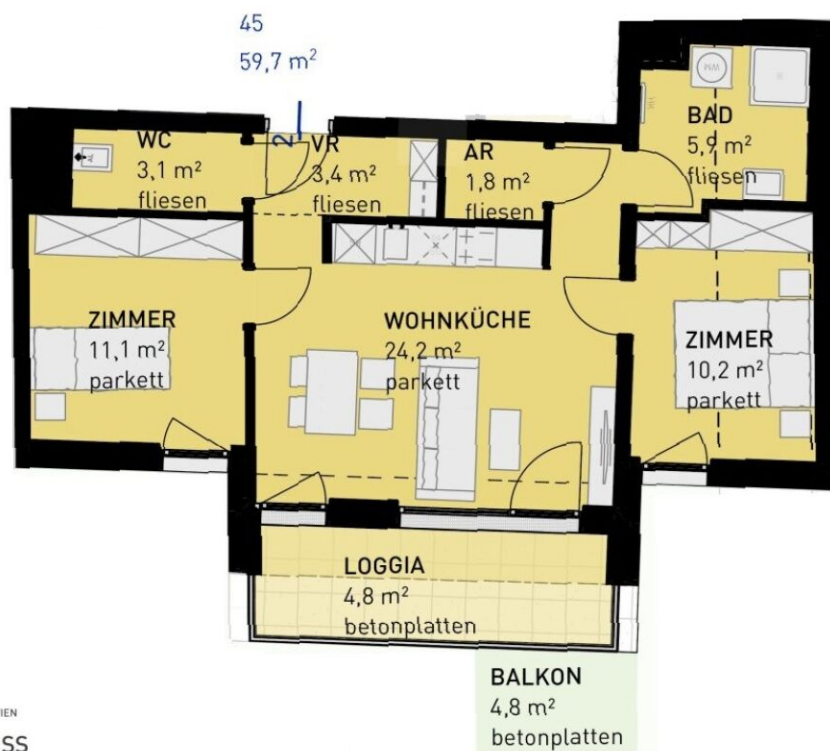


Top 45

59,70 m²

Endnutzerpreis: € 419.500,00

Anlegerpreis: € 390.135,00



Stiege:

Top: 45

Zimmer: 3

Geschoss: 1. Etage / 1. Obergeschoss

WNFL: 59,70m²

Garten 82,70m²

Balkon: 4,80m²

Loggia: 4,80m²

Terrasse: -

Anzahl Keller: 1

Kellerfläche: 3,80m²

Ausrichtung: Süden

WULZENDORFSTRASSE 101 | 1220 WIEN

1. OBERGESCHOSS

↑ NORDEN

VERFÜGBARE EINHEITEN

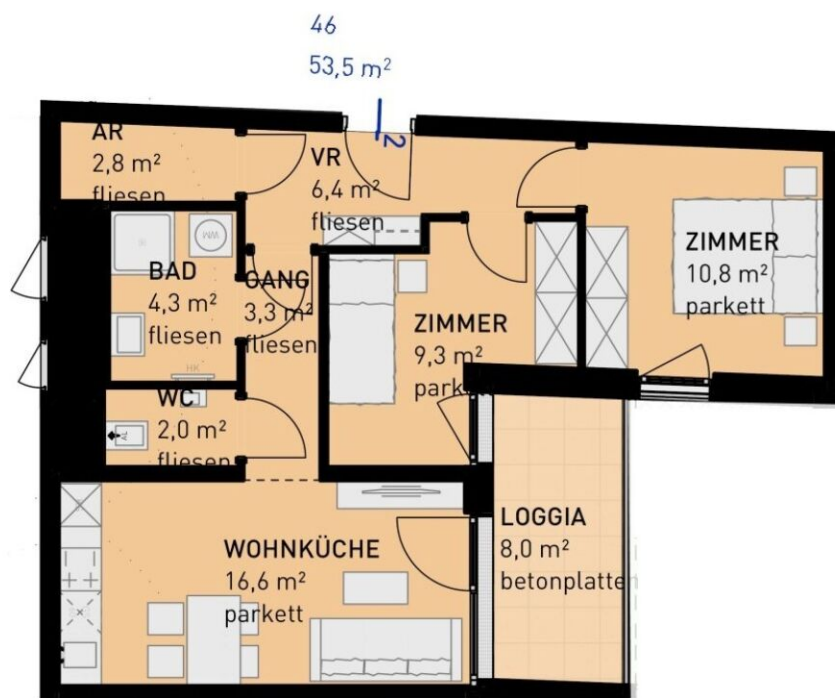


Top 46

53,50 m²

Endnutzerpreis: € 332.500,00

Anlegerpreis: € 309.225,00



Stiege:

Top: 46

Zimmer: 3

Geschoss: 1. Etage / 1. Obergeschoss

WNFL: 53,50m²

Garten 38,70m²

Balkon: -

Loggia: 8,00m²

Terrasse: -

Anzahl Keller: 1

Kellerfläche: 3,80m²

Ausrichtung: Osten

WULZENDORFSTRASSE 101 | 1220 WIEN

1. OBERGESCHOSS

↑ NORDEN

VERFÜGBARE EINHEITEN

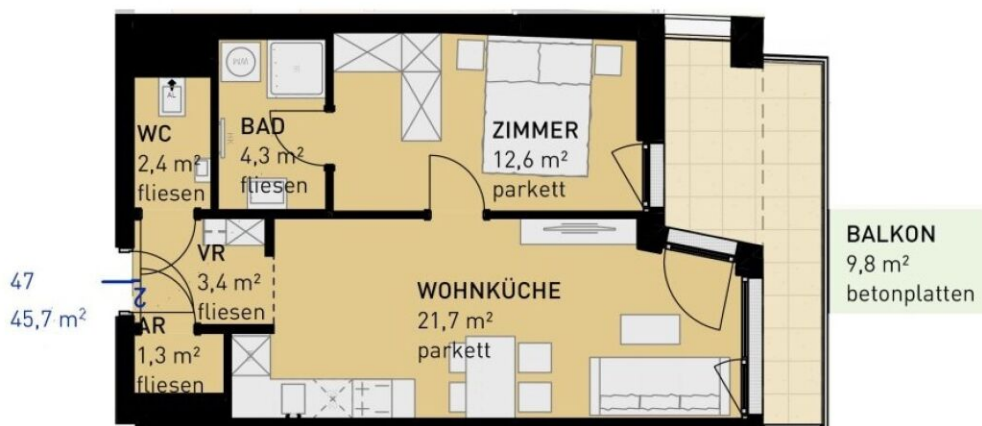


Top 47

45,70 m²

Endnutzerpreis: € 306.500,00

Anlegerpreis: € 285.045,00



Stiege:

Top: 47

Zimmer: 2

Geschoss: 1. Etage / 1. Obergeschoss

WNFL: 45,70m²

Garten: -

Balkon: 9,80m²

Loggia: -

Terrasse: -

Anzahl Keller: 1

Kellerfläche: 5,90m²

Ausrichtung: Süden-Osten

WULZENDORFSTRASSE 101 | 1220 WIEN

1. OBERGESCHOSS

↑ NORDEN

VERFÜGBARE EINHEITEN

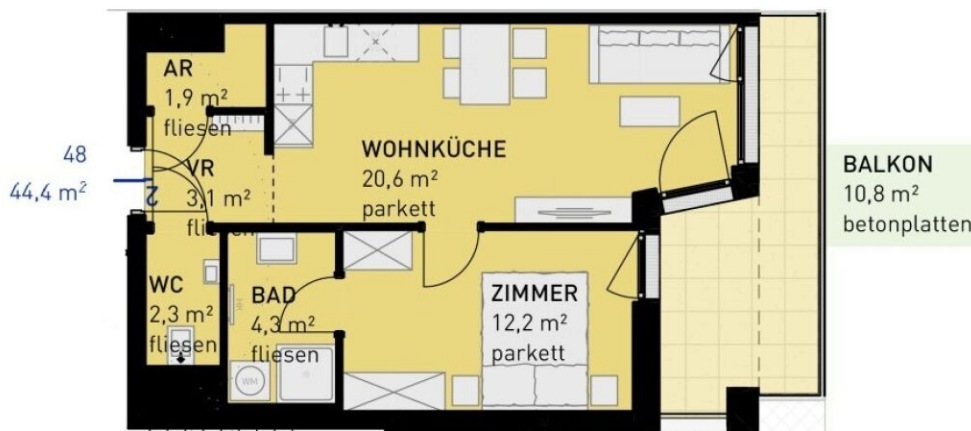


Top 48

44,40 m²

Endnutzerpreis: € 299.500,00

Anlegerpreis: € 278.535,00



Stiege:

Top: 48

Zimmer: 2

Geschoss: 1. Etage / 1. Obergeschoss

WNFL: 44,40m²

Garten -

Balkon: 10,80m²

Loggia: -

Terrasse: -

Anzahl Keller: 1

Kellerfläche: 5,90m²

Ausrichtung: Süden-Osten

WULZENDORFSTRASSE 101 | 1220 WIEN

1. OBERGESCHOSS

NORDEN

VERFÜGBARE EINHEITEN

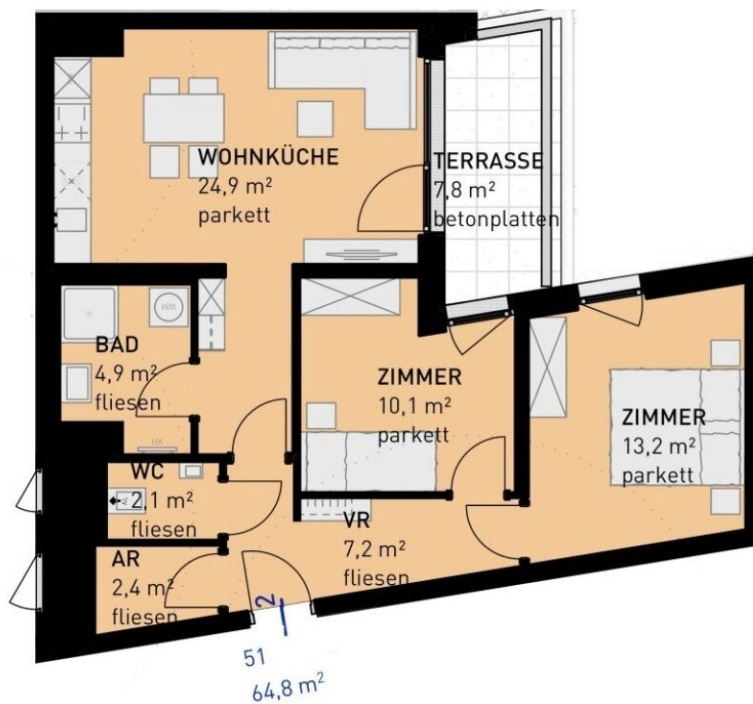


Top 51

Endnutzerpreis: € 359.500,00

64,80 m²

Anlegerpreis: € 334.335,00



Stiege:

Top: 51

Zimmer: 3

Geschoss: 2. Etage / 2. Obergeschoss

WNFL: 64,80m²

Garten 76,20m²

Balkon: -

Loggia: -

Terrasse: 7,80m²

Anzahl Keller: 1

Kellerfläche: 4,20m²

Ausrichtung: Süden-Osten

WULZENDORFSTRASSE 101 | 1220 WIEN

2. OBERGESCHOSS

↑ NORDEN

VERFÜGBARE EINHEITEN

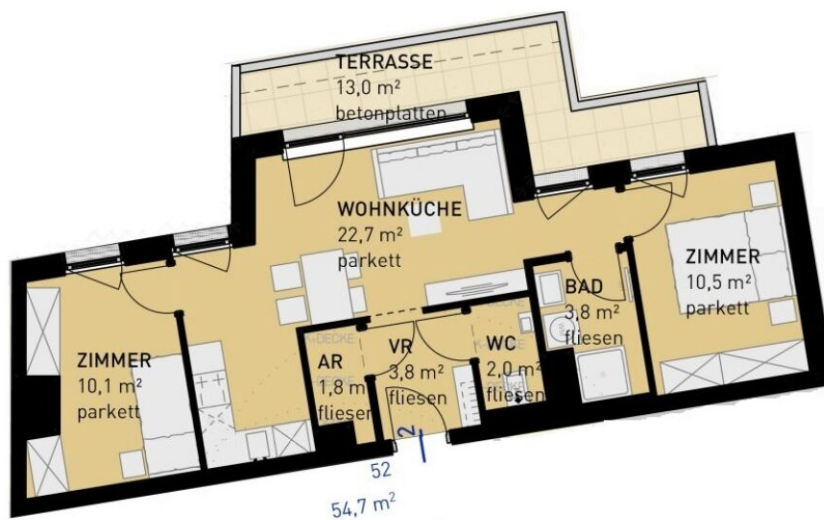


Top 52

54,70 m²

Endnutzerpreis: € 359.500,00

Anlegerpreis: € 334.335,00



Stiege:

Top: 52

Zimmer: 3

Geschoss: 2. Etage / 2. Obergeschoss

WNFL: 54,70m²

Garten 59,10m²

Balkon: -

Loggia: -

Terrasse: 13,00m²

Anzahl Keller: 1

Kellerfläche: 3,50m²

Ausrichtung: Norden

WULZENDORFSTRASSE 101 | 1220 WIEN

2. OBERGESCHOSS

↑ NORDEN

VERFÜGBARE EINHEITEN

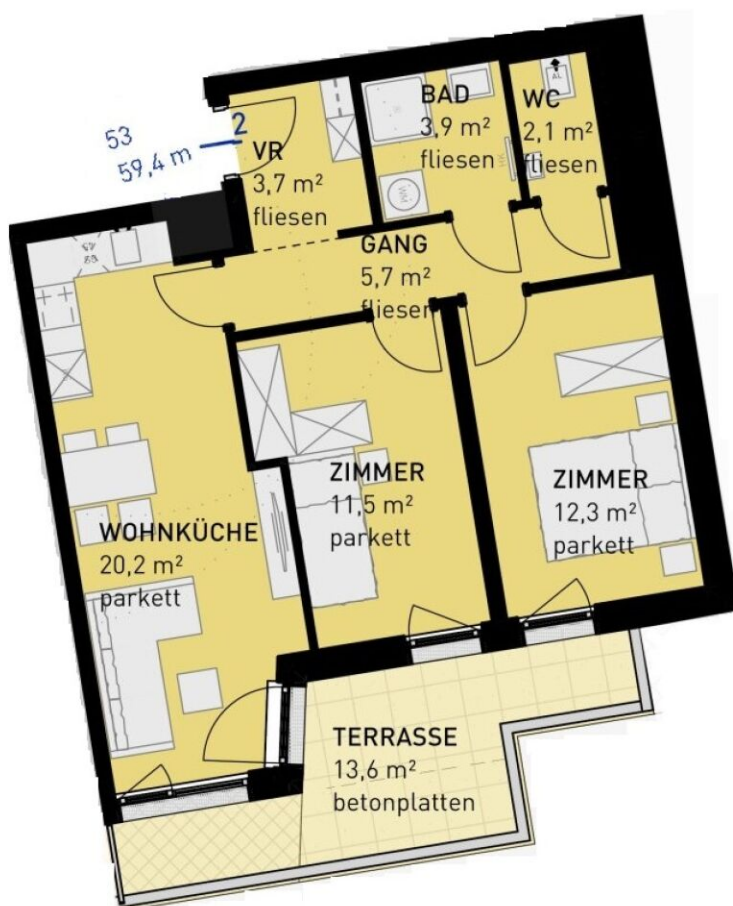


Top 53

59,40 m²

Endnutzerpreis: € 399.500,00

Anlegerpreis: € 371.535,00



Stiege:

Top: 53

Zimmer: 3

Geschoss: 2. Etage / 2. Obergeschoss

WNFL: 59,40m²

Garten 51,10m²

Balkon: -

Loggia: -

Terrasse: 13,60m²

Anzahl Keller: 1

Kellerfläche: 3,40m²

Ausrichtung: Süden

WULZENDORFSTRASSE 101 | 1220 WIEN

2. OBERGESCHOSS

↑ NORDEN

VERFÜGBARE EINHEITEN

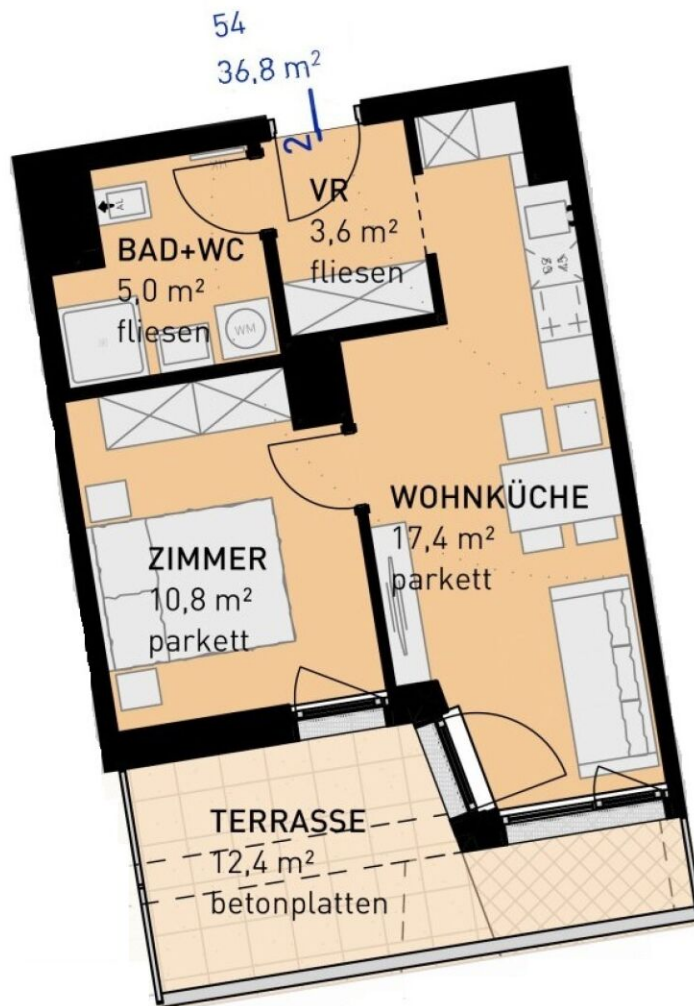


Top 54

36,80 m²

Endnutzerpreis: € 249.500,00

Anlegerpreis: € 232.035,00



Stiege:

Top: 54

Zimmer: 2

Geschoss: 2. Etage / 2. Obergeschoss

WNFL: 36,80m²

Garten: -

Balkon: -

Loggia: -

Terrasse: 12,40m²

Anzahl Keller: 1

Kellerfläche: 3,50m²

Ausrichtung: Süden

WULZENDORFSTRASSE 101 | 1220 WIEN

2. OBERGESCHOSS

↑ NORDEN

VERFÜGBARE EINHEITEN

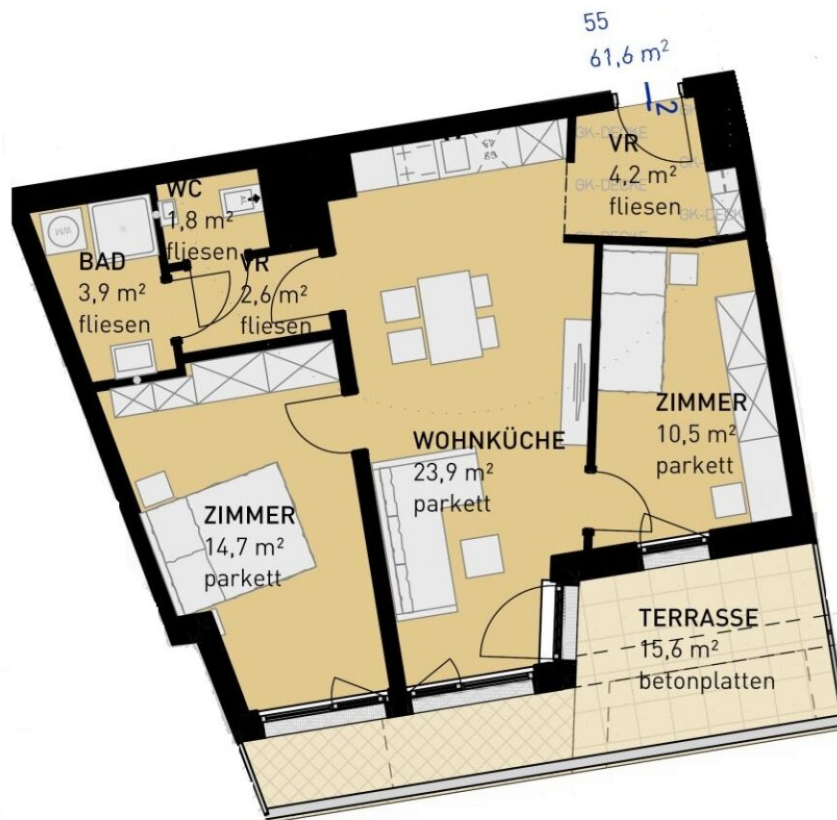


Top 55

61,60 m²

Endnutzerpreis: € 417.500,00

Anlegerpreis: € 388.275,00



Stiege:

Top: 55

Zimmer: 3

Geschoss: 2. Etage / 2. Obergeschoss

WNFL: 61,60m²

Garten 59,10m²

Balkon: -

Loggia: -

Terrasse: 15,60m²

Anzahl Keller: 1

Kellerfläche: 3,40m²

Ausrichtung: Süden

WULZENDORFSTRASSE 101 | 1220 WIEN
2. OBERGESCHOSS
NORDEN

VERFÜGBARE EINHEITEN



Top 57

36,90 m²

Endnutzerpreis: € 262.500,00

Anlegerpreis: € 244.125,00



Stiege:

Top: 57

Zimmer: 2

Geschoss: 2. Etage / 2. Obergeschoss

WNFL: 36,90m²

Garten -

Balkon: -

Loggia: 4,50m²

Terrasse: 1,90m²

Anzahl Keller: 1

Kellerfläche: 2,20m²

Ausrichtung: Norden-Westen

WULZENDORFSTRASSE 101 | 1220 WIEN

2. OBERGESCHOSS

↑ NORDEN

VERFÜGBARE EINHEITEN

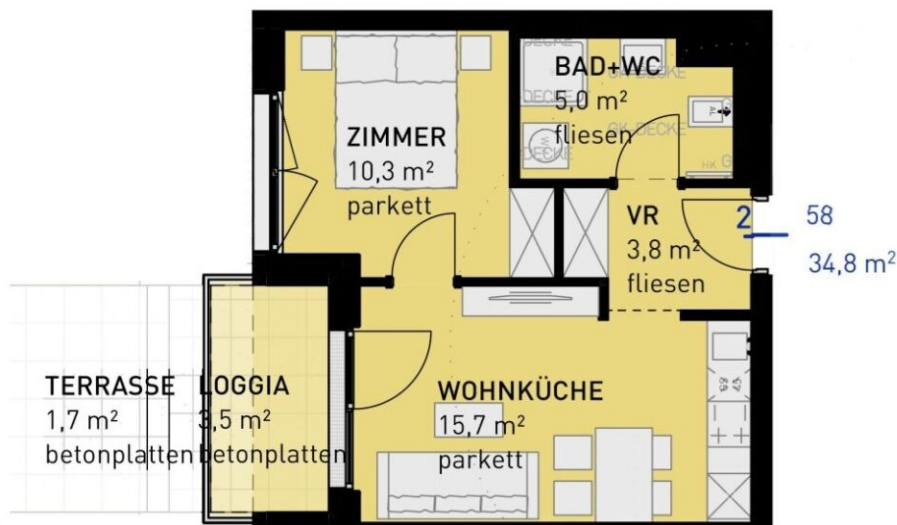


Top 58

34,80 m²

Endnutzerpreis: € 242.500,00

Anlegerpreis: € 225.525,00



- Stiege:
- Top: 58
- Zimmer: 2
- Geschoss: 2. Etage / 2. Obergeschoss
- WNFL: 34,80m²
- Garten: -
- Balkon: -
- Loggia: 3,50m²
- Terrasse: 1,70m²
- Anzahl Keller: 1
- Kellerfläche: 2,20m²
- Ausrichtung: Norden-Westen

WULZENDORFSTRASSE 101 | 1220 WIEN
2. OBERGESCHOSS
↑ NORDEN

VERFÜGBARE EINHEITEN

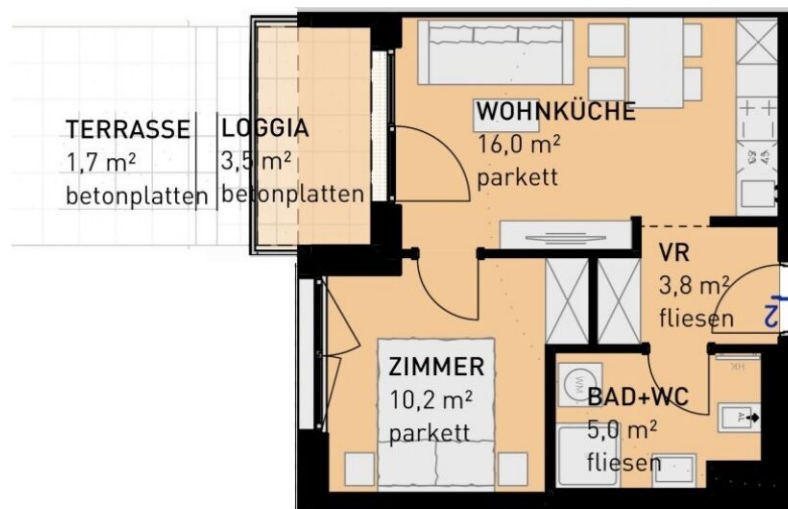


Top 59

35,00 m²

Endnutzerpreis: € 243.500,00

Anlegerpreis: € 226.455,00



Stiege:

Top: 59

Zimmer: 2

Geschoss: 2. Etage / 2. Obergeschoss

WNFL: 35,00m²

Garten -

Balkon: -

Loggia: 3,50m²

Terrasse: 1,70m²

Anzahl Keller: 1

Kellerfläche: 2,20m²

Ausrichtung: Norden-Westen

WULZENDORFSTRASSE 101 | 1220 WIEN
2. OBERGESCHOSS
↑ NORDEN

VERFÜGBARE EINHEITEN

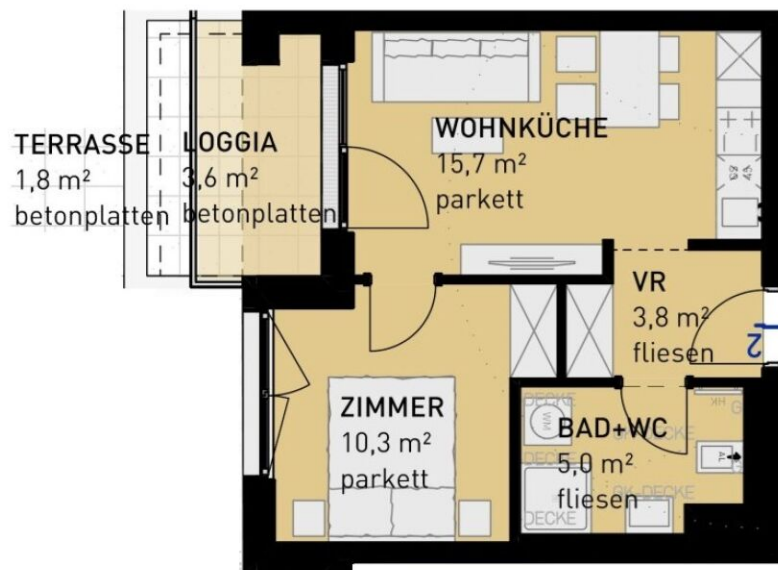


Top 60

34,80 m²

Endnutzerpreis: € 243.500,00

Anlegerpreis: € 226.455,00



Stiege:

Top: 60

Zimmer: 2

Geschoss: 2. Etage / 2. Obergeschoss

WNFL: 34,80m²

Garten -

Balkon: -

Loggia: 3,60m²

Terrasse: 1,80m²

Anzahl Keller: 1

Kellerfläche: 2,20m²

Ausrichtung: Norden-Westen

WULZENDORFSTRASSE 101 | 1220 WIEN

2. OBERGESCHOSS

↑ NORDEN

VERFÜGBARE EINHEITEN

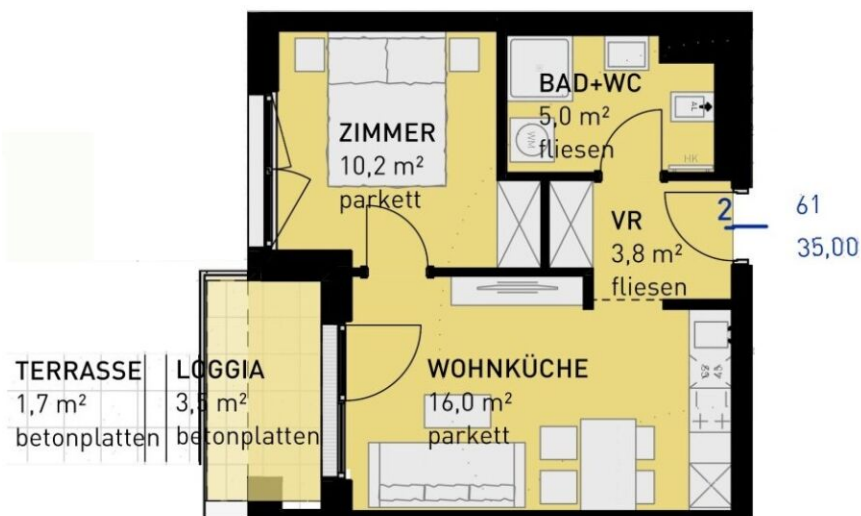


Top 61

35,00 m²

Endnutzerpreis: € 243.500,00

Anlegerpreis: € 226.455,00



Stiege:

Top: 61

Zimmer: 2

Geschoss: 2. Etage / 2. Obergeschoss

WNFL: 35,00m²

Garten -

Balkon: -

Loggia: 3,50m²

Terrasse: 1,70m²

Anzahl Keller: 1

Kellerfläche: 2,20m²

Ausrichtung: Norden-Westen

WULZENDORFSTRASSE 101 | 1220 WIEN

2. OBERGESCHOSS

↑ NORDEN

VERFÜGBARE EINHEITEN

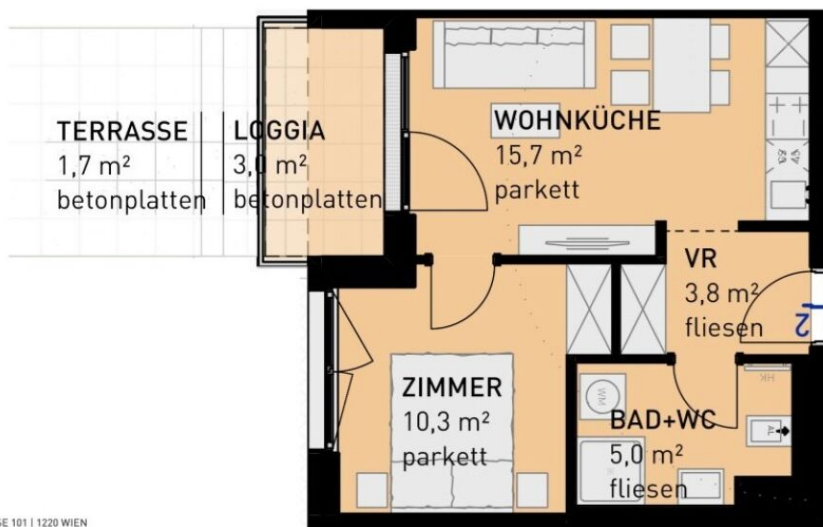


Top 62

34,80 m²

Endnutzerpreis: € 239.500,00

Anlegerpreis: € 222.735,00



62

34,8 m²

Stiege:

Top: 62

Zimmer: 2

Geschoss: 2. Etage / 2. Obergeschoss

WNFL: 34,80m²

Garten -

Balkon: -

Loggia: 3,00m²

Terrasse: 1,70m²

Anzahl Keller: 1

Kellerfläche: 2,20m²

Ausrichtung: Norden-Westen

WULZENDORFSTRASSE 101 | 1220 WIEN

2. OBERGESCHOSS

↑ NORDEN

VERFÜGBARE EINHEITEN

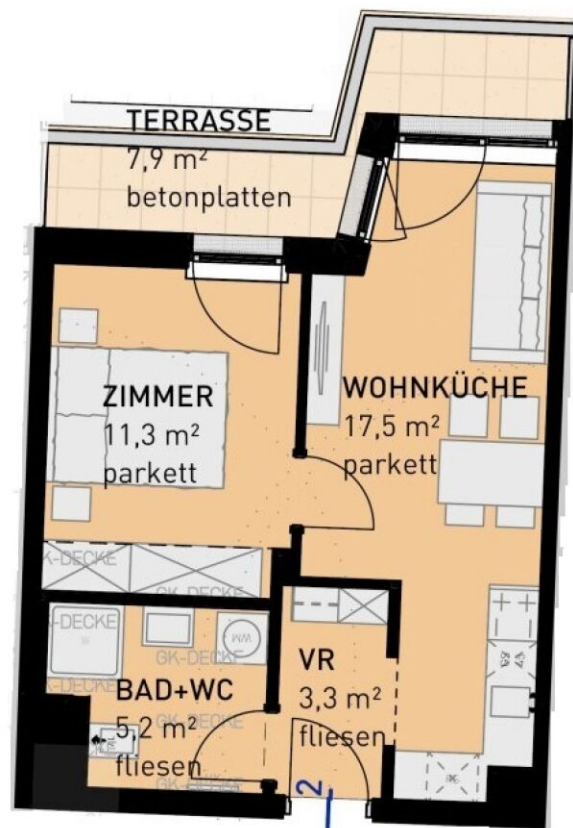


Top 65

37,30 m²

Endnutzerpreis: € 246.500,00

Anlegerpreis: € 229.245,00



Stiege:

Top: 65

Zimmer: 2

Geschoss: 2. Etage / 2. Obergeschoss

WNFL: 37,30m²

Garten: -

Balkon: -

Loggia: -

Terrasse: 7,90m²

Anzahl Keller: 1

Kellerfläche: 2,20m²

Ausrichtung: Norden-Osten

WULZENDORFSTRASSE 101 | 1220 WIEN

2. OBERGESCHOSS

↑ NORDEN

65

37,3 m²

VERFÜGBARE EINHEITEN

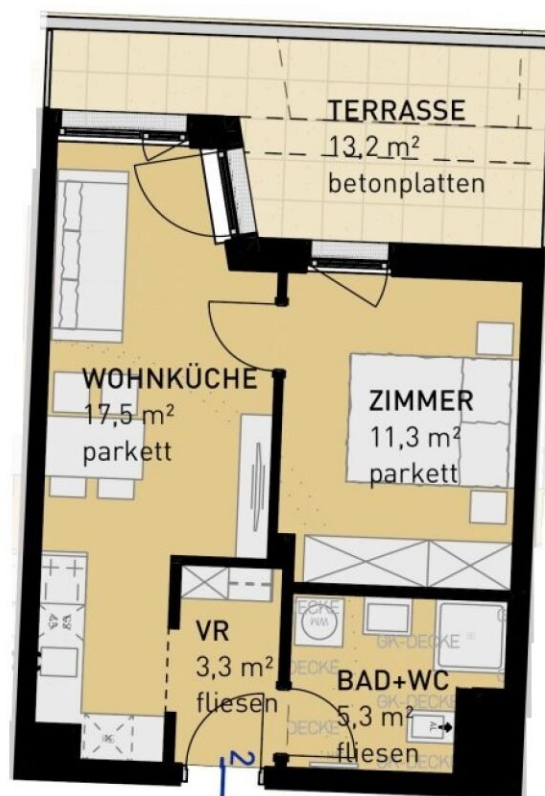


Top 66

37,40 m²

Endnutzerpreis: € 254.500,00

Anlegerpreis: € 236.685,00



Stiege:

Top: 66

Zimmer: 2

Geschoss: 2. Etage / 2. Obergeschoss

WNFL: 37,40m²

Garten: -

Balkon: -

Loggia: -

Terrasse: 13,20m²

Anzahl Keller: 1

Kellerfläche: 2,20m²

Ausrichtung: Norden-Osten

WULZENDORFSTRASSE 101 | 1220 WIEN

2. OBERGESCHOSS

↑ NORDEN

66

37,4 m²

VERFÜGBARE EINHEITEN

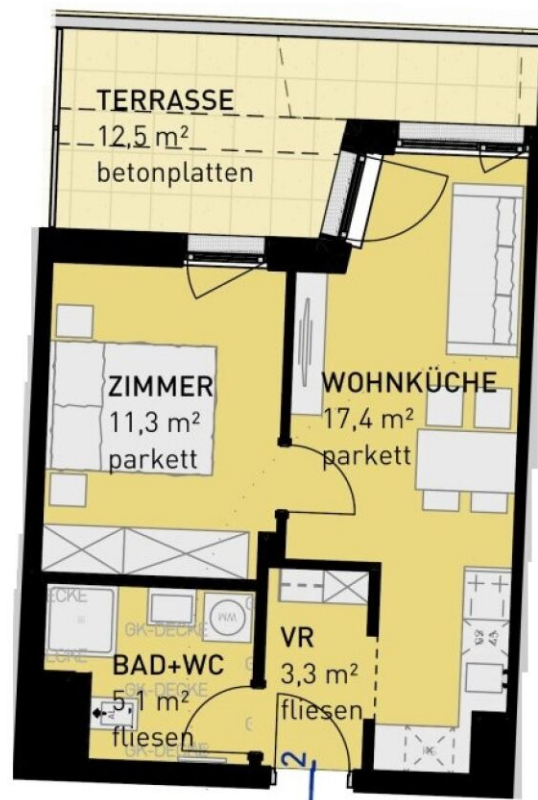


Top 67

37,10 m²

Endnutzerpreis: € 251.500,00

Anlegerpreis: € 233.895,00



Stiege:

Top: 67

Zimmer: 2

Geschoss: 2. Etage / 2. Obergeschoss

WNFL: 37,10m²

Garten -

Balkon: -

Loggia: -

Terrasse: 12,50m²

Anzahl Keller: 1

Kellerfläche: 2,20m²

Ausrichtung: Norden-Osten

WULZENDORFSTRASSE 101 | 1220 WIEN

2. OBERGESCHOSS

↑ NORDEN

67

37,1 m²

VERFÜGBARE EINHEITEN

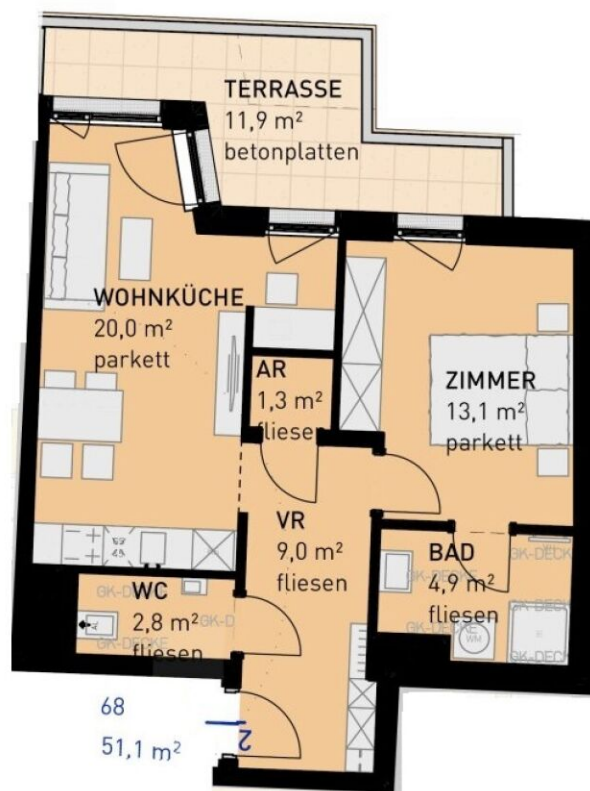


Top 68

51,10 m²

Endnutzerpreis: € 343.500,00

Anlegerpreis: € 319.450,00



Stiege:

Top: 68

Zimmer: 2

Geschoss: 2. Etage / 2. Obergeschoss

WNFL: 51,10m²

Garten 84,50m²

Balkon: -

Loggia: -

Terrasse: 11,90m²

Anzahl Keller: 1

Kellerfläche: 3,90m²

Ausrichtung: Norden-Osten

WULZENDORFSTRASSE 101 | 1220 WIEN

2. OBERGESCHOSS

↑ NORDEN

VERFÜGBARE EINHEITEN

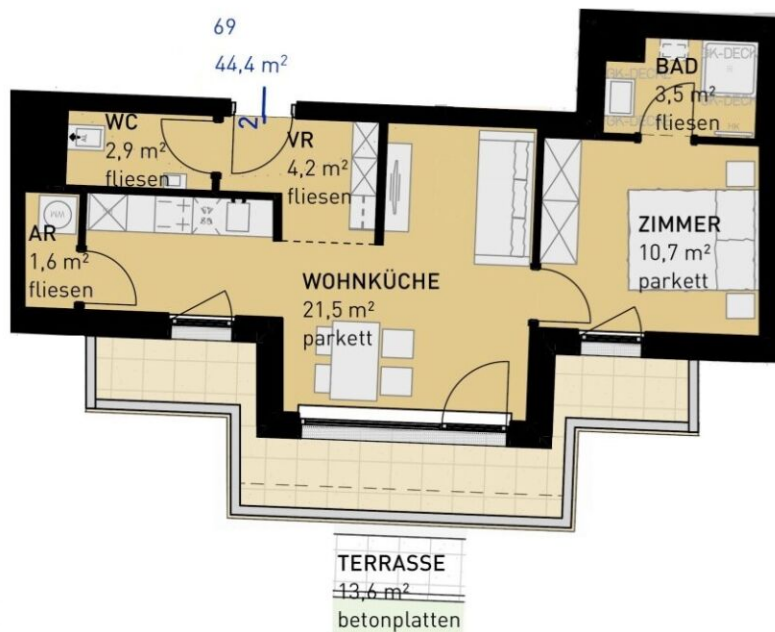


Top 69

44,40 m²

Endnutzerpreis: € 304.500,00

Anlegerpreis: € 283.185,00



Stiege:

Top: 69

Zimmer: 2

Geschoss: 2. Etage / 2. Obergeschoss

WNFL: 44,40m²

Garten 37,40m²

Balkon: -

Loggia: -

Terrasse: 13,60m²

Anzahl Keller: 1

Kellerfläche: 3,90m²

Ausrichtung: Süden-Westen

WULZENDORFSTRASSE 101 | 1220 WIEN

2. OBERGESCHOSS

↑ NORDEN

VERFÜGBARE EINHEITEN

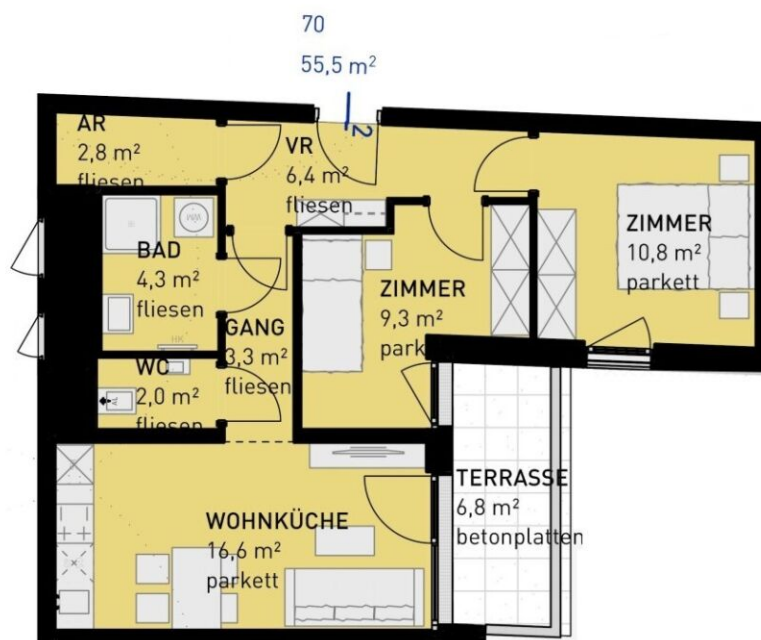


Top 70

55,50 m²

Endnutzerpreis: € 349.500,00

Anlegerpreis: € 325.035,00



Stiege:

Top: 70

Zimmer: 3

Geschoss: 2. Etage / 2. Obergeschoss

WNFL: 55,50m²

Garten 60,40m²

Balkon: -

Loggia: -

Terrasse: 6,80m²

Anzahl Keller: 1

Kellerfläche: 3,90m²

Ausrichtung: Süden-Osten

WULZENDORFSTRASSE 101 | 1220 WIEN

2. OBERGESCHOSS

↑ NORDEN

VERFÜGBARE EINHEITEN

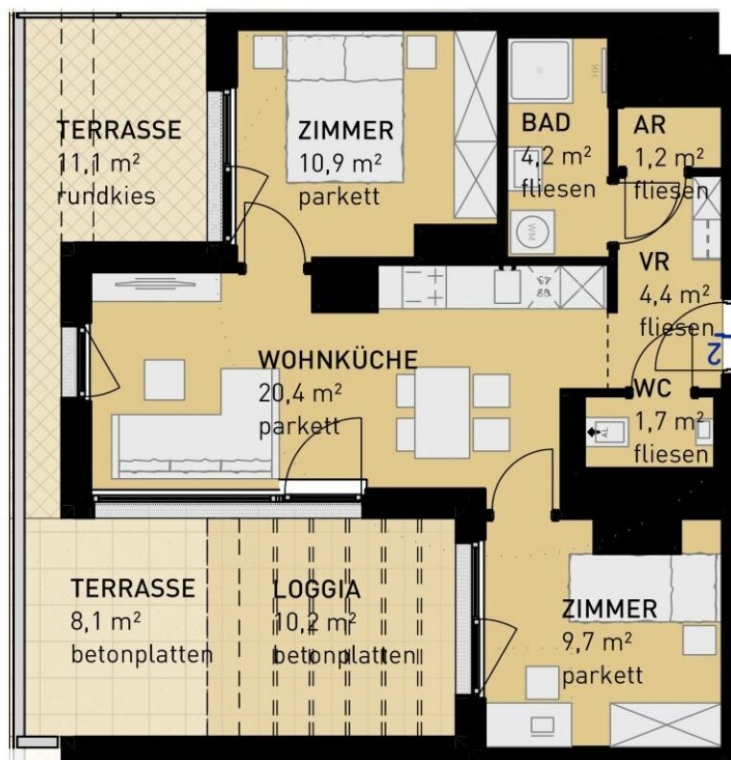


Top 76

52,50 m²

Endnutzerpreis: € 437.500,00

Anlegerpreis: € 406.875,00



76
52,5 m²

Stiege:

Top: 76

Zimmer: 3

Geschoss: 3. Etage / 3. Obergeschoss

WNFL: 52,50m²

Garten 70,90m²

Balkon: -

Loggia: 10,20m²

Terrasse: 19,20m²

Anzahl Keller: 1

Kellerfläche: 5,90m²

Ausrichtung: Norden-Westen

WULZENDORFSTRASSE 101 | 1220 WIEN

3. OBERGESCHOSS

↑ NORDEN

VERFÜGBARE EINHEITEN

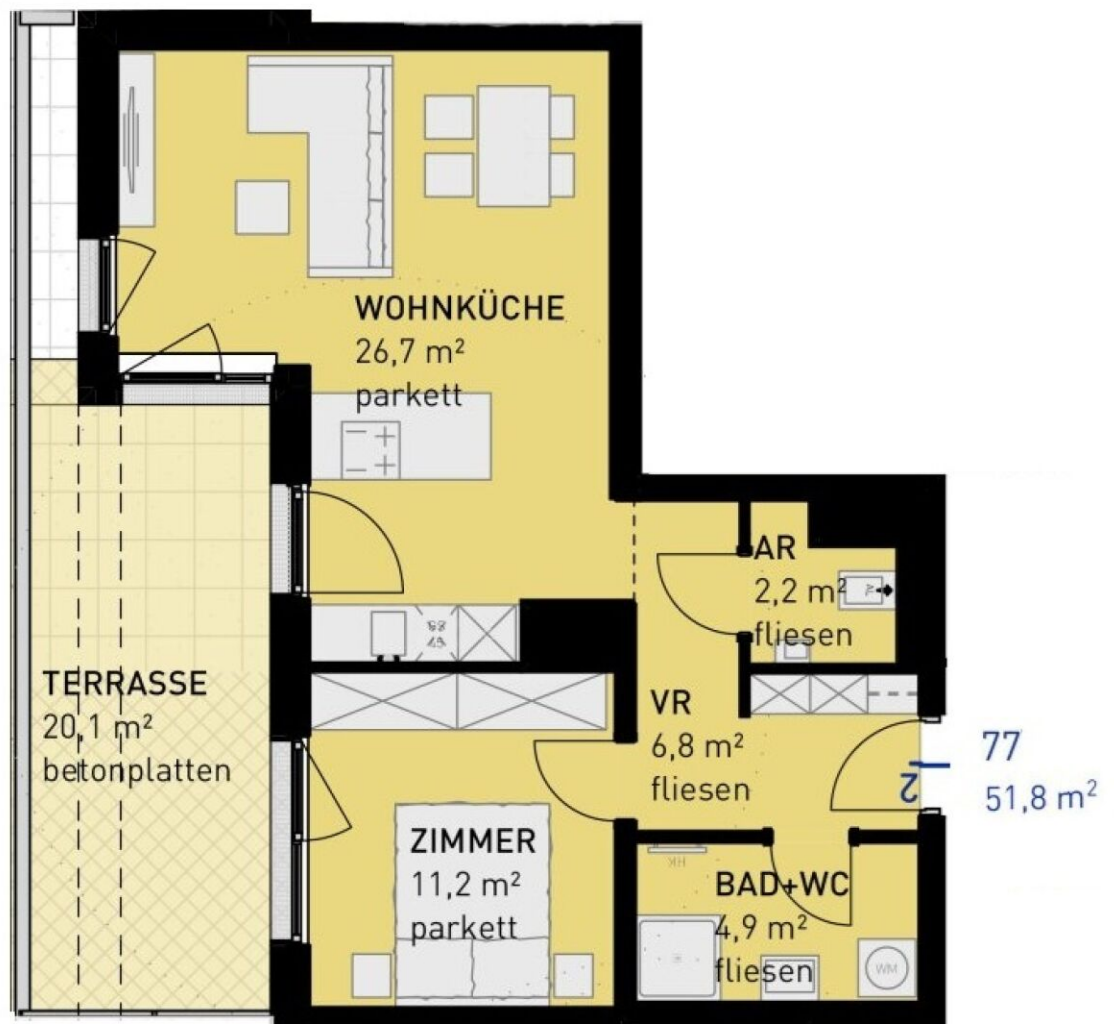


Top 77

51,90 m²

Endnutzerpreis: € 437.500,00

Anlegerpreis: € 437.500,00



WULZENDORFSTRASSE 101 | 1220 WIEN

3. OBERGESCHOSS

↑ NORDEN