

# Ankommen. Wohlfühlen. Zuhause sein. Exklusive Neubau-Wohnhausanlage mit durchdachtem Wohnkomfort!

Süßenbrunner Straße 14-18 | 2201 Gerasdorf bei Wien



teamneunzehn-Gruppe

Handelskai 94-96/21.0G | Millennium Tower, 1200 Wien  
T +43 1 236 97 97  
[www.teamneunzehn.at](http://www.teamneunzehn.at)

## KEY FACTS

---

<b>Adresse:</b>	2201 Gerasdorf bei Wien, Süßenbrunner Straße 14-18
<b>Objektart:</b>	Wohnung
<b>Bauart:</b>	Neubau
<b>Zustand:</b>	Erstbezug
<b>verfügbare Einheiten:</b>	2 von 8 verfügbar
<b>Zimmer:</b>	3 - 3

## NEBENKOSTEN

---

<b>Grunderwerbsteuer:</b>	3,5% des Kaufpreises
<b>Eintragungsgebühr:</b>	1,1% des Kaufpreises
<b>Provision:</b>	Provision bezahlt der Abgeber.





## AUSSTATTUNG

---

## ENERGIEAUSWEIS

---

- HWB 29.87 kWh/m<sup>2</sup>a
- Klasse B

## Gesundheit

Arzt	2.800 m
Apotheke	400 m
Klinik	4.600 m
Krankenhaus	3.875 m

## Nahversorgung

Supermarkt	375 m
Bäckerei	425 m
Einkaufszentrum	2.925 m

## Verkehr

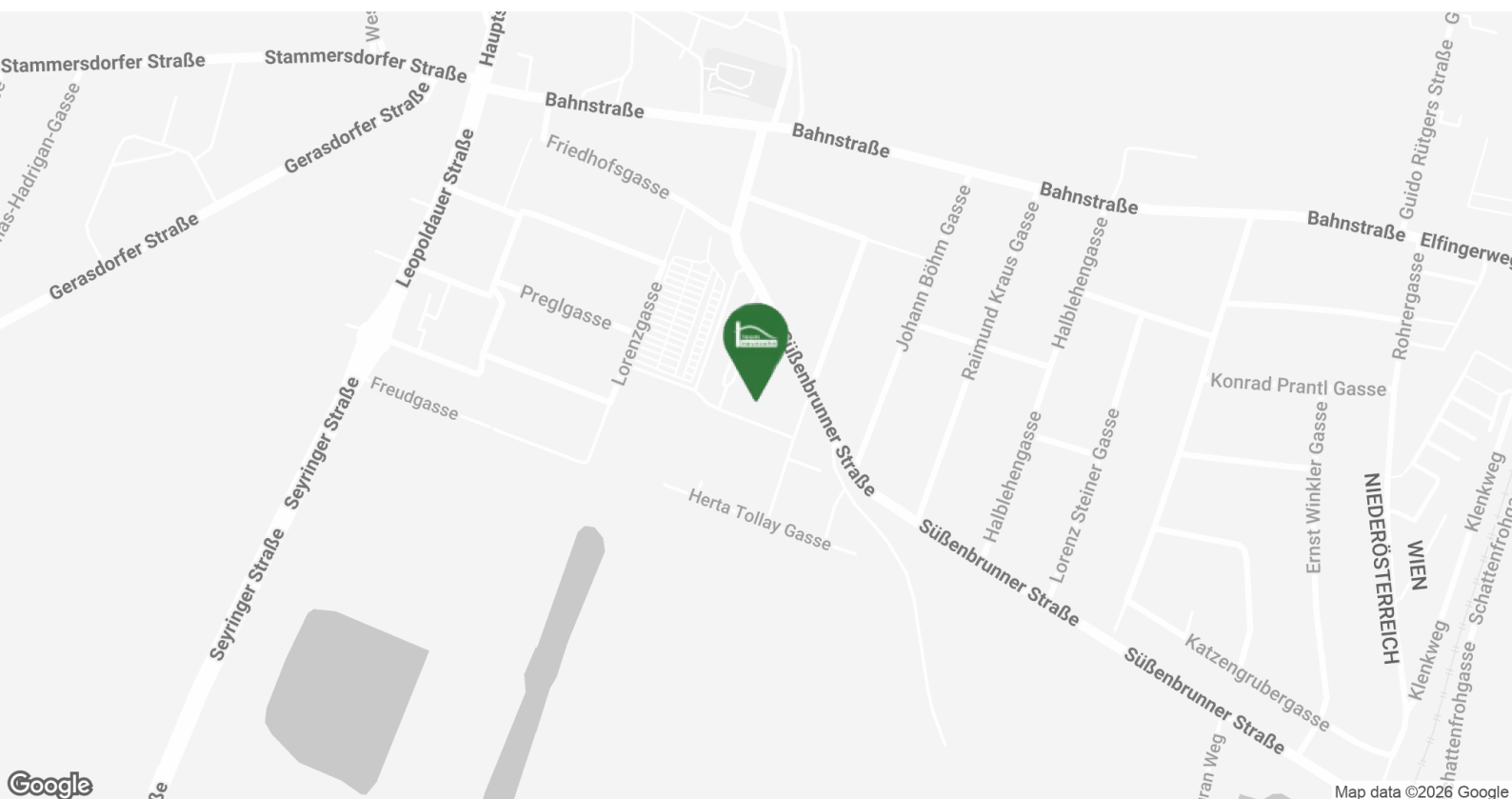
Bus	325 m
U-Bahn	2.050 m
Straßenbahn	3.875 m
Bahnhof	950 m
Autobahnanschluss	2.700 m

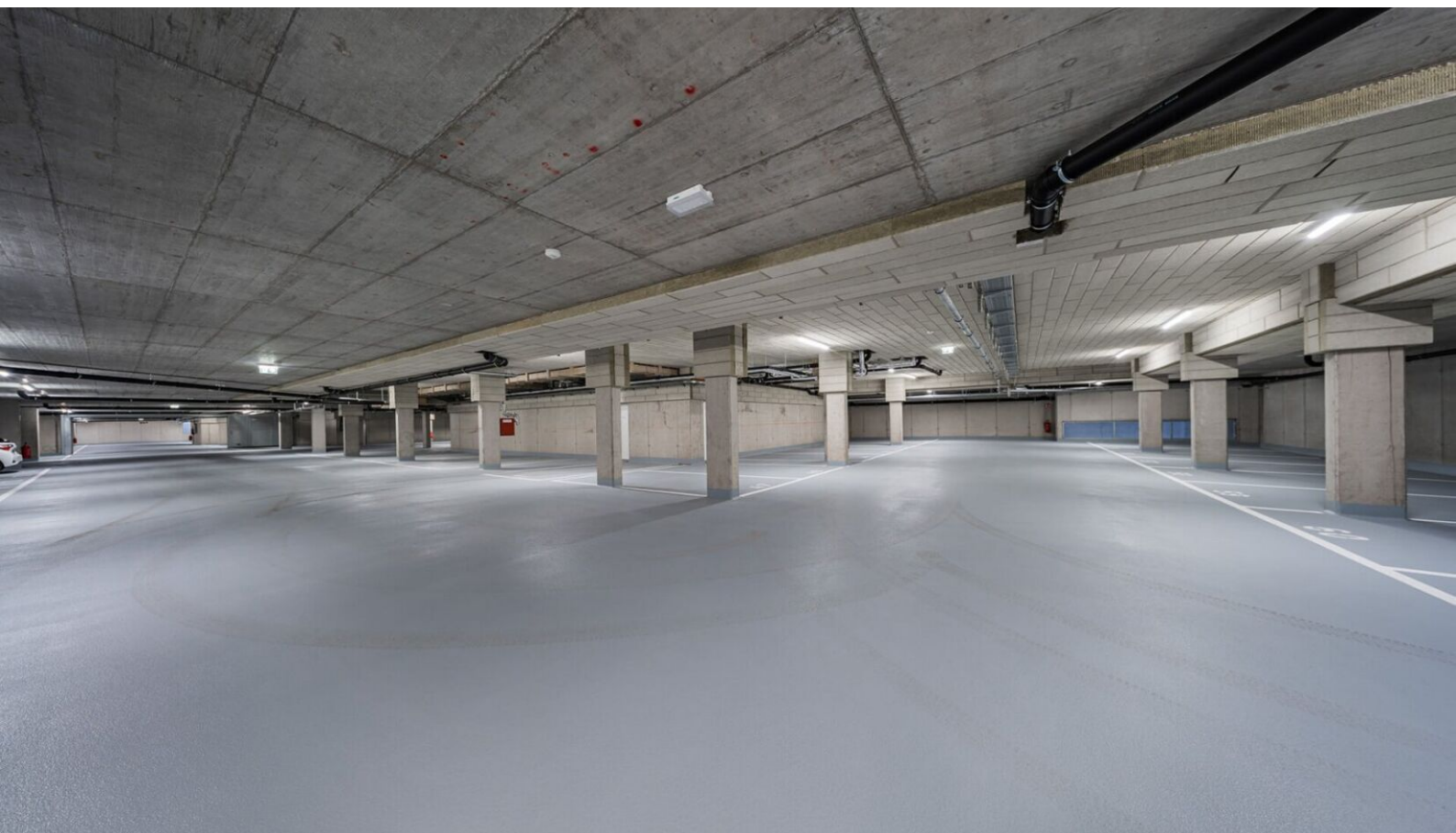
## Kinder & Schulen

Schule	275 m
Kindergarten	1.050 m
Universität	3.300 m
Höhere Schule	5.125 m

## Sonstige

Bank	400 m
Geldautomat	400 m
Post	400 m
Polizei	425 m





## Top 6 - Stiege 3

Endnutzerpreis: € 365.000,00

62,68 m<sup>2</sup>



SÜSSENBRUNNER STRASSE | 2201 GERASDORF | STIEGE 3

ERDGESCHOSS

← NORDEN

## Top 7 - Stiege 3

Endnutzerpreis: € 351.000,00

62,49 m<sup>2</sup>



SÜSSENBRUNNER STRASSE | 2201 GERASDORF | STIEGE 3

ERDGESCHOSS

← NORDEN