

AKTION 1 MONAT MIETZINSFREI!

Moderne Neubauwohnungen im Viertel Reininghaus!

Reininghausstraße 10 | 8020 Graz



teamneunzehn-Gruppe

Handelskai 94-96/21.0G | Millennium Tower, 1200 Wien
T +43 1 236 97 97
www.teamneunzehn.at

HIGHLIGHTS

- **Großzügige Freiflächen:** Jede Wohnung verfügt über einen Balkon oder eine Terrasse.
- **Urban Gardening:** Genießen Sie die gemeinschaftlichen Hochbeete auf dem Dach, ideal für Hobbygärtner
- **Tiefgaragenplätze und Fahrradboxen:** Bei Bedarf anmietbar, um Ihr Fahrzeug und Ihre Fahrräder sicher unterzubringen
- **Effiziente Beheizung:** Fernwärme versorgt die gesamte Anlage, alle Wohnungen verfügen über eine komfortable Fußbodenheizung

KEY FACTS

Adresse:	8020 Graz, Reininghausstraße 10
Objektart:	Wohnung
Bauart:	Neubau
Zustand:	neuwertig
verfügbare Einheiten:	16 von 138 verfügbar
Zimmer:	2 - 4
Beziehbar ab:	ab sofort, 01.09.2026, 01.07.2026, 01.08.2026
Befristung:	5 Jahre

NEBENKOSTEN

Kaution:	3 Bruttomonatsmieten
Provision:	Gemäß Erstauftraggeberprinzip bezahlt der Abgeber die Provision.





AUSSTATTUNG

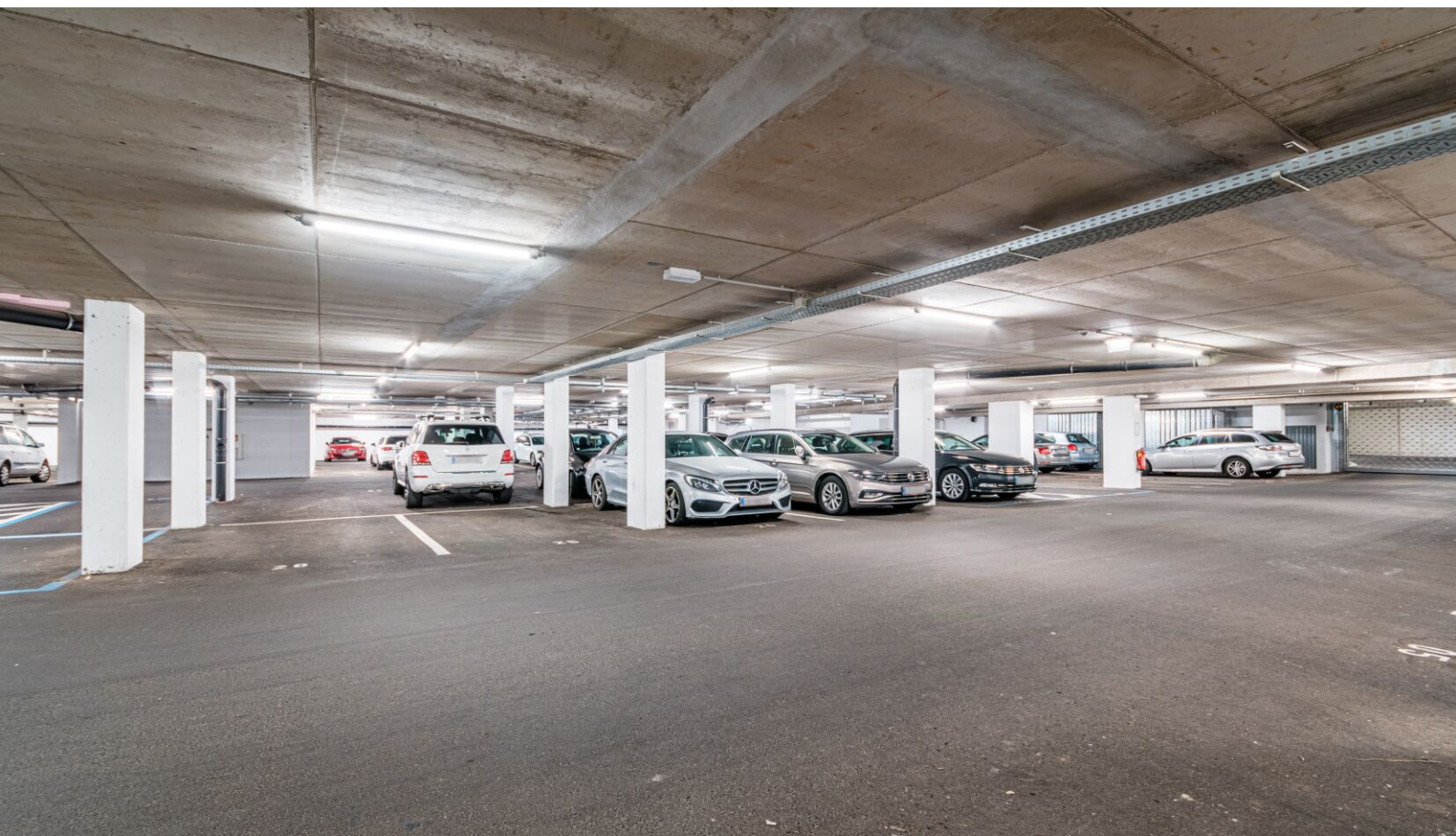
- **Moderne Einbauküchen:** Ausgestattet mit E-Herd, Dunstabzugshaube, Spüle, Backofen, Kühlschrank und Geschirrspüler
- **Vollwärmeschutzfassade:** Hohe Dämmung sorgt für niedrige Heizkosten
- **Barrierefreier Zugang:** Alle Stockwerke sind bequem per Lift erreichbar
- **Fußbodenheizung:** In allen Geschossen verlegt und über Fernwärme beheizt
- **Hochwertige Materialien:** Parkettböden in den Wohnräumen und Feinsteinzeugfliesen in den Nassräumen
- **Multimedia-Anschluss:** SAT-Anschluss in allen Wohnungen
- **Zusätzlicher Stauraum:** Jede Wohnung verfügt über ein Kellerabteil und Abstellmöglichkeiten für Fahrräder

- **Tiefgarage:** Direkt im Gebäude vorhanden

ENERGIEAUSWEIS

- HWB 27.47 kWh/m²a, 32.9 kWh/m²a
- Klasse B











Reininghauspark

 nur 7 Gehminuten entfernt



Schloss Eggenberg

 nur 26 Gehminuten entfernt

Top 3

48,94 m²

Gesamtmietzins: € 769,00

Kautions: 2.307,00

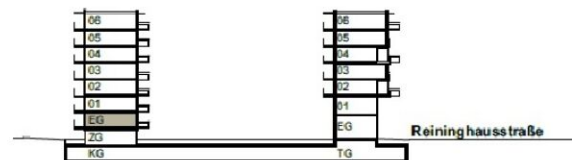


Reininghausstraße 10, 8020 Graz
EG: **Top 003**

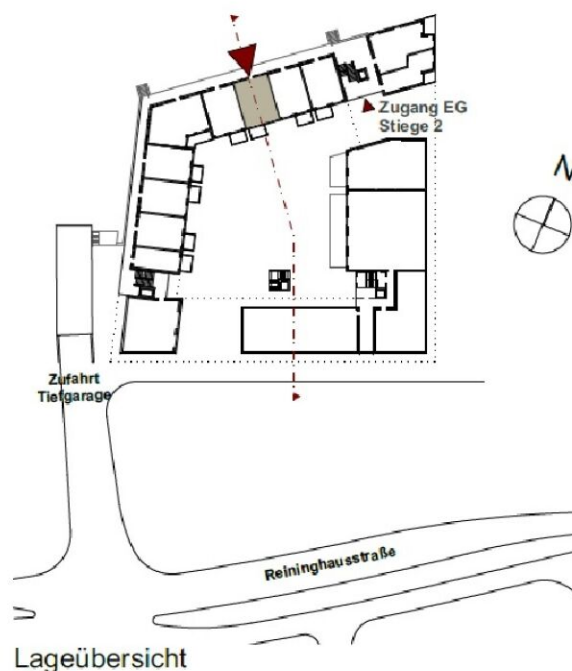
Garderobe	4,64 m ²
Bad	3,85 m ²
WC	2,13 m ²
Abstellraum	2,26 m ²
Zimmer	11,82 m ²
Wohnen	24,24 m ²

Wohnnutzfläche 48,94 m²

Balkon	5,65 m ²
Keller	3,03 m ²



Geschossübersicht



Lageübersicht

VERFÜGBARE EINHEITEN



Top 7

48,94 m²

Gesamtmietzins: € 769,00

Kaution: 2.307,00

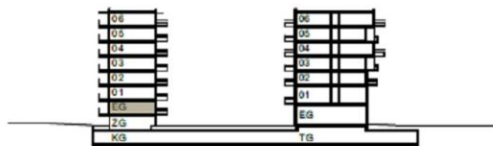
Reininghausstraße 10, 8020 Graz

EG: Top 007

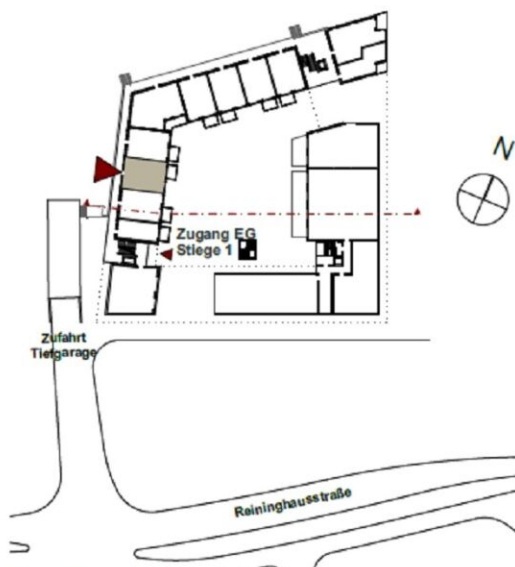
Garderobe	4,64 m ²
Bad	3,85 m ²
WC	2,13 m ²
Abstellraum	2,26 m ²
Zimmer	11,82 m ²
Wohnen	24,24 m ²

Wohnnutzfläche 48,94 m²

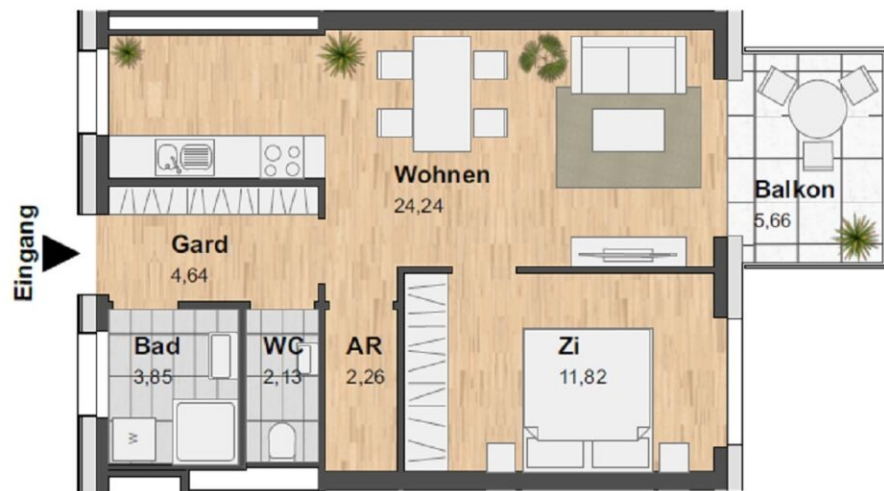
Balkon	5,66 m ²
Keller	3,03 m ²



Geschossübersicht



Lageübersicht



VERFÜGBARE EINHEITEN



Top 16

74,89 m²

Gesamtmietzins: € 1.399,01

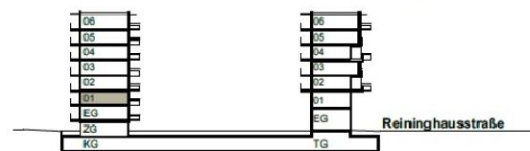
Kautions: 4.197,03

Reininghausstraße 10, 8020 Graz
1.OG: Top 016

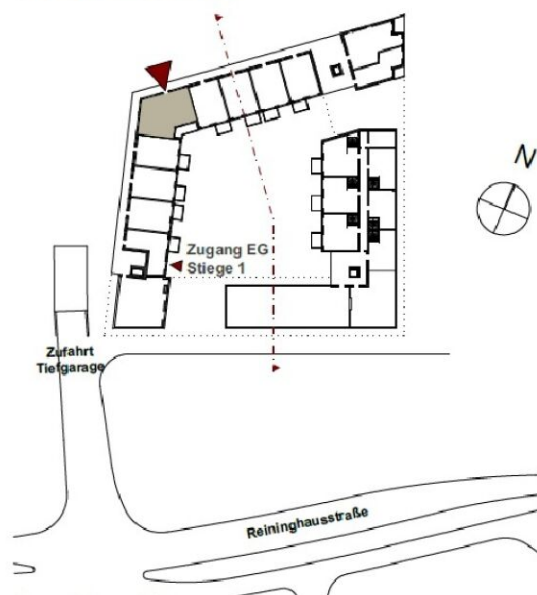
Garderobe	4,68 m ²
Bad	7,23 m ²
WC	1,45 m ²
Abstellraum	2,30 m ²
Zimmer 1	12,00 m ²
Zimmer 2	11,04 m ²
Wohnen	36,19 m ²
Loggia	8,44 m ²

Wohnnutzfläche 83,33 m²

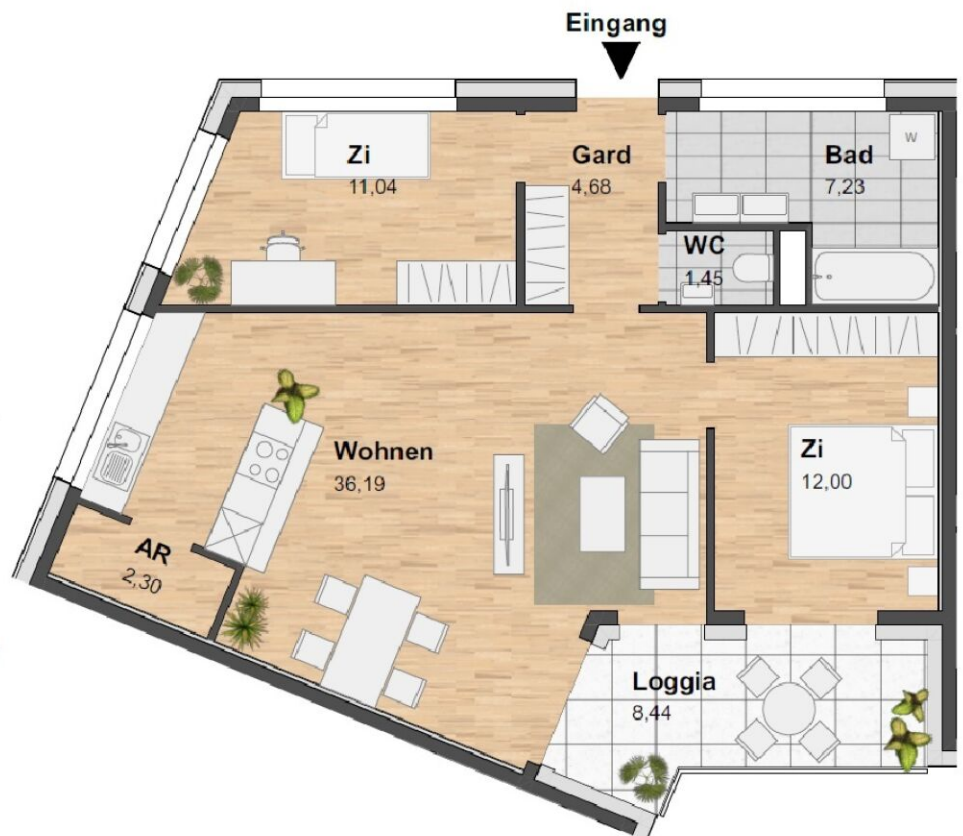
Keller 4,03 m²



Geschossübersicht



Lageübersicht



VERFÜGBARE EINHEITEN



Top 18

48,99 m²

Gesamtmietzins: € 779,00

Kaution: 2.337,00

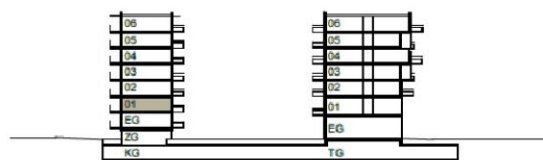
Reininghausstraße 10, 8020 Graz

1.OG: **Top 018**

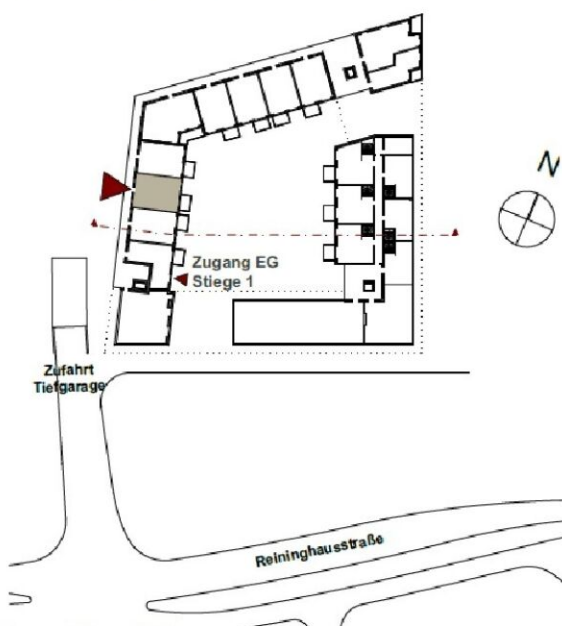
Garderobe	4,64 m ²
Bad	3,94 m ²
WC	2,10 m ²
Abstellraum	2,30 m ²
Zimmer	11,82 m ²
Wohnen	24,19 m ²

Wohnnutzfläche 48,99 m²

Balkon	5,66 m ²
Keller	3,03 m ²



Geschossübersicht



Lageübersicht



VERFÜGBARE EINHEITEN



Top 21

78,57 m²

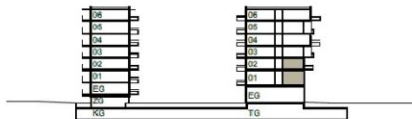
Gesamtmietzins: € 1.399,00

Kautions: 4.197,00

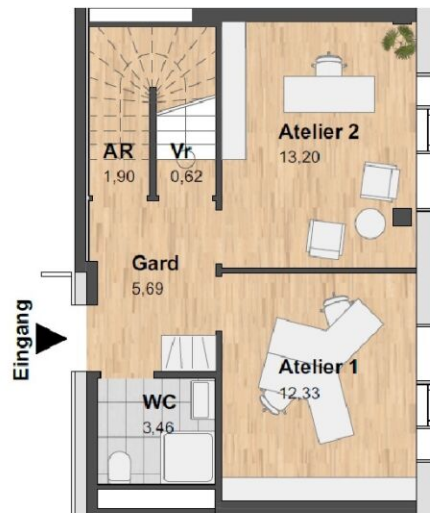
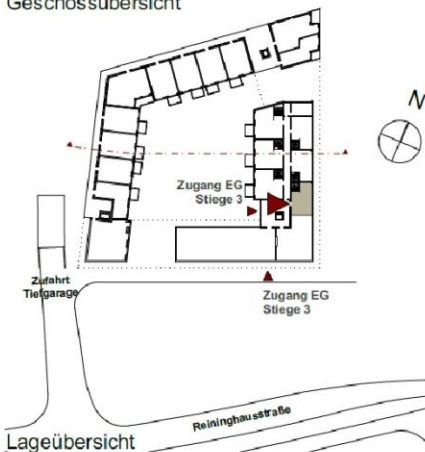
Reininghausstraße 10, 8020 Graz
1.OG + 2.OG: Top 021

Garderobe	5,69 + 4,73 m ²
Bad	5,52 m ²
WC	3,46 m ²
Abstellraum	1,90 m ²
Vorraum	0,62 m ²
Zimmer	9,99 m ²
Wohnen	21,13 m ²
Atelier 1	12,33 m ²
Atelier 2	13,20 m ²
Loggia	5,37 m ²
Wohnnutzfläche	83,94 m²

Balkon	1,09 m ²
Keller	5,72 m ²



Geschossübersicht



1.OG



2.OG

VERFÜGBARE EINHEITEN



Top 33

74,89 m²

Gesamtmietzins: € 1.349,00

Kautions: 4.047,00

Reininghausstraße 10, 8020 Graz
2.OG: **Top 033**

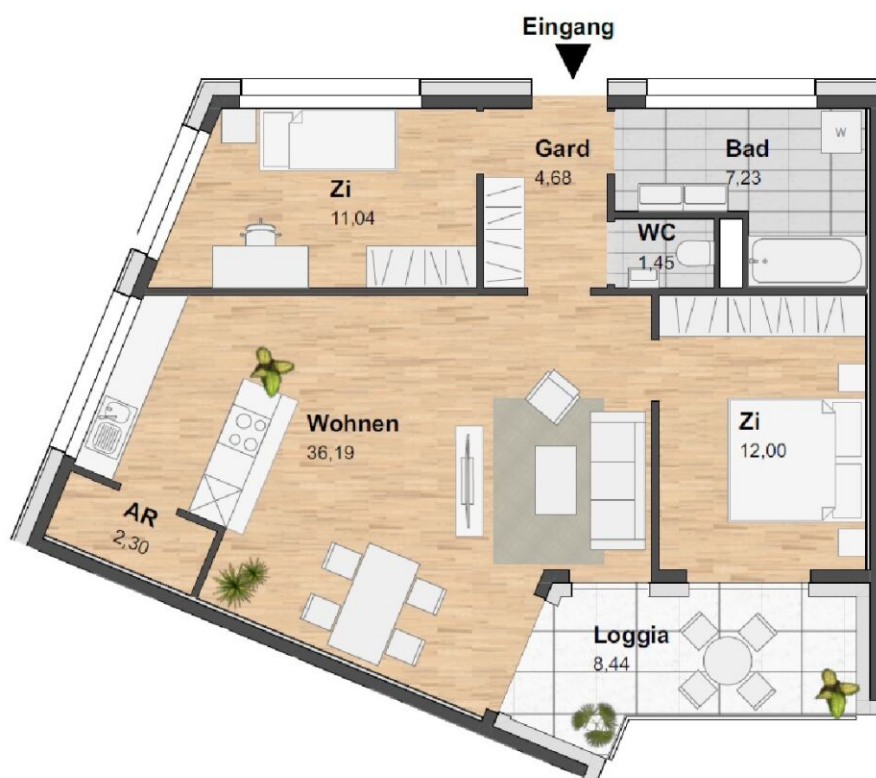
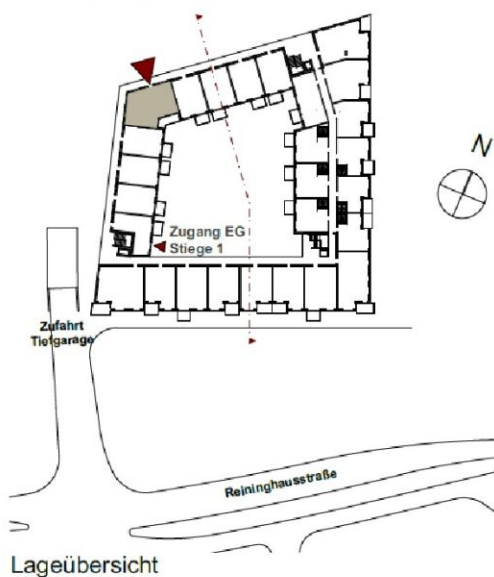
Garderobe	4,68 m ²
Bad	7,23 m ²
WC	1,45 m ²
Abstellraum	2,30 m ²
Zimmer 1	12,00 m ²
Zimmer 2	11,04 m ²
Wohnen	36,19 m ²
Loggia	8,44 m ²

Wohnnutzfläche 83,33 m²

Keller 4,04 m²



Geschossübersicht



VERFÜGBARE EINHEITEN



Top 54

74,96 m²

Gesamtmietzins: € 1.349,00

Kaution: 4.047,00

Reininghausstraße 10, 8020 Graz
3.OG: **Top 054**

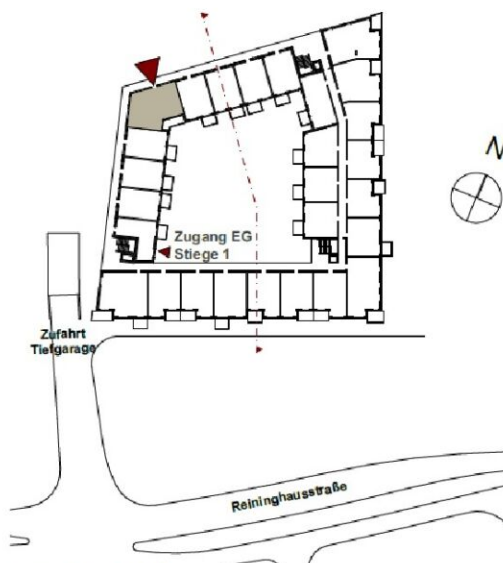
Garderobe	4,68 m ²
Bad	7,30 m ²
WC	1,45 m ²
Abstellraum	2,30 m ²
Zimmer 1	12,00 m ²
Zimmer 2	11,04 m ²
Wohnen	36,19 m ²
Loggia	8,44 m ²

Wohnnutzfläche 83,40 m²

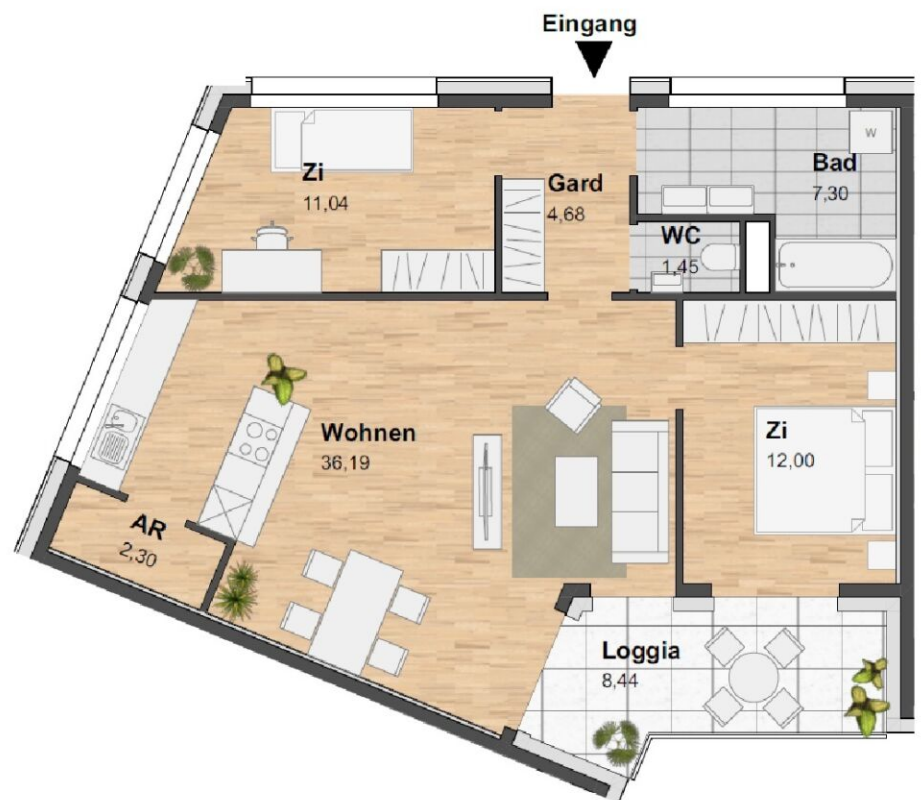
Keller 4,05 m²



Geschossübersicht



Lageübersicht



Top 66

74,61 m²

Gesamtmietzins: € 1.269,01

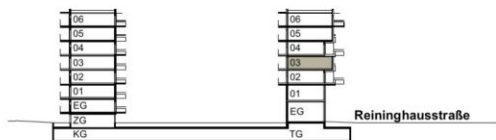
Kaution: 3.807,03

Reininghausstraße 10, 8020 Graz
3.OG: **Top 066**

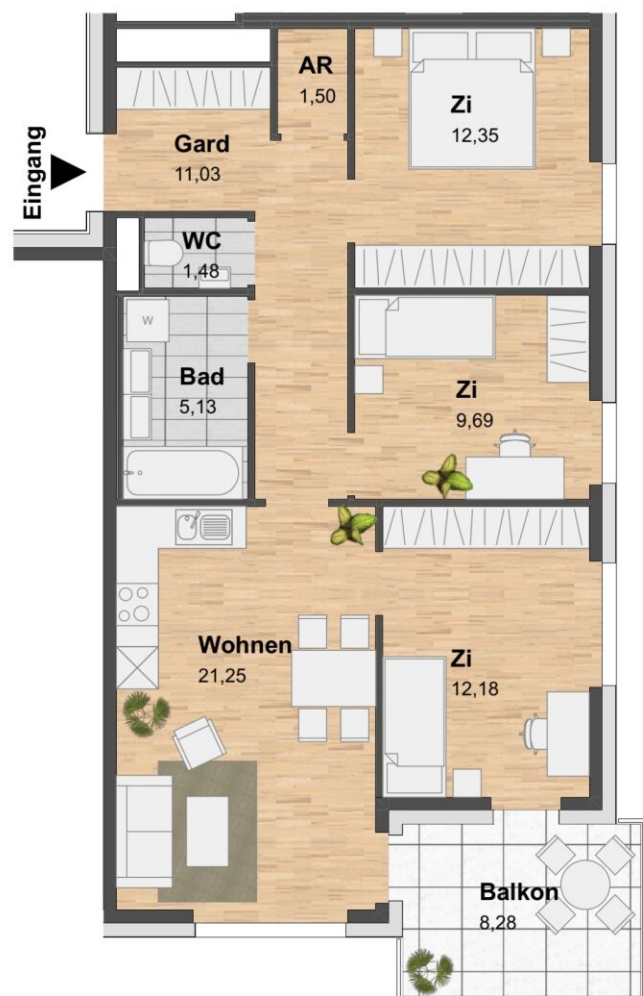
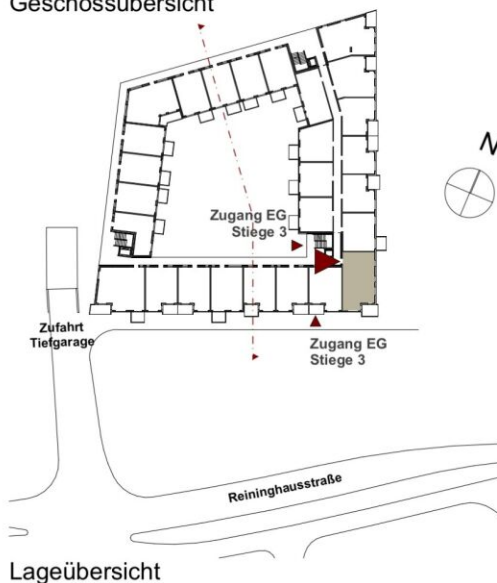
Garderobe	11,03 m ²
Bad	5,13 m ²
WC	1,48 m ²
Abstellraum	1,50 m ²
Zimmer 1	12,35 m ²
Zimmer 2	9,69 m ²
Zimmer 3	12,18 m ²
Wohnen	21,25 m ²

Wohnnutzfläche 74,61 m²

Balkon	8,28 m ²
Keller	4,20 m ²



Geschossübersicht



VERFÜGBARE EINHEITEN



Top 71

46,73 m²

Gesamtmietzins: € 789,00

Kaution: 2.367,00

Reininghausstraße 10, 8020 Graz

3.OG: **Top 071**

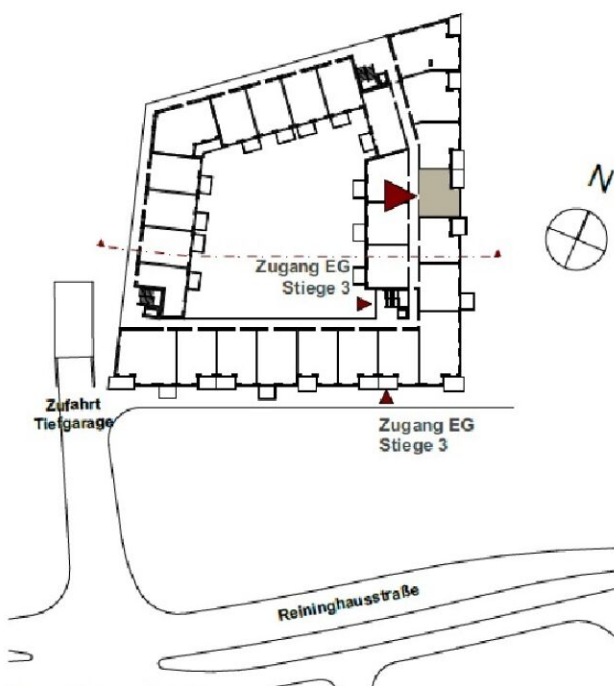
Garderobe	5,51 m ²
Bad	5,41 m ²
WC	1,48 m ²
Zimmer	11,29 m ²
Wohnen	23,04 m ²
Loggia	5,37 m ²

Wohnnutzfläche **52,10 m²**

Balkon	1,10 m ²
Keller	2,81 m ²



Geschossübersicht



Lageübersicht



VERFÜGBARE EINHEITEN



Top 76

Gesamtmietzins: € 1.189,01

75,62 m²

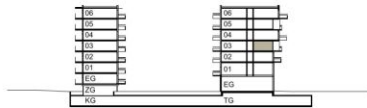
Kautions: 3.567,03

Reininghausstraße 10, 8020 Graz
3.OG: **Top 076**

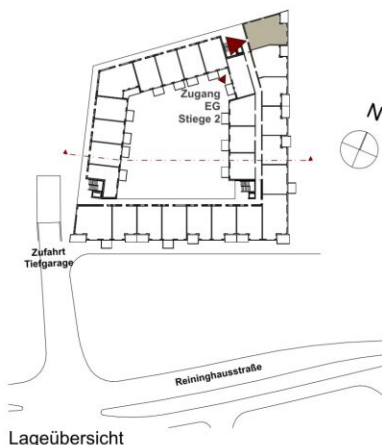
Garderobe	10,67 m ²
Bad	4,98 m ²
WC	1,80 m ²
Abstellraum	2,24 m ²
Zimmer 1	13,49 m ²
Zimmer 2	13,29 m ²
Wohnen	29,15 m ²

Wohnnutzfläche 75,62 m²

Balkon	6,73 m ²
Keller	4,05 m ²



Geschossübersicht



Lageübersicht



0 1 2 3 4 5m

Stand 12.06.2019
Kein Ausführungsplan - Maße ohne Gewähr
Technische und gestalterische Änderungen vorbehalten
Geringfügige Änderungen der Wohnnutzfläche im Zuge der Ausführung möglich
Dieser Plan ist zum Anfertigen von Einbaumöbeln nicht geeignet
Dargestellte Einrichtung dient nur zur Veranschaulichung und ist nicht Teil der Grundaussattung

Grundriss 1:100

REININGHAUS GRÜNDE

reininghaus zehn



COMMERZ
Immobilienvermittlung

30 Jahre
seit 1989

REAL
Immobilien

architekturbüro | seeger

www.arch-seeger.com | office@arch-seeger.com
architekt dipl.-ingenieur guido seeger
goethestraße 19 | 8010 graz
tel +43 316 225584

Top 101

53,89 m²

Gesamtmietzins: € 849,00

Kaution: 2.547,00

Reininghausstraße 10, 8020 Graz

4.OG: **Top 101**

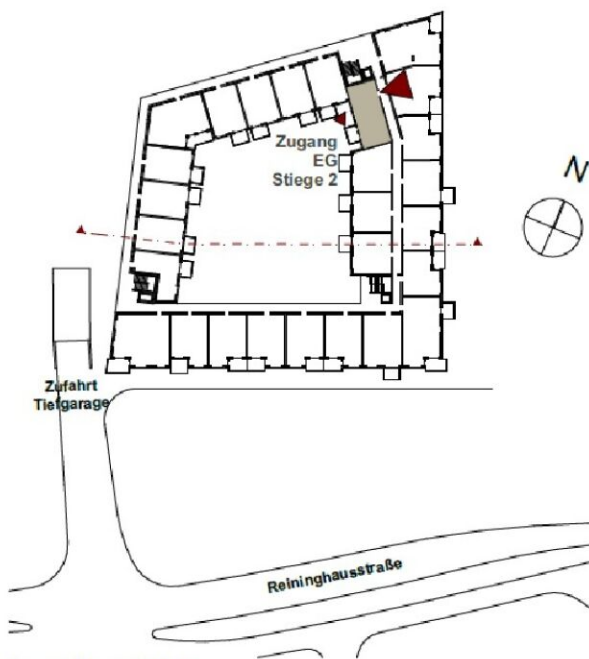
Garderobe	6,44 m ²
Bad	4,73 m ²
WC	2,38 m ²
Zimmer	14,99 m ²
Wohnen	23,35 m ²

Wohnnutzfläche **53,89 m²**

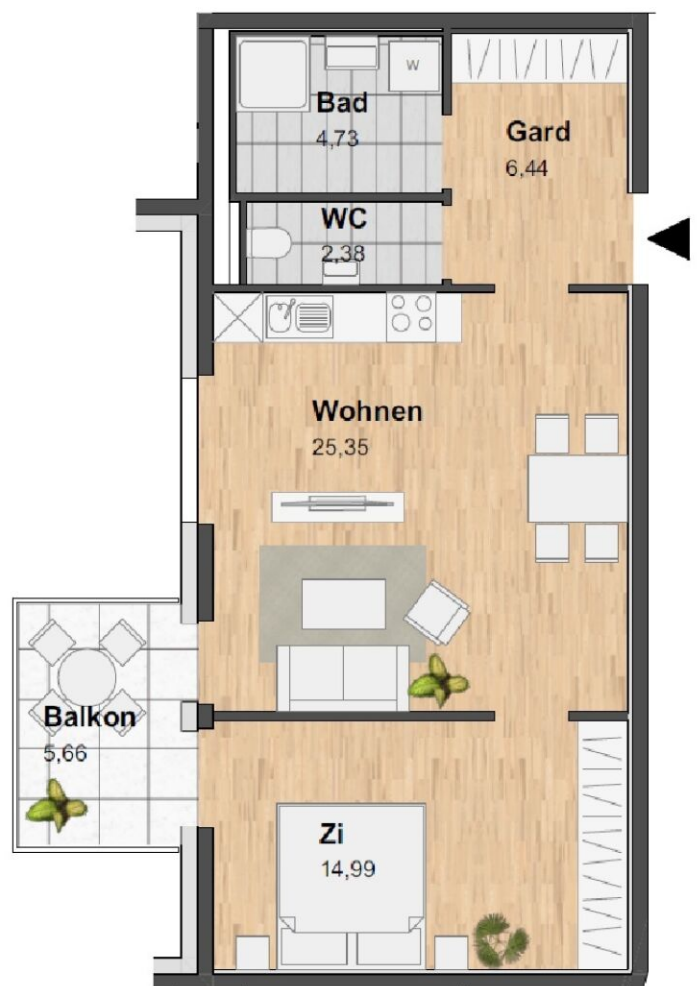
Balkon	5,66 m ²
Keller	3,49 m ²



Geschossübersicht



Lageübersicht



VERFÜGBARE EINHEITEN



Top 127

48,46 m²

Gesamtmietzins: € 799,00

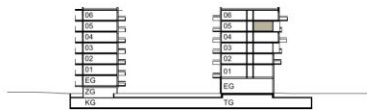
Kaution: 2.397,00

Reininghausstraße 10, 8020 Graz
5.OG: **Top 127**

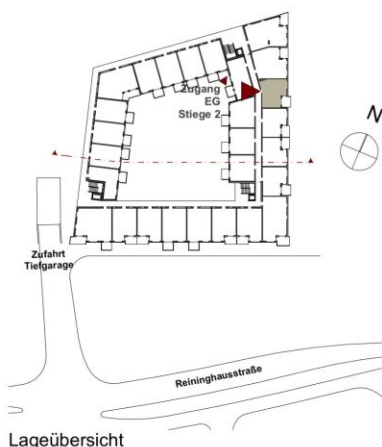
Garderobe	4,10 m ²
Bad	4,50 m ²
WC	2,09 m ²
Zimmer	17,15 m ²
Wohnen	20,62 m ²
Loggia	4,91 m ²

Wohnnutzfläche 53,37 m²

Balkon	2,15 m ²
Keller	3,79 m ²



Geschossübersicht



Lageübersicht



Grundriss 1:100



Stand 12.06.2019
Kein Ausführungsplan - Maße ohne Gewähr
Technische und gestalterische Änderungen vorbehalten
Geringfügige Änderungen der Wohnnutzfläche im Zuge der Ausführung möglich
Dieser Plan ist zum Anfertigen von Einbaumöbeln nicht geeignet
Dargestellte Einrichtung dient nur zur Veranschaulichung und ist nicht Teil der Grundaussattung

REININGHAUS GRÜNDE

reininghaus zehn



COMMERZ
Immobilienvermittlung
30 Jahre
seit 1989

ivv
Immobilien Verkauf
und Vermietungs GmbH

architekturbüro | seeger
www.arch-seeger.com | office@arch-seeger.com
architekt dipl.-ing. guido seeger
goethestraße 19 | 8010 graz
tel +43 316 225584

VERFÜGBARE EINHEITEN



Top 130

75,66 m²

Gesamtmietzins: € 1.199,00

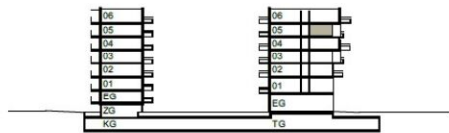
Kaution: 3.597,00

Reininghausstraße 10, 8020 Graz
5.OG: **Top 130**

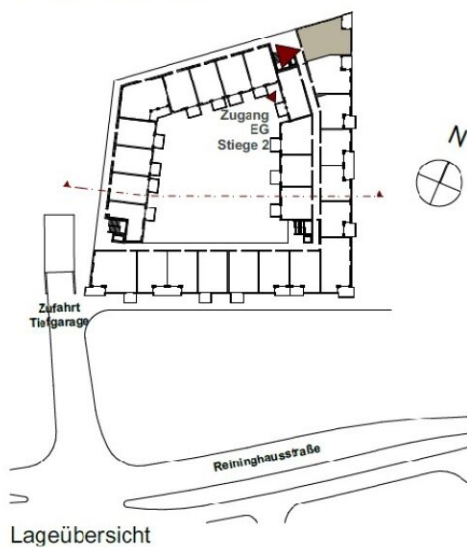
Garderobe	10,67 m ²
Bad	5,02 m ²
WC	1,80 m ²
Abstellraum	2,24 m ²
Zimmer 1	13,49 m ²
Zimmer 2	13,29 m ²
Wohnen	29,15 m ²

Wohnnutzfläche 75,66 m²

Balkon 6,73 m²
Keller 4,05 m²



Geschossübersicht



VERFÜGBARE EINHEITEN



Top 143

59,21 m²

Gesamtmietzins: € 1.059,00

Kaution: 3.177,00

Reininghausstraße 10, 8020 Graz

6.OG:

Top 143

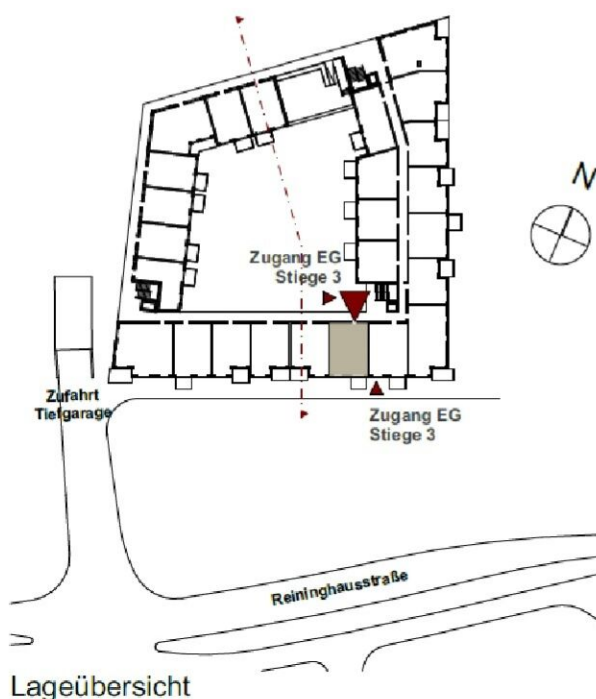
Garderobe	4,72 m ²
Bad	4,43 m ²
WC	1,76 m ²
Vorraum	2,30 m ²
Zimmer 1	12,35 m ²
Zimmer 2	8,82 m ²
Wohnen	24,83 m ²

Wohnnutzfläche 59,21 m²

Balkon	6,02 m ²
Keller	4,05 m ²



Geschossübersicht



VERFÜGBARE EINHEITEN



Top 145

74,98 m²

Gesamtmietzins: € 1.199,01

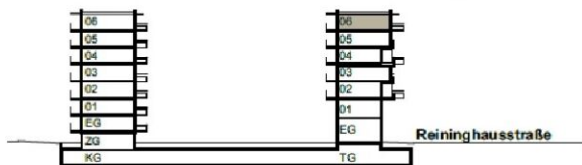
Kaution: 3.597,03

Reininghausstraße 10, 8020 Graz
6.OG: **Top 145**

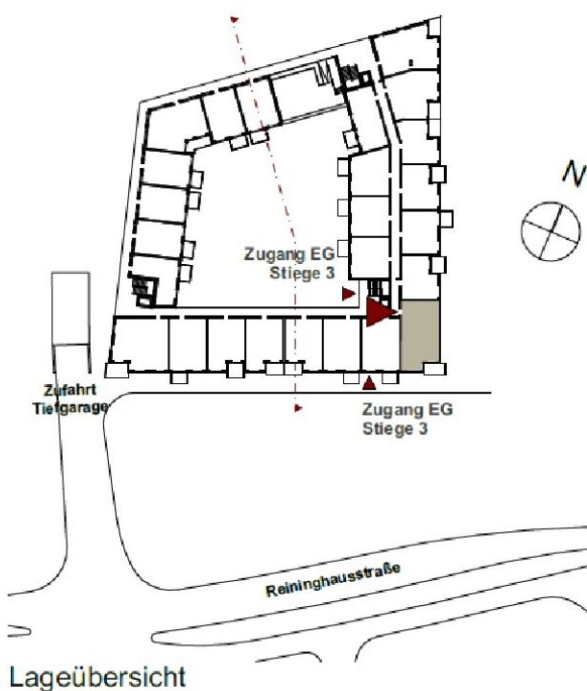
Garderobe	11,03 m ²
Bad	5,15 m ²
WC	1,48 m ²
Abstellraum	1,50 m ²
Zimmer 1	13,02 m ²
Zimmer 2	11,02 m ²
Wohnen	31,78 m ²

Wohnnutzfläche 74,98 m²

Balkon	7,75 m ²
Keller	4,05 m ²



Geschossübersicht



VERFÜGBARE EINHEITEN



Top 154

67,70 m²

Gesamtmietzins: € 1.199,00

Kaution: 3.597,00

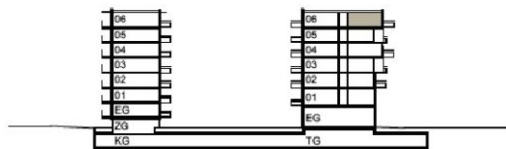
Reininghausstraße 10, 8020 Graz

6.OG: **Top 154**

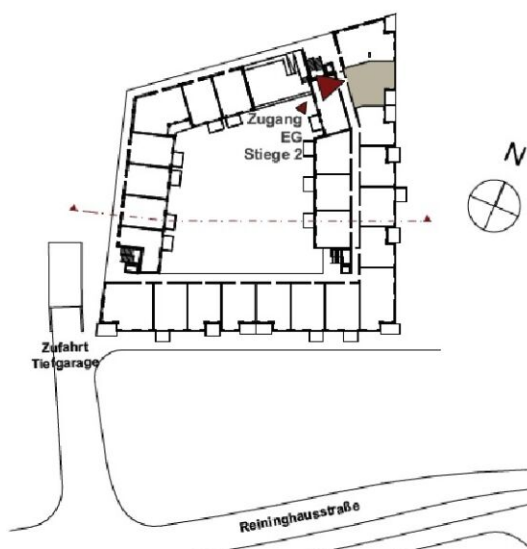
Garderobe	9,57 m ²
Bad	4,43 m ²
WC	1,80 m ²
Abstellraum	1,89 m ²
Zimmer 1	12,84 m ²
Zimmer 2	10,30 m ²
Wohnen	26,87 m ²
Loggia	6,63 m ²

Wohnnutzfläche **74,33 m²**

Keller **4,05 m²**



Geschossübersicht



Lageübersicht

