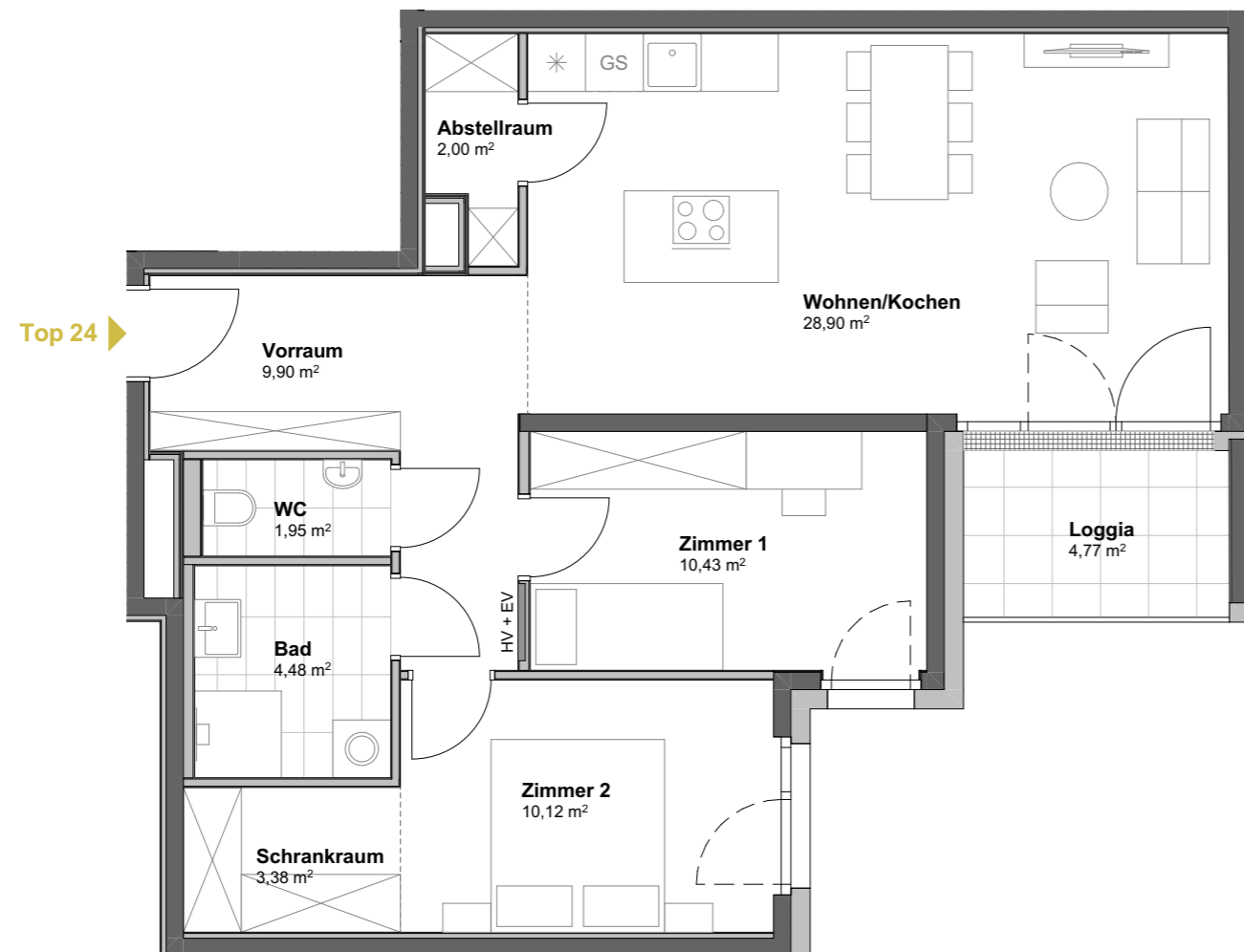
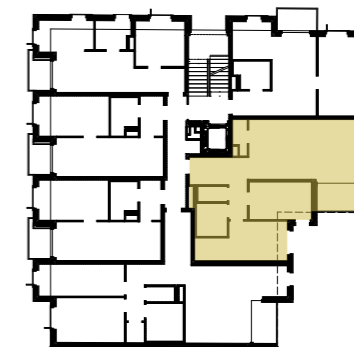


**DAVIDGASSE 59 /
KARMARSCHGASSE 57**
Wien



Top 24
4. Obergeschoss

Wohnen/Kochen	28,90 m ²
Zimmer 1	10,43 m ²
Zimmer 2	10,17 m ²
Vorraum	9,90 m ²
Bad	4,48 m ²
WC	1,95 m ²
Schrankraum	3,38 m ²
Abstellraum	2,00 m ²

Nutzfläche **71,21 m²**

Loggia 4,77 m²



Es handelt sich hier um eine unverbindliche Plankopie. Änderungen während der Bauausführung infolge von Behördenauflagen, haustechnischer und konstruktiver Maßnahmen sind vorbehalten. Änderungen der Nutzfläche und Freiflächen bis zu +/- 3% sind zulässig. Höhen- und Flächenangaben entsprechen den Rohbaumaßen. Bauübliche Toleranzen sind zulässig. Dieser Plan ist nicht für die Bestellung von Einbaumöbeln verwendbar. Naturmaße erforderlich! Die Einrichtung ist illustrativ dargestellt, Boden und Wandbeläge, Elektro-, Sanitär- und sonstige Ausstattung laut gültiger Bau- und Ausstattungsbeschreibung.

