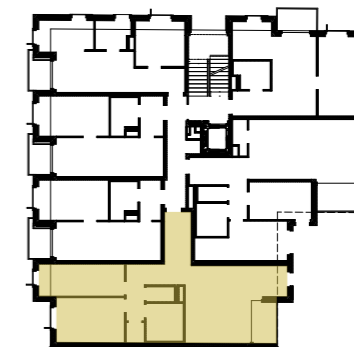
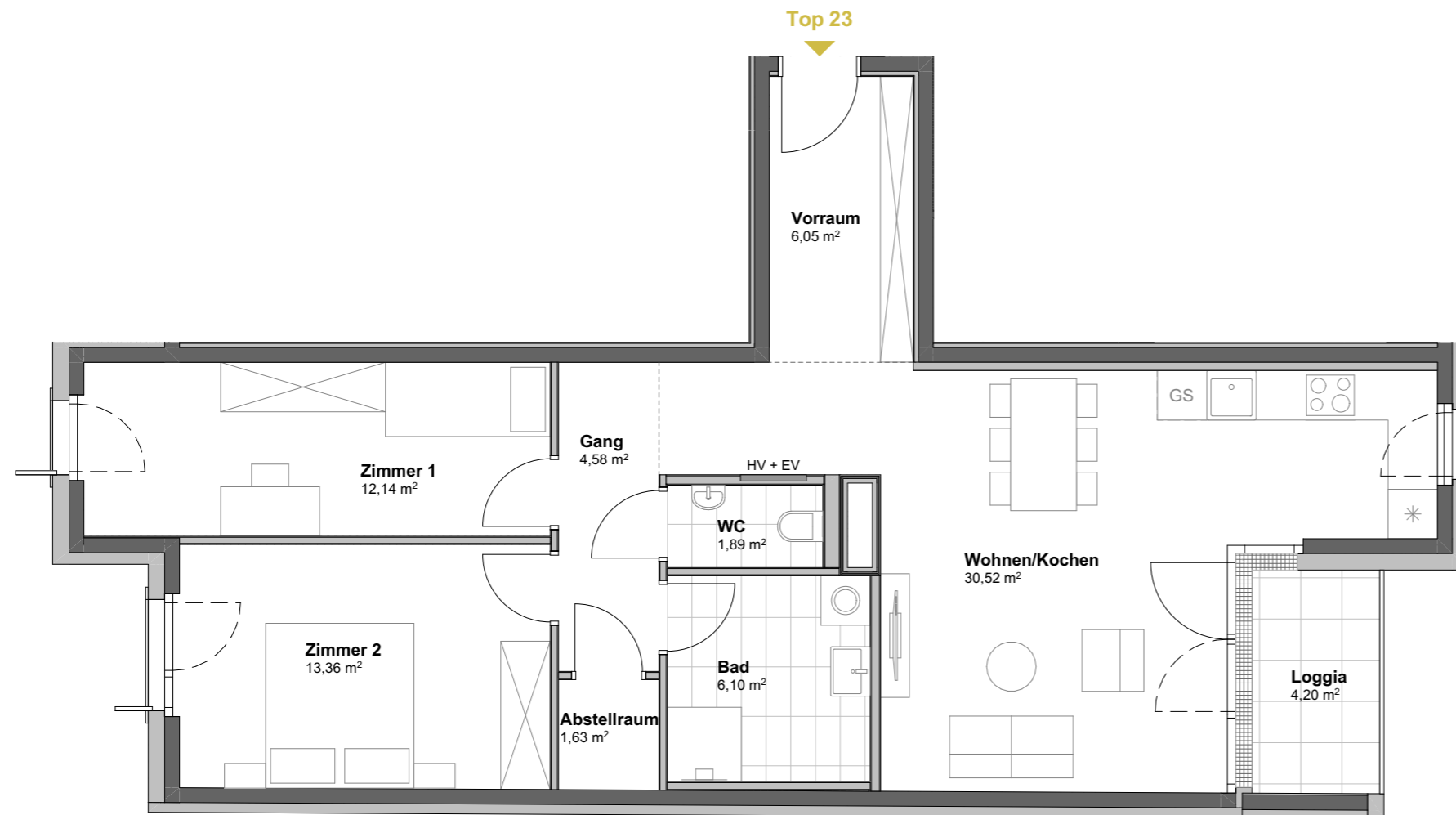


**DAVIDGASSE 59 /
KARMARSGASSE 57**
Wien



Top 23
4. Obergeschoss



| | |
|---------------|----------------------|
| Wohnen/Kochen | 30,52 m ² |
| Zimmer 1 | 12,14 m ² |
| Zimmer 2 | 13,36 m ² |
| Vorraum | 6,05 m ² |
| Gang | 4,58 m ² |
| Bad | 6,10 m ² |
| WC | 1,89 m ² |
| Abstellraum | 1,63 m ² |

Nutzfläche **76,27 m²**

Loggia 4,20 m²



Es handelt sich hier um eine unverbindliche Plankopie. Änderungen während der Bauausführung infolge von Behördenauflagen, haustechnischer und konstruktiver Maßnahmen sind vorbehalten. Änderungen der Nutzfläche und Freiflächen bis zu +/- 3% sind zulässig. Höhen- und Flächenangaben entsprechen den Rohbaumaßen. Bauübliche Toleranzen sind zulässig. Dieser Plan ist nicht für die Bestellung von Einbaumöbeln verwendbar. Naturmaße erforderlich! Die Einrichtung ist illustrativ dargestellt, Boden und Wandbeläge, Elektro-, Sanitär- und sonstige Ausstattung laut gültiger Bau- und Ausstattungsbeschreibung.

