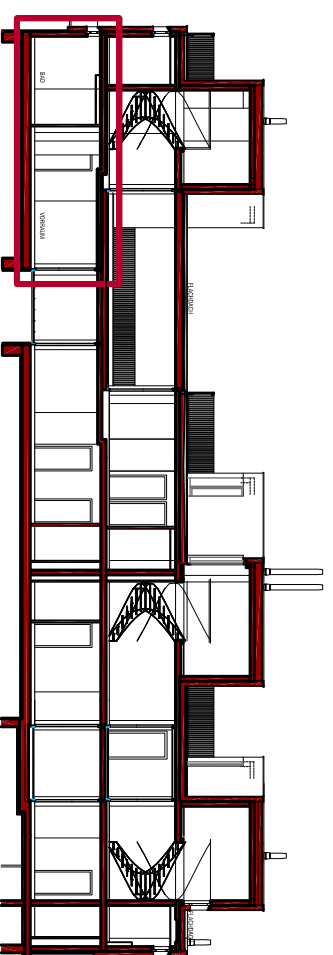


- Ausschalter einpolig
- Ausschalter mit Kontrolllicht
- Seitenschalter einpolig
- Wechselschalter einpolig
- Kreuzschalter einpolig
- Taster, allgemein
- Taster mit Kontrolllicht
- Schutzkontaktsteckdose 2-fach
- Schutzkontaktsteckdose 3-fach
- CEE-Steckdose
- Geräteanschluss, allgemein
- Leerrohr
- Motor
- Raumfühler Heizung/Kälte
- Lift

- Aufputz-Installation
- Dunstabzug
- E-Herd
- Geschirrspüler
- Kitchenschrank
- Mikrowelle
- Waschmaschine
- Potentialausgleichsstrihle
- Klappdeckel

- Verteiler
- Verteiler AV-versorgt
- EDV-Verteiler
- Deckenauslass
- Wandauslass

- Schwachstromanlage
- TEL-Anschlußdose
- TV/SAT/RADIO-Anschlußdose
- Klingelanlage
- Klingel
- Klingelaster



BUWOG
glücklich wohnen

BUWOG - Bauen und Wohnen Gesellschaft mbH
A - 1130 Wien, Hietzinger Kai 131
Herr Lang
tel.: +43 (0)1/878 28 - 349
homepage: www.buwog.at

HEUSEER.2
Bauherrnwerbende Neue Siedlerbewegung Wien 22
Heustadlgasse, Bearbeitungsgeleit 2

ARCHITECTS & TRAVELLERS
ARCHITECTURE 22
p.x.t.

homepage: www.pxt.at

bauchplan).(
landschaftsarchitektur u. urbanismus

homepage: www.bauchplan.at

raum & kommunikation

homepage: www.raum-komm.at

Die Befranzung ist symbolisch dargestellt und nicht Vertragsgrundlage.
Unverändliche Plankopie, Änderungen während der Bauausführung, Infolge Behördenauflagen, haustechnischer und konstruktiver Maßnahmen vorbehalten.

WOHNHAUSANLAGE HEUSTADELGASSE
Lobaugasse
1220 Wien

W1-1/ Lobaugasse 44 Top2 (alt: W1-1/Slg 2 Top2)	
DATUM	2008.10.08
Wohnfläche	119,05 m²
Terrassen (10G, DG)	—
Terrasse (EG)	16,03 m²
Einlagerungsraum	2,11 m²