

BUWOG
BAUEN + WOHNEN GmbH

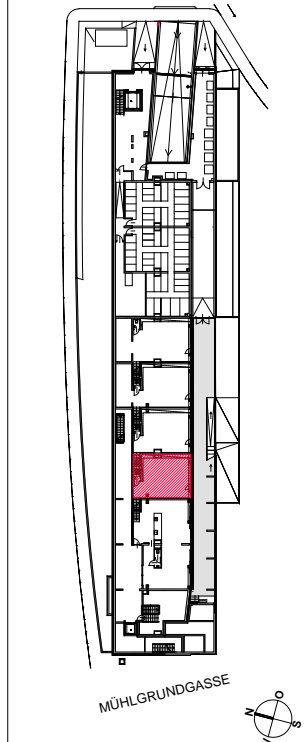
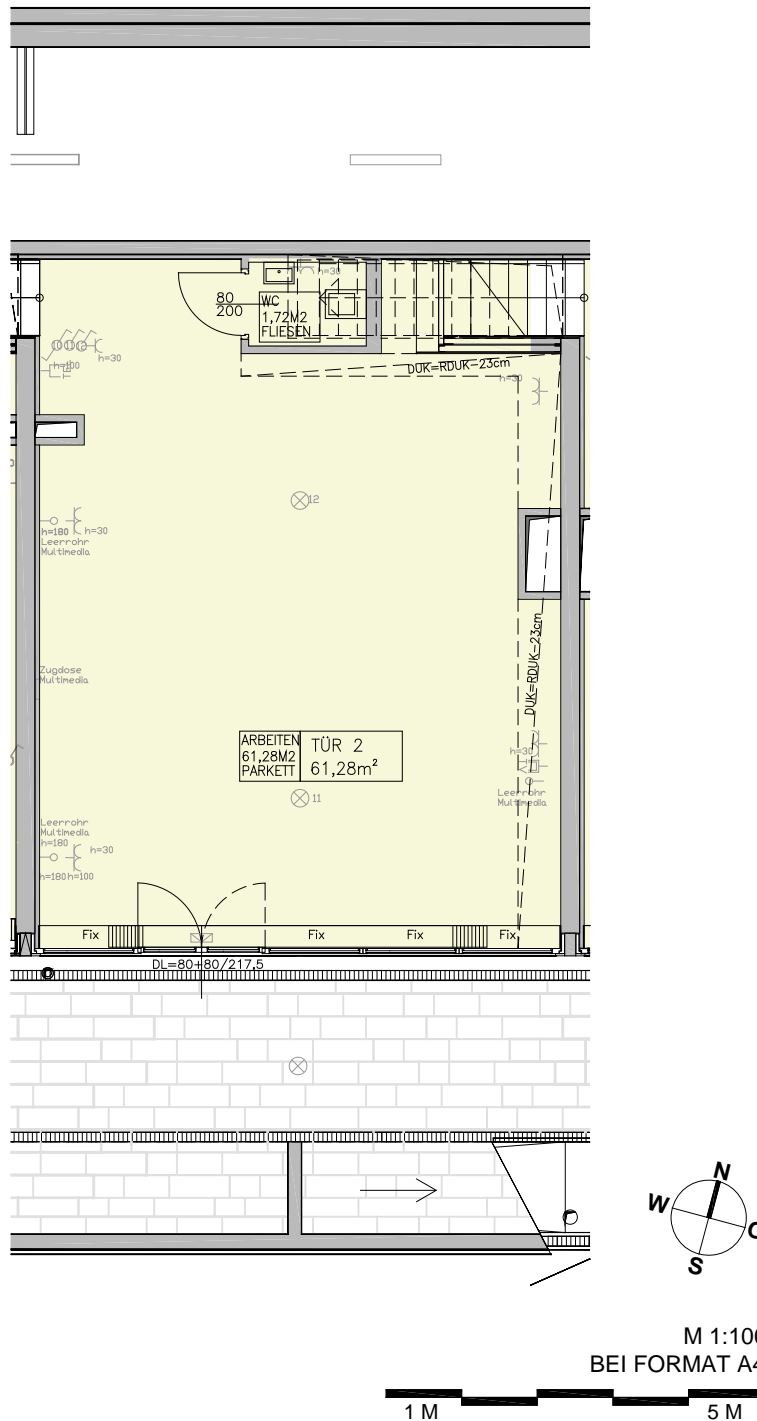
HIETZINGER KAI 131
A-1130 WIEN
T: +43(0)1/ 878 28/ 1217
Karin Schweitzer
karin.schweitzer@buwog.at
www.buwog.at

Wohnen am Mühlgrund
Passivhaus
Mühlgrundgasse 3
A-1220 Wien

MÜHLGRUNDGASSE 3
EBENE -1
TOP 2 MAISONETTE
3-ZIMMER WOHNUNG

WOHNFLÄCHE 61,28m²

WNFL GESAMT 133,24m²



- | | | | |
|--|------------------------|--|----------------------|
| | Ausschalter h=100 | | E-Auslaß h=30 |
| | Wechselschalter h=100 | | Verteiler h=130 |
| | Serienschalter h=100 | | Raumthermostat h=130 |
| | Taster h=100 | | TV-Auslaß h=30 |
| | Wandauslaß h=160 | | Telefonauslaß h=30 |
| | Deckenauslass | | EDV-Auslaß h=30 |
| | Lichtleiste | | Sprechanlage h=130 |
| | Bewegungsmelder | | Zutrittskontrolle |
| | Steckdose h=30 | | Notlicht |
| | Doppelsteckdose h=30 | | Unterflurkonvektor |
| | Arbeitssteckdose h=110 | | |

Die Einrichtung ist illustrativ dargestellt und erfolgt wie die Boden und Wandbeläge, Elektro-, Sanitär- und sonstige Ausstattung laut gültiger Ausstattungsbeschreibung.

Die in den Plänen vorhandenen Abmessungen sind nicht für die Bestellung von Einbaumöbeln verwendbar - Naturmasse erforderlich. Die m² - Angaben entsprechen den Rohbaumaßen.

Unverbindliche Plankopie, Änderungen während der Bauausführung, infolge Behördenauflagen, haustechnischer und konstruktiver Maßnahmen vorbehalten.

Index: D
Indexdatum: 10.10.2011

BUWOG
BAUEN + WOHNEN GmbH

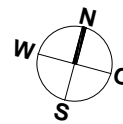
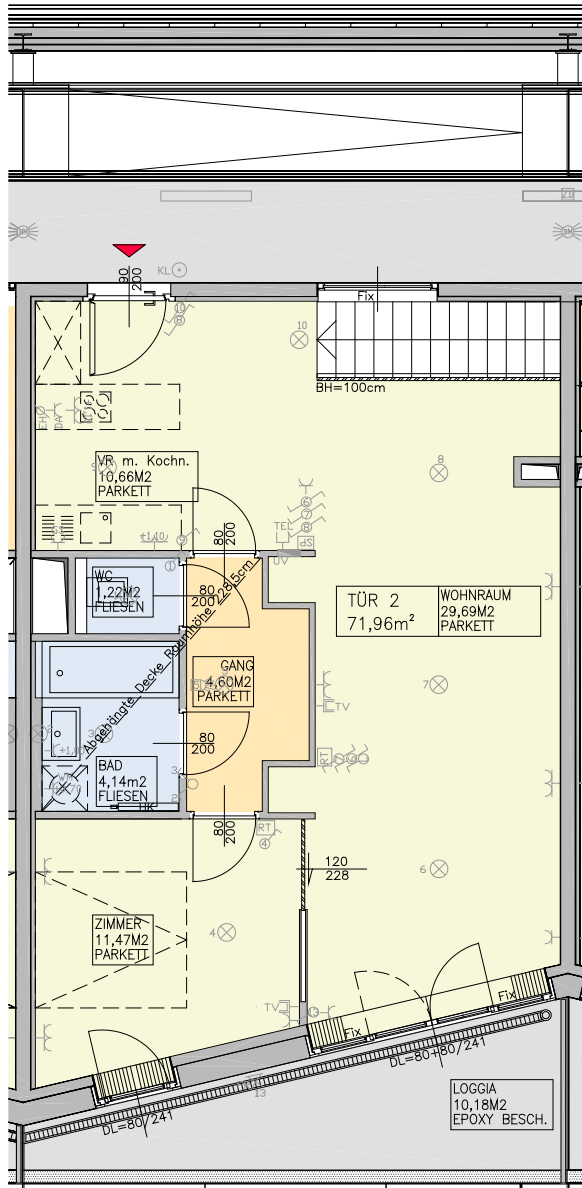
HIETZINGER KAI 131
A-1130 WIEN
T: +43(0)1/ 878 28/ 1217
Karin Schweitzer
karin.schweitzer@buwog.at
www.buwog.at

Wohnen am Mühlgrund
Passivhaus
Mühlgrundgasse 3
A-1220 Wien

MÜHLGRUNDGASSE 3
EBENE 0
TOP 2 MAISONETTE
3-ZIMMER WOHNUNG

WOHNFLÄCHE 61,78m²
LOGGIA 10,18m²
WNFL 71,96m²

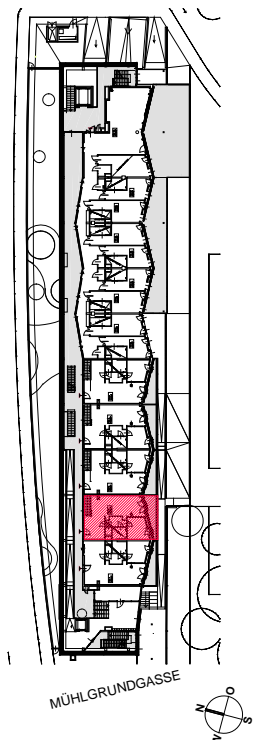
WNFL GESAMT 133,24m²



M 1:100
BEI FORMAT A4



- | | | | |
|--|------------------------|--|----------------------|
| | Ausschalter h=100 | | E-Auslaß h=30 |
| | Wechselschalter h=100 | | Verteiler h=130 |
| | Serienschalter h=100 | | Raumthermostat h=130 |
| | Taster h=100 | | TV-Auslaß h=30 |
| | Wandauslaß h=160 | | Telefonauslaß h=30 |
| | Deckenauslass | | EDV-Auslaß h=30 |
| | Lichtleiste | | Sprechanlage h=130 |
| | Bewegungsmelder | | Zutrittskontrolle |
| | Steckdose h=30 | | Notlicht |
| | Doppelsteckdose h=30 | | Unterflurkonvektor |
| | Arbeitssteckdose h=110 | | |



Die Einrichtung ist illustrativ dargestellt und erfolgt wie die Boden und Wandbeläge, Elektro-, Sanitär- und sonstige Ausstattung laut gültiger Ausstattungsbeschreibung.

Die in den Plänen vorhandenen Abmessungen sind nicht für die Bestellung von Einbaumöbeln verwendbar - Naturmasse erforderlich. Die m² - Angaben entsprechen den Rohbaummaßen.

Unverbindliche Plankopie, Änderungen während der Bauausführung, infolge Behördenauflagen, haustechnischer und konstruktiver Maßnahmen vorbehalten.

Index: D
Indexdatum: 10.10.2011