

**BUWOG**  
BAUEN + WOHNEN GmbH

HIETZINGER KAI 131  
A-1130 WIEN  
T: +43(0)1/ 878 28/ 1217  
Karin Schweitzer  
karin.schweitzer@buwog.at  
www.buwog.at

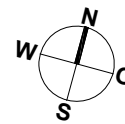
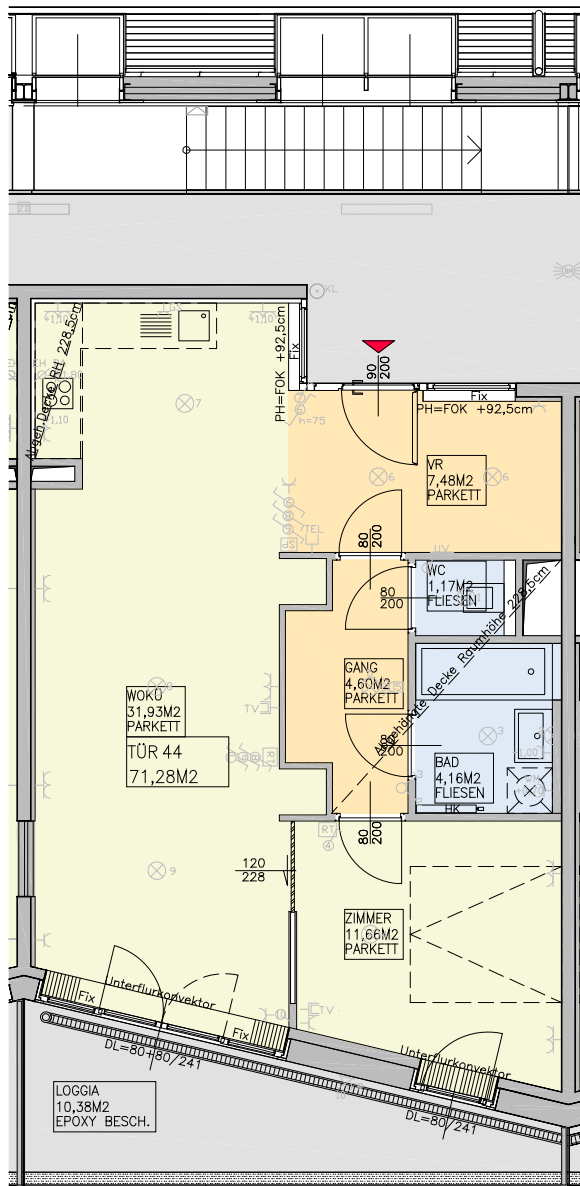
**Wohnen am Mühlgrund**  
**Passivhaus**  
**Mühlgrundgasse 3**  
**A-1220 Wien**

**MÜHLGRUNDGASSE 3**

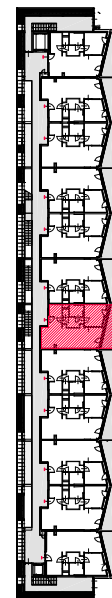
**EBENE +3**  
**TOP 44**  
**2-ZIMMER WOHNUNG**

**WOHNFLÄCHE 60,90m<sup>2</sup>**  
**LOGGIA 10,38m<sup>2</sup>**

**WNFL+LOGGIA 71,28m<sup>2</sup>**



M 1:100  
BEI FORMAT A4



MÜHLGRUNDGASSE



- |  |                        |  |                      |
|--|------------------------|--|----------------------|
|  | Ausschalter h=100      |  | E-Auslaß h=30        |
|  | Wechselschalter h=100  |  | Verteiler h=130      |
|  | Serienschalter h=100   |  | Raumthermostat h=130 |
|  | Taster h=100           |  | TV-Auslaß h=30       |
|  | Wandauslaß h=160       |  | Telefonauslaß h=30   |
|  | Deckenauslass          |  | EDV-Auslaß h=30      |
|  | Lichtleiste            |  | Sprechanlage h=130   |
|  | Bewegungsmelder        |  | Zutrittskontrolle    |
|  | Steckdose h=30         |  | Notlicht             |
|  | Doppelsteckdose h=30   |  | Unterflurkonvektor   |
|  | Arbeitssteckdose h=110 |  |                      |

Die Einrichtung ist illustrativ dargestellt und erfolgt wie die Boden und Wandbeläge, Elektro-, Sanitär- und sonstige Ausstattung laut gültiger Ausstattungsbeschreibung.

Die in den Plänen vorhandenen Abmessungen sind nicht für die Bestellung von Einbaumöbeln verwendbar - Naturmasse erforderlich. Die m<sup>2</sup> - Angaben entsprechen den Rohbaumaßen.

Unverbindliche Plankopie, Änderungen während der Bauausführung, infolge Behördenauflagen, haustechnischer und konstruktiver Maßnahmen vorbehalten.

Index:  
Indexdatum: