

Kennedy Garden Bauteil A2.1 "Say Hello!"

Penzinger Straße 76/2
A 1140, Wien-Penzing

VerfasserIn

AMiP - Industrial Engineering GmbH

2372 Gießhübl

T 02236/892 407

F

M

E office@amip.at



Bericht

Kennedy Garden Bauteil A2.1 "Say Hello!"

Kennedy Garden Bauteil A2.1 "Say Hello!"

Penzinger Straße 76/2
1140 Wien-Penzing

Katastralgemeinde: 01210 Penzing
Einlagezahl:
Grundstücksnummer: 190/1
GWR Nummer:

Planunterlagen

Datum: 27.05.2019
Nummer: Einreichpläne VA

VerfasserIn der Unterlagen

AMiP - Industrial Engineering GmbH

2372 Gießhübl
ErstellerIn Nummer: sbs

T 02236/892 407
F
M
E office@amip.at

PlanerIn

LOVE architecture and urbanism ZT GmbH

Jakoministraße 3-5, Top B03
8010 Graz

T
F
M
E

AuftraggeberIn

BUWOG AG

Hietzinger Kai 131
1130 Wien-Hietzing

T
F
M
E

EigentümerIn

BUWOG AG

Hietzinger Kai 131
1130 Wien-Hietzing

T
F
M
E

Angewandte Berechnungsverfahren

Bauteile	EN ISO 6946:2003-10
Fenster	EN ISO 10077-1:2006-12
Unkonditionierte Gebäudeteile	Wohnen Westteil Stiege 2 : vereinfacht, ON B 8110-6:2014-11-15 Wohnen Ostteil Stiege 1 : vereinfacht, ON B 8110-6:2014-11-15 Gewerbe Ostteil : vereinfacht, ON B 8110-6:2014-11-15 Gewerbe Westteil : vereinfacht, ON B 8110-6:2014-11-15
Erdberührte Gebäudeteile	Wohnen Westteil Stiege 2 : vereinfacht, ON B 8110-6:2014-11-15 Wohnen Ostteil Stiege 1 : vereinfacht, ON B 8110-6:2014-11-15 Gewerbe Ostteil : vereinfacht, ON B 8110-6:2014-11-15 Gewerbe Westteil : vereinfacht, ON B 8110-6:2014-11-15
Wärmebrücken	Wohnen Westteil Stiege 2 : pauschal, ON B 8110-6:2014-11-15, Formel (12) Wohnen Ostteil Stiege 1 : pauschal, ON B 8110-6:2014-11-15, Formel (12)

Bericht

Kennedy Garden Bauteil A2.1 "Say Hello!"

	Gewerbe Ostteil : pauschal, ON B 8110-6:2014-11-15, Formel (12)
	Gewerbe Westteil : pauschal, ON B 8110-6:2014-11-15, Formel (12)
Verschattungsfaktoren	Wohnen Westteil Stiege 2 : vereinfacht, ON B 8110-6:2014-11-15
	Wohnen Ostteil Stiege 1 : vereinfacht, ON B 8110-6:2014-11-15
	Gewerbe Ostteil : detailliert, ON B 8110-6:2014-11-15
	Gewerbe Westteil : vereinfacht, ON B 8110-6:2014-11-15
Heiztechnik	ON H 5056:2014-11-01
Raumluftechnik	ON H 5057:2011-03-01
Beleuchtung	ON H 5059:2010-01-01
Kühltechnik	ON H 5058:2011-03-01

Kennedy Garden Bauteil A2.1 "Say Hello!"

Penzinger Straße 76/2
A 1140, Wien-Penzing

VerfasserIn

AMiP - Industrial Engineering GmbH

2372 Gießhübl

T 02236/892 407

F

M

E office@amip.at



Bericht

Kennedy Garden Bauteil A2.1 "Say Hello!"

Kennedy Garden Bauteil A2.1 "Say Hello!"

Penzinger Straße 76/2
1140 Wien-Penzing

Katastralgemeinde: 01210 Penzing
Einlagezahl:
Grundstücksnummer: 190/1
GWR Nummer:

Planunterlagen

Datum: 27.05.2019
Nummer: Einreichpläne VA

VerfasserIn der Unterlagen

AMiP - Industrial Engineering GmbH

2372 Gießhübl
ErstellerIn Nummer: sbs

T 02236/892 407
F
M
E office@amip.at

PlanerIn

LOVE architecture and urbanism ZT GmbH

Jakoministraße 3-5, Top B03
8010 Graz

T
F
M
E

AuftraggeberIn

BUWOG AG

Hietzinger Kai 131
1130 Wien-Hietzing

T
F
M
E

EigentümerIn

BUWOG AG

Hietzinger Kai 131
1130 Wien-Hietzing

T
F
M
E

Angewandte Berechnungsverfahren

Bauteile	EN ISO 6946:2003-10
Fenster	EN ISO 10077-1:2006-12
Unkonditionierte Gebäudeteile	Wohnen Westteil Stiege 2 : vereinfacht, ON B 8110-6:2014-11-15 Wohnen Ostteil Stiege 1 : vereinfacht, ON B 8110-6:2014-11-15 Gewerbe Ostteil : vereinfacht, ON B 8110-6:2014-11-15 Gewerbe Westteil : vereinfacht, ON B 8110-6:2014-11-15
Erdberührte Gebäudeteile	Wohnen Westteil Stiege 2 : vereinfacht, ON B 8110-6:2014-11-15 Wohnen Ostteil Stiege 1 : vereinfacht, ON B 8110-6:2014-11-15 Gewerbe Ostteil : vereinfacht, ON B 8110-6:2014-11-15 Gewerbe Westteil : vereinfacht, ON B 8110-6:2014-11-15
Wärmebrücken	Wohnen Westteil Stiege 2 : pauschal, ON B 8110-6:2014-11-15, Formel (12) Wohnen Ostteil Stiege 1 : pauschal, ON B 8110-6:2014-11-15, Formel (12)

Bericht

Kennedy Garden Bauteil A2.1 "Say Hello!"

	Gewerbe Ostteil : pauschal, ON B 8110-6:2014-11-15, Formel (12)
	Gewerbe Westteil : pauschal, ON B 8110-6:2014-11-15, Formel (12)
Verschattungsfaktoren	Wohnen Westteil Stiege 2 : vereinfacht, ON B 8110-6:2014-11-15
	Wohnen Ostteil Stiege 1 : vereinfacht, ON B 8110-6:2014-11-15
	Gewerbe Ostteil : detailliert, ON B 8110-6:2014-11-15
	Gewerbe Westteil : vereinfacht, ON B 8110-6:2014-11-15
Heiztechnik	ON H 5056:2014-11-01
Raumluftechnik	ON H 5057:2011-03-01
Beleuchtung	ON H 5059:2010-01-01
Kühltechnik	ON H 5058:2011-03-01

Energieausweis für Wohngebäude

BEZEICHNUNG	Kennedy Garden Bauteil A2.1 "Say Hello!"		
Gebäude(-teil)	Wohnen Ostteil Stiege 1	Baujahr	2019
Nutzungsprofil	Mehrfamilienhäuser	Letzte Veränderung	
Straße	Penzinger Straße 76/2	Katastralgemeinde	Penzing
PLZ/Ort	1140 Wien-Penzing	KG-Nr.	01210
Grundstücksnr.	190/1	Seehöhe	195 m

SPEZIFISCHER STANDORT-REFERENZ-HEIZWÄRMEBEDARF, STANDORT-PRIMÄRENERGIEBEDARF, STANDORT-KOHLENDIOXIDEMISSIONEN UND GESAMTENERGIEEFFIZIENZ-FAKTOR

	HWB Ref,SK	PEB SK	CO2 SK	f GEE
A ++				
A +				
A				A
B	B	B	B	
C				
D				
E				
F				
G				

HWB_{Ref}: Der **Referenz-Heizwärmebedarf** ist jene Wärmemenge, die in den Räumen bereitgestellt werden muss, um diese auf einer normativ geforderten Raumtemperatur, ohne Berücksichtigung allfälliger Erträge aus Wärmerückgewinnung, zu halten.

WWWB: Der **Warmwasserwärmebedarf** ist in Abhängigkeit der Gebäudekategorie als flächenbezogener Defaultwert festgelegt.

HEB: Beim **Heizenergiebedarf** werden zusätzlich zum Heiz- und Warmwasserwärmebedarf die Verluste des gebäudetechnischen Systems berücksichtigt, dazu zählen insbesondere die Verluste der Wärmebereitstellung, der Wärmeverteilung, der Wärmespeicherung und der Wärmeabgabe sowie allfälliger Hilfsenergie.

HHSB: Der **Haushaltsstrombedarf** ist als flächenbezogener Defaultwert festgelegt. Er entspricht in etwa dem durchschnittlichen flächenbezogenen Stromverbrauch eines österreichischen Haushalts.

EEB: Der **Endenergiebedarf** umfasst zusätzlich zum Heizenergiebedarf den Haushaltsstrombedarf, abzüglich allfälliger Endenergieerträge und zuzüglich eines dafür notwendigen Hilfsenergiebedarfs. Der Endenergiebedarf entspricht jener Energiemenge, die eingekauft werden muss (Lieferenergiebedarf).

f_{GEE}: Der **Gesamtenergieeffizienz-Faktor** ist der Quotient aus dem Endenergiebedarf und einem Referenz-Endenergiebedarf (Anforderung 2007).

PEB: Der **Primärenergiebedarf** ist der Endenergiebedarf einschließlich der Verluste in allen Vorketten. Der Primärenergiebedarf weist einen erneuerbaren (PEB_{em}) und einen nicht erneuerbaren (PEB_{n.em}) Anteil auf.

CO₂: Gesamte den Endenergiebedarf zuzurechnende **Kohlendioxidemissionen**, einschließlich jener für Vorketten.

Alle Werte gelten unter der Annahme eines normierten BenutzerInnenverhaltens. Sie geben den Jahresbedarf pro Quadratmeter beheizter Brutto-Grundfläche an.

Dieser Energieausweis entspricht den Vorgaben der Richtlinie 6 „Energieeinsparung und Wärmeschutz“ des Österreichischen Instituts für Bautechnik in Umsetzung der Richtlinie 2010/31/EU über die Gesamtenergieeffizienz von Gebäuden und des Energieausweis-Vorlage-Gesetzes (EAVG). Der Ermittlungszeitraum für die Konversionsfaktoren für Primärenergie und Kohlendioxidemissionen ist 2004 - 2008 (Strom: 2009 - 2013), und es wurden übliche Allokationsregeln unterstellt.

Energieausweis für Wohngebäude

GEBÄUDEKENNDATEN

Brutto-Grundfläche	788,16 m ²	charakteristische Länge	1,71 m	mittlerer U-Wert	0,245 W/m ² K
Bezugsfläche	630,52 m ²	Klimaregion	N	LEK _T -Wert	19,83
Brutto-Volumen	2.536,94 m ³	Heiztage	218 d	Art der Lüftung	Fensterlüftung
Gebäude-Hüllfläche	1.487,40 m ²	Heizgradtage	3485 Kd	Bauweise	schwere
Kompaktheit (A/V)	0,59 1/m	Norm-Außentemperatur	-11,4 °C	Soll-Innentemperatur	20 °C

ANFORDERUNGEN (Referenzklima) Wohnen Ostteil Stiege 1

Referenz-Heizwärmebedarf	erfüllt	44,14 kWh/m ² a	≥ HWB _{Ref,RK}	35,42 kWh/m ² a
Heizwärmebedarf			HWB _{RK}	35,42 kWh/m ² a
End-/Lieferenergiebedarf	ohne Anforderungen		E/LEB _{RK}	73,18 kWh/m ² a
Gesamtenergieeffizienz-Faktor	erfüllt (alternativ zu EEB _{max,RK})	0,850	≥ f _{GEE}	0,731
Erneuerbarer Anteil	erfüllt			

WÄRME- UND ENERGIEBEDARF (Standortklima)

Referenz-Heizwärmebedarf	29.599 kWh/a	HWB _{Ref,SK}	37,55 kWh/m ² a
Heizwärmebedarf	24.610 kWh/a	HWB _{SK}	31,22 kWh/m ² a
Warmwasserwärmebedarf	10.069 kWh/a	WWWB	12,78 kWh/m ² a
Heizenergiebedarf	50.409 kWh/a	HEB _{SK}	63,96 kWh/m ² a
Energieaufwandszahl Heizen		e _{AWZ,H}	1,45
Haushaltsstrombedarf	12.946 kWh/a	HHSB	16,43 kWh/m ² a
Endenergiebedarf	59.225 kWh/a	EEB _{SK}	75,14 kWh/m ² a
Primärenergiebedarf	76.165 kWh/a	PEB _{SK}	96,64 kWh/m ² a
Primärenergiebedarf nicht erneuerbar	70.602 kWh/a	PEB _{n.ern.,SK}	89,58 kWh/m ² a
Primärenergiebedarf erneuerbar	5.562 kWh/a	PEB _{ern.,SK}	7,06 kWh/m ² a
Kohlendioxidemissionen (optional)	14.333 kg/a	CO ₂ _{SK}	18,19 kg/m ² a
Gesamtenergieeffizienz-Faktor		f _{GEE}	0,729
Photovoltaik-Export	2.289 kWh/a	PV _{Export,SK}	2,90 kWh/m ² a

ERSTELLT

GWR-Zahl		ErstellerIn	AMiP - Industrial Engineering GmbH
Ausstellungsdatum	02.07.2020	Unterschrift	
Gültigkeitsdatum	01.07.2030		

Die Energiekennzahlen dieses Energieausweises dienen ausschließlich der Information. Aufgrund der idealisierten Eingangsparameter können bei tatsächlicher Nutzung erhebliche Abweichungen auftreten. Insbesondere Nutzungseinheiten unterschiedlicher Lage können aus Gründen der Geometrie und der Lage hinsichtlich ihrer Energiekennzahlen von der hier angegebenen abweichen.

Monatsbilanz Heizwärmebedarf, RK

Kennedy Garden Bauteil A2.1 "Say Hello!" - Wohnen Ostteil Stiege 1

Volumen beheizt, BRI: 2.536,94 m³

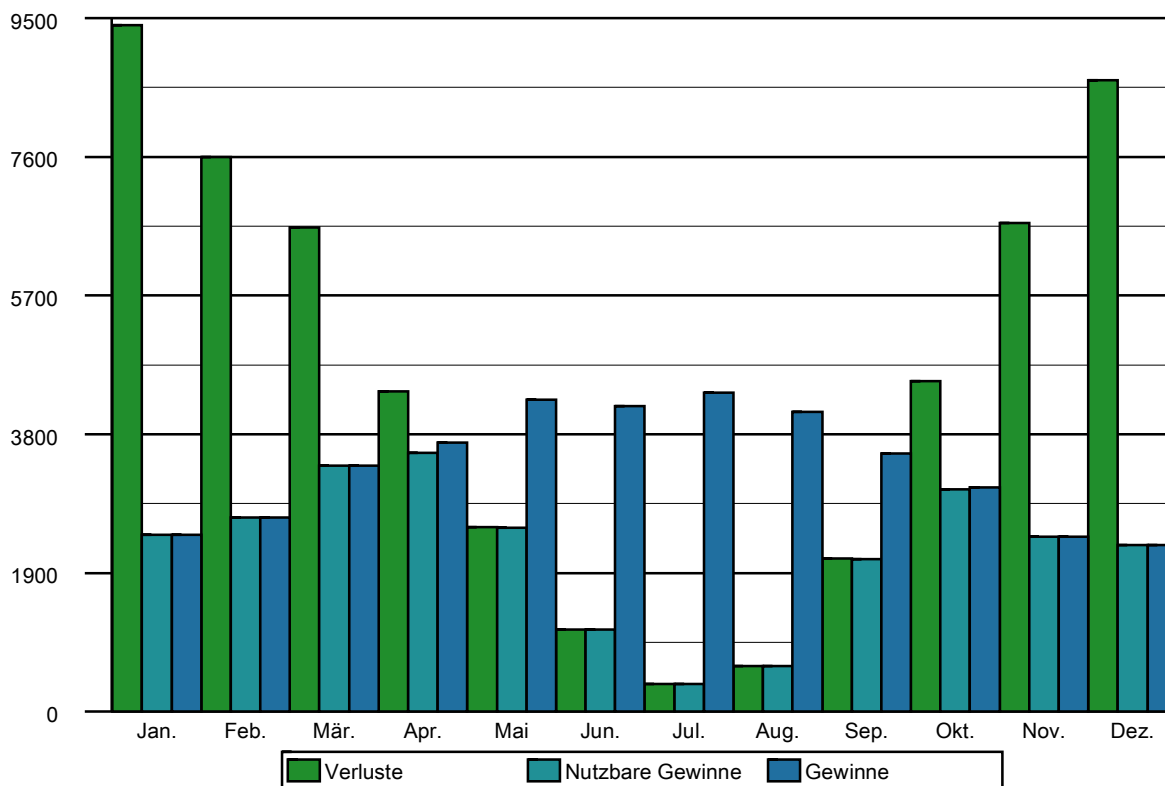
schwere Bauweise

Geschoßfläche, BGF: 788,16 m²

Wien-Penzing, 195 m

Heizgradtage HGT (20/12): 3.485 Kd

	Außen °C	HT d	QT kWh	QV kWh	eta -	eta Qs kWh	eta Qi kWh	Q h kWh
Jan.	-1,53	31,00	5.830	3.571	1,000	665	1.759	6.977
Feb.	0,73	28,00	4.713	2.887	1,000	1.067	1.589	4.944
Mär.	4,81	31,00	4.113	2.520	0,999	1.613	1.757	3.262
Apr.	9,62	24,52	2.720	1.666	0,960	1.907	1.635	690
Mai	14,20		1.571	962	0,590	1.486	1.038	-
Jun.	17,33		700	429	0,269	669	459	-
Jul.	19,12		238	146	0,088	229	155	-
Aug.	18,56		390	239	0,153	359	269	-
Sep.	15,03		1.302	798	0,592	1.085	1.008	-
Okt.	9,64	28,78	2.805	1.718	0,990	1.303	1.742	1.373
Nov.	4,16	30,00	4.151	2.543	1,000	690	1.702	4.301
Dez.	0,19	31,00	5.364	3.286	1,000	522	1.759	6.369
		204,30	33.897	20.765		11.597	14.872	27.917 kWh



Leitwerte

Kennedy Garden Bauteil A2.1 "Say Hello!" - Wohnen Ostteil Stiege 1

Wohnen Ostteil Stiege 1

... gegen Außen	Le	288,80	
... über Unbeheizt	Lu	41,11	
... über das Erdreich	Lg	0,00	
... Leitwertzuschlag für linienförmige und punktförmige Wärmebrücken		34,85	
Transmissionsleitwert der Gebäudehülle	LT	364,77	W/K
Lüftungsleitwert	LV	222,95	W/K
Mittlerer Wärmedurchgangskoeffizient	Um	0,245	W/m²K

... gegen Außen, über Unbeheizt und das Erdreich

Bauteile gegen Außenluft

		m²	W/m²K	f	f FH	W/K
Nord						
AF01	AF 102*227	11,60	0,920	1,0		10,67
AW02a	Außenwand WDVS	79,89	0,149	1,0		11,90
		91,49				22,57
Ost						
AW02a	Außenwand WDVS	51,55	0,149	1,0		7,68
AW04a	Feuermauer gg Nachbargebäude	331,86	0,177	0,7		41,12
		383,41				48,80
Süd						
AF01	AF 102*227	16,24	0,920	1,0		14,94
AF04	AF 65*230	6,00	0,980	1,0		5,88
AW02a	Außenwand WDVS	63,20	0,149	1,0		9,42
		85,44				30,24
West						
AF01	AF 102*227	85,84	0,920	1,0		78,97
AF05	AF 90*200	3,60	0,940	1,0		3,38
AW02a	Außenwand WDVS	299,13	0,149	1,0		44,57
		388,57				126,92
Horizontal						
AD01a	Gründach Penzingerstraße	58,93	0,137	1,0		8,07
AD02	Gang/Terrasse über Wohnung 3OG	259,07	0,133	1,0		34,46
FB02	FB auskragend	6,06	0,173	1,0	1,36	1,43
FB04	Decke Müllraum/ KIWA + Fahrradraum gg W	214,41	0,196	1,0	1,36	57,42
		538,47				101,38
	Summe	1.487,40				

... Leitwertzuschlag für linienförmige und punktförmige Wärmebrücken

Leitwerte über Wärmebrücken

Wärmebrücken pauschal **34,85 W/K**

Leitwerte

Kennedy Garden Bauteil A2.1 "Say Hello!" - Wohnen Ostteil Stiege 1

... über Lüftung

Lüftungsleitwert

Fensterlüftung

222,95 W/K

Lüftungsvolumen VL = 1.639,37 m³
Luftwechselrate n = 0,40 1/h

Gewinne

Kennedy Garden Bauteil A2.1 "Say Hello!" - Wohnen Ostteil Stiege 1

Wohnen Ostteil Stiege 1

Wirksame Wärmespeicherfähigkeit der Zone

schwere Bauweise

Interne Wärmegewinne

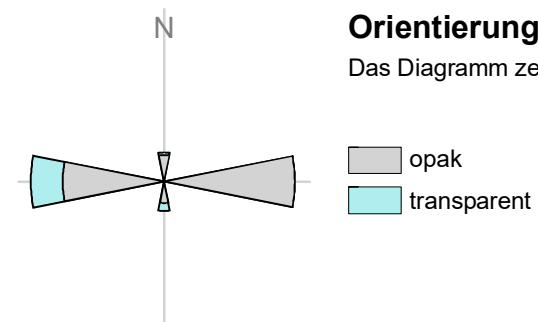
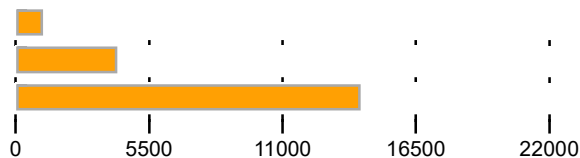
Mehrfamilienhäuser

qi = 3,75 W/m²

Solare Wärmegewinne

Transparente Bauteile		Anzahl	Fs	Summe Ag m ²	g	A trans, h m ²
Nord						
AF01	AF 102*227	5	0,75	8,50	0,500	2,81
		5		8,50		2,81
Süd						
AF01	AF 102*227	7	0,75	11,90	0,500	3,93
AF04	AF 65*230	4	0,75	3,79	0,500	1,25
		11		15,69		5,19
West						
AF01	AF 102*227	37	0,75	62,92	0,500	20,81
AF05	AF 90*200	2	0,75	2,52	0,500	0,83
		39		65,44		21,64

	Aw m ²	Qs, h kWh/a
Nord	11,60	1.124
Süd	22,24	4.182
West	89,44	14.231
	123,28	19.538



Strahlungsintensitäten

Wien-Penzing, 195 m

	S kWh/m ²	SO/SW kWh/m ²	O/W kWh/m ²	NO/NW kWh/m ²	N kWh/m ²	H kWh/m ²
Jan.	34,71	27,92	17,22	12,00	11,48	26,10
Feb.	55,57	45,59	29,92	20,89	19,47	47,49
Mär.	76,08	67,18	50,99	33,99	27,52	80,94

Gewinne

Kennedy Garden Bauteil A2.1 "Say Hello!" - Wohnen Ostteil Stiege 1

Apr.	80,77	79,62	69,23	51,92	40,38	115,39
Mai	89,94	94,68	91,52	72,59	56,81	157,80
Jun.	80,06	89,67	91,27	76,86	60,85	160,13
Jul.	81,98	91,63	93,24	75,55	59,48	160,76
Aug.	88,43	91,24	82,82	60,36	44,92	140,37
Sep.	81,47	74,60	59,87	43,19	35,33	98,16
Okt.	68,25	57,60	40,07	26,29	23,16	62,61
Nov.	38,35	30,56	18,45	12,68	12,11	28,83
Dez.	29,78	23,40	12,76	8,70	8,31	19,34

Energieausweis für Wohngebäude

BEZEICHNUNG	Kennedy Garden Bauteil A2.1 "Say Hello!"		
Gebäude(-teil)	Wohnen Westteil Stiege 2	Baujahr	2019
Nutzungsprofil	Mehrfamilienhäuser	Letzte Veränderung	
Straße	Penzinger Straße 76/2	Katastralgemeinde	Penzing
PLZ/Ort	1140 Wien-Penzing	KG-Nr.	01210
Grundstücksnr.	190/1	Seehöhe	195 m

SPEZIFISCHER STANDORT-REFERENZ-HEIZWÄRMEBEDARF, STANDORT-PRIMÄRENERGIEBEDARF, STANDORT-KOHLENDIOXIDEMISSIONEN UND GESAMTENERGIEEFFIZIENZ-FAKTOR

	HWB Ref,SK	PEB SK	CO2 SK	f GEE
A ++				
A +				
A	A	B	B	A
B				
C				
D				
E				
F				
G				

HWB_{Ref}: Der **Referenz-Heizwärmebedarf** ist jene Wärmemenge, die in den Räumen bereitgestellt werden muss, um diese auf einer normativ geforderten Raumtemperatur, ohne Berücksichtigung allfälliger Erträge aus Wärmerückgewinnung, zu halten.

WWWB: Der **Warmwasserwärmebedarf** ist in Abhängigkeit der Gebäudekategorie als flächenbezogener Defaultwert festgelegt.

HEB: Beim **Heizenergiebedarf** werden zusätzlich zum Heiz- und Warmwasserwärmebedarf die Verluste des gebäudetechnischen Systems berücksichtigt, dazu zählen insbesondere die Verluste der Wärmebereitstellung, der Wärmeverteilung, der Wärmespeicherung und der Wärmeabgabe sowie allfälliger Hilfsenergie.

HHSB: Der **Haushaltsstrombedarf** ist als flächenbezogener Defaultwert festgelegt. Er entspricht in etwa dem durchschnittlichen flächenbezogenen Stromverbrauch eines österreichischen Haushalts.

EEB: Der **Endenergiebedarf** umfasst zusätzlich zum Heizenergiebedarf den Haushaltsstrombedarf, abzüglich allfälliger Endenergieerträge und zuzüglich eines dafür notwendigen Hilfsenergiebedarfs. Der Endenergiebedarf entspricht jener Energiemenge, die eingekauft werden muss (Lieferenergiebedarf).

f_{GEE}: Der **Gesamtenergieeffizienz-Faktor** ist der Quotient aus dem Endenergiebedarf und einem Referenz-Endenergiebedarf (Anforderung 2007).

PEB: Der **Primärenergiebedarf** ist der Endenergiebedarf einschließlich der Verluste in allen Vorketten. Der Primärenergiebedarf weist einen erneuerbaren (PEB_{em}) und einen nicht erneuerbaren (PEB_{n.em}) Anteil auf.

CO₂: Gesamte den Endenergiebedarf zuzurechnende **Kohlendioxidemissionen**, einschließlich jener für Vorketten.

Alle Werte gelten unter der Annahme eines normierten BenutzerInnenverhaltens. Sie geben den Jahresbedarf pro Quadratmeter beheizter Brutto-Grundfläche an.

Dieser Energieausweis entspricht den Vorgaben der Richtlinie 6 „Energieeinsparung und Wärmeschutz“ des Österreichischen Instituts für Bautechnik in Umsetzung der Richtlinie 2010/31/EU über die Gesamtenergieeffizienz von Gebäuden und des Energieausweis-Vorlage-Gesetzes (EAVG). Der Ermittlungszeitraum für die Konversionsfaktoren für Primärenergie und Kohlendioxidemissionen ist 2004 - 2008 (Strom: 2009 - 2013), und es wurden übliche Allokationsregeln unterstellt.

Energieausweis für Wohngebäude

GEBÄUDEKENNDATEN

Brutto-Grundfläche	3.089,62 m ²	charakteristische Länge	3,58 m	mittlerer U-Wert	0,260 W/m ² K
Bezugsfläche	2.471,69 m ²	Klimaregion	N	LEK _T -Wert	13,99
Brutto-Volumen	10.022,43 m ³	Heiztage	218 d	Art der Lüftung	Fensterlüftung
Gebäude-Hüllfläche	2.801,45 m ²	Heizgradtage	3485 Kd	Bauweise	schwere
Kompaktheit (A/V)	0,28 1/m	Norm-Außentemperatur	-11,4 °C	Soll-Innentemperatur	20 °C

ANFORDERUNGEN (Referenzklima) Wohnen Westteil Stiege 2

Referenz-Heizwärmebedarf	erfüllt	29,42 kWh/m ² a	≥ HWB _{Ref,RK}	20,07 kWh/m ² a
Heizwärmebedarf			HWB _{RK}	20,07 kWh/m ² a
End-/Lieferenergiebedarf	ohne Anforderungen		E/LEB _{RK}	61,37 kWh/m ² a
Gesamtenergieeffizienz-Faktor	erfüllt (alternativ zu EEB _{max,RK})	0,850	≥ f _{GEE}	0,737
Erneuerbarer Anteil	erfüllt			

WÄRME- UND ENERGIEBEDARF (Standortklima)

Referenz-Heizwärmebedarf	65.997 kWh/a	HWB _{Ref,SK}	21,36 kWh/m ² a
Heizwärmebedarf	49.384 kWh/a	HWB _{SK}	15,98 kWh/m ² a
Warmwasserwärmebedarf	39.470 kWh/a	WWWB	12,78 kWh/m ² a
Heizenergiebedarf	148.495 kWh/a	HEB _{SK}	48,06 kWh/m ² a
Energieaufwandszahl Heizen		e _{AWZ,H}	1,67
Haushaltsstrombedarf	50.747 kWh/a	HHSB	16,43 kWh/m ² a
Endenergiebedarf	192.824 kWh/a	EEB _{SK}	62,41 kWh/m ² a
Primärenergiebedarf	259.494 kWh/a	PEB _{SK}	83,99 kWh/m ² a
Primärenergiebedarf nicht erneuerbar	232.419 kWh/a	PEB _{n.ern.,SK}	75,23 kWh/m ² a
Primärenergiebedarf erneuerbar	27.075 kWh/a	PEB _{ern.,SK}	8,76 kWh/m ² a
Kohlendioxidemissionen (optional)	47.328 kg/a	CO ₂ _{SK}	15,32 kg/m ² a
Gesamtenergieeffizienz-Faktor		f _{GEE}	0,728
Photovoltaik-Export	0 kWh/a	PV _{Export,SK}	0,00 kWh/m ² a

ERSTELLT

GWR-Zahl		ErstellerIn	AMiP - Industrial Engineering GmbH
Ausstellungsdatum	02.07.2020	Unterschrift	
Gültigkeitsdatum	01.07.2030		

Die Energiekennzahlen dieses Energieausweises dienen ausschließlich der Information. Aufgrund der idealisierten Eingangsparameter können bei tatsächlicher Nutzung erhebliche Abweichungen auftreten. Insbesondere Nutzungseinheiten unterschiedlicher Lage können aus Gründen der Geometrie und der Lage hinsichtlich ihrer Energiekennzahlen von der hier angegebenen abweichen.

Monatsbilanz Heizwärmebedarf, RK

Kennedy Garden Bauteil A2.1 "Say Hello!" - Wohnen Westteil Stiege 2

Volumen beheizt, BRI: 10.022,43 m³

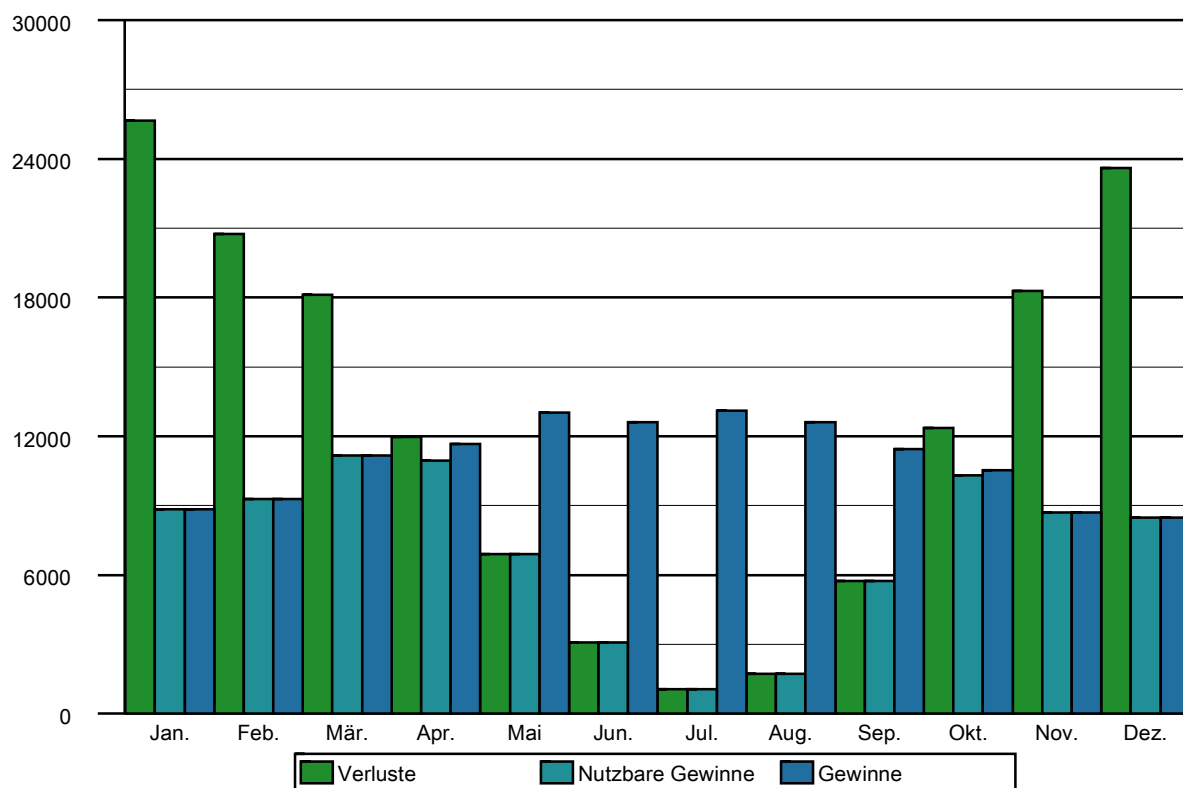
schwere Bauweise

Geschoßfläche, BGF: 3.089,62 m²

Wien-Penzing, 195 m

Heizgradtage HGT (20/12): 3.485 Kd

	Außen °C	HT d	QT kWh	QV kWh	eta -	eta Qs kWh	eta Qi kWh	Q h kWh
Jan.	-1,53	31,00	11.666	14.000	1,000	1.948	6.896	16.822
Feb.	0,73	28,00	9.431	11.318	1,000	3.050	6.229	11.470
Mär.	4,81	31,00	8.231	9.877	0,999	4.277	6.890	6.941
Apr.	9,62	18,47	5.443	6.532	0,939	4.678	6.267	634
Mai	14,20		3.143	3.771	0,531	3.254	3.659	-
Jun.	17,33		1.400	1.680	0,244	1.451	1.629	-
Jul.	19,12		477	572	0,080	497	552	-
Aug.	18,56		780	936	0,136	778	938	-
Sep.	15,03		2.606	3.127	0,501	2.391	3.342	-
Okt.	9,64	21,63	5.614	6.737	0,978	3.552	6.746	1.432
Nov.	4,16	30,00	8.306	9.968	1,000	2.029	6.673	9.571
Dez.	0,19	31,00	10.734	12.881	1,000	1.590	6.896	15.130
		191,09	67.831	81.400		29.496	56.716	62.000 kWh



Leitwerte

Kennedy Garden Bauteil A2.1 "Say Hello!" - Wohnen Westteil Stiege 2

Wohnen Westteil Stiege 2

... gegen Außen	Le	578,57	
... über Unbeheizt	Lu	82,67	
... über das Erdreich	Lg	0,00	
... Leitwertzuschlag für linienförmige und punktförmige Wärmebrücken		67,97	
Transmissionsleitwert der Gebäudehülle	LT	729,22	W/K
Lüftungsleitwert	LV	873,99	W/K
Mittlerer Wärmedurchgangskoeffizient	Um	0,260	W/m²K

... gegen Außen, über Unbeheizt und das Erdreich

Bauteile gegen Außenluft

		m²	W/m²K	f	f FH	W/K
Nord						
AF01	AF 102*227	60,32	0,920	1,0		55,49
AF02	AF 90*225	4,06	0,930	1,0		3,78
AF07	AT 120*200	2,40	0,910	1,0		2,18
AF08	Verglasung STH N OG 3	7,14	0,840	1,0		6,00
AW02a	Außenwand WDVS	262,19	0,149	1,0		39,07
AW04b	Feuermauer gg außen	23,77	0,160	0,7		2,66
		359,88				109,18
Ost						
AF01	AF 102*227	95,12	0,920	1,0		87,51
AF04	AF 65*230	3,00	0,980	1,0		2,94
AF05	AF 90*200	3,60	0,940	1,0		3,38
AW02a	Außenwand WDVS	349,01	0,149	1,0		52,00
AW04b	Feuermauer gg außen	17,17	0,160	0,7		1,92
		467,91				147,75
Süd-Süd-Ost						
AF01	AF 102*227	13,92	0,920	1,0		12,81
AF03	AF 110*230	10,12	0,910	1,0		9,21
AF04	AF 65*230	3,00	0,980	1,0		2,94
AW02a	Außenwand WDVS	85,81	0,149	1,0		12,79
		112,85				37,75
Süd						
AF01	AF 102*227	71,92	0,920	1,0		66,17
AF03	AF 110*230	17,71	0,910	1,0		16,12
AF04	AF 65*230	4,50	0,980	1,0		4,41
AF05	AF 90*200	1,80	0,940	1,0		1,69
AW02a	Außenwand WDVS	261,41	0,149	1,0		38,95
AW04b	Feuermauer gg außen	10,85	0,160	0,7		1,22
		368,19				128,56
West						
AF01	AF 102*227	2,32	0,920	1,0		2,13
AW02a	Außenwand WDVS	267,92	0,149	1,0		39,92
AW04a	Feuermauer gg Nachbargebäude	115,65	0,177	0,7		14,33
AW04b	Feuermauer gg außen	160,78	0,160	0,7		18,01
		546,69				74,39

Leitwerte

Kennedy Garden Bauteil A2.1 "Say Hello!" - Wohnen Westteil Stiege 2

Nord-West

AF01	AF 102*227	9,28	0,920	1,0		8,54
AF03	AF 110*230	5,06	0,910	1,0		4,60
AF06	AT 90*210	3,78	0,930	1,0		3,52
AW02a	Außenwand WDVS	73,56	0,149	1,0		10,96
						<hr/>
						91,68
						27,62

Horizontal

AD01b	Gründach Nord 4OG	88,14	0,120	1,0		10,58
AD02	Gang/Terrasse über Wohnung 3OG	438,81	0,133	1,0		58,36
FB02	FB auskragend	109,64	0,173	1,0	1,36	25,91
FB03a	FB EG Wohnung über Garage/ER	217,63	0,173	0,8	1,36	41,15
						<hr/>
						854,22
						136,00

Summe **2.801,45**

... Leitwertzuschlag für linienförmige und punktförmige Wärmebrücken

Leitwerte über Wärmebrücken

Wärmebrücken pauschal

67,97 W/K

... über Lüftung

Lüftungsleitwert

Fensterlüftung

873,99 W/K

Lüftungsvolumen VL = 6.426,40 m³
Luftwechselrate n = 0,40 1/h

Gewinne

Kennedy Garden Bauteil A2.1 "Say Hello!" - Wohnen Westteil Stiege 2

Wohnen Westteil Stiege 2

Wirksame Wärmespeicherfähigkeit der Zone

schwere Bauweise

Interne Wärmegewinne

Mehrfamilienhäuser

$$q_i = 3,75 \text{ W/m}^2$$

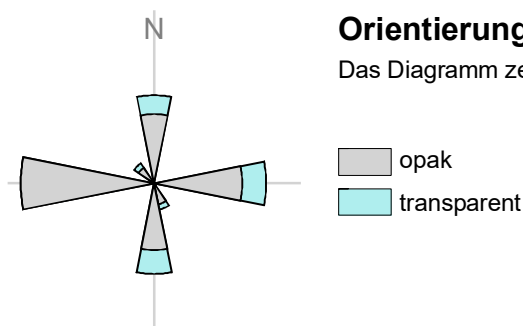
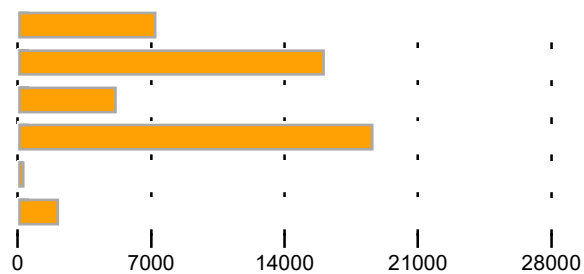
Solare Wärmegewinne

Transparente Bauteile	Anzahl	Fs -	Summe Ag m ²	g -	A trans,h m ²
Nord					
AF01 AF 102*227	26	0,75	44,22	0,500	14,62
AF02 AF 90*225	2	0,75	2,87	0,500	0,95
AF07 AT 120*200	1	0,75	1,80	0,500	0,59
AF08 Verglasung STH N OG 3	1	0,75	6,11	0,500	2,02
	30		55,00		18,19
Ost					
AF01 AF 102*227	41	0,75	69,73	0,500	23,06
AF04 AF 65*230	2	0,75	1,89	0,500	0,62
AF05 AF 90*200	2	0,75	2,52	0,500	0,83
	45		74,14		24,52
Süd-Süd-Ost					
AF01 AF 102*227	6	0,75	10,20	0,500	3,37
AF03 AF 110*230	4	0,75	7,56	0,500	2,50
AF04 AF 65*230	2	0,75	1,89	0,500	0,62
	12		19,66		6,50
Süd					
AF01 AF 102*227	31	0,75	52,72	0,500	17,43
AF03 AF 110*230	7	0,75	13,23	0,500	4,37
AF04 AF 65*230	3	0,75	2,84	0,500	0,94
AF05 AF 90*200	1	0,75	1,26	0,500	0,41
	42		70,05		23,17
West					
AF01 AF 102*227	1	0,75	1,70	0,500	0,56
	1		1,70		0,56
Nord-West					
AF01 AF 102*227	4	0,75	6,80	0,500	2,25
AF03 AF 110*230	2	0,75	3,78	0,500	1,25
AF06 AT 90*210	2	0,75	2,66	0,500	0,87
	8		13,24		4,38

Gewinne

Kennedy Garden Bauteil A2.1 "Say Hello!" - Wohnen Westteil Stiege 2

	Aw m2	Qs, h kWh/a
Nord	73,92	7.275
Ost	101,72	16.123
Süd-Süd-Ost	27,04	5.213
Süd	95,93	18.664
West	2,32	369
Nord-West	18,12	2.168
	319,05	49.814



Strahlungsintensitäten

Wien-Penzing, 195 m

	S kWh/m2	SO/SW kWh/m2	O/W kWh/m2	NO/NW kWh/m2	N kWh/m2	H kWh/m2
Jan.	34,71	27,92	17,22	12,00	11,48	26,10
Feb.	55,57	45,59	29,92	20,89	19,47	47,49
Mär.	76,08	67,18	50,99	33,99	27,52	80,94
Apr.	80,77	79,62	69,23	51,92	40,38	115,39
Mai	89,94	94,68	91,52	72,59	56,81	157,80
Jun.	80,06	89,67	91,27	76,86	60,85	160,13
Jul.	81,98	91,63	93,24	75,55	59,48	160,76
Aug.	88,43	91,24	82,82	60,36	44,92	140,37
Sep.	81,47	74,60	59,87	43,19	35,33	98,16
Okt.	68,25	57,60	40,07	26,29	23,16	62,61
Nov.	38,35	30,56	18,45	12,68	12,11	28,83
Dez.	29,78	23,40	12,76	8,70	8,31	19,34

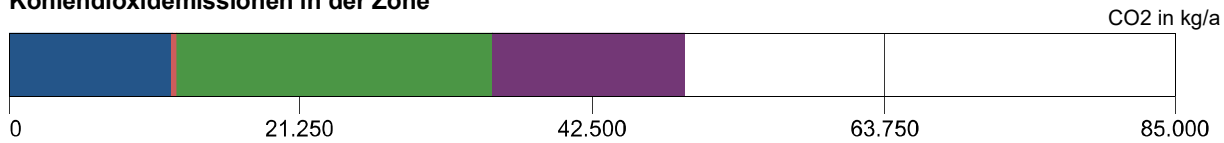
Anlagentechnik des Gesamtgebäudes

Kennedy Garden Bauteil A2.1 "Say Hello!"

Wohnen Westteil Stiege 2

Nutzprofil: Mehrfamilienhäuser

Kohlendioxidemissionen in der Zone



Primärenergie, CO2 in der Zone

	Anteil	PEB kWh/a	CO2 kg/a
■ RH Raumheizung Anlage 1 Erdgas	100,0	58.358	11.771
■ RH Wärmepumpe Erdgas	100,0	503	101
■ RH Wärmepumpe Strom (Österreich Mix 2015)	100,0	1.478	213
■ TW Warmwasser Anlage 1 Erdgas	100,0	112.981	22.789
■ SB Haushaltsstrombedarf Strom (Österreich Mix 2015)	100,0	96.926	14.006

Hilfsenergie in der Zone

	Anteil	PEB kWh/a	CO2 kg/a
■ RH Raumheizung Anlage 1 Strom (Österreich Mix 2015)	100,0	205	29
■ RH Wärmepumpe Strom (Österreich Mix 2015)	100,0	582	84
■ TW Warmwasser Anlage 1 Strom (Österreich Mix 2015)	100,0	826	119

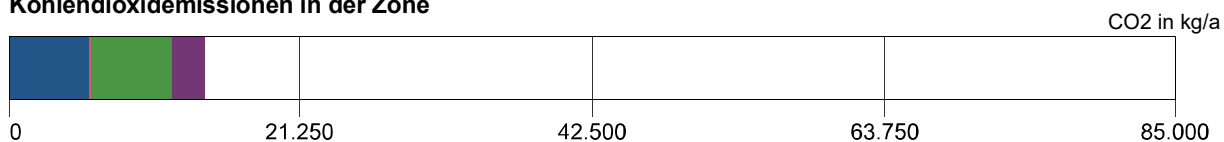
Energiebedarf in der Zone

	versorgt BGF m²	Lstg. kW	EB kWh/a
RH Raumheizung Anlage 1	2.826,62	693	49.878
RH Wärmepumpe	263,00	600	1.204
TW Warmwasser Anlage 1	3.089,62		96.565
SB Haushaltsstrombedarf	3.089,62		50.747

Wohnen Ostteil Stiege 1

Nutzprofil: Mehrfamilienhäuser

Kohlendioxidemissionen in der Zone



Primärenergie, CO2 in der Zone

	Anteil	PEB kWh/a	CO2 kg/a
■ RH Raumheizung Anlage 1 Erdgas	100,0	29.085	5.866

Anlagentechnik des Gesamtgebäudes

Kennedy Garden Bauteil A2.1 "Say Hello!"

■	RH	Wärmepumpe Strom (Österreich Mix 2015)	89,5	658	95
■	RH	Wärmepumpe Erdgas	100,0	250	50
■	TW	Warmwasser Anlage 1 Erdgas	100,0	28.821	5.813
■	SB	Haushaltsstrombedarf Photovoltaik	31,5	0	0
■	SB	Haushaltsstrombedarf Strom (Österreich Mix 2015)	68,4	16.934	2.447

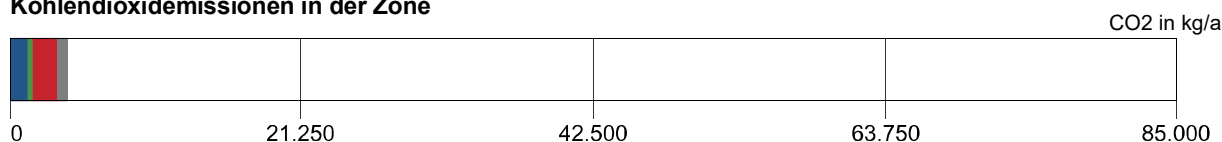
Hilfsenergie in der Zone			Anteil	PEB kWh/a	CO2 kg/a
■	RH	Raumheizung Anlage 1 Strom (Österreich Mix 2015)	68,4	70	10
■	RH	Wärmepumpe Strom (Österreich Mix 2015)	68,4	198	28
■	TW	Warmwasser Anlage 1 Strom (Österreich Mix 2015)	68,4	144	20

Energiebedarf in der Zone			versorgt BGF m ²	Lstg. kW	EB kWh/a
	RH	Raumheizung Anlage 1	721,16	693	24.859
	RH	Wärmepumpe	67,00	600	599
	TW	Warmwasser Anlage 1	788,16		24.633
	SB	Haushaltsstrombedarf	788,16		12.945

Gewerbe Ostteil

Nutzprofil: Verkaufsstätten

Kohlendioxidemissionen in der Zone



Primärenergie, CO2 in der Zone			Anteil	PEB kWh/a	CO2 kg/a
■	RH	Raumheizung Anlage 1 Erdgas	100,0	6.741	1.359
■	RH	Wärmepumpe Strom (Österreich Mix 2015)	100,0	170	24
■	RH	Wärmepumpe Erdgas	100,0	58	11
■	TW	Warmwasser Anlage 1 Erdgas	100,0	1.526	307
■	Bel.	Beleuchtung Strom (Österreich Mix 2015)	100,0	12.961	1.872
■	SB	Betriebsstrombedarf Strom (Österreich Mix 2015)	100,0	4.523	653

Anlagentechnik des Gesamtgebäudes

Kennedy Garden Bauteil A2.1 "Say Hello!"

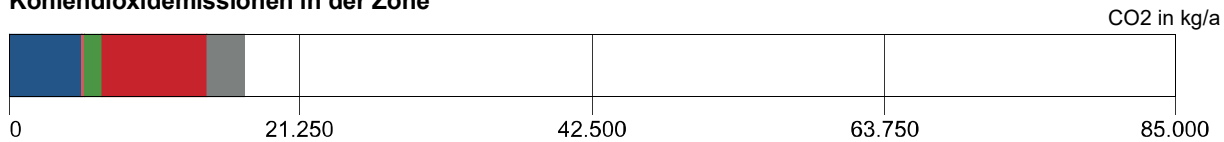
Hilfsenergie in der Zone		Anteil	PEB kWh/a	CO2 kg/a
■ RH	Raumheizung Anlage 1 Strom (Österreich Mix 2015)	100,0	23	3
■ RH	Wärmepumpe Strom (Österreich Mix 2015)	100,0	67	9
■ TW	Warmwasser Anlage 1 Strom (Österreich Mix 2015)	100,0	11	1

Energiebedarf in der Zone		versorgt BGF m ²	Lstg. kW	EB kWh/a
RH	Raumheizung Anlage 1	87,95	693	5.761
RH	Wärmepumpe	8,17	600	138
TW	Warmwasser Anlage 1	96,12		1.304
Bel.	Beleuchtung	96,12		6.786
SB	Betriebsstrombedarf	96,12		2.368

Gewerbe Westteil

Nutzprofil: Verkaufsstätten

Kohlendioxidemissionen in der Zone



Primärenergie, CO2 in der Zone		Anteil	PEB kWh/a	CO2 kg/a
■ RH	Raumheizung Anlage 1 Erdgas	100,0	26.104	5.265
■ RH	Wärmepumpe Strom (Österreich Mix 2015)	100,0	659	95
■ RH	Wärmepumpe Erdgas	100,0	225	45
■ TW	Warmwasser Anlage 1 Erdgas	100,0	6.241	1.258
■ Bel.	Beleuchtung Strom (Österreich Mix 2015)	100,0	53.002	7.659
■ SB	Betriebsstrombedarf Strom (Österreich Mix 2015)	100,0	18.496	2.672

Hilfsenergie in der Zone		Anteil	PEB kWh/a	CO2 kg/a
■ RH	Raumheizung Anlage 1 Strom (Österreich Mix 2015)	100,0	91	13
■ RH	Wärmepumpe Strom (Österreich Mix 2015)	100,0	259	37
■ TW	Warmwasser Anlage 1 Strom (Österreich Mix 2015)	100,0	45	6

Anlagentechnik des Gesamtgebäudes

Kennedy Garden Bauteil A2.1 "Say Hello!"

Energiebedarf in der Zone		versorgt BGF m ²	Lstg. kW	EB kWh/a
RH	Raumheizung Anlage 1	359,66	693	22.311
RH	Wärmepumpe	33,40	600	537
TW	Warmwasser Anlage 1	393,06		5.334
Bel.	Beleuchtung	393,06		27.750
SB	Betriebsstrombedarf	393,06		9.684

Konversionsfaktoren

Konversionsfaktoren zur Ermittlung des PEB (f_{PE}), des nichterneuerbaren Anteils des PEB ($f_{PE,n.ern.}$), des erneuerbaren Anteils des PEB ($f_{PE,ern.}$) sowie des CO₂ (f_{CO2}).

	f_{PE}	$f_{PE,n.ern.}$	$f_{PE,ern.}$	f_{CO2} g/kWh
	-	-	-	
Strom (Österreich Mix 2015)	1,91	1,32	0,59	276
Erdgas	1,17	1,17	0,00	236
Photovoltaik	0,00	0,00	0,00	0

Raumheizung Anlage 1

Bereitstellung: RH-Wärmebereitstellung zentral, Defaultwert für Leistung (692,56 kW), Kessel ohne Gebläseunterstützung, gasförmige Brennstoffe, Brennwertgerät, Defaultwert für Wirkungsgrad, Baujahr nach 2004, ($\eta_{100\%} : 0,93$), ($\eta_{30\%} : 0,99$), Aufstellungsort nicht konditioniert, modulierend,

Speicherung: kein Speicher

Verteilleitungen: Längen pauschal, nicht konditioniert, 3/3 gedämmt, Armaturen gedämmt

Steigleitungen: Längen pauschal proportional, Lage konditioniert, 3/3 gedämmt, Armaturen gedämmt

Anbindeleitungen: Längen pauschal, 2/3 gedämmt, Armaturen gedämmt

Abgabe: Raumthermostat-Zonenregelung mit Zeitsteuerung, Flächenheizung, individuelle Wärmeverbrauchsermittlung, Flächenheizung (35 °C / 28 °C), gleitende Betriebsweise

	Verteilleitungen	Steigleitungen	Anbindeleitungen
Wohnen Ostteil Stiege 1	0,00 m	57,69 m	201,92 m
Gewerbe Ostteil	0,00 m	7,03 m	24,62 m
Gewerbe Westteil	0,00 m	28,77 m	100,70 m
Wohnen Westteil Stiege 2	0,00 m	226,13 m	791,45 m
unkonditioniert	160,92 m	0,00 m	

Wärmepumpe

Bereitstellung: RH-Wärmebereitstellung zentral (600,00 kW), Wärmepumpe, bivalent-paralleler Betrieb (0 °C), Sole/Wasser-Wärmepumpe mit Tiefensonde, ab 2005 (COP N = 3,96), modulierend, Raumheizung Anlage 1

Jahresarbeitszahl 5,66 -
Jahresarbeitszahl gesamt (inkl. Hilfsenergie) 4,07 -

Speicherung: kein Speicher

Verteilleitungen: Längen pauschal, nicht konditioniert, 3/3 gedämmt, Armaturen ungedämmt

Steigleitungen: Längen pauschal, nicht konditioniert, 3/3 gedämmt, Armaturen ungedämmt

Anbindeleitungen: Längen pauschal, 2/3 gedämmt, Armaturen ungedämmt

Abgabe: Raumthermostat-Zonenregelung mit Zeitsteuerung, Flächenheizung, individuelle Wärmeverbrauchsermittlung, Flächenheizung (35 °C / 28 °C), gleitende Betriebsweise

Anlagentechnik des Gesamtgebäudes

Kennedy Garden Bauteil A2.1 "Say Hello!"

	Verteilleitungen	Steigleitungen	Anbindeleitungen
Wohnen Westteil Stiege 2	0,00 m	0,00 m	73,64 m
Wohnen Ostteil Stiege 1	0,00 m	0,00 m	18,76 m
Gewerbe Ostteil	0,00 m	0,00 m	2,28 m
Gewerbe Westteil	0,00 m	0,00 m	9,35 m
unkonditioniert	21,76 m	29,72 m	

Warmwasser Anlage 1

Bereitstellung: WW- und RH-Wärmebereitstellung kombiniert, Raumheizung Anlage 1

Speicherung: Kein Warmwasserspeicher

Verteilleitungen: Längen pauschal, nicht konditioniert, 3/3 gedämmt, Armaturen ungedämmt

Steigleitungen: Längen pauschal proportional, Lage konditioniert, 3/3 gedämmt, Armaturen ungedämmt

Zirkulationsleitung: mit Zirkulation, Längen und Lage wie Verteil- und Steigleitung

Stichleitung: Längen pauschal, Kunststoff (Stichl.)

Abgabe: Zweigriffarmaturen, individuelle Wärmeverbrauchsermittlung

	Verteilleitungen	Steigleitungen	Stichleitungen
Wohnen Ostteil Stiege 1	0,00 m	31,52 m	126,10 m
Gewerbe Ostteil	0,00 m	3,84 m	2,30 m
Gewerbe Westteil	0,00 m	15,72 m	9,43 m
Wohnen Westteil Stiege 2	0,00 m	123,58 m	494,34 m
unkonditioniert	52,41 m	0,00 m	

	Zirkulationsverteilleitungen	Zirkulationssteigleitungen
Wohnen Ostteil Stiege 1	0,00 m	31,52 m
Gewerbe Ostteil	0,00 m	3,84 m
Gewerbe Westteil	0,00 m	15,72 m
Wohnen Westteil Stiege 2	0,00 m	123,58 m
unkonditioniert	51,41 m	0,00 m

Beleuchtung

Berechnung mit Benchmark-Werten

	Fläche	Benchmark
Wohnen Ostteil Stiege 1	788,16 m ²	0,00 kWh/m ² a
Gewerbe Ostteil	96,12 m ²	70,60 kWh/m ² a
Gewerbe Westteil	393,06 m ²	70,60 kWh/m ² a
Wohnen Westteil Stiege 2	3.089,62 m ²	0,00 kWh/m ² a

Anlagentechnik des Gesamtgebäudes

Kennedy Garden Bauteil A2.1 "Say Hello!"

PV

Kollektor: Erträge werden beim EAW berücksichtigt: Energieausweis (Mehrfamilienhäuser),
Aperturfläche: 70,00 m², Spitzenleistung: 8,40 kW,
mittlerer Wirkungsgrad: $\eta_{PVM} = 0,12$ - monokristallines Silicium,
mittlerer Systemleistungsfaktor: $f_{PVA} = 0,70$ - unbelüftete PV-Module,
Geländewinkel 10°, Orientierung des Kollektors Süd, Neigungswinkel 0°

Grundfläche und Volumen

Kennedy Garden Bauteil A2.1 "Say Hello!"

Brutto-Grundfläche und Brutto-Volumen

		BGF [m²]	V [m³]
Wohnen Westteil Stiege 2	beheizt	3.089,62	10.022,43
Wohnen Ostteil Stiege 1	beheizt	788,16	2.536,94
Gewerbe Ostteil	beheizt	96,12	406,58
Gewerbe Westteil	beheizt	393,06	1.662,64
Gesamt		4.366,96	14.628,61

Wohnen Westteil Stiege 2

beheizt

	Formel	Höhe [m]	BGF [m²]	V [m³]
Erdgeschoß				
EG Wohnen inkl. Zugang	1 x 268,82	4,20	268,82	1.129,04
1. Obergeschoß				
OG 1 über EG	1 x 778,82	2,96	778,82	2.305,30
OG 1 über Rampe	1 x 109,64	3,16	109,64	346,46
OG 1 über Gewerbe EG	1 x 669,18	2,96	669,18	1.980,77
2. Obergeschoß				
OG 2 unter Terrasse/Gründach	1 x 778,08-396,94	2,95	381,14	1.124,36
OG 2	1 x 251,13+145,81	3,50	396,94	1.389,29
3. Obergeschoß				
OG 3.1	1 x 251,13	3,70	251,13	929,18
OG 3.2	1 x 145,81-57,67	3,16	88,14	278,52
OG 3.2 unter Terrasse	1 x 57,67	3,70	57,67	213,37
4. Obergeschoß				
OG 4	1 x 88,14	3,70	88,14	326,11
Summe Wohnen Westteil Stiege 2			3.089,62	10.022,43

Wohnen Ostteil Stiege 1

beheizt

	Formel	Höhe [m]	BGF [m²]	V [m³]
1. Obergeschoß				
OG 1 über Fahrradraum/Müllraum	1 x 316,6-96,13-6,06	2,96	214,41	634,65
OG 1 über Gewerbe/STH EG	1 x 316,6-220,47	3,08	96,13	296,56
OG 1 auskragend über Fahrradraum	1 x 6,06	3,16	6,06	19,14
2. Obergeschoß				
OG 2	1 x 318-222,90	2,96	95,10	281,49
OG 2 unter Terrasse	1 x 318-98,14	3,50	219,86	769,51
3. Obergeschoß				
OG 3	1 x 98,14-39,68	2,95	58,46	172,45
OG 3 unter Terrasse	1 x 98,14-58,93	3,70	39,21	145,07
4. Obergeschoß				
OG 4	1 x 58,93	3,70	58,93	218,04
Summe Wohnen Ostteil Stiege 1			788,16	2.536,94

Grundfläche und Volumen

Kennedy Garden Bauteil A2.1 "Say Hello!"

Gewerbe Ostteil

beheizt

	Formel	Höhe [m]	BGF [m²]	V [m³]
Erdgeschoß				
EG Gewerbe + STH	1 x 96,12	4,23	96,12	406,58
Summe Gewerbe Ostteil			96,12	406,58

Gewerbe Westteil

beheizt

	Formel	Höhe [m]	BGF [m²]	V [m³]
Erdgeschoß				
EG Gewerbe	1 x 393,06	4,23	393,06	1.662,64
Summe Gewerbe Westteil			393,06	1.662,64

Bauteilflächen

Kennedy Garden Bauteil A2.1 "Say Hello!" - Alle Gebäudeteile/Zonen

			m ²
Flächen der thermischen Gebäudehülle			5.412,24
	Opake Flächen	89,16 %	4.825,53
	Fensterflächen	10,84 %	586,71
	Wärmefluss nach oben		844,95
	Wärmefluss nach unten		1.036,92
Andere Flächen			51,19
	Opake Flächen	100 %	51,19
	Fensterflächen	0 %	0,00

Flächen der thermischen Gebäudehülle

Wohnen Westteil Stiege 2

Mehrfamilienhäuser

					m ²
AD01b	Gründach Nord 4OG				88,14
	Dach über OG 4	H	x+y	1 x 88,14	88,14
AD02	Gang/Terrasse über Wohnung 3OG				438,81
	Terrassen über OG 2	H	x+y	1 x 381,14	381,14
	Terrassen über OG 3	H	x+y	1 x 57,67	57,67
AF01	AF 102*227	N		26 x 2,32	60,32
AF01	AF 102*227	O		41 x 2,32	95,12
AF01	AF 102*227	SSO		6 x 2,32	13,92
AF01	AF 102*227	S		31 x 2,32	71,92
AF01	AF 102*227	W		1 x 2,32	2,32
AF01	AF 102*227	NW		4 x 2,32	9,28
AF02	AF 90*225	N		2 x 2,03	4,06
AF03	AF 110*230	SSO		4 x 2,53	10,12

Bauteilflächen

Kennedy Garden Bauteil A2.1 "Say Hello!" - Alle Gebäudeteile/Zonen

AF03	AF 110*230	S	7 x 2,53	17,71	m ²
AF03	AF 110*230	NW	2 x 2,53	5,06	m ²
AF04	AF 65*230	O	2 x 1,50	3,00	m ²
AF04	AF 65*230	SSO	2 x 1,50	3,00	m ²
AF04	AF 65*230	S	3 x 1,50	4,50	m ²
AF05	AF 90*200	O	2 x 1,80	3,60	m ²
AF05	AF 90*200	S	1 x 1,80	1,80	m ²
AF06	AT 90*210	NW	2 x 1,89	3,78	m ²
AF07	AT 120*200	N	1 x 2,40	2,40	m ²
AF08	Verglasung STH N OG 3	N	1 x 7,14	7,14	m ²
AW02a	Außenwand WDVS			1.299,93	m²
	EG	N	x+y	1 x 18,21*4,23	77,02
	OG 1	N	x+y	1 x 25,77*2,96	76,27
	OG 2	N	x+y	1 x 20,7*3,5+5,07*2,96	87,45
	OG 3	N	x+y	1 x 25,77*3,7	95,34
	AF 102*227			-26 x 2,32	-60,32
	AF 90*225			-2 x 2,03	-4,06
	AT 120*200			-1 x 2,40	-2,40
	Verglasung STH N OG 3			-1 x 7,14	-7,14
	OG 1	O	x+y	1 x (51,8-1,58)*2,96	148,65
	OG 2	O	x+y	1 x (51,8-1,58)*2,95+27,88*0,75	169,05
	OG 3	O	x+y	1 x 11,8*2,96+6,85*0,75+(2,76+2,18+1 2,12)*3,7	103,18
	OG 4	O	x+y	1 x 6,96*3,77	26,23
	AF 102*227			-41 x 2,32	-95,12
	AF 65*230			-2 x 1,50	-3,00
	OG 1	SSO	x+y	1 x 6,47*2,96	19,15
	OG 2	SSO	x+y	1 x 6,47*2,96	19,15
	OG 3	SSO	x+y	1 x 6,47*3,7	23,93
	OG 4	SSO	x+y	1 x 13,68*3,7	50,61

Bauteilflächen

Kennedy Garden Bauteil A2.1 "Say Hello!" - Alle Gebäudeteile/Zonen

				AF 102*227	-6 x 2,32	-13,92
				AF 110*230	-4 x 2,53	-10,12
				AF 65*230	-2 x 1,50	-3,00
	EG	S	x+y	1 x (17,68+2,04)*4,23		83,41
	OG 1	S	x+y	1 x (17,76+2,09+6,98)*2,96		79,41
	OG 2	S	x+y	1 x 12,17*3,5+(5,52+2,09)*2,96		65,12
	OG 3	S	x+y	1 x (12,17+5,52+2,4+2,05+5,85+6,98)* 3,7		129,38
				AF 102*227	-31 x 2,32	-71,92
				AF 110*230	-7 x 2,53	-17,71
				AF 65*230	-3 x 1,50	-4,50
				AF 90*200	-1 x 1,80	-1,80
	EG	W	x+y	1 x 5,44*4,23		23,01
	OG 1	W	x+y	1 x (5,44+28,43)*2,96		100,25
	OG 2	W	x+y	1 x (28,43+5,44)*2,96+(0,87+5,42)*0,54		103,65
	OG 3	W	x+y	1 x (5,42+0,87+2,71+2,71)*3,7		43,32
				AF 102*227	-1 x 2,32	-2,32
	OG 3	NW	x+y	1 x 12,58*3,5		44,03
	OG 4	NW	x+y	1 x 12,88*3,7		47,65
				AF 102*227	-4 x 2,32	-9,28
				AF 110*230	-2 x 2,53	-5,06
				AT 90*210	-2 x 1,89	-3,78
						m²
AW04a	Feuermauer gg Nachbargebäude					115,66
	OG 1	W	x+y	1 x 9,6*3,16		30,33
	OG 2	W	x+y	1 x 9,6*2,96		28,41
	OG 3	W	x+y	1 x 9,6*2,95+2,35*0,75		30,08
	OG 4	W	x+y	1 x 7,25*3,7		26,82
						m²
AW04b	Feuermauer gg außen					212,59
	Eingangsbereich EG	N	x+y	1 x 2,66*4,23		11,25
	Zugang Brücke OG 2 und OG 3	N	x+y	1 x 1,88*2,96+1,88*3,7		12,52
	Eingangsbereich EG	O	x+y	1 x 2,44*4,23		10,32
	Zugang Brücke OG 2 und OG 3	O	x+y	1 x 1,57*2,96+1,57*3,7		10,45
	AF 90*200			-2 x 1,80		-3,60
	Zugang Brücke OG 2 und OG 3	S	x+y	1 x 1,63*2,96+1,63*3,7		10,85
	Eingangsbereich EG	W	x+y	1 x 2,44*4,23		10,32
	EG Grundstücksgrenze	W	x+y	1 x 11,96*4,23		50,59
	OG 1 Grundstücksgrenze	W	x+y	1 x 11,96*2,96		35,40
	OG 2 Grundstücksgrenze	W	x+y	1 x 11,96*2,95+0,75*6,56		40,20
	OG 3	W	x+y	1 x 6,56*3,7		24,27
						m²
FB02	FB auskragend					109,64
	OG 1 über Rampe	H	x+y	1 x 109,64		109,64
						m²
FB03a	FB EG Wohnung über Garage/ER					217,63
	EG gg UG	H	x+y	1 x 217,63		217,63

Bauteilflächen

Kennedy Garden Bauteil A2.1 "Say Hello!" - Alle Gebäudeteile/Zonen

Wohnen Ostteil Stiege 1

Mehrfamilienhäuser

					m ²
AD01a	Gründach Penzingerstraße				58,93
	Dach über OG 4	H	x+y	1 x 58,93	58,93
					m ²
AD02	Gang/Terrasse über Wohnung 3OG				259,07
	Terrasse über OG 2	H	x+y	1 x 219,86	219,86
	Terrasse über OG 3	H	x+y	1 x 39,21	39,21
					m ²
AF01	AF 102*227	N		5 x 2,32	11,60
					m ²
AF01	AF 102*227	S		7 x 2,32	16,24
					m ²
AF01	AF 102*227	W		37 x 2,32	85,84
					m ²
AF04	AF 65*230	S		4 x 1,50	6,00
					m ²
AF05	AF 90*200	W		2 x 1,80	3,60
					m ²
AW02a	Außenwand WDVS				493,79
	OG 1	N	x+y	1 x 6,32*3,08	19,46
	OG 2	N	x+y	1 x 6,32*3,5	22,12
	OG 3	N	x+y	1 x 6,75*3,7	24,97
	OG 4	N	x+y	1 x 6,74*3,7	24,93
	AF 102*227			-5 x 2,32	-11,60
	OG 1	O	x+y	1 x 7,98*2,96	23,62
	OG 2	O	x+y	1 x 7,98*3,5	27,93
	OG 1	S	x+y	1 x 6,39*2,96	18,91
	OG 2	S	x+y	1 x 6,39*2,96	18,91
	OG 3	S	x+y	1 x 6,39*3,7	23,64
	OG 4	S	x+y	1 x 6,48*3,7	23,97
	AF 102*227			-7 x 2,32	-16,24
	AF 65*230			-4 x 1,50	-6,00
	OG 1	W	x+y	1 x 47,98*2,96+33,43*0,125	146,19
	OG 2	W	x+y	1 x 47,98*2,96+33,21*0,54	159,95
	OG 3	W	x+y	1 x 14,77*2,95+8,73*0,75	50,11
	OG 4	W	x+y	1 x 8,73*3,7	32,30
	AF 102*227			-37 x 2,32	-85,84
	AF 90*200			-2 x 1,80	-3,60

Bauteilflächen

Kennedy Garden Bauteil A2.1 "Say Hello!" - Alle Gebäudeteile/Zonen

AW04a	Feuermauer gg Nachbargebäude				m²
					331,87
	OG 1	O	x+y	1 x (48-7,98)*2,96+24,88*0,125	121,56
	OG 2	O	x+y	1 x (48-7,98)*2,96+15,28*0,54	126,71
	OG 3	O	x+y	1 x 15,28*2,95+6,11*0,75	49,65
	OG 4	O	x+y	1 x 9,17*3,7	33,92
FB02	FB auskragend				m²
					6,06
	OG 1 über EG Fahrradraum	H	x+y	1 x 6,06	6,06
FB04	Decke Müllraum/ KIWA + Fahrradraum gg				m²
					214,41
	OG 1 über NR	H	x+y	1 x 220,47-6,06	214,41
Gewerbe Ostteil					Verkaufsstätten
AF11	AF Gewerbe Westteil u Ostteil 120*270	W		1 x 3,24	m²
					3,24
AF17	AF Gewerbe Ostteil 560*282	S		1 x 15,79	m²
					15,79
AF18	AF Gewerbe Ostteil 128*282	W		1 x 3,61	m²
					3,61
AF19	AF Gewerbe Ostteil 422*282	W		1 x 11,90	m²
					11,90
AW01b	Außenwand hinterlüftet Gewerbe				m²
					54,12
	EG	S	x+y	1 x 6,41*4,23	27,11
	AF Gewerbe Ostteil 560*282			-1 x 15,79	-15,79
	EG	W	x+y	1 x 14,55*4,23	61,54
	AF Gewerbe Westteil u Ostteil 120*270			-1 x 3,24	-3,24
	AF Gewerbe Ostteil 128*282			-1 x 3,61	-3,61
	AF Gewerbe Ostteil 422*282			-1 x 11,90	-11,90
AW04a	Feuermauer gg Nachbargebäude				m²
					61,55
	EG	O	x+y	1 x 14,55*4,23	61,54
FB03b	FB EG Gewerbe über Garage/ER				m²
					96,12
	EG	H	x+y	1 x 96,12	96,12
IW11	Wohnung gg unbeheizt				m²
					26,65
	EG gg Fahrradraum	N	x+y	1 x 6,3*4,23	26,64

Bauteilflächen

Kennedy Garden Bauteil A2.1 "Say Hello!" - Alle Gebäudeteile/Zonen

Gewerbe Westteil				Verkaufsstätten	
AF09	AF Gewerbe Westteil 276*282	N	1 x 7,78	m ² 7,78	
AF10	AF Gewerbe Westteil 332*282	O	3 x 9,36	m ² 28,08	
AF11	AF Gewerbe Westteil u Ostteil 120*270	O	2 x 3,24	m ² 6,48	
AF12	AF Gewerbe Westteil 166*282	O	5 x 4,68	m ² 23,40	
AF13	AF Gewerbe Westteil 418*282	O	1 x 11,79	m ² 11,79	
AF14	AF Gewerbe Westteil 498*282	O	1 x 14,04	m ² 14,04	
AF15	AF Gewerbe Westteil 143*282	O	1 x 4,03	m ² 4,03	
AF16	AF Gewerbe Westteil 505*282	SSO	1 x 14,24	m ² 14,24	
AW01a	Außenwand hinterlüftet unbeheizt			m ² 219,42	
EG		O	x+y	1 x 51,84*4,23	219,28
	AF Gewerbe Westteil 332*282			-3 x 9,36	-28,08
	AF Gewerbe Westteil u Ostteil 120*270			-2 x 3,24	-6,48
	AF Gewerbe Westteil 166*282			-5 x 4,68	-23,40
	AF Gewerbe Westteil 418*282			-1 x 11,79	-11,79
	AF Gewerbe Westteil 498*282			-1 x 14,04	-14,04
	AF Gewerbe Westteil 143*282			-1 x 4,03	-4,03
EG		SSO	x+y	1 x 5,86*4,23	24,78
	AF Gewerbe Westteil 505*282			-1 x 14,24	-14,24
EG		W	x+y	1 x 18,3*4,23	77,40
AW02a	Außenwand WDVS			m ² 13,24	
EG		N	x+y	1 x 4,97*4,23	21,02
	AF Gewerbe Westteil 276*282			-1 x 7,78	-7,78
AW04b	Feuermauer gg außen			m ² 114,84	
EG gg Rampe		S	x+y	1 x 5,94*4,23	25,12
EG gg Rampe		W	x+y	1 x (2,01+13,25+3,6)*4,23	79,77
EG Eingangsbereich		W	x+y	1 x 2,35*4,23	9,94

Bauteilflächen

Kennedy Garden Bauteil A2.1 "Say Hello!" - Alle Gebäudeteile/Zonen

FB03b	FB EG Gewerbe über Garage/ER				m²
					393,06
	EG gg UG	H	x+y	1 x 393,06	393,06

Andere Flächen

Wohnen Westteil Stiege 2

Mehrfamilienhäuser

FB05a	Geschoßdecke Stiegenhaus/ Gang				m²
					51,19
	STH EG gg UG	H	x+y	1 x 51,19	51,19

Ergebnisdarstellung

Kennedy Garden Bauteil A2.1 "Say Hello!"

Berechnungsgrundlagen

Wärmeschutz	U-Wert	EN ISO 6946:2003-10, EN ISO 10077-1:2006-12
Dampfdiffusion	Bewertung	ON B 8110-2: 2003
Schallschutz	R_w	ON B 8115-4: 2003
	$R_{res,w}$	ON B 8115-4: 2003
	$L'_{nT,w}$	ON B 8115-4: 2003
	$D_{nT,w}$	ON B 8115-4: 2003

Opake Bauteile

Erforderliche Werte werden in Klammer angeführt

Nummer	Bezeichnung	U-Wert W/m ² K	Dampf- diffusion	R_w dB	$L'_{nT,w}$ dB
AD01a	Gründach Penzingerstraße	0,137 (0,20)	OK	66 (43)	43 (53)
AD01b	Gründach Nord 4OG	0,120 (0,20)	OK	66 (43)	43 (53)
AD01c	Gründach Dachgarten 3OG	0,129 (0,20)	OK	67 (43)	35 (53)
AD02	Gang/Terrasse über Wohnung 3OG	0,133 (0,20)	OK	67 (43)	36 (48)
AD03	Dach über Treppenhaus Stiege 1	0,141 (0,20)	OK	66 (43)	40 (48)
AD03a	Dach Aufzugsschacht	0,183	OK	63	71
AD03b	Schachtkopf HKLS Leichtbau	0,198	OK		
AW01a	Außenwand hinterlüftet unbeheizt	0,258 (0,35)	OK	66 (43)	
AW01b	Außenwand hinterlüftet Gewerbe	0,197 (0,35)	OK	67 (43)	
AW01c	Außenwand hinterlüftet Gewerbe, STB 20	0,198 (0,35)	OK	66 (43)	
AW02a	Außenwand WDVS	0,149 (0,35)	OK	59 (43)	
AW02b	Außenwand WDVS, STB 25cm	0,148 (0,35)	OK	62 (43)	
AW02c	Außenwand erdberührt Bohrpfahlwand	0,170 (0,40)	OK		
AW02d	Außenwand WDVS MW	0,345 (0,35)	OK	61 (43)	
AW03	Außenwand erdberührt	0,180 (0,40)	OK		
AW04a	Feuermauer gg Nachbargebäude	0,177 (0,60)	OK	61 (58)	
AW04b	Feuermauer gg außen	0,160 (0,60)	OK	64 (58)	
AW04c	Feuermauer gg außen 25cm	0,160 (0,60)	OK	66 (58)	
AW05	Wand Tiefgarage gedämmt	0,556 (0,60)	OK	64 (58)	
AW06a	Schachtkopf Aufzug	0,223	OK	62	
AW06b	Schachtkopf Technik	0,216	OK		
FB01a	Regelgeschoßdecke 1OG + 2OG	0,740 (0,90)	OK	67 (58)	40 (48)
FB01b	Regelgeschoßdecke 3OG + 4OG	0,471 (0,90)	OK	68 (58)	36 (48)
FB01b	Regelgeschoßdecke 3OG + 4OG Fliesen	0,471 (0,90)	OK	68 (58)	36 (48)
FB01c	Regelgeschoßdecke 1OG + 2OG Fliesen	0,740 (0,90)	OK	67 (58)	40 (48)
FB02	FB auskragend	0,173 (0,20)	OK	67 (60)	39 (48)
FB02a	FB auskragend	0,174 (0,20)	OK	(60)	(48)
FB02b	FB auskragend	0,174 (0,20)	OK	67 (60)	40 (48)
FB03a	FB EG Wohnung über Garage/ER	0,173 (0,30)	OK	68 (60)	38 (48)
FB03b	FB EG Gewerbe über Garage/ER	0,202 (0,30)	OK	67 (60)	28 (48)
FB03c	FB EG BDA über Garage	0,272 (0,30)	OK	(60)	(48)
FB03d	FB EG Technik über Tiefgaragenabfahrt	0,332	OK		
FB03e	Müllraum gg Garage, Keller	0,201 (0,40)	OK	(58)	(48)
FB03f	EG Fahrradraum über Garage/ER	0,175 (0,40)	OK	(58)	(48)
FB03g	EG EG Wohnung ü Garage/ER Fliesen	0,174 (0,40)	OK	68 (58)	38 (48)
FB04	Decke Müllraum/ KIWA + Fahrradraum gg Wohnung	0,196 (0,20)	OK	67 (60)	38 (48)
FB04a	Decke Müllraum/ KIWA + Fahrradraum gg Wohnung - Fliesen	0,196 (0,20)	OK	67 (60)	38 (48)
FB05a	Geschoßdecke Stiegenhaus/ Gang	0,730 (0,90)	OK	67 (58)	39 (48)
FB05b	Geschoßdecke Stiegenhaus/ Gang	0,470 (0,90)	OK	68 (58)	37 (48)

Ergebnisdarstellung

Kennedy Garden Bauteil A2.1 "Say Hello!"

Nummer	Bezeichnung	U-Wert W/m ² K	Dampf- diffusion	R _w dB	L' nT,w dB
FB05c	Geschoßdecke Stiegenhaus/ Gang	0,752 (0,90)	OK	67 (58)	40 (48)
FB05d	Treppenpodeste Stiege 1	0,907	OK	67	39
FB06	Geschoßdecke Treppenhaus 2 + Schleuse	1,015 (0,90)	OK	67 (58)	41 (48)
FB07	erdberührter FB Kellerräume	1,104		67	39
FB08	erdberührter FB Treppenhäuser + Schleuse	1,047		67	41
FB09	erdberührter FB Treppenhaus 1 + Schleuse	1,044		67	40
FB10	FB Balkone/ Loggien/ Vordach	3,236	OK	64	69
FB10a	Geschoßdecke Kellerabteile, ET, HT bei Treppenhaus 2	3,584			
FB11	Zugang EG Treppe 2	0,144	OK		
IW01a	Innenwand Leichtbau 10cm	0,434	OK	48	
IW01b	Innenwand Leichtbau 12,5cm	0,340	OK	50	
IW02	Innenwand Leichtbau beidseitig verflies	0,269	OK	52	
IW02a	Innenwand Leichtbau einseitig verflies	0,411	OK	52	
IW02b	Innenwand Leichtbau einseitig verflies	0,269	OK	52	
IW03	Innenwand massiv	2,817	OK		
IW04a	Innenwand KG 20cm	2,882	OK	61	
IW04b	Innenwand KG 25cm	2,710	OK	64	
IW05	Wohnungs-Gangtrennwand	0,565 (0,60)	OK	66 (58)	
IW06	Wohnungstrennwand	0,565 (0,90)	OK	66 (52)	
IW06a	Wohnungstrennwand	0,543 (0,90)	OK	66 (52)	
IW07	Wohnungstrennwand 1, einseit. Installationen verflies	0,256 (0,90)	OK	65 (52)	
IW08	Wohnungstrennwand 2 einseit. Installationen verflies	0,255 (0,90)	OK	65 (52)	
IW09	Aufzugsschacht zweischalig gg Aufenthaltsraum	0,549 (0,90)	OK	66 (52)	
IW10	Aufzugsschacht einschalig gg Gang	2,865	OK		
IW11	Wohnung gg unbeheizt	0,320 (0,60)	OK	66 (58)	
IW12	Wohnungstrennwand beids. Installationen, verflies	0,165 (0,90)	OK	68 (52)	
IW13a	Innenwand Leichtbau 12,25cm einseitig verflies	0,422	OK	51	
IW13b	Innenwand Leichtbau 14,75cm einseitig verflies	0,332	OK	51	
IW13c	Innenwand Leichtbau 11,25cm	0,333	OK	51	
IW13d	Innenwand Leichtbau 17,25cm	0,274	OK	51	
IW14a	VSS 11cm einseitig verflies	0,433	OK		
IW14b	VSS 13,5cm einseitig verflies	0,339	OK		
IW14c	VSS 13,5cm einseitig verflies	0,278	OK		
SW01a	Schachtwand EI0	0,413	OK	43	
SW01b	Schachtwand EI0 verflies	0,412	OK	43	
SW02a	Schachtwand EI90	0,396	OK	43	
SW02b	Schachtwand EI90 verflies	0,395	OK	43	
SW03	Schachtwand Massiv	1,805	OK	55	
VSS01	VSS WC 22cm	0,599	OK		

Transparente Bauteile

Erforderliche Werte werden in Klammer angeführt

Nummer	Bezeichnung	U-Wert W/m ² K	U-Wert _{PNM} W/m ² K	R _w (C; C tr) dB
AF00	AF Gewerbe		1,000	38 (-; -) (38 (-; -))
AF00	Prüfnormmaß		0,920	38 (-; -) (38 (-; -))
AF01	AF 102*227	0,920 (1,40)		38 (-; -) (38 (-; -))

Ergebnisdarstellung

Kennedy Garden Bauteil A2.1 "Say Hello!"

Nummer	Bezeichnung	U-Wert W/m ² K	U-Wert _{PNM} W/m ² K	R _w (C; C _{tr}) dB
AF02	AF 90*225	0,930 (1,40)		38 (-; -) (38 (-; -))
AF03	AF 110*230	0,910 (1,40)		38 (-; -) (38 (-; -))
AF04	AF 65*230	0,980 (1,40)		38 (-; -) (38 (-; -))
AF05	AF 90*200	0,940 (1,40)		38 (-; -) (38 (-; -))
AF06	AT 90*210	0,930 (1,40)		38 (-; -) (38 (-; -))
AF07	AT 120*200	0,910 (1,40)		38 (-; -) (38 (-; -))
AF08	Verglasung STH N OG 3	0,840 (1,40)		38 (-; -) (38 (-; -))
AF09	AF Gewerbe Westteil 276*282	1,000 (1,40)		38 (-; -) (38 (-; -))
AF10	AF Gewerbe Westteil 332*282	0,990 (1,40)		38 (-; -) (38 (-; -))
AF11	AF Gewerbe Westteil u Ostteil 120*270	1,130 (1,40)		38 (-; -) (38 (-; -))
AF12	AF Gewerbe Westteil 166*282	1,070 (1,40)		38 (-; -) (38 (-; -))
AF13	AF Gewerbe Westteil 418*282	0,970 (1,40)		38 (-; -) (38 (-; -))
AF14	AF Gewerbe Westteil 498*282	0,960 (1,40)		38 (-; -) (38 (-; -))
AF15	AF Gewerbe Westteil 143*282	1,090 (1,40)		38 (-; -) (38 (-; -))
AF16	AF Gewerbe Westteil 505*282	0,960 (1,40)		38 (-; -) (38 (-; -))
AF17	AF Gewerbe Ostteil 560*282	0,960 (1,40)		38 (-; -) (38 (-; -))
AF18	AF Gewerbe Ostteil 128*282	1,110 (1,40)		38 (-; -) (38 (-; -))
AF19	AF Gewerbe Ostteil 422*282	0,970 (1,40)		38 (-; -) (38 (-; -))

Luftschall im Gebäudeinneren

Erforderliche Werte werden in Klammer angeführt

Raum Nr.	Empfangsraum	Raum Nr.	Senderraum	D _{nT,w} dB
01	Zimmer Top 8, 13,96 m ²	02	Zimmer Top 20, 13,96 m ²	63 (55)
03	Zimmer Top 7, 13,74m ²	04	Zimmer Top 8, 13,96m ²	63 (55)

Bauteilliste

Kennedy Garden Bauteil A2.1 "Say Hello!"

AD01a Gründach Penzingerstraße

Neubau

AD O-U, 3% Gefälle

		d [m]	λ [W/mK]	R [m ² K/W]
1	Substrat (extensive Begrünung)	0,1050	1,000	0,105
2	• Schutz-, Drain- und Filtermatte	0,0200	1,000	0,020
3	Vlies	0,0002	0,220	0,001
4	Abdichtung 2-lagig mit Wurzelschutz	0,0100	0,230	0,043
5	• EPS W30 PLUS (14-24,5cm), 3%, iM	0,1925	0,030	6,417
6	• EPS T-650	0,0200	0,044	0,455
7	• Dampfsperre	0,0040	0,170	0,024
8	Stahlbeton-Decke lt Statik	0,2200	2,300	0,096
Wärmeübergangswiderstände				0,140
		0,5720	RT =	7,301
			U =	0,137

AD01b Gründach Nord 4OG

Neubau

AD O-U, 3% Gefälle

		d [m]	λ [W/mK]	R [m ² K/W]
1	Substrat (extensive Begrünung)	0,1050	1,000	0,105
2	• Schutz-, Drain- und Filtermatte	0,0200	1,000	0,020
3	Vlies	0,0002	0,220	0,001
4	Abdichtung 2-lagig mit Wurzelschutz	0,0100	0,230	0,043
5	• EPS W30 PLUS (14-30,5cm), 3%, iM	0,2225	0,030	7,417
6	• EPS T-650	0,0200	0,044	0,455
7	• Dampfsperre	0,0040	0,170	0,024
8	Stahlbeton-Decke lt Statik	0,2200	2,300	0,096
Wärmeübergangswiderstände				0,140
		0,6020	RT =	8,301
			U =	0,120

AD01c Gründach Dachgarten 3OG

Neubau

AD O-U, 3% Gefälle

		d [m]	λ [W/mK]	R [m ² K/W]
1	Substrat (intensive Begrünung)	0,3000	1,000	0,300
2	• Schutz-, Drain- und Filtermatte	0,0200	1,000	0,020
3	Vlies	0,0002	0,220	0,001
4	Abdichtung 2-lagig mit Wurzelschutz	0,0100	0,230	0,043
5	• EPS W30 PLUS (14-26cm), 3%, iM	0,2000	0,030	6,667
6	• EPS T-650	0,0200	0,044	0,455
7	• Dampfsperre	0,0040	0,170	0,024
8	Stahlbeton-Decke lt Statik	0,2500	2,300	0,109
Wärmeübergangswiderstände				0,140
		0,8040	RT =	7,759
			U =	0,129

Bauteilliste

Kennedy Garden Bauteil A2.1 "Say Hello!"

AD02 Gang/Terrasse über Wohnung 3OG

Neubau

AD O-U, 3% Gefälle

		d [m]	λ [W/mK]	R [m ² K/W]
1	Feinsteinzeug in Splittbett	0,0600	0,700	0,086
2	Schutzvlies >500g/m ²	0,0050	0,220	0,023
3	Abdichtung 2-lagig	0,0100	0,230	0,043
4	• EPS W30 PLUS (14-26cm), 3%, iM	0,2000	0,030	6,667
5	• EPS T-650	0,0200	0,044	0,455
6	• Dampfsperre	0,0040	221,000	0,000
7	Stahlbeton-Decke lt Statik	0,2500	2,300	0,109
Wärmeübergangswiderstände				0,140
		0,5490	RT =	7,523
			U =	0,133

AD03 Dach über Treppenhaus Stiege 1

Neubau

AD O-U, 3% Gefälle

		d [m]	λ [W/mK]	R [m ² K/W]
1	Kies	0,0500	0,700	0,071
2	Schutzvlies >500g/m ²	0,0050	0,220	0,023
3	Abdichtung 2-lagig	0,0100	0,230	0,043
4	• EPS W30 PLUS (14-23,5cm), 3%, iM	0,1875	0,030	6,250
5	• EPS T-650	0,0200	0,044	0,455
6	• Dampfsperre	0,0040	221,000	0,000
7	Stahlbeton-Decke lt Statik	0,2200	2,300	0,096
Wärmeübergangswiderstände				0,140
		0,4970	RT =	7,078
			U =	0,141

AD03a Dach Aufzugsschacht

Neubau

DU O-U

		d [m]	λ [W/mK]	R [m ² K/W]
1	Stehfalz-Blechdach	0,0000		
2	• Unterdeck- und Unterspannbahn	0,0010		
3	Vollholzschalung	0,0240		
4	Hinterlüftung/ UK	0,0500		
5	• Unterdeck- und Unterspannbahn	0,0010	0,220	0,005
6	• EPS W25 PLUS Gefälledämmung (8-24cm)	0,1600	0,031	5,161
7	• Dampfsperre sd>1500m	0,0002	221,000	0,000
8	Stahlbeton-Decke lt Statik	0,2200	2,300	0,096
Wärmeübergangswiderstände				0,200
		0,4560	RT =	5,462
			U =	0,183

Bauteilliste

Kennedy Garden Bauteil A2.1 "Say Hello!"

AD03b Schachtkopf HKLS Leichtbau

Neubau

		d [m]	λ [W/mK]	R [m ² K/W]
1	Stehfalz-Blechdach	0,0000		
2	• Unterdeckbahn	0,0010		
3	Vollholzschalung	0,0240		
4	Hinterlüftung/ UK	0,0500		
5	Unterdeck- und Unterspannbahn Wütop 170 SK	0,0010	0,220	0,005
6	• EPS W25 PLUS	0,1400	0,031	4,516
7	• Dampfsperre sd>1500m	0,0002	221,000	0,000
8	zementgeb. Holzfaserplatte zB Overtec im Gefälle	0,0400	0,120	0,333
Wärmeübergangswiderstände				0,200
		0,2560	RT =	5,054
			U =	0,198

AF00 AF Gewerbe

Neubau

	Länge	ψ	g	Fläche	%	U
	m	W/mK	-	m ²		W/m ² K
Verglasung			0,350	1,32	72,40	0,75
Rahmen				0,50	27,60	1,30
Glasrandverbund	4,62	0,040				
			vorh.	1,82		1,00

AF00 Prüfnormmaß

Neubau

	Länge	ψ	g	Fläche	%	U
	m	W/mK	-	m ²		W/m ² K
Verglasung			0,500	1,32	72,40	0,75
Rahmen				0,50	27,60	1,00
Glasrandverbund	4,62	0,040				
			vorh.	1,82		0,92

Bauteilliste

Kennedy Garden Bauteil A2.1 "Say Hello!"

AF01

AF 102*227

Neubau

AF

	Länge	ψ	g	Fläche	%	U
	m	W/mK	-	m ²		W/m ² K
Verglasung			0,500	1,70	73,30	0,75
Rahmen				0,62	26,70	1,00
Glasrandverbund	5,78	0,040				
			vorh.	2,32		0,92

AF02

AF 90*225

Neubau

AF

	Länge	ψ	g	Fläche	%	U
	m	W/mK	-	m ²		W/m ² K
Verglasung			0,500	1,44	70,90	0,75
Rahmen				0,59	29,10	1,00
Glasrandverbund	5,50	0,040				
			vorh.	2,03		0,93

AF03

AF 110*230

Neubau

AF

	Länge	ψ	g	Fläche	%	U
	m	W/mK	-	m ²		W/m ² K
Verglasung			0,500	1,89	74,70	0,75
Rahmen				0,64	25,30	1,00
Glasrandverbund	6,00	0,040				
			vorh.	2,53		0,91

AF04

AF 65*230

Neubau

AF

	Länge	ψ	g	Fläche	%	U
	m	W/mK	-	m ²		W/m ² K
Verglasung			0,500	0,95	63,20	0,75
Rahmen				0,55	36,80	1,00
Glasrandverbund	5,10	0,040				
			vorh.	1,50		0,98

Bauteilliste

Kennedy Garden Bauteil A2.1 "Say Hello!"

AF05

AF 90*200

Neubau

AF

	Länge	ψ	g	Fläche	%	U
	m	W/mK	-	m ²		W/m ² K
Verglasung			0,500	1,26	70,00	0,75
Rahmen				0,54	30,00	1,00
Glasrandverbund	5,00	0,040				
			vorh.	1,80		0,94

AF06

AT 90*210

Neubau

AF

	Länge	ψ	g	Fläche	%	U
	m	W/mK	-	m ²		W/m ² K
Verglasung			0,500	1,33	70,40	0,75
Rahmen				0,56	29,60	1,00
Glasrandverbund	5,20	0,040				
			vorh.	1,89		0,93

AF07

AT 120*200

Neubau

AF

	Länge	ψ	g	Fläche	%	U
	m	W/mK	-	m ²		W/m ² K
Verglasung			0,500	1,80	75,00	0,75
Rahmen				0,60	25,00	1,00
Glasrandverbund	5,60	0,040				
			vorh.	2,40		0,91

AF08

Verglasung STH N OG 3

Neubau

AF

	Länge	ψ	g	Fläche	%	U
	m	W/mK	-	m ²		W/m ² K
Verglasung			0,500	6,11	85,60	0,75
Rahmen				1,03	14,40	1,00
Glasrandverbund	9,90	0,040				
			vorh.	7,14		0,84

Bauteilliste

Kennedy Garden Bauteil A2.1 "Say Hello!"

AF09 AF Gewerbe Westteil 276*282

Neubau

AF

	Länge	ψ	g	Fläche	%	U
	m	W/mK	-	m ²		W/m ² K
Verglasung			0,350	5,95	76,50	0,75
Rahmen				1,83	23,50	1,30
Glasrandverbund	24,44	0,040				
			vorh.	7,78		1,00

AF10 AF Gewerbe Westteil 332*282

Neubau

AF

	Länge	ψ	g	Fläche	%	U
	m	W/mK	-	m ²		W/m ² K
Verglasung			0,350	7,31	78,10	0,75
Rahmen				2,05	21,90	1,30
Glasrandverbund	27,80	0,040				
			vorh.	9,36		0,99

AF11 AF Gewerbe Westteil u Ostteil 120*270

Neubau

AF

	Länge	ψ	g	Fläche	%	U
	m	W/mK	-	m ²		W/m ² K
Verglasung			0,350	2,07	63,90	0,75
Rahmen				1,17	36,10	1,30
Glasrandverbund	14,60	0,040				
			vorh.	3,24		1,13

AF12 AF Gewerbe Westteil 166*282

Neubau

AF

	Länge	ψ	g	Fläche	%	U
	m	W/mK	-	m ²		W/m ² K
Verglasung			0,350	3,29	70,30	0,75
Rahmen				1,39	29,70	1,30
Glasrandverbund	17,84	0,040				
			vorh.	4,68		1,07

Bauteilliste

Kennedy Garden Bauteil A2.1 "Say Hello!"

AF13 AF Gewerbe Westteil 418*282

Neubau

AF

	Länge	ψ	g	Fläche	%	U
	m	W/mK	-	m ²		W/m ² K
Verglasung			0,350	9,39	79,70	0,75
Rahmen				2,40	20,30	1,30
Glasrandverbund	32,96	0,040				
			vorh.	11,79		0,97

AF14 AF Gewerbe Westteil 498*282

Neubau

AF

	Länge	ψ	g	Fläche	%	U
	m	W/mK	-	m ²		W/m ² K
Verglasung			0,350	11,33	80,60	0,75
Rahmen				2,72	19,40	1,30
Glasrandverbund	37,76	0,040				
			vorh.	14,04		0,96

AF15 AF Gewerbe Westteil 143*282

Neubau

AF

	Länge	ψ	g	Fläche	%	U
	m	W/mK	-	m ²		W/m ² K
Verglasung			0,350	2,73	67,80	0,75
Rahmen				1,30	32,20	1,30
Glasrandverbund	16,46	0,040				
			vorh.	4,03		1,09

AF16 AF Gewerbe Westteil 505*282

Neubau

AF

	Länge	ψ	g	Fläche	%	U
	m	W/mK	-	m ²		W/m ² K
Verglasung			0,350	11,50	80,70	0,75
Rahmen				2,75	19,30	1,30
Glasrandverbund	38,18	0,040				
			vorh.	14,24		0,96

Bauteilliste

Kennedy Garden Bauteil A2.1 "Say Hello!"

AF17 AF Gewerbe Ostteil 560*282

Neubau

AF

	Länge	ψ	g	Fläche	%	U
	m	W/mK	-	m ²		W/m ² K
Verglasung			0,350	12,83	81,20	0,75
Rahmen				2,97	18,80	1,30
Glasrandverbund	41,48	0,040				
			vorh.	15,79		0,96

AF18 AF Gewerbe Ostteil 128*282

Neubau

AF

	Länge	ψ	g	Fläche	%	U
	m	W/mK	-	m ²		W/m ² K
Verglasung			0,350	2,37	65,70	0,75
Rahmen				1,24	34,30	1,30
Glasrandverbund	15,56	0,040				
			vorh.	3,61		1,11

AF19 AF Gewerbe Ostteil 422*282

Neubau

AF

	Länge	ψ	g	Fläche	%	U
	m	W/mK	-	m ²		W/m ² K
Verglasung			0,350	9,49	79,70	0,75
Rahmen				2,41	20,30	1,30
Glasrandverbund	33,20	0,040				
			vorh.	11,90		0,97

AW01a Außenwand hinterlüftet unbeheizt

Neubau

Awh

A-I, Müllraum, Fahrradraum + KIWA

	d [m]	λ [W/mK]	R [m ² K/W]
1 Wellenprofil gelocht	0,0800		
2 Halteprofil/ Luftraum	0,0450		
3 • Winddichtung, geeignet für Lochplatten, schwarz	0,0006	0,220	0,003
4 • MW A2	0,1200	0,034	3,529
5 Stahlbeton-Wand lt Statik	0,2000	2,300	0,087
6 Spachtelung	0,0050	1,400	0,004
Wärmeübergangswiderstände			0,260
	0,4510	RT =	3,883
		U =	0,258

Bauteilliste

Kennedy Garden Bauteil A2.1 "Say Hello!"

AW01b Außenwand hinterlüftet Gewerbe

Neubau

		d [m]	λ [W/mK]	R [m ² K/W]
1	Wellenprofil gelocht	0,0800		
2	Halteprofil/ Luftraum	0,0450		
3	• Winddichtung, geeignet für Lochplatten, schwarz	0,0006	0,220	0,003
4	• MW A2	0,1600	0,034	4,706
5	Stahlbeton-Wand lt Statik	0,2500	2,300	0,109
6	Spachtelung	0,0050	1,400	0,004
Wärmeübergangswiderstände				0,260
		0,5410	RT =	5,082
			U =	0,197

AW01c Außenwand hinterlüftet Gewerbe, STB 20

Neubau

		d [m]	λ [W/mK]	R [m ² K/W]
1	Wellenprofil gelocht	0,0800		
2	Halteprofil/ Luftraum	0,0300		
3	• Winddichtung, geeignet für Lochplatten, schwarz	0,0006	0,220	0,003
4	• MW A2	0,1600	0,034	4,706
5	Stahlbeton-Wand lt Statik	0,2000	2,300	0,087
6	Spachtelung	0,0050	1,400	0,004
Wärmeübergangswiderstände				0,260
		0,4760	RT =	5,060
			U =	0,198

AW02a Außenwand WDVS

Neubau

		d [m]	λ [W/mK]	R [m ² K/W]
1	Außenputz	0,0050	1,400	0,004
2	• EPS F PLUS	0,2000	0,031	6,452
3	Stahlbeton-Wand lt Statik	0,2000	2,300	0,087
4	Spachtelung	0,0050	1,400	0,004
Wärmeübergangswiderstände				0,170
		0,4100	RT =	6,717
			U =	0,149

Bauteilliste

Kennedy Garden Bauteil A2.1 "Say Hello!"

AW02b Außenwand WDVS, STB 25cm

Neubau

		d [m]	λ [W/mK]	R [m ² K/W]
1	Außenputz	0,0050	1,400	0,004
2	• EPS F PLUS	0,2000	0,031	6,452
3	Stahlbeton-Wand lt Statik	0,2500	2,300	0,109
4	Spachtelung	0,0050	1,400	0,004
Wärmeübergangswiderstände				0,170
		0,4600	RT =	6,739
			U =	0,148

AW02c Außenwand erdberührt Bohrpfahlwand

Neubau

		d [m]	λ [W/mK]	R [m ² K/W]
1	• XPS mind. im Sockel- und Perimeterbereich	0,2000	0,038	5,263
2	Bohrpfahl	0,7000	2,300	0,304
3	Abdichtung/Bentonit	0,0100	0,230	0,043
4	Stahlbeton-Wand	0,3000	2,300	0,130
Wärmeübergangswiderstände				0,130
		1,2100	RT =	5,870
			U =	0,170

AW02d Außenwand WDVS MW

Neubau

		d [m]	λ [W/mK]	R [m ² K/W]
1	Außenputz	0,0050	1,400	0,004
2	• MW-PT A2	0,1000	0,038	2,632
3	Stahlbeton-Wand lt Statik	0,2000	2,300	0,087
4	Spachtelung	0,0050	1,400	0,004
Wärmeübergangswiderstände				0,170
		0,3100	RT =	2,897
			U =	0,345

AW03 Außenwand erdberührt

Neubau

		d [m]	λ [W/mK]	R [m ² K/W]
1	• XPS mind. im Sockel- und Perimeterbereich	0,2000	0,038	5,263
2	Abdichtung 2-lagig auf Voranstrich	0,0100	0,230	0,043
3	Stahlbeton-Wand lt Statik	0,2500	2,300	0,109
Wärmeübergangswiderstände				0,130
		0,4600	RT =	5,545
			U =	0,180

Bauteilliste

Kennedy Garden Bauteil A2.1 "Say Hello!"

AW04a Feuermauer gg Nachbargebäude

Neubau

WGU

A-I

		d [m]	λ [W/mK]	R [m ² K/W]
1	• MW A2	0,1800	0,034	5,294
2	Stahlbeton-Wand lt Statik	0,2000	2,300	0,087
3	Spachtelung	0,0050	1,400	0,004
Wärmeübergangswiderstände				0,260
		0,3850	RT =	5,645
			U =	0,177

AW04b Feuermauer gg außen

Neubau

WGU

A-I

		d [m]	λ [W/mK]	R [m ² K/W]
1	Außenputz	0,0050	1,400	0,004
2	• MW A2	0,2000	0,034	5,882
3	Stahlbeton-Wand lt Statik	0,2000	2,300	0,087
4	Spachtelung	0,0050	1,400	0,004
Wärmeübergangswiderstände				0,260
		0,4100	RT =	6,237
			U =	0,160

AW04c Feuermauer gg außen 25cm

Neubau

WGU

A-I

		d [m]	λ [W/mK]	R [m ² K/W]
1	Außenputz	0,0050	1,400	0,004
2	• MW A2	0,2000	0,034	5,882
3	Stahlbeton-Wand lt Statik	0,2500	2,300	0,109
4	Spachtelung	0,0050	1,400	0,004
Wärmeübergangswiderstände				0,260
		0,4600	RT =	6,259
			U =	0,160

AW05 Wand Tiefgarage gedämmt

Neubau

WGK

A-I

		d [m]	λ [W/mK]	R [m ² K/W]
1	• Dämmung A2 Lambda=0,035	0,0500	0,035	1,429
2	Stahlbeton-Wand lt Statik	0,2500	2,300	0,109
Wärmeübergangswiderstände				0,260
		0,3000	RT =	1,798
			U =	0,556

Bauteilliste

Kennedy Garden Bauteil A2.1 "Say Hello!"

AW06a Schachtkopf Aufzug

Neubau

		d [m]	λ [W/mK]	R [m ² K/W]
1	Außenputz	0,0050	1,400	0,004
2	• MW-PT A2 (XPS im Sockelbereich)	0,1400	0,034	4,118
3	Abdichtung	0,0040	0,230	0,017
4	Stahlbeton-Wand lt Statik	0,2000	2,300	0,087
Wärmeübergangswiderstände				0,260
		0,3490	RT =	4,486
			U =	0,223

AW06b Schachtkopf Technik

Neubau

		d [m]	λ [W/mK]	R [m ² K/W]
1	Außenputz	0,0050	1,400	0,004
2	• MW-PT A2 (XPS im Sockelbereich)	0,1400	0,034	4,118
3	Abdichtung	0,0040	0,230	0,017
4	zementgeb. Holzfaserplatte zB Overtec	0,0400	0,180	0,222
Wärmeübergangswiderstände				0,260
		0,1890	RT =	4,621
			U =	0,216

FB01a Regelgeschoßdecke 1OG + 2OG

Neubau

		d [m]	λ [W/mK]	R [m ² K/W]
1	Parkett	0,0100	0,240	0,042
2	Estrich (Heiz-) F	0,0700	1,400	0,050
3	PAE-Folie verklebt oder Folie auf System TDP verklebt	0,0002	0,230	0,001
4	Trittschalldämmplatte	0,0300	0,044	0,682
5	• Dampfbremse	0,0003	0,220	0,001
6	Schüttung	0,0700	0,250	0,280
7	Stahlbeton-Decke lt Statik	0,2200	2,300	0,096
Wärmeübergangswiderstände				0,200
		0,4010	RT =	1,352
			U =	0,740

F = Schicht mit Flächenheizung

Bauteilliste

Kennedy Garden Bauteil A2.1 "Say Hello!"

FB01b Regelgeschoßdecke 3OG + 4OG

Neubau

WDu

O-U

		d [m]	λ [W/mK]	R [m ² K/W]
1	Parkett	0,0100	0,240	0,042
2	Estrich (Heiz-)	F 0,0700	1,400	0,050
3	PAE-Folie verklebt oder Folie auf System TDP verklebt	0,0002	0,230	0,001
4	Trittschalldämmplatte	0,0300	0,044	0,682
5	• Dampfbremse	0,0003	0,220	0,001
6	Schüttung	0,2600	0,250	1,040
7	Stahlbeton-Decke lt Statik	0,2500	2,300	0,109
Wärmeübergangswiderstände				0,200
			0,6210	RT = 2,125
F = Schicht mit Flächenheizung				U = 0,471

FB01b Regelgeschoßdecke 3OG + 4OG Fliesen

Neubau

WDu

O-U

		d [m]	λ [W/mK]	R [m ² K/W]
1	Fliesen (nach Erf. mit Abdichtung)	0,0100	0,240	0,042
2	Estrich (Heiz-)	F 0,0700	1,400	0,050
3	PAE-Folie verklebt oder Folie auf System TDP verklebt	0,0002	0,230	0,001
4	Trittschalldämmplatte	0,0300	0,044	0,682
5	• Dampfbremse	0,0003	0,220	0,001
6	Schüttung	0,2600	0,250	1,040
7	Stahlbeton-Decke lt Statik	0,2500	2,300	0,109
Wärmeübergangswiderstände				0,200
			0,6210	RT = 2,125
F = Schicht mit Flächenheizung				U = 0,471

FB01c Regelgeschoßdecke 1OG + 2OG Fliesen

Neubau

WDu

O-U

		d [m]	λ [W/mK]	R [m ² K/W]
1	Fliesen (nach Erf. mit Abdichtung)	0,0100	0,240	0,042
2	Estrich (Heiz-)	F 0,0700	1,400	0,050
3	PAE-Folie verklebt oder Folie auf System TDP verklebt	0,0002	0,230	0,001
4	Trittschalldämmplatte	0,0300	0,044	0,682
5	• Dampfbremse	0,0003	0,220	0,001
6	Schüttung	0,0700	0,250	0,280
7	Stahlbeton-Decke lt Statik	0,2200	2,300	0,096
Wärmeübergangswiderstände				0,200
			0,4010	RT = 1,352
F = Schicht mit Flächenheizung				U = 0,740

Bauteilliste

Kennedy Garden Bauteil A2.1 "Say Hello!"

FB02

FB auskragend

Neubau

		d [m]	λ [W/mK]	R [m ² K/W]
DD	U-O, Eingangsbereich			
1	Außenputz	0,0050	1,400	0,004
2	• MW-PT 5, A2, 16 cm	0,1600	0,034	4,706
3	Stahlbeton-Decke lt Statik	0,2300	2,300	0,100
4	Schüttung	0,0700		
5	• Dampfbremse	0,0003	0,220	0,001
6	Trittschalldämmplatte	0,0300	0,044	0,682
7	PAE-Folie verklebt oder Folie auf System TDP verklebt	0,0002	0,230	0,001
8	Estrich (Heiz-) F	0,0700	1,400	0,050
9	Parkett	0,0100	0,240	0,042
	Wärmeübergangswiderstände			0,210
		0,5760	RT =	5,796
	F = Schicht mit Flächenheizung		U =	0,173

FB02a

FB auskragend

Neubau

		d [m]	λ [W/mK]	R [m ² K/W]
DD	U-O, OG 1 Brücke Zugang Ost			
1	Außenputz	0,0050	1,400	0,004
2	• MW-PT 5, A2, 16 cm	0,1600	0,034	4,706
3	Stahlbeton-Decke lt Statik	0,2300	2,300	0,100
4	Schüttung	0,0700		
5	• Dampfbremse	0,0003	0,220	0,001
6	Trittschalldämmplatte	0,0300	0,044	0,682
7	PAE-Folie verklebt oder Folie auf System TDP verklebt	0,0002	0,230	0,001
8	Estrich	0,0800	1,400	0,057
9	• Beschichtung	0,0003	0,000	0,000
	Wärmeübergangswiderstände			0,210
		0,5760	RT =	5,761
			U =	0,174

FB02b

FB auskragend

Neubau

		d [m]	λ [W/mK]	R [m ² K/W]
DD	U-O, OG 2 Brücke Zugang Ost			
1	Außenputz	0,0050	1,400	0,004
2	• MW-PT 5, A2, 16 cm	0,1600	0,034	4,706
3	Stahlbeton-Decke lt Statik	0,2200	2,300	0,096
4	Schüttung	0,0700		
5	• Dampfbremse	0,0003	0,220	0,001
6	Trittschalldämmplatte	0,0300	0,044	0,682
7	PAE-Folie verklebt oder Folie auf System TDP verklebt	0,0002	0,230	0,001
8	Estrich	0,0650	1,400	0,046
9	Feinsteinzeug	0,0150	1,300	0,012
	Wärmeübergangswiderstände			0,210
		0,5660	RT =	5,758
			U =	0,174

Bauteilliste

Kennedy Garden Bauteil A2.1 "Say Hello!"

FB03a FB EG Wohnung über Garage/ER

Neubau

DGT

U-O

			d [m]	λ [W/mK]	R [m ² K/W]
1	• Protteolith Dämmplatte A2		0,2000	0,062	3,226
2	Stahlbeton-Decke lt Statik		0,2500	2,300	0,109
3	• Schüttung		0,0700	0,053	1,321
4	• Dampfbremse		0,0003	0,220	0,001
5	Trittschalldämmplatte		0,0300	0,044	0,682
6	PAE-Folie verklebt oder Folie auf System TDP verklebt		0,0002	0,230	0,001
7	Estrich (Heiz-)	F	0,0700	1,400	0,050
8	Parkett		0,0100	0,240	0,042
Wärmeübergangswiderstände					0,340
			0,6310	RT =	5,772
F = Schicht mit Flächenheizung				U =	0,173

FB03b FB EG Gewerbe über Garage/ER

Neubau

DGT

U-O, Trittschallanforderung Lntw=28dB

			d [m]	λ [W/mK]	R [m ² K/W]
1	• Protteolith Dämmplatte A2		0,2000	0,062	3,226
2	Stahlbeton-Decke lt Statik		0,2500	2,300	0,109
3	• Schüttung		0,0300	0,053	0,566
4	• Dampfbremse		0,0003	0,220	0,001
5	Sylomer SR11 Gelb		0,0250	0,044	0,568
6	PAE-Folie verklebt oder Folie auf System TDP verklebt		0,0002	0,230	0,001
7	Estrich (Heiz-) E300 lt Statik	F	0,1000	1,400	0,071
8	Belag		0,0150	0,240	0,063
Wärmeübergangswiderstände					0,340
			0,6210	RT =	4,945
F = Schicht mit Flächenheizung				U =	0,202

FB03c FB EG BDA über Garage

Neubau

DGT

U-O

			d [m]	λ [W/mK]	R [m ² K/W]
1	• Protteolith Dämmplatte A2		0,2000	0,062	3,226
2	Stahlbeton-Decke lt Statik		0,2500	2,300	0,109
3	• Beschichtung		0,0000	0,000	0,000
Wärmeübergangswiderstände					0,340
			0,4500	RT =	3,675
				U =	0,272

Bauteilliste

Kennedy Garden Bauteil A2.1 "Say Hello!"

FB03d FB EG Technik über Tiefgaragenabfahrt

Neubau

IDo U-O

		d [m]	λ [W/mK]	R [m ² K/W]
1	• Protteolith Dämmplatte A2	0,1600	0,062	2,581
2	Stahlbeton-Decke lt Statik	0,2000	2,300	0,087
3	• Beschichtung	0,0000	0,000	0,000
Wärmeübergangswiderstände				0,340
			0,3600	RT = 3,008
				U = 0,332

FB03e Müllraum gg Garage, Keller

Neubau

DGUo U-O

		d [m]	λ [W/mK]	R [m ² K/W]
1	• Protteolith Dämmplatte A2 (nur bis 1m in den kalten Bereich)	0,2000	0,062	3,226
2	Stahlbeton-Decke lt Statik	0,2500	2,300	0,109
3	• Schüttung	0,0350	0,053	0,660
4	• Dampfbremse	0,0003	0,220	0,001
5	Trittschalldämmplatte	0,0250	0,044	0,568
6	PAE-Folie verklebt	0,0002	0,230	0,001
7	Estrich im Gefälle (8,5-13cm) 1,5%, iM	0,1075	1,400	0,077
8	• Beschichtung	0,0030	0,000	0,000
Wärmeübergangswiderstände				0,340
			0,6210	RT = 4,982
				U = 0,201

FB03f EG Fahrradraum über Garage/ER

Neubau

DGUo U-O

		d [m]	λ [W/mK]	R [m ² K/W]
1	• Protteolith Dämmplatte A2 (nur bis 1m in den kalten Bereich)	0,2000	0,062	3,226
2	Stahlbeton-Decke lt Statik	0,2500	2,300	0,109
3	• Schüttung	0,0700	0,053	1,321
4	• Dampfbremse	0,0003	0,220	0,001
5	Trittschalldämmplatte	0,0300	0,044	0,682
6	PAE-Folie verklebt	0,0002	0,230	0,001
7	Estrich	0,0700	1,400	0,050
8	• Beschichtung	0,0030	0,000	0,000
Wärmeübergangswiderstände				0,340
			0,6240	RT = 5,730
				U = 0,175

Bauteilliste

Kennedy Garden Bauteil A2.1 "Say Hello!"

FB03g

EG EG Wohnung ü Garage/ER Fliesen

Neubau

DGUo

U-O

		d [m]	λ [W/mK]	R [m ² K/W]
1	• Prottelith Dämmplatte A2 (nur bis 1m in den kalten Bereich)	0,2000	0,062	3,226
2	Stahlbeton-Decke lt Statik	0,2500	2,300	0,109
3	• Schüttung	0,0700	0,053	1,321
4	• Dampfbremse	0,0003	0,220	0,001
5	Trittschalldämmplatte	0,0300	0,044	0,682
6	PAE-Folie verklebt	0,0002	0,230	0,001
7	Estrich (Heiz-) F	0,0700	1,400	0,050
8	Fliesen (nach Erf. mit Abdichtung)	0,0100	1,300	0,008
Wärmeübergangswiderstände				0,340
			0,6310	RT = 5,738
F = Schicht mit Flächenheizung				U = 0,174

FB04

Decke Müllraum/ KIWA + Fahrradraum gg Wohnung

Neubau

DD

U-O

		d [m]	λ [W/mK]	R [m ² K/W]
1	• Dämmung A2 Lambda=0,035	0,1250	0,035	3,519
2	Stahlbeton-Decke lt Statik	0,2300	2,300	0,100
3	Schüttung	0,0700	0,250	0,280
4	• Dampfbremse	0,0003	0,220	0,001
5	• Trittschalldämmplatte	0,0300	0,033	0,909
6	PAE-Folie verklebt	0,0002	0,230	0,001
7	Estrich (Heiz-) F	0,0700	1,400	0,050
8	Parkett	0,0100	0,240	0,042
Wärmeübergangswiderstände				0,210
			0,5360	RT = 5,112
F = Schicht mit Flächenheizung				U = 0,196

FB04a

Decke Müllraum/ KIWA + Fahrradraum gg Wohnung - FI

Neubau

DD

U-O

		d [m]	λ [W/mK]	R [m ² K/W]
1	• Dämmung A2 Lambda=0,035	0,1250	0,035	3,519
2	Stahlbeton-Decke lt Statik	0,2300	2,300	0,100
3	Schüttung	0,0700	0,250	0,280
4	• Dampfbremse	0,0003	0,220	0,001
5	• Trittschalldämmplatte	0,0300	0,033	0,909
6	PAE-Folie verklebt	0,0002	0,230	0,001
7	Estrich (Heiz-) F	0,0700	1,400	0,050
8	Fliesen (nach Erf. mit Abdichtung)	0,0100	0,240	0,042
Wärmeübergangswiderstände				0,210
			0,5360	RT = 5,112
F = Schicht mit Flächenheizung				U = 0,196

Bauteilliste

Kennedy Garden Bauteil A2.1 "Say Hello!"

FB05a Geschoßdecke Stiegenhaus/ Gang

Neubau

WDu O-U, EG Nord + 1OG + 2OG

		d [m]	λ [W/mK]	R [m ² K/W]
1	Feinsteinzeug	0,0150	0,240	0,063
2	Estrich	F 0,0650	1,400	0,046
3	PAE-Folie verklebt oder Folie auf System TDP verklebt	0,0002	0,230	0,001
4	Trittschalldämmplatte	0,0300	0,044	0,682
5	• Dampfbremse	0,0003	0,220	0,001
6	Schüttung	0,0700	0,250	0,280
7	Stahlbeton-Decke lt Statik	0,2200	2,300	0,096
Wärmeübergangswiderstände				0,200
			0,4010	RT = 1,369
F = Schicht mit Flächenheizung				U = 0,730

FB05b Geschoßdecke Stiegenhaus/ Gang

Neubau

WDu O-U, 3OG + 4OG

		d [m]	λ [W/mK]	R [m ² K/W]
1	Feinsteinzeug	0,0150	0,240	0,063
2	Estrich	F 0,0650	1,400	0,046
3	PAE-Folie verklebt oder Folie auf System TDP verklebt	0,0002	0,230	0,001
4	Trittschalldämmplatte	0,0300	0,044	0,682
5	• Dampfbremse	0,0003	0,220	0,001
6	Schüttung	0,2600	0,250	1,040
7	Stahlbeton-Decke lt Statik	0,2200	2,300	0,096
Wärmeübergangswiderstände				0,200
			0,5910	RT = 2,129
F = Schicht mit Flächenheizung				U = 0,470

FB05c Geschoßdecke Stiegenhaus/ Gang

Neubau

WDu O-U, EG Stiege 1

		d [m]	λ [W/mK]	R [m ² K/W]
1	Feinsteinzeug	0,0150	0,240	0,063
2	Estrich	F 0,0650	1,400	0,046
3	PAE-Folie verklebt oder Folie auf System TDP verklebt	0,0002	0,230	0,001
4	Trittschalldämmplatte	0,0300	0,044	0,682
5	• Dampfbremse	0,0003	0,220	0,001
6	Schüttung	0,0600	0,250	0,240
7	Stahlbeton-Decke lt Statik	0,2200	2,300	0,096
Wärmeübergangswiderstände				0,200
			0,3910	RT = 1,329
F = Schicht mit Flächenheizung				U = 0,752

Bauteilliste

Kennedy Garden Bauteil A2.1 "Say Hello!"

FB05d Treppenpodeste Stiege 1

Neubau

IDu O-U

		d [m]	λ [W/mK]	R [m ² K/W]
1	Feinsteinzeug	0,0150	0,240	0,063
2	Estrich	F 0,0650	1,400	0,046
3	PAE-Folie verklebt oder Folie auf System TDP verklebt	0,0002	0,230	0,001
4	Trittschalldämmplatte	0,0300	0,044	0,682
5	• Dampfbremse	0,0003	0,220	0,001
6	Stahlbeton-Decke lt Statik	0,2500	2,300	0,109
Wärmeübergangswiderstände				0,200
			0,3610	RT = 1,102
F = Schicht mit Flächenheizung				U = 0,907

FB06 Geschößdecke Treppenhaus 2 + Schleuse

Neubau

WDu O-U, 1.UG zu 2. UG

		d [m]	λ [W/mK]	R [m ² K/W]
1	Feinsteinzeug	0,0150	0,240	0,063
2	Estrich	F 0,0600	1,400	0,043
3	PAE-Folie verklebt oder Folie auf System TDP verklebt	0,0002	0,230	0,001
4	Trittschalldämmplatte	0,0250	0,044	0,568
5	• Dampfbremse	0,0003	0,220	0,001
6	Stahlbeton-Decke lt Statik	0,2500	2,300	0,109
Wärmeübergangswiderstände				0,200
			0,3510	RT = 0,985
F = Schicht mit Flächenheizung				U = 1,015

FB07 erdberührter FB Kellerräume

Neubau

EBKu U-O

		d [m]	λ [W/mK]	R [m ² K/W]
1	Stahlbeton-Decke lt Statik	0,2500	2,300	0,109
2	• Dampfbremse	0,0003	0,220	0,001
3	Trittschalldämmplatte	0,0250	0,044	0,568
4	PAE-Folie verklebt oder Folie auf System TDP verklebt	0,0002	0,230	0,001
5	Estrich E300 lt Statik, versiegelt	F 0,0800	1,400	0,057
Wärmeübergangswiderstände				0,170
			0,3560	RT = 0,906
F = Schicht mit Flächenheizung				U = 1,104

Bauteilliste

Kennedy Garden Bauteil A2.1 "Say Hello!"

FB08 erdberührter FB Treppenhäuser + Schleuse

Neubau

EBKu

U-O

		d [m]	λ [W/mK]	R [m ² K/W]
1	Stahlbeton-Decke lt Statik	0,2500	2,300	0,109
2	• Dampfbremse	0,0003	0,220	0,001
3	Trittschalldämmplatte	0,0250	0,044	0,568
4	PAE-Folie verklebt oder Folie auf System TDP verklebt	0,0002	0,230	0,001
5	Estrich F	0,0600	1,400	0,043
6	Feinsteinzeug	0,0150	0,240	0,063
Wärmeübergangswiderstände				0,170
			0,3510	RT = 0,955
F = Schicht mit Flächenheizung				U = 1,047

FB09 erdberührter FB Treppenhaus 1 + Schleuse

Neubau

EBKu

U-O

		d [m]	λ [W/mK]	R [m ² K/W]
1	Stahlbeton-Decke lt Statik	0,2500	2,300	0,109
2	• Dampfbremse	0,0003	0,220	0,001
3	Trittschalldämmplatte	0,0250	0,044	0,568
4	PAE-Folie verklebt oder Folie auf System TDP verklebt	0,0002	0,230	0,001
5	Estrich F	0,0650	1,400	0,046
6	Feinsteinzeug	0,0150	0,240	0,063
Wärmeübergangswiderstände				0,170
			0,3560	RT = 0,958
F = Schicht mit Flächenheizung				U = 1,044

FB10 FB Balkone/ Loggien/ Vordach

Neubau

IDu

O-U

		d [m]	λ [W/mK]	R [m ² K/W]
1	• Flüssigabdichtung mit Nuttschicht	0,0030	0,000	0,000
2	Stahlbeton-Decke im Gefälle lt Statik	0,2500	2,300	0,109
Wärmeübergangswiderstände				0,200
			0,2530	RT = 0,309
				U = 3,236

FB10a Geschoßdecke Kellerabteile, ET, HT bei Treppenhaus 2

Neubau

EBKu

U-O

		d [m]	λ [W/mK]	R [m ² K/W]
1	Stahlbeton-Decke lt Statik, geglättet	0,2500	2,300	0,109
2	• Beschichtung	0,0030	0,000	0,000
Wärmeübergangswiderstände				0,170
			0,2530	RT = 0,279
				U = 3,584

Bauteilliste

Kennedy Garden Bauteil A2.1 "Say Hello!"

FB11 Zugang EG Treppe 2

Neubau

DU O-U

		d [m]	λ [W/mK]	R [m ² K/W]
1	Beton sandgestrahlt	0,0800	1,400	0,057
2	Schüttung/Wegeunterbau	0,1000	0,700	0,143
3	• XPS	0,1200	0,038	3,158
4	Abdichtung 2-lagig	0,0100	0,230	0,043
5	Stahlbeton-Decke lt Statik	0,2500	2,300	0,109
6	Protolith Dämmplatte	0,2000	0,062	3,226
Wärmeübergangswiderstände				0,200
		0,7600	RT =	6,936
			U =	0,144

IW01a Innenwand Leichtbau 10cm

Neubau

IW A-I

		d [m]	λ [W/mK]	R [m ² K/W]
1	Gipskartonplatten	0,0125	0,210	0,060
2	• Trennwand-Klemmfilz	0,0750	0,039	1,923
3	Gipskartonplatten	0,0125	0,210	0,060
Wärmeübergangswiderstände				0,260
		0,1000	RT =	2,303
			U =	0,434

IW01b Innenwand Leichtbau 12,5cm

Neubau

IW A-I

		d [m]	λ [W/mK]	R [m ² K/W]
1	Gipskartonplatten	0,0125	0,210	0,060
2	• Trennwand-Klemmfilz	0,1000	0,039	2,564
3	Gipskartonplatten	0,0125	0,210	0,060
Wärmeübergangswiderstände				0,260
		0,1250	RT =	2,944
			U =	0,340

Bauteilliste

Kennedy Garden Bauteil A2.1 "Say Hello!"

IW02

Innenwand Leichtbau beidseitig verflies

Neubau

IW

A-I

		d [m]	λ [W/mK]	R [m ² K/W]
1	Fliesen	0,0100	1,300	0,008
2	Gipskartonplatten imprägniert	0,0125	0,210	0,060
3	Gipskartonplatten imprägniert	0,0125	0,210	0,060
4	• Trennwand-Klemmfilz	0,1250	0,039	3,205
5	Gipskartonplatten imprägniert	0,0125	0,210	0,060
6	Gipskartonplatten imprägniert	0,0125	0,210	0,060
7	Fliesen	0,0100	1,300	0,008
Wärmeübergangswiderstände				0,260
		0,1950	RT =	3,721
			U =	0,269

IW02a

Innenwand Leichtbau einseitig verflies

Neubau

IW

A-I, Option auf beidseitig

		d [m]	λ [W/mK]	R [m ² K/W]
1	Fliesen (nach Erf. mit Abdichtung)	0,0100	1,300	0,008
2	Gipskartonplatten imprägniert	0,0125	0,210	0,060
3	Gipskartonplatten imprägniert	0,0125	0,210	0,060
4	• Trennwand-Klemmfilz	0,0750	0,039	1,923
5	Gipskartonplatten imprägniert	0,0125	0,210	0,060
6	Gipskartonplatten imprägniert (optional)	0,0125	0,210	0,060
Wärmeübergangswiderstände				0,260
		0,1350	RT =	2,431
			U =	0,411

IW02b

Innenwand Leichtbau einseitig verflies

Neubau

IW

A-I, Option auf beidseitig

		d [m]	λ [W/mK]	R [m ² K/W]
1	Fliesen (nach Erf. mit Abdichtung)	0,0100	1,300	0,008
2	Gipskartonplatten imprägniert	0,0125	0,210	0,060
3	Gipskartonplatten imprägniert	0,0125	0,210	0,060
4	• Trennwand-Klemmfilz	0,1250	0,039	3,205
5	Gipskartonplatten imprägniert	0,0125	0,210	0,060
6	Gipskartonplatten imprägniert (optional)	0,0125	0,210	0,060
Wärmeübergangswiderstände				0,260
		0,1850	RT =	3,713
			U =	0,269

Bauteilliste

Kennedy Garden Bauteil A2.1 "Say Hello!"

IW03

Innenwand massiv

Neubau

IW

A-I

		d [m]	λ [W/mK]	R [m ² K/W]
1	Spachtelung	0,0050	1,400	0,004
2	Stahlbeton-Wand lt Statik	0,2000	2,300	0,087
3	Spachtelung	0,0050	1,400	0,004
Wärmeübergangswiderstände				0,260
		0,2100	RT =	0,355
			U =	2,817

IW04a

Innenwand KG 20cm

Neubau

IW

A-I

		d [m]	λ [W/mK]	R [m ² K/W]
1	Stahlbeton-Wand lt Statik	0,2000	2,300	0,087
Wärmeübergangswiderstände				0,260
		0,2000	RT =	0,347
			U =	2,882

IW04b

Innenwand KG 25cm

Neubau

IW

A-I

		d [m]	λ [W/mK]	R [m ² K/W]
1	Stahlbeton-Wand lt Statik	0,2500	2,300	0,109
Wärmeübergangswiderstände				0,260
		0,2500	RT =	0,369
			U =	2,710

IW05

Wohnungs-Gangtrennwand

Neubau

WGS

A-I

		d [m]	λ [W/mK]	R [m ² K/W]
1	Gipskartonplatten	0,0150	0,210	0,071
2	• Klemmfilz	0,0500	0,037	1,351
3	Stahlbeton-Wand lt Statik	0,2000	2,300	0,087
4	Spachtelung	0,0030	1,400	0,002
Wärmeübergangswiderstände				0,260
		0,2680	RT =	1,771
			U =	0,565

Bauteilliste

Kennedy Garden Bauteil A2.1 "Say Hello!"

IW06

Wohnungstrennwand

Neubau

WW

A-I

		d [m]	λ [W/mK]	R [m ² K/W]
1	Gipskartonplatten	0,0150	0,210	0,071
2	• Klemmfilz A2	0,0500	0,037	1,351
3	Stahlbeton-Wand lt Statik	0,2000	2,300	0,087
4	Spachtelung	0,0030	1,400	0,002
Wärmeübergangswiderstände				0,260
		0,2680	RT =	1,771
			U =	0,565

IW06a

Wohnungstrennwand

Neubau

WW

A-I, Option auf Verfliesung

		d [m]	λ [W/mK]	R [m ² K/W]
1	Gipskartonplatten	0,0150	0,210	0,071
2	Gipskartonplatten	0,0150	0,210	0,071
3	• Klemmfilz A2	0,0500	0,037	1,351
4	Stahlbeton-Wand lt Statik	0,2000	2,300	0,087
5	Spachtelung	0,0030	1,400	0,002
Wärmeübergangswiderstände				0,260
		0,2830	RT =	1,842
			U =	0,543

IW07

Wohnungstrennwand 1, einseit. Installationen verflies

Neubau

WW

A-I

		d [m]	λ [W/mK]	R [m ² K/W]
1	Fliesen (nach Erf. mit Abdichtung)	0,0100	1,300	0,008
2	Gipskartonplatten imprägniert	0,0125	0,210	0,060
3	Gipskartonplatten imprägniert	0,0125	0,210	0,060
4	• Klemmfilz/Installationsschicht A2	0,0750	0,037	2,027
5	Gipskartonplatten	0,0125	0,210	0,060
6	• Klemmfilz A2	0,0500	0,037	1,351
7	Stahlbeton-Wand lt Statik	0,2000	2,300	0,087
Wärmeübergangswiderstände				0,260
		0,3730	RT =	3,913
			U =	0,256

Bauteilliste

Kennedy Garden Bauteil A2.1 "Say Hello!"

IW08

Wohnungstrennwand 2 einseit. Installationen verflies

Neubau

WW

A-I

		d [m]	λ [W/mK]	R [m ² K/W]
1	Gipskartonplatten	0,0150	0,210	0,071
2	• Klemmfilz A2	0,0500	0,037	1,351
3	Stahlbeton-Wand lt Statik	0,2000	2,300	0,087
4	• Klemmfilz/Installationsschicht A2	0,0750	0,037	2,027
5	Gipskartonplatten imprägniert	0,0125	0,210	0,060
6	Gipskartonplatten imprägniert	0,0125	0,210	0,060
7	Fliesen (nach Erf. mit Abdichtung)	0,0100	1,300	0,008
Wärmeübergangswiderstände				0,260
		0,3750	RT =	3,924
			U =	0,255

IW09

Aufzugsschacht zweischalig gg Aufenthaltsraum

Neubau

WW

A-I

		d [m]	λ [W/mK]	R [m ² K/W]
1	Stahlbeton-Wand lt Statik (schachtseitig)	0,2000	2,300	0,087
2	• Trennfugenplatte lt ÖNORM B 8115-4, A2	0,0500	0,036	1,389
3	Stahlbeton-Wand lt Statik (wohnungsseitig)	0,2000	2,300	0,087
Wärmeübergangswiderstände				0,260
		0,4500	RT =	1,823
			U =	0,549

IW10

Aufzugsschacht einschalig gg Gang

Neubau

IW

A-I

		d [m]	λ [W/mK]	R [m ² K/W]
1	Stahlbeton-Wand lt Statik	0,2000	2,300	0,087
2	Spachtelung	0,0030	1,400	0,002
Wärmeübergangswiderstände				0,260
		0,2030	RT =	0,349
			U =	2,865

IW11

Wohnung gg unbeheizt

Neubau

WGU

A-I

		d [m]	λ [W/mK]	R [m ² K/W]
1	Gipskartonplatten	0,0150	0,210	0,071
2	• Klemmfilz A2	0,1000	0,037	2,703
3	Stahlbeton-Wand lt Statik	0,2000	2,300	0,087
4	Spachtelung	0,0030	1,400	0,002
Wärmeübergangswiderstände				0,260
		0,3180	RT =	3,123
			U =	0,320

Bauteilliste

Kennedy Garden Bauteil A2.1 "Say Hello!"

IW12

Wohnungstrennwand beids. Installationen, verflies

Neubau

WW

A-I

		d [m]	λ [W/mK]	R [m ² K/W]
1	Fliesen (nach Erf. mit Abdichtung)	0,0100	1,300	0,008
2	Gipskartonplatten imprägniert	0,0125	0,210	0,060
3	Gipskartonplatten imprägniert	0,0125	0,210	0,060
4	• Klemmfilz/Installationsschicht A2	0,0750	0,037	2,027
5	Gipskartonplatten	0,0125	0,210	0,060
6	• Klemmfilz A2	0,0500	0,037	1,351
7	Stahlbeton-Wand lt Statik	0,2000	2,300	0,087
8	• Klemmfilz/Installationsschicht A2	0,0750	0,037	2,027
9	Gipskartonplatten imprägniert	0,0125	0,210	0,060
10	Gipskartonplatten imprägniert	0,0125	0,210	0,060
11	Fliesen (nach Erf. mit Abdichtung)	0,0100	1,300	0,008
Wärmeübergangswiderstände				0,260
		0,4830	RT =	6,068
			U =	0,165

IW13a

Innenwand Leichtbau 12,25cm einseitig verflies

Neubau

IW

A-I

		d [m]	λ [W/mK]	R [m ² K/W]
1	Fliesen (nach Erf. mit Abdichtung)	0,0100	1,300	0,008
2	Gipskartonplatten imprägniert	0,0125	0,210	0,060
3	Gipskartonplatten imprägniert	0,0125	0,210	0,060
4	• Trennwand-Klemmfilz	0,0750	0,039	1,923
5	Gipskartonplatten	0,0125	0,210	0,060
Wärmeübergangswiderstände				0,260
		0,1230	RT =	2,371
			U =	0,422

IW13b

Innenwand Leichtbau 14,75cm einseitig verflies

Neubau

IW

A-I

		d [m]	λ [W/mK]	R [m ² K/W]
1	Fliesen (nach Erf. mit Abdichtung)	0,0100	1,300	0,008
2	Gipskartonplatten imprägniert	0,0125	0,210	0,060
3	Gipskartonplatten imprägniert	0,0125	0,210	0,060
4	• Trennwand-Klemmfilz	0,1000	0,039	2,564
5	Gipskartonplatten	0,0125	0,210	0,060
Wärmeübergangswiderstände				0,260
		0,1480	RT =	3,012
			U =	0,332

Bauteilliste

Kennedy Garden Bauteil A2.1 "Say Hello!"

IW13c Innenwand Leichtbau 11,25cm

Neubau

		d [m]	λ [W/mK]	R [m ² K/W]
1	Gipskartonplatten imprägniert	0,0125	0,210	0,060
2	Gipskartonplatten imprägniert	0,0125	0,210	0,060
3	• Trennwand-Klemmfilz	0,1000	0,039	2,564
4	Gipskartonplatten	0,0125	0,210	0,060
Wärmeübergangswiderstände				0,260
		0,1380	RT =	3,004
			U =	0,333

IW13d Innenwand Leichtbau 17,25cm

Neubau

		d [m]	λ [W/mK]	R [m ² K/W]
1	Fliesen (nach Erf. mit Abdichtung)	0,0100	1,300	0,008
2	Gipskartonplatten imprägniert	0,0125	0,210	0,060
3	Gipskartonplatten imprägniert	0,0125	0,210	0,060
4	• Trennwand-Klemmfilz	0,1250	0,039	3,205
5	Gipskartonplatten	0,0125	0,210	0,060
Wärmeübergangswiderstände				0,260
		0,1730	RT =	3,653
			U =	0,274

IW14a VSS 11cm einseitig verflies

Neubau

		d [m]	λ [W/mK]	R [m ² K/W]
1	Fliesen (nach Erf. mit Abdichtung)	0,0100	1,300	0,008
2	Gipskartonplatten imprägniert	0,0125	0,210	0,060
3	Gipskartonplatten imprägniert	0,0125	0,210	0,060
4	• Trennwand-Klemmfilz	0,0750	0,039	1,923
Wärmeübergangswiderstände				0,260
		0,1100	RT =	2,311
			U =	0,433

IW14b VSS 13,5cm einseitig verflies

Neubau

		d [m]	λ [W/mK]	R [m ² K/W]
1	Fliesen (nach Erf. mit Abdichtung)	0,0100	1,300	0,008
2	Gipskartonplatten imprägniert	0,0125	0,210	0,060
3	Gipskartonplatten imprägniert	0,0125	0,210	0,060
4	• Trennwand-Klemmfilz	0,1000	0,039	2,564
Wärmeübergangswiderstände				0,260
		0,1350	RT =	2,952
			U =	0,339

Bauteilliste

Kennedy Garden Bauteil A2.1 "Say Hello!"

IW14c

VSS 13,5cm einseitig verflies

Neubau

IW A-I, Wandeinlauf Dusche

		d [m]	λ [W/mK]	R [m ² K/W]
1	Fliesen (nach Erf. mit Abdichtung)	0,0100	1,300	0,008
2	Gipskartonplatten imprägniert	0,0125	0,210	0,060
3	Gipskartonplatten imprägniert	0,0125	0,210	0,060
4	• Trennwand-Klemmfilz	0,1250	0,039	3,205
Wärmeübergangswiderstände				0,260
		0,1600	RT =	3,593
			U =	0,278

SW01a

Schachtwand EI0

Neubau

IW A-I, nur Schallschutzanforderung

		d [m]	λ [W/mK]	R [m ² K/W]
1	• Trennwand-Klemmfilz 8cm oder Schacht komplett ausstopfen	0,0800	0,039	2,051
2	• GK Massivbauplatte 800kg/m ³	0,0125	0,230	0,054
3	• GK Massivbauplatte 800kg/m ³	0,0125	0,230	0,054
Wärmeübergangswiderstände				0,260
		0,1050	RT =	2,419
			U =	0,413

SW01b

Schachtwand EI0 verflies

Neubau

IW A-I, nur Schallschutzanforderung

		d [m]	λ [W/mK]	R [m ² K/W]
1	• Trennwand-Klemmfilz 8cm oder Schacht komplett ausstopfen	0,0800	0,039	2,051
2	• GK Massivbauplatte imprägniert 800kg/m ³	0,0125	0,230	0,054
3	• GK Massivbauplatte imprägniert 800kg/m ³	0,0125	0,230	0,054
4	Fliesen (nach Erf. mit Abdichtung)	0,0100	1,300	0,008
Wärmeübergangswiderstände				0,260
		0,1150	RT =	2,427
			U =	0,412

SW02a

Schachtwand EI90

Neubau

IW A-I

		d [m]	λ [W/mK]	R [m ² K/W]
1	• Trennwand-Klemmfilz A2 8cm oder Schacht komplett ausstopfen	0,0800	0,039	2,051
2	Gipskartonfeuerschutzplatten	0,0150	0,210	0,071
3	Gipskartonfeuerschutzplatten	0,0150	0,210	0,071
4	Gipskartonfeuerschutzplatten	0,0150	0,210	0,071
Wärmeübergangswiderstände				0,260
		0,1250	RT =	2,524
			U =	0,396

Bauteilliste

Kennedy Garden Bauteil A2.1 "Say Hello!"

SW02b Schachtwand EI90 verflies

Neubau

IW

A-I

		d [m]	λ [W/mK]	R [m ² K/W]
1	• Trennwand-Klemmfilz A2 8cm oder Schacht komplett ausstopfen	0,0800	0,039	2,051
2	Gipskartonfeuerschutzplatten	0,0150	0,210	0,071
3	Gipskartonfeuerschutzplatten	0,0150	0,210	0,071
4	Gipskartonfeuerschutzplatten	0,0150	0,210	0,071
5	Fliesen (nah Erf. mit Abdichtung)	0,0100	1,300	0,008
	Wärmeübergangswiderstände			0,260
		0,1350	RT =	2,532
			U =	0,395

SW03 Schachtwand Massiv

Neubau

IW

A-I

		d [m]	λ [W/mK]	R [m ² K/W]
1	Hochlochziegel (R=1600)	0,2000	0,680	0,294
	Wärmeübergangswiderstände			0,260
		0,2000	RT =	0,554
			U =	1,805

VSS01 VSS WC 22cm

Neubau

IW

A-I

		d [m]	λ [W/mK]	R [m ² K/W]
1	Installationshohlraum	0,1350		
2	• Trennwand-Klemmfilz	0,0500	0,039	1,282
3	Gipskartonfeuerschutzplatten	0,0125	0,210	0,060
4	Gipskartonfeuerschutzplatten	0,0125	0,210	0,060
5	Fliesen (nach Erf. mit Abdichtung)	0,0100	1,300	0,008
	Wärmeübergangswiderstände			0,260
		0,2200	RT =	1,670
			U =	0,599