

# das STADT CARRÉ, Wilten

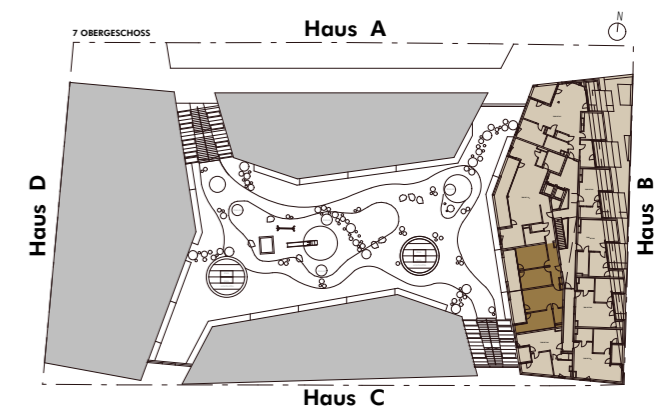
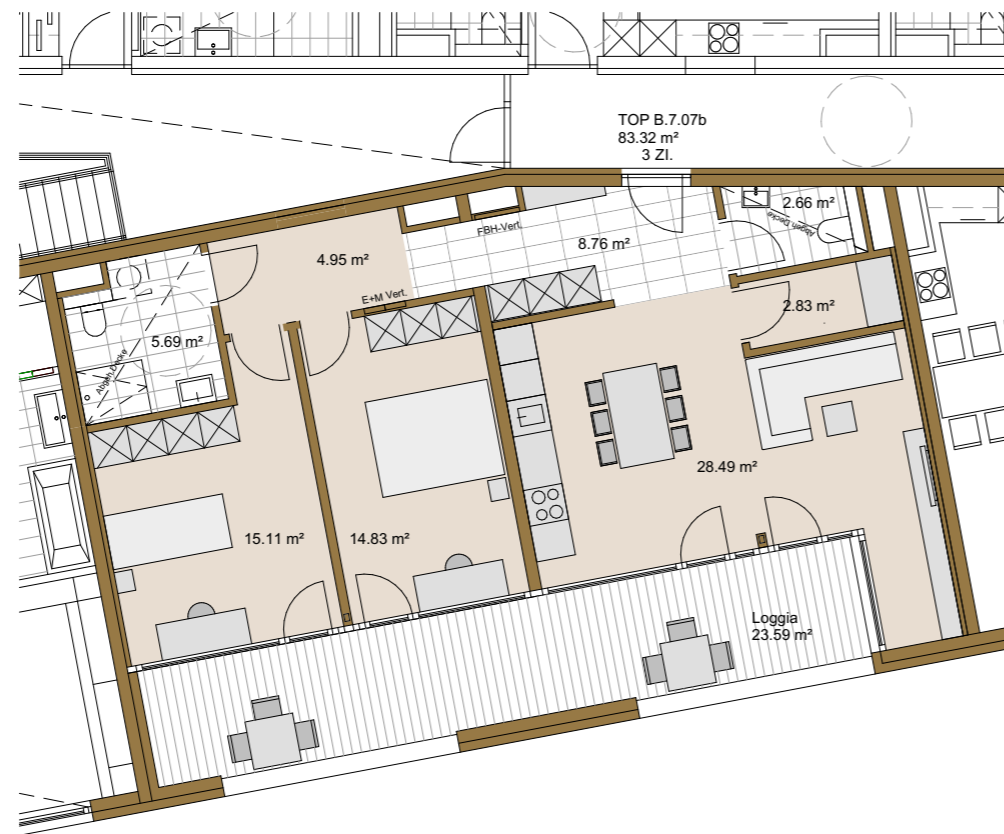
## 3-Zimmer Wohnung I Top B.7.07b I Haus B I 7. Obergeschoss

Wohnfläche: 83.32 m<sup>2</sup> | Loggia: 23.59 m<sup>2</sup>

Ausführung: Classic



**ZIMA**  
einfach besonders



### INFORMATIONEN

#### LEGENDE:

E+M Vert.	Energie & Medienverteiler	FPH	Brüstungshöhe
FBH-Vert.	Fußbodenheizverteiler	○	Wendekreis Rollstuhl / dm 1.50 m

M 1: 125

### BEMERKUNGEN

03.05.2022

Alle Maße sind Rohbaumaße und ca. Angaben und können zur Natur differieren. Strichliert dargestellte Einrichtungsgegenstände im Sanitärbereich sind nicht in der Grundausstattung enthalten. Dargestellte Möbel und Einrichtungsgegenstände sowie Bepflanzungen sind beispielhaft. Maßgeblich für die Ausführung und Leistungsumfang ist die Bau u. Ausstattungsbeschreibung

