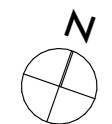


Ludwig-Reindl-Gasse 1, 1220 Wien  
 4-Zimmer Wohnung | Top 1-12 | Stiege 1 | 1. Obergeschoss

Wohnen 100,76 m<sup>2</sup>  
 Balkon 22,06 m<sup>2</sup>



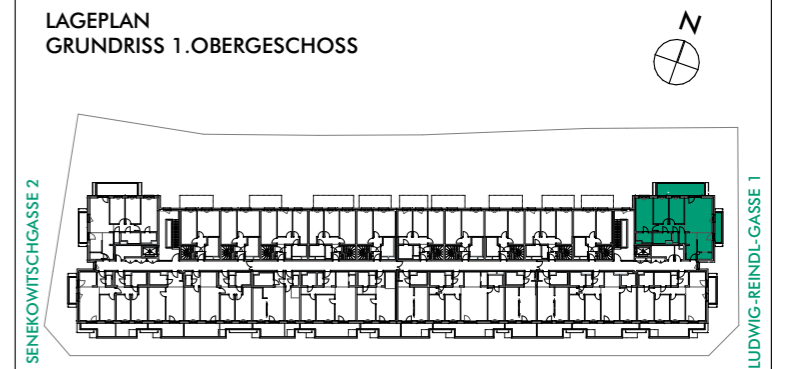
**INFORMATIONEN**

**LEGENDE:**

AHD	abgehängte Decke	BO	Backofen	EV	Elektroverteiler
FPH	Fertigparapethöhe	GS	Geschirrspüler	HV	Heizungsverteiler
KS	Kühlschrank	KÜH	Kühlung	OK	Oberkante
RH	Raumhöhe	RR	Regenfallrohr	WM	Waschmaschine
AFK	Anschluss für Kochmöglichkeit				

0 1 2 3 4 M 1:75 auf A3

**LAGEPLAN  
 GRUNDRISS 1.OBERGESCHOSS**



**BEMERKUNGEN:**

Alle Masse sind Rohbaumasse und können zu den Naturmassen differieren.  
 Die gesamte Möblierung inkl. der Küche, sowie die Waschmaschine und die Pflanzen sind nicht in der Grundausrüstung enthalten. Die Grundausrüstung ist in der Bau- und Ausstattungsbeschreibung dargestellt.