

**EINE NEUE DIMENSION DES WOHNENS**

**Eine Symbiose aus Stil und Moderne**

**Ein Wohnerlebnis der Extraklasse**

**AUSSTATTUNGSKATALOG**

BESTAND | REGELGESCHOSSE



Straßenansicht



Hofansicht



Innenraum Regelgeschoss



Badezimmer Regelgeschosse

**BÖDEN | INNEN**  
**PLATTENBELAG FEINSTEINZEUG**

STIEGENHAUS  
GANG

Richtfabrikat: Refin Ceramiche oder gleichwertig  
Produktlinie: Frame, z.B. Design Emilia Flower  
Format: 60x60cm  
Oberfläche: mind. R10 rutschhemmend



**BÖDEN | INNEN**  
**PARKETT - AUSTRIAWOOD EDELDIELE**

WOHNRÄUME

Französisch Fischgrät 45° (Chevron)  
Format: 680x120x10 mm, Nuttschicht: ca. 4,0 mm  
Eiche Lechtal - Elegance,  
Oberfläche: gebürstet, gebeizt, farbgeölt



**BÖDEN | INNEN**  
**SOCKELLEISTE**

WOHNRÄUME

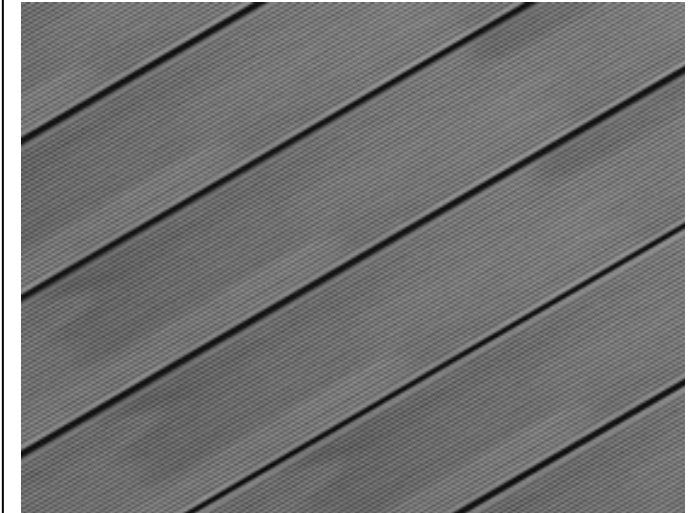
Farbe: Weiß  
Größe: ca. 50x15 mm



**BÖDEN | AUSSEN**  
**WPC-BELAG**

TERRASSEN  
BALKONE

Massivdiele, feine Holzmaserung  
Maße: 20x140mm, Länge ca. 4-5m  
Farbe: Graubraun



**WÄNDE | INNEN**  
**WÄNDE ANSTRICH**

WOHNRÄUME

Dispersion, wischfest  
Farbe: Muskat 16  
Stuck: Weiß  
Decke: Weiß



**WÄNDE | INNEN**  
**PLATTENBELAG FEINSTEINZEUG**

BAD, WC

Wand: Grande Resin Look bianco Satin rt  
Format: 120x120cm  
WC: bis H=120  
Bad: bis H=240 im Spritzw.bereich, H=120 hinter Waschtisch



**BÖDEN | INNEN**  
**PLATTENBELAG FEINSTEINZEUG**

BAD, WC  
ABSTELLRAUM

Boden: TANGO PAMPA NATURAL  
Format: 59.2x59.2 cm



**DECKE-WAND | INNEN**  
**STUCKLEISTE**

BAD, WC

Wand: Richtfabrikat Stuckmanufaktur, Gips, Profil G0120-A  
o.glw. Vorhangeschiene verdeckt



Die Ausstattungsbrochure ist keine Vertragsgrundlage. Änderungen und Druckfehler vorbehalten.  
Künstlerische Darstellung: aufgrund der weitergeführten Detailplanung und Ausführung kann es zu Abweichungen kommen.  
Allgemeiner Hinweis: Alle angegebenen Produktbezeichnungen sind Richtprodukte zur besseren Veranschaulichung, gleichwertige Ausführung anderer Hersteller möglich.

**BÖDEN, WÄNDE, DECKEN**

**FENSTERKONSTRUKTION  
FENSTER BESTAND STRASSESEITE**

STRASSESEITE

Fenstertausch gemäß dem heutigen Stand der Technik.  
Erscheinungsbild angepasst an Bestandsoptik.

Farbe: innen weiß, außen weiß



**FENSTERBANK | INNEN  
FENSTER STRASSESEITE**

STRASSESEITE

Leitprodukt: Helopal Puritamo Linea  
Farbe: verkehrsweiß 9016



**FENSTERKONSTRUKTION  
FENSTER HOLZ-ALU**

HOFSEITE

Richtfabrikat: Actual Cubic C. Line oder gleichwertig  
Farbe: innen Umbragrau RAL 7022  
Farbe: außen Alu beschichtet ähnlich umbragrau RAL 7022  
ESG im Verkehrsbereich, VSG bei absturzgefährdeten Stellen



**FENSTERKONSTRUKTION  
FENSTERBESCHLAG**

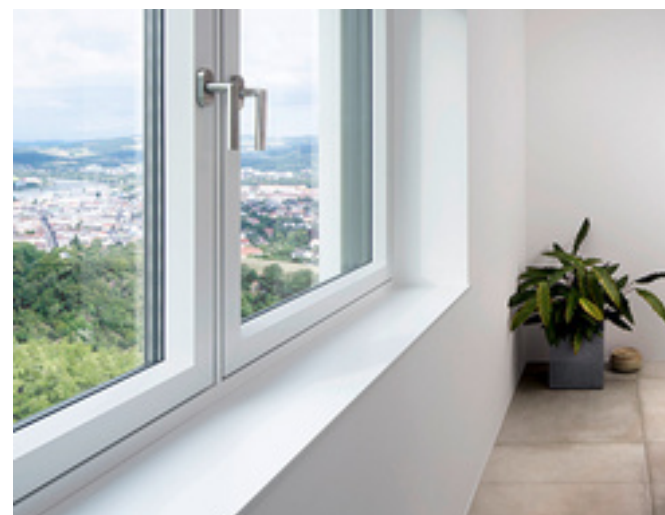
HOFSEITE

Richtfabrikat: Glutz oder gleichwertig  
Edelstahl poliert



**FENSTERBANK | INNEN  
FENSTER HOFSEITE**

Leitprodukt: Helopal Puritamo Linea  
Farbe: verkehrsweiß 9060



**FENSTERKONSTRUKTION  
FENSTERBESCHLAG**

VERTIKALE VERGLASUNG  
HOF

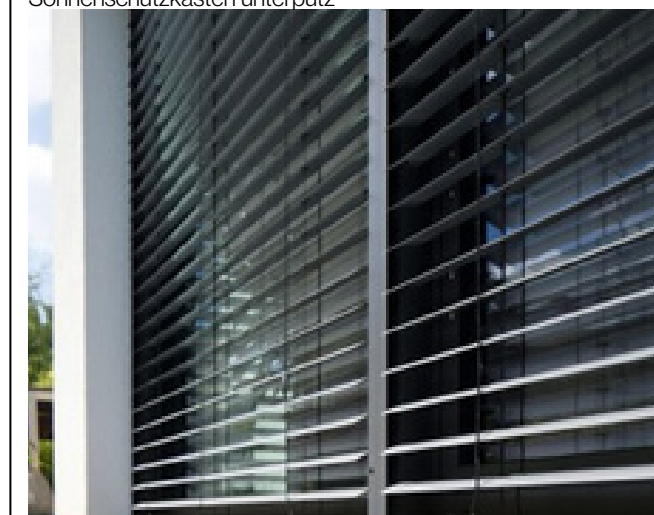
Modellreihe "Alt-Wien"  
Chrom  
Fenstergriffgarnitur mit Vierkantstift  
Fenstergriff Triebolive



**SONNENSCHUTZ  
RAFFSTORE**

VERTIKALE VERGLASUNG  
HOF

Richtfabrikat: Warema Raffstore oder gleichwertig  
Farbe: Umbragrau RAL 7022  
Lamellen außen, mit Elektroantrieb, Lamelle: 80mm  
Führung seitlicher Führungsschiene,  
Sonnenschutzkasten unterputz



**VERBLECHUNGEN  
SOHLBÄNKE UND GESIMS**

Metallverblechung Alu beschichtet  
Farbe: Umbragrau RAL 7022  
Stöße mit Dehnungsprofil, keine Fälze



Die Ausstattungsbroschüre ist keine Vertragsgrundlage. Änderungen und Druckfehler vorbehalten.  
Künstlerische Darstellung: aufgrund der weitergeführten Detailplanung und Ausführung kann es zu Abweichungen kommen.  
Allgemeiner Hinweis: Alle angegebenen Produktbezeichnungen sind Richtprodukte zur besseren Veranschaulichung,  
gleichwertige Ausführung anderer Hersteller möglich.

**FENSTER, SONNENSCHUTZ**

**TÜREN | INNEN**  
**WOHNUNGSEINGANGSTÜREN**

Neue Wohnungseingangstüren, dem Bestand angepasst in "Alt Wien" Optik, Vollholztürblatt mit Spion, WC3-Standard, Farbe: deckend lackiert in RAL 9016 verkehrsweiss matt Durchgangslichte ca. 90/250



**TÜREN | INNEN**  
**WOHNUNGSEINGANGSTÜR**

Beschlag: "Alt-Wien"  
Farbe: Chrom  
Sicherheitsschloß, Drücker / Knauf



**TÜREN | INNEN**  
**INNENTÜREN**

Innentüren in "Alt Wien" Optik  
Farbe: deckend lackiert in RAL 9016 verkehrsweiss matt  
Durchgangslichte ca. 160/250



**TÜREN | INNEN**  
**TÜRDRÜCKER/-BESCHLAG**

Modell "Alt-Wien"  
Farbe: Chrom  
WC-Ausführung mit Münzschlitz-Notöffnung



**TÜREN | INNEN**  
**INNENTÜREN**

Innentüren Türblatt "Alt Wien",  
Zarge KUNEX "Alt Wien"-Optik  
Farbe: deckend lackiert in RAL 9016 verkehrsweiss matt  
Durchgangslichte ca. 80/250



**TÜREN | INNEN**  
**SCHIEBETÜREN**

BEI WOHNUNGEN LT. PLAN

zargenlose Schiebetür, Höhe ca. 2,50m  
Türblatt: Vollbautüre mit Röhrenspaneinlage  
Richtfabrikat: Knauf Kit futura oder Eclisse oder gleichwertig  
Beschlag: Fräsung im Türblatt als Griff  
Farbe: deckend lackiert in RAL 9016 verkehrsweiss matt



Die Ausstattungsbroschüre ist keine Vertragsgrundlage. Änderungen und Druckfehler vorbehalten.  
Künstlerische Darstellung: aufgrund der weitergeführten Detailplanung und Ausführung kann es zu Abweichungen kommen.  
Allgemeiner Hinweis: Alle angegebenen Produktbezeichnungen sind Richtprodukte zur besseren Veranschaulichung, gleichwertige Ausführung anderer Hersteller möglich.

**SANITÄRAUSSTATTUNG | BAD  
WASCHTISCH**

Richtfabrikat: Villeroy & Boch  
Produktlinie: Collaro  
ohne Unterschrank



**SANITÄRAUSSTATTUNG | WC  
WASCHTISCH, ARMATUR**

Richtfabrikat: Villeroy & Boch  
Produktlinie: Memento 2.0  
Handwaschbecken weiß

Richtfabrikat: Dornbracht  
Produktlinie: Meta Slim  
Waschtisch-Einhandbatterie, Oberfläche: Platin matt



**SANITÄRAUSSTATTUNG | BAD  
BADEWANNE**

Richtfabrikat: Bette  
Produktlinie: BetteLux  
Einbaubadewanne 180/80



**SANITÄRAUSSTATTUNG | BAD  
BADEWANNE**

Wanne eingebaut



**SANITÄRAUSSTATTUNG | BAD / WC  
ARMATUR WASCHTISCH**

Richtfabrikat: Dornbracht  
Produktlinie: Meta 02  
Waschtisch-Wand-Einhandbatterie  
Oberfläche: Platin matt



**SANITÄRAUSSTATTUNG | BAD | 1 BAD PRO WOHNUNG  
ARMATUREN BADEWANNE**

Richtfabrikat: Dornbracht  
Produktlinie: Meta 02  
Regenbrause mit Schubstange, Wanneneinlauf,  
Einhebelmischer, Oberfläche: Platin matt



**SANITÄRAUSSTATTUNG | BAD | 1 BAD + 1 DUSCHE PRO  
WOHNUNG  
ARMATUREN BADEWANNE**

Richtfabrikat: Dornbracht  
Produktlinie: Meta 02  
Handbrause, Wanneneinlauf, Einhebelmischer,  
Oberfläche: Platin matt



**SANITÄRAUSSTATTUNG | BAD | 1 BAD + 1 DUSCHE PRO  
WOHNUNG  
ARMATUREN BADEWANNE**

Richtfabrikat: Dornbracht  
Produktlinie: Serienspezifisch  
Regenbrause, Handbrause, Einhebelmischer,  
Oberfläche: Platin matt



Die Ausstattungsbrochure ist keine Vertragsgrundlage. Änderungen und Druckfehler vorbehalten.  
Künstlerische Darstellung: aufgrund der weitergeführten Detailplanung und Ausführung kann es zu Abweichungen kommen.  
Allgemeiner Hinweis: Alle angegebenen Produktbezeichnungen sind Richtprodukte zur besseren Veranschaulichung,  
gleichwertige Ausführung anderer Hersteller möglich.

**SANITÄRAUSSTATTUNG | BAD  
DUSCHRINNE MIT BODENABLAUFRINNE**

Richtfabrikat: Viega Duschrinne  
Produktlinie: Advantix Vario  
stufenlos ablängbar



**SANITÄRAUSSTATTUNG | BAD  
HEIZKÖRPER ELEKTRISCH**

Richtfabrikat: Zehnder Subway Badheizkörper od. glw. mit  
eingebauter Elektro-Heizpatrone (600 Watt)  
Farbe: weiß  
Größe: 600x1550mm



**SANITÄRAUSSTATTUNG | WC  
WC**

Richtfabrikat: Laufen od. glw.  
Produktlinie: Laufen Kartell  
Wand-Tiefspül-WC, Farbe: weiß  
inkl. WC-Sitz mit Deckel, Deckel mit Absenkautomatik



**SANITÄRAUSSTATTUNG | BAD  
LÜFTUNG**

Richtfabrikat: Helios



**SANITÄRAUSSTATTUNG | BAD  
DUSCHWAND MIT TÜR**

ESG Sicherheitsglas  
Farbe: klar



**SANITÄRAUSSTATTUNG | BAD  
DUSCHWAND OHNE TÜR**

Richtfabrikat: Dornbracht  
Produktlinie: Meta 02  
Regenbrause mit Schubstange, Wanneneinlauf,  
Einhebelmischer, Oberfläche: Platin matt



**SANITÄRAUSSTATTUNG | WC  
BETÄTIGUNGSPLATTE**

Richtfabrikat: Geberit oder gleichwertig  
Produktlinie: SIGMA 20



**BELEUCHTUNG | BAD, WC  
DECKEN-AUFBAULEUCHE**

LED 2700K  
nicht dimmbar  
Weißt matt



Die Ausstattungsbrochure ist keine Vertragsgrundlage. Änderungen und Druckfehler vorbehalten.  
Künstlerische Darstellung: aufgrund der weitergeführten Detailplanung und Ausführung kann es zu Abweichungen kommen.  
Allgemeiner Hinweis: Alle angegebenen Produktbezeichnungen sind Richtprodukte zur besseren Veranschaulichung,  
gleichwertige Ausführung anderer Hersteller möglich.

**FAHRRADBÜGEL INNENHOF**

INNENHOF

Flachstahl verzinkt  
pulverbeschichtete RAL Wahl Arch.



**FAHRRADAUFBEWAHRUNG**

EINLAGERUNGSRÄUME  
GARAGE

Wand- / Deckenhängesystem



**SANITÄR/HEIZUNG/LÜFTUNG/KÜHLUNG  
FROSTSICHERE AUSSENARMATUR**

FREIFLÄCHEN

Richtfabrikat: Kemper oder gleichwertig  
Type: Frosti-plus  
als Bausatz automatischer Entleerfunktion, universelle  
Baulänge für die jeweils erforderliche Einbautiefe



**GELÄNDER | AUSSEN  
LOCHBLECHGELÄNDER**

FREIFLÄCHEN

Lochblech, Langloch  
Material: Aluminium, pulverbeschichtet  
Stärke 2mm  
Farbe: grauweiß RAL 9002



ELEKTRO | INNEN  
SCHALTERPROGRAMM

Richtfabrikat: SCHRACK TECHNIK  
Type: CUBIC VISION



ELEKTRO | INNEN  
RAUCHMELDER



BELEUCHTUNG | INNEN  
STIEGENHAUS

Richtfabrikat: XAL oder gleichwertig  
Wandmontage im Stiegenhaus, abgehängt im Gangbereich,  
Kugelleuchte



GEGENSPRECHANLAGE VIA HANDY-APP

KONE



KLIMATISIERUNG INNEN

In abgehängte Decke integriertes Klimagerät  
LG - Electronics

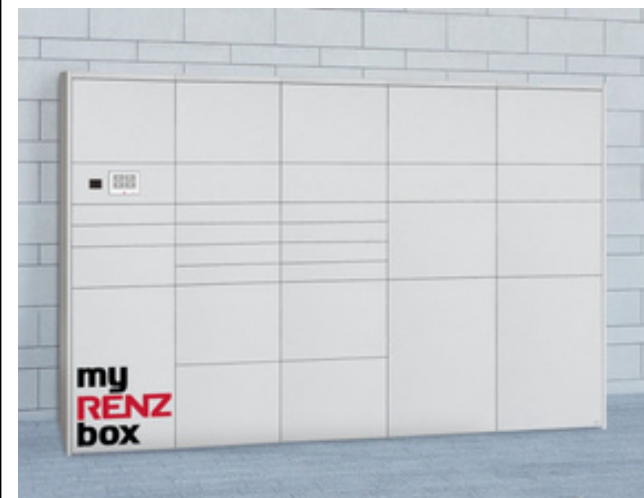


“PUCK” BOARD  
DIGITALE HAUSVERWALTUNG



PAKET- UND BRIEFFACHANLAGE

STIEGENHAUS ZUGANG



Die Ausstattungsbroschüre ist keine Vertragsgrundlage. Änderungen und Druckfehler vorbehalten.  
Künstlerische Darstellung: aufgrund der weitergeführten Detailplanung und Ausführung kann es zu Abweichungen kommen.  
Allgemeiner Hinweis: Alle angegebenen Produktbezeichnungen sind Richtprodukte zur besseren Veranschaulichung,  
gleichwertige Ausführung anderer Hersteller möglich.