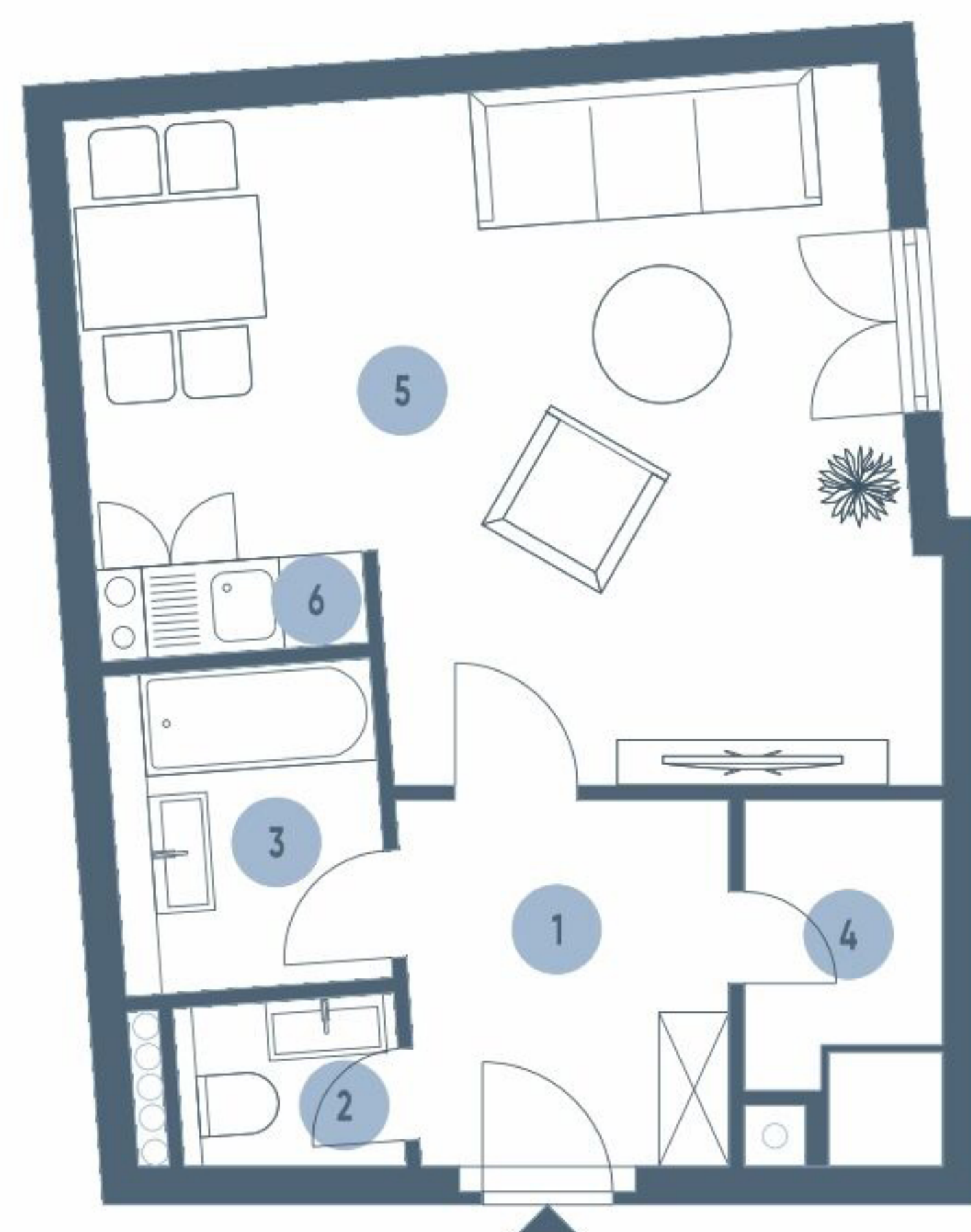


1040 Wien

TOP 10 KP € 270.000.-



TOP 10

Stiege 1

1.Obergeschoss

1 Zimmer

- 1 Vorraum
- 2 WC
- 3 Bad
- 4 AR
- 5 Einzelwohnraum
- 6 Kochnische

3,68 m²



Einrichtungen sind nicht Gegenstand des Vertrages und dienen nur als Vorschlag. Die Raum- und Wohnungsgrößen können sich durch die Detailplanung geringfügig ändern. Die in den Plänen vorhandenen Abmessungen sind Rohbaumaße und nicht für die Bestellung von Einbaumöbeln verwendbar - Naturmasse erforderlich! Zusätzliche abgehängte Decken und Poterien nach Erfordernis. Unverbindliche Plankopie, Druckfehler, Irrtum oder Änderungen vorbehalten.

Tauchen Sie ein in unsere
VIELFÄLTIGE
IMMOBILIENWELT