

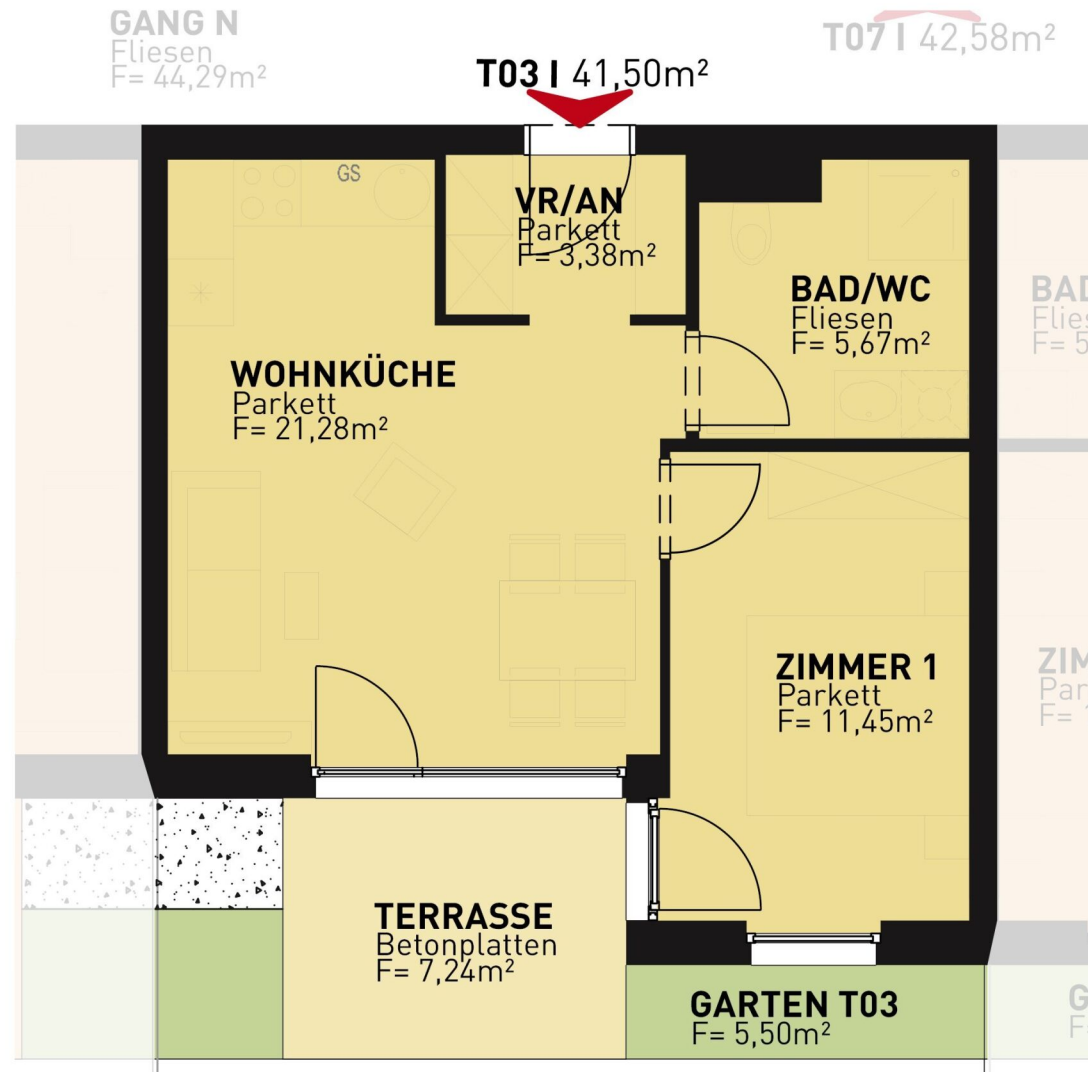


Ihre EHL Planmappe

Drygalskiweg 59, 1210 Wien

Wir leben
Immobilien.





DRYGALSKIWEG 59 | 1210 WIEN
—
ERDGESCHOSS
↑ NORDEN

2 ZIMMER 41,5 m² WOHNFLÄCHE

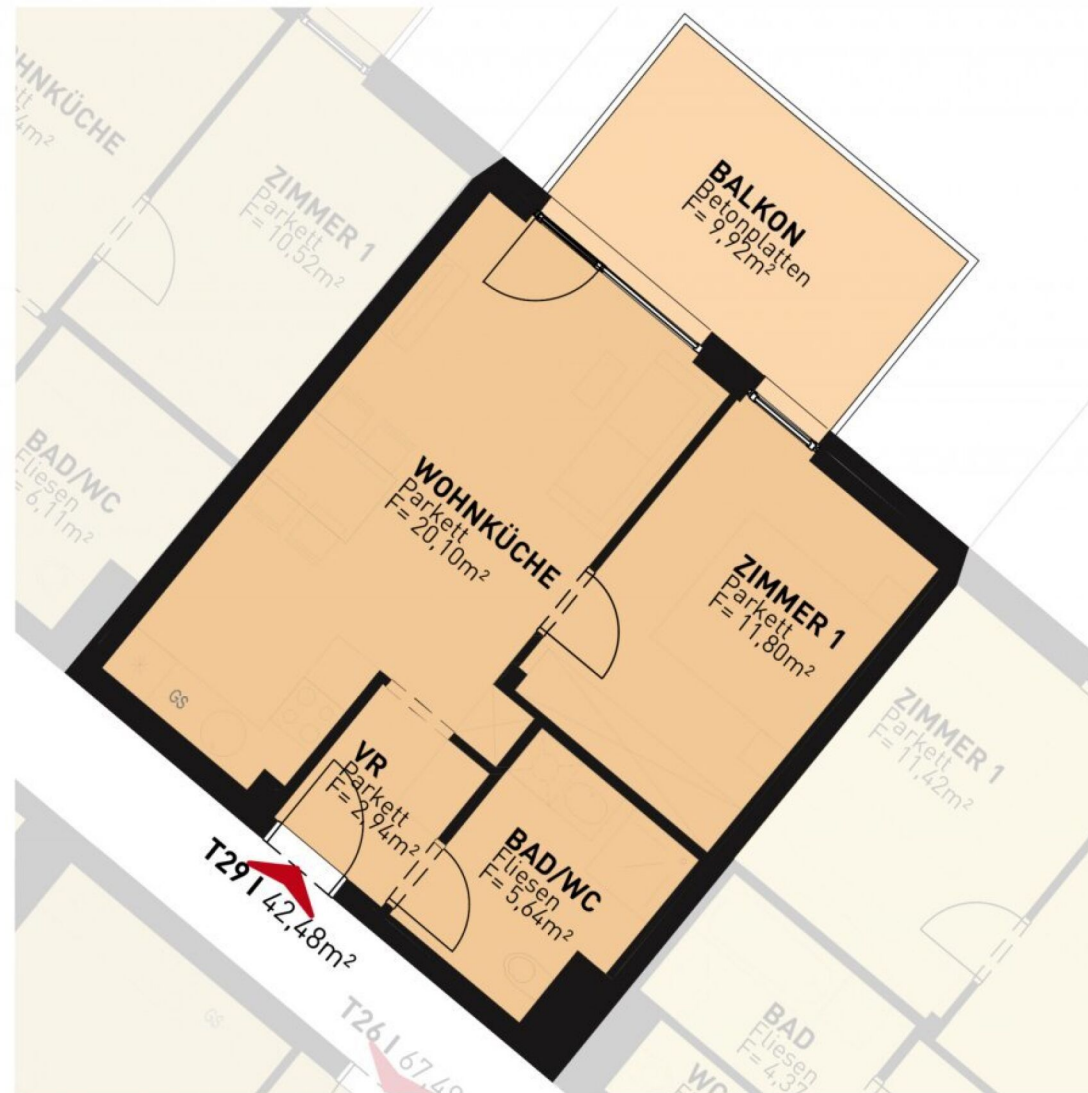
KAUFPREIS EIGENNUTZER: € 275.500,00, ANLEGER: € 256.215,00



DRYGALSKIWEG 59 | 1210 WIEN
—
ERDGESCHOSS
↑ NORDEN

2 ZIMMER 41,47 m² WOHNFLÄCHE

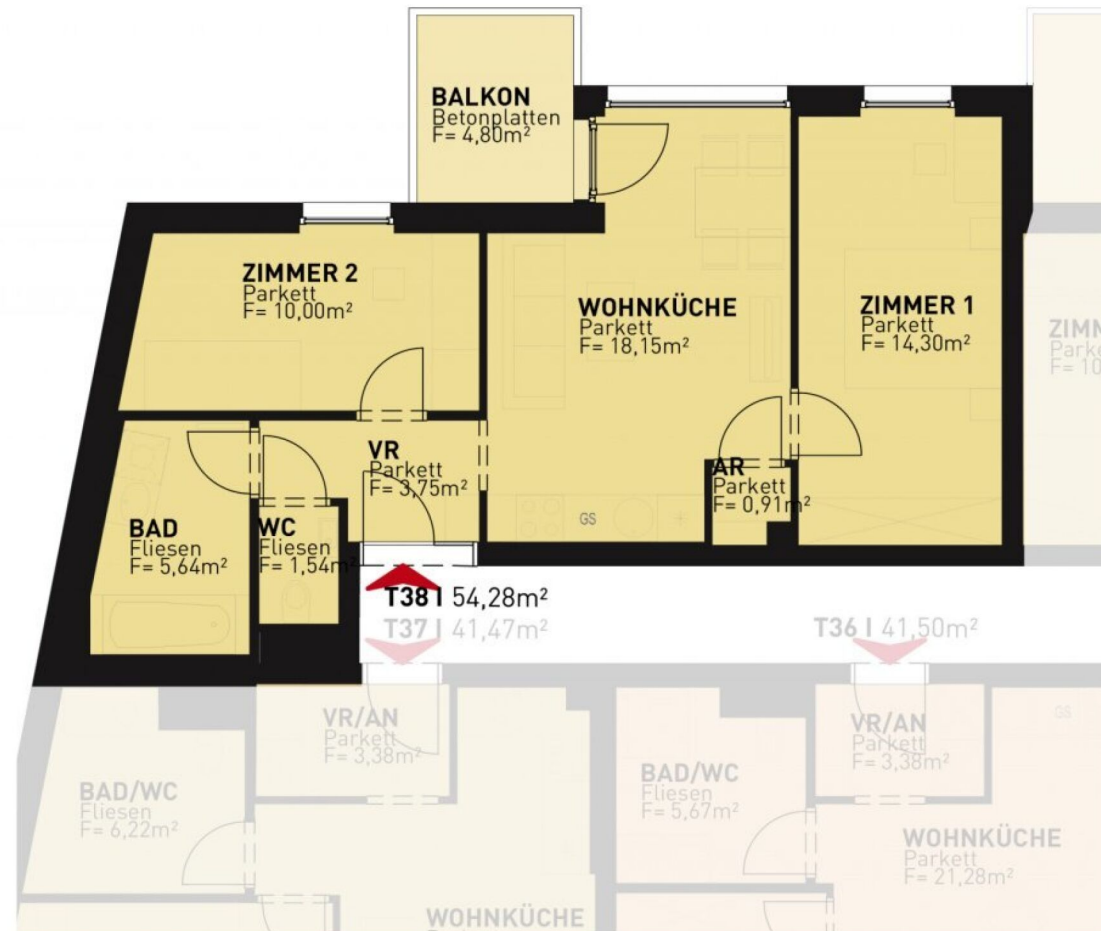
KAUFPREIS EIGENNUTZER: € 259.500,00, ANLEGER: € 241.335,00



DRYGALSKIWEG 59 | 1210 WIEN
1. OBERGESCHOSS
↑ NORDEN

2 ZIMMER 41,92 m² WOHNFLÄCHE

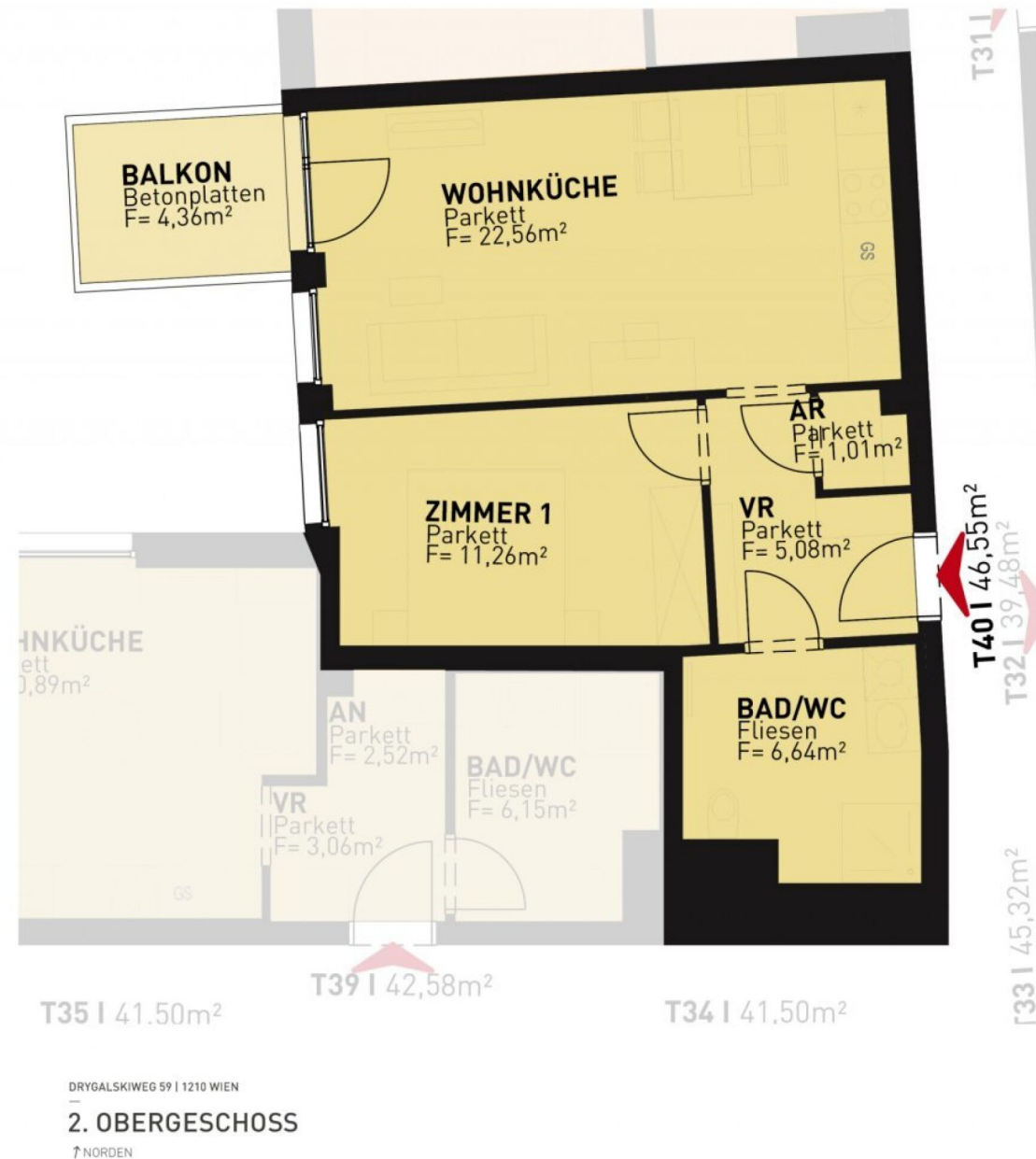
KAUFPREIS EIGENNUTZER: € 319.500,00, ANLEGER: € 297.135,00



DRYGALSKIWEG 59 | 1210 WIEN
2. OBERGESCHOSS
↑ NORDEN

3 ZIMMER 54,28 m² WOHNFLÄCHE

KAUFPREIS EIGENNUTZER: € 395.500,00, ANLEGER: € 367.815,00



2 ZIMMER 46,55 m² WOHNFLÄCHE

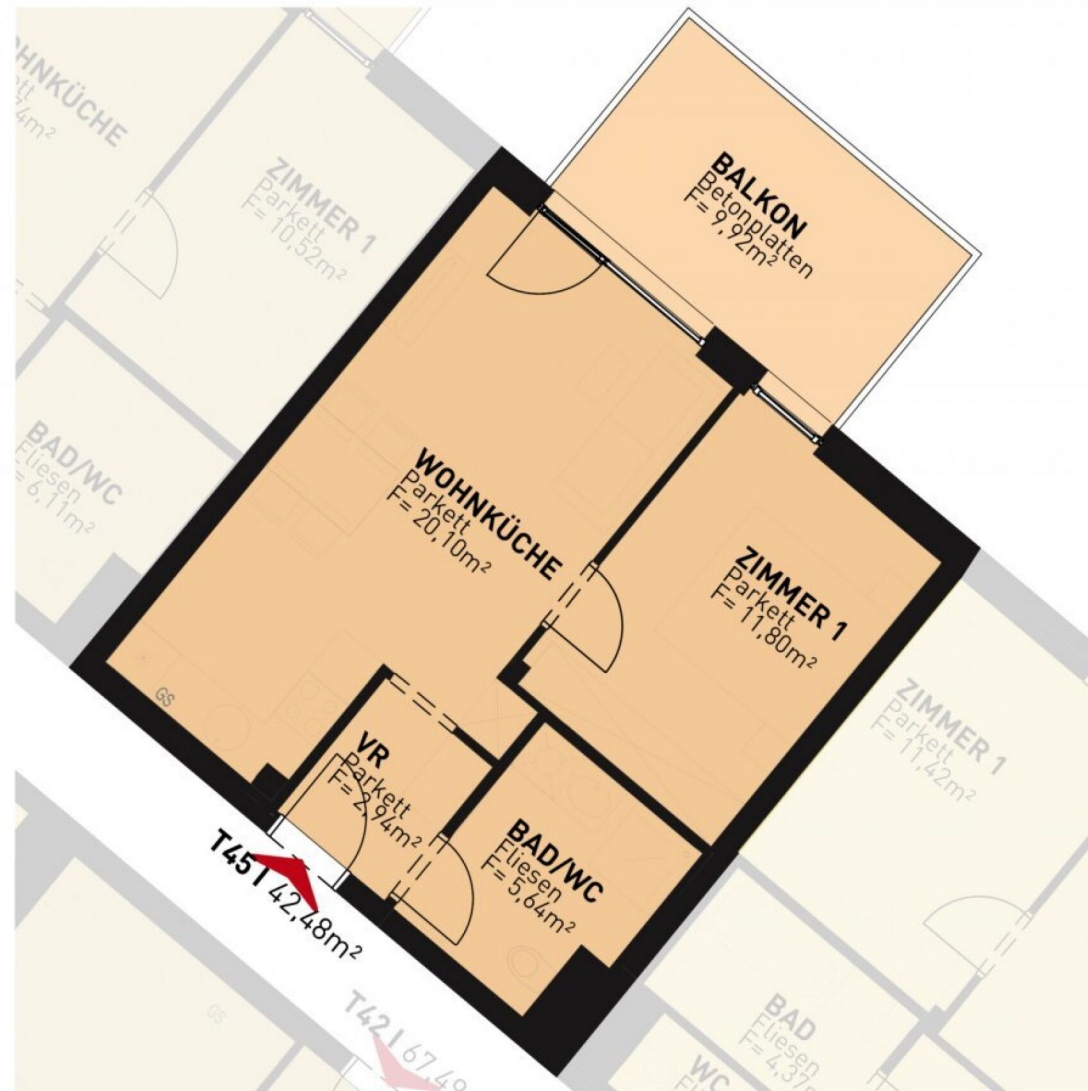
KAUFPREIS EIGENNUTZER: € 289.500,00, ANLEGER: € 269.235,00



DRYGALSKIWEG 59 | 1210 WIEN
2. OBERGESCHOSS
↑ NORDEN

2 ZIMMER 41,93 m² WOHNFLÄCHE

KAUFPREIS EIGENNUTZER: € 345.500,00, ANLEGER: € 321.315,00



DRYGALSKIWEG 59 | 1210 WIEN
2. OBERGESCHOSS
↑ NORDEN

2 ZIMMER 42,48 m² WOHNFLÄCHE

KAUFPREIS EIGENNUTZER: € 349.500,00, ANLEGER: € 325.035,00



DRYGALSKIWEG 59 | 1210 WIEN
—
2. OBERGESCHOSS
↑ NORDEN

3 ZIMMER 60,38 m² WOHNFLÄCHE

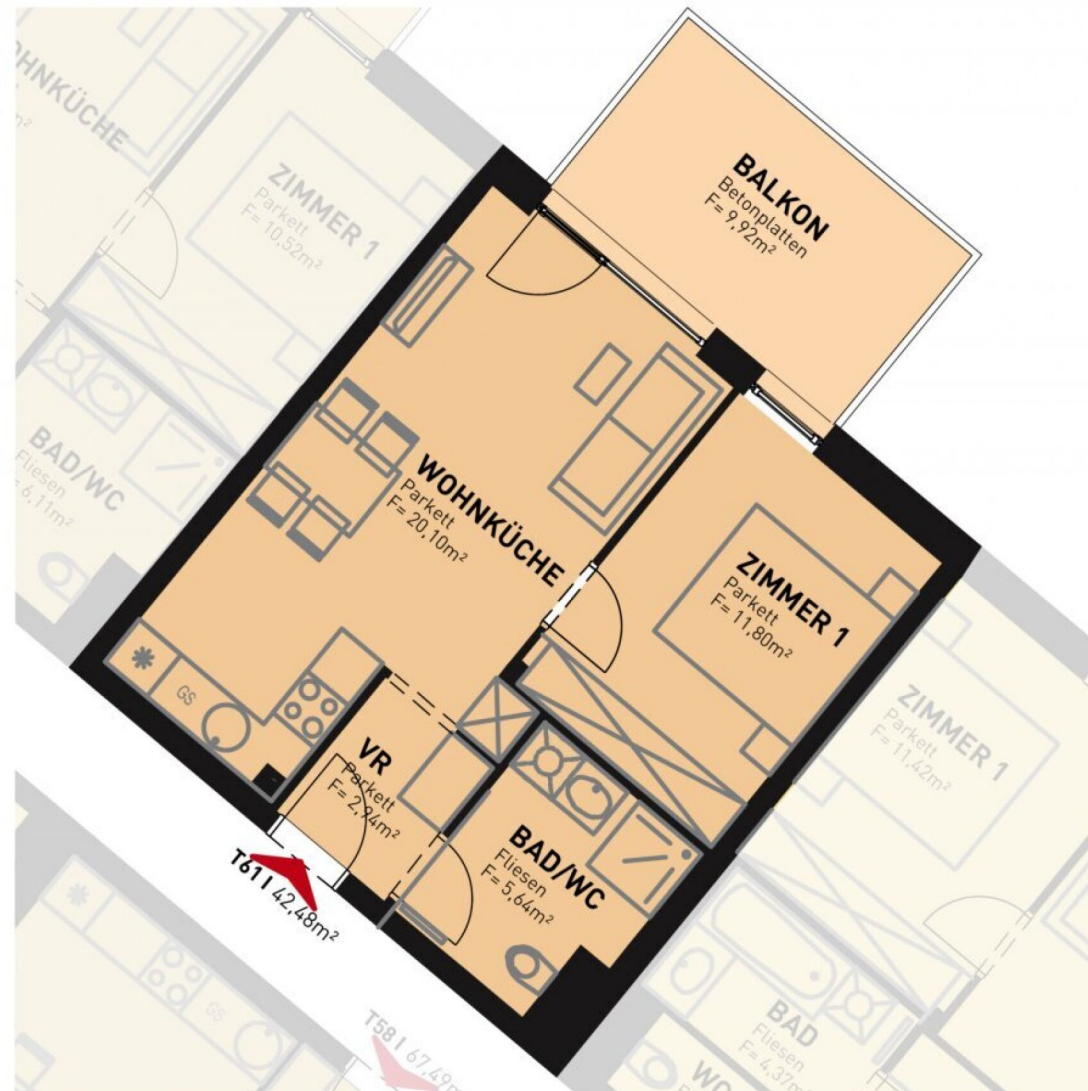
KAUFPREIS EIGENNUTZER: € 469.500,00, ANLEGER: € 436.635,00



DRYGALSKIWEG 59 | 1210 WIEN
3. OBERGESCHOSS
↑ NORDEN

2 ZIMMER 42,58 m² WOHNFLÄCHE

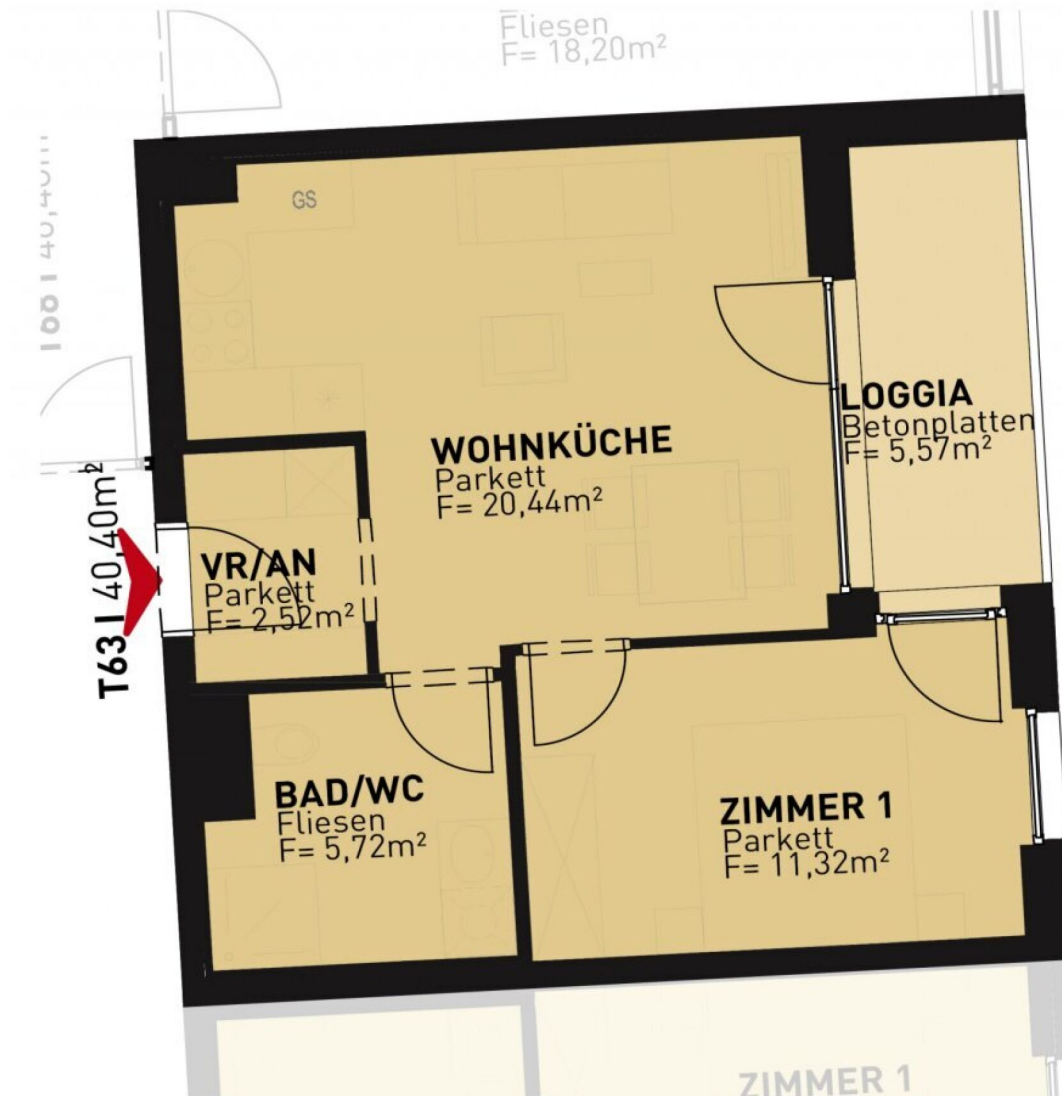
KAUFPREIS EIGENNUTZER: € 285.500,00, ANLEGER: € 265.500,00



DRYGALSKIWEG 59 | 1210 WIEN
3. OBERGESCHOSS
↑ NORDEN

2 ZIMMER 42,48 m² WOHNFLÄCHE

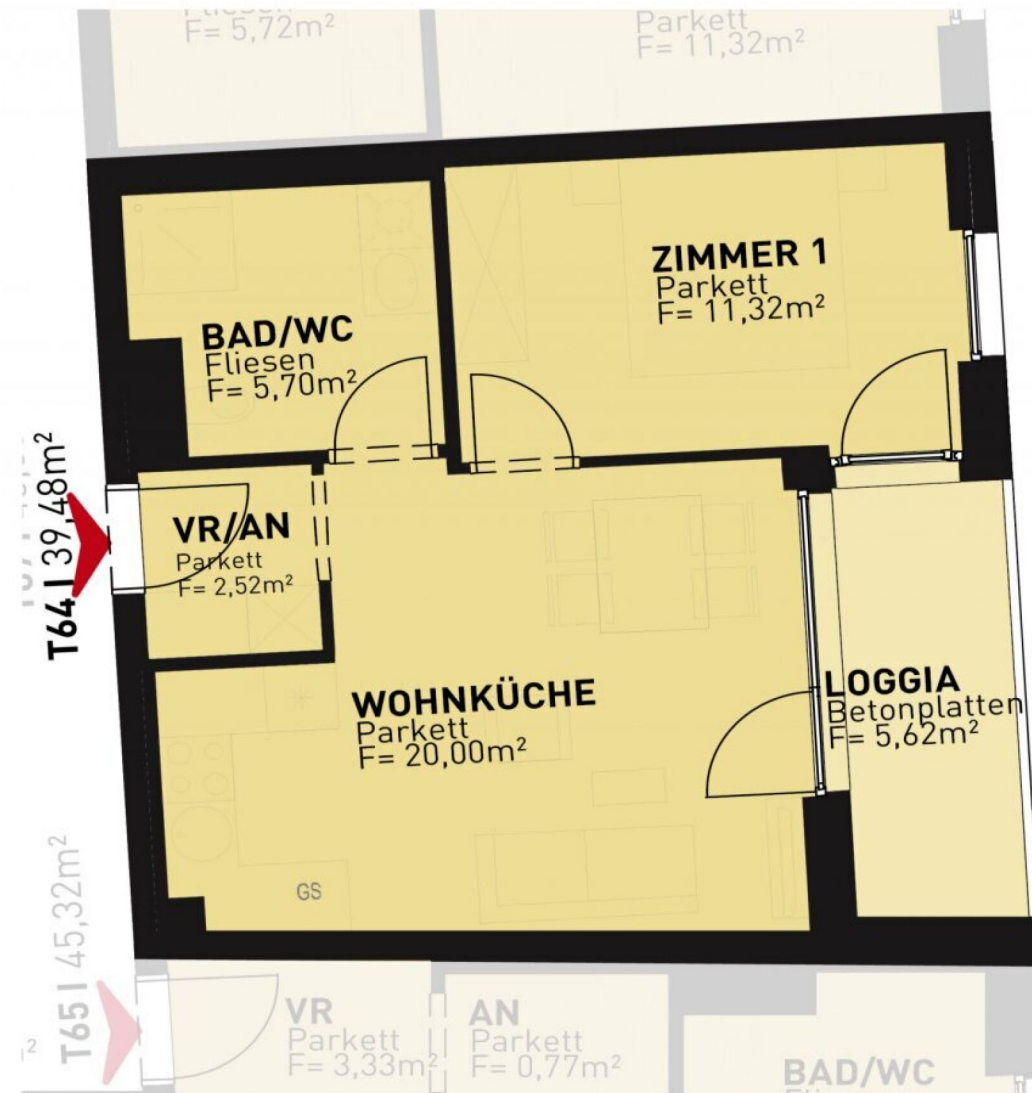
KAUFPREIS EIGENNUTZER: € 349.500,00, ANLEGER: € 325.035,00



DRYGALSKIWEG 59 | 1210 WIEN
4. OBERGESCHOSS
↑ NORDEN

2 ZIMMER 40,4 m² WOHNFLÄCHE

KAUFPREIS EIGENNUTZER: € 338.500,00, ANLEGER: € 314.805,00



DRYGALSKIWEG 59 | 1210 WIEN
4. OBERGESCHOSS
↑ NORDEN

2 ZIMMER 39,48 m² WOHNFLÄCHE

KAUFPREIS EIGENNUTZER: € 329.500,00, ANLEGER: € 306.435,00



DRYGALSKIWEG 59 | 1210 WIEN
—
4. OBERGESCHOSS
↑ NORDEN

3 ZIMMER 60,38 m² WOHNFLÄCHE

KAUFPREIS EIGENNUTZER: € 489.500,00, ANLEGER: € 455.235,00

Unser Blick ist immer nach vorne gerichtet:

Die EHL-Immobiliengruppe lebt ihre Unternehmenswerte.
Täglich. Kompetent. Engagiert. Leidenschaftlich.
In allen Dienstleistungsbereichen.

Vermittlung	Wohnimmobilien	Anlageobjekte
Bewertung	Vorsorgewohnungen	Zinshäuser
Investment	Büroimmobilien	Betriebsliegenschaften
Asset Management	Einzelhandelsobjekte	Grundstücke
Market Research	Logistikimmobilien	Hotels

EHL Wohnen GmbH

Rathausstraße 1 | A-1010 Wien | T +43 1 512 76 90 | wohnung@ehl.at | wohnung.at



An alliance member of
 **BNP PARIBAS
REAL ESTATE**

Wir leben
Immobilien.

