



# Ihre EHL Planmappe

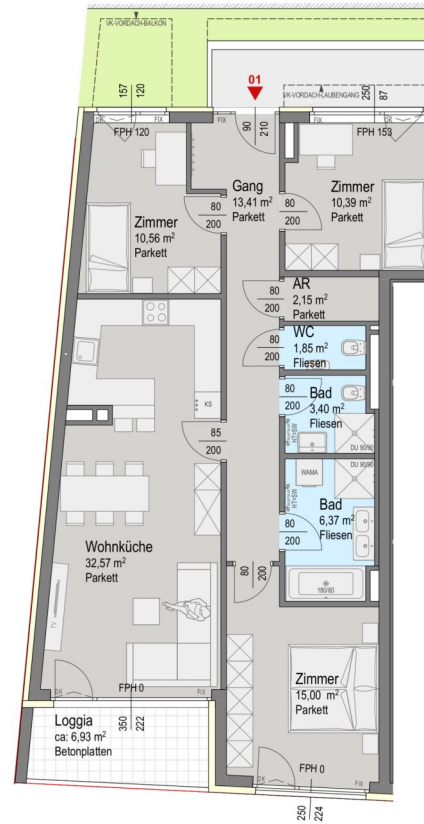
Hauptstraße 54, 2391 Kaltenleutgeben

Wir leben  
Immobilien.



**Haus EICHE.**  
Erdgeschoss\_Top 01.  
Wohnanlage Stillleben.

Wohnen ca. 95,70 m<sup>2</sup>  
Loggia ca. 6,93 m<sup>2</sup>  
WNFL ca. 102,63 m<sup>2</sup>



26. Januar 2024 M 1:100

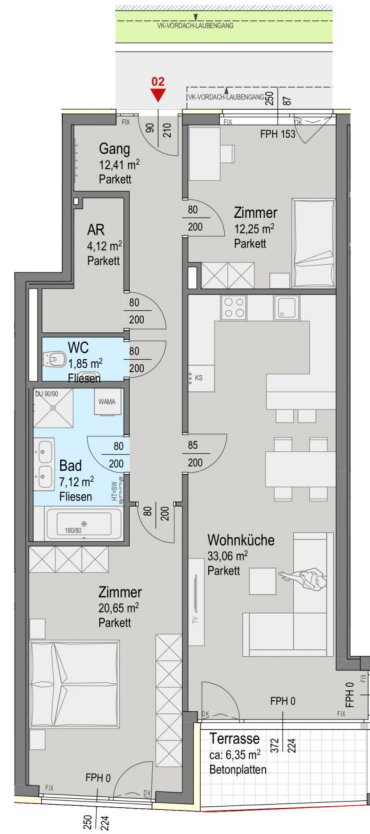


**HUP** ARCHITEKTEN  
ZT GMBH

Dieser Plan ist zum Anfertigen von Einbaumöbel nicht geeignet. Statische, konstruktive, haustechnische und bauphysikalische Details sind nicht Planinhalt. Die Ausgestaltung und Positionierung der Terrassenbrüstungen sowie Geländer werden im Zuge des Fassadenkonzeptes des Architekten festgelegt. Änderungen vorbehalten! Der Ausbau erfolgt laut Bau- und Ausstattungsbeschreibung. Maß- und Wohnnutzflächen toleranz ±3%. Böschungskanten-, längen- und winkel können durch die örtlichen Gegebenheiten im Zuge der Bauführung abweichen. Stützmauern und Böschungen nach Erfordernis - Baumpflanzungen entsprechend Projektvorgaben.

**Haus EICHE.**  
Erdgeschoss\_Top 02.  
Wohnanlage Stillleben.

Wohnen ca.	91,46 m <sup>2</sup>
WNFL ca.	91,46 m <sup>2</sup>
Terrasse ca.	6,35 m <sup>2</sup>



26. Januar 2024 M 1:100  
0 1 2 3 4 5m

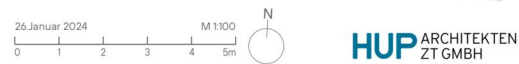
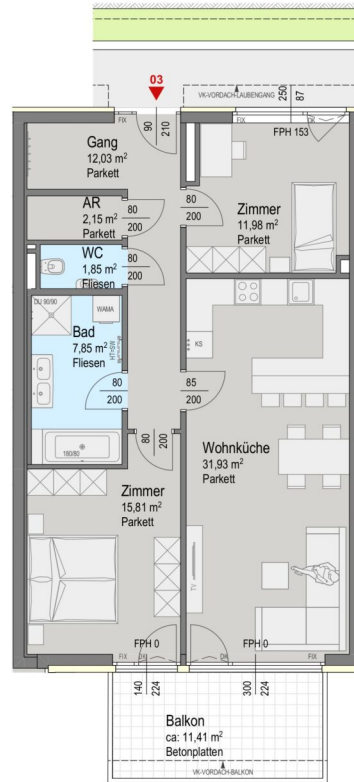


**HUP** ARCHITEKTEN  
ZT GMBH

Dieser Plan ist zum Anfertigen von Einbaumöbel nicht geeignet. Statische, konstruktive, haustechnische und bauphysikalische Details sind nicht Planinhalt. Die Ausgestaltung und Positionierung der Terrassenbrüstungen sowie Geländer werden im Zuge des Fassadenkonzeptes des Architekten festgelegt. Änderungen vorbehalten! Der Ausbau erfolgt laut Bau- und Ausstattungsbeschreibung. Maß- und Wohnnutzflächentoleranz ±3%. Böschungskanten-, längen- und winkel können durch die örtlichen Gegebenheiten im Zuge der Bauführung abweichen. Stützmauern und Böschungen nach Erfordernis - Baumpflanzungen entsprechend Projektvorgaben.

**Haus EICHE.**  
Erdgeschoss\_Top 03.  
Wohnanlage Stillleben.

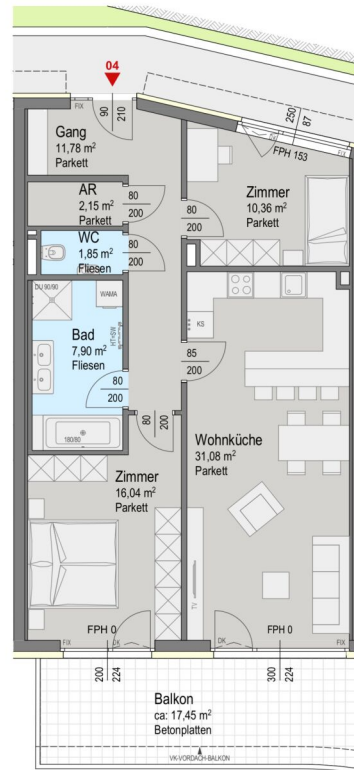
Wohnen ca.	83,60 m <sup>2</sup>
WNFL ca.	83,60 m <sup>2</sup>
Balkon ca.	11,41 m <sup>2</sup>



Dieser Plan ist zum Anfertigen von Einbaumöbel nicht geeignet. Statische, konstruktive, haustechnische und bauphysikalische Details sind nicht Planinhalt. Die Ausgestaltung und Positionierung der Terrassenbrüstungen sowie Geländer werden im Zuge des Fassadenkonzeptes des Architekten festgelegt. Änderungen vorbehalten! Der Ausbau erfolgt laut Bau- und Ausstattungsbeschreibung. Maß- und Wohnnutzflächen toleranz ±3%. Böschungskanten-, längen- und winkel können durch die örtlichen Gegebenheiten im Zuge der Bauführung abweichen. Stützmauern und Böschungen nach Erfordernis - Baumpflanzungen entsprechend Projektvorgaben.

**Haus EICHE.**  
Erdgeschoss\_Top 04.  
Wohnanlage Stillleben.

Wohnen ca.	81,16 m <sup>2</sup>
WNFL ca.	81,16 m <sup>2</sup>
Balkon ca.	17,45 m <sup>2</sup>



26. Januar 2024 M 1:100  
0 1 2 3 4 5m



**HUP** ARCHITEKTEN  
ZT GMBH

Dieser Plan ist zum Anfertigen von Einbaumöbel nicht geeignet. Statische, konstruktive, haustechnische und bauphysikalische Details sind nicht Planinhalt. Die Ausgestaltung und Positionierung der Terrassenbrüstungen sowie Geländer werden im Zuge des Fassadenkonzeptes des Architekten festgelegt. Änderungen vorbehalten! Der Ausbau erfolgt laut Bau- und Ausstattungsbeschreibung. Maß- und Wohnnutzflächentoleranz ±3%. Böschungskanten-, längen- und winkel können durch die örtlichen Gegebenheiten im Zuge der Bauführung abweichen. Stützmauern und Böschungen nach Erfordernis - Baumpflanzungen entsprechend Projektvorgaben.

**Haus EICHE.**  
Erdgeschoss\_Top 05.  
Wohnanlage Stillleben.

Wohnen ca.	49,82 m <sup>2</sup>
WNFL ca.	49,82 m <sup>2</sup>
Balkon ca.	14,39 m <sup>2</sup>



26. Januar 2024 M 1:100  
0 1 2 3 4 5m

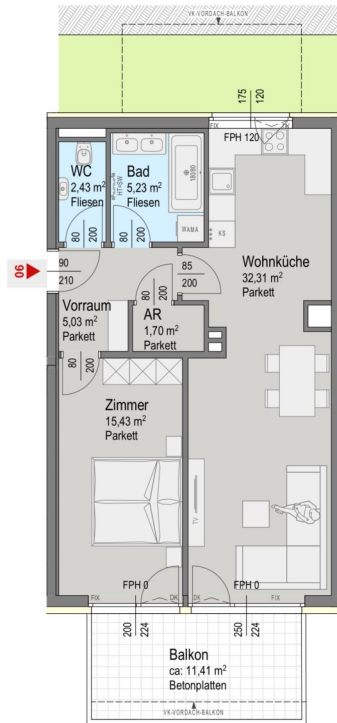


**HUP** ARCHITEKTEN  
ZT GMBH

Dieser Plan ist zum Anfertigen von Einbaumöbel nicht geeignet. Statische, konstruktive, haustechnische und bauphysikalische Details sind nicht Planinhalt. Die Ausgestaltung und Positionierung der Terrassenbrüstungen sowie Geländer werden im Zuge des Fassadenkonzeptes des Architekten festgelegt. Änderungen vorbehalten! Der Ausbau erfolgt laut Bau- und Ausstattungsbeschreibung. Maß- und Wohnnutzflächentoleranz ±3%. Böschungskanten-, längen- und winkel können durch die örtlichen Gegebenheiten im Zuge der Bauführung abweichen. Stützmauern und Böschungen nach Erfordernis - Baumpflanzungen entsprechend Projektvorgaben.

**Haus EICHE.**  
Erdgeschoss\_Top 06.  
Wohnanlage Stillleben.

Wohnen ca.	62,13 m <sup>2</sup>
WNFL ca.	62,13 m <sup>2</sup>
Balkon ca.	11,41 m <sup>2</sup>



26. Januar 2024 M 1:100  
0 1 2 3 4 5m



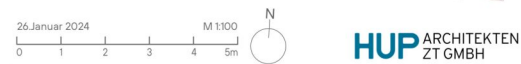
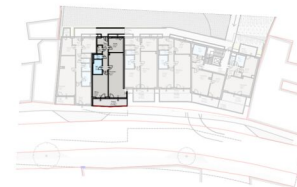
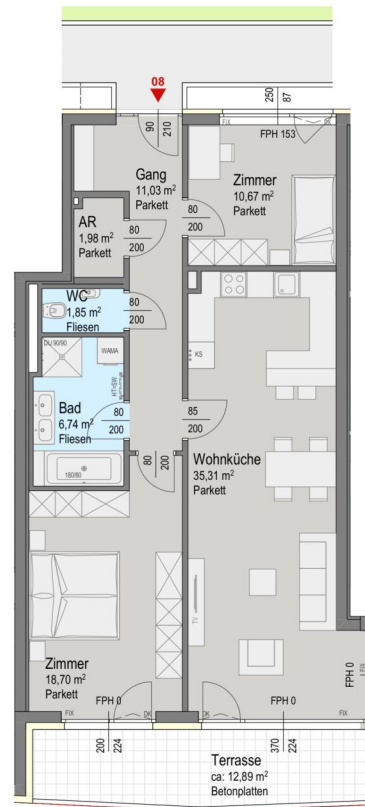
**HUP** ARCHITECTEN  
ZT GMBH

Dieser Plan ist zum Anfertigen von Einbaumöbel nicht geeignet. Statische, konstruktive, haustechnische und bauphysikalische Details sind nicht Planinhalt. Die Ausgestaltung und Positionierung der Terrassenbrüstungen sowie Geländer werden im Zuge des Fassadenkonzeptes des Architekten festgelegt. Änderungen vorbehalten! Der Ausbau erfolgt laut Bau- und Ausstattungsbeschreibung. Maß- und Wohnnutzflächentoleranz ±3%. Böschungskanten-, längen- und winkel können durch die örtlichen Gegebenheiten im Zuge der Bauführung abweichen. Stützmauern und Böschungen nach Erfordernis - Baumpflanzungen entsprechend Projektvorgaben.



**Haus EICHE.**  
1.Obergeschoss\_Top 08.  
Wohnanlage Stillleben.

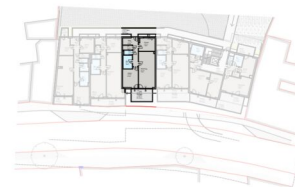
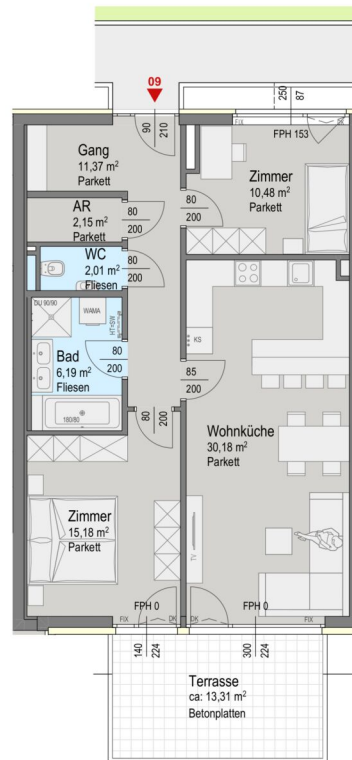
Wohnen ca.	86,28 m <sup>2</sup>
WNFL ca.	86,28 m <sup>2</sup>
Terrasse ca.	12,89 m <sup>2</sup>



Dieser Plan ist zum Anfertigen von Einbaumöbel nicht geeignet. Statische, konstruktive, haustechnische und bauphysikalische Details sind nicht Planinhalt. Die Ausgestaltung und Positionierung der Terrassenbrüstungen sowie Geländer werden im Zuge des Fassadenkonzeptes des Architekten festgelegt. Änderungen vorbehalten! Der Ausbau erfolgt laut Bau- und Ausstattungsbeschreibung. Maß- und Wohnnutzflächen toleranz ±3%. Böschungskanten-, längen- und winkel können durch die örtlichen Gegebenheiten im Zuge der Bauführung abweichen. Stützmauern und Böschungen nach Erfordernis - Baumpflanzungen entsprechend Projektvorgaben.

**Haus EICHE.**  
1.Obergeschoss\_Top 09.  
Wohnanlage Stillleben.

Wohnen ca.	77,56 m <sup>2</sup>
WNFL ca.	77,56 m <sup>2</sup>
Terrasse ca.	13,31 m <sup>2</sup>



26. Januar 2024 M 1:100  
0 1 2 3 4 5m



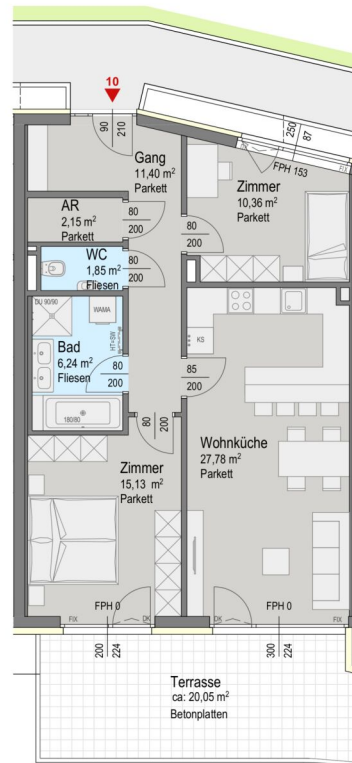
**HUP** ARCHITEKTEN  
ZT GMBH

Dieser Plan ist zum Anfertigen von Einbaumöbel nicht geeignet. Statische, konstruktive, haustechnische und bauphysikalische Details sind nicht Planinhalt. Die Ausgestaltung und Positionierung der Terrassenbrüstungen sowie Geländer werden im Zuge des Fassadenkonzeptes des Architekten festgelegt. Änderungen vorbehalten! Der Ausbau erfolgt laut Bau- und Ausstattungsbeschreibung. Maß- und Wohnnutzflächentoleranz ±3%. Böschungskanten-, längen- und winkel können durch die örtlichen Gegebenheiten im Zuge der Bauführung abweichen. Stützmauern und Böschungen nach Erfordernis - Baumpflanzungen entsprechend Projektvorgaben.

**Haus EICHE.**

1.Obergeschoss\_Top10.  
Wohnanlage Stillleben.

Wohnen ca.	74,91 m <sup>2</sup>
WNFL ca.	74,91 m <sup>2</sup>
Terrasse ca.	20,05 m <sup>2</sup>



26. Januar 2024 M 1:100  
0 1 2 3 4 5m



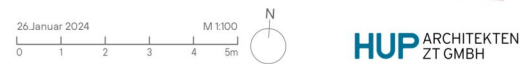
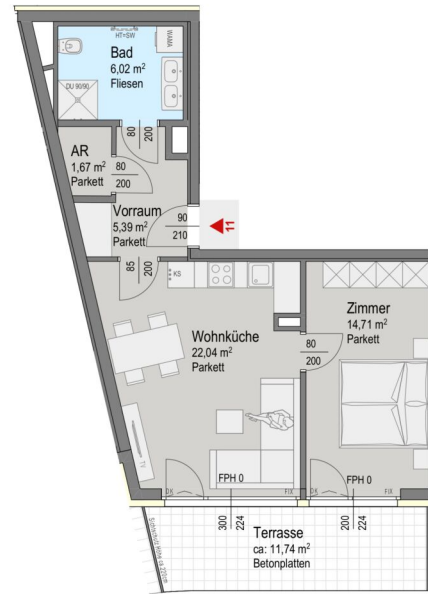
**HUP** ARCHITEKTEN  
ZT GMBH

Dieser Plan ist zum Anfertigen von Einbaumöbel nicht geeignet. Statische, konstruktive, haustechnische und bauphysikalische Details sind nicht Planinhalt. Die Ausgestaltung und Positionierung der Terrassenbrüstungen sowie Geländer werden im Zuge des Fassadenkonzeptes des Architekten festgelegt. Änderungen vorbehalten! Der Ausbau erfolgt laut Bau- und Ausstattungsbeschreibung. Maß- und Wohnnutzflächentoleranz ±3%. Böschungskanten-, längen- und winkel können durch die örtlichen Gegebenheiten im Zuge der Bauführung abweichen. Stützmauern und Böschungen nach Erfordernis - Baumpflanzungen entsprechend Projektvorgaben.

**Haus EICHE.**

1.Obergeschoss\_Top 11.  
Wohnanlage Stillleben.

Wohnen ca.	49,83 m <sup>2</sup>
WNFL ca.	49,83 m <sup>2</sup>
Terrasse ca.	11,74 m <sup>2</sup>

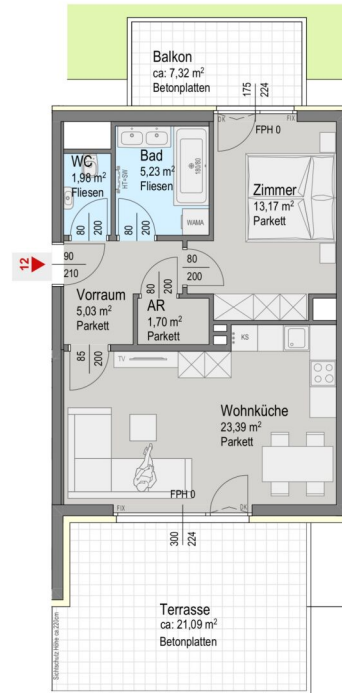


Dieser Plan ist zum Anfertigen von Einbaumöbel nicht geeignet. Statische, konstruktive, haustechnische und bauphysikalische Details sind nicht Planinhalt. Die Ausgestaltung und Positionierung der Terrassenbrüstungen sowie Geländer werden im Zuge des Fassadenkonzeptes des Architekten festgelegt. Änderungen vorbehalten! Der Ausbau erfolgt laut Bau- und Ausstattungsbeschreibung. Maß- und Wohnnutzflächentoleranz ±3%. Böschungskanten-, längen- und winkel können durch die örtlichen Gegebenheiten im Zuge der Bauführung abweichen. Stützmauern und Böschungen nach Erfordernis - Baumpflanzungen entsprechend Projektvorgaben.

**Haus EICHE.**

1.Obergeschoss\_Top 12.  
Wohnanlage Stillleben.

Wohnen ca.	50,50 m <sup>2</sup>
WNFL ca.	50,50 m <sup>2</sup>
Terrasse ca.	21,09 m <sup>2</sup>
Balkon ca.	7,32 m <sup>2</sup>



Dieser Plan ist zum Anfertigen von Einbaumöbel nicht geeignet. Statische, konstruktive, haustechnische und bauphysikalische Details sind nicht Planinhalt. Die Ausgestaltung und Positionierung der Terrassenbrüstungen sowie Geländer werden im Zuge des Fassadenkonzeptes des Architekten festgelegt. Änderungen vorbehalten! Der Ausbau erfolgt laut Bau- und Ausstattungsbeschreibung. Maß- und Wohnnutzflächen toleranz ±3%. Böschungskanten-, längen und -winkel können durch die örtlichen Gegebenheiten im Zuge der Bauführung abweichen. Stützmauern und Böschungen nach Erfordernis - Baumpflanzungen entsprechend Projektvorgaben.

**Haus EICHE.**  
Dachgeschoss\_Top 13.  
Wohnanlage Stillleben.

Wohnen ca.	115,93 m <sup>2</sup>
WNFL ca.	115,93 m <sup>2</sup>
Terrasse ca.	59,70 m <sup>2</sup>
Balkon ca.	8,91 m <sup>2</sup>



26. Januar 2024 M 1:100  
0 1 2 3 4 5m



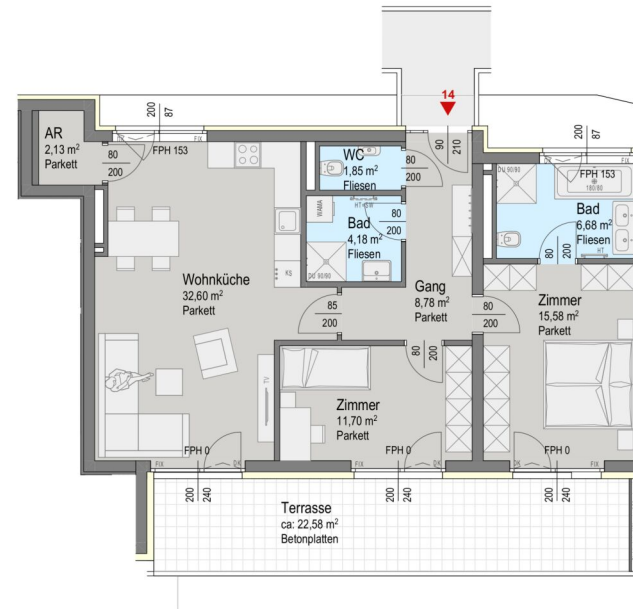
**HUP** ARCHITEKTEN  
ZT GMBH

Dieser Plan ist zum Anfertigen von Einbaumöbel nicht geeignet. Statische, konstruktive, haustechnische und bauphysikalische Details sind nicht Planinhalt. Die Ausgestaltung und Positionierung der Terrassenbrüstungen sowie Geländer werden im Zuge des Fassadenkonzeptes des Architekten festgelegt. Änderungen vorbehalten! Der Ausbau erfolgt laut Bau- und Ausstattungsbeschreibung. Maß- und Wohnnutzflächen toleranz ±3%. Böschungskanten-, längen- und winkel können durch die örtlichen Gegebenheiten im Zuge der Bauführung abweichen. Stützmauern und Böschungen nach Erfordernis - Baumpflanzungen entsprechend Projektvorgaben.

**Haus EICHE.**

Dachgeschoss\_Top 14.  
Wohnanlage Stillleben.

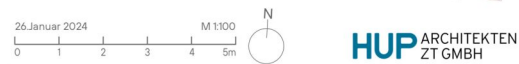
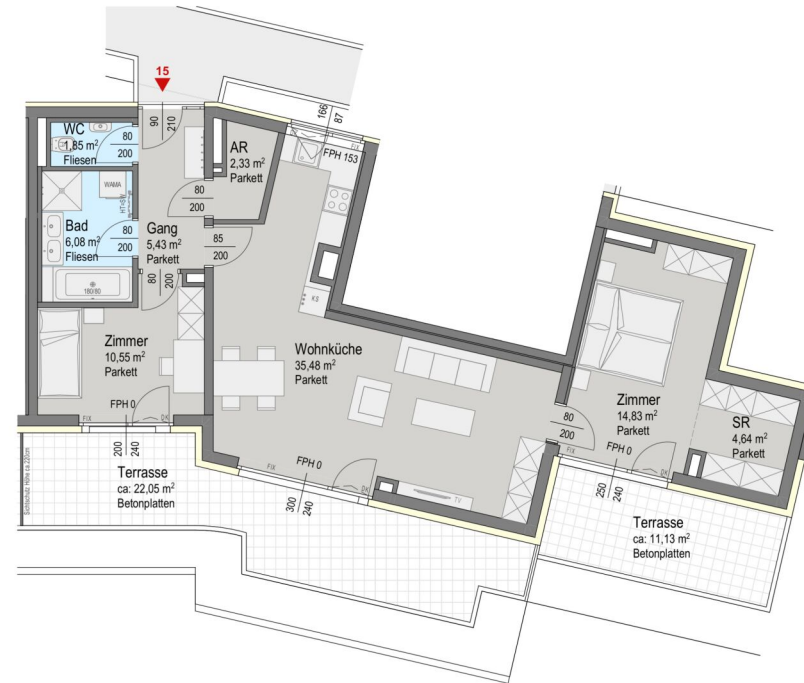
Wohnen ca.	83,50 m <sup>2</sup>
WNFL ca.	83,50 m <sup>2</sup>
Terrasse ca.	22,58 m <sup>2</sup>



Dieser Plan ist zum Anfertigen von Einbaumöbel nicht geeignet. Statische, konstruktive, haustechnische und bauphysikalische Details sind nicht Planinhalt. Die Ausgestaltung und Positionierung der Terrassenbrüstungen sowie Geländer werden im Zuge des Fassadenkonzeptes des Architekten festgelegt. Änderungen vorbehalten! Der Ausbau erfolgt laut Bau- und Ausstattungsbeschreibung. Maß- und Wohnnutzflächentoleranz ±3%. Böschungskanten-, längen- und winkel können durch die örtlichen Gegebenheiten im Zuge der Bauführung abweichen. Stützmauern und Böschungen nach Erfordernis - Baumpflanzungen entsprechend Projektvorgaben.

**Haus EICHE.**  
Dachgeschoss\_Top 15.  
Wohnanlage Stillleben.

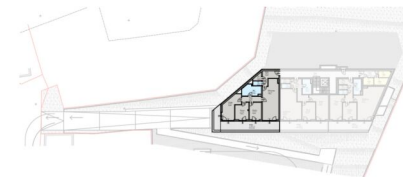
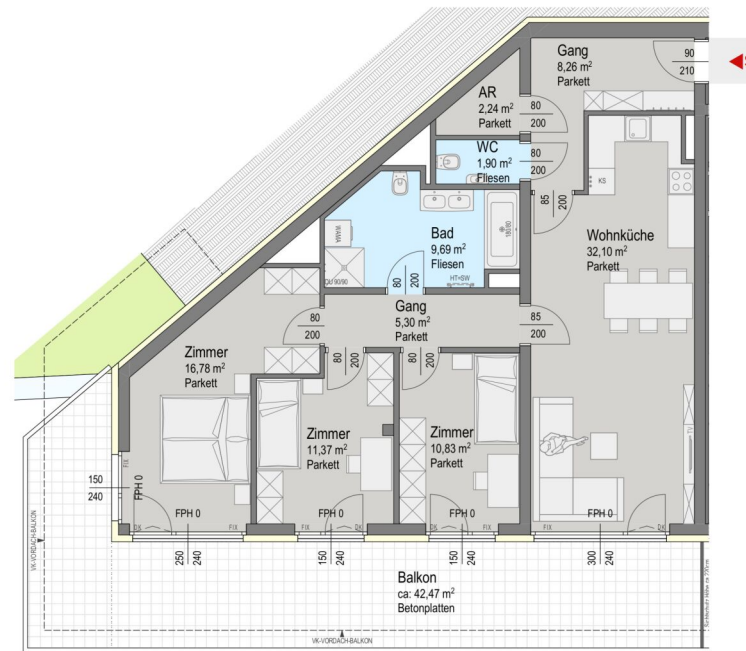
Wohnen ca.	81,19 m <sup>2</sup>
WNFL ca.	81,19 m <sup>2</sup>
Terrasse ca.	33,18 m <sup>2</sup>



Dieser Plan ist zum Anfertigen von Einbaumöbeln nicht geeignet. Statische, konstruktive, haustechnische und bauphysikalische Details sind nicht Planinhalt. Die Ausgestaltung und Positionierung der Terrassenbrüstungen sowie Geländer werden im Zuge des Fassadenkonzeptes des Architekten festgelegt. Änderungen vorbehalten! Der Ausbau erfolgt laut Bau- und Ausstattungsbeschreibung. Maß- und Wohnnutzflächen toleranz ±3%. Böschungskanten-, längen- und winkel können durch die örtlichen Gegebenheiten im Zuge der Bauführung abweichen. Stützmauern und Böschungen nach Erfordernis - Baumpflanzungen entsprechend Projektvorgaben.

**Haus FÖHRE.**  
Erdgeschoss, Top 16.  
Wohnanlage Stillleben.

Wohnen ca. 98,47 m<sup>2</sup>  
WNFL ca. 98,47 m<sup>2</sup>  
Balkon ca. 42,47 m<sup>2</sup>



26. Januar 2024

M 1:100

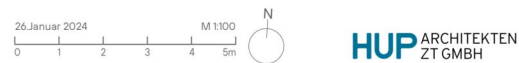
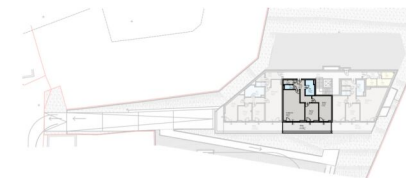
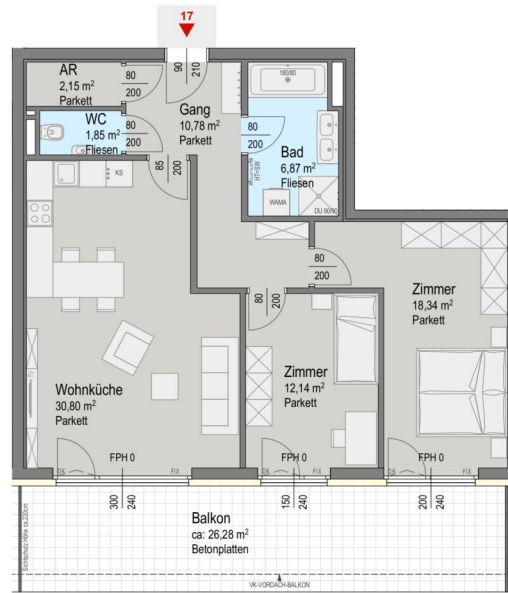


**HUP** ARCHITEKTEN  
ZT GMBH

Dieser Plan ist zum Anfertigen von Einbaumöbel nicht geeignet. Statische, konstruktive, haustechnische und bauphysikalische Details sind nicht Planinhalt. Die Ausgestaltung und Positionierung der Terrassenbrüstungen sowie Geländer werden im Zuge des Fassadenkonzeptes des Architekten festgelegt. Änderungen vorbehalten! Der Ausbau erfolgt laut Bau- und Ausstattungsbeschreibung. Maß- und Wohnnutzflächentoleranz ±3%. Böschungskanten-, längen- und winkel können durch die örtlichen Gegebenheiten im Zuge der Bauführung abweichen. Stützmauern und Böschungen nach Erfordernis - Baumpflanzungen entsprechend Projektvorgaben.

**Haus FÖHRE.**  
Erdgeschoss\_Top 17.  
Wohnanlage Stillleben.

Wohnen ca. 82,93 m<sup>2</sup>  
WNFL ca. 82,93 m<sup>2</sup>  
Balkon ca. 26,28 m<sup>2</sup>

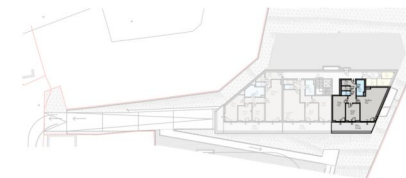
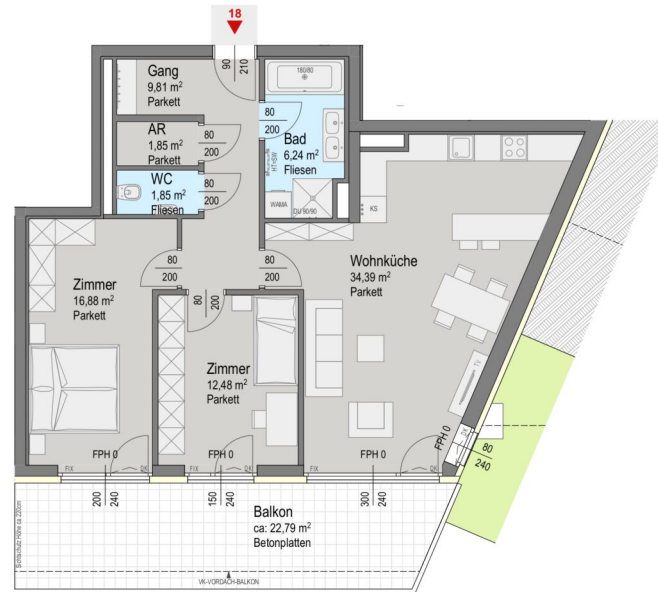


**HUP** ARCHITEKTEN  
ZT GMBH

Dieser Plan ist zum Anfertigen von Einbaumöbel nicht geeignet. Statische, konstruktive, haustechnische und bauphysikalische Details sind nicht Planinhalt. Die Ausgestaltung und Positionierung der Terrassenbrüstungen sowie Geländer werden im Zuge des Fassadenkonzeptes des Architekten festgelegt. Änderungen vorbehalten! Der Ausbau erfolgt laut Bau- und Ausstattungsbeschreibung. Maß- und Wohnnutzflächentoleranz ±3%. Böschungskanten-, längen- und winkle können durch die örtlichen Gegebenheiten im Zuge der Bauführung abweichen. Stützmauern und Böschungen nach Erfordernis - Baumpflanzungen entsprechend Projektvorgaben.

**Haus FÖHRE.**  
Erdgeschoss\_Top 18.  
Wohnanlage Stilleben.

Wohnen ca. 83,50 m<sup>2</sup>  
WNFL ca. 83,50 m<sup>2</sup>  
Balkon ca. 22,79 m<sup>2</sup>



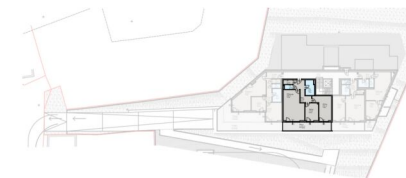
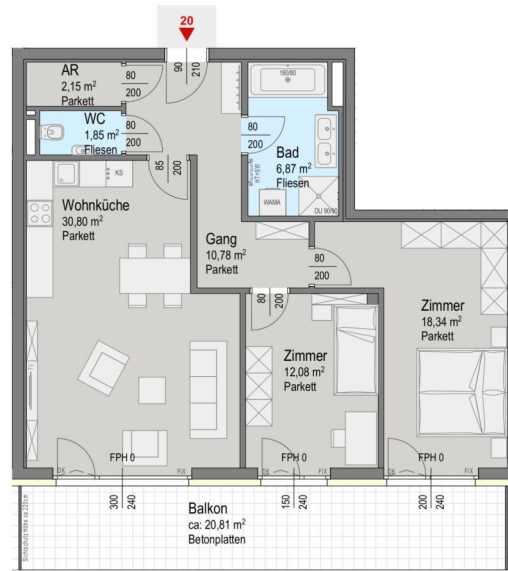
26. Januar 2024 M 1:100  
0 1 2 3 4 5m N

**HUP** ARCHITEKTEN  
ZT GMBH

Dieser Plan ist zum Anfertigen von Einbaumöbel nicht geeignet. Statische, konstruktive, haustechnische und bauphysikalische Details sind nicht Planinhalt. Die Ausgestaltung und Positionierung der Terrassenbrüstungen sowie Geländer werden im Zuge des Fassadenkonzeptes des Architekten festgelegt. Änderungen vorbehalten! Der Ausbau erfolgt laut Bau- und Ausstattungsbeschreibung. Maß- und Wohnnutzflächentoleranz ±3%. Böschungskanten-, längen- und -winkel können durch die örtlichen Gegebenheiten im Zuge der Bauführung abweichen. Stützmauern und Böschungen nach Erfordernis - Baumpflanzungen entsprechend Projektvorgaben.

**Haus FÖHRE.**  
1.Obergeschoss\_Top 20.  
Wohnanlage Stilleben.

Wohnen ca. 82,87 m<sup>2</sup>  
WNFL ca. 82,87 m<sup>2</sup>  
Balkon ca. 20,81 m<sup>2</sup>



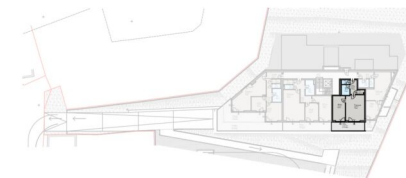
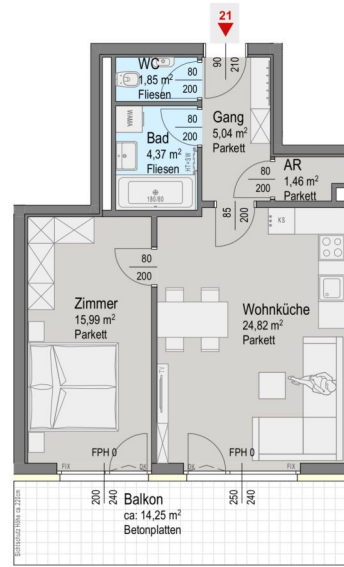
**HUP** ARCHITEKTEN  
ZT GMBH

Dieser Plan ist zum Anfertigen von Einbaumöbel nicht geeignet. Statische, konstruktive, haustechnische und bauphysikalische Details sind nicht Planinhalt. Die Ausgestaltung und Positionierung der Terrassenbrüstungen sowie Geländer werden im Zuge des Fassadenkonzeptes des Architekten festgelegt. Änderungen vorbehalten! Der Ausbau erfolgt laut Bau- und Ausstattungsbeschreibung. Maß- und Wohnnutzflächentoleranz ±3%. Böschungskanten-, längen- und winkle können durch die örtlichen Gegebenheiten im Zuge der Bauführung abweichen. Stützmauern und Böschungen nach Erfordernis - Baumpflanzungen entsprechend Projektvorgaben.

**Haus FÖHRE.**

1.Obergeschoss\_Top 21.  
Wohnanlage Stillleben.

Wohnen ca.	53,53 m <sup>2</sup>
WNFL ca.	53,53 m <sup>2</sup>
Balkon ca.	14,25 m <sup>2</sup>

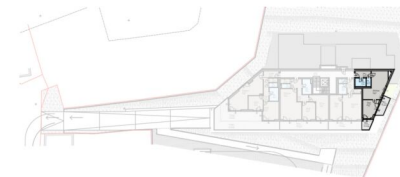
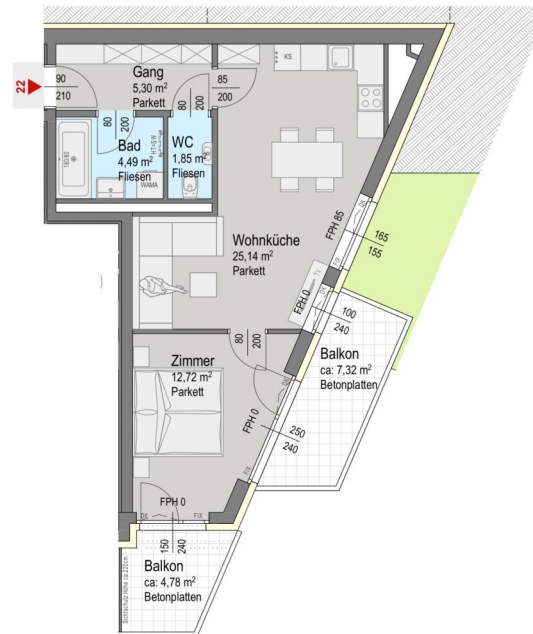


**HUP** ARCHITEKTEN  
ZT GMBH

Dieser Plan ist zum Anfertigen von Einbaumöbel nicht geeignet. Statische, konstruktive, haustechnische und bauphysikalische Details sind nicht Planinhalt. Die Ausgestaltung und Positionierung der Terrassenbrüstungen sowie Geländer werden im Zuge des Fassadenkonzeptes des Architekten festgelegt. Änderungen vorbehalten! Der Ausbau erfolgt laut Bau- und Ausstattungsbeschreibung. Maß- und Wohnnutzflächentoleranz ±3%. Böschungskanten-,längen und-winkel können durch die örtlichen Gegebenheiten im Zuge der Bauführung abweichen. Stützmauern und Böschungen nach Erfordernis - Baumpflanzungen entsprechend Projektvorgaben.

**Haus FÖHRE.**  
1.Obergeschoss\_Top 22.  
Wohnanlage Stillleben.

Wohnen ca.	49,50 m <sup>2</sup>
WNFL ca.	49,50 m <sup>2</sup>
Balkon ca.	12,10 m <sup>2</sup>



**HUP** ARCHITEKTEN  
ZT GMBH

Dieser Plan ist zum Anfertigen von Einbaumöbel nicht geeignet. Statische, konstruktive, haustechnische und bauphysikalische Details sind nicht Planinhalt. Die Ausgestaltung und Positionierung der Terrassenbrüstungen sowie Geländer werden im Zuge des Fassadenkonzeptes des Architekten festgelegt. Änderungen vorbehalten! Der Ausbau erfolgt laut Bau- und Ausstattungsbeschreibung. Maß- und Wohnnutzflächentoleranz ±3%. Böschungskanten-,längen und -winkel können durch die örtlichen Gegebenheiten im Zuge der Bauführung abweichen. Stützmauern und Böschungen nach Erfordernis - Baumpflanzungen entsprechend Projektvorgaben.

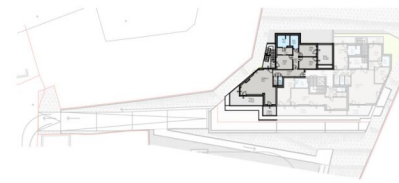
**Haus FÖHRE.**  
Dachgeschoss\_Top 23.  
Wohnanlage Stillleben.

Wohnen ca.	111,48 m <sup>2</sup>
WNFL ca.	111,48 m <sup>2</sup>
Terrasse ca.	123,16 m <sup>2</sup>

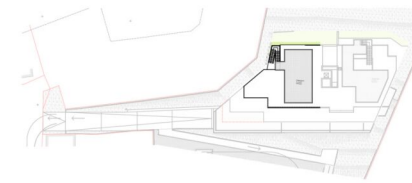


**HUP** ARCHITEKTEN  
ZT GMBH

Dieser Plan ist zum Anfertigen von Einbaumöbel nicht geeignet. Statische, konstruktive, haustechnische und bauphysikalische Details sind nicht Planinhalt. Die Ausgestaltung und Positionierung der Terrassenbrüstungen sowie Geländer werden im Zuge des Fassadenkonzeptes des Architekten festgelegt. Änderungen vorbehalten! Der Ausbau erfolgt laut Bau- und Ausstattungsbeschreibung. Maß- und Wohnnutzflächentoleranz ±3%. Böschungskanten-,längen- und-winkel können durch die örtlichen Gegebenheiten im Zuge der Bauführung abweichen. Stützmauern und Böschungen nach Erfordernis - Baumpflanzungen entsprechend Projektvorgaben.



Dachgeschoss

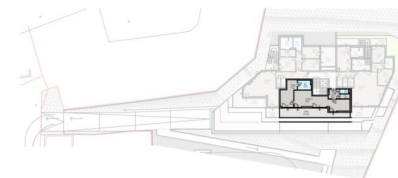
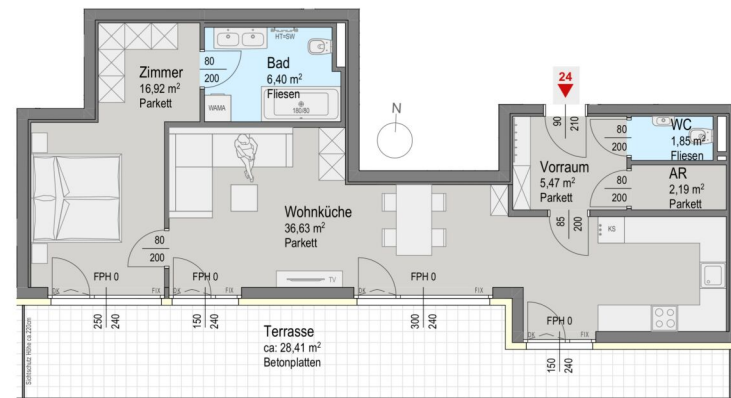


Dach

**Haus FÖHRE.**

Dachgeschoss\_Top 24.  
Wohnanlage Stillleben.

Wohnen ca.	69,46 m <sup>2</sup>
WNFL ca.	69,46 m <sup>2</sup>
Terrasse ca.	28,41 m <sup>2</sup>



**HUP** ARCHITEKTEN  
ZT GMBH

Dieser Plan ist zum Anfertigen von Einbaumöbel nicht geeignet. Statische, konstruktive, haustechnische und bauphysikalische Details sind nicht Planinhalt. Die Ausgestaltung und Positionierung der Terrassenbrüstungen sowie Geländer werden im Zuge des Fassadenkonzeptes des Architekten festgelegt. Änderungen vorbehalten! Der Ausbau erfolgt laut Bau- und Ausstattungsbeschreibung. Maß- und Wohnnutzflächentoleranz ±3%. Böschungskanten-, längen- und winkel können durch die örtlichen Gegebenheiten im Zuge der Bauführung abweichen. Stützmauern und Böschungen nach Erfordernis - Baumpflanzungen entsprechend Projektvorgaben.

Unser Blick ist immer nach vorne gerichtet:

Die EHL-Immobiliengruppe lebt ihre Unternehmenswerte.  
Täglich. Kompetent. Engagiert. Leidenschaftlich.  
In allen Dienstleistungsbereichen.

Vermittlung	Wohnimmobilien	Anlageobjekte
Bewertung	Vorsorgewohnungen	Zinshäuser
Investment	Büroimmobilien	Betriebsliegenschaften
Asset Management	Einzelhandelsobjekte	Grundstücke
Market Research	Logistikimmobilien	Hotels

EHL Wohnen GmbH

Rathausstraße 1 | A-1010 Wien | T +43 1 512 76 90 | [wohnung@ehl.at](mailto:wohnung@ehl.at) | [wohnung.at](http://wohnung.at)



An alliance member of  
 **BNP PARIBAS**  
**REAL ESTATE**

Wir leben  
Immobilien.

