



Ihre EHL Planmappe

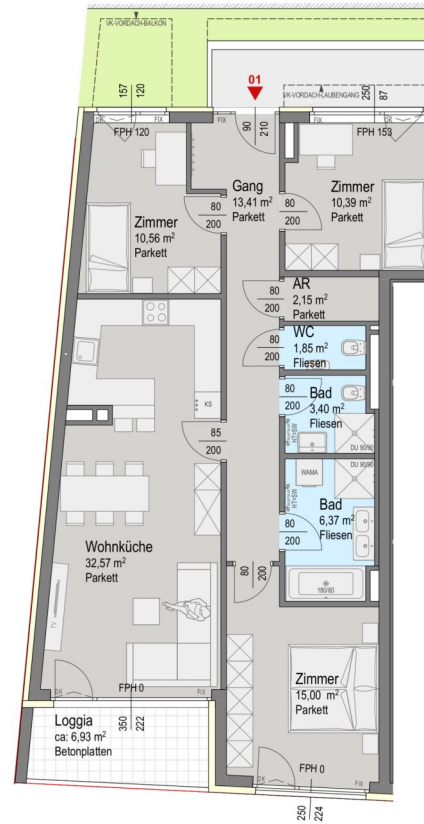
Hauptstraße 54, 2391 Kaltenleutgeben

Wir leben
Immobilien.



Haus EICHE.
Erdgeschoss_Top 01.
Wohnanlage Stillleben.

Wohnen ca. 95,70 m²
Loggia ca. 6,93 m²
WNFL ca. 102,63 m²

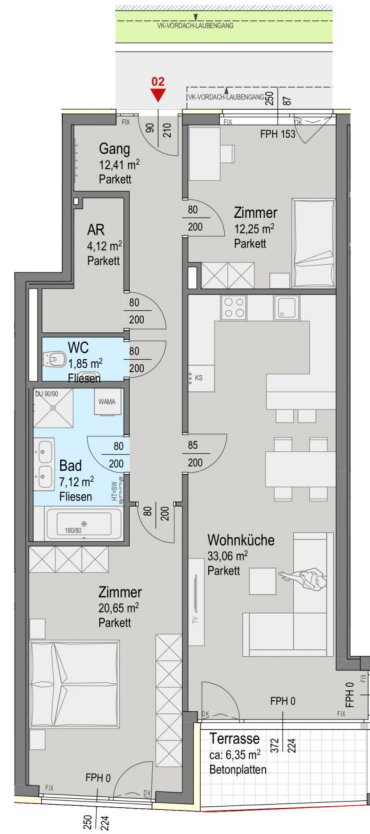


HUP ARCHITEKTEN
ZT GMBH

Dieser Plan ist zum Anfertigen von Einbaumöbel nicht geeignet. Statische, konstruktive, haustechnische und bauphysikalische Details sind nicht Planinhalt. Die Ausgestaltung und Positionierung der Terrassenbrüstungen sowie Geländer werden im Zuge des Fassadenkonzeptes des Architekten festgelegt. Änderungen vorbehalten! Der Ausbau erfolgt laut Bau- und Ausstattungsbeschreibung. Maß- und Wohnnutzflächen toleranz ±3%. Böschungskanten-, längen- und winkel können durch die örtlichen Gegebenheiten im Zuge der Bauführung abweichen. Stützmauern und Böschungen nach Erfordernis - Baumpflanzungen entsprechend Projektvorgaben.

Haus EICHE.
Erdgeschoss_Top 02.
Wohnanlage Stillleben.

| | |
|--------------|----------------------|
| Wohnen ca. | 91,46 m ² |
| WNFL ca. | 91,46 m ² |
| Terrasse ca. | 6,35 m ² |



26. Januar 2024 M 1:100
0 1 2 3 4 5m

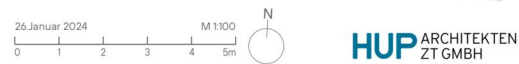
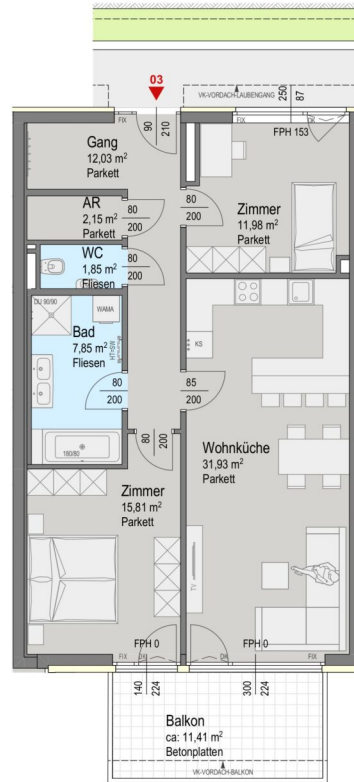


HUP ARCHITEKTEN
ZT GMBH

Dieser Plan ist zum Anfertigen von Einbaumöbel nicht geeignet. Statische, konstruktive, haustechnische und bauphysikalische Details sind nicht Planinhalt. Die Ausgestaltung und Positionierung der Terrassenbrüstungen sowie Geländer werden im Zuge des Fassadenkonzeptes des Architekten festgelegt. Änderungen vorbehalten! Der Ausbau erfolgt laut Bau- und Ausstattungsbeschreibung. Maß- und Wohnnutzflächen toleranz ±3%. Böschungskanten-, längen- und winkel können durch die örtlichen Gegebenheiten im Zuge der Bauführung abweichen. Stützmauern und Böschungen nach Erfordernis - Baumpflanzungen entsprechend Projektvorgaben.

Haus EICHE.
Erdgeschoss_Top 03.
Wohnanlage Stillleben.

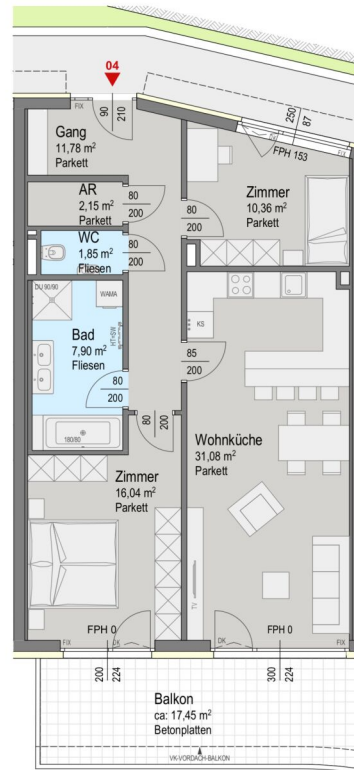
| | |
|------------|----------------------|
| Wohnen ca. | 83,60 m ² |
| WNFL ca. | 83,60 m ² |
| Balkon ca. | 11,41 m ² |



Dieser Plan ist zum Anfertigen von Einbaumöbel nicht geeignet. Statische, konstruktive, haustechnische und bauphysikalische Details sind nicht Planinhalt. Die Ausgestaltung und Positionierung der Terrassenbrüstungen sowie Geländer werden im Zuge des Fassadenkonzeptes des Architekten festgelegt. Änderungen vorbehalten! Der Ausbau erfolgt laut Bau- und Ausstattungsbeschreibung. Maß- und Wohnnutzflächen toleranz ±3%. Böschungskanten-, längen- und winkel können durch die örtlichen Gegebenheiten im Zuge der Bauführung abweichen. Stützmauern und Böschungen nach Erfordernis - Baumpflanzungen entsprechend Projektvorgaben.

Haus EICHE.
Erdgeschoss_Top 04.
Wohnanlage Stillleben.

| | |
|------------|----------------------|
| Wohnen ca. | 81,16 m ² |
| WNFL ca. | 81,16 m ² |
| Balkon ca. | 17,45 m ² |



26. Januar 2024 M 1:100
0 1 2 3 4 5m



HUP ARCHITEKTEN
ZT GMBH

Dieser Plan ist zum Anfertigen von Einbaumöbel nicht geeignet. Statische, konstruktive, haustechnische und bauphysikalische Details sind nicht Planinhalt. Die Ausgestaltung und Positionierung der Terrassenbrüstungen sowie Geländer werden im Zuge des Fassadenkonzeptes des Architekten festgelegt. Änderungen vorbehalten! Der Ausbau erfolgt laut Bau- und Ausstattungsbeschreibung. Maß- und Wohnnutzflächentoleranz ±3%. Böschungskanten-, längen- und winkel können durch die örtlichen Gegebenheiten im Zuge der Bauführung abweichen. Stützmauern und Böschungen nach Erfordernis - Baumpflanzungen entsprechend Projektvorgaben.

Haus EICHE.
Erdgeschoss_Top 05.
Wohnanlage Stillleben.

| | |
|------------|----------------------|
| Wohnen ca. | 49,82 m ² |
| WNFL ca. | 49,82 m ² |
| Balkon ca. | 14,39 m ² |



26. Januar 2024 M 1:100
0 1 2 3 4 5m

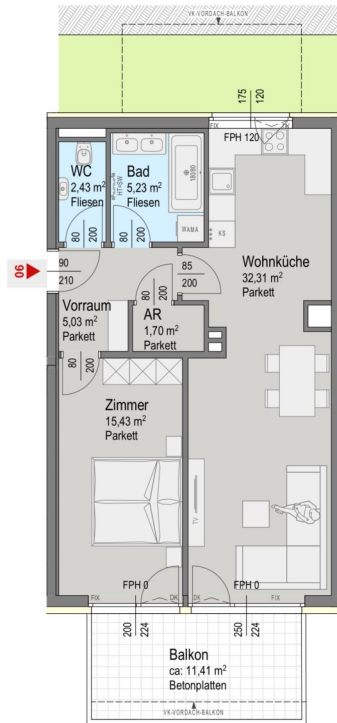


HUP ARCHITEKTEN
ZT GMBH

Dieser Plan ist zum Anfertigen von Einbaumöbel nicht geeignet. Statische, konstruktive, haustechnische und bauphysikalische Details sind nicht Planinhalt. Die Ausgestaltung und Positionierung der Terrassenbrüstungen sowie Geländer werden im Zuge des Fassadenkonzeptes des Architekten festgelegt. Änderungen vorbehalten! Der Ausbau erfolgt laut Bau- und Ausstattungsbeschreibung. Maß- und Wohnnutzflächentoleranz ±3%. Böschungskanten-, längen- und winkel können durch die örtlichen Gegebenheiten im Zuge der Bauführung abweichen. Stützmauern und Böschungen nach Erfordernis - Baumpflanzungen entsprechend Projektvorgaben.

Haus EICHE.
Erdgeschoss_Top 06.
Wohnanlage Stillleben.

| | |
|------------|----------------------|
| Wohnen ca. | 62,13 m ² |
| WNFL ca. | 62,13 m ² |
| Balkon ca. | 11,41 m ² |

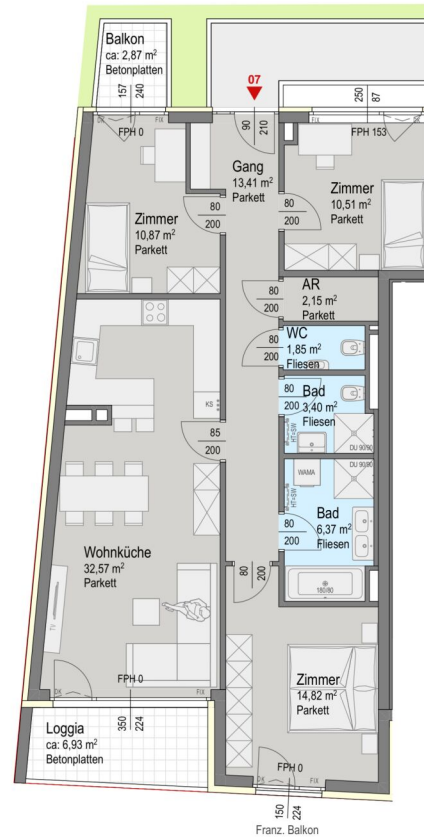


HUP ARCHITEKTEN
ZT GMBH

Dieser Plan ist zum Anfertigen von Einbaumöbel nicht geeignet. Statische, konstruktive, haustechnische und bauphysikalische Details sind nicht Planinhalt. Die Ausgestaltung und Positionierung der Terrassenbrüstungen sowie Geländer werden im Zuge des Fassadenkonzeptes des Architekten festgelegt. Änderungen vorbehalten! Der Ausbau erfolgt laut Bau- und Ausstattungsbeschreibung. Maß- und Wohnnutzflächen toleranz ±3%. Böschungskanten-, längen- und winkel können durch die örtlichen Gegebenheiten im Zuge der Bauführung abweichen. Stützmauern und Böschungen nach Erfordernis - Baumpflanzungen entsprechend Projektvorgaben.

Haus EICHE.
1.Obergeschoss_Top 07.
Wohnanlage Stillleben.

Wohnen ca. 95,95 m²
Loggia ca. 6,93 m²
WNFL ca. 102,88 m²
Balkon ca. 2,87 m²



26. Januar 2024 M 1:100
0 1 2 3 4 5m

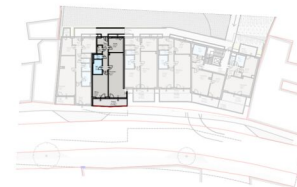
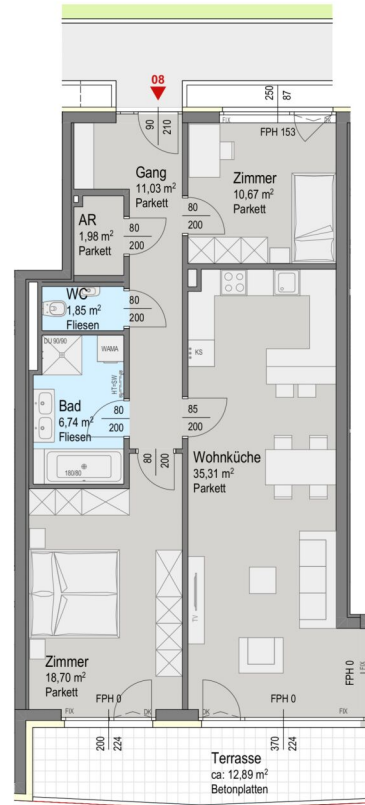


HUP ARCHITEKTEN
ZT GMBH

Dieser Plan ist zum Anfertigen von Einbaumöbel nicht geeignet. Statische, konstruktive, haustechnische und bauphysikalische Details sind nicht Planinhalt. Die Ausgestaltung und Positionierung der Terrassenbrüstungen sowie Geländer werden im Zuge des Fassadenkonzeptes des Architekten festgelegt. Änderungen vorbehalten! Der Ausbau erfolgt laut Bau- und Ausstattungsbeschreibung. Maß- und Wohnnutzflächen toleranz ±3%. Böschungskanten-, längen und -winkel können durch die örtlichen Gegebenheiten im Zuge der Bauführung abweichen. Stützmauern und Böschungen nach Erfordernis - Baumpflanzungen entsprechend Projektvorgaben.

Haus EICHE.
1.Obergeschoss_Top 08.
Wohnanlage Stillleben.

| | |
|--------------|----------------------|
| Wohnen ca. | 86,28 m ² |
| WNFL ca. | 86,28 m ² |
| Terrasse ca. | 12,89 m ² |



26. Januar 2024 M 1:100
0 1 2 3 4 5m

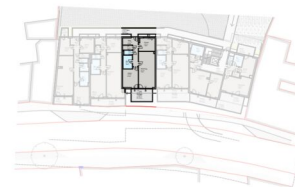
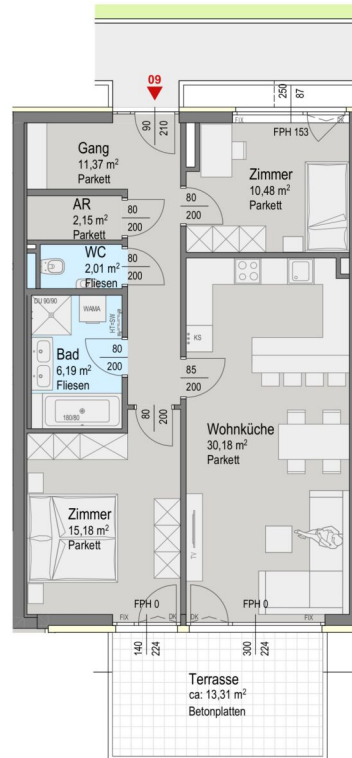


HUP ARCHITEKTEN
ZT GMBH

Dieser Plan ist zum Anfertigen von Einbaumöbel nicht geeignet. Statische, konstruktive, haustechnische und bauphysikalische Details sind nicht Planinhalt. Die Ausgestaltung und Positionierung der Terrassenbrüstungen sowie Geländer werden im Zuge des Fassadenkonzeptes des Architekten festgelegt. Änderungen vorbehalten! Der Ausbau erfolgt laut Bau- und Ausstattungsbeschreibung. Maß- und Wohnnutzflächen toleranz ±3%. Böschungskanten-, längen- und winkel können durch die örtlichen Gegebenheiten im Zuge der Bauführung abweichen. Stützmauern und Böschungen nach Erfordernis - Baumpflanzungen entsprechend Projektvorgaben.

Haus EICHE.
1.Obergeschoss_Top 09.
Wohnanlage Stillleben.

| | |
|--------------|----------------------|
| Wohnen ca. | 77,56 m ² |
| WNFL ca. | 77,56 m ² |
| Terrasse ca. | 13,31 m ² |



26. Januar 2024 M 1:100
0 1 2 3 4 5m

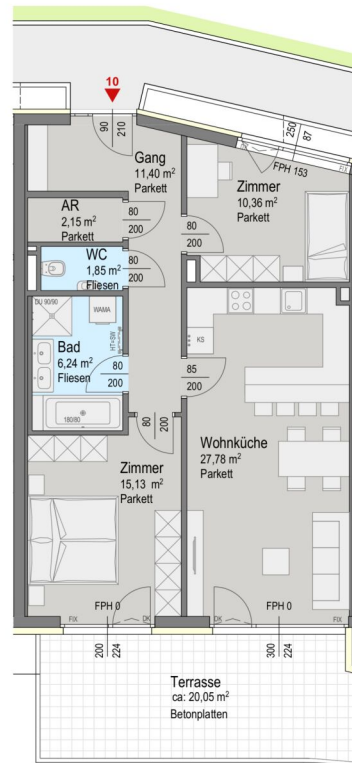


HUP ARCHITEKTEN
ZT GMBH

Dieser Plan ist zum Anfertigen von Einbaumöbel nicht geeignet. Statische, konstruktive, haustechnische und bauphysikalische Details sind nicht Planinhalt. Die Ausgestaltung und Positionierung der Terrassenbrüstungen sowie Geländer werden im Zuge des Fassadenkonzeptes des Architekten festgelegt. Änderungen vorbehalten! Der Ausbau erfolgt laut Bau- und Ausstattungsbeschreibung. Maß- und Wohnnutzflächentoleranz ±3%. Böschungskanten-, längen- und winkel können durch die örtlichen Gegebenheiten im Zuge der Bauführung abweichen. Stützmauern und Böschungen nach Erfordernis - Baumpflanzungen entsprechend Projektvorgaben.

Haus EICHE.
1.Obergeschoss_Top10.
Wohnanlage Stillleben.

| | |
|--------------|----------------------|
| Wohnen ca. | 74,91 m ² |
| WNFL ca. | 74,91 m ² |
| Terrasse ca. | 20,05 m ² |



26. Januar 2024 M 1:100
0 1 2 3 4 5m



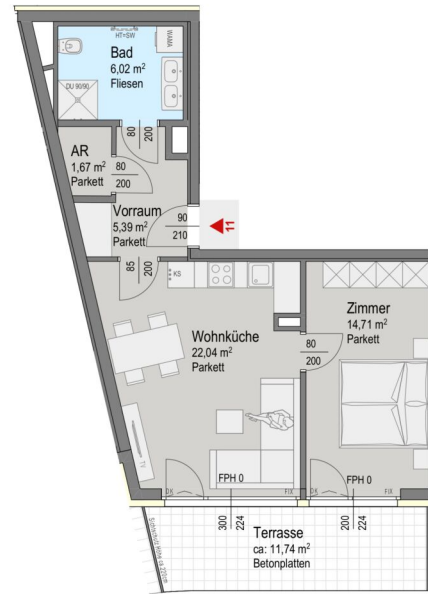
HUP ARCHITEKTEN
ZT GMBH

Dieser Plan ist zum Anfertigen von Einbaumöbel nicht geeignet. Statische, konstruktive, haustechnische und bauphysikalische Details sind nicht Planinhalt. Die Ausgestaltung und Positionierung der Terrassenbrüstungen sowie Geländer werden im Zuge des Fassadenkonzeptes des Architekten festgelegt. Änderungen vorbehalten! Der Ausbau erfolgt laut Bau- und Ausstattungsbeschreibung. Maß- und Wohnnutzflächentoleranz ±3%. Böschungskanten-, längen- und winkel können durch die örtlichen Gegebenheiten im Zuge der Bauführung abweichen. Stützmauern und Böschungen nach Erfordernis - Baumpflanzungen entsprechend Projektvorgaben.

Haus EICHE.

1.Obergeschoss_Top 11.
Wohnanlage Stillleben.

| | |
|--------------|----------------------|
| Wohnen ca. | 49,83 m ² |
| WNFL ca. | 49,83 m ² |
| Terrasse ca. | 11,74 m ² |



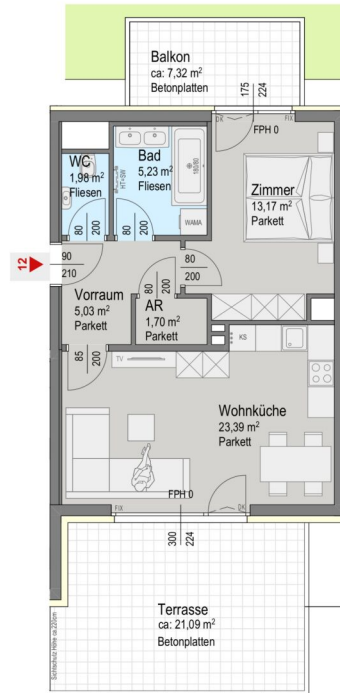
HUP ARCHITEKTEN
ZT GMBH

Dieser Plan ist zum Anfertigen von Einbaumöbel nicht geeignet. Statische, konstruktive, haustechnische und bauphysikalische Details sind nicht Planinhalt. Die Ausgestaltung und Positionierung der Terrassenbrüstungen sowie Geländer werden im Zuge des Fassadenkonzeptes des Architekten festgelegt. Änderungen vorbehalten! Der Ausbau erfolgt laut Bau- und Ausstattungsbeschreibung. Maß- und Wohnnutzflächentoleranz ±3%. Böschungskanten-, längen- und winkel können durch die örtlichen Gegebenheiten im Zuge der Bauführung abweichen. Stützmauern und Böschungen nach Erfordernis - Baumpflanzungen entsprechend Projektvorgaben.

Haus EICHE.

1.Obergeschoss_Top 12.
Wohnanlage Stillleben.

| | |
|--------------|----------------------|
| Wohnen ca. | 50,50 m ² |
| WNFL ca. | 50,50 m ² |
| Terrasse ca. | 21,09 m ² |
| Balkon ca. | 7,32 m ² |



HUP ARCHITEKTEN
ZT GMBH

Dieser Plan ist zum Anfertigen von Einbaumöbel nicht geeignet. Statische, konstruktive, haustechnische und bauphysikalische Details sind nicht Planinhalt. Die Ausgestaltung und Positionierung der Terrassenbrüstungen sowie Geländer werden im Zuge des Fassadenkonzeptes des Architekten festgelegt. Änderungen vorbehalten! Der Ausbau erfolgt laut Bau- und Ausstattungsbeschreibung. Maß- und Wohnnutzflächen toleranz ±3%. Böschungskanten-, längen und -winkel können durch die örtlichen Gegebenheiten im Zuge der Bauführung abweichen. Stützmauern und Böschungen nach Erfordernis - Baumpflanzungen entsprechend Projektvorgaben.

Haus EICHE.
Dachgeschoss_Top 13.
Wohnanlage Stillleben.

| | |
|--------------|-----------------------|
| Wohnen ca. | 115,93 m ² |
| WNFL ca. | 115,93 m ² |
| Terrasse ca. | 59,70 m ² |
| Balkon ca. | 8,91 m ² |



26. Januar 2024 M 1:100
0 1 2 3 4 5m



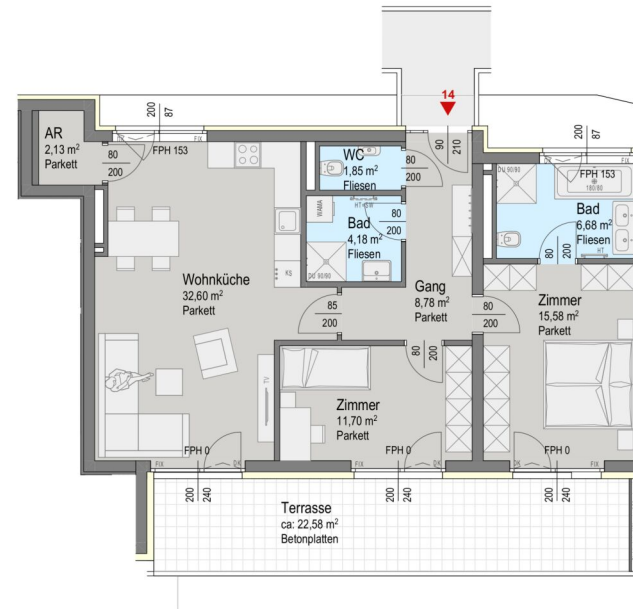
HUP ARCHITEKTEN
ZT GMBH

Dieser Plan ist zum Anfertigen von Einbaumöbel nicht geeignet. Statische, konstruktive, haustechnische und bauphysikalische Details sind nicht Planinhalt. Die Ausgestaltung und Positionierung der Terrassenbrüstungen sowie Geländer werden im Zuge des Fassadenkonzeptes des Architekten festgelegt. Änderungen vorbehalten! Der Ausbau erfolgt laut Bau- und Ausstattungsbeschreibung. Maß- und Wohnnutzflächen toleranz ±3%. Böschungskanten-, längen- und winkel können durch die örtlichen Gegebenheiten im Zuge der Bauführung abweichen. Stützmauern und Böschungen nach Erfordernis - Baumpflanzungen entsprechend Projektvorgaben.

Haus EICHE.

Dachgeschoss_Top 14.
Wohnanlage Stillleben.

| | |
|--------------|----------------------|
| Wohnen ca. | 83,50 m ² |
| WNFL ca. | 83,50 m ² |
| Terrasse ca. | 22,58 m ² |



26. Januar 2024 M 1:100
0 1 2 3 4 5m

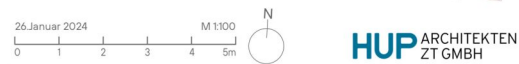
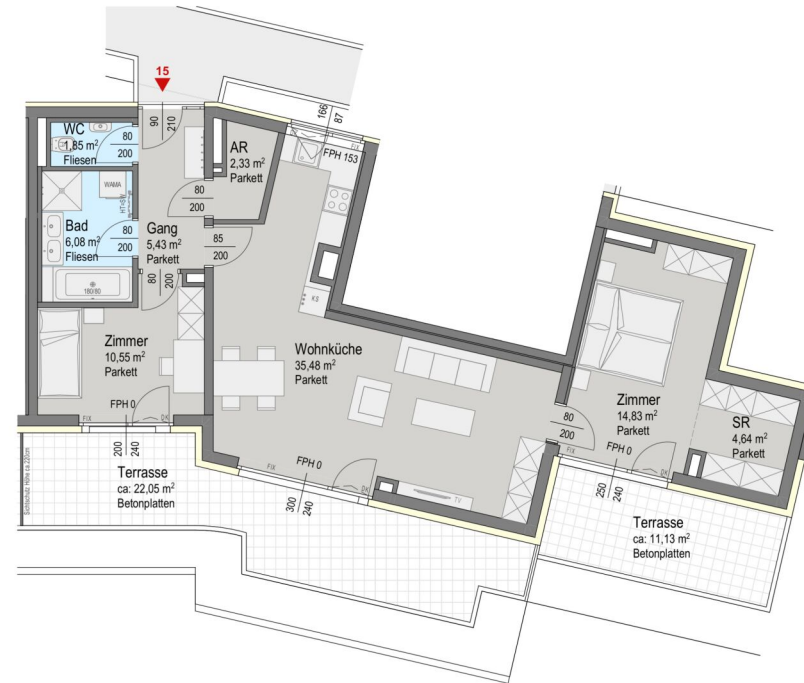


HUP ARCHITEKTEN
ZT GMBH

Dieser Plan ist zum Anfertigen von Einbaumöbel nicht geeignet. Statische, konstruktive, haustechnische und bauphysikalische Details sind nicht Planinhalt. Die Ausgestaltung und Positionierung der Terrassenbrüstungen sowie Geländer werden im Zuge des Fassadenkonzeptes des Architekten festgelegt. Änderungen vorbehalten! Der Ausbau erfolgt laut Bau- und Ausstattungsbeschreibung. Maß- und Wohnnutzflächentoleranz ±3%. Böschungskanten-, längen- und winkel können durch die örtlichen Gegebenheiten im Zuge der Bauführung abweichen. Stützmauern und Böschungen nach Erfordernis - Baumpflanzungen entsprechend Projektvorgaben.

Haus EICHE.
Dachgeschoss_Top 15.
Wohnanlage Stillleben.

| | |
|--------------|----------------------|
| Wohnen ca. | 81,19 m ² |
| WNFL ca. | 81,19 m ² |
| Terrasse ca. | 33,18 m ² |

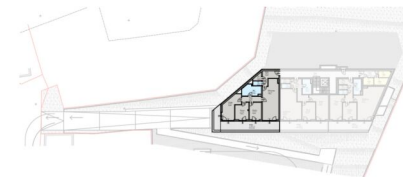
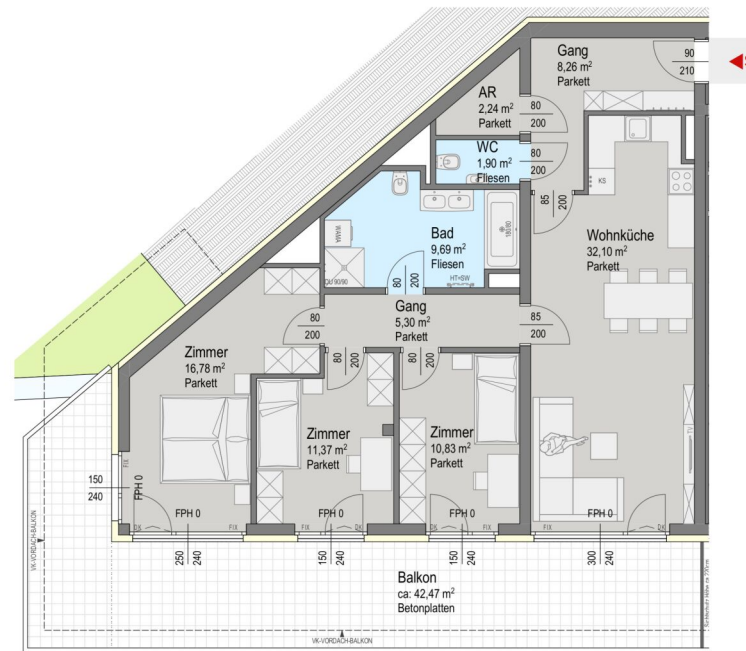


HUP ARCHITECTEN
ZT GMBH

Dieser Plan ist zum Anfertigen von Einbaumöbeln nicht geeignet. Statische, konstruktive, haustechnische und bauphysikalische Details sind nicht Planinhalt. Die Ausgestaltung und Positionierung der Terrassenbrüstungen sowie Geländer werden im Zuge des Fassadenkonzeptes des Architekten festgelegt. Änderungen vorbehalten! Der Ausbau erfolgt laut Bau- und Ausstattungsbeschreibung. Maß- und Wohnnutzflächen toleranz ±3%. Böschungskanten-, längen- und winkel können durch die örtlichen Gegebenheiten im Zuge der Bauführung abweichen. Stützmauern und Böschungen nach Erfordernis - Baumpflanzungen entsprechend Projektvorgaben.

Haus FÖHRE.
Erdgeschoss, Top 16.
Wohnanlage Stillleben.

| | |
|------------|----------------------|
| Wohnen ca. | 98,47 m ² |
| WNFL ca. | 98,47 m ² |
| Balkon ca. | 42,47 m ² |



26. Januar 2024

M 1:100

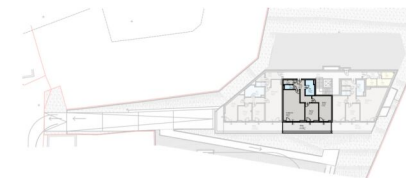


HUP ARCHITEKTEN
ZT GMBH

Dieser Plan ist zum Anfertigen von Einbaumöbel nicht geeignet. Statische, konstruktive, haustechnische und bauphysikalische Details sind nicht Planinhalt. Die Ausgestaltung und Positionierung der Terrassenbrüstungen sowie Geländer werden im Zuge des Fassadenkonzeptes des Architekten festgelegt. Änderungen vorbehalten! Der Ausbau erfolgt laut Bau- und Ausstattungsbeschreibung. Maß- und Wohnnutzflächentoleranz ±3%. Böschungskanten-, längen- und winkel können durch die örtlichen Gegebenheiten im Zuge der Bauführung abweichen. Stützmauern und Böschungen nach Erfordernis - Baumpflanzungen entsprechend Projektvorgaben.

Haus FÖHRE.
Erdgeschoss_Top 17.
Wohnanlage Stillleben.

Wohnen ca. 82,93 m²
WNFL ca. 82,93 m²
Balkon ca. 26,28 m²



26. Januar 2024 M 1:100

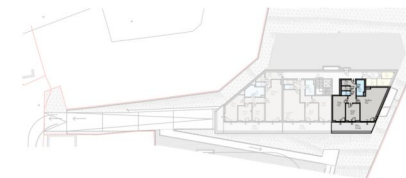
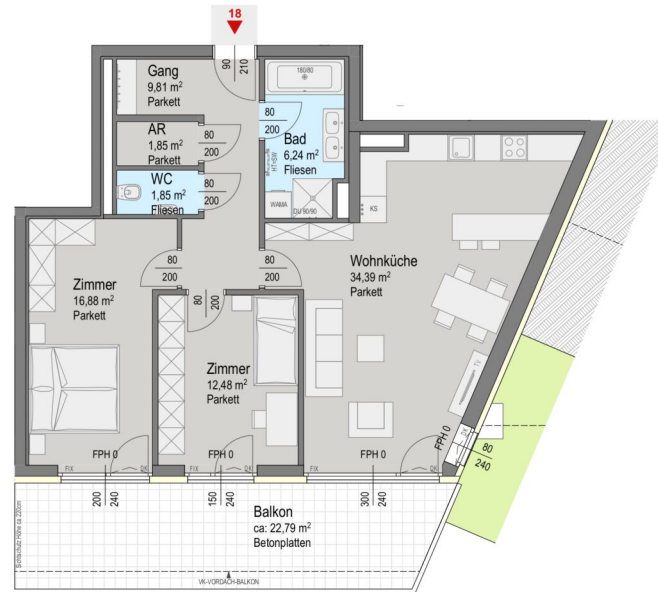


HUP ARCHITEKTEN
ZT GMBH

Dieser Plan ist zum Anfertigen von Einbaumöbel nicht geeignet. Statische, konstruktive, haustechnische und bauphysikalische Details sind nicht Planinhalt. Die Ausgestaltung und Positionierung der Terrassenbrüstungen sowie Geländer werden im Zuge des Fassadenkonzeptes des Architekten festgelegt. Änderungen vorbehalten! Der Ausbau erfolgt laut Bau- und Ausstattungsbeschreibung. Maß- und Wohnnutzflächentoleranz ±3%. Böschungskanten-,längen und-winkel können durch die örtlichen Gegebenheiten im Zuge der Bauführung abweichen. Stützmauern und Böschungen nach Erfordernis - Baumpflanzungen entsprechend Projektvorgaben.

Haus FÖHRE.
Erdgeschoss_Top 18.
Wohnanlage Stilleben.

Wohnen ca. 83,50 m²
WNFL ca. 83,50 m²
Balkon ca. 22,79 m²



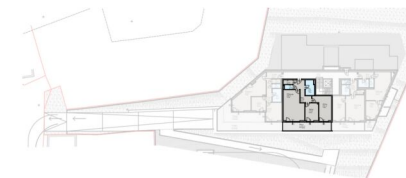
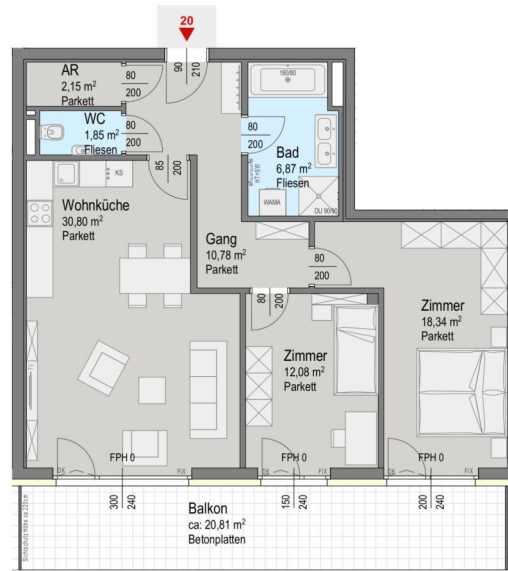
26. Januar 2024 M 1:100
0 1 2 3 4 5m N

HUP ARCHITEKTEN
ZT GMBH

Dieser Plan ist zum Anfertigen von Einbaumöbel nicht geeignet. Statische, konstruktive, haustechnische und bauphysikalische Details sind nicht Planinhalt. Die Ausgestaltung und Positionierung der Terrassenbrüstungen sowie Geländer werden im Zuge des Fassadenkonzeptes des Architekten festgelegt. Änderungen vorbehalten! Der Ausbau erfolgt laut Bau- und Ausstattungsbeschreibung. Maß- und Wohnnutzflächentoleranz ±3%. Böschungskanten-, längen- und winkel können durch die örtlichen Gegebenheiten im Zuge der Bauführung abweichen. Stützmauern und Böschungen nach Erfordernis - Baumpflanzungen entsprechend Projektvorgaben.

Haus FÖHRE.
1.Obergeschoss_Top 20.
Wohnanlage Stilleben.

Wohnen ca. 82,87 m²
WNFL ca. 82,87 m²
Balkon ca. 20,81 m²



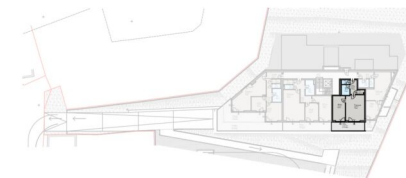
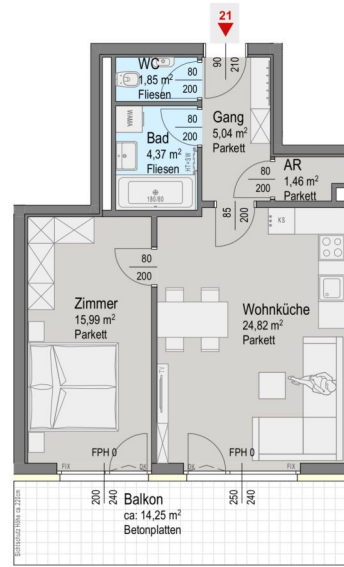
HUP ARCHITEKTEN
ZT GMBH

Dieser Plan ist zum Anfertigen von Einbaumöbel nicht geeignet. Statische, konstruktive, haustechnische und bauphysikalische Details sind nicht Planinhalt. Die Ausgestaltung und Positionierung der Terrassenbrüstungen sowie Geländer werden im Zuge des Fassadenkonzeptes des Architekten festgelegt. Änderungen vorbehalten! Der Ausbau erfolgt laut Bau- und Ausstattungsbeschreibung. Maß- und Wohnnutzflächentoleranz ±3%. Böschungskanten-, längen- und winkle können durch die örtlichen Gegebenheiten im Zuge der Bauführung abweichen. Stützmauern und Böschungen nach Erfordernis - Baumpflanzungen entsprechend Projektvorgaben.

Haus FÖHRE.

1.Obergeschoss_Top 21.
Wohnanlage Stillleben.

| | |
|------------|----------------------|
| Wohnen ca. | 53,53 m ² |
| WNFL ca. | 53,53 m ² |
| Balkon ca. | 14,25 m ² |

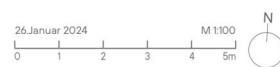
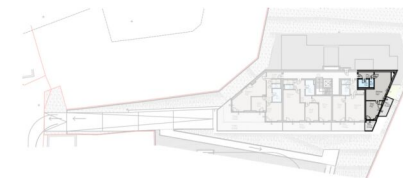
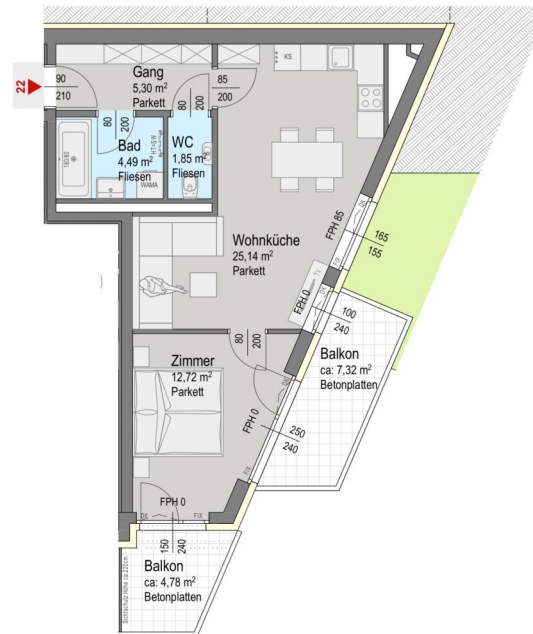


HUP ARCHITEKTEN
ZT GMBH

Dieser Plan ist zum Anfertigen von Einbaumöbel nicht geeignet. Statische, konstruktive, haustechnische und bauphysikalische Details sind nicht Planinhalt. Die Ausgestaltung und Positionierung der Terrassenbrüstungen sowie Geländer werden im Zuge des Fassadenkonzeptes des Architekten festgelegt. Änderungen vorbehalten! Der Ausbau erfolgt laut Bau- und Ausstattungsbeschreibung. Maß- und Wohnnutzflächentoleranz ±3%. Böschungskanten-, längen- und -winkel können durch die örtlichen Gegebenheiten im Zuge der Bauführung abweichen. Stützmauern und Böschungen nach Erfordernis - Baumpflanzungen entsprechend Projektvorgaben.

Haus FÖHRE.
1.Obergeschoss_Top 22.
Wohnanlage Stillleben.

| | |
|------------|----------------------|
| Wohnen ca. | 49,50 m ² |
| WNFL ca. | 49,50 m ² |
| Balkon ca. | 12,10 m ² |

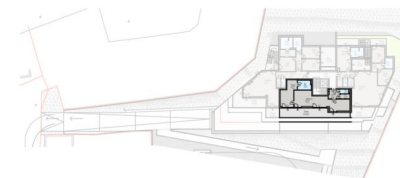
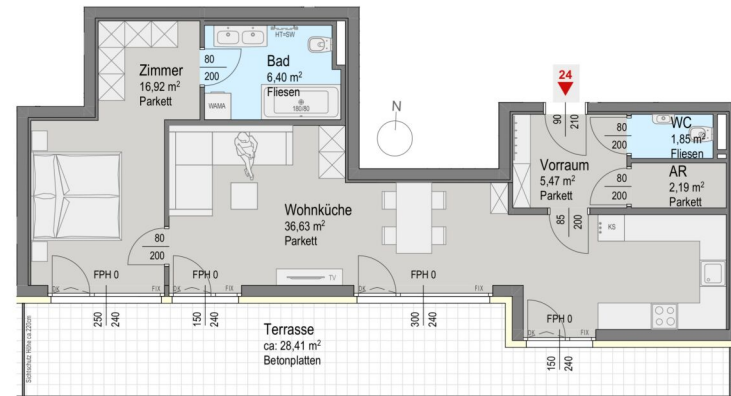


HUP ARCHITECTEN
ZT GMBH

Dieser Plan ist zum Anfertigen von Einbaumöbel nicht geeignet. Statische, konstruktive, haustechnische und bauphysikalische Details sind nicht Planinhalt. Die Ausgestaltung und Positionierung der Terrassenbrüstungen sowie Geländer werden im Zuge des Fassadenkonzeptes des Architekten festgelegt. Änderungen vorbehalten! Der Ausbau erfolgt laut Bau- und Ausstattungsbeschreibung. Maß- und Wohnnutzflächentoleranz ±3%. Böschungskanten-,längen und-winkel können durch die örtlichen Gegebenheiten im Zuge der Bauführung abweichen. Stützmauern und Böschungen nach Erfordernis - Baumpflanzungen entsprechend Projektvorgaben.

Haus FÖHRE.
Dachgeschoss_Top 24.
Wohnanlage Stillleben.

| | |
|--------------|----------------------|
| Wohnen ca. | 69,46 m ² |
| WNFL ca. | 69,46 m ² |
| Terrasse ca. | 28,41 m ² |



HUP ARCHITEKTEN
ZT GMBH

Dieser Plan ist zum Anfertigen von Einbaumöbel nicht geeignet. Statische, konstruktive, haustechnische und bauphysikalische Details sind nicht Planinhalt. Die Ausgestaltung und Positionierung der Terrassenbrüstungen sowie Geländer werden im Zuge des Fassadenkonzeptes des Architekten festgelegt. Änderungen vorbehalten! Der Ausbau erfolgt laut Bau- und Ausstattungsbeschreibung. Maß- und Wohnnutzflächentoleranz ±3%. Böschungskanten-, längen- und winkel können durch die örtlichen Gegebenheiten im Zuge der Bauführung abweichen. Stützmauern und Böschungen nach Erfordernis - Baumpflanzungen entsprechend Projektvorgaben.

Unser Blick ist immer nach vorne gerichtet:

Die EHL-Immobiliengruppe lebt ihre Unternehmenswerte.
Täglich. Kompetent. Engagiert. Leidenschaftlich.
In allen Dienstleistungsbereichen.

| | | |
|------------------|----------------------|------------------------|
| Vermittlung | Wohnimmobilien | Anlageobjekte |
| Bewertung | Vorsorgewohnungen | Zinshäuser |
| Investment | Büroimmobilien | Betriebsliegenschaften |
| Asset Management | Einzelhandelsobjekte | Grundstücke |
| Market Research | Logistikimmobilien | Hotels |

EHL Wohnen GmbH

Rathausstraße 1 | A-1010 Wien | T +43 1 512 76 90 | wohnung@ehl.at | wohnung.at



An alliance member of
 **BNP PARIBAS**
REAL ESTATE

Wir leben
Immobilien.

