



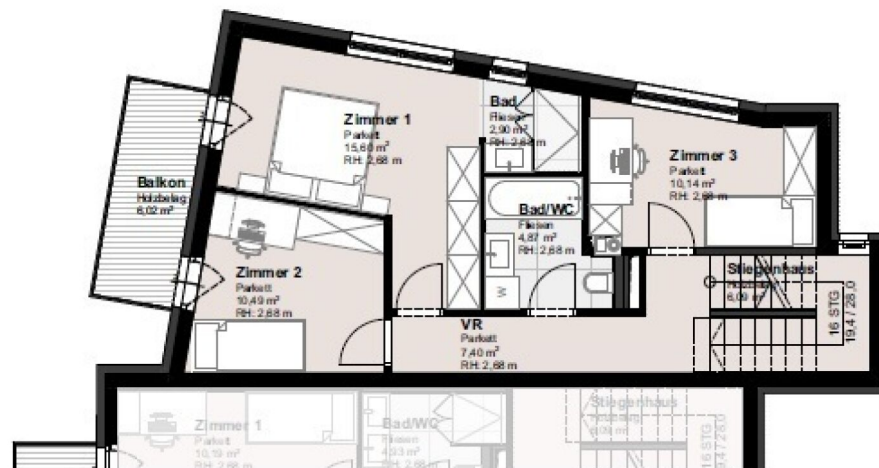
Ihre EHL Planmappe

Feldergasse 7-7a, 3400 Klosterneuburg

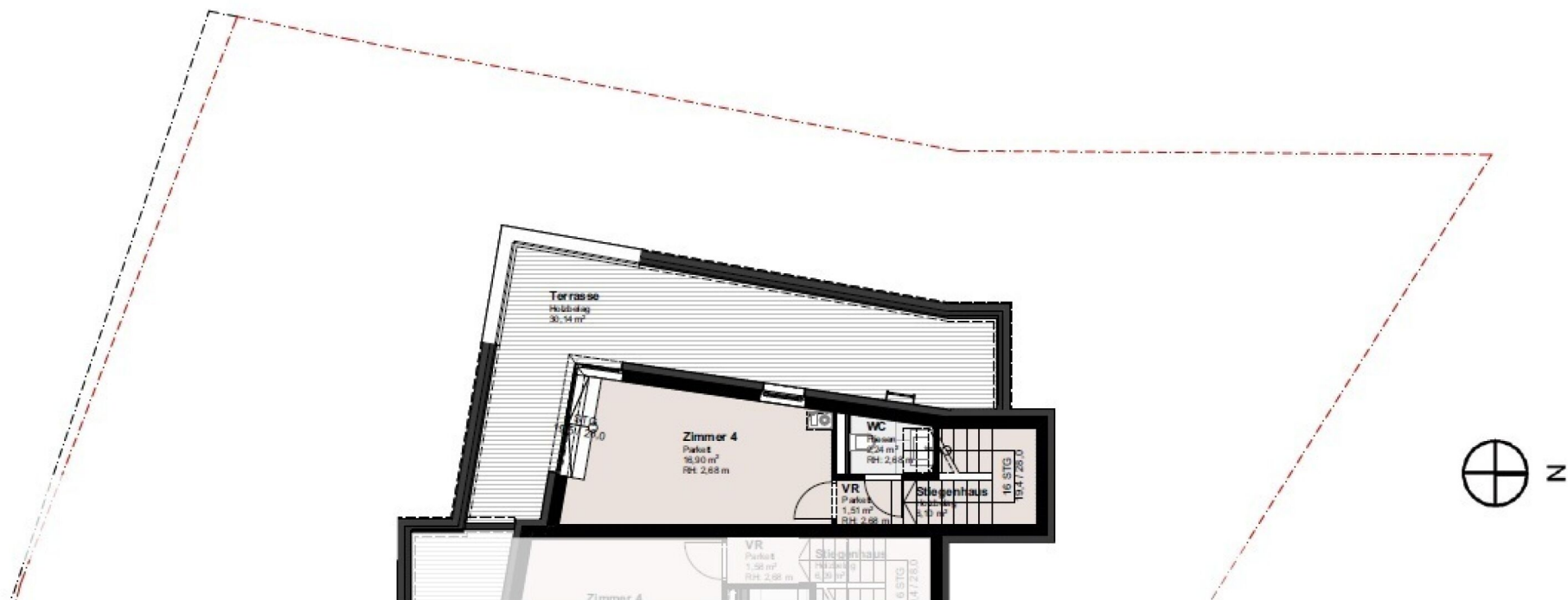
Wir leben
Immobilien.



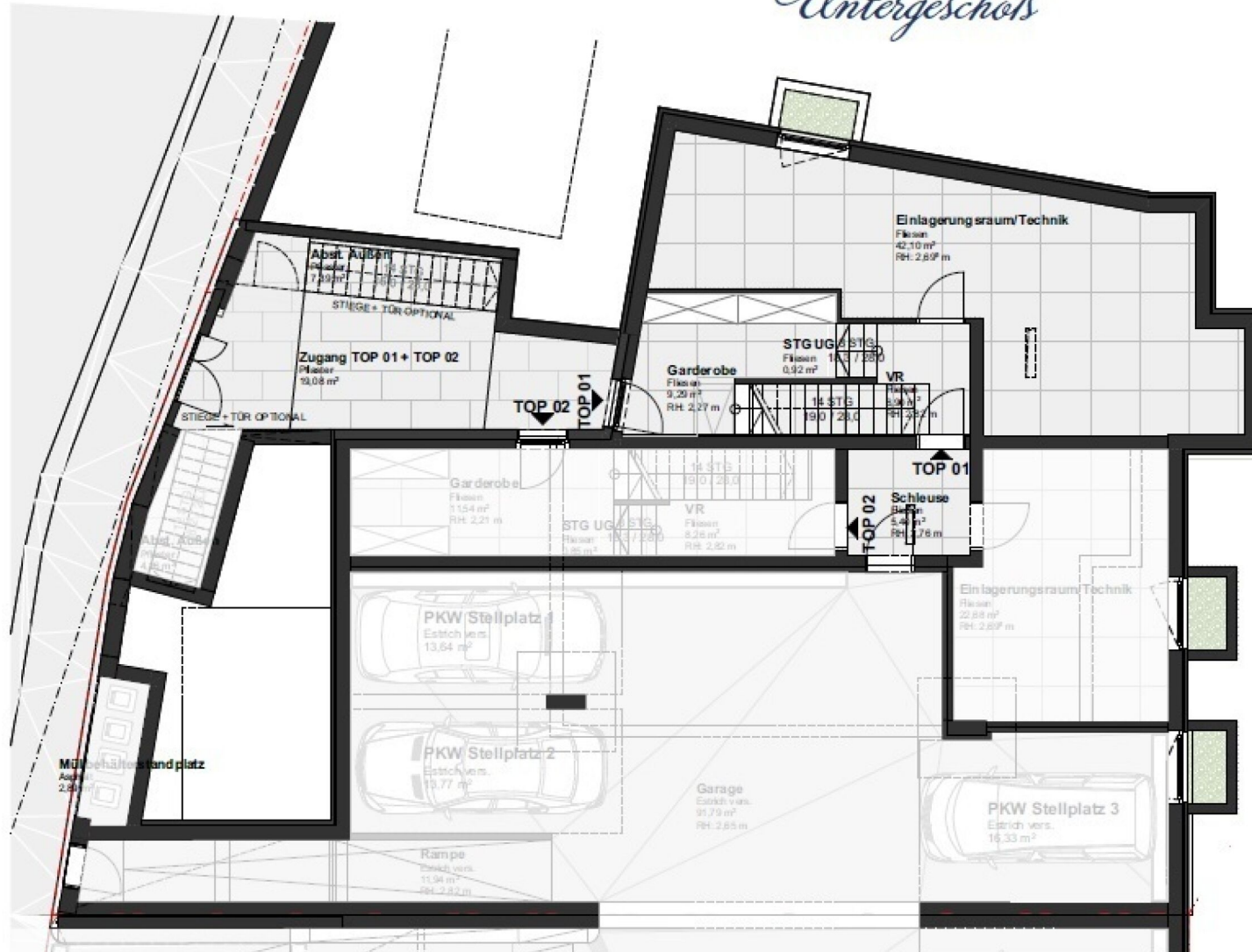
DETAILPLAN *Villa Chardonnay*
Obergeschoss 1



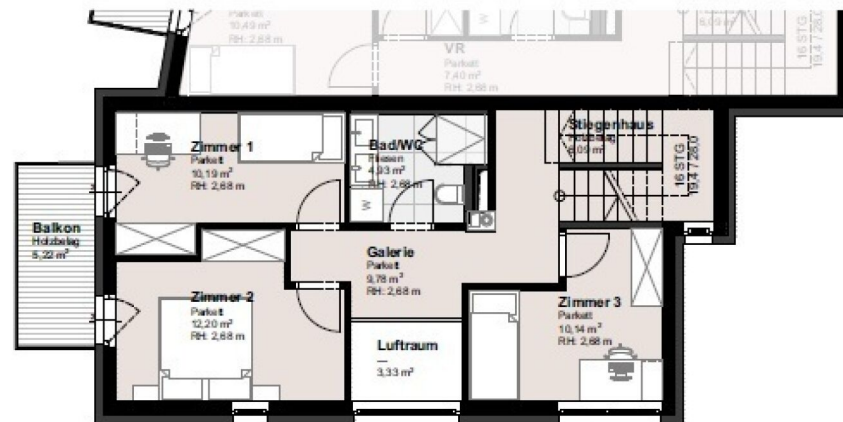
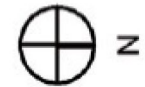
DETAILPLAN *Villa Chardonnay*
Dachgeschoss



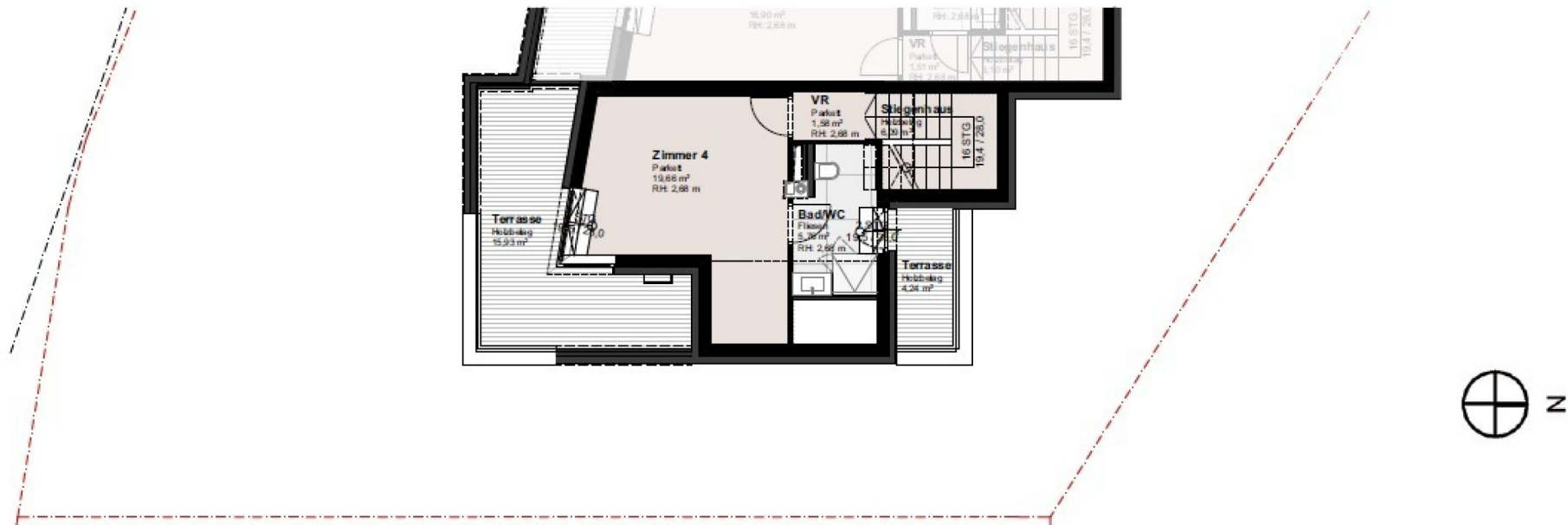
DETAILPLAN *Villa Chardonnay*
Untergeschoss



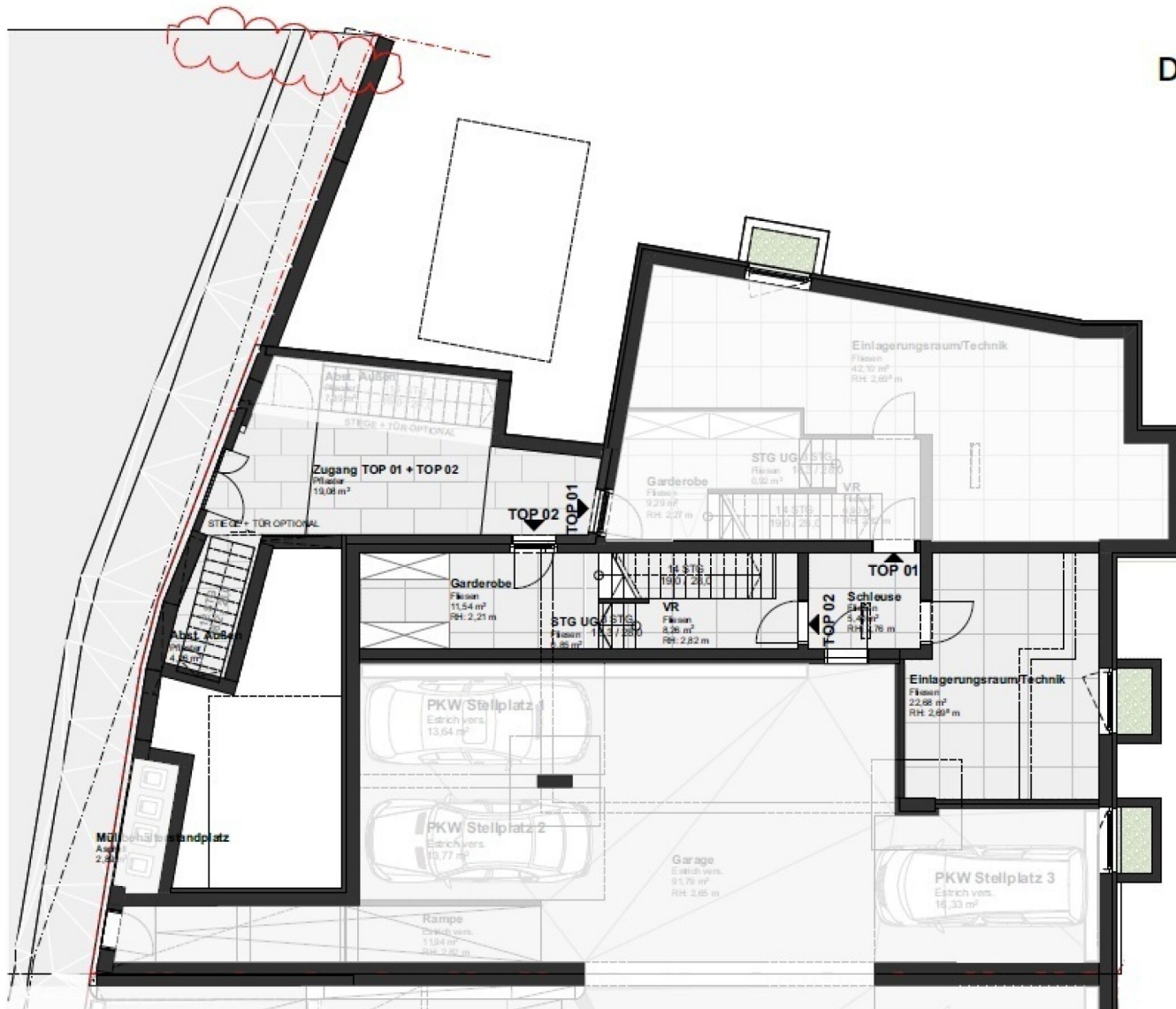
DETAILPLAN *Villa Priesling*
Obergeschoss



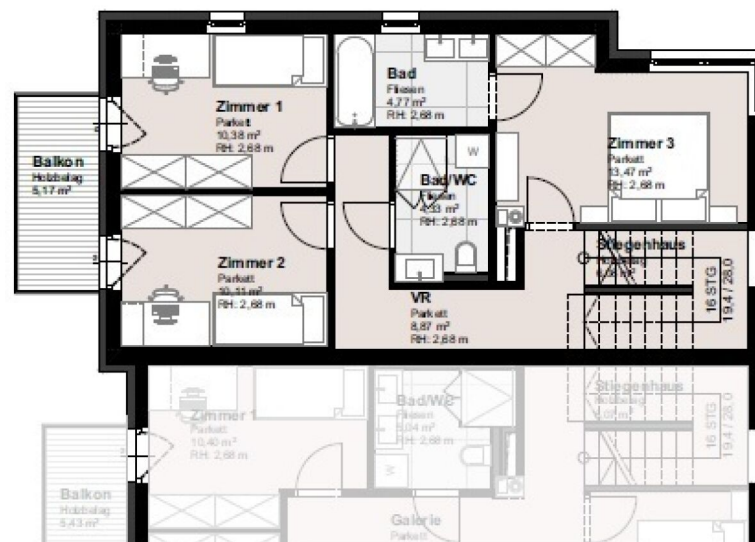
DETAILPLAN *Villa Priesling*
Dachgeschoss



DETAILPLAN *Villa Priesling*
Untergeschoss



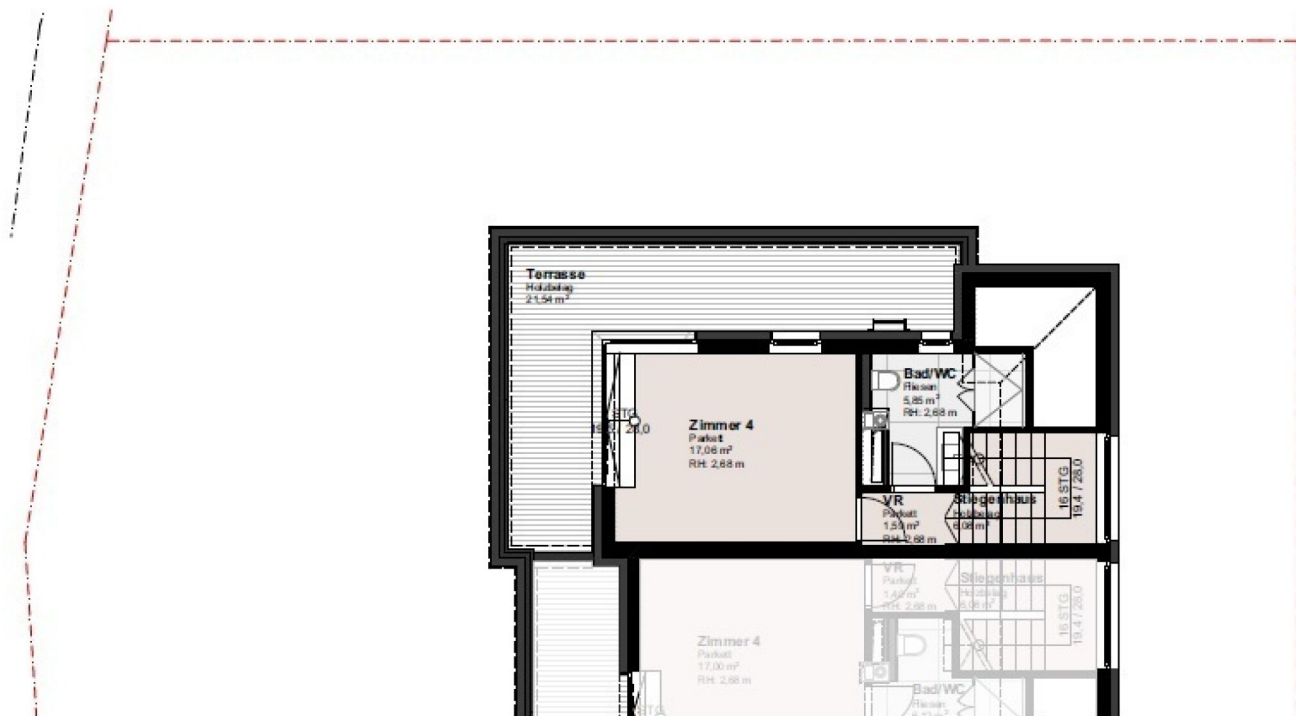
DETAILPLAN *Villa Sauvignon Blanc*
Obergeschoss

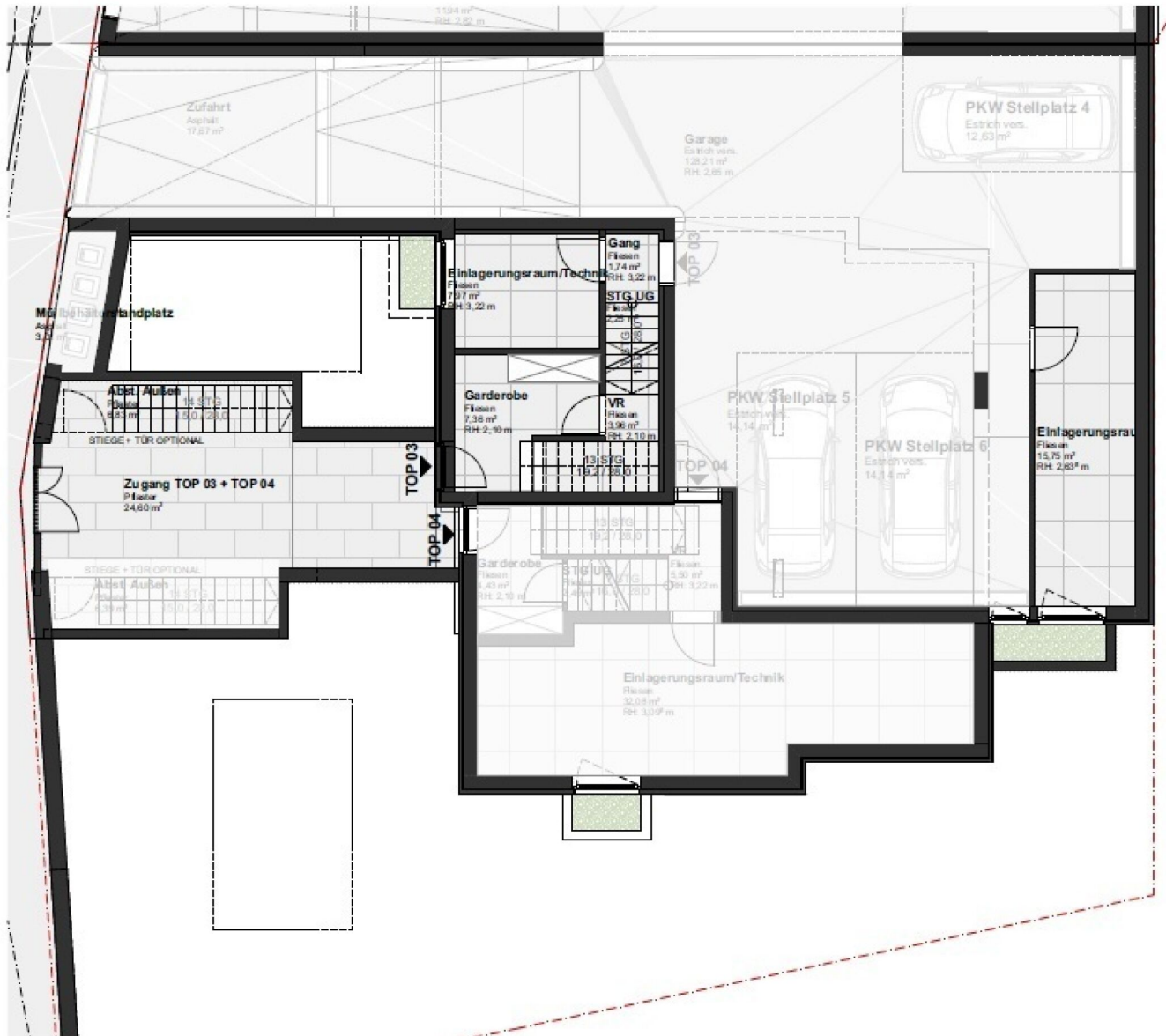


5 ZIMMER

KAUFPREIS EIGENNUTZER: € 1.298.000,00

DETAILPLAN *Villa Sauvignon Blanc*
Dachgeschoss





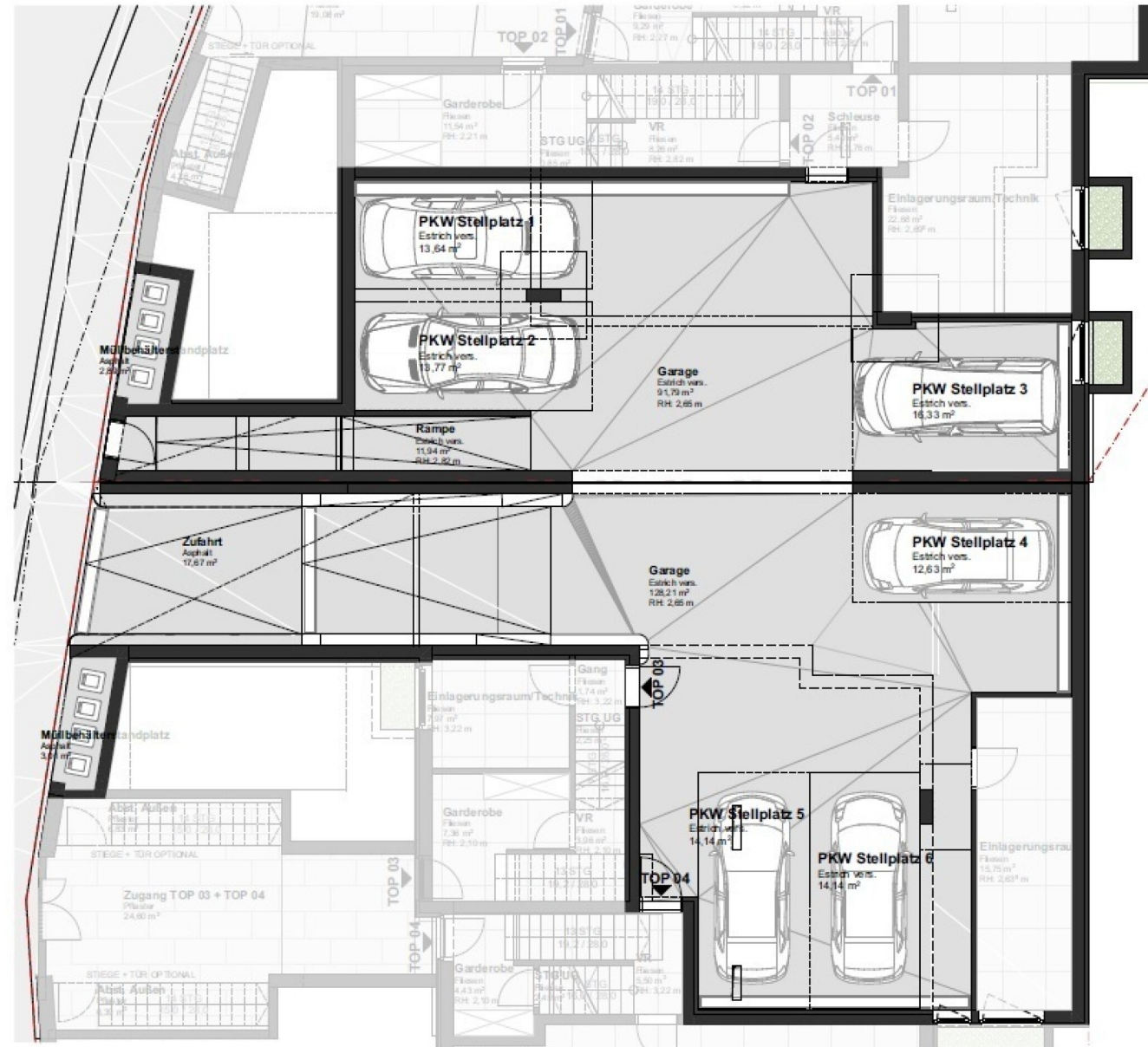
DETAILPLAN

*Villa
Sauvignon Blanc
Untergeschoss*



DETAILPLAN

Garage

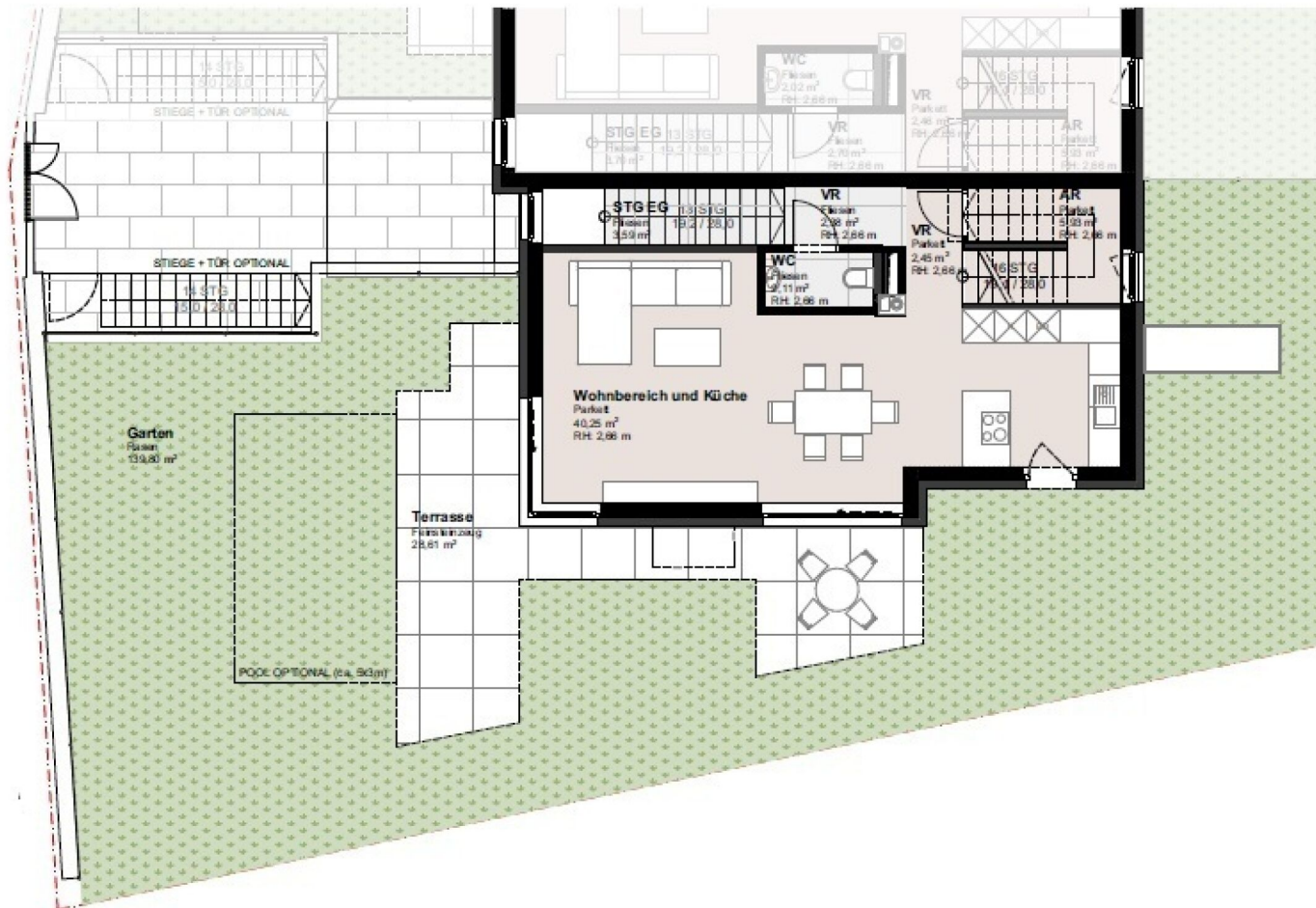


Einrichtungen sind nicht Gegenstand des Vertrages und dienen nur als Vorschlag. Boden und Wandbeläge, Elektro-, Sanitär- und sonstige Ausstattung laut gültiger Bau- und Ausstattungsbeschreibung. Die Raum- und Wohnungsgrößen können sich durch die Detailplanung geringfügig ändern. Die in den Plänen vorhandenen Abmessungen sind Rohbaumaße und nicht für die Bestellung von Einbaumöbeln verwendbar. Naturmaße erforderlich! Abgehängte Decken und Poterien nach Erfordernis (Abminderung der Raumhöhe). Unverbindliche Plankopie, Änderungen vorbehalten.

DETAILPLAN *Villa Weißburgunder*
Obergeschoss



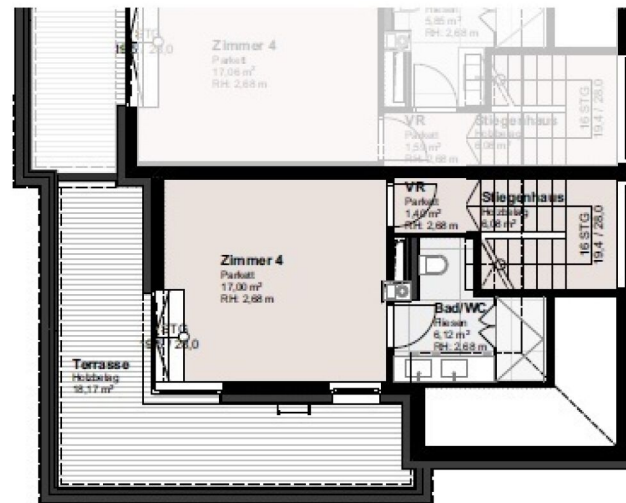
DETAILPLAN *Villa Weissburgunder*
Erdgeschoss



5 ZIMMER

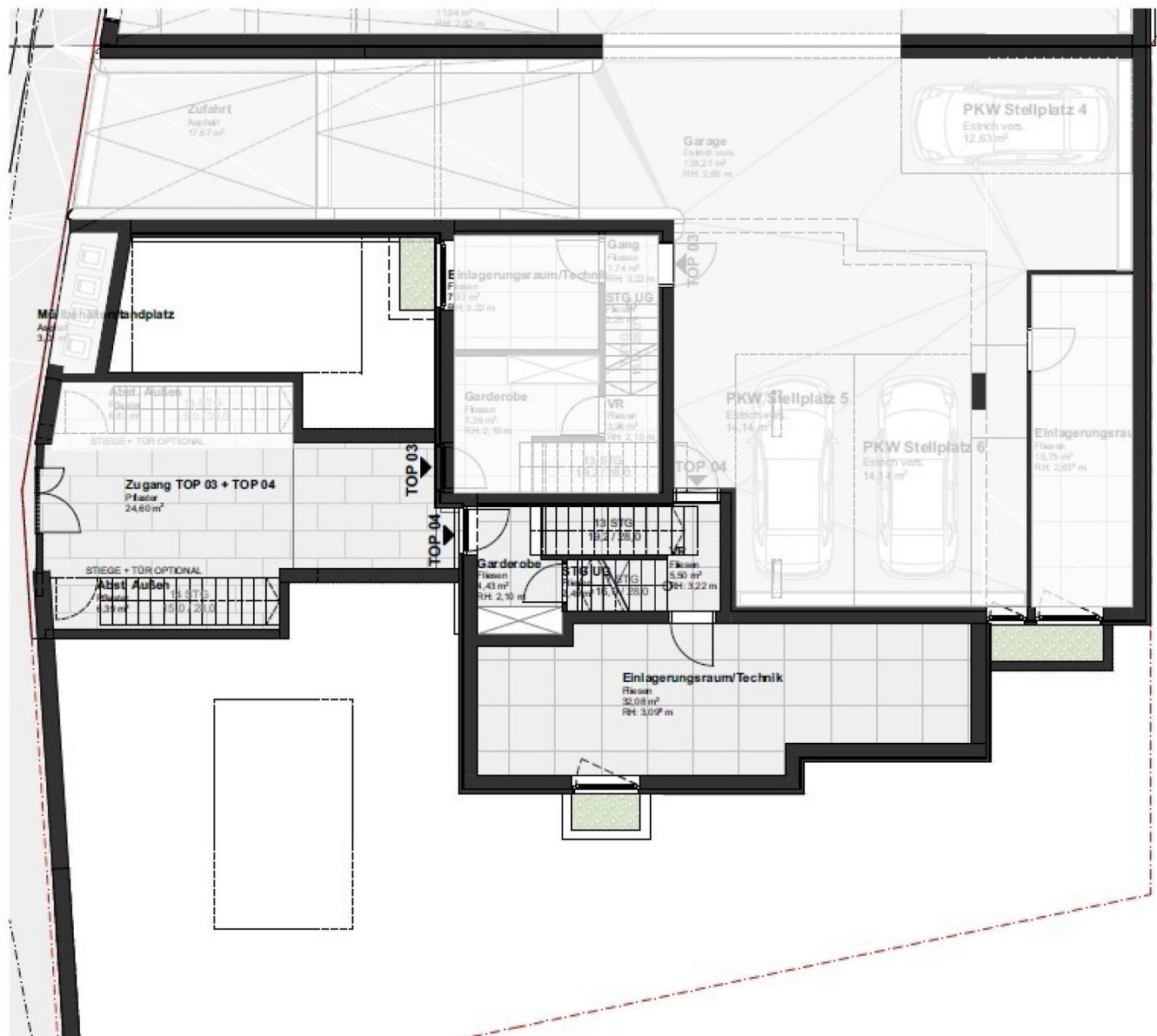
KAUFPREIS EIGENNUTZER: € 1.285.000,00

DETAILPLAN *Villa Weißburgunder*
Dachgeschoss



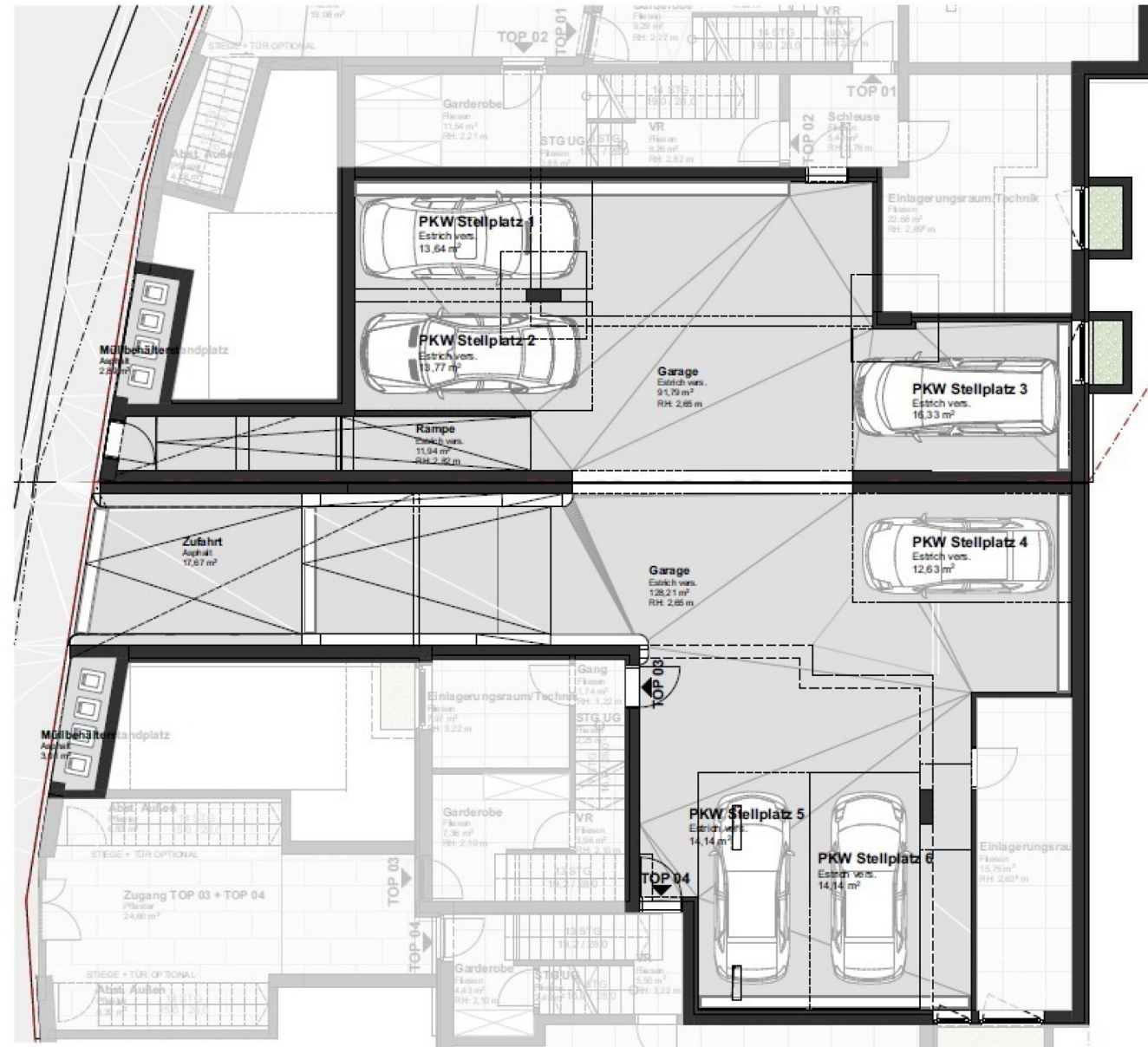
DETAILPLAN

*Villa
Weißburgunder
Untergeschoss*



DETAILPLAN

Garage



Einrichtungen sind nicht Gegenstand des Vertrages und dienen nur als Vorschlag. Boden und Wandbeläge, Elektro-, Sanitär- und sonstige Ausstattung laut gültiger Bau- und Ausstattungsbeschreibung. Die Raum- und Wohnungsgrößen können sich durch die Detailplanung geringfügig ändern. Die in den Plänen vorhandenen Abmessungen sind Rohbaumaße und nicht für die Bestellung von Einbaumöbeln verwendbar. Naturmaße erforderlich! Abgehängte Decken und Poterien nach Erfordernis (Abminderung der Raumhöhe). Unverbindliche Plankopie, Änderungen vorbehalten.

Unser Blick ist immer nach vorne gerichtet:

Die EHL-Immobiliengruppe lebt ihre Unternehmenswerte.
Täglich. Kompetent. Engagiert. Leidenschaftlich.
In allen Dienstleistungsbereichen.

Vermittlung	Wohnimmobilien	Anlageobjekte
Bewertung	Vorsorgewohnungen	Zinshäuser
Investment	Büroimmobilien	Betriebsliegenschaften
Asset Management	Einzelhandelsobjekte	Grundstücke
Market Research	Logistikimmobilien	Hotels

EHL Wohnen GmbH

Rathausstraße 1 | A-1010 Wien | T +43 1 512 76 90 | wohnung@ehl.at | wohnung.at



An alliance member of
 **BNP PARIBAS**
REAL ESTATE

Wir leben
Immobilien.

