

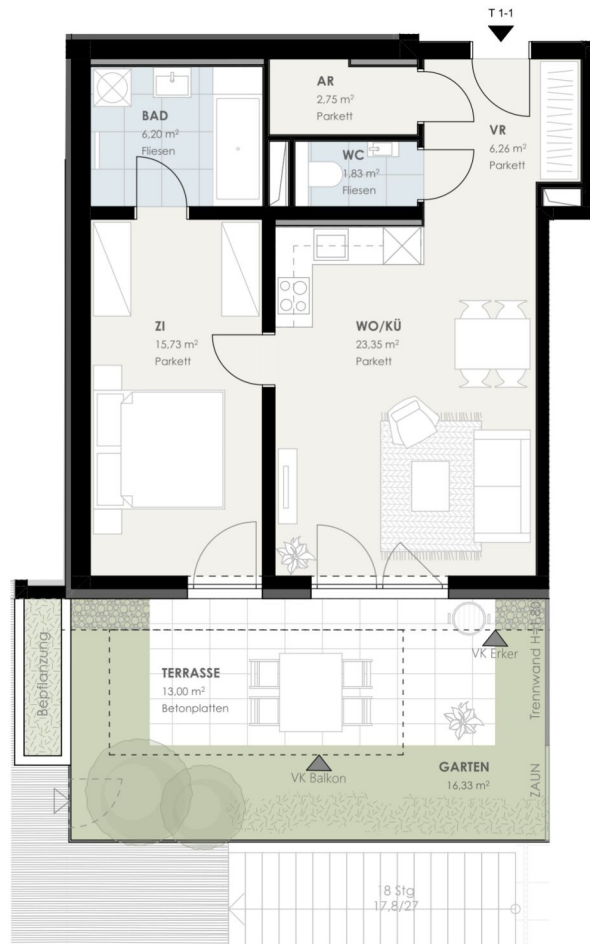


Ihre EHL Planmappe

Breitenfurter Straße 434, 1230 Wien

Wir leben
Immobilien.





TOP 1-1 (2-ZI WHG)

BREITENFURTER STRASSE 434, 1230 WIEN

- Gartengeschoss (EG)
- Südausrichtung
- Klarer Grundriss
- Eigengarten
- Großes Bad

Wohnfläche	56,12m²
- Vorraum	6,26 m ²
- Wohnküche	23,35 m ²
- Zimmer	15,73 m ²
- Bad	6,20 m ²
- WC	1,83 m ²
- Abstellraum	2,75 m ²

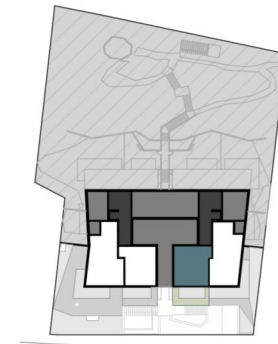
Terrasse 13,00 m²

Eigengarten 16,33 m²

Einlagerungsraum 2,94 m²



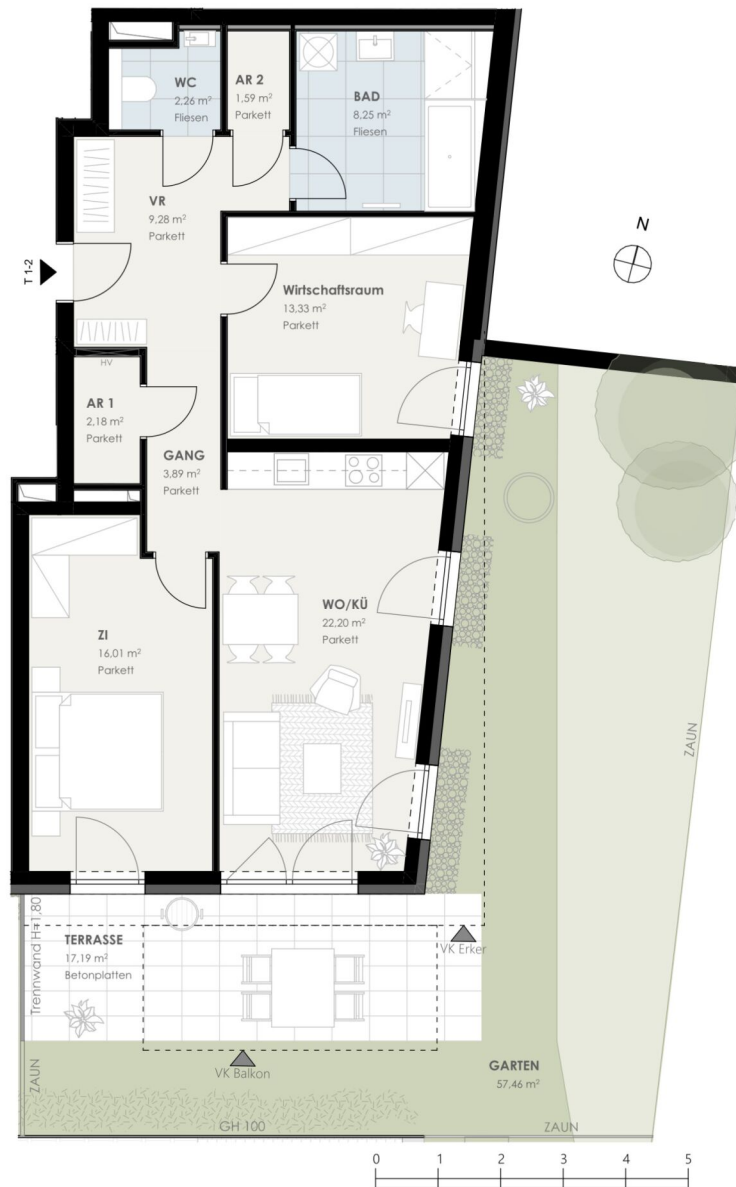
HAUS 1



www.hillside23.at
T +43 1 95 24 075

MEMA Immobilien GmbH
office@mema-immobilien.at

mandl real estate GmbH
developed@marees.at

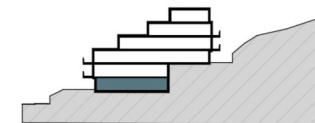


TOP 1-2 (2,5-ZI WHG)

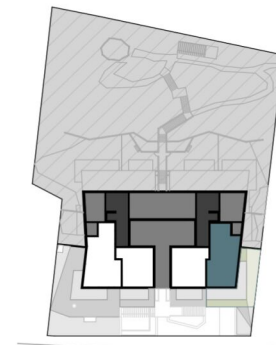
BREITENFURTER STRASSE 434, 1230 WIEN

- Gartengeschoß (EG)
- Süd-, Ostausrichtung
- Eigengarten
- Großes Bad

Wohnfläche	78,97 m²
- Vorraum	9,28 m ²
- Wohnküche	22,20 m ²
- Zimmer	16,01 m ²
- Wirtschaftsraum	13,33 m ²
- Gang	3,89 m ²
- Bad	8,25 m ²
- WC	2,26 m ²
- Abstellraum I	2,18 m ²
- Abstellraum II	1,59 m ²
Terrasse	17,19 m²
Eigengarten	57,62 m²
Einlagerungsraum	3,59 m²



HAUS 1



www.hillside23.at
T +43 1 95 24 075

MEMA Immobilien GmbH
office@mema-immobilien.at

mandl real estate GmbH
developed@marees.at



TOP 1-3 (3-ZI WHG)

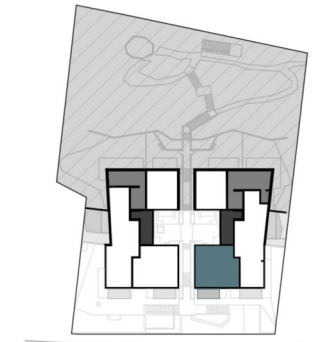
BREITENFURTER STRASSE 434, 1230 WIEN

- 1. Obergeschoss
- Südausrichtung
- Klarer Grundriss
- Großer Balkon

Wohnfläche	72,01m²
- Vorraum	5,66 m ²
- Wohnküche	24,72 m ²
- Zimmer I	13,13 m ²
- Zimmer II	13,00 m ²
- Gang	6,10 m ²
- Bad	4,84 m ²
- WC	1,87 m ²
- Abstellraum	2,68 m ²
Balkon	8,14 m²
Einlagerungsraum	3,70 m²



HAUS 1



www.hillside23.at
T +43 1 95 24 075

MEMA Immobilien GmbH
office@mema-immobilien.at

mandl real estate GmbH
developed@marees.at



TOP 1-4 (3,5-ZI WHG)

BREITENFURTER STRASSE 434, 1230 WIEN

- 1. Obergeschoss
- Süd-, Ostausrichtung
- Balkon und Eigengarten
- Komfortbad

Wohnfläche	100,77 m²
- Vorraum	7,92 m ²
- Wohnküche	26,19 m ²
- Zimmer I	14,20 m ²
- Zimmer II	11,27 m ²
- Wirtschaftsraum	12,82 m ²
- Bad	8,01 m ²
- WC	2,37 m ²
- Abstellraum	2,32 m ²
- Gang I	8,84 m ²
- Gang II	4,83 m ²

Balkon 8,14 m²

Terrasse 8,38 m²

Eigengarten 19,78 m²

Einlagerungsraum 4,00 m²



HAUS 1



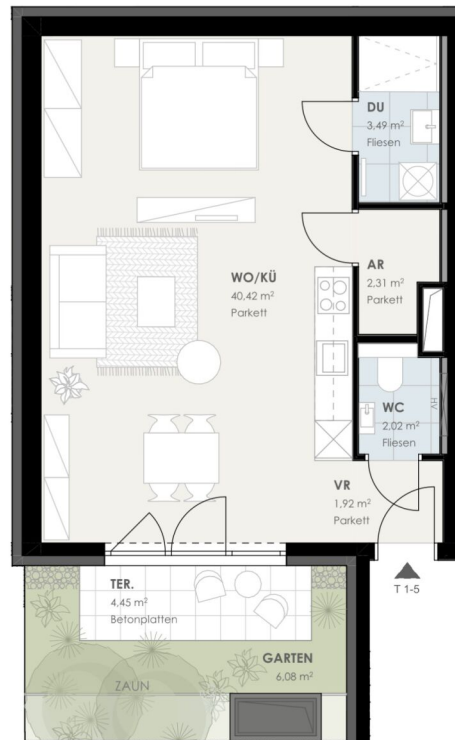
www.hillside23.at
T +43 1 95 24 075

MEMA Immobilien GmbH
office@mema-immobilien.at

mandl real estate GmbH
developed@marees.at



hillside 23



TOP 1-5 (STUDIO)

BREITENFURTER STRASSE 434, 1230 WIEN

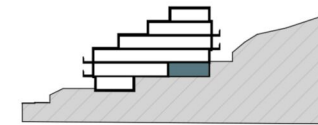
- 1.Obergeschoss
- Südausrichtung
- Eigner Aussenbereich

Wohnfläche	50,16 m²
- Vorraum	1,92 m ²
- Wohnküche	40,42 m ²
- Dusche	3,49 m ²
- WC	2,02 m ²
- Abstellraum	2,31 m ²

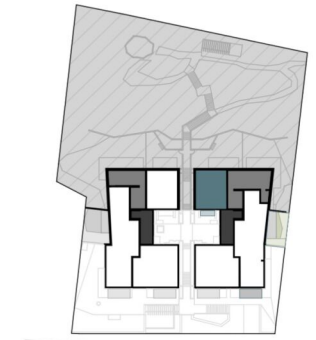
Terrasse 4,45 m²

Eigengarten 6,08 m²

Einlagerungsraum 4,00 m²



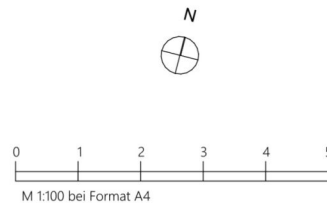
HAUS 1



www.hillside23.at
T +43 1 95 24 075

MEMA Immobilien GmbH
office@mema-immobilien.at

mandl real estate GmbH
developed@marees.at





TOP 1-7 (3-ZI WHG)

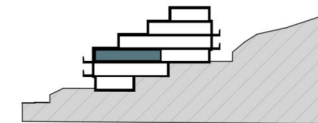
BREITENFURTER STRASSE 434, 1230 WIEN

- 2. Obergeschoss
- Süd-, Ostausrichtung
- Großer Balkon
- Fernblick

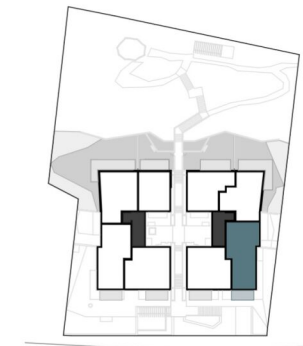
Wohnfläche	76,79 m ²
- Vorraum	6,78 m ²
- Wohnküche	26,09 m ²
- Zimmer I	11,83 m ²
- Schrankraum	3,85 m ²
- Zimmer II	12,23 m ²
- Gang	5,16 m ²
- Bad	6,20 m ²
- WC	2,03 m ²
- Abstellraum	2,62 m ²

Balkon 8,14 m²

Einlagerungsraum 4,00 m²



HAUS 1



www.hillside23.at
 T +43 1 95 24 075

MEMA Immobilien GmbH
 office@mema-immobilien.at

mandl real estate GmbH
 developed@marees.at



TOP 1-8 (3-ZI WHG)

BREITENFURTER STRASSE 434, 1230 WIEN

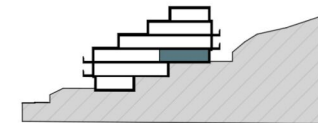
- 2. Obergeschoss
- Nord-, Ostausrichtung
- Klarer Grundriss
- Großer Eigengarten

Wohnfläche	65,57 m²
- Vorraum	5,46 m ²
- Wohnküche	22,44 m ²
- Zimmer I	13,01 m ²
- Zimmer II	11,68 m ²
- Gang	4,91 m ²
- Bad	4,88 m ²
- WC	1,61 m ²
- Abstellraum	1,58 m ²

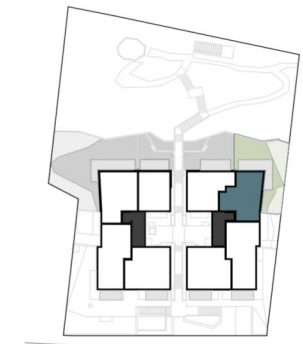
Eigengarten 96,51 m²

Terrasse 14,97 m²

Einlagerungsraum 4,52 m²



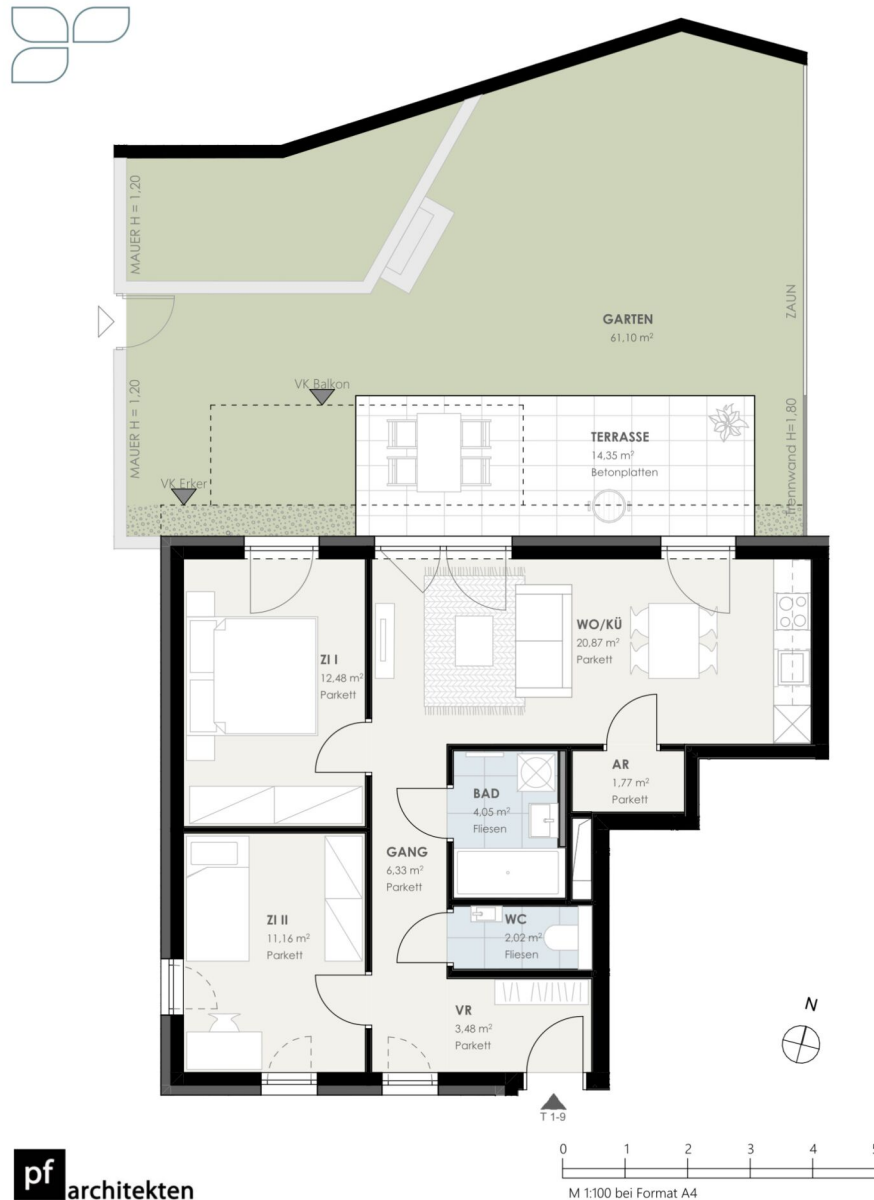
HAUS 1



www.hillside23.at
T +43 1 95 24 075

MEMA Immobilien GmbH
office@mema-immobilien.at

mandl real estate GmbH
developed@marees.at

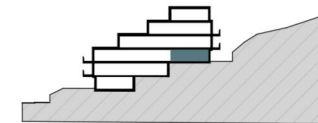


TOP 1-9 (3-ZI WHG)

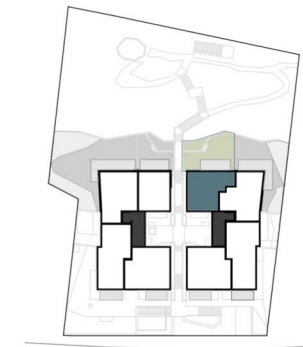
BREITENFURTER STRASSE 434, 1230 WIEN

- 2. Obergeschoss
- Nord-, Südausrichtung
- Klarer Grundriss
- Eigengarten
- Direkter Zugang zum Gemeinschaftsgarten

Wohnfläche	62,16 m²
- Vorraum	3,48 m ²
- Wohnküche	20,87 m ²
- Zimmer I	12,48 m ²
- Zimmer II	11,16 m ²
- Gang	6,33 m ²
- Bad	4,05 m ²
- WC	2,02 m ²
- Abstellraum	1,77 m ²
Eigengarten	61,10 m²
Terrasse	14,35 m²
Einlagerungsraum	3,27 m²



HAUS 1



www.hillside23.at
T +43 1 95 24 075

MEMA Immobilien GmbH
office@mema-immobilien.at

mandl real estate GmbH
developed@marees.at



TOP 1-10 (4-ZI WHG)

BREITENFURTER STRASSE 434, 1230 WIEN

- 3. Obergeschoss/ 1. Dachgeschoss
- Süd-, Ost-, Westausrichtung
- 2 Terrassen
- Panoramablick



HAUS 1

Wohnfläche	107,18m ²
- Vorraum	6,31 m ²
- Wohnküche	39,97 m ²
- Zimmer I	16,74 m ²
- Zimmer II	12,38 m ²
- Zimmer III	11,25 m ²
- Gang	8,24 m ²
- Bad	7,73 m ²
- WC	1,87 m ²
- Abstellraum	2,69 m ²

Terrasse I 23,24 m²Terrasse II 9,07 m²Einlagerungsraum 5,18 m²

www.hillside23.at
T +43 1 95 24 075

MEMA Immobilien GmbH
office@mema-immobilien.at

mandl real estate GmbH
developed@marees.at



TOP 1-11 (3-ZI WHG)

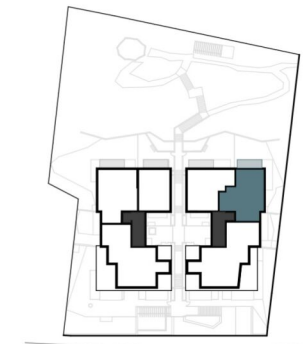
BREITENFURTER STRASSE 434, 1230 WIEN

- 3.Obergeschoss
- Ost- und Nordausrichtung
- Klarer Grundriss
- Balkon mit Grünblick

Wohnfläche	72,24 m²
- Vorraum	5,40 m ²
- Wohnküche	26,22 m ²
- Zimmer I	16,83 m ²
- Zimmer II	11,19 m ²
- Gang	4,52 m ²
- Bad	4,88 m ²
- WC	1,62 m ²
- Abstellraum	1,58 m ²
Balkon	6,82 m²
Einlagerungsraum	3,71 m²



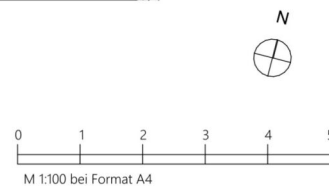
HAUS 1



www.hillside23.at
T +43 1 95 24 075

MEMA Immobilien GmbH
office@mema-immobilien.at

mandl real estate GmbH
developed@marees.at





TOP 1-12 (3-ZI WHG)

BREITENFURTER STRASSE 434, 1230 WIEN

- 3. Obergeschoss
- Nord-, Südausrichtung
- Klarer Grundriss
- Balkon mit Grünblick

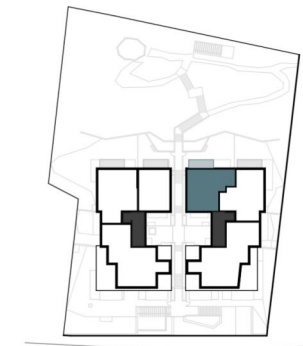
Wohnfläche	67,01 m ²
- Vorraum	5,29 m ²
- Wohnküche	24,38 m ²
- Zimmer I	13,94 m ²
- Zimmer II	11,16 m ²
- Gang	4,53 m ²
- Bad	4,05 m ²
- WC	2,01 m ²
- Abstellraum	1,64 m ²

Balkon 6,82 m²

Einlagerungsraum 3,56 m²



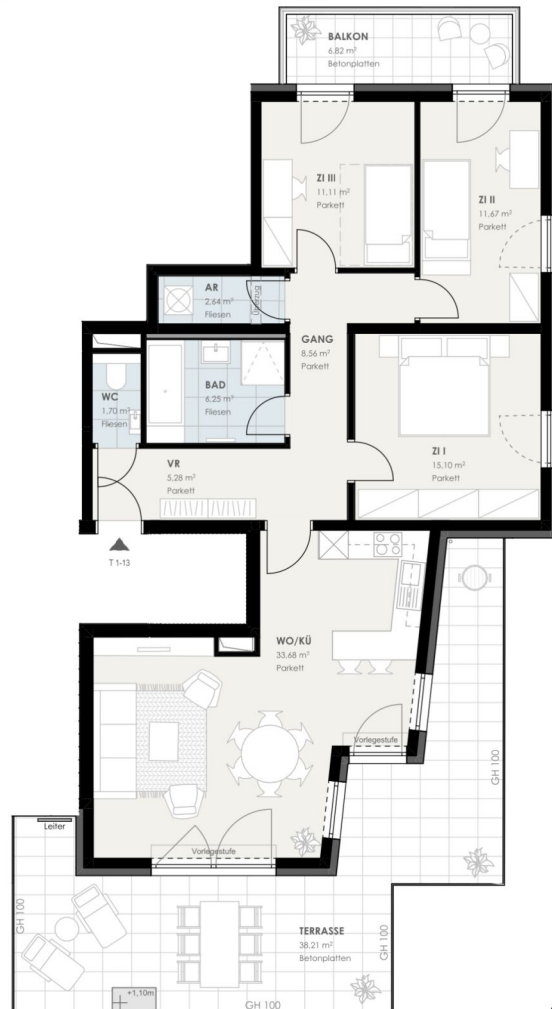
HAUS 1



www.hillside23.at
T +43 1 95 24 075

MEMA Immobilien GmbH
office@mema-immobilien.at

mandl real estate GmbH
developed@marees.at



TOP 1-13 (4-ZI WHG)

BREITENFURTER STRASSE 434, 1230 WIEN

- 4. Obergeschoss/ 2.Dachgeschoss
- Süd-, Ost- u. Nordausrichtung
- Große Terrasse, gartenseitiger Balkon
- Panoramablick

Wohnfläche	95,99 m²
- Vorraum	5,28 m ²
- Wohnküche	33,68 m ²
- Zimmer I	15,10 m ²
- Zimmer II	11,67 m ²
- Zimmer III	11,11 m ²
- Gang	8,56 m ²
- Bad	6,25 m ²
- WC	1,70 m ²
- Abstellraum	2,64 m ²

Balkon 6,82 m²

Terrasse 38,21 m²

Einlagerungsraum 5,48 m²



HAUS 1



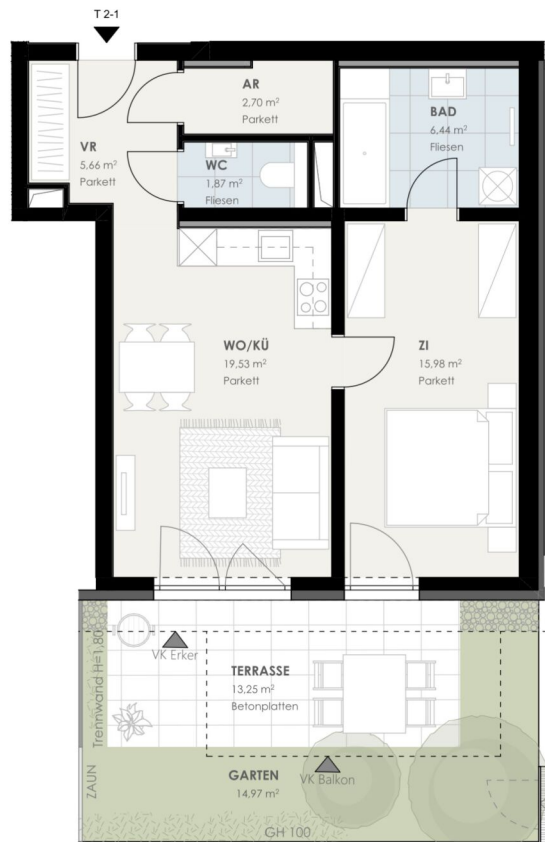
www.hillside23.at
T +43 1 95 24 075

MEMA Immobilien GmbH
office@mema-immobilien.at

mandl real estate GmbH
developed@marees.at



hillside 23



TOP 2-1 (2-ZI WHG)

BREITENFURTER STRASSE 434, 1230 WIEN

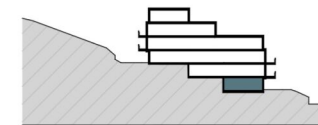
- Gartengeschoß (EG)
- Südausrichtung
- Klarer Grundriss
- Eigengarten
- Großes Bad

Wohnfläche	52,18 m²
- Vorraum	5,66 m ²
- Wohnküche	19,53 m ²
- Zimmer	15,98 m ²
- Bad	6,44 m ²
- WC	1,87 m ²
- Abstellraum	2,70 m ²

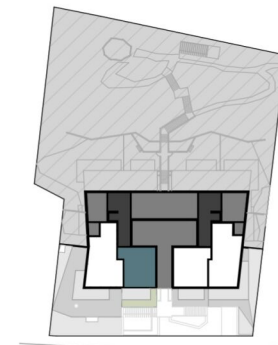
Terrasse 13,25 m²

Eigengarten 14,97 m²

Einlagerungsraum 2,86 m²



HAUS 2



www.hillside23.at
T +43 1 95 24 075

MEMA Immobilien GmbH
office@mema-immobilien.at

mandl real estate GmbH
developed@marees.at



hillside 23



TOP 2-2 (2,5-ZI WHG)

BREITENFURTER STRASSE 434, 1230 WIEN

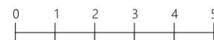
- Gartengeschoß (EG)
- Süd-, Westausrichtung
- Großen Eigengarten
- 2 Abstellräume

Wohnfläche	82,86 m²
- Vorraum	7,92 m ²
- Gang	5,18 m ²
- Wohnküche	22,22 m ²
- Zimmer	16,03 m ²
- Zimmer	13,52 m ²
- Schrankraum	4,49 m ²
- Bad	6,63 m ²
- WC	2,71 m ²
- Abstellraum I	2,95 m ²
- Abstellraum II	1,21 m ²

Terrasse 23,04 m²

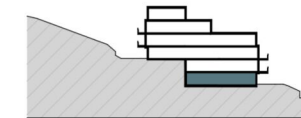
Eigengarten 171,12 m²

Einlagerungsraum 3,06 m²

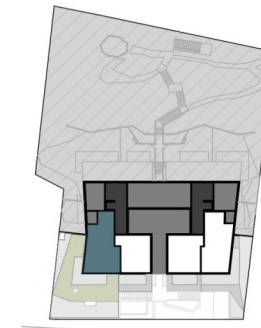


M 1:150 bei Format A4

Symbolische Darstellung mit Einrichtungsvorschlag; Änderungen vorbehalten / Planungsstand 01.08.2025



HAUS 2



www.hillside23.at

T +43 1 95 24 075

MEMA Immobilien GmbH
office@mema-immobilien.at

mandl real estate GmbH
developed@marees.at

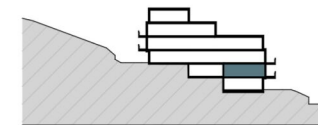


TOP 2-3 (3-ZI WHG)

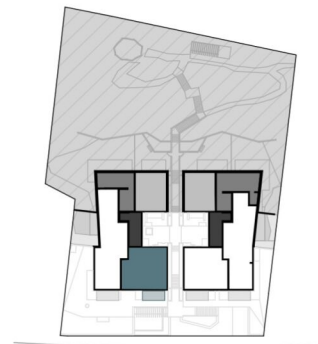
BREITENFURTER STRASSE 434, 1230 WIEN

- 1. Obergeschoss
- Südausrichtung
- Klarer Grundriss
- Großer Balkon

Wohnfläche	74,12m²
- Vorraum	5,38 m ²
- Wohnküche	25,37 m ²
- Zimmer I	15,15 m ²
- Zimmer II	12,61 m ²
- Gang	5,67 m ²
- Bad	5,27 m ²
- WC	1,87 m ²
- Abstellraum	2,80 m ²
Balkon	8,14 m²
Einlagerungsraum	2,96 m²



HAUS 2

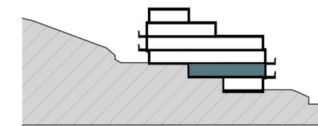


www.hillside23.at
T +43 1 95 24 075

MEMA Immobilien GmbH
office@mema-immobilien.at

mandl real estate GmbH
developed@marees.at

hillside 23



HAUS 2



www.hillside23.at
T +43 1 95 24 075

MEMA Immobilien GmbH
office@mema-immobilien.at

mandl real estate GmbH
developed@marees.at

TOP 2-4 (3,5-ZI WHG)

BREITENFURTER STRASSE 434, 1230 WIEN

- 1. Obergeschoss
- Süd-, Westausrichtung
- Balkon und Eigengarten
- Komfortbad

Wohnfläche	102,33 m²
- Vorraum	6,31 m ²
- Wohnküche	23,93 m ²
- Zimmer I	15,67 m ²
- Zimmer II	14,35 m ²
- Wirtschaftsraum	10,08 m ²
- Gang I	5,99 m ²
- Gang II	10,07 m ²
- Bad	8,41 m ²
- Dusche	3,59 m ²
- WC	2,22 m ²
- Abstellraum	1,71 m ²

Balkon 8,14 m²

Terrasse 8,01 m²

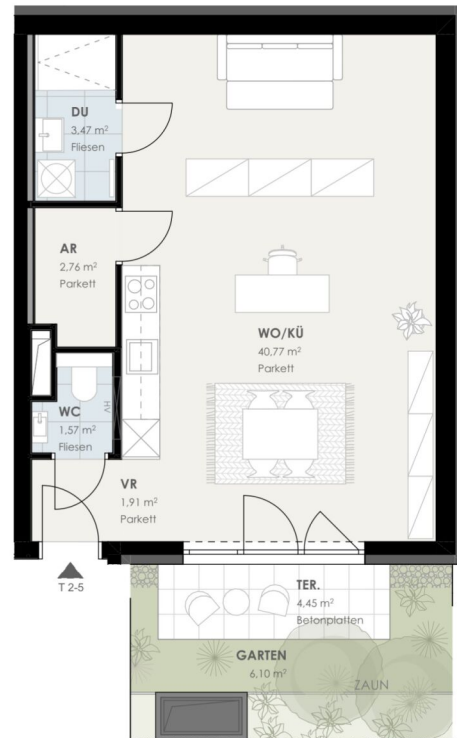
Eigengarten 30,49 m²

Einlagerungsraum 3,06 m²





hillside 23



TOP 2-5 (STUDIO)

BREITENFURTER STRASSE 434, 1230 WIEN

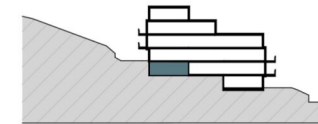
- 1. Obergeschoss
- Südausrichtung
- Eigener Aussenbereich

Wohnfläche	50,48 m²
- Vorraum	1,91 m ²
- Wohnküche	40,77 m ²
- Dusche	3,47 m ²
- WC	1,57 m ²
- Abstellraum	2,76 m ²

Terrasse 4,45 m²

Eigengarten 6,10 m²

Einlagerungsraum 2,51 m²



HAUS 2



www.hillside23.at
T +43 1 95 24 075

MEMA Immobilien GmbH
office@mema-immobilien.at

mandl real estate GmbH
developed@marees.at

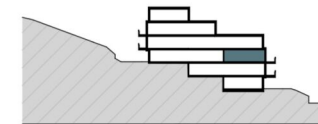


TOP 2-6 (3-ZI WHG)

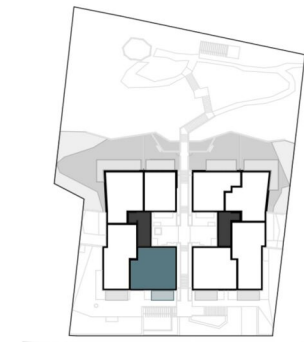
BREITENFURTER STRASSE 434, 1230 WIEN

- 2. Obergeschoss
- Südausrichtung
- Klarer Grundriss
- Großer Balkon
- Fernblick

Wohnfläche	73,94 m²
- Vorraum	5,61 m ²
- Wohnküche	25,30 m ²
- Zimmer I	15,15 m ²
- Zimmer II	12,61 m ²
- Gang	5,51 m ²
- Bad	5,09 m ²
- WC	1,87 m ²
- Abstellraum	2,80 m ²
Balkon	8,14 m²
Einlagerungsraum	2,62 m²



HAUS 2



www.hillside23.at
T +43 1 95 24 075

MEMA Immobilien GmbH
office@mema-immobilien.at

mandl real estate GmbH
developed@marees.at



M 1:100 bei Format A4

Symbolische Darstellung mit Einrichtungsvorschlag. Änderungen vorbehalten / Planungsstand 01.08.2025

TOP 2-7 (3-ZI WHG)

BREITENFURTER STRASSE 434, 1230 WIEN

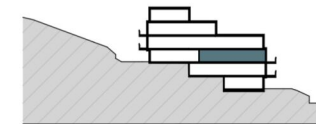
- 2. Obergeschoss
- Süd-, Westausrichtung
- Großer Balkon
- Fernblick

Wohnfläche 74,28 m²

- Vorraum 7,01 m²
- Wohnküche 22,98 m²
- Zimmer I 14,50 m²
- Zimmer II 10,63 m²
- Gang 6,04 m²
- Bad 8,21 m²
- WC 1,86 m²
- Abstellraum 3,05 m²

Balkon 8,14 m²

Einlagerungsraum 2,79 m²



HAUS 2



www.hillside23.at
T +43 1 95 24 075

MEMA Immobilien GmbH
office@mema-immobilien.at

mandl real estate GmbH
developed@marees.at



M 1:130 bei Format A4

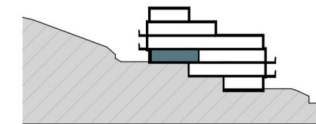
Symbolische Darstellung mit Einrichtungsvorschlag. Änderungen vorbehalten / Planungsstand 01.08.2025

TOP 2-8 (3-ZI WHG)

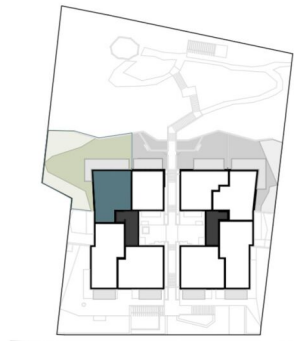
BREITENFURTER STRASSE 434, 1230 WIEN

- 2. Obergeschoss
- Nord-, Westausrichtung
- Klarer Grundriss
- Großer Eigengarten

Wohnfläche	68,99 m²
- Vorraum	4,84 m ²
- Wohnküche	26,13 m ²
- Zimmer I	14,02 m ²
- Zimmer II	10,39 m ²
- Gang	5,34 m ²
- Bad	5,33 m ²
- WC	1,75 m ²
- Abstellraum	1,19 m ²
Terrasse	21,12 m²
Eigengarten	176,33 m²
Einlagerungsraum	2,51 m²



HAUS 2

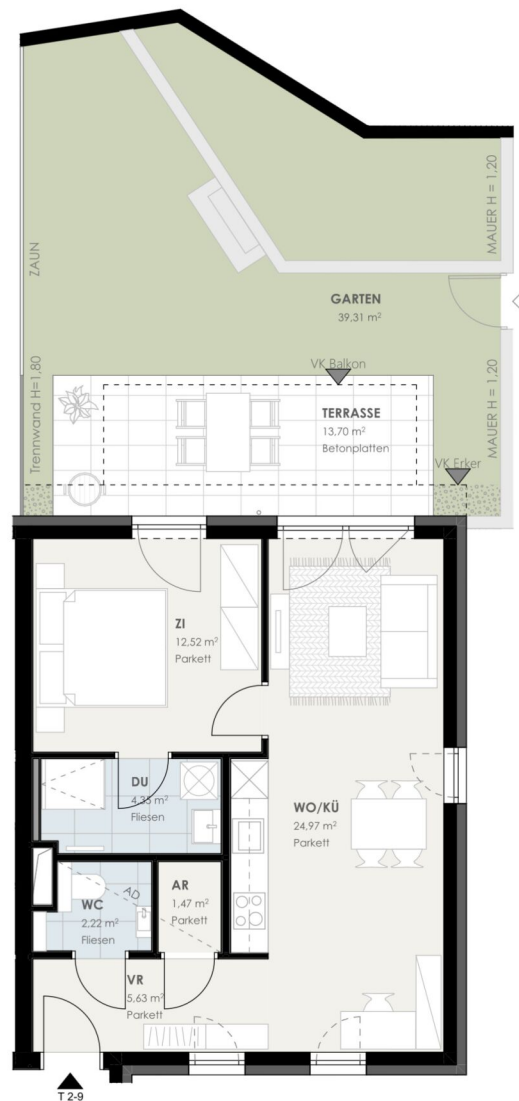


www.hillside23.at
T +43 1 95 24 075

MEMA Immobilien GmbH
office@mema-immobilien.at

mandl real estate GmbH
developed@marees.at

hillside 23



M 1:100 bei Format A4

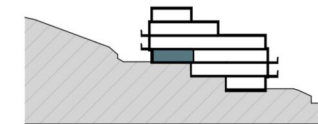
Symbolische Darstellung mit Einrichtungsvorschlag. Änderungen vorbehalten / Planungsstand 01.08.2025

TOP 2-9 (2-ZI WHG)

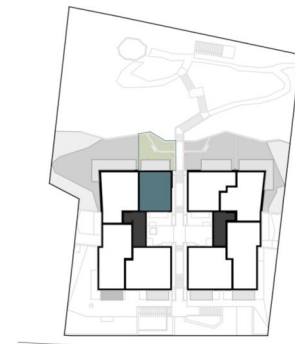
BREITENFURTER STRASSE 434, 1230 WIEN

- 2. Obergeschoss
- Nord-, Südausrichtung
- Klarer Grundriss
- Eigengarten
- Direkter Zugang zum Gemeinschaftsgarten

Wohnfläche	51,16 m²
- Vorraum	5,63 m ²
- Wohnküche	24,97 m ²
- Zimmer	12,52 m ²
- Dusche	4,35 m ²
- WC	2,22 m ²
- Abstellraum	1,47 m ²
Terrasse	13,70 m²
Eigengarten	39,31 m²
Einlagerungsraum	2,96 m²



HAUS 2



www.hillside23.at
T +43 1 95 24 075

MEMA Immobilien GmbH
office@mem-immobilien.at

mandl real estate GmbH
developed@marees.at



TOP 2-10 (4-ZI WHG)

BREITENFURTER STRASSE 434, 1230 WIEN



HAUS 2

- 3. Obergeschoss / 1. Dachgeschoss
- Süd-, West- u. Ostausrichtung
- 2 Terrassen
- Panoramablick

Wohnfläche	102,17m ²
- Vorraum	6,30 m ²
- Wohnküche	40,34 m ²
- Zimmer I	13,21 m ²
- Zimmer II	12,51 m ²
- Zimmer III	10,41 m ²
- Gang	7,97 m ²
- Bad	6,80 m ²
- WC	1,87 m ²
- Abstellraum	2,76 m ²

Terrasse I 28,29 m²Terrasse II 9,09 m²Einlagerungsraum 3,24 m²

www.hillside23.at
T +43 1 95 24 075

MEMA Immobilien GmbH
office@mema-immobilien.at

mandl real estate GmbH
developed@marees.at

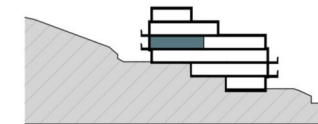


TOP 2-11 (3-ZI WHG)

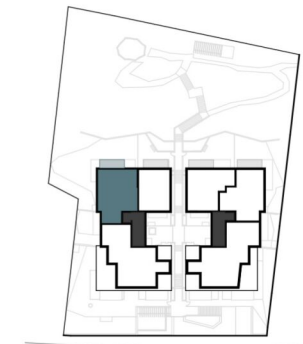
BREITENFURTER STRASSE 434, 1230 WIEN

- 3. Obergeschoss
- West- und Nordausrichtung
- Klarer Grundriss
- Balkon mit Grünblick

Wohnfläche	78,02 m²
- Vorraum	5,03 m ²
- Wohnküche	31,83 m ²
- Zimmer I	16,24 m ²
- Zimmer II	11,33 m ²
- Gang	5,31 m ²
- Bad	5,33 m ²
- WC	1,75 m ²
- Abstellraum	1,20 m ²
Balkon	6,82 m²
Einlagerungsraum	3,05 m²



HAUS 2



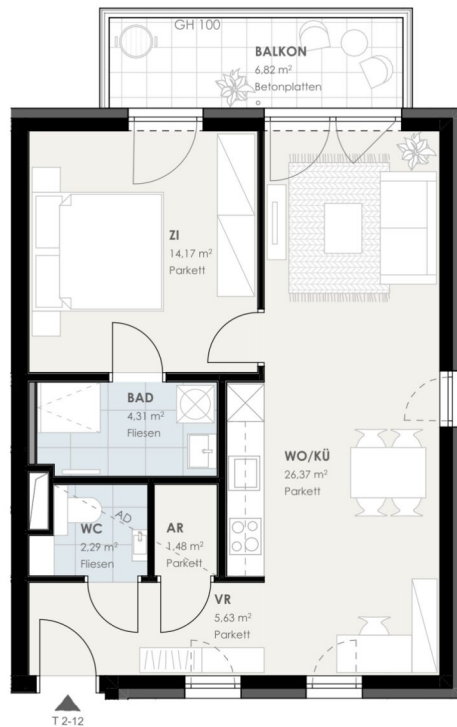
www.hillside23.at
T +43 1 95 24 075

MEMA Immobilien GmbH
office@mema-immobilien.at

mandl real estate GmbH
developed@marees.at



hillside 23



TOP 2-12 (2-ZI WHG)

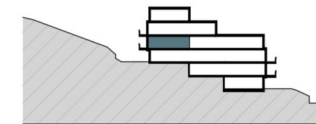
BREITENFURTER STRASSE 434, 1230 WIEN

- 3. Obergeschoss
- Nord-, Südausrichtung
- Klarer Grundriss
- Balkon mit Grünblick

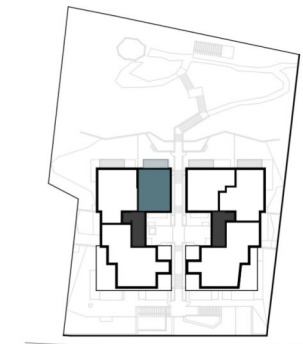
Wohnfläche	54,25 m²
- Vorraum	5,63 m ²
- Wohnküche	26,37 m ²
- Zimmer	14,17 m ²
- Bad	4,31 m ²
- WC	2,29 m ²
- Abstellraum	1,48 m ²

Balkon 6,82 m²

Einlagerungsraum 2,62 m²



HAUS 2



www.hillside23.at
T +43 1 95 24 075

MEMA Immobilien GmbH
office@mema-immobilien.at

mandl real estate GmbH
developed@marees.at



hillside 23



TOP 2-13 (4-ZI WHG)

BREITENFURTER STRASSE 434, 1230 WIEN

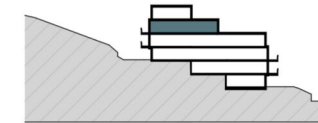
- 4. Obergeschoss / 2. Dachgeschoss
- Süd-, West- u. Nordausrichtung
- große Terrasse, gartenseitiger Balkon
- Panoramablick

Wohnfläche	97,41 m ²
- Vorraum	7,64 m ²
- Wohnküche	29,86 m ²
- Zimmer I	18,26 m ²
- Zimmer II	14,34 m ²
- Zimmer III	12,18 m ²
- Gang	5,64 m ²
- Bad	6,11 m ²
- WC	1,76 m ²
- Abstellraum	1,62 m ²

Balkon 6,82 m²

Terrasse 36,45 m²

Einlagerungsraum 3,51 m²



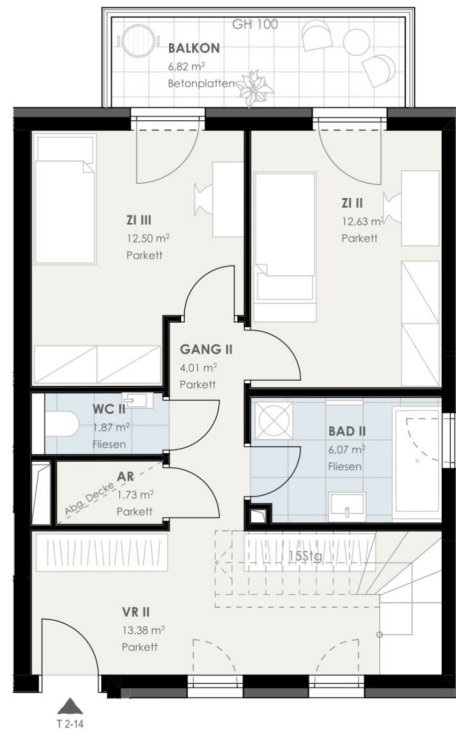
HAUS 2



www.hillside23.at
T +43 1 95 24 075

MEMA Immobilien GmbH
office@mema-immobilien.at

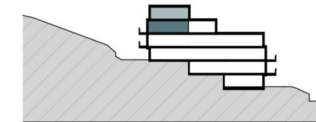
mandl real estate GmbH
developed@marees.at



TOP 2-14 (4-ZI WHG)

BREITENFURTER STRASSE 434, 1230 WIEN

- Penthousemaisonette
- 4. Obergeschoss u. 3. Dachgeschoss
- Ausrichtung in alle 4 Richtungen
- Große Terrasse im Dachgeschoss
- Gartenseitiger Balkon im 4.OG
- Liftfahrt bis ins Dachgeschoss
- Panorama- u. Grünblick

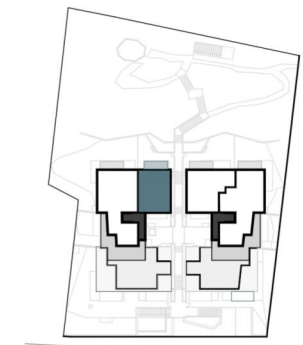


HAUS 2

Wohnfläche 124,44 m²

DG	72,23 m²
- Vorraum I	5,73 m ²
- Wohnküche	36,93 m ²
- Zimmer I	17,81 m ²
- Gang I	3,85 m ²
- Bad I	5,72 m ²
- WC I	2,19 m ²

4.OG	52,21 m²
- Vorraum II	13,38 m ²
- Zimmer II	12,63 m ²
- Zimmer III	12,50 m ²
- Gang II	4,01 m ²
- Bad II	6,07 m ²
- WC II	1,87 m ²
- Abstellraum	1,73 m ²

Balkon 6,82 m²Terrasse I 51,18 m²Terrasse II 9,43 m²**Einlagerungsraum** 4,22 m²

www.hillside23.at
T +43 1 95 24 075

MEMA Immobilien GmbH
office@mema-immobilien.at

mandl real estate GmbH
developed@marees.at



TOP 2-14 (4-ZI WHG)

BREITENFURTER STRASSE 434, 1230 WIEN

- Penthousemaisonette
- 4. Obergeschoss u. 3. Dachgeschoss
- Ausrichtung in alle 4 Richtungen
- Große Terrasse im Dachgeschoss
- Gartenseitiger Balkon im 4.OG
- Lifffahrt bis ins Dachgeschoss
- Panorama- u. Grünblick



HAUS 2

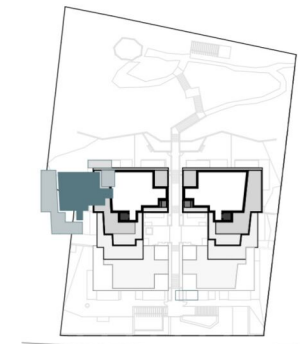
Wohnfläche **124,44 m²**

DG **72,23 m²**

- Vorraum I 5,73 m²
- Wohnküche 36,93 m²
- Zimmer I 17,81 m²
- Gang I 3,85 m²
- Bad I 5,72 m²
- WC I 2,19 m²

4.OG **52,21 m²**

- Vorraum II 13,38 m²
- Zimmer II 12,63 m²
- Zimmer III 12,50 m²
- Gang II 4,01 m²
- Bad II 6,07 m²
- WC II 1,87 m²
- Abstellraum 1,73 m²

Balkon **6,82 m²**Terrasse I **51,18 m²**Terrasse II **9,43 m²**Einlagerungsraum **4,22 m²**

www.hillside23.at
T +43 1 95 24 075

MEMA Immobilien GmbH
office@mema-immobilien.at

mandl real estate GmbH
developed@marees.at

Unser Blick ist immer nach vorne gerichtet:

Die EHL-Immobiliengruppe lebt ihre Unternehmenswerte.
Täglich. Kompetent. Engagiert. Leidenschaftlich.
In allen Dienstleistungsbereichen.

Vermittlung	Wohnimmobilien	Anlageobjekte
Bewertung	Vorsorgewohnungen	Zinshäuser
Investment	Büroimmobilien	Betriebsliegenschaften
Asset Management	Einzelhandelsobjekte	Grundstücke
Market Research	Logistikimmobilien	Hotels

EHL Wohnen GmbH

Rathausstraße 1 | A-1010 Wien | T +43 1 512 76 90 | wohnung@ehl.at | wohnung.at



An alliance member of
 **BNP PARIBAS**
REAL ESTATE

Wir leben
Immobilien.

