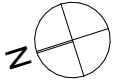
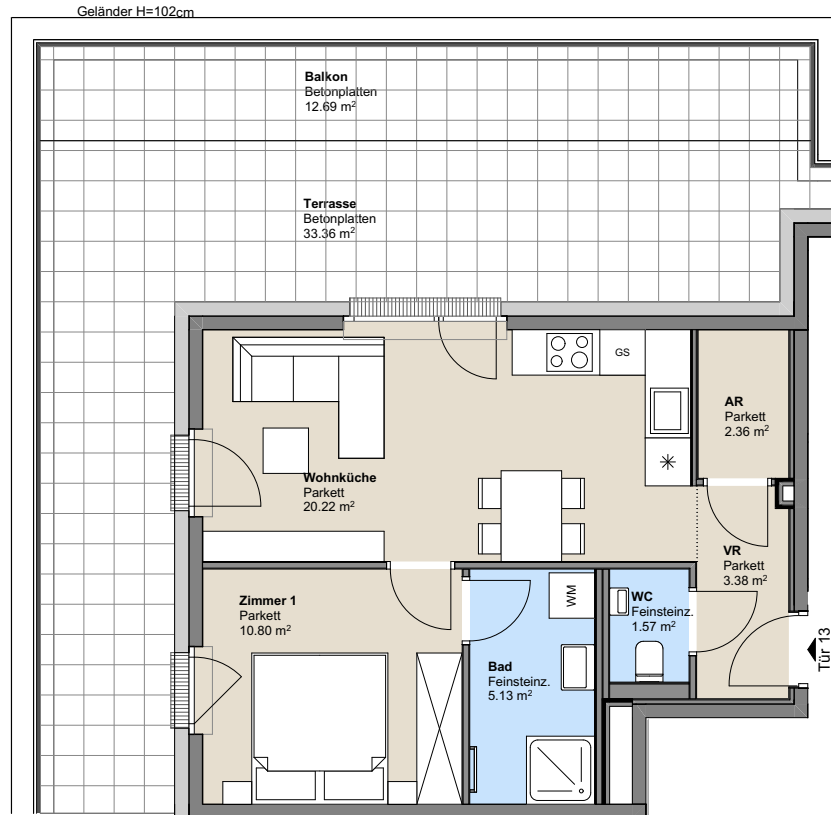
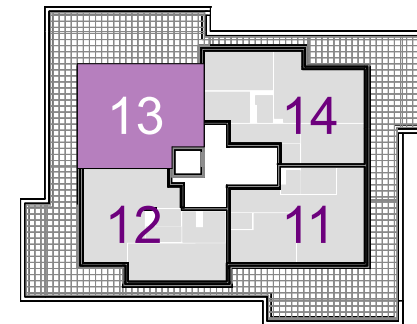


Übersicht Lageplan



Übersicht 1. Dachgeschoss



Flächenaufstellung

| Tür 13       | Stiege 7                   |
|--------------|----------------------------|
| Wohnräume    | 43.46 m <sup>2</sup>       |
| <b>SUMME</b> | <b>43.46 m<sup>2</sup></b> |
| Terrasse     | 33.36 m <sup>2</sup>       |
| Balkon       | 12.69 m <sup>2</sup>       |

0 1 2 5m

M 1:100 bei Ausdruck auf DIN A4



**HAWLIK GERGINSKI**  
ARCHITEKTEN ZT GMBH



**Raiffeisen**  
Immobilien



Einrichtungen sind nicht Gegenstand des Vertrages und dienen nur als Vorschlag. Boden- und Wandbeläge, Elektro-, Sanitär und sonstige Ausstattung laut gültiger Bau- und Ausstattungsbeschreibung. Die Raum- und Wohnungsgrößen können sich durch die Detailplanung geringfügig ändern. Die in den Plänen vorhandenen Abmessungen sind Rohbaumaße und nicht für die Bestellung von Einbaumöbeln verwendbar - Naturmasse erforderlich! Zusätzliche abgehängte Decken und Poterien nach Erfordernis (Weitere Abminderung der Raumhöhe möglich). Notwendige bauliche Änderungen haben keinen Einfluss auf den vereinbarten Kaufpreis. Unverbindliche Plankopie, Druckfehler, Irrtum oder Änderungen vorbehalten.