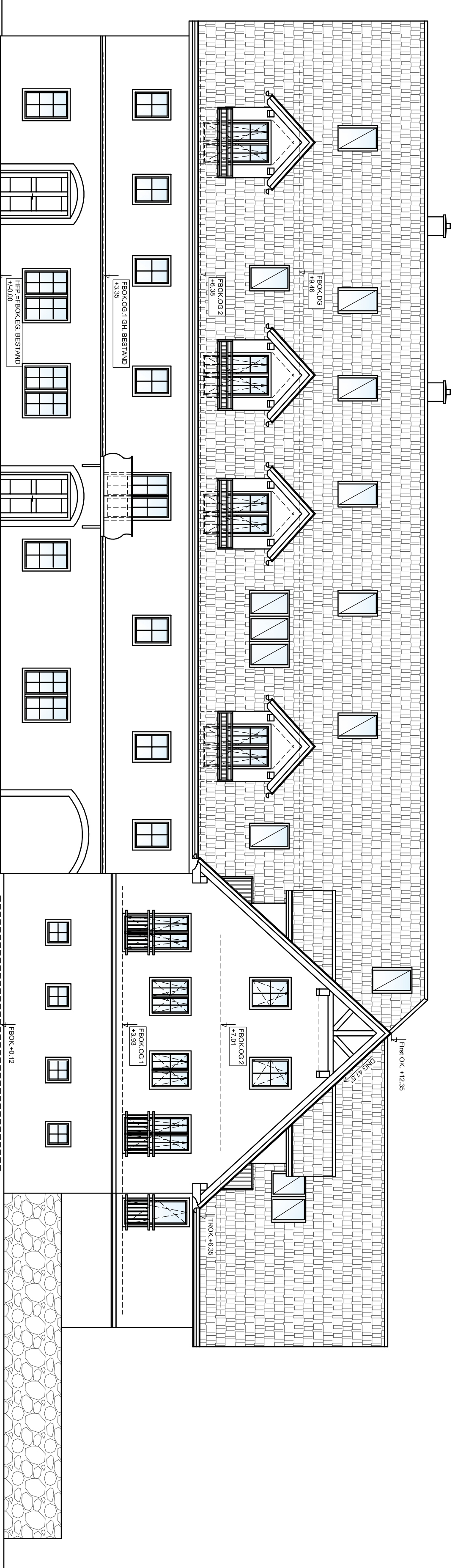


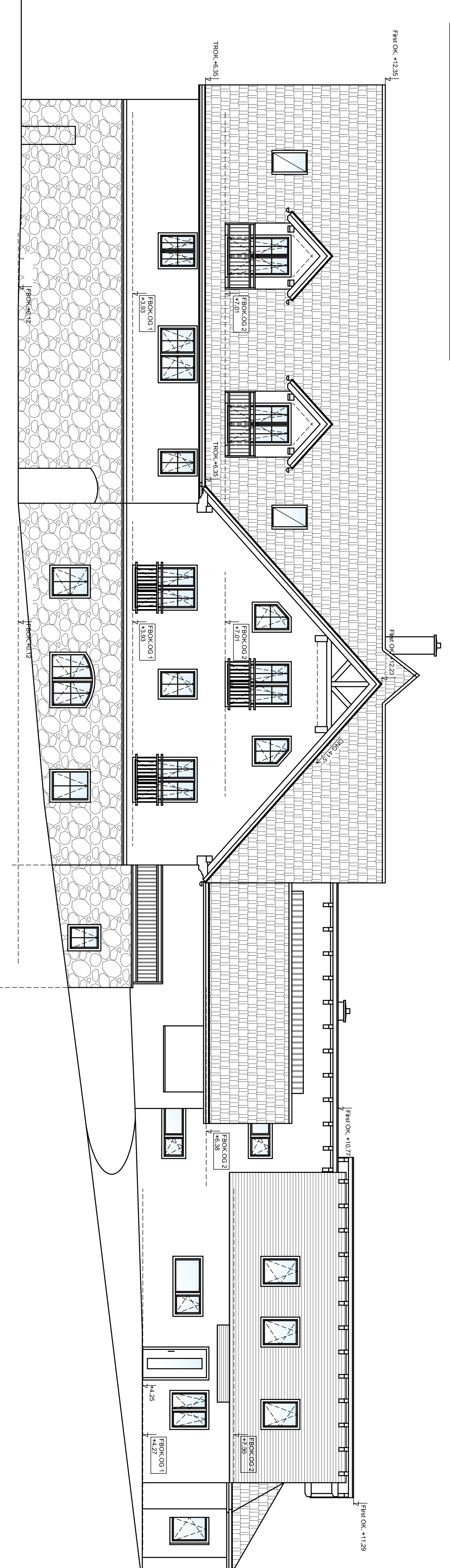
SÜDOSTANSICHT



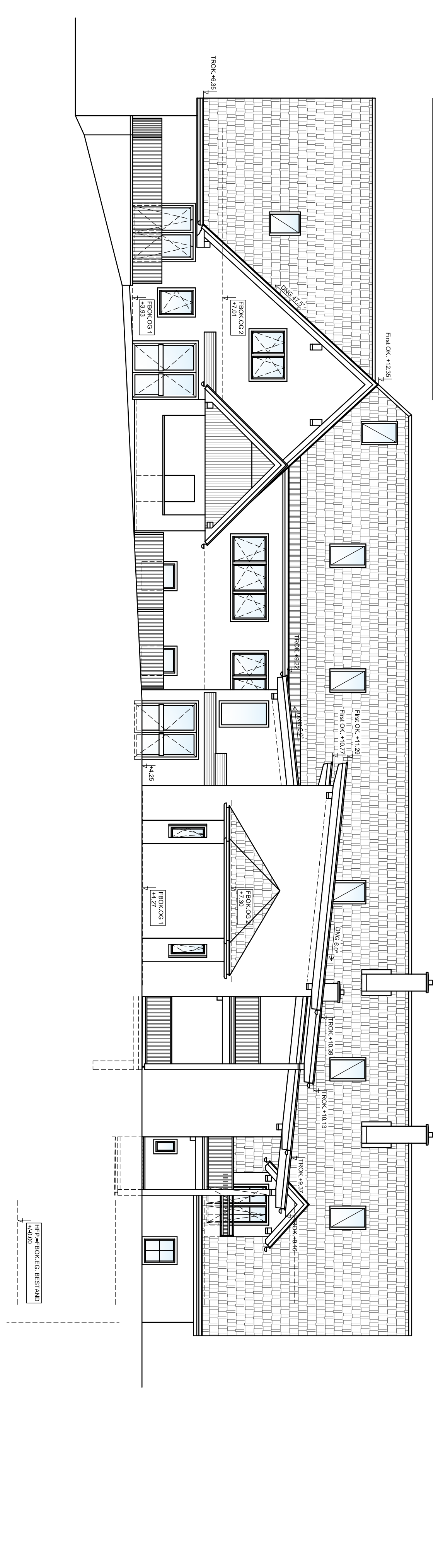
NORDOSTANSICHT



NORDWESTANSICHT

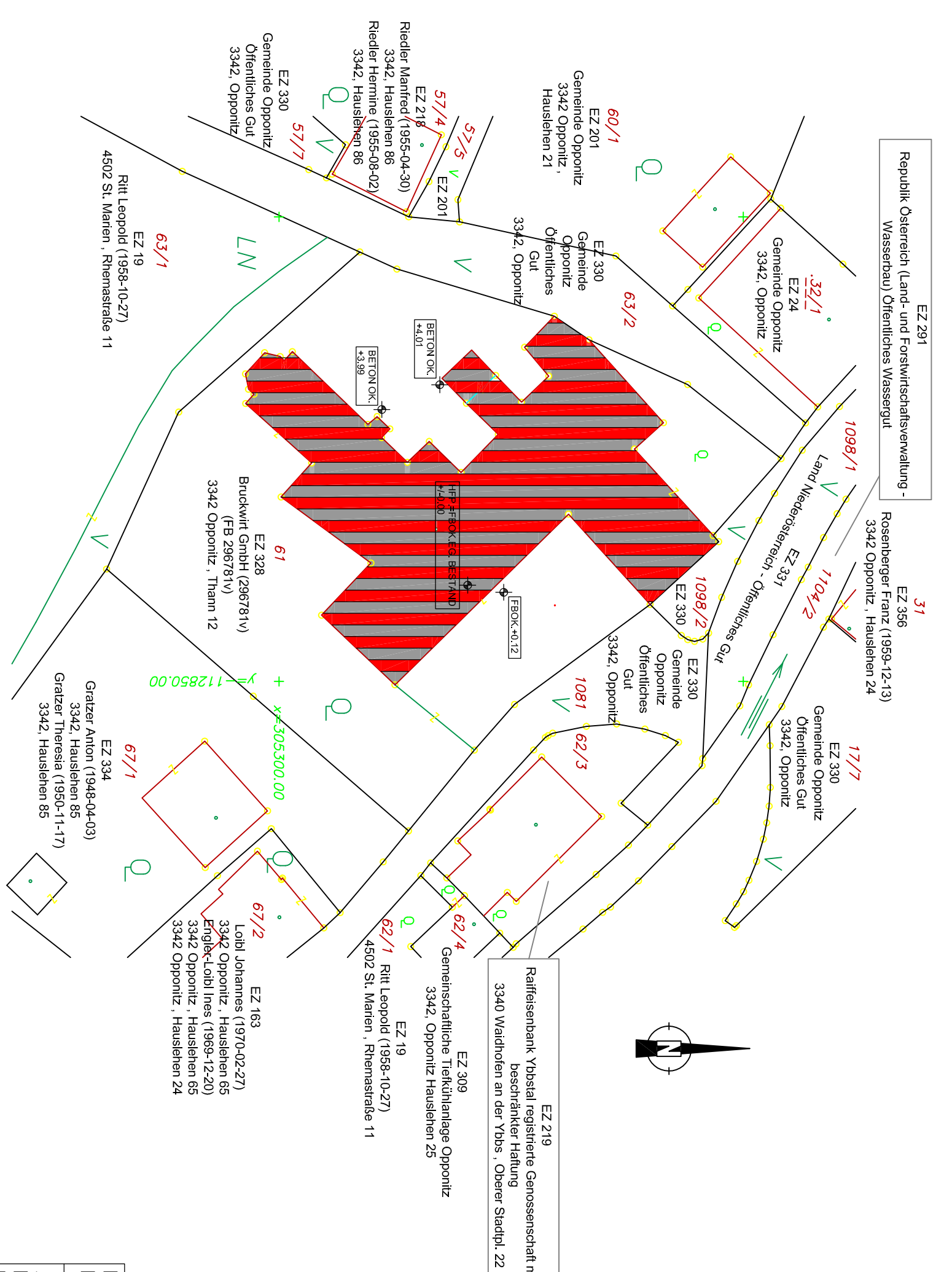


SÜDWESTANSICHT



LAGEPLAN M1:500

LEGENDE LAGEPLAN
 Bestand
 Umbau



LEGENDE

	Bestand
	Abbruch
	Stahlbeton
	Beton
	Holz
	Mauerwerk
	Trockenbau
	Dämmung weich
	Dämmung hart
	Natursteinmauerwerk
	Glas
	Stahl
	Rollerung
	Erdreich

ENTWURF

OBJEKT

Sanierung, Um- u. Zubau
 Wohnhausanlage
 "Kirchenwirt"

ORT

KG.: 03317 Opponitz
 EZ.: 328
 GRST NR.: 61
 ANSCHRIFT: Hausleiten 19, 3342 Opponitz

BAUWERBER

Bruckwitt GmbH,
 Thann 12
 3342 OPPONITZ

GRUNDEIGENTÜMER

Bruckwitt GmbH,
 Thann 12
 3342 OPPONITZ

BAUFÜHRER

Bruckwitt GmbH,
 Thann 12
 3342 OPPONITZ

PLANVERFASSER

BAUBEHÖRDE

PLANNUMMER: 10/17-01/04
 ANSICHTEN: 1-500
 DATUM: 23.10.2017

Fundamente, frostfrei und auf tragfähigem Boden!
 Dachstuhl: Decken-, Mauerwerks- u. Fundamentbemessung lt. Statik II
 ACHTUNG! Immer Naturmaße nehmen! Keinen prüfen!
 Dieser Plan darf nicht als Basis für Werk- u. Produktionspläne herangezogen werden!!