



LEGENDE

- Stahlbeton
- Mauerwerk
- Gipskarton
- Dämmung
- Glas
- Stahl / Aluminium
- Rasen
- Staudenpflanzung H=80 cm
- Zierkies mit extensiver Begrünung
- wassergebundene Decke
- Sand
- EPDM-Fallschutzbelag
- Betonplatten
- Asphalt
- Grundstücksgrenze

±0,00 = 3,50 über Wr. Null

DAS LEITDETAIL STELLT DIE ARCHITEKTONISCHE GESTALTUNGSABSICHT DAR UND IST AUF TECHNISCHE RICHTIGKEIT ZU PRÜFEN. ALLE STAHLTEILE SIND FEUERVERZINKT UND PULVERBESCHICHTET HERZUSTELLEN IN RAUFARBE NACH WUNSCH DES ARCHITECTEN. ALLE BAUSEITIGEN VERBINDUNGEN SIND MIT NIKRO-SCHRAUBEN HERZUSTELLEN. BAUSEITIGE SCHWISSVERBINDUNGEN WERDEN UNTERSAGT. DIE DIMENSIONIERUNG ALLER BAUTEILE NACH STATISCHEM ERFORDERNIS ERFOLGT DURCH DEN AUFTRAGNEHMER. BETONFASEN SIND MIT DRIFTKANTLÖTLISTEN 5 MM HERZUSTELLEN.

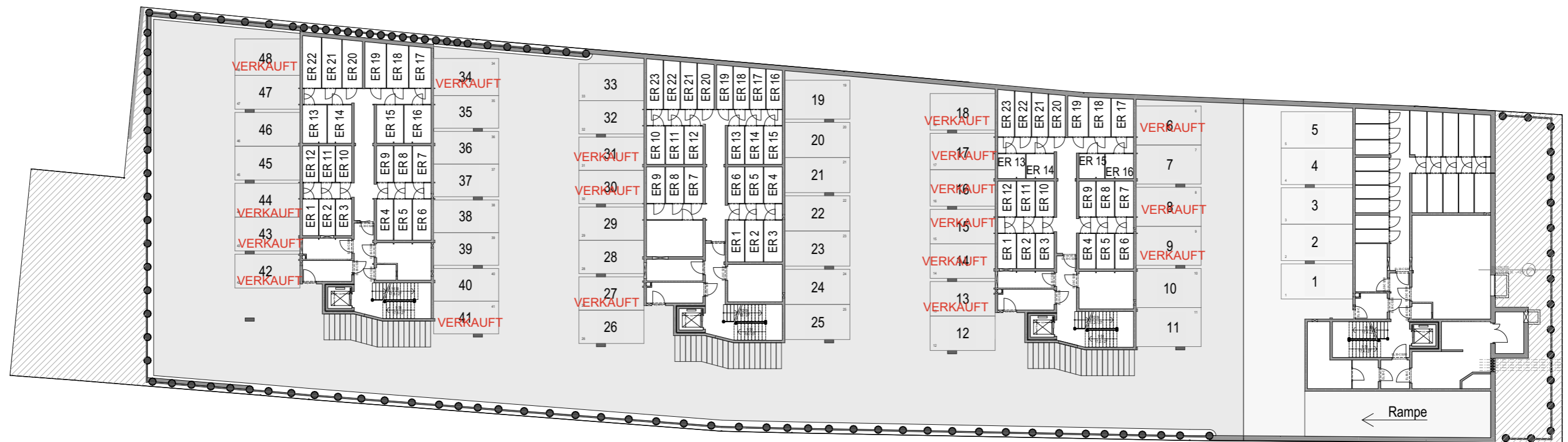
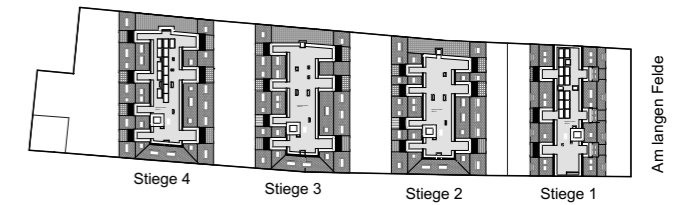
INDEX	DATUM	GEZ	ÄNDERUNG	
				DETAILPLAN
				Außenanlagen mit Beleuchtung
				Am langen Felde 24, 1210 Wien M= 1:200
				Datum 13.9.2023 Plan Nr. 297_297_60_21

S/S/S SOYKA/SILBER/SOYKA ARCHITECTEN
 A-1070 Wien, Neubaugasse 64-66/2/6
 T +43(0) 1-5249696 - 0 F +43(0) 1-5249696 - 30
 E all24@soyka-silber-soyka.at
 H www.architekt.at

Vorabzug

Diese Zeichnung bzw. Ausarbeitung ist geistiges Eigentum und damit gesetzlich geschützt. Jede Benützung, Veröffentlichung, Vervielfältigung, Übersetzung oder Weitergabe an Dritte in Verbindung mit einer anderen Arbeit oder einem anderen Projekt bedarf der schriftlichen Zustimmung. Durch die Übernahme dieses Planes akzeptiert die ausführende Firma die darauf dargestellten Änderungen. Geschriebene Planmaße auf dieser Zeichnung haben Vorrang gegenüber gezeichneten Dimensionen. Der Auftragnehmer verpflichtet sich vor Arbeitsbeginn alle Maße und Bedingungen im Zusammenhang mit seiner Arbeit auf der Baustelle verantwortlich zu überprüfen. NATURMASSE NEHMEN! Abweichungen gegenüber dargestellten oder schriftlich vereinbarten Abmessungen müssen dem Planer bzw. der Bauleitung unverzüglich schriftlich mitgeteilt werden. Vor Arbeitsbeginn sind dem Planer gültige Werkzeichnungen zur Genehmigung vorzulegen. PLAN WIRD BEI ÄNDERUNG NICHT ENGEZOGEN

Am langen Felde 24 1220 Wien



Untergeschoss



Raiffeisen
Vorsorge Wohnung



Die Ausstattung erfolgt gemäß der Bau- und Ausstattungsbeschreibung. Die dargestellte Möblierung ausgenommen Küche, Badewanne, Dusche, Waschtisch und WC dient lediglich als Einrichtungsvorschlag. Die Raum- und Wohnungsgrößen können sich im Zuge der Ausführung geringfügig ändern. Die in den Plänen dargestellten Maße sind nicht zur Bestellung von Einbaumöbeln geeignet - Naturmaße erforderlich! Notwendige bauliche Änderungen haben keinen Einfluss auf den Kaufpreis. Unverbindliche Plankopie, Druckfehler, Irrtum und Änderungen vorbehalten.

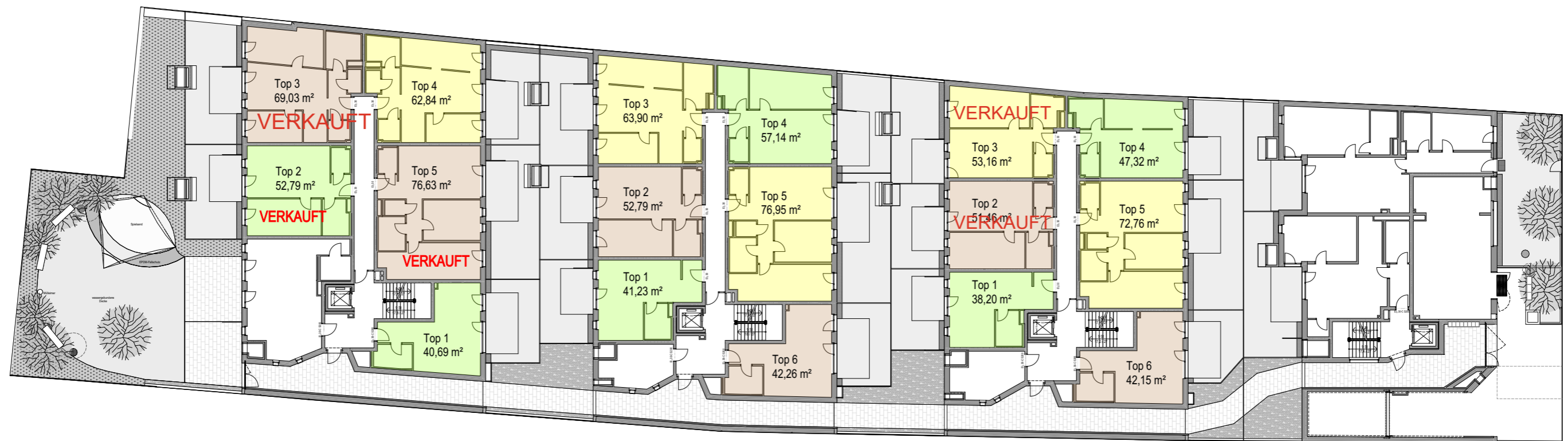
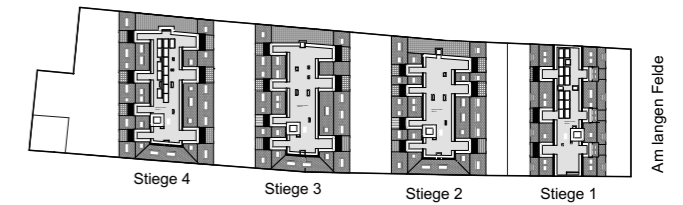


13.9.2023

S/S/S SOYKA/SILBER/SOYKA
ARCHITECTEN



Am langen Felde 24 1220 Wien



Erdgeschoss



Raiffeisen
Vorsorge Wohnung



Die Ausstattung erfolgt gemäß der Bau- und Ausstattungsbeschreibung. Die dargestellte Möblierung ausgenommen Küche, Badewanne, Dusche, Waschtisch und WC dient lediglich als Einrichtungsvorschlag. Die Raum- und Wohnungsgrößen können sich im Zuge der Ausführung geringfügig ändern. Die in den Plänen dargestellten Maße sind nicht zur Bestellung von Einbaumöbeln geeignet - Naturmaße erforderlich! Notwendige bauliche Änderungen haben keinen Einfluss auf den Kaufpreis. Unverbindliche Plankopie, Druckfehler, Irrtum und Änderungen vorbehalten.

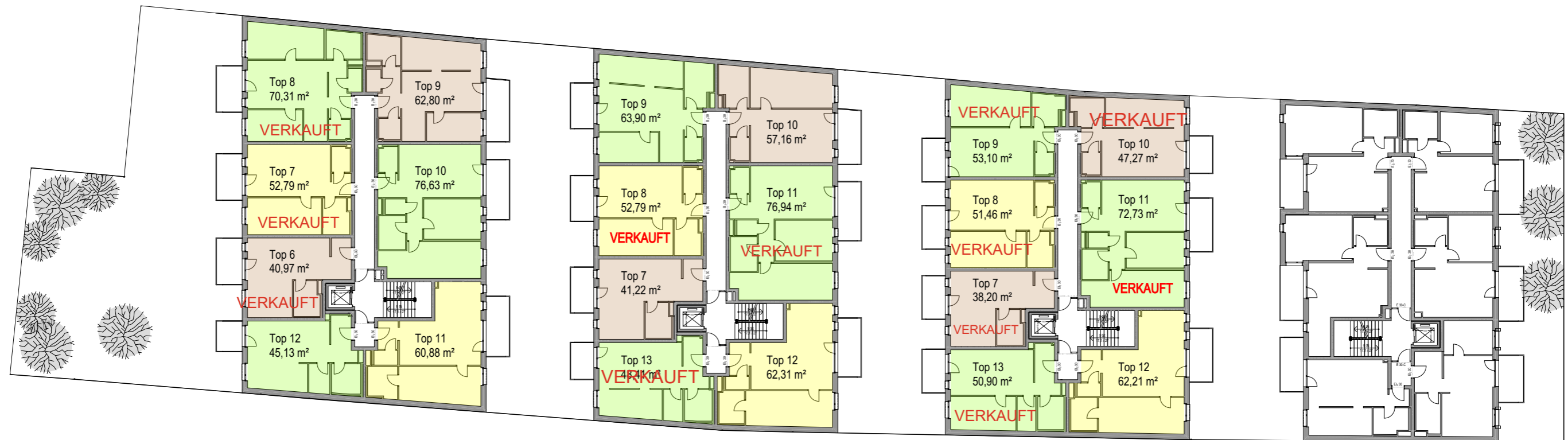
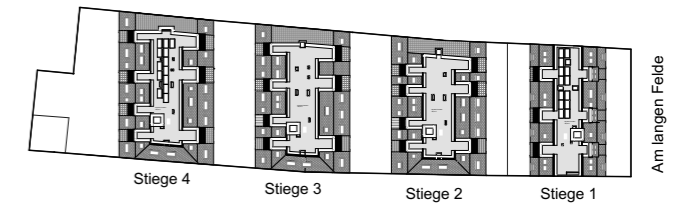


13.9.2023

S/S/S SOYKA/SILBER/SOYKA
ARCHITEKTEN



Am langen Felde 24 1220 Wien



1. Obergeschoss



Raiffeisen
Vorsorge Wohnung



Die Ausstattung erfolgt gemäß der Bau- und Ausstattungsbeschreibung. Die dargestellte Möblierung ausgenommen Küche, Badewanne, Dusche, Waschtisch und WC dient lediglich als Einrichtungsvorschlag. Die Raum- und Wohnungsgrößen können sich im Zuge der Ausführung geringfügig ändern. Die in den Plänen dargestellten Maße sind nicht zur Bestellung von Einbaumöbeln geeignet - Naturmaße erforderlich! Notwendige bauliche Änderungen haben keinen Einfluss auf den Kaufpreis. Unverbindliche Plankopie, Druckfehler, Irrtum und Änderungen vorbehalten.

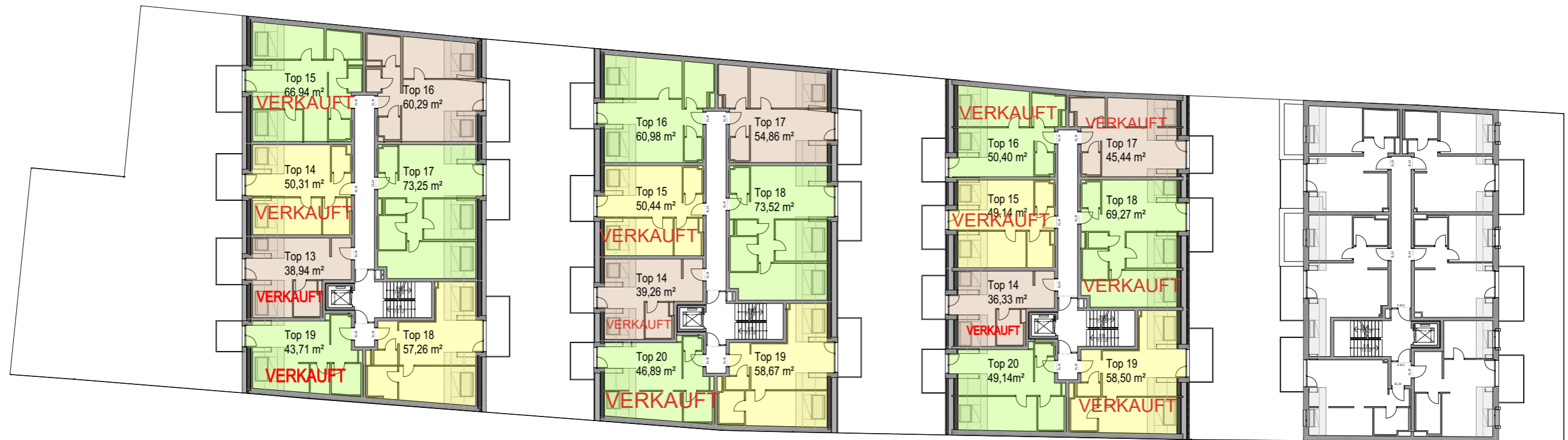
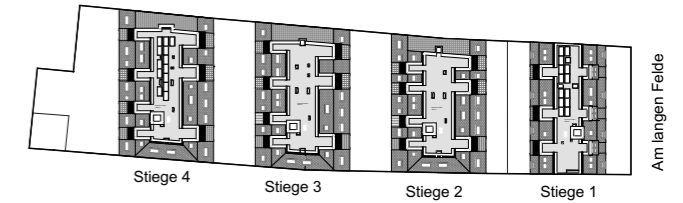


13.9.2023

S/S/S SOYKA/SILBER/SOYKA
ARCHITEKTEN



Am langen Felde 24 1220 Wien



1. Dachgeschoss



Raiffeisen
Vorsorge Wohnung



Die Ausstattung erfolgt gemäß der Bau- und Ausstattungsbeschreibung. Die dargestellte Möblierung ausgenommen Küche, Badewanne, Dusche, Waschtisch und WC dient lediglich als Einrichtungsvorschlag. Die Raum- und Wohnungsgrößen können sich im Zuge der Ausführung geringfügig ändern. Die in den Plänen dargestellten Maße sind nicht zur Bestellung von Einbaumöbeln geeignet - Naturmaße erforderlich! Notwendige bauliche Änderungen haben keinen Einfluss auf den Kaufpreis. Unverbindliche Plankopie, Druckfehler, Irrtum und Änderungen vorbehalten.

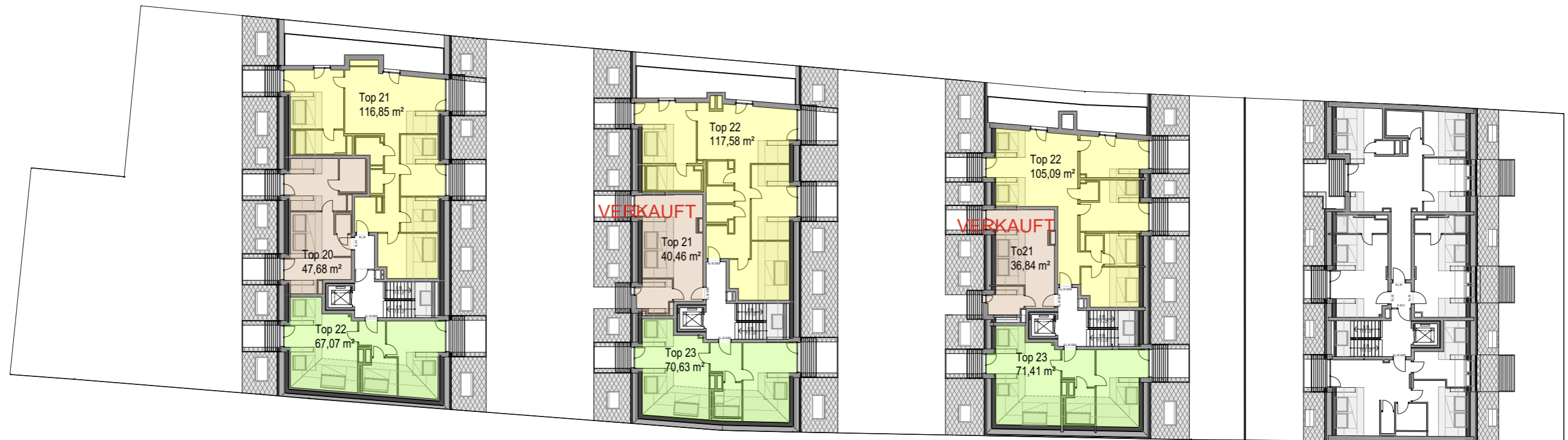
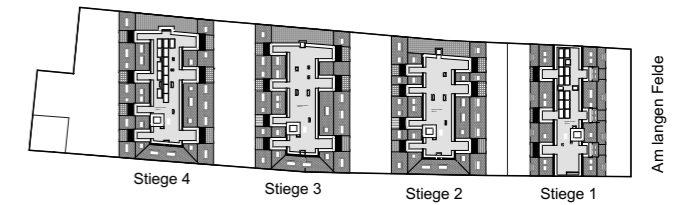


13.9.2023

S/S/S SOYKA/SILBER/SOYKA
ARCHITECTEN



Am langen Felde 24 1220 Wien



2. Dachgeschoss



Raiffeisen
Vorsorge Wohnung



Die Ausstattung erfolgt gemäß der Bau- und Ausstattungsbeschreibung. Die dargestellte Möblierung ausgenommen Küche, Badewanne, Dusche, Waschtisch und WC dient lediglich als Einrichtungsvorschlag. Die Raum- und Wohnungsgrößen können sich im Zuge der Ausführung geringfügig ändern. Die in den Plänen dargestellten Maße sind nicht zur Bestellung von Einbaumöbeln geeignet - Naturmaße erforderlich! Notwendige bauliche Änderungen haben keinen Einfluss auf den Kaufpreis. Unverbindliche Plankopie, Druckfehler, Irrtum und Änderungen vorbehalten.



13.9.2023

