

WOHNANLAGE ALTE MOLKEREI SCHÄRDING, ALLERHEILIGENWEG 15

WOHNANLAGE ALTE MOLKEREI SCHÄRDING

IMPRESSUM: SIEHE SEITE 7

ANSICHT ALLERHEILIGENWEG



ANSICHT BAHNHOFSTRASSE



WOHNANLAGE ALTE MOLKEREI SCHÄRDING, ALLERHEILIGENWEG 15

RUNDHERUM EIN GUTER PLATZ ZUM LEBEN

DIE LAGE IM RAUM

Der Bezirk Schärding liegt im Nordwesten des Landes Oberösterreich an der Grenze zum bayerischen Nachbarland. Der Inn verbindet die benachbarten Bundesländer Oberösterreich mit dem Freistaat Bayern. Er verbindet aber auch die Stadt Schärding mit der Bischofsstadt Passau.

Die Bezirkshauptstadt Schärding wird von den Bundesstraßen 136 und 137 erschlossen. Schärding selbst liegt an der Tangente der Autobahn A8 und ist somit an das internationale Autobahnnetz Wien – München – Regensburg angeschlossen. Die neue Autobahn von Passau nach München steht vor der Fertigstellung. Die Bahnstrecke Linz-Passau schließt an das internationale Schienennetz an. Die Städte Wien und Hamburg können zu bestimmten Zeiten auch direkt per Bahn erreicht werden.

DIE LAGE IN DER STADT

Das Objekt Wohnhausanlage Alte Molkerei-Schärding befindet sich im Stadtteil Allerheiligen zwischen der Bahnhofstraße und dem Allerheiligenweg unweit der Passauer Straße, die von Schärding nach Passau führt und der Sauwald Bundesstraße (B136). Die Liegenschaft liegt zwischen dem Pramtal im Westen und der Westbahnstrecke im Osten. Die gesamte Anlage liegt in unverbaubarer Grünlage.

In unmittelbarer Nachbarschaft befindet sich die neu errichtete Bahnhofstation Schärding. Das Stadt-Zentrum ist fußläufig in 10 Minuten erreichbar.

DAS SUBZENTRUM ALLERHEILIGEN

Allerheiligen selbst bietet einiges an Infrastruktur: die Bahnstation Schärding, eine Busstation mit mehreren Linien, die in die Ortschaften des Bezirkes sowie ins Zentrum führen. Weiters befinden sich hier Supermarkt, Banken, eine Ordination für Physiotherapie mit medizinischem Fitness-Center sowie eine Trafik und Gastronomie.

BILDUNG, SOZIALES UND KULTUR IN DER BEZIRKSHAUPTSTADT SCHÄRDING

Schärding ist eine Schulstadt. Das schulische Angebot umfasst: zwei Volksschulen, eine Neue Mittelschule, Gymnasium, Handelsakademie und Handelsschule. Zwei Kindergärten – ein Stadtkindergarten mit Krabbelstube sowie ein Privatkindergarten ergänzen die soziale Infrastruktur. An Fortbildungsmöglichkeiten stehen hier Volkshochschule, BFI sowie WIFI zur Verfügung.

Die **Bezirkshauptstadt Schärding** darf sich nicht nur als Stadt der schönsten Barockgiebel an der Silberzeile bezeichnen, sondern verfügt neben dem bemerkenswerten Stadtplatz auch über ein gutes, anspruchsvolles kulturelles Leben. Berühmt und beliebt ist die Originalität und Dichte des gastronomischen Angebotes. An Freizeitmöglichkeiten findet man hier ebenfalls ein breites Spektrum sowohl im sportlichen als auch im musischen Bereich.

Die Gesundheitsbelange sind mit zwei Ärzthäusern und einem Landeskrankenhaus bestens abgedeckt.

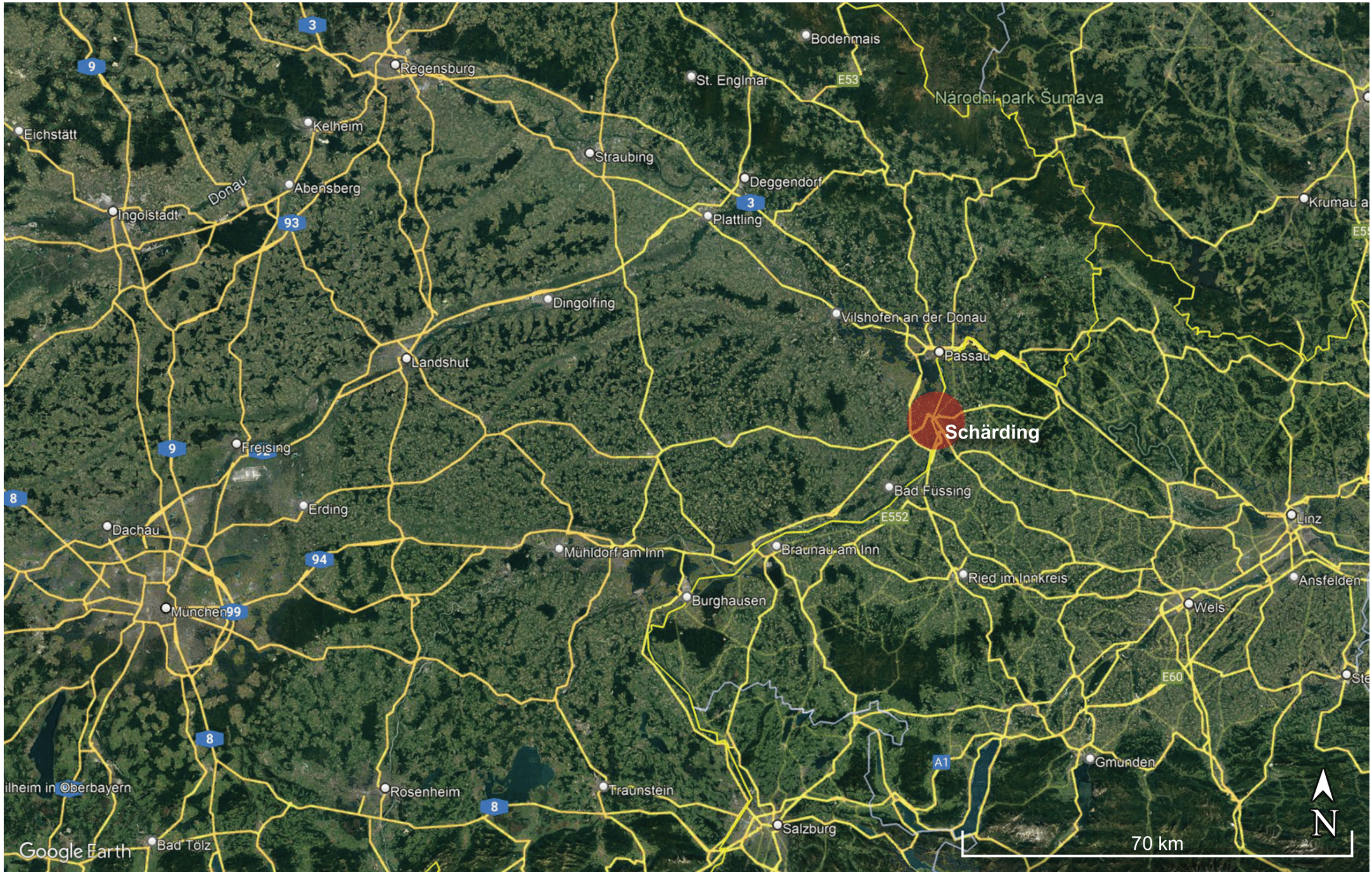
DIE WOHNHAUSANLAGE ALTE MOLKEREI – SCHÄRDING – ALLERHEILIGEN

Der bestehende dreigeschoßige Baukörper der alten Molkerei aus dem Jahr 1959 wurde 2021 einer Generalsanierung unterzogen und um zwei Geschoße erweitert. Nach neuestem technischem sowie umwelttechnischem Stand wurden 29 Wohnungen errichtet. Die Wohnungsgrößen betragen zwischen 45m² und 200 m². Alle Wohneinheiten sind qualitativ hochwertig ausgestattet und verfügen über modernste technische Infrastruktur – wie LWL high-speed Internetverbindung, Wohnraumlüftung und zum Teil Klimatisierung. Die Wohnungen sind lichtdurchflutet konzipiert, verfügen über einen eigenen Freibereich in Form von Balkonen oder Loggien und einen unverbaubaren Blick ins Grün der Pramauen.

Jeder Wohneinheit steht ein Parkplatz zur Verfügung – zum Teil mit Ladestation für E-Mobilität.



WOHNANLAGE ALTE MOLKEREI SCHÄRDING, ALLERHEILIGENWEG 15

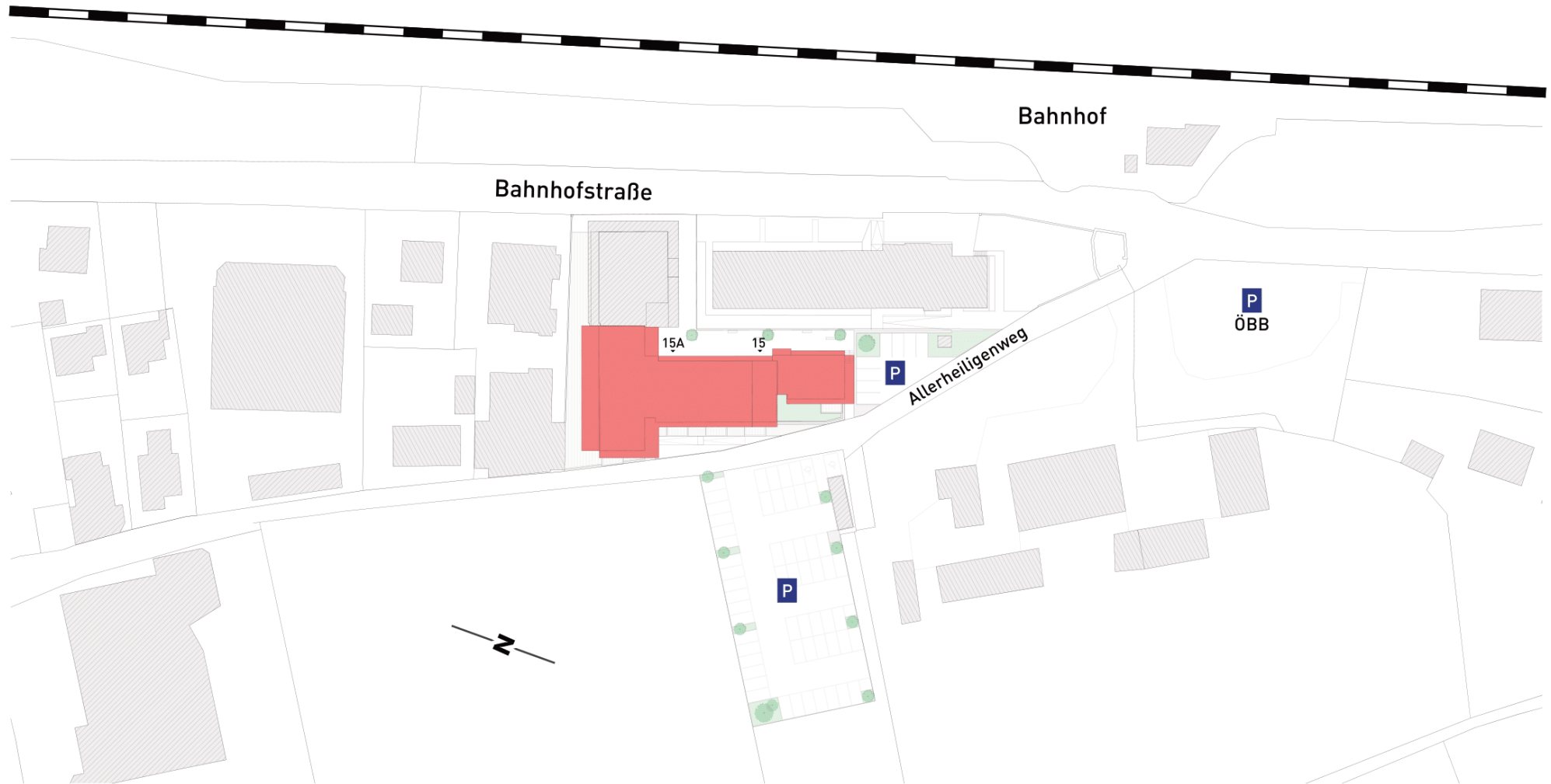


WOHNANLAGE ALTE MOLKEREI SCHÄRDING, ALLERHEILIGENWEG 15



WOHNANLAGE ALTE MOLKEREI SCHÄRDING, ALLERHEILIGENWEG 15

LAGEPLAN



Eigentümer:

TREI GmbH
Stocket 34
4782 St. Florian am Inn

Architekt:

Sedelmaier Architekten
Neubastraße 4
4786 Brunnenthal
www.architektur-buero.at

Vertrieb:

INS Partner Immobilien
Bahnhofstraße 35A
4910 Ried im Innkreis
www.ins-partner.at

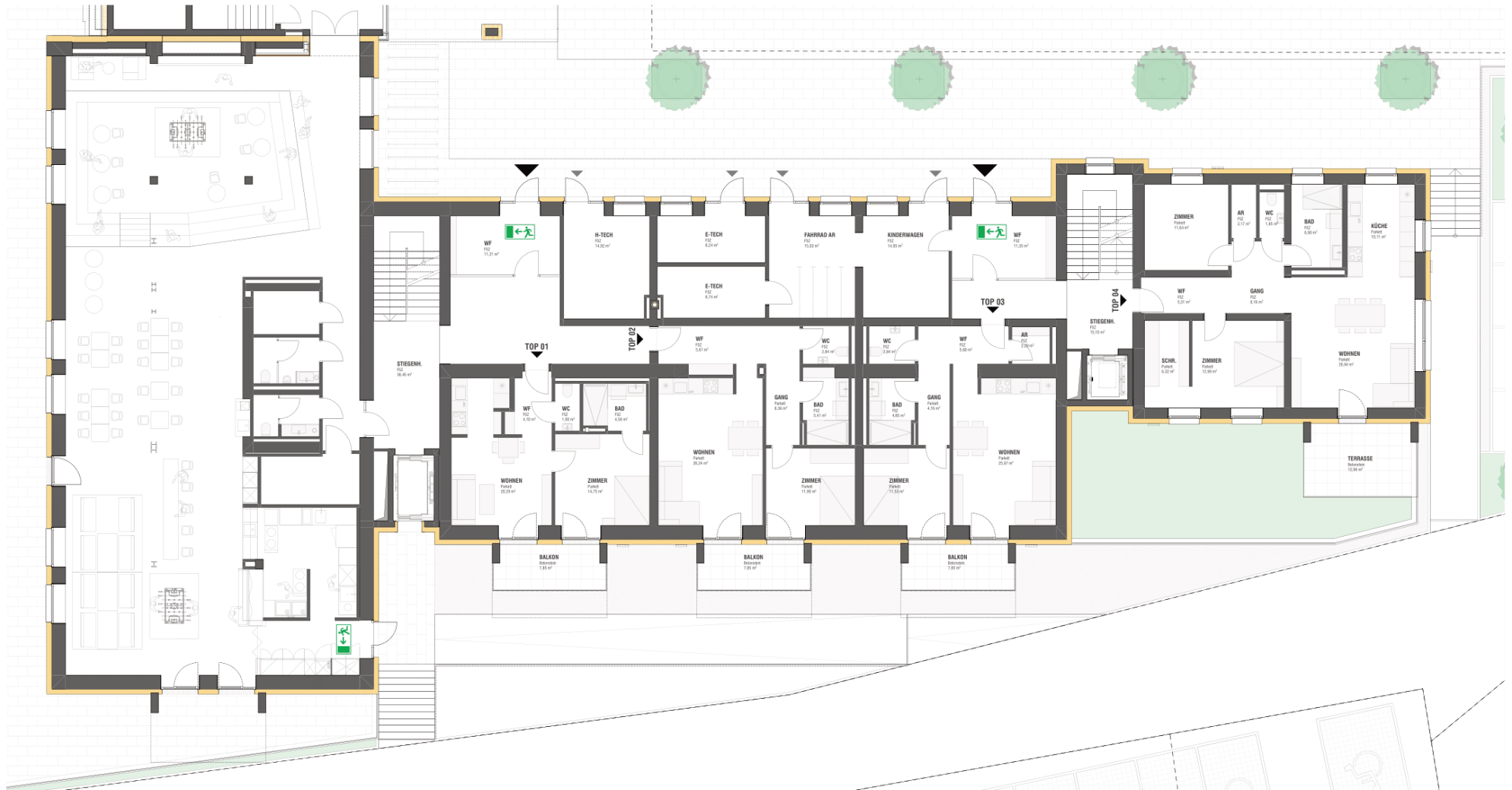
NUTZFLÄCHENAUFSTELLUNG

TOP	ETAGE	WOHNFLÄCHE	KLIMAAANLAGE	ELEKTRON. ZUTRITT	zzgl. LOGGIA	TERRASSE / BALKON	GARTEN	KG/AR
TOP 01	EG	45,62 m ²	JA	JA	-	7,85 m ²	-	3,40 m ²
TOP 02	EG	60,36 m ²	JA	JA	-	7,85 m ²	-	3,40 m ²
TOP 03	EG	57,24 m ²	JA	JA	-	7,85 m ²	-	4,72 m ²
TOP 04	EG	90,39 m ²	-	-	-	12,99 m ²	51,08 m ²	9,38 m ²
TOP 05	1. OG	95,19 m ²	-	-	-	12,73 m ²	-	7,93 m ²
TOP 06	1. OG	103,65 m ²	-	-	-	11,83 m ²	-	7,95 m ²
TOP 07	1. OG	65,78 m ²	JA	JA	-	-	-	8,28 m ²
TOP 08	1. OG	97,71 m ²	-	-	16,30 m ²	-	-	8,68 m ²
TOP 09	1. OG	90,38 m ²	-	-	-	12,73 m ²	-	9,25 m ²
TOP 10	1. OG	75,88 m ²	-	-	-	12,73 m ²	-	8,45 m ²
TOP 11	1. OG	94,78 m ²	-	-	-	12,73 m ²	-	8,45 m ²
TOP 12	2. OG	93,36 m ²	-	-	-	12,78 m ²	-	8,31 m ²
TOP 13	2. OG	104,03 m ²	-	-	-	11,83 m ²	-	8,43 m ²
TOP 14	2. OG	66,12 m ²	JA	JA	-	-	-	5,96 m ²
TOP 15	2. OG	98,45 m ²	-	-	16,30 m ²	-	-	8,43 m ²
TOP 16	2. OG	91,04 m ²	-	-	-	12,73 m ²	-	8,55 m ²
TOP 17	2. OG	73,69 m ²	-	-	-	12,81 m ²	-	8,55 m ²
TOP 18	2. OG	92,72 m ²	-	-	-	12,78 m ²	-	8,55 m ²
TOP 19	3. OG	91,87 m ²	-	-	5,76 m ²	-	-	10,84 m ²
TOP 20	3. OG	78,67 m ²	-	-	3,16 m ²	13,89 m ²	-	10,84 m ²
TOP 21	3. OG	45,26 m ²	JA	JA	-	-	-	5,84 m ²
TOP 22	3. OG	76,11 m ²	-	-	13,68 m ²	-	-	10,59 m ²
TOP 23	3. OG	100,23 m ²	-	-	-	11,42 m ²	-	8,55 m ²
TOP 24	3. OG	70,27 m ²	-	-	-	5,84 m ²	-	9,86 m ²
TOP 25	3. OG	87,66 m ²	-	-	5,76 m ²	-	-	9,46 m ²
TOP 26 + 27	4. OG	199,22 m ²	JA	JA	-	99,49 m ²	-	15,55 m ²
TOP 28	4. OG	78,67 m ²	JA	-	3,16 m ²	13,89 m ²	-	10,71 m ²
TOP 29	4. OG	45,21 m ²	JA	JA	-	-	-	5,84 m ²
TOP 30	4. OG	75,94 m ²	JA	-	13,68 m ²	-	-	5,96 m ²

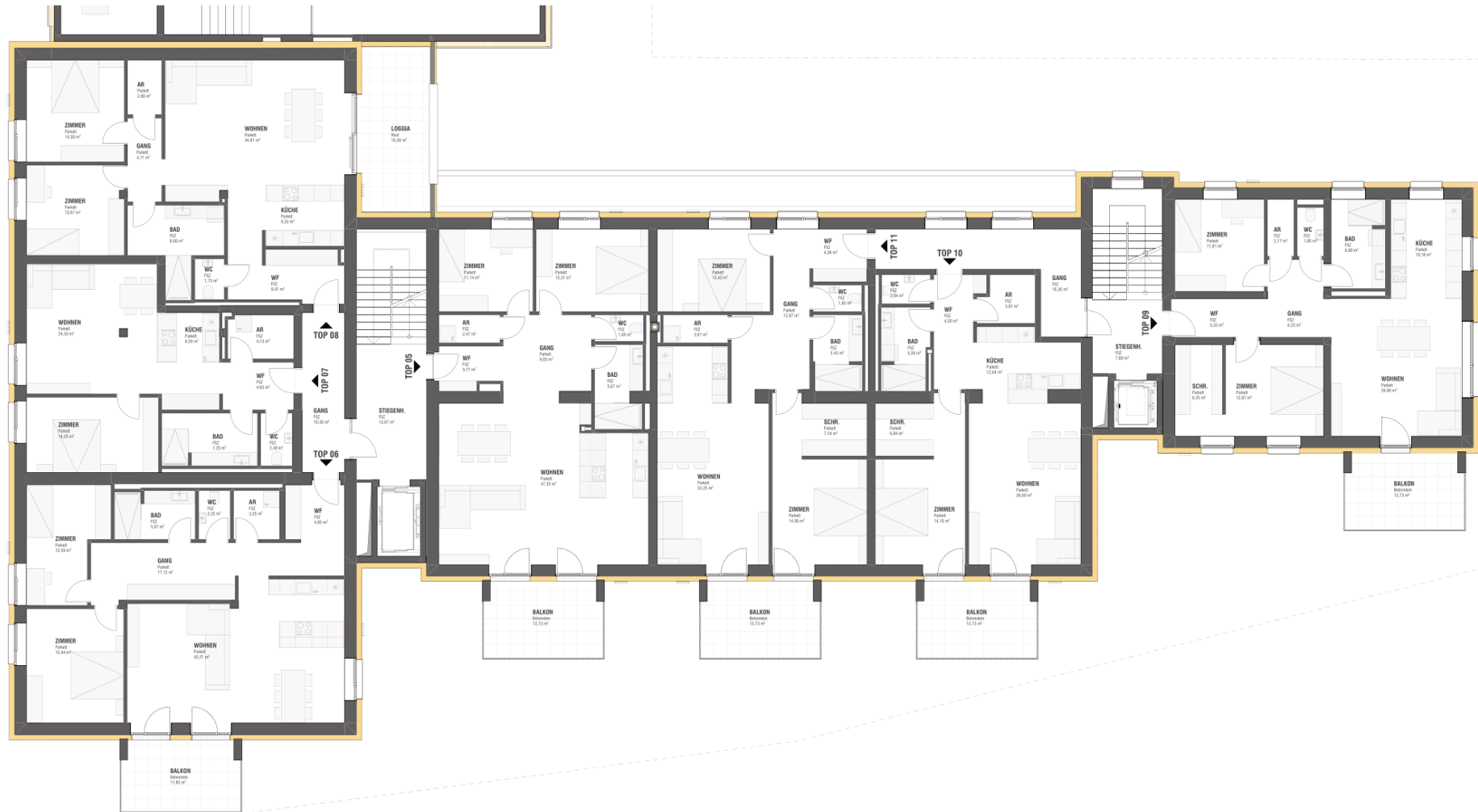
WOHNANLAGE ALTE MOLKEREI SCHÄRDING, ALLERHEILIGENWEG 15

RAUM	FUSSBODEN	WAND	E-INSTALLATION	HEIZUNG, LÜFTUNG, SANITÄR
ALLGEMEIN	Feinsteinzeug-Bodenfliese durchgefärbt, Rutschfestigkeit = Klasse 10	Dispersion weiß	<ul style="list-style-type: none"> • Video-Torsprechanlage beim Haupteingang • Beleuchtung über Bewegungsmelder • Briefkastenanlage 	
VORRAUM	Feinsteinzeug-Bodenfliese durchgefärbt, hohe Rutschfestigkeit	Dispersion weiß	<ul style="list-style-type: none"> • Klingeltaster bei Eingangstüre • Innensprechstelle • 1 – 2 Licht-Deckenauslässe und Schalter (je nach Raumlänge) • Rauchwarnmelder 	<ul style="list-style-type: none"> • Fußbodenheizung
WOHN-/ESSRAUM	Parkett mit massiver Nutzschicht Eiche oder gleichwertig	Dispersion weiß	<ul style="list-style-type: none"> • 2 Licht-Deckenauslässe und Schalter • 3 Schukosteckdosenauslässe • 1 Schukosteckdosen-Dreifachauslass bei TV-Gerät • 1 LWL-Anschluss • 1 Telefon/Internet-Dose • 1 Rauchwarnmelder 	<ul style="list-style-type: none"> • Fußbodenheizung • dezentrale Wohnraumlüftung mit Wärmerückgewinnung
KÜCHE	Parkett mit massiver Nutzschicht Eiche oder gleichwertig oder Feinsteinzeug-Bodenfliese durchgefärbt, hohe Rutschfestigkeit	Dispersion weiß	<ul style="list-style-type: none"> • 1 Licht-Deckenauslasse und Schalter • 1 Dunstabzugsauslass (Umluft) • 1 Elektroherdauslass • 1 Geschirrspülerauslass • 1 Kühlschrankauslass • 2 Schukosteckdosenauslässe 	<ul style="list-style-type: none"> • Fußbodenheizung • 1 Installation für Spüle (Kalt- und Warmwasseranschluss, Abfluss) • 1 Eckventilgarnitur geeignet für Geschirrspülanschluss
SCHLAFRAUM/ KINDERZIMMER	Parkett mit massiver Nutzschicht Eiche oder gleichwertig	Dispersion weiß	<ul style="list-style-type: none"> • 1 Licht-Deckenauslass und Schalter • 4 Schukosteckdosenauslässe • 2 Leerdosen mit Blindabdeckung (TV/Internet) • 1 Rauchwarnmelder 	<ul style="list-style-type: none"> • Fußbodenheizung • dezentrale Wohnraumlüftung mit Wärmerückgewinnung
BAD	Feinsteinzeug-Bodenfliese durchgefärbt	<ul style="list-style-type: none"> • Keramische Wandfliese bis zur Decke 	<ul style="list-style-type: none"> • 1 Licht-Deckenauslasse und Schalter • Licht-Wandauslass und Schalter • 2 Schukosteckdosen • evtl. 1 Steckdose für Waschmaschine 	<ul style="list-style-type: none"> • Fußbodenheizung • 1 Duschetasse mit Bodenablauf • Brause-Thermostat-Batterie inkl. Brausegestänge und Handbrause verchromte Markenarmatur zB. Fa. Vigour • 1 Waschtisch weiß der Marke Vigour mit Einhebelmischer verchromte Markenarmatur zB. Fa. Vigour • Waschmaschinen-Anschlussgarnitur oder im Abstellraum
WC	Feinsteinzeug-Bodenfliese durchgefärbt	Keramische Wandfliese bis zur Decke	<ul style="list-style-type: none"> • 1 Licht-Deckenauslasse und Schalter 	<ul style="list-style-type: none"> • Fußbodenheizung • 1 Hängeklosett weiß mit WC-Sitz • Handwaschbecken; verchromte Markenarmatur
ABSTELLRAUM	keramische Bodenfliese	Dispersion weiß	<ul style="list-style-type: none"> • 1 Licht-Wandauslass und Schalter • 1 Schukosteckdosenauslass • 2 Schukosteckdosen (Waschmaschine und Trockner) 	<ul style="list-style-type: none"> • Fußbodenheizung • Heizungsverteiler • 1 Waschmaschinenanschlussgarnitur oder im Bad
BALKON/TERRASSE	Feinsteinzeug		<ul style="list-style-type: none"> • 1 Licht-Wandauslass mit Leuchte und Schalter 	

ERDGESCHOSS



1. OBERGESCHOSS



2. OBERGESCHOSS



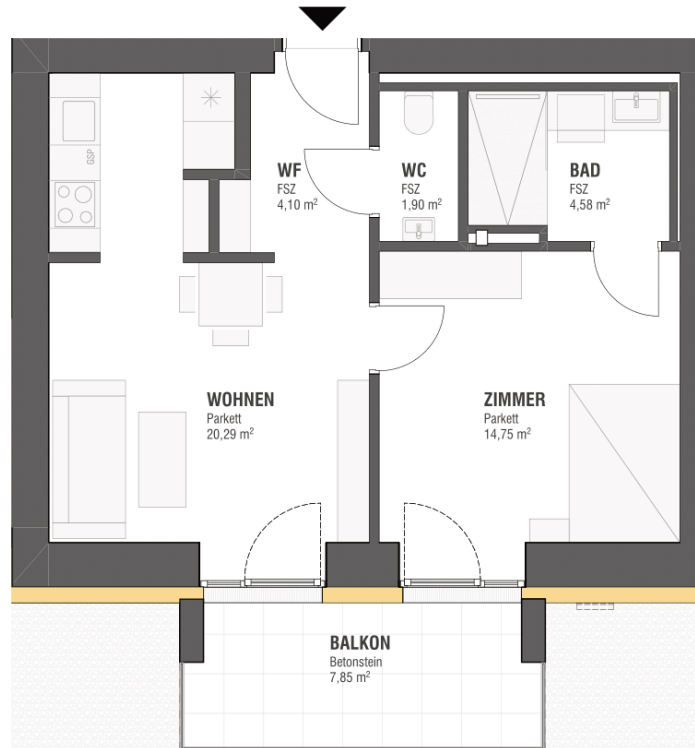
3. OBERGESCHOSS



4. OBERGESCHOSS



WOHNANLAGE ALTE MOLKEREI SCHÄRDING, ALLERHEILIGENWEG 15

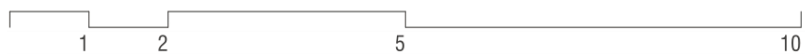


EG / TOP 01

Vorraum	4,10 m ²	Bad	4,58 m ²
Zimmer	14,75 m ²	WC	1,90 m ²
Wohnen	20,29 m ²		

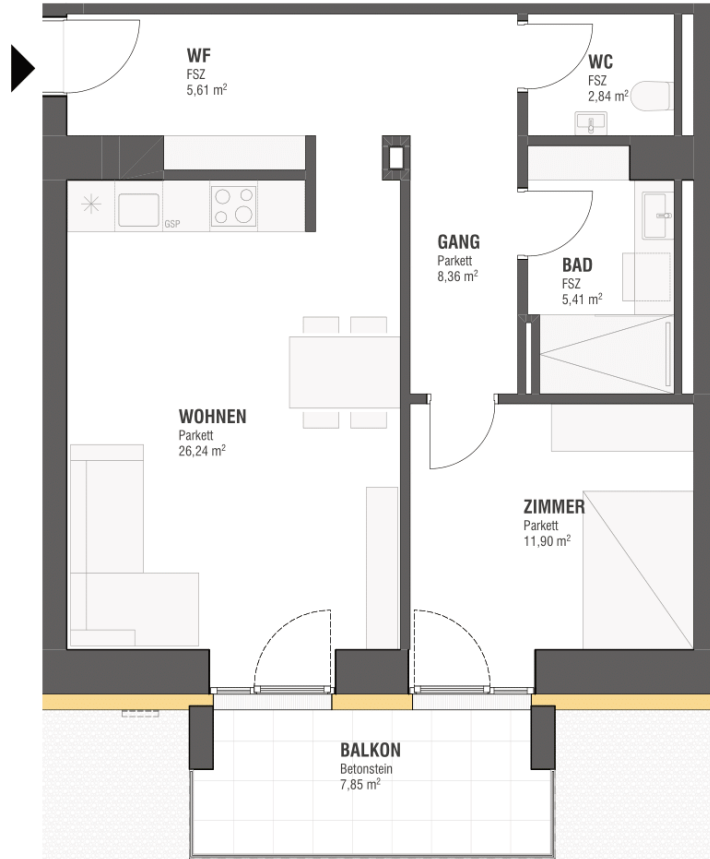
Wohnfläche gesamt 45,62 m²

Balkon	7,85 m ²	KG Abstellraum	3,40 m ²
--------	---------------------	----------------	---------------------



LAGEPLAN

WOHNANLAGE ALTE MOLKEREI SCHÄRDING, ALLERHEILIGENWEG 15

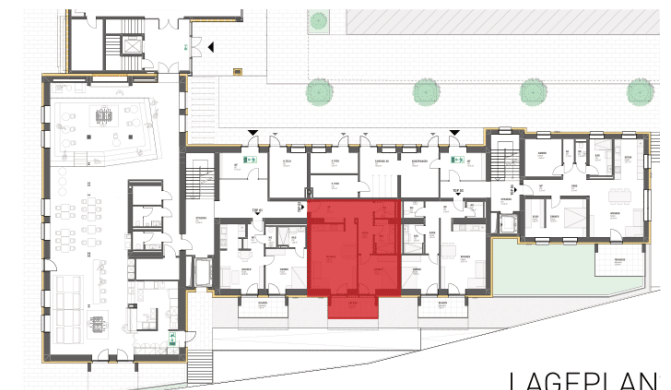


EG / TOP 02

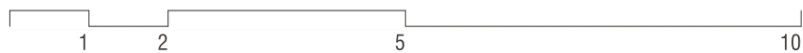
Vorraum	5,61 m ²	Zimmer	11,90 m ²
Gang	8,36 m ²	Bad	5,41 m ²
Wohnen	26,24 m ²	WC	2,84 m ²

Wohnfläche gesamt 60,36 m²

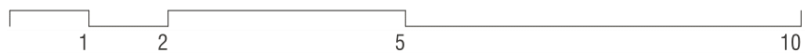
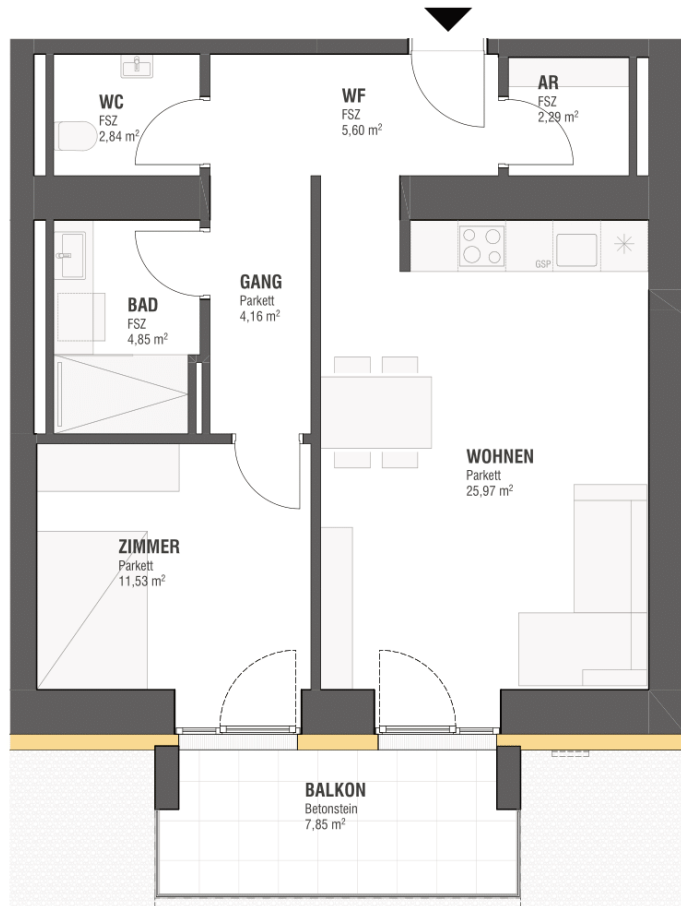
Balkon	7,85 m ²	KG Abstellraum	3,40 m ²
--------	---------------------	----------------	---------------------



LAGEPLAN



WOHNANLAGE ALTE MOLKEREI SCHÄRDING, ALLERHEILIGENWEG 15



EG / TOP 03

Vorraum	5,60 m ²	Zimmer	11,53 m ²
Gang	4,16 m ²	Bad	4,85 m ²
Abstellraum	2,29 m ²	WC	2,84 m ²
Wohnen	25,97 m ²		

Wohnfläche gesamt 57,24 m²

Balkon	7,85 m ²	KG Abstellraum	4,72 m ²
--------	---------------------	----------------	---------------------



LAGEPLAN

WOHNANLAGE ALTE MOLKEREI SCHÄRDING, ALLERHEILIGENWEG 15



EG / TOP 04

Vorraum	5,31 m ²	Zimmer	11,64 m ²
Küche	10,11 m ²	Bad	6,90 m ²
Abstellraum	2,17 m ²	WC	1,85 m ²
Wohnen	26,94 m ²	Zimmer	12,99 m ²
Gang	6,16 m ²	Schrankraum	6,32 m ²

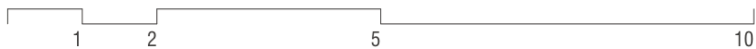
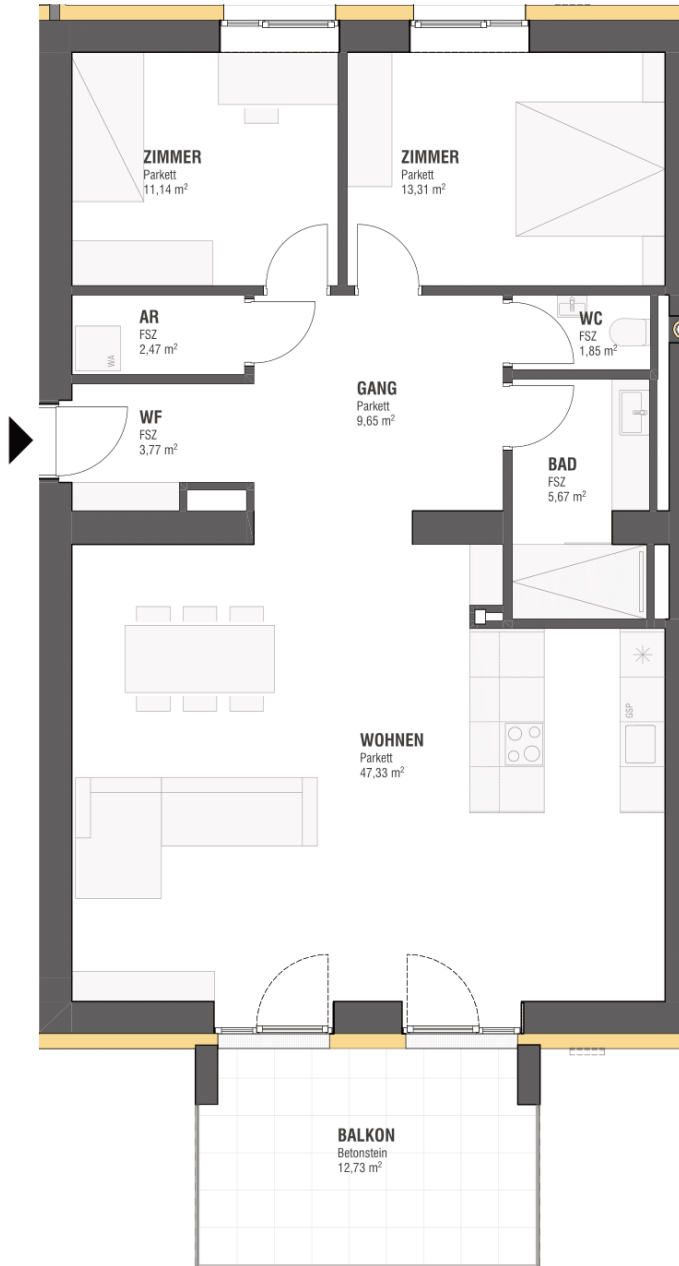
Wohnfläche gesamt 90,39 m²

Terrasse	12,99 m ²	KG Abstellraum	9,38 m ²
Garten	51,08 m ²		



LAGEPLAN

WOHNANLAGE ALTE MOLKEREI SCHÄRDING, ALLERHEILIGENWEG 15



1. OG / TOP 05

Vorraum	3,77 m ²	Zimmer	11,14 m ²
Gang	9,65 m ²	Zimmer	13,31 m ²
Abstellraum	2,47 m ²	Bad	5,67 m ²
Wohnen	47,33 m ²	WC	1,85 m ²

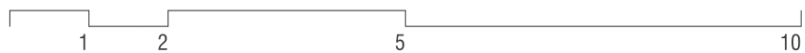
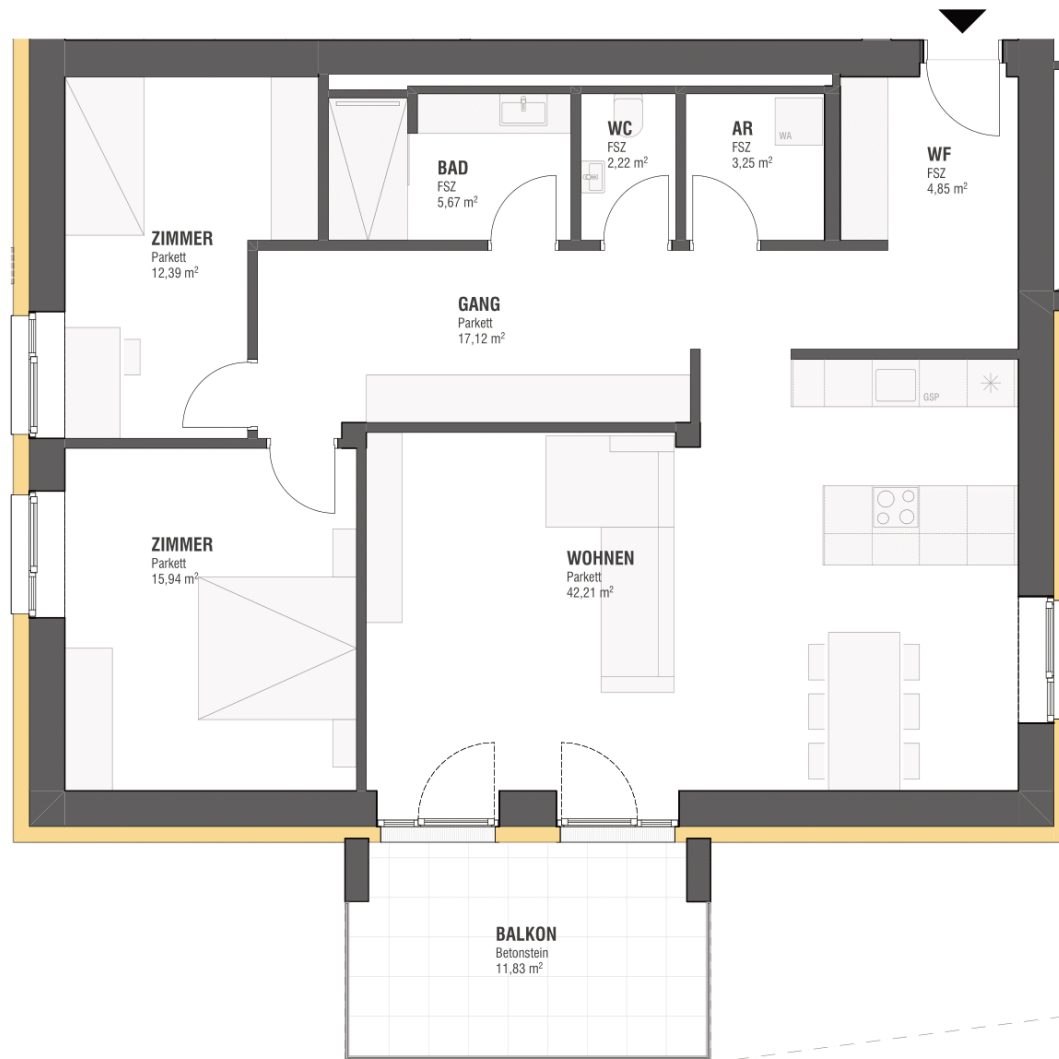
Wohnfläche gesamt 95,19 m²

Balkon	12,73 m ²	KG Abstellraum	7,93 m ²
--------	----------------------	----------------	---------------------



LAGEPLAN

WOHNANLAGE ALTE MOLKEREI SCHÄRDING, ALLERHEILIGENWEG 15



1. OG / TOP 06

Vorraum	4,85 m ²	Zimmer	12,39 m ²
Gang	17,12 m ²	Zimmer	15,94 m ²
Abstellraum	3,25 m ²	Bad	5,67 m ²
Wohnen	42,21 m ²	WC	2,22 m ²

Wohnfläche gesamt 103,65 m²

Balkon	11,83 m ²	KG Abstellraum	7,95 m ²
--------	----------------------	----------------	---------------------



LAGEPLAN

WOHNANLAGE ALTE MOLKEREI SCHÄRDING, ALLERHEILIGENWEG 15

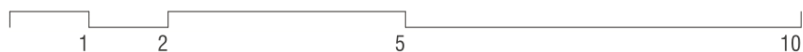


1. OG / TOP 07

Vorraum	4,83 m ²	Zimmer	14,25 m ²
Küche	8,59 m ²	Bad	7,25 m ²
Abstellraum	4,13 m ²	WC	2,40 m ²
Wohnen	24,33 m ²		

Wohnfläche gesamt 65,78 m²

KG Abstellraum 8,28 m²



LAGEPLAN

WOHNANLAGE ALTE MOLKEREI SCHÄRDING, ALLERHEILIGENWEG 15



1. OG / TOP 08

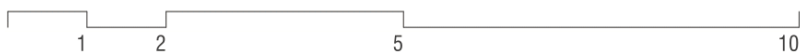
Vorraum	9,41 m ²	Zimmer	14,30 m ²
Küche	9,33 m ²	Zimmer	12,67 m ²
Gang	4,11 m ²	Bad	8,66 m ²
Abstellraum	2,69 m ²	WC	1,73 m ²
Wohnen	34,81 m ²		

Wohnfläche gesamt 97,71 m²

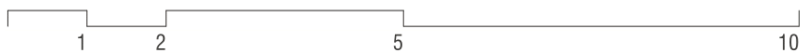
Loggia	16,30 m ²	KG Abstellraum	8,68 m ²
--------	----------------------	----------------	---------------------



LAGEPLAN



WOHNANLAGE ALTE MOLKEREI SCHÄRDING, ALLERHEILIGENWEG 15



1. OG / TOP 09

Vorraum	5,33 m ²	Zimmer	11,81 m ²
Küche	10,18 m ²	Bad	6,98 m ²
Abstellraum	2,17 m ²	WC	1,85 m ²
Wohnen	26,69 m ²	Zimmer	12,87 m ²
Gang	6,25 m ²	Schrankraum	6,25 m ²

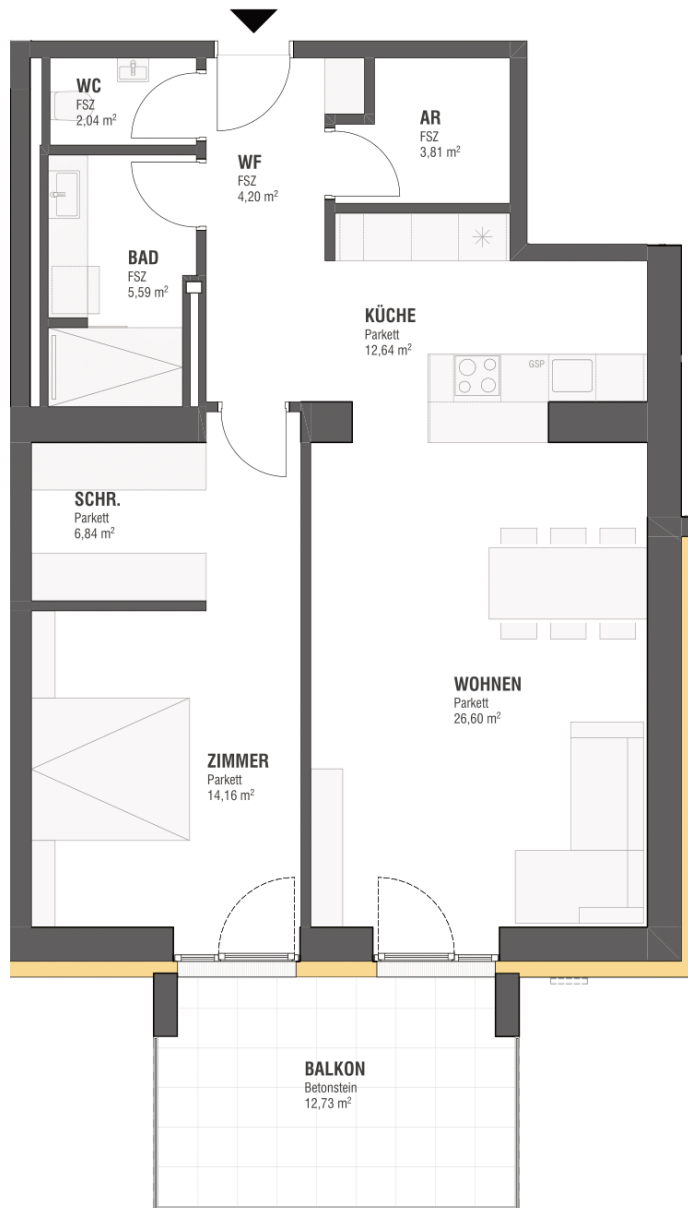
Wohnfläche gesamt 90,38 m²

Balkon	12,73 m ²	KG Abstellraum	9,25 m ²
--------	----------------------	----------------	---------------------



LAGEPLAN

WOHNANLAGE ALTE MOLKEREI SCHÄRDING, ALLERHEILIGENWEG 15



1. OG / TOP 10

Vorraum	4,20 m ²	Küche	12,64 m ²
Schrankraum	6,84 m ²	Zimmer	14,16 m ²
Abstellraum	3,81 m ²	Bad	5,59 m ²
Wohnen	26,60 m ²	WC	2,04 m ²

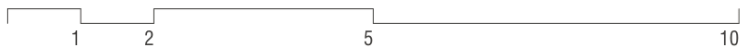
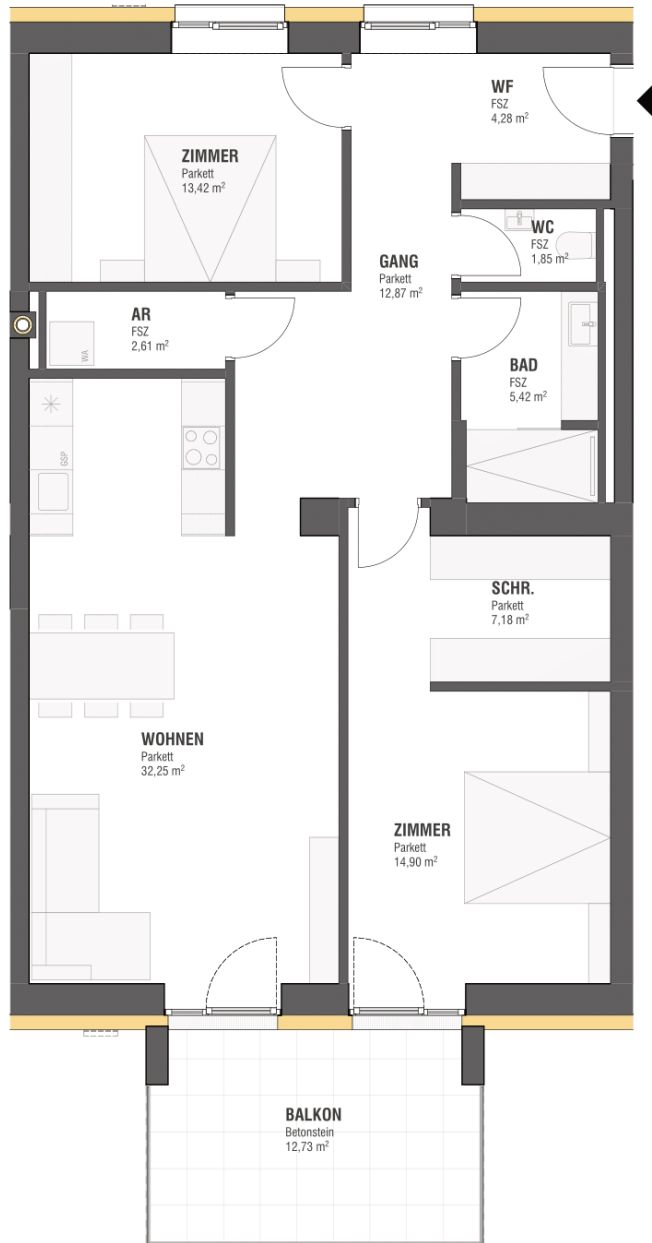
Wohnfläche gesamt 75,88 m²

Balkon	12,73 m ²	KG Abstellraum	8,45 m ²
--------	----------------------	----------------	---------------------



LAGEPLAN

WOHNANLAGE ALTE MOLKEREI SCHÄRDING, ALLERHEILIGENWEG 15



1. OG / TOP 11

Vorraum	4,28 m ²	Zimmer	13,42 m ²
Schrankraum	7,18 m ²	Zimmer	14,90 m ²
Gang	12,87 m ²	Bad	5,42 m ²
Abstellraum	2,61 m ²	WC	1,85 m ²
Wohnen	32,25 m ²		

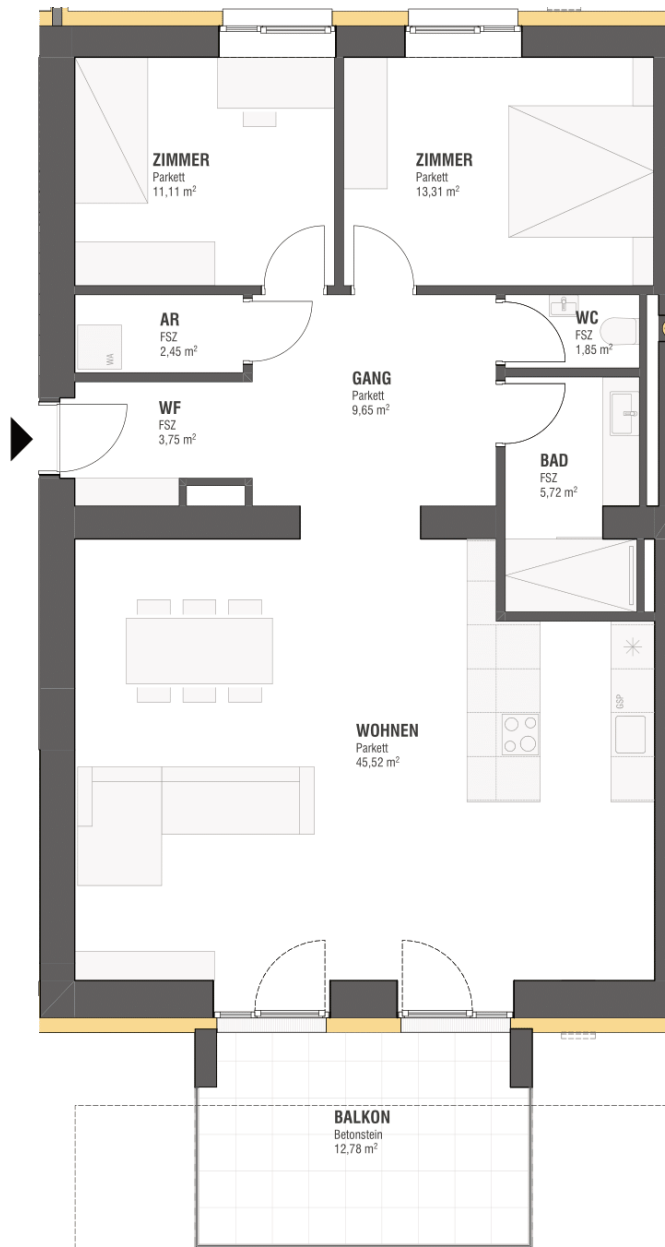
Wohnfläche gesamt 94,78 m²

Balkon	12,73 m ²	KG Abstellraum	8,45 m ²
--------	----------------------	----------------	---------------------



LAGEPLAN

WOHNANLAGE ALTE MOLKEREI SCHÄRDING, ALLERHEILIGENWEG 15



2.0G / TOP 12

Vorraum	3,75 m ²	Zimmer	11,11 m ²
Gang	9,65 m ²	Zimmer	13,31 m ²
Abstellraum	2,45 m ²	Bad	5,72 m ²
Wohnen	45,52 m ²	WC	1,85 m ²

Wohnfläche gesamt 93,36 m²

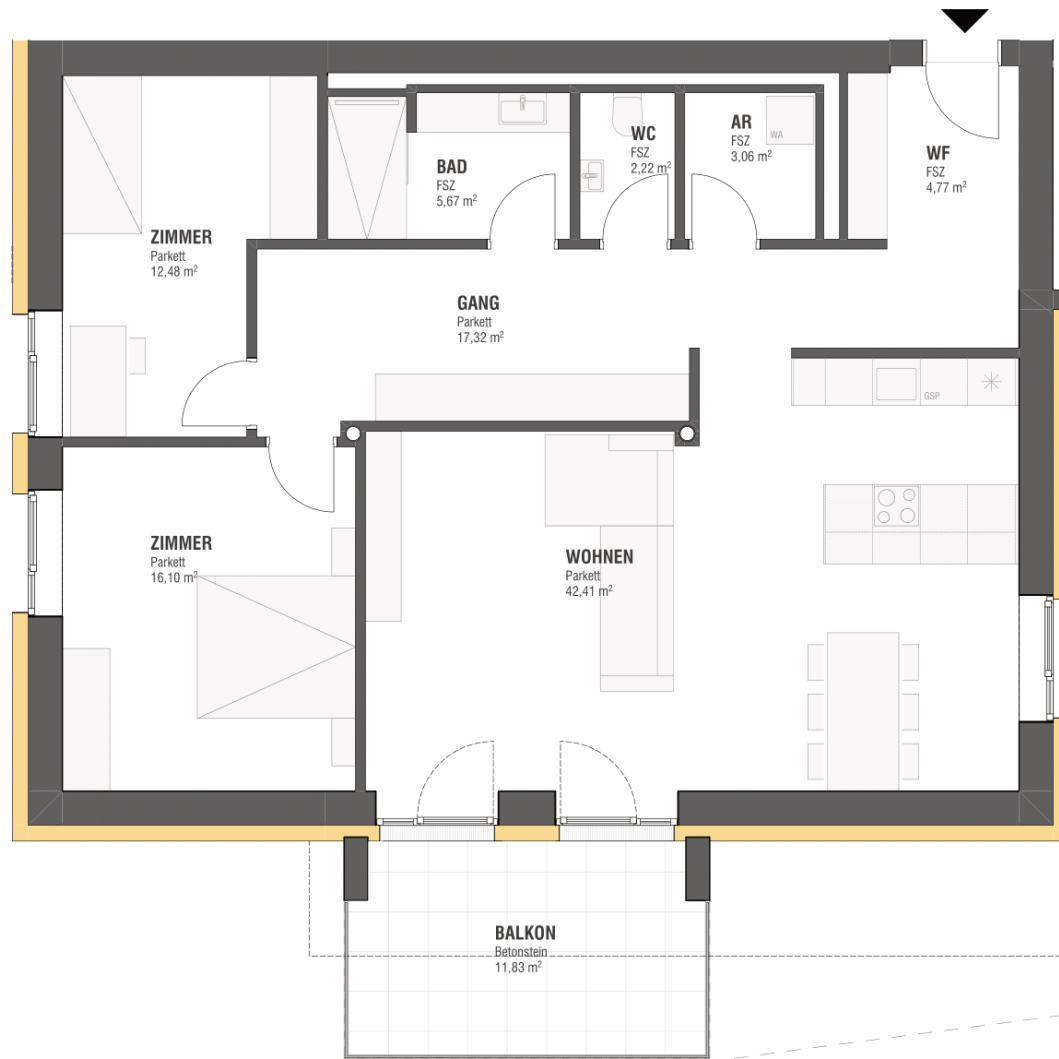
Balkon	12,78 m ²	KG Abstellraum	8,31 m ²
--------	----------------------	----------------	---------------------



LAGEPLAN



WOHNANLAGE ALTE MOLKEREI SCHÄRDING, ALLERHEILIGENWEG 15



2.0G / TOP 13

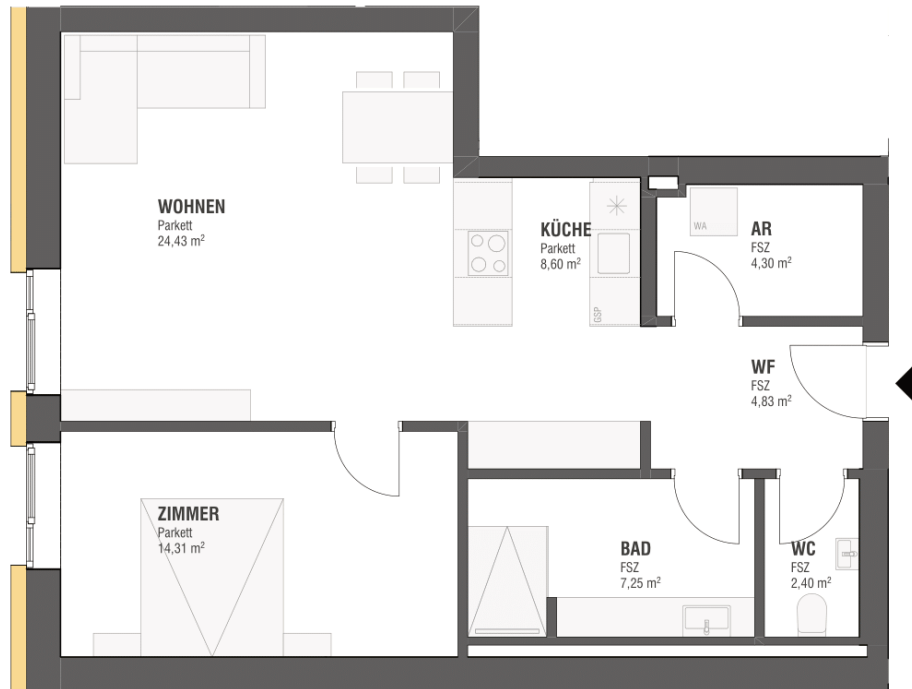
Vorraum	4,77 m ²	Zimmer	12,48 m ²
Gang	17,32 m ²	Zimmer	16,10 m ²
Abstellraum	3,06 m ²	Bad	5,67 m ²
Wohnen	42,41 m ²	WC	2,22 m ²

Wohnfläche gesamt 104,03 m²			
Balkon	11,83 m ²	KG Abstellraum	8,43 m ²



LAGEPLAN

WOHNANLAGE ALTE MOLKEREI SCHÄRDING, ALLERHEILIGENWEG 15

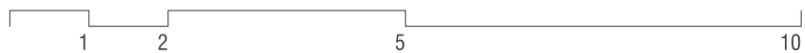


2.0G / TOP 14

Vorraum	4,83 m ²	Zimmer	14,31 m ²
Küche	8,60 m ²	Bad	7,25 m ²
Abstellraum	4,30 m ²	WC	2,40 m ²
Wohnen	24,43 m ²		

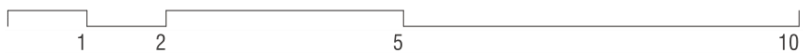
Wohnfläche gesamt 66,12 m²

KG Abstellraum 5,96 m²



LAGEPLAN

WOHNANLAGE ALTE MOLKEREI SCHÄRDING, ALLERHEILIGENWEG 15



2.0G / TOP 16

Vorraum	5,36 m ²	Zimmer	11,88 m ²
Küche	10,10 m ²	Bad	7,15 m ²
Abstellraum	2,17 m ²	WC	1,85 m ²
Wohnen	26,58 m ²	Zimmer	13,00 m ²
Gang	6,25 m ²	Schrankraum	6,70 m ²

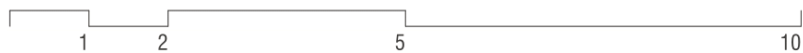
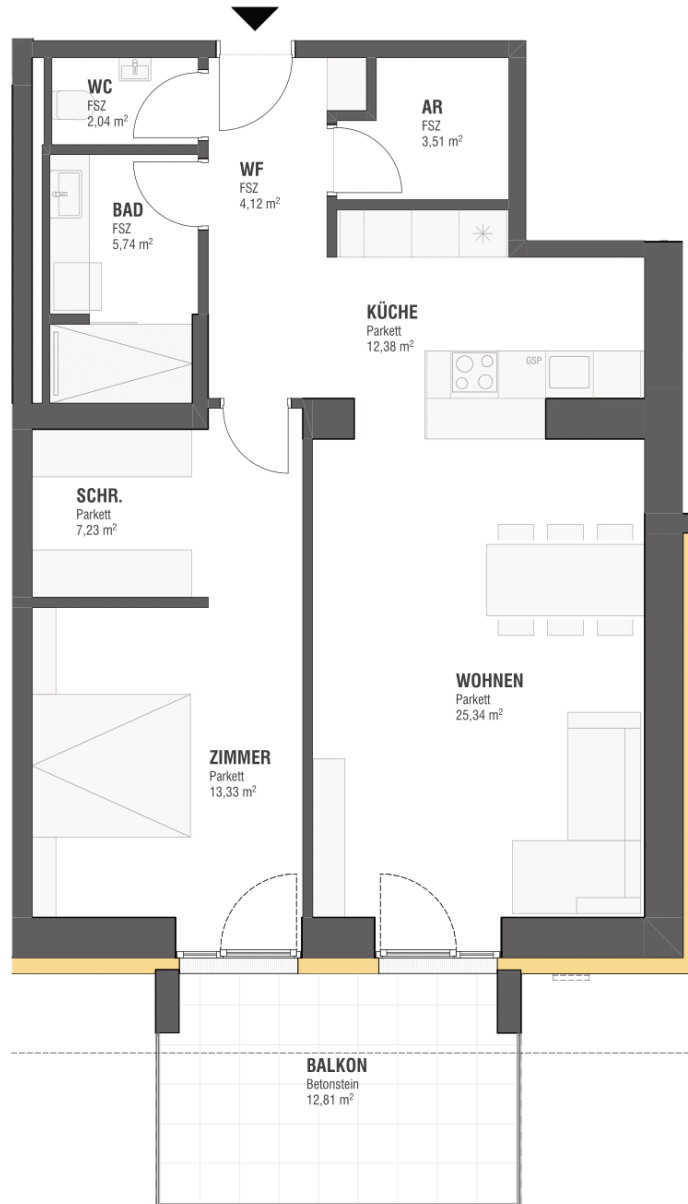
Wohnfläche gesamt 91,04 m²

Balkon	12,73 m ²	KG Abstellraum	8,55 m ²
--------	----------------------	----------------	---------------------



LAGEPLAN

WOHNANLAGE ALTE MOLKEREI SCHÄRDING, ALLERHEILIGENWEG 15



2.0G / TOP 17

Vorraum	4,12 m ²	Zimmer	13,33 m ²
Schrankraum	7,23 m ²	Küche	12,38 m ²
Abstellraum	3,51 m ²	Bad	5,74 m ²
Wohnen	25,34 m ²	WC	2,04 m ²

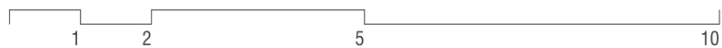
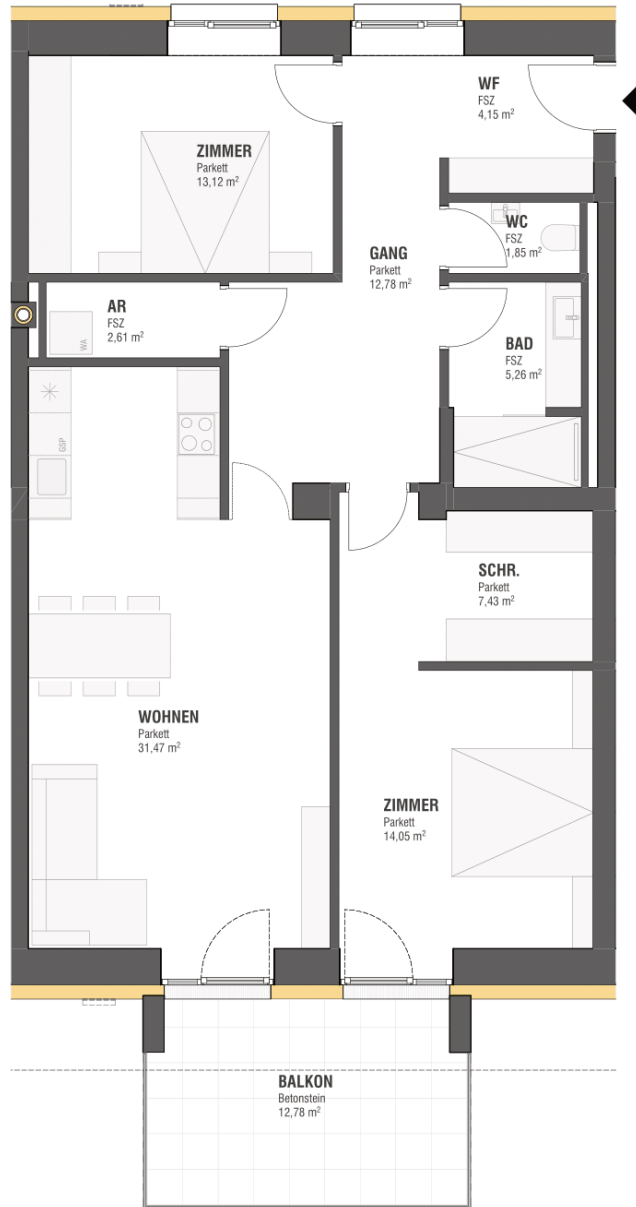
Wohnfläche gesamt 73,69 m²

Balkon	12,81 m ²	KG Abstellraum	8,55 m ²
--------	----------------------	----------------	---------------------



LAGEPLAN

WOHNANLAGE ALTE MOLKEREI SCHÄRDING, ALLERHEILIGENWEG 15



2.0G / TOP 18

Vorraum	4,15 m ²	Zimmer	13,12 m ²
Schrankraum	7,43 m ²	Zimmer	14,05 m ²
Gang	12,78 m ²	Bad	5,26 m ²
Abstellraum	2,61 m ²	WC	1,85 m ²
Wohnen	31,47 m ²		

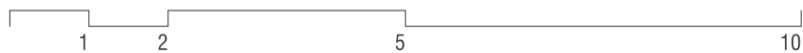
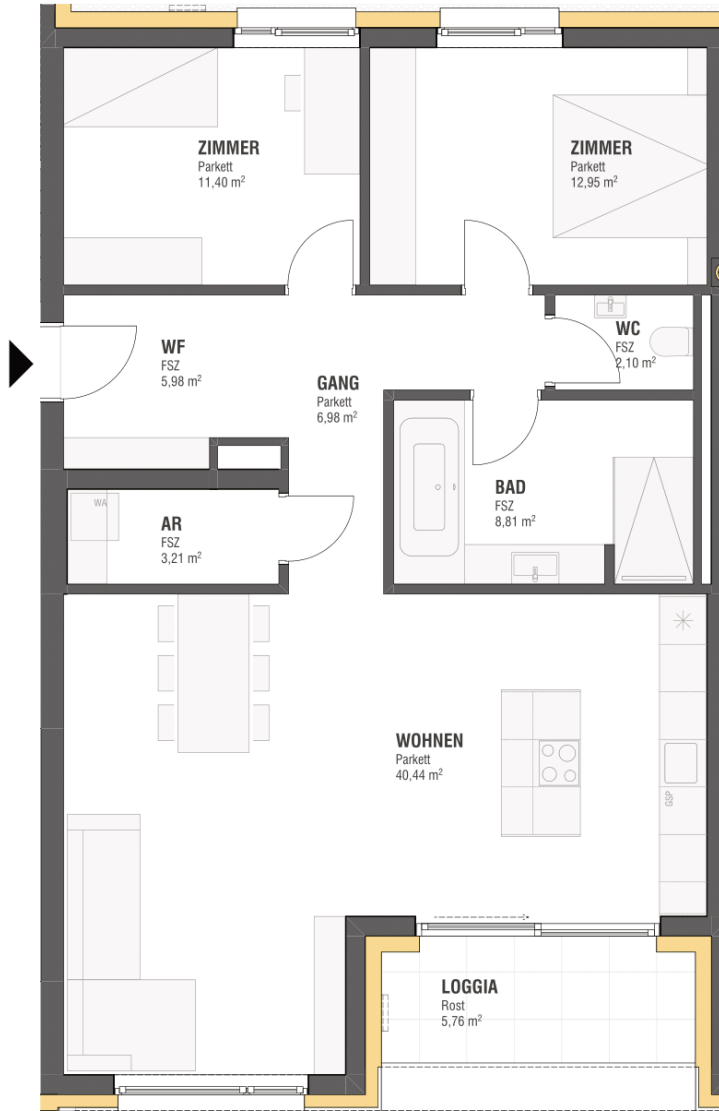
Wohnfläche gesamt 92,72 m²

Balkon	12,78 m ²	KG Abstellraum	8,55 m ²
--------	----------------------	----------------	---------------------



LAGEPLAN

WOHNANLAGE ALTE MOLKEREI SCHÄRDING, ALLERHEILIGENWEG 15

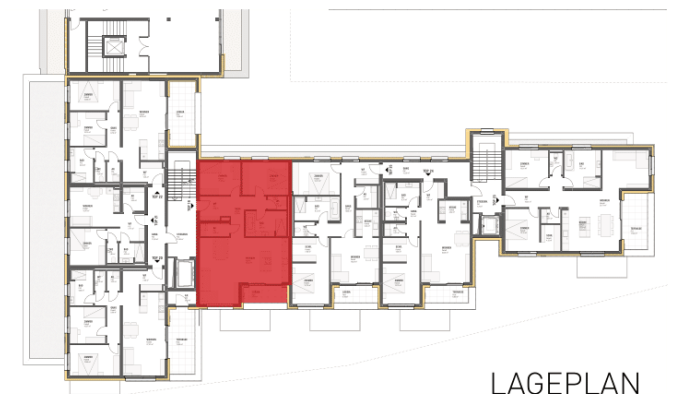


3.0G / TOP 19

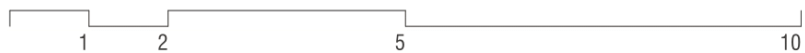
Vorraum	5,98 m ²	Zimmer	11,40 m ²
Gang	6,98 m ²	Zimmer	12,95 m ²
Abstellraum	3,21 m ²	Bad	8,81 m ²
Wohnen	40,44 m ²	WC	2,10 m ²

Wohnfläche gesamt 91,87 m²

Balkon	5,76 m ²	KG Abstellraum	10,84 m ²
--------	---------------------	----------------	----------------------



WOHNANLAGE ALTE MOLKEREI SCHÄRDING, ALLERHEILIGENWEG 15

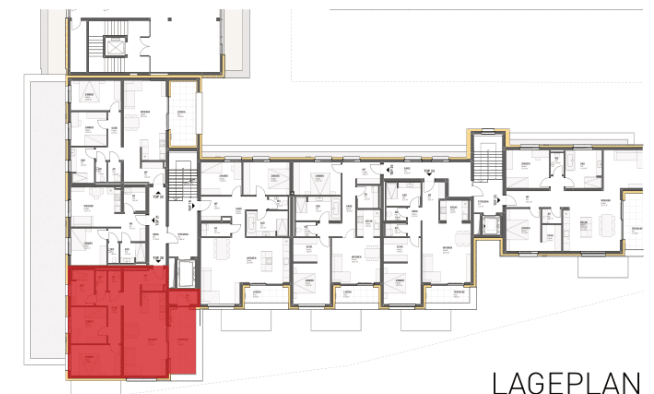


3.0G / TOP 20

Vorraum	7,50 m ²	Zimmer	10,97 m ²
Gang	9,06 m ²	Zimmer	12,88 m ²
Abstellraum	2,22 m ²	Bad	6,88 m ²
Wohnen	27,31 m ²	WC	1,85 m ²

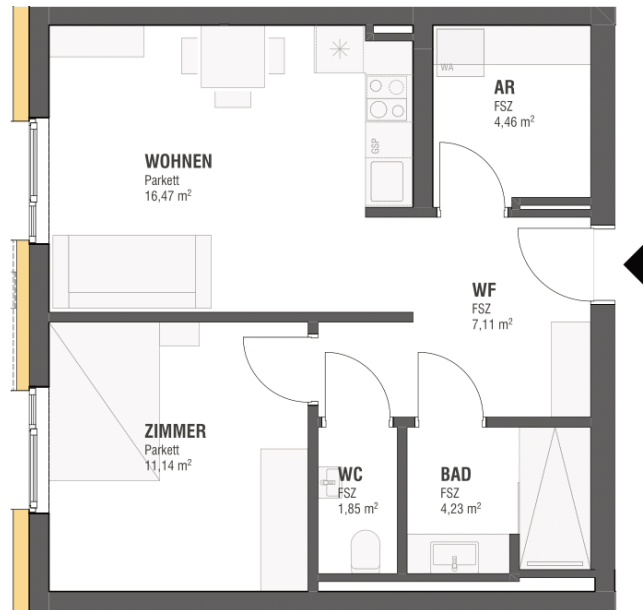
Wohnfläche gesamt 78,67 m²

Terrasse	13,89 m ²	KG Abstellraum	10,84 m ²
Abstellraum	3,16 m ²		



LAGEPLAN

WOHNANLAGE ALTE MOLKEREI SCHÄRDING, ALLERHEILIGENWEG 15

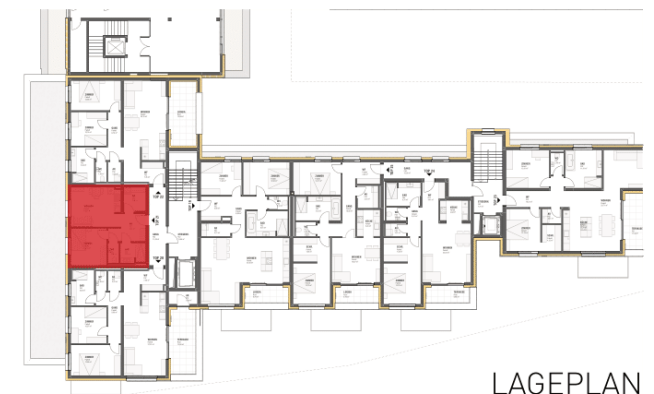
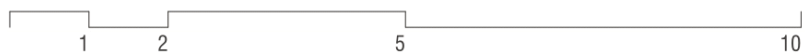


3.0G / TOP 21

Vorraum	7,11 m ²	Zimmer	11,14 m ²
Abstellraum	4,46 m ²	Bad	4,23 m ²
Wohnen	16,47 m ²	WC	1,85 m ²

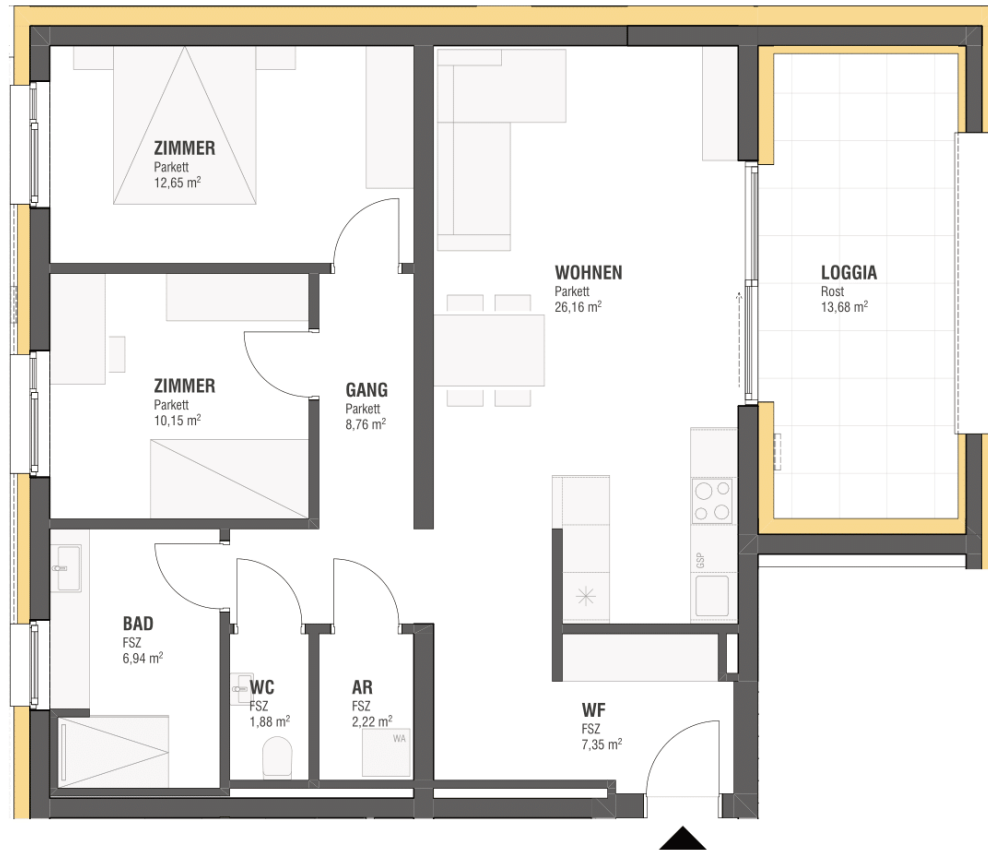
Wohnfläche gesamt 45,26 m²

KG Abstellraum 5,84 m²



LAGEPLAN

WOHNANLAGE ALTE MOLKEREI SCHÄRDING, ALLERHEILIGENWEG 15



3.0G / TOP 22

Vorraum	7,35 m ²	Zimmer	10,15 m ²
Gang	8,76 m ²	Zimmer	12,65 m ²
Abstellraum	2,22 m ²	Bad	6,94 m ²
Wohnen	26,16 m ²	WC	1,88 m ²

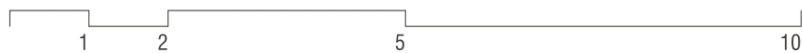
Wohnfläche gesamt 76,11 m²

Loggia	13,68 m ²	KG Abstellraum	10,59 m ²
--------	----------------------	----------------	----------------------



LAGEPLAN

WOHNANLAGE ALTE MOLKEREI SCHÄRDING, ALLERHEILIGENWEG 15

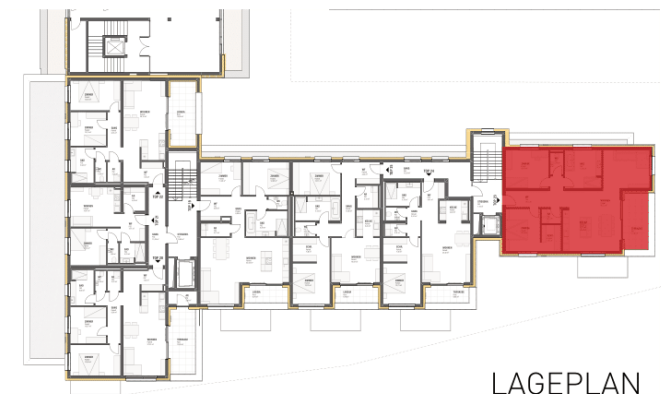


3.0G / TOP 23

Vorraum	10,31 m ²	Zimmer	13,81 m ²
Schrankraum	4,32 m ²	Zimmer	12,16 m ²
Küche	13,30 m ²	Bad	11,81 m ²
Abstellraum	2,41 m ²	WC	2,40 m ²
Wohnen	29,71 m ²		

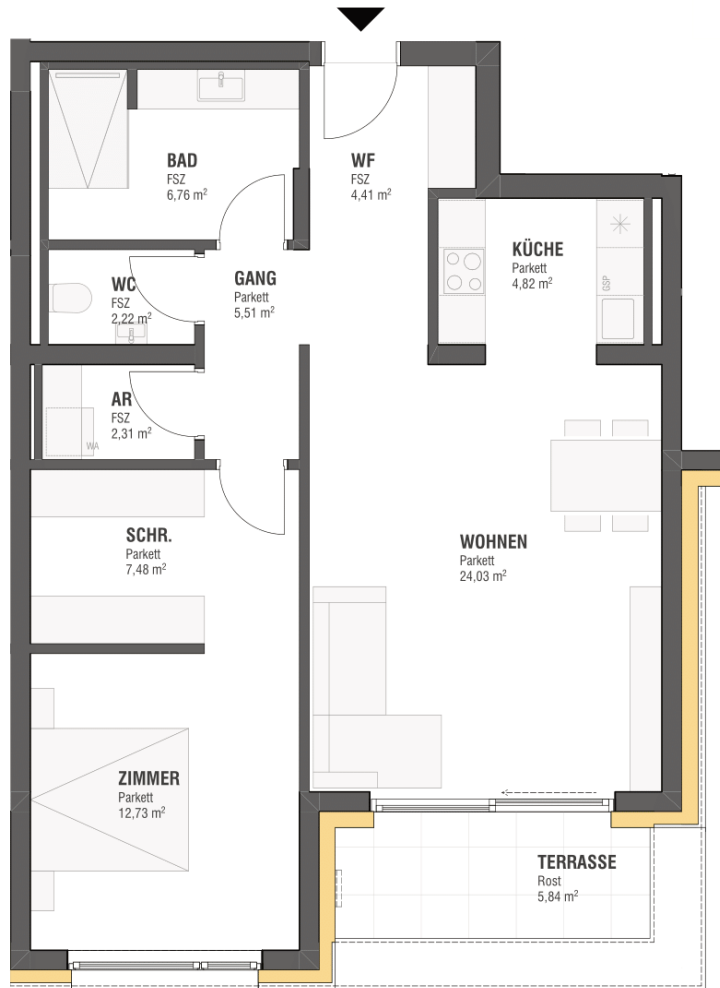
Wohnfläche gesamt 100,23 m²

Terrasse	11,42 m ²	KG Abstellraum	8,55 m ²
----------	----------------------	----------------	---------------------



LAGEPLAN

WOHNANLAGE ALTE MOLKEREI SCHÄRDING, ALLERHEILIGENWEG 15

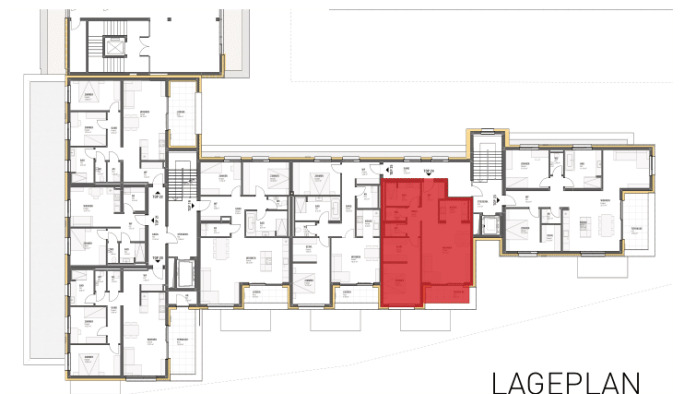
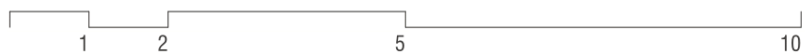


3.0G / TOP 24

Vorraum	4,41 m ²	Gang	5,51 m ²
Schrankraum	7,48 m ²	Zimmer	12,73 m ²
Küche	4,82 m ²	Bad	6,76 m ²
Abstellraum	2,31 m ²	WC	2,22 m ²
Wohnen	24,03 m ²		

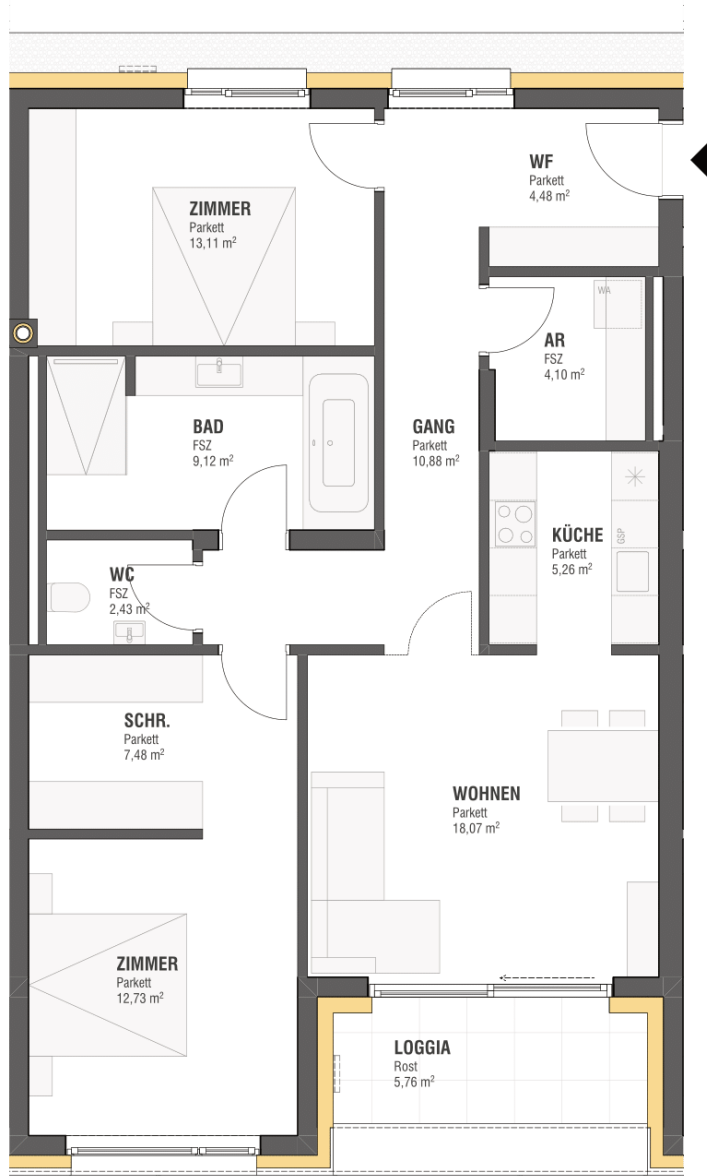
Wohnfläche gesamt 70,27 m²

Terrasse	5,84 m ²	KG Abstellraum	9,86 m ²
----------	---------------------	----------------	---------------------



LAGEPLAN

WOHNANLAGE ALTE MOLKEREI SCHÄRDING. ALLERHEILIGENWEG 15



3.0G / TOP 25

Vorraum	4,48 m ²	Zimmer	13,11 m ²
Küche	5,26 m ²	Bad	9,12 m ²
Abstellraum	4,10 m ²	WC	2,43 m ²
Wohnen	18,07 m ²	Zimmer	12,73 m ²
Gang	10,88 m ²	Schrankraum	7,48 m ²

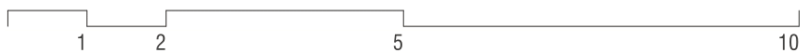
Wohnfläche gesamt 87,66 m²

Loggia	5,76 m ²	KG Abstellraum	9,46 m ²
--------	---------------------	----------------	---------------------



LAGEPLAN

WOHNANLAGE ALTE MOLKEREI SCHÄRDING, ALLERHEILIGENWEG 15

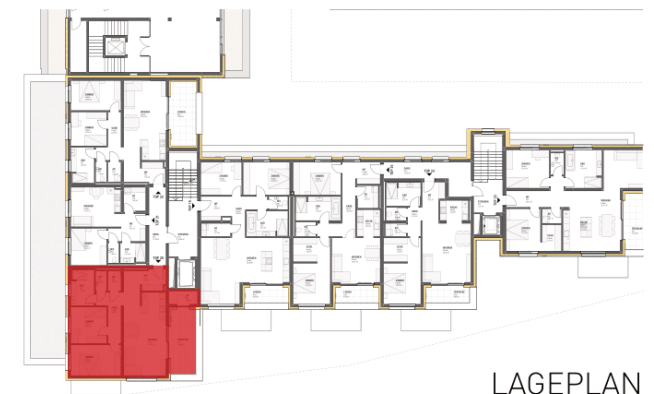


4.0G / TOP 28

Vorraum	7,50 m ²	Zimmer	10,97 m ²
Gang	9,06 m ²	Zimmer	12,88 m ²
Abstellraum	2,22 m ²	Bad	6,88 m ²
Wohnen	27,31 m ²	WC	1,85 m ²

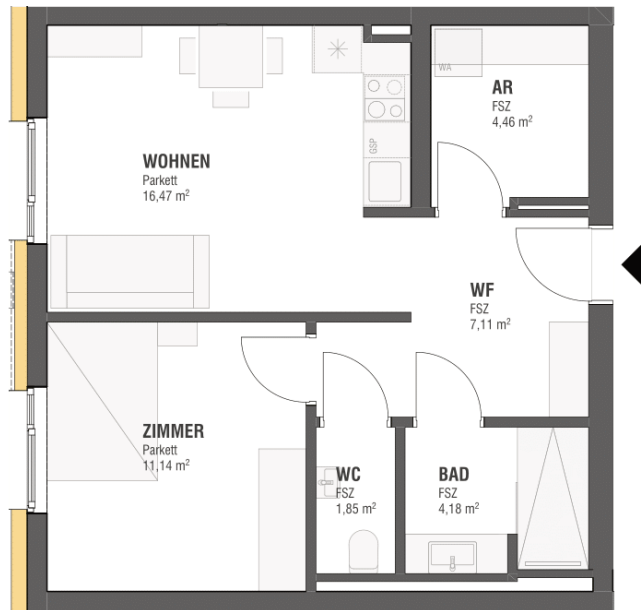
Wohnfläche gesamt 78,67 m²

Terrasse	13,89 m ²	KG Abstellraum	10,71 m ²
Abstellraum	3,16 m ²		



LAGEPLAN

WOHNANLAGE ALTE MOLKEREI SCHÄRDING, ALLERHEILIGENWEG 15

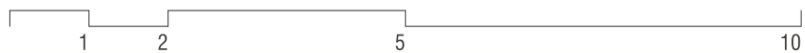


4.0G / TOP 29

Vorraum	7,11 m ²	Zimmer	11,14 m ²
Abstellraum	4,46 m ²	Bad	4,18 m ²
Wohnen	16,47 m ²	WC	1,85 m ²

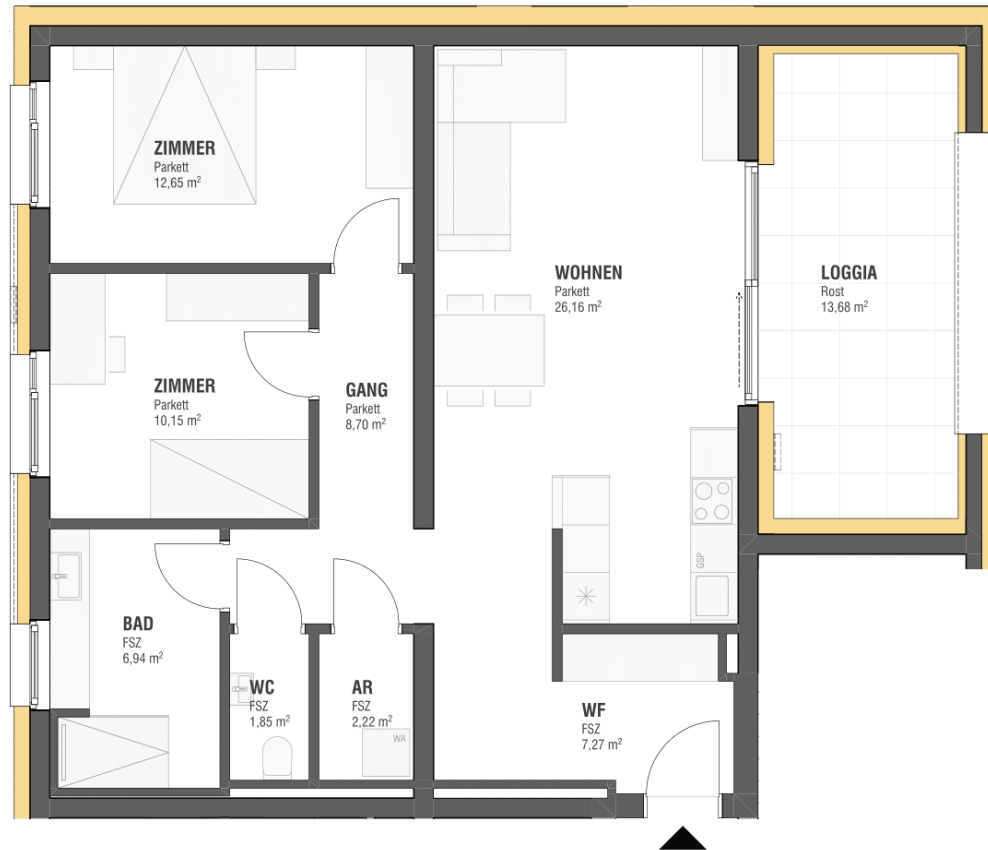
Wohnfläche gesamt 45,21 m²

KG Abstellraum 5,84 m²



LAGEPLAN

WOHNANLAGE ALTE MOLKEREI SCHÄRDING, ALLERHEILIGENWEG 15

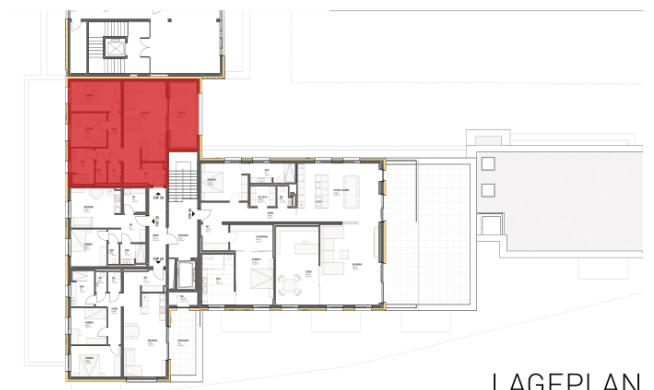


4.0G / TOP 30

Vorraum	7,27 m ²	Zimmer	10,15 m ²
Gang	8,70 m ²	Zimmer	12,65 m ²
Abstellraum	2,22 m ²	Bad	6,94 m ²
Wohnen	26,16 m ²	WC	1,85 m ²

Wohnfläche gesamt 75,94 m²

Loggia	13,68 m ²	KG Abstellraum	5,96 m ²
--------	----------------------	----------------	---------------------



LAGEPLAN