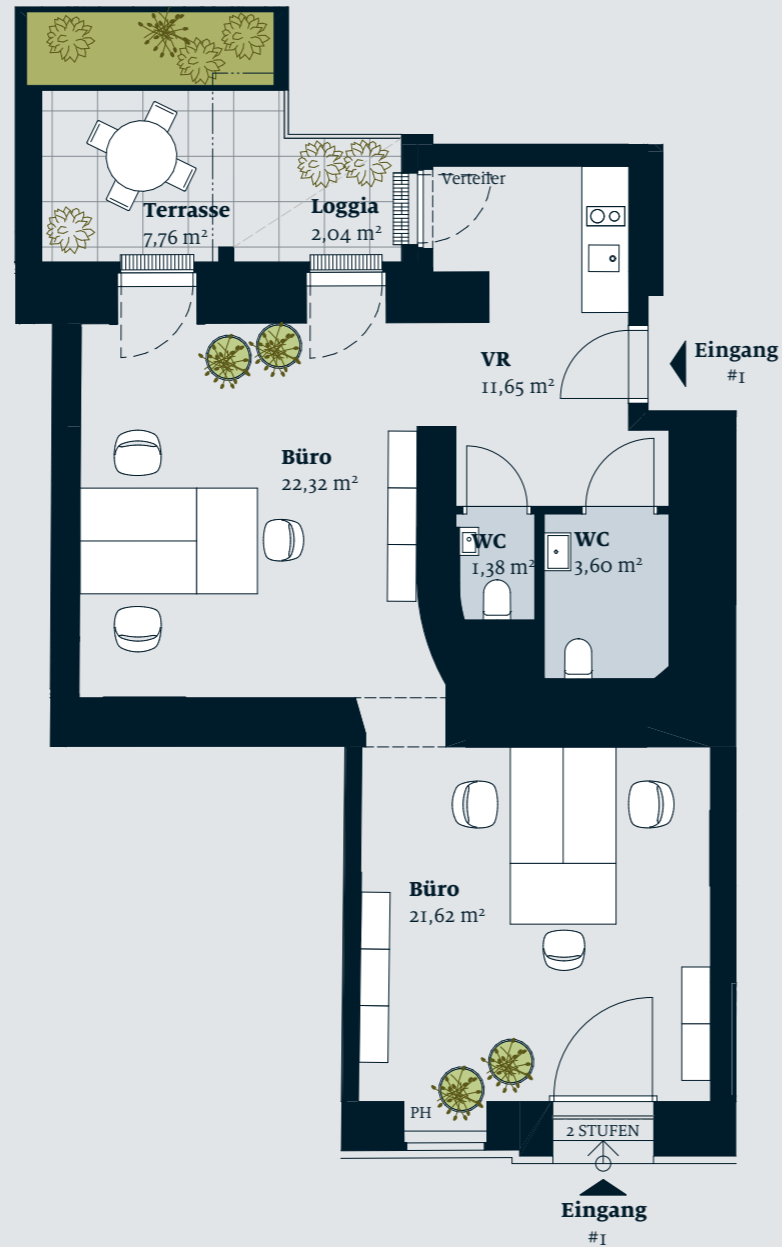


Liv
'WORX
IM
GEBLER
HOF



GEBLERGASSE 42

1170 WIEN

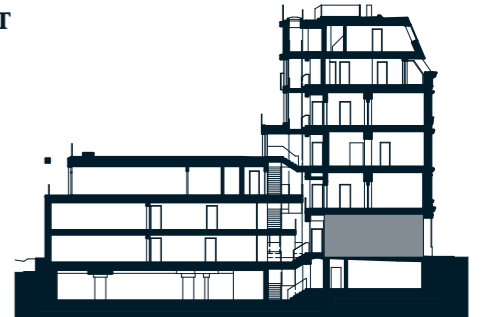
ERDGESCHOSS

2 - ZIMMER GEWERBEEINHEIT

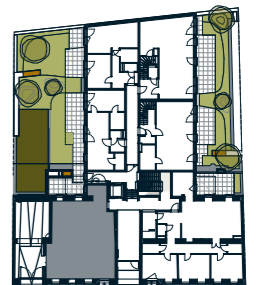
Nutzfläche: ca. **60,57 m²**

Freiflächen gesamt: ca. **9,80 m²**

SCHNITT



LAGEPLAN



Geblergasse

Vermarktet von:

Liv Immobilienvermarktung GmbH
Strozzigasse 32-34 . 1080 Wien . Austria
T: +43 1 402 15 15
E: liv@liv.at

Ein Projekt der:

Geblergasse 42 GmbH
Strozzigasse 32-34 . 1080 Wien . Austria

Vorbehaltlich technisch notwendiger Änderungen. Alle Maßangaben sind Circa Maße. Der Plan dient zur Illustration und ist nicht für die Anfertigung von Einbaumöbel geeignet. Die Ausführung erfolgt laut Bau- und Ausstattungsbeschreibung. Die dargestellte Möblierung und Bepflanzung inkl. Pflanzgefäße ist im Kaufpreis nicht enthalten.

