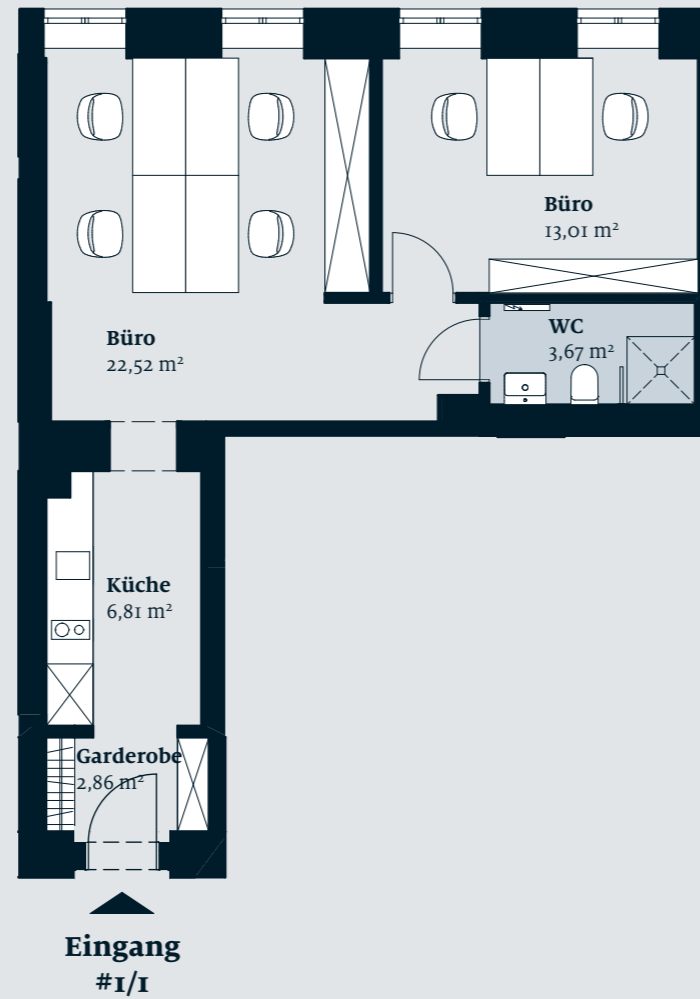


Apfelbaum Liv 'WORX



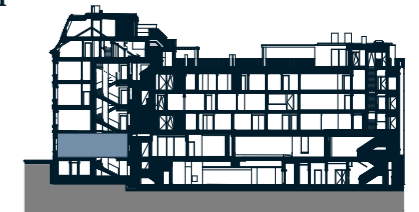
Helblinggasse 5
1170 WIEN

ERDGESCHOSS

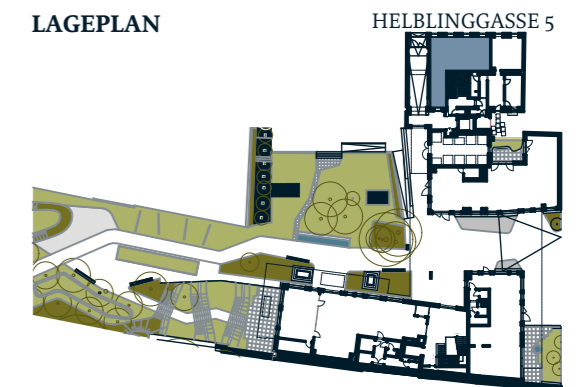
BÜRO

Nutzfläche: ca. 48,87 m²

SCHNITT



LAGEPLAN



Vermarktet von:

Liv Immobilienvermarktung GmbH

Strozzigasse 32-34 . 1080 Wien . Austria

T: +43 1 402 15 15

E: liv@liv.at

Ein Projekt der:

Livage GmbH

Strozzigasse 32-34 . 1080 Wien . Austria

Vorbehaltlich technisch notwendiger Änderungen. Alle Maßangaben sind Circa Maße. Der Plan dient zur Illustration und ist nicht für die Anfertigung von Einbaumöbel geeignet. Die Ausführung erfolgt laut Bau- und Ausstattungsbeschreibung. Die dargestellte Möblierung und Bepflanzung inkl. Pflanzgefäße ist im Kaufpreis nicht enthalten.

