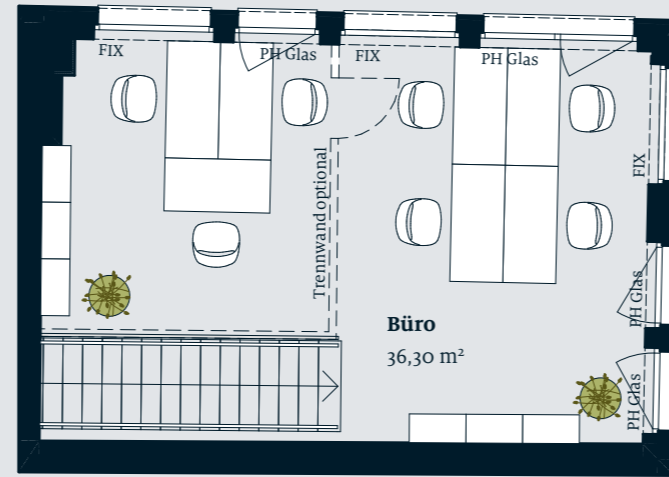
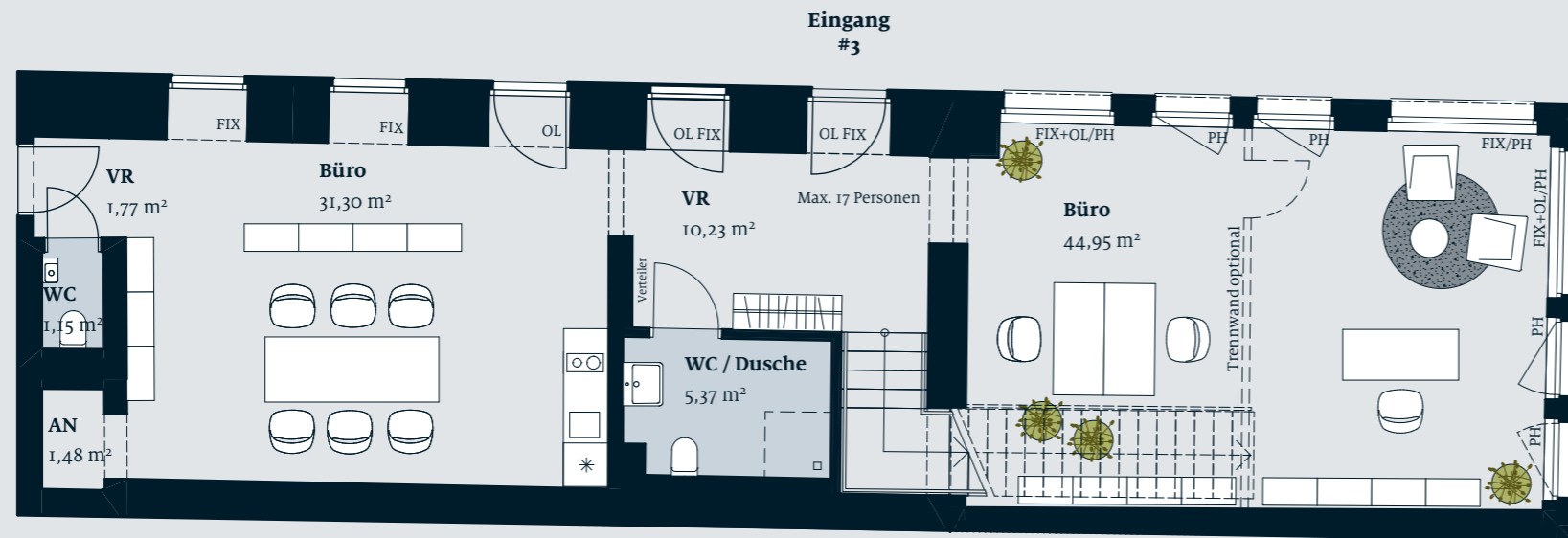


# Apfelbaum Liv 'WORX



I.STOCK



ERDGESCHOSS

GEBLERGASSE 39  
1170 WIEN

ERDGESCHOSS

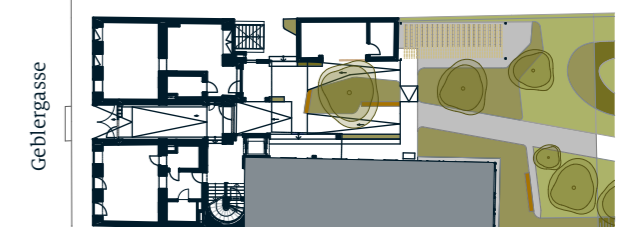
3 - ZIMMER GEWERBEEINHEIT

Büronutzfläche: ca. 132,55 m<sup>2</sup>

SCHNITT



LAGEPLAN



Vermarktet von:

Liv Immobilienvermarktung GmbH  
Strozzigasse 32-34 . 1080 Wien . Austria  
T: +43 1 402 15 15  
E: liv@liv.at

Ein Projekt der:

Livage GmbH  
Strozzigasse 32-34 . 1080 Wien . Austria

Vorbehaltlich technisch notwendiger Änderungen. Alle Maßangaben sind Circa Maße. Der Plan dient zur Illustration und ist nicht für die Anfertigung von Einbaumöbel geeignet. Die Ausführung erfolgt laut Bau- und Ausstattungsbeschreibung. Die dargestellte Möblierung und Bepflanzung inkl. Pflanzgefäße ist im Kaufpreis nicht enthalten.

