

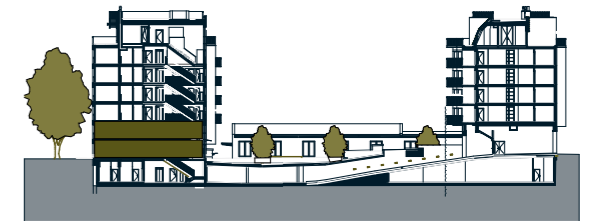
# Liv MICHA ELA GARTEN

MICHAELERSTRASSE 15  
1180 WIEN

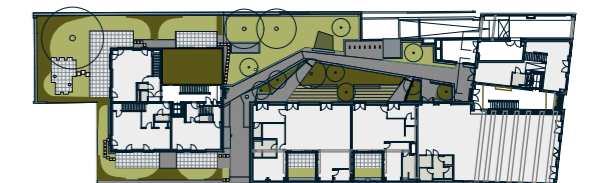
ERDGESCHOSS/1. OBERGESCHOSS  
3-ZIMMERWOHNUNG

Wohnnutzfläche: ca. 92,90 m<sup>2</sup>  
Freiflächen gesamt: ca. 63,88 m<sup>2</sup>

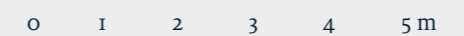
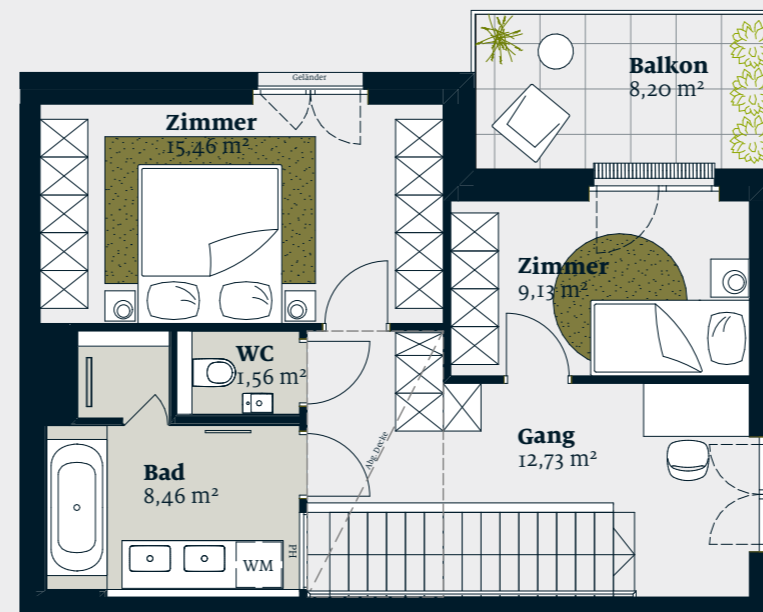
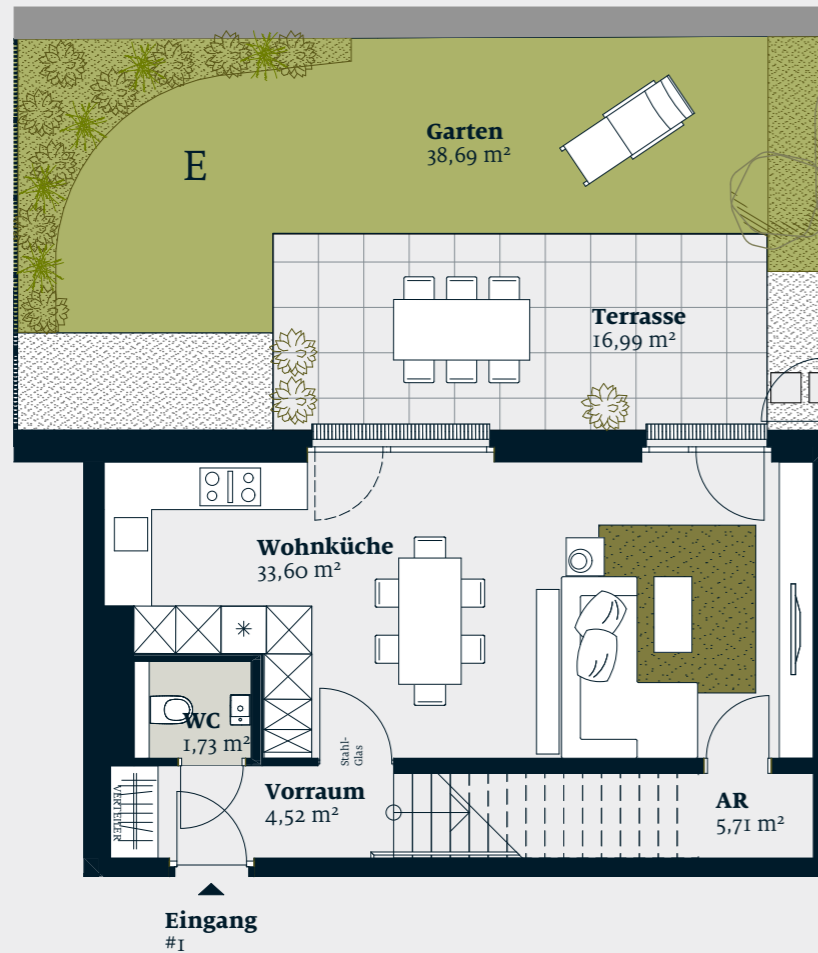
### SCHNITT



### LAGEPLAN



MICHAELERSTRASSE



### Vermarktet von:

Liv Immobilienvermarktung GmbH  
Strozzigasse 32-34 . 1080 Wien . Austria  
T: +43 1 402 15 15  
E: liv@liv.at

### Ein Projekt der:

Livage GmbH  
Strozzigasse 32-34 . 1080 Wien . Austria

Vorbehaltlich technisch notwendiger Änderungen. Alle Maßangaben sind Circa Maße. Der Plan dient zur Illustration und ist nicht für die Anfertigung von Einbaumöbel geeignet. Die Ausführung erfolgt laut Bau- und Ausstattungsbeschreibung. Die dargestellte Möblierung und Bepflanzung inkl. Pflanzgefäße ist im Kaufpreis nicht enthalten.