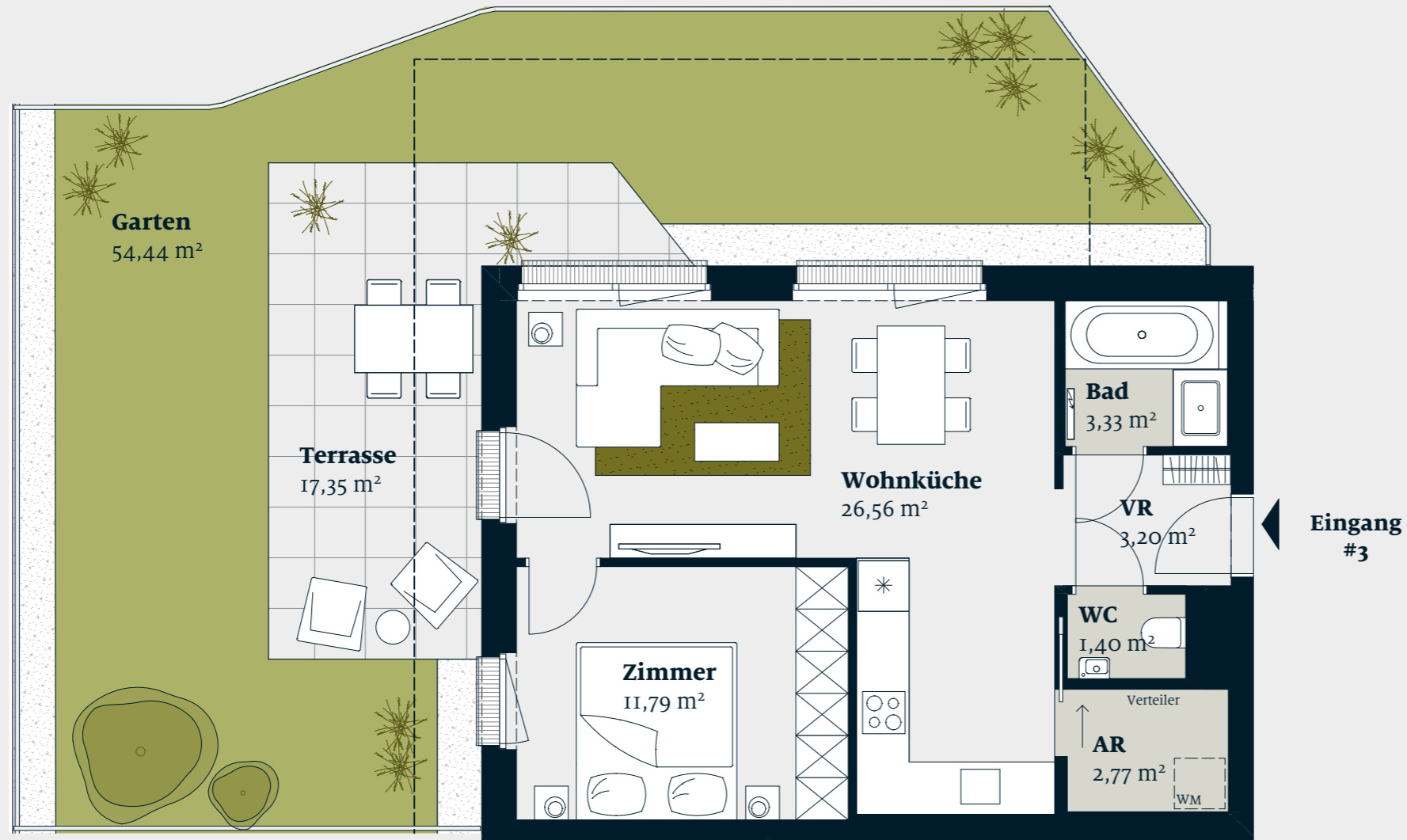


Liv BEIM YPPEN MARKT

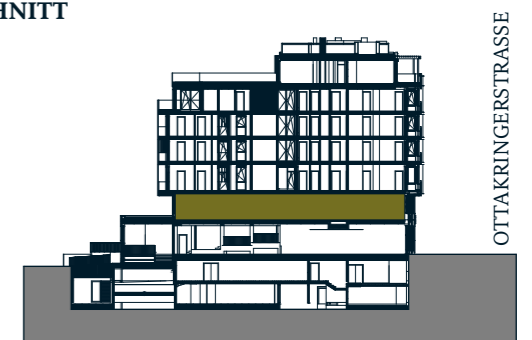


OTTAKRINGERSTRASSE 44
1170 WIEN

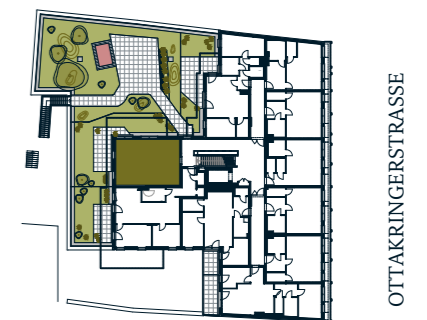
I. OBERGESCHOSS
2 - ZIMMER WOHNUNG

Wohnnutzfläche:	ca.	49,05 m²
Garten	ca.	54,44 m²
Balkon/Terrasse:	ca.	17,35 m²

SCHNITT



LAGEPLAN



Vermarktet von:

Liv Immobilienvermarktung GmbH
Strozzigasse 32-34 . 1080 Wien . Austria
T: +43 1 402 15 15
E: liv@liv.at

Ein Projekt der:

Livage GmbH
Strozzigasse 32-34 . 1080 Wien . Austria

Vorbehaltlich technisch notwendiger Änderungen. Alle Maßangaben sind Circa Maße. Der Plan dient zur Illustration und ist nicht für die Anfertigung von Einbaumöbel geeignet. Die Ausführung erfolgt laut Bau- und Ausstattungsbeschreibung. Die dargestellte Möblierung und Bepflanzung inkl. Pflanzgefäße ist im Kaufpreis nicht enthalten.

