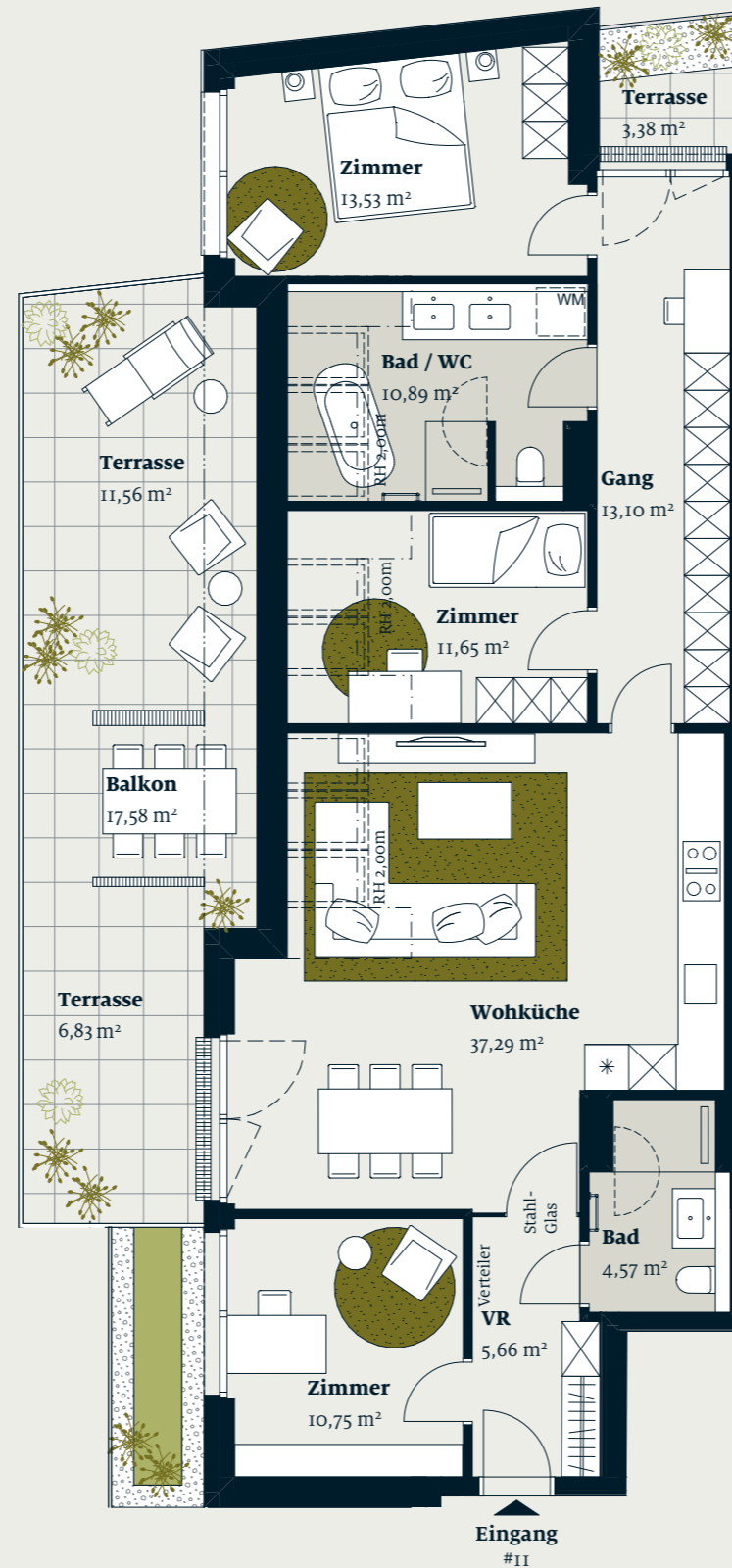


Liv IM GEBLER HOF



GEBLERGASSE 42

1170 WIEN

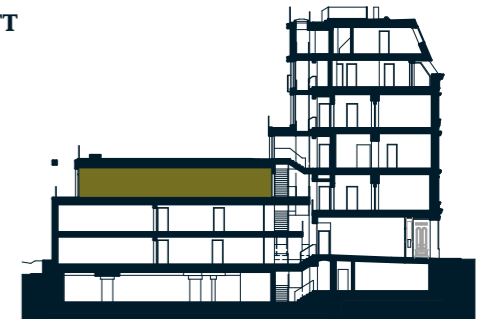
I. STOCK

4 - ZIMMER WOHNUNG

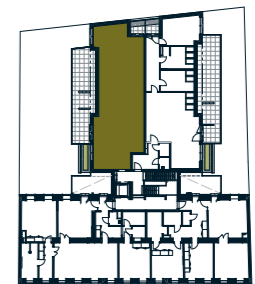
Wohnnutzfläche: ca. **107,44 m²**

Freiflächen gesamt: ca. **39,35 m²**

SCHNITT



LAGEPLAN



Geblergasse

Vermarktet von:

Liv Immobilienvermarktung GmbH

Strozzigasse 32-34 . 1080 Wien . Austria

T: +43 1 402 15 15

E: liv@liv.at

Ein Projekt der:

Geblergasse 42 GmbH

Strozzigasse 32-34 . 1080 Wien . Austria

Vorbehaltlich technisch notwendiger Änderungen. Alle Maßangaben sind Circa Maße. Der Plan dient zur Illustration und ist nicht für die Anfertigung von Einbaumöbel geeignet. Die Ausführung erfolgt laut Bau- und Ausstattungsbeschreibung. Die dargestellte Möblierung und Bepflanzung inkl. Pflanzgefäße ist im Kaufpreis nicht enthalten.

