

Liv IM GEBLER HOF

GEBLERGASSE 42

1170 WIEN

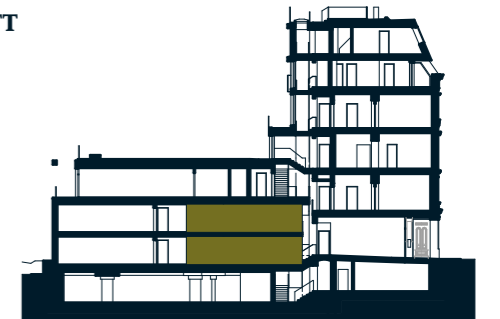
ERDGESCHOSS + MEZZANIN

4 - ZIMMER WOHNUNG

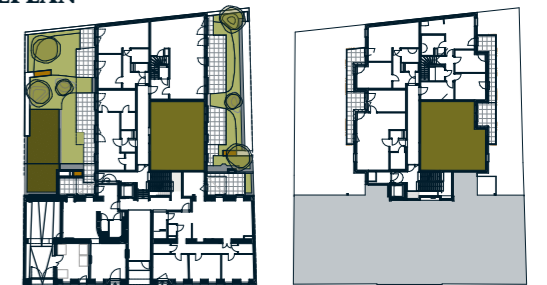
Wohnnutzfläche: ca. 122,13 m²

Freiflächen gesamt: ca. 61,45 m²

SNITT



LAGEPLAN



Geblergasse

Geblergasse

Vermarktet von:

Liv Immobilienvermarktung GmbH

Strozzigasse 32-34 . 1080 Wien . Austria

T: +43 1 402 15 15

E: liv@liv.at

Ein Projekt der:

Geblergasse 42 GmbH

Strozzigasse 32-34 . 1080 Wien . Austria

Vorbehaltlich technisch notwendiger Änderungen. Alle Maßangaben sind Circa Maße. Der Plan dient zur Illustration und ist nicht für die Anfertigung von Einbaumöbel geeignet. Die Ausführung erfolgt laut Bau- und Ausstattungsbeschreibung. Die dargestellte Möblierung und Bepflanzung inkl. Pflanzgefäße ist im Kaufpreis nicht enthalten.

