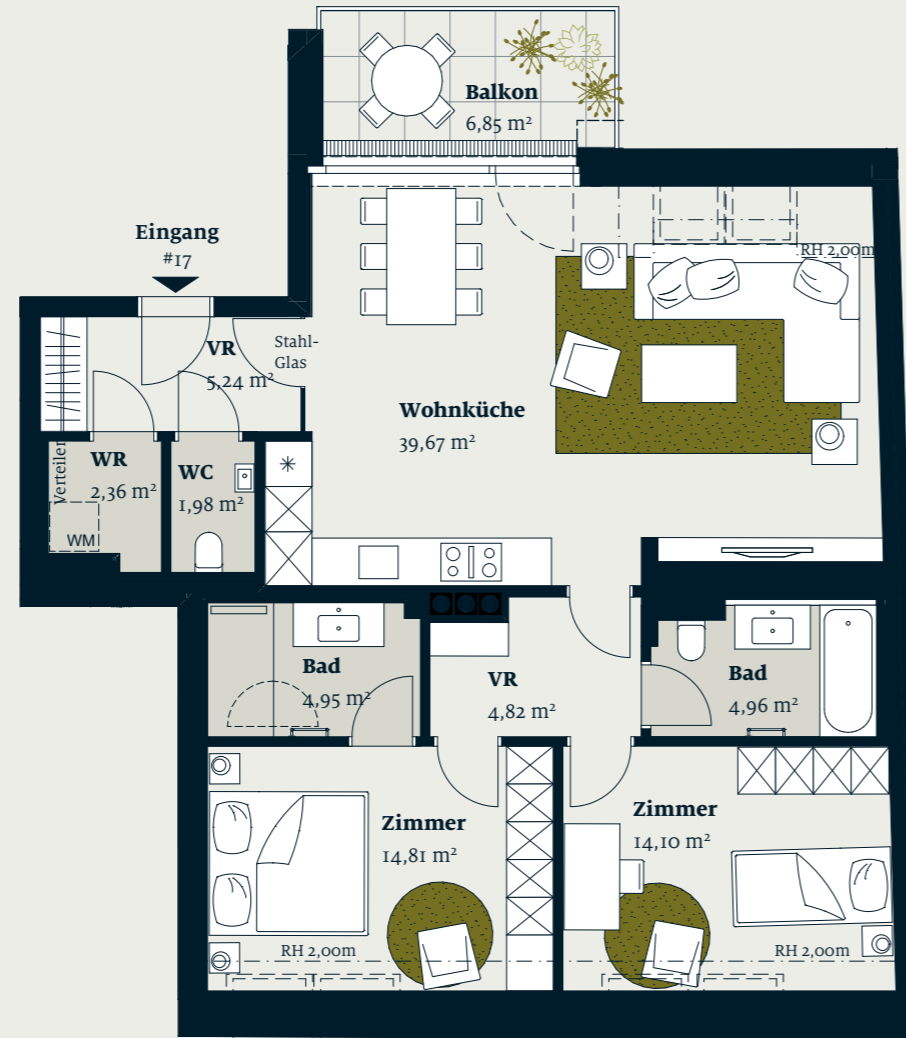


Liv IM GEBLER HOF

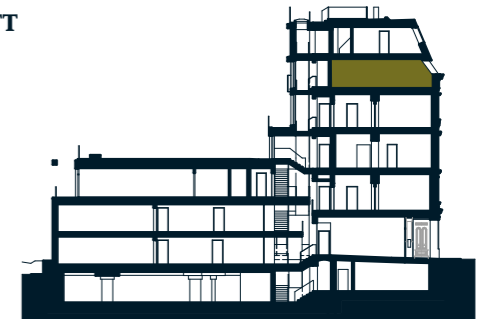


GEBLERGASSE 42
1170 WIEN

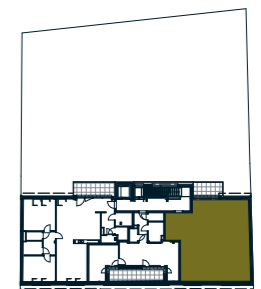
I. DACHGESCHOSS
3 - ZIMMER WOHNUNG

Wohnnutzfläche:	ca. 92,89 m²
Freiflächen gesamt:	ca. 6,85 m²

SCHNITT



LAGEPLAN



Geblergasse

Vermarktet von:

Liv Immobilienvermarktung GmbH
 Strozzigasse 32-34 . 1080 Wien . Austria
 T: +43 1 402 15 15
 E: liv@liv.at

Ein Projekt der:

Geblergasse 42 GmbH
 Strozzigasse 32-34 . 1080 Wien . Austria

Vorbehaltlich technisch notwendiger Änderungen. Alle Maßangaben sind Circa Maße. Der Plan dient zur Illustration und ist nicht für die Anfertigung von Einbaumöbel geeignet. Die Ausführung erfolgt laut Bau- und Ausstattungsbeschreibung. Die dargestellte Möblierung und Bepflanzung inkl. Pflanzgefäße ist im Kaufpreis nicht enthalten.

