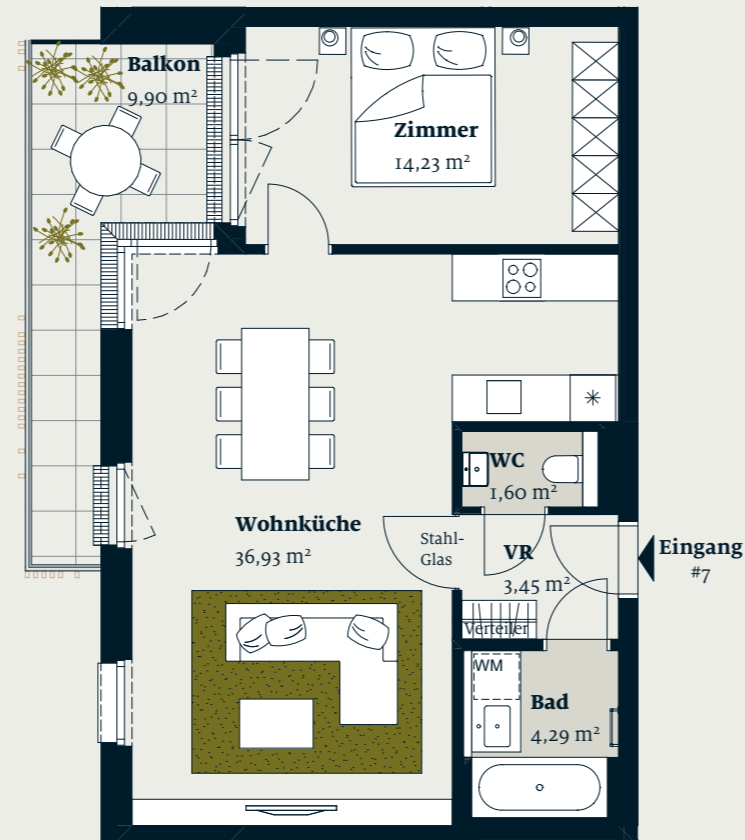


# Liv IM GEBLER HOF



**GEBLERGASSE 42**

**1170 WIEN**

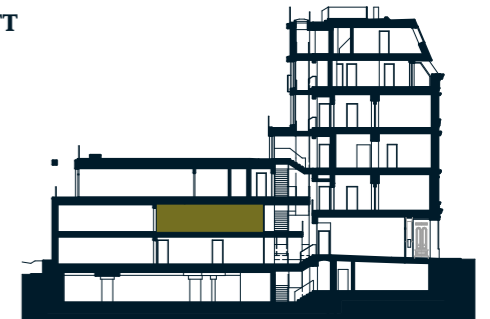
**MEZZANIN**

2 - ZIMMER WOHNUNG

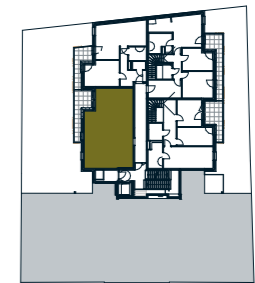
Wohnnutzfläche: ca. **60,50 m²**

Freiflächen gesamt: ca. **9,90 m²**

**SCHNITT**



**LAGEPLAN**



Geblergasse

**Vermarktet von:**

**Liv Immobilienvermarktung GmbH**

Strozzigasse 32-34 . 1080 Wien . Austria

T: +43 1 402 15 15

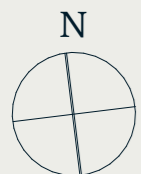
E: liv@liv.at

**Ein Projekt der:**

**Geblergasse 42 GmbH**

Strozzigasse 32-34 . 1080 Wien . Austria

Vorbehaltlich technisch notwendiger Änderungen. Alle Maßangaben sind Circa Maße. Der Plan dient zur Illustration und ist nicht für die Anfertigung von Einbaumöbel geeignet. Die Ausführung erfolgt laut Bau- und Ausstattungsbeschreibung. Die dargestellte Möblierung und Bepflanzung inkl. Pflanzgefäße ist im Kaufpreis nicht enthalten.



0 1 2 3 4 5 m

