

# Liv BEIM YPPEN MARKT

OTTAKRINGERSTRASSE 44  
1170 WIEN

I. OBERGESCHOSS

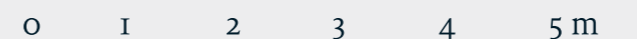
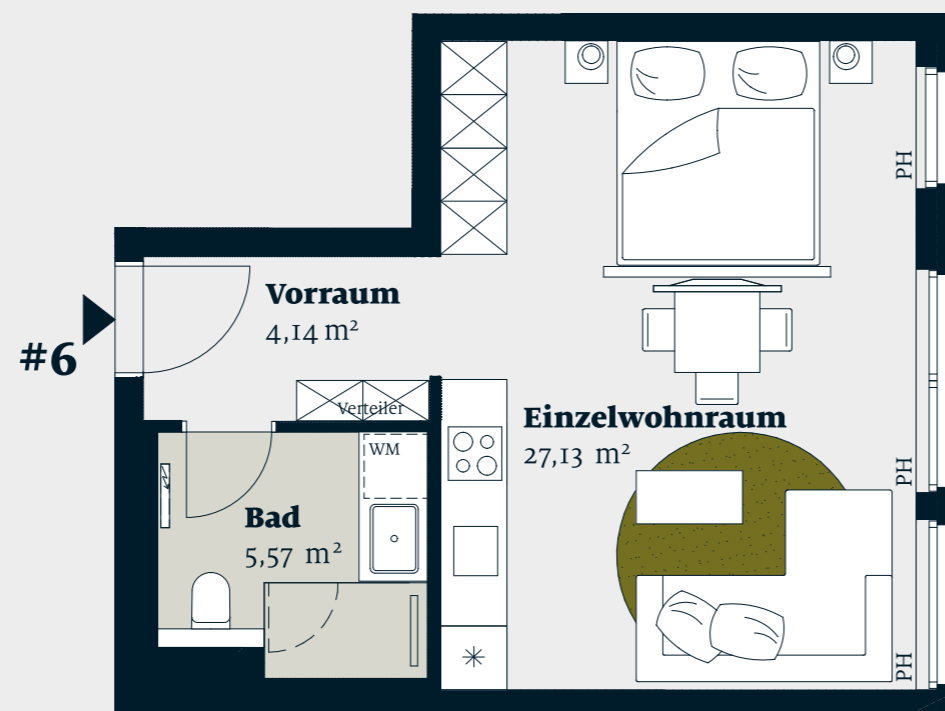
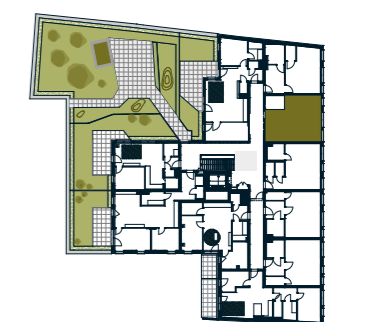
1 - ZIMMER WOHNUNG

Wohnnutzfläche: ca. **36,84 m<sup>2</sup>**  
 Garten ca.  
 Balkon/Terrasse: ca.

SCHNITT



LAGEPLAN



Vermarktet von:

Liv Immobilienvermarktung GmbH  
 Strozzigasse 32-34 . 1080 Wien . Austria  
 T: +43 1 402 15 15  
 E: liv@liv.at

Ein Projekt der:

Livage GmbH  
 Strozzigasse 32-34 . 1080 Wien . Austria

Vorbehaltlich technisch notwendiger Änderungen. Alle Maßangaben sind Circa Maße. Der Plan dient zur Illustration und ist nicht für die Anfertigung von Einbaumöbel geeignet. Die Ausführung erfolgt laut Bau- und Ausstattungsbeschreibung. Die dargestellte Möblierung und Bepflanzung inkl. Pflanzgefäße ist im Kaufpreis nicht enthalten.