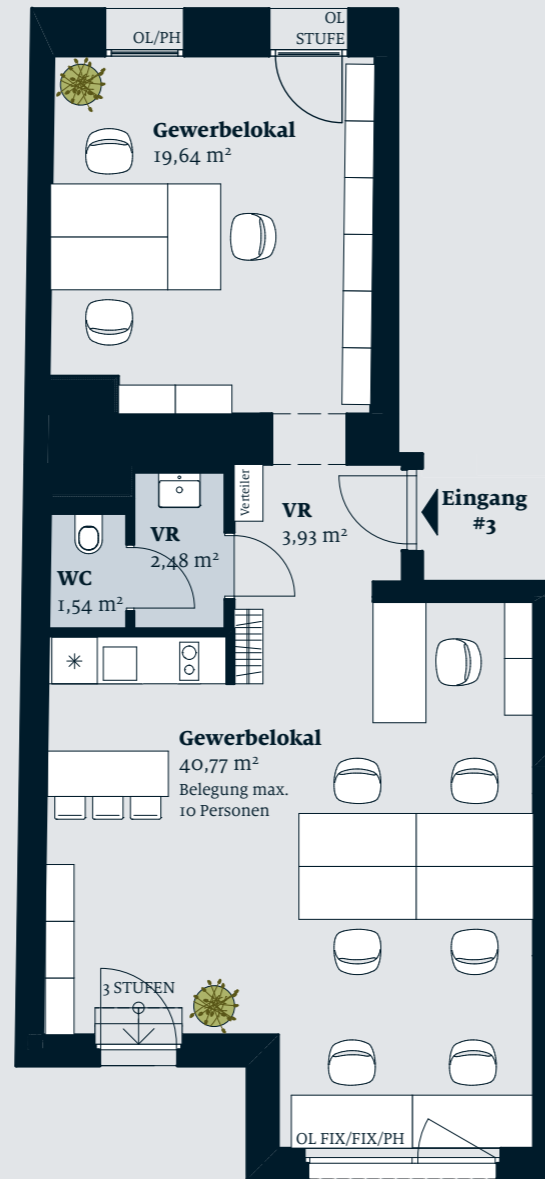


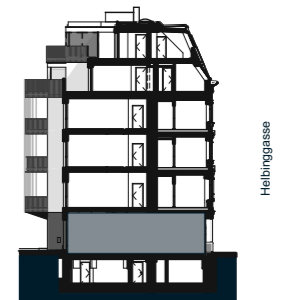
# Apfelbaum Liv 'WORX



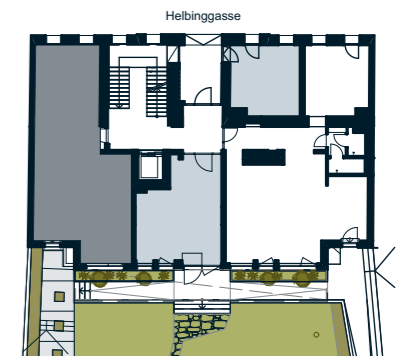
**HELBLINGGASSE 7**  
**1170 WIEN**

**ERDGESCHOSS**  
2 - ZIMMER GEWERBEEINHEIT  
Nutzfläche: ca. **68,36 m<sup>2</sup>**

**SCHNITT**



**LAGEPLAN**



Vermarktet von:  
Liv Immobilienvermarktung GmbH  
Strozzigasse 32-34 . 1080 Wien . Austria  
T: +43 1 402 15 15  
E: liv@liv.at

Ein Projekt der:  
Livage GmbH  
Strozzigasse 32-34 . 1080 Wien . Austria

Vorbehaltlich technisch notwendiger Änderungen. Alle Maßangaben sind Circa Maße. Der Plan dient zur Illustration und ist nicht für die Anfertigung von Einbaumöbel geeignet. Die Ausführung erfolgt laut Bau- und Ausstattungsbeschreibung. Die dargestellte Möblierung und Bepflanzung inkl. Pflanzgefäße ist im Kaufpreis nicht enthalten.

