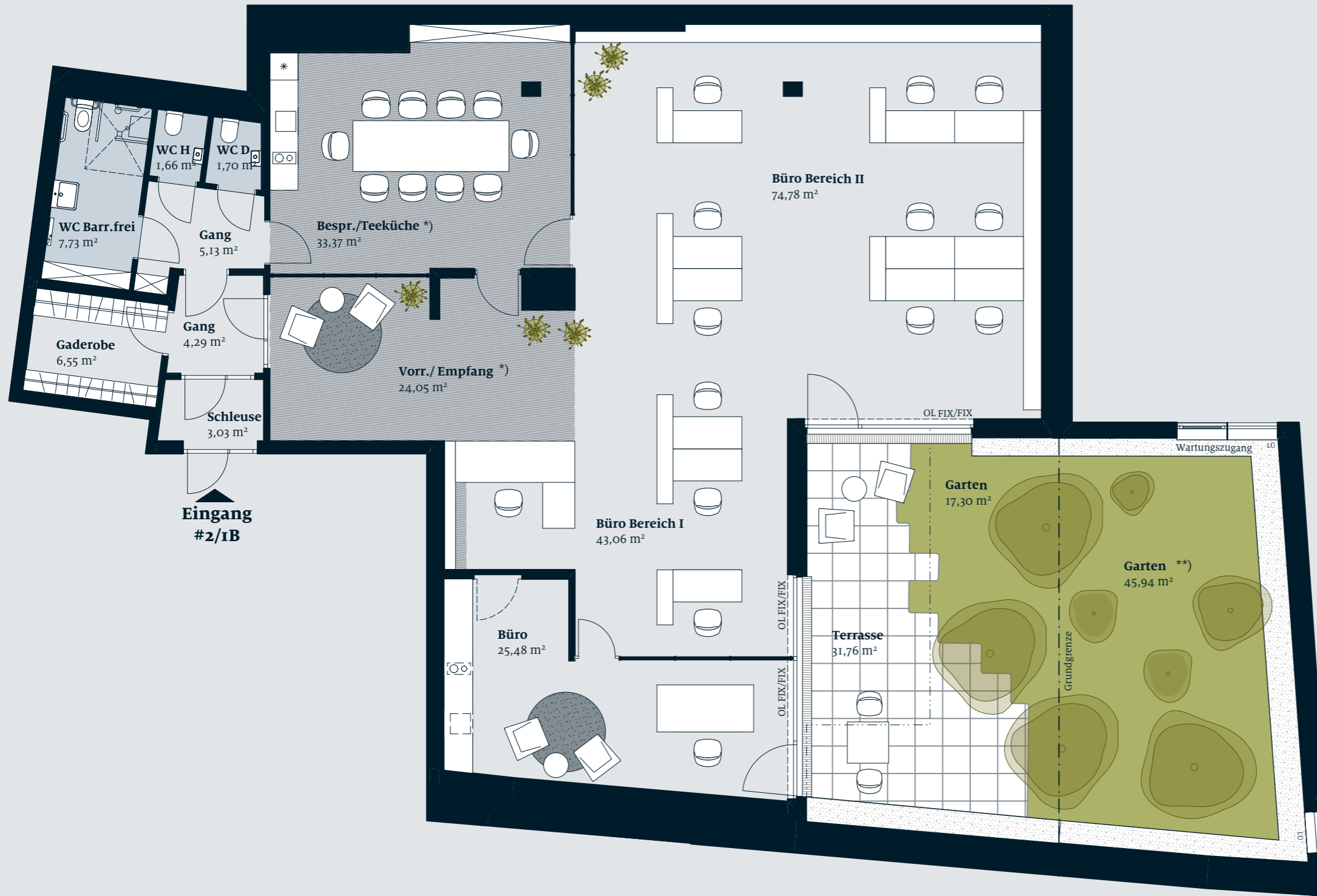


# Apfelbaum Liv 'WORX

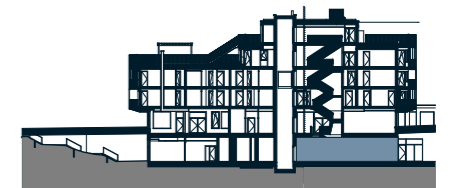


Helblinggasse 5  
1170 WIEN

GARTENGESCHOSS  
GROSSRAUMBÜRO

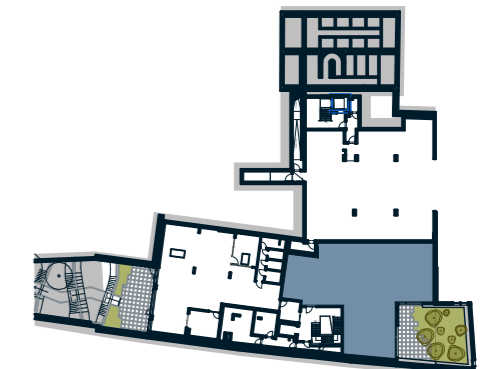
Nutzfläche: ca. 230,82 m<sup>2</sup>  
Garten/Terrasse: ca. 95,00 m<sup>2</sup>

SCHNITT



LAGEPLAN

HELBLINGASSE 5



Vermarktet von:

Liv Immobilienvermarktung GmbH  
Strozzigasse 32-34 . 1080 Wien . Austria  
T: +43 1 402 15 15  
E: liv@liv.at

Ein Projekt der:

Livage GmbH  
Strozzigasse 32-34 . 1080 Wien . Austria

Vorbehaltlich technisch notwendiger Änderungen. Alle Maßangaben sind Circa Maße. Der Plan dient zur Illustration und ist nicht für die Anfertigung von Einbaumöbel geeignet. Die Ausführung erfolgt laut Bau- und Ausstattungsbeschreibung. Die dargestellte Möblierung und Bepflanzung inkl. Pflanzgefäße ist im Kaufpreis nicht enthalten.



\*) Bereich nicht ausreichend belichtet lt. OIB  
kein ständiger Arbeitsplatz  
kein Aufenthaltsraum

\*\*) Benützungsrecht  
des Teilgrundstück OTT44  
zu gunsten der HEL5/1B

