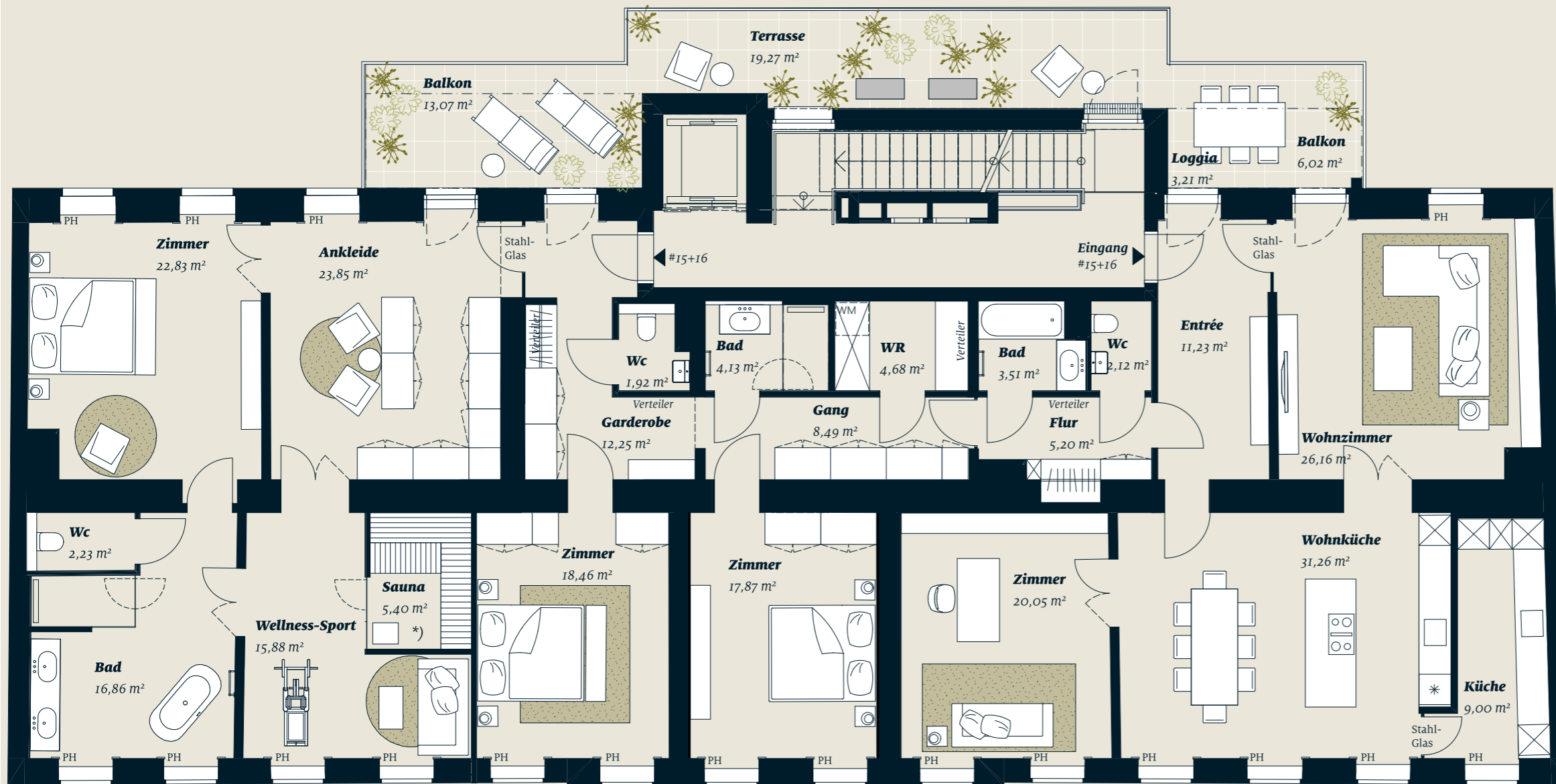


Liv
'LUX
IM
GEBLER
HOF

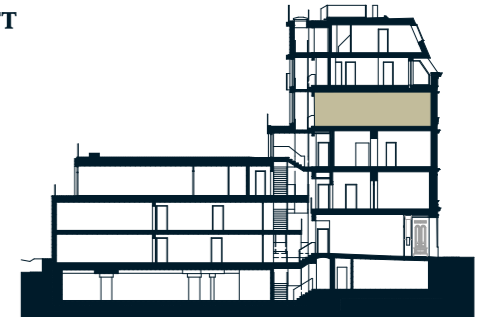


GEBLERGASSE 42
1170 WIEN

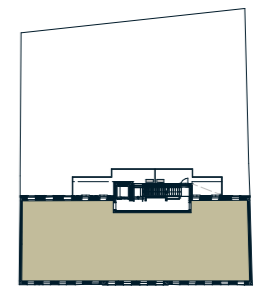
3. STOCK
8 - ZIMMER WOHNUNG

Wohnnutzfläche: ca. **263,38 m²**
Freiflächen gesamt: ca. **41,57 m²**

SCHNITT



LAGEPLAN



Geblergasse

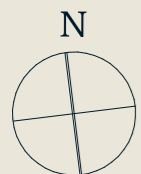
Vermarktet von:

Liv Immobilienvermarktung GmbH
Strozzigasse 32-34 . 1080 Wien . Austria
T: +43 1 402 15 15
E: liv@liv.at

Ein Projekt der:

Geblergasse 42 GmbH
Strozzigasse 32-34 . 1080 Wien . Austria

Vorbehaltlich technisch notwendiger Änderungen. Alle Maßangaben sind Circa Maße. Der Plan dient zur Illustration und ist nicht für die Anfertigung von Einbaumöbel geeignet. Die Ausführung erfolgt laut Bau- und Ausstattungsbeschreibung. Die dargestellte Möblierung und Bepflanzung inkl. Pflanzgefäße ist im Kaufpreis nicht enthalten.



*) Die Sauna wird nicht ausgestattet, es werden nur die elektrischen Anschlüsse vorbereitet. Der Bodenbelag in der Sauna ist in Parkett geplant.

