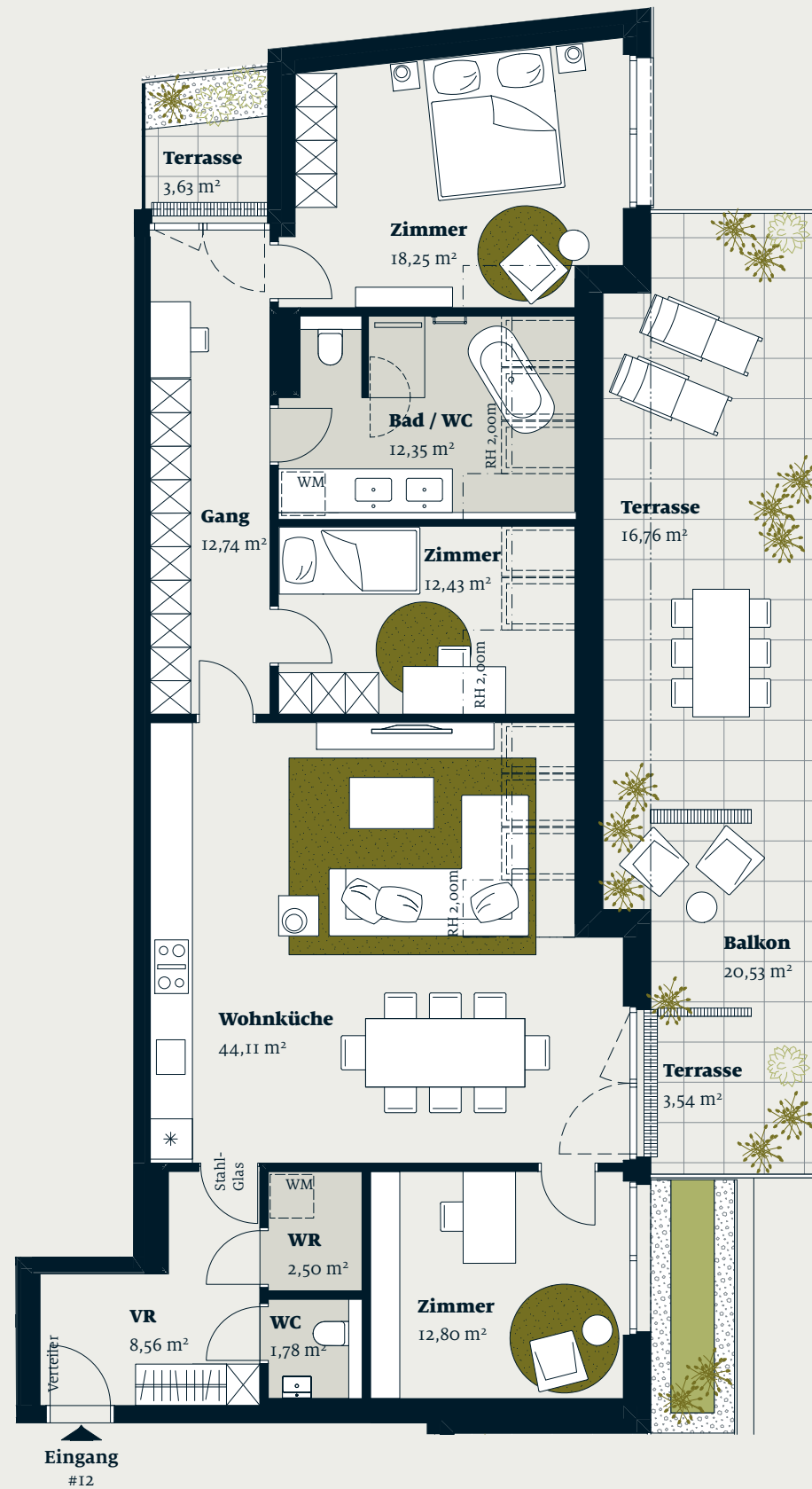


Liv IM GEBLER HOF

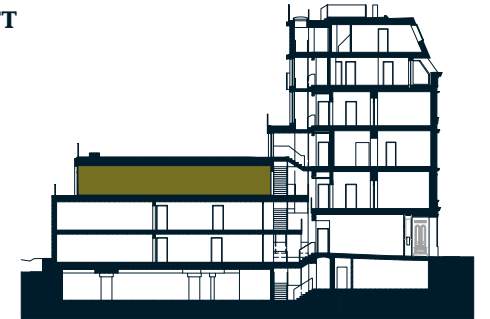


GEBLERGASSE 42
1170 WIEN

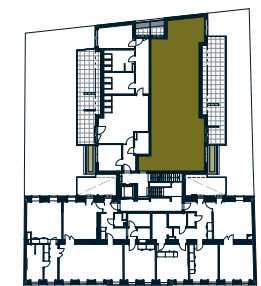
I. STOCK
4 - ZIMMER WOHNUNG

Wohnnutzfläche: ca. **125,52 m²**
Freiflächen gesamt: ca. **44,46 m²**

SCHNITT



LAGEPLAN



Geblergasse

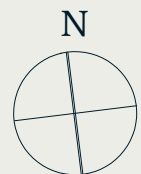
Vermarktet von:

Liv Immobilienvermarktung GmbH
Strozzigasse 32-34 . 1080 Wien . Austria
T: +43 1 402 15 15
E: liv@liv.at

Ein Projekt der:

Geblergasse 42 GmbH
Strozzigasse 32-34 . 1080 Wien . Austria

Vorbehaltlich technisch notwendiger Änderungen. Alle Maßangaben sind Circa Maße. Der Plan dient zur Illustration und ist nicht für die Anfertigung von Einbaumöbel geeignet. Die Ausführung erfolgt laut Bau- und Ausstattungsbeschreibung. Die dargestellte Möblierung und Bepflanzung inkl. Pflanzgefäße ist im Kaufpreis nicht enthalten.



0 1 2 3 4 5 m