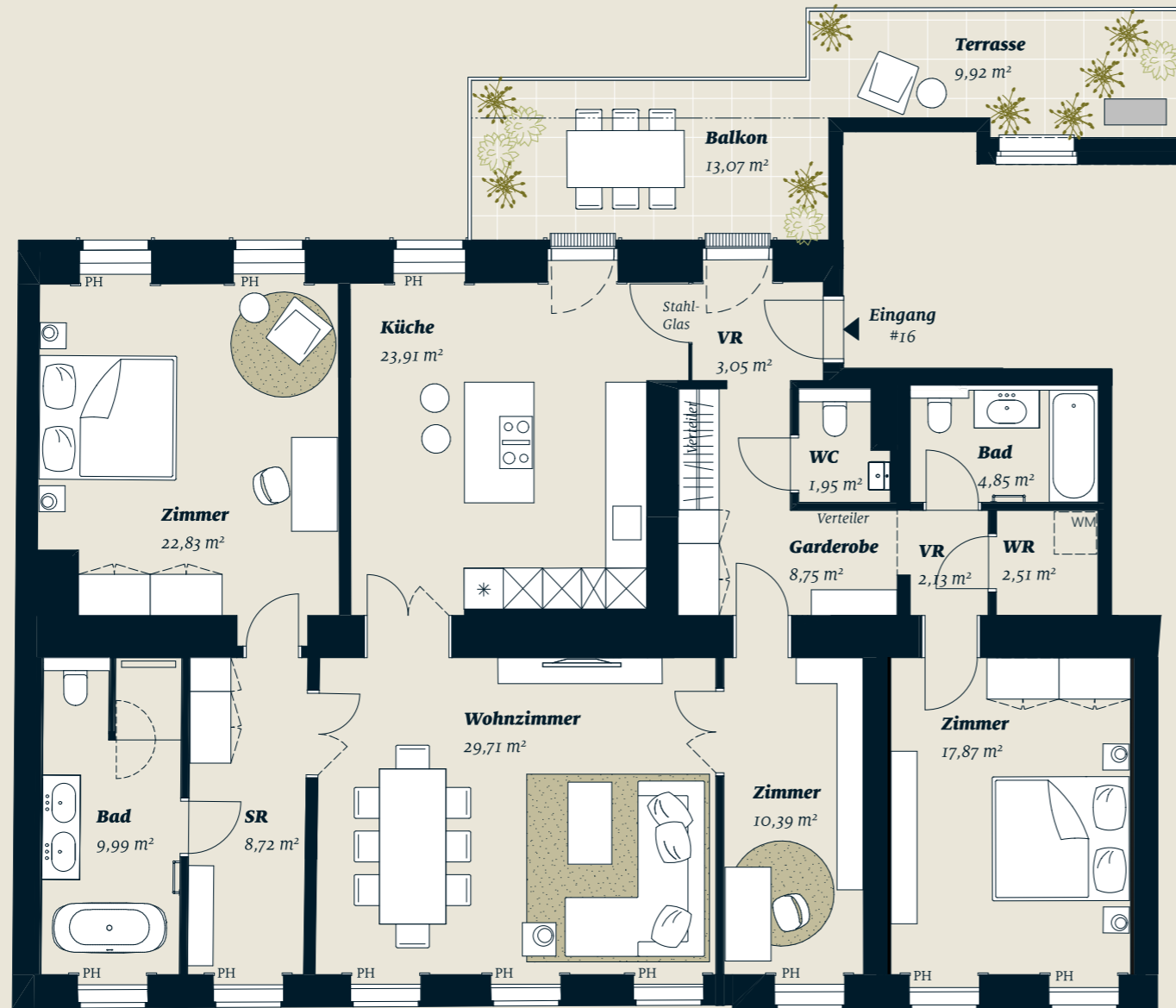


Liv  
**'LUX**  
IM  
GEBLER  
HOF



GEBLERGASSE 42

1170 WIEN

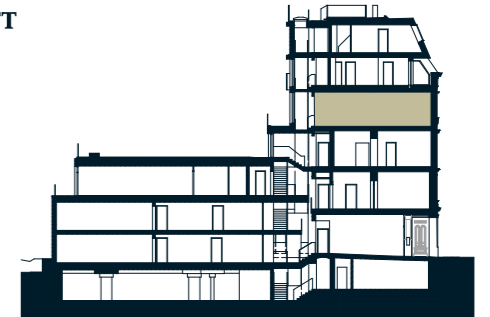
3. STOCK

4 - ZIMMER WOHNUNG

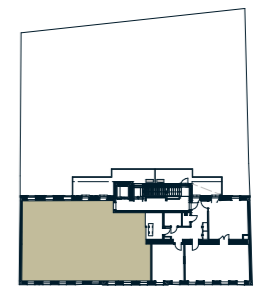
Wohnnutzfläche: ca. 146,66 m<sup>2</sup>

Freiflächen gesamt: ca. 22,99 m<sup>2</sup>

SCHNITT



LAGEPLAN



Geblergasse

Vermarktet von:

Liv Immobilienvermarktung GmbH  
Strozzigasse 32-34 . 1080 Wien . Austria  
T: +43 1 402 15 15  
E: liv@liv.at

Ein Projekt der:

Geblergasse 42 GmbH  
Strozzigasse 32-34 . 1080 Wien . Austria

Vorbehaltlich technisch notwendiger Änderungen. Alle Maßangaben sind Circa Maße. Der Plan dient zur Illustration und ist nicht für die Anfertigung von Einbaumöbel geeignet. Die Ausführung erfolgt laut Bau- und Ausstattungsbeschreibung. Die dargestellte Möblierung und Bepflanzung inkl. Pflanzgefäße ist im Kaufpreis nicht enthalten.

