

Liv 'LUX BEIM YPPEN MARKT

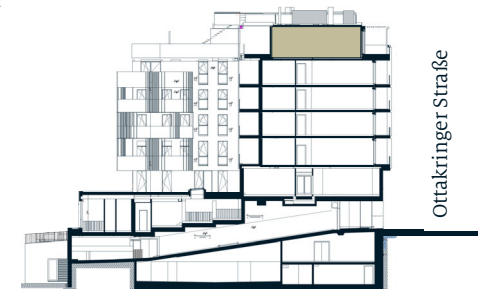


OTTAKRINGER STRASSE 44
1170 WIEN

6. OBERGESCHOSS
5 - ZIMMER WOHNHEINHEIT

Wohnnutzfläche: ca. 182,1 m²
Freiflächen gesamt: ca. 344,0 m²

SCHNITT



LAGEPLAN



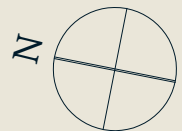
Vermarktet von:

Liv Immobilienvermarktung GmbH
Strozzigasse 32-34 . 1080 Wien . Austria
T: +43 1 402 15 15
E: liv@liv.at

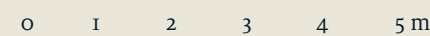
Ein Projekt der:

Livage GmbH
Strozzigasse 32-34 . 1080 Wien . Austria

Vorbehaltlich technisch notwendiger Änderungen. Alle Maßangaben sind Circa Maße. Der Plan dient zur Illustration und ist nicht für die Anfertigung von Einbaumöbel geeignet. Die Ausführung erfolgt laut Bau- und Ausstattungsbeschreibung. Die dargestellte Möblierung und Bepflanzung inkl. Pflanzgefäße ist im Kaufpreis nicht enthalten.



*) Die Sauna wird nicht ausgestattet, es werden nur die elektrischen Anschlüsse vorbereitet.



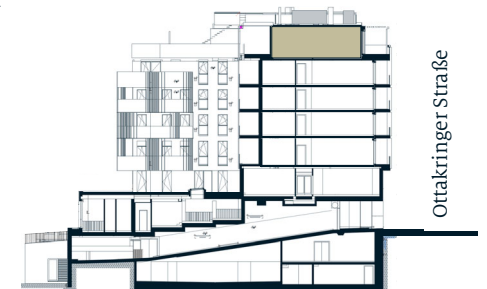
Liv
'LUX
BEIM
YPPEN
MARKT

OTTAKRINGER STRASSE 44
1170 WIEN

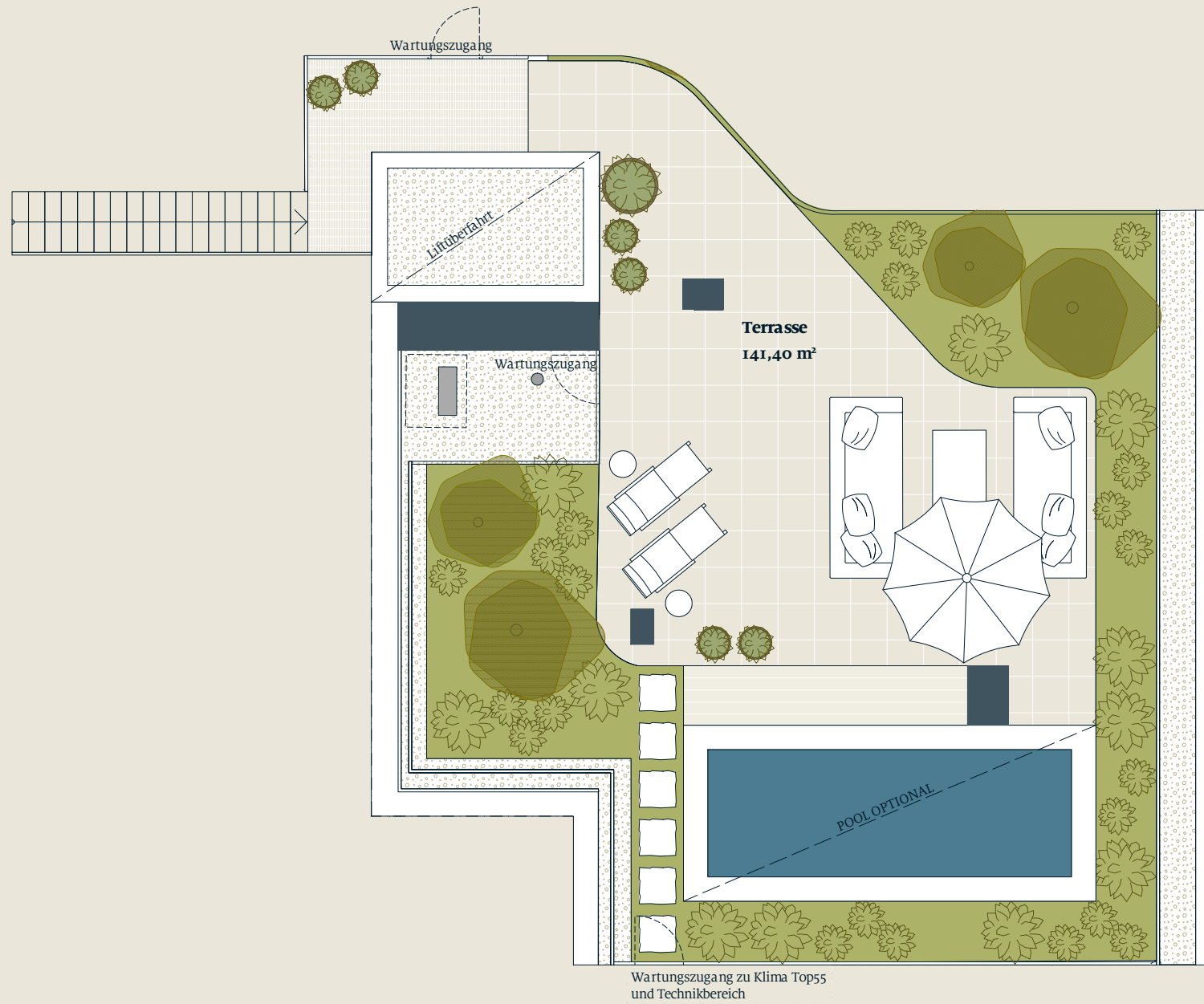
DACHDRAUFSICHT
5 - ZIMMER WOHNHEINHEIT

Wohnnutzfläche: ca. **182,1 m²**
Freiflächen gesamt: ca. **344,0 m²**

SCHNITT



LAGEPLAN



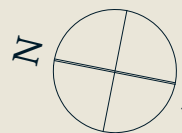
Vermarktet von:

Liv Immobilienvermarktung GmbH
Strozzigasse 32-34 . 1080 Wien . Austria
T: +43 1 402 15 15
E: liv@liv.at

Ein Projekt der:

Livage GmbH
Strozzigasse 32-34 . 1080 Wien . Austria

Vorbehaltlich technisch notwendiger Änderungen. Alle Maßangaben sind Circa Maße. Der Plan dient zur Illustration und ist nicht für die Anfertigung von Einbaumöbel geeignet. Die Ausführung erfolgt laut Bau- und Ausstattungsbeschreibung. Die dargestellte Möblierung und Bepflanzung inkl. Pflanzgefäße ist im Kaufpreis nicht enthalten.



*) Das Pool wird nicht hergestellt, es werden in diesem Bereich die Anschlüsse für Strom/Wasser/Abwasser vorbereitet und das Tragwerk entsprechend dimensioniert.
**) Die Position der Aussengeräte der Klimaanlage können sich aus technischen Gründen noch ändern.

