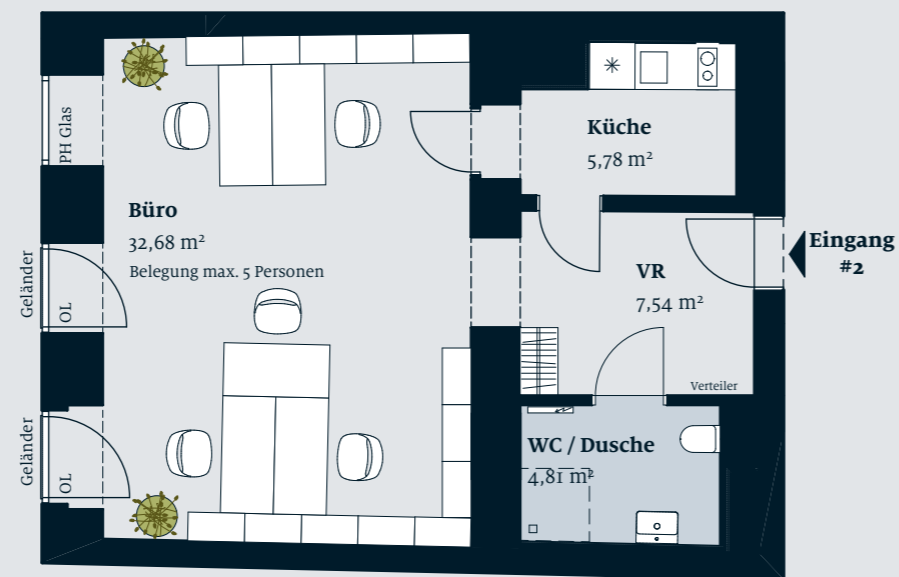


Apfelbaum Liv 'WORX

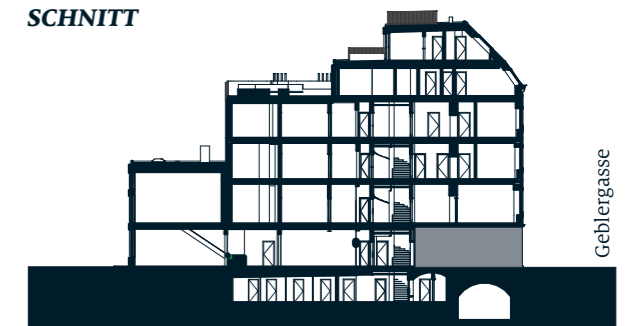
GEBLERGASSE 39
1170 WIEN

ERDGESCHOSS
1 - ZIMMER GEWERBEEINHEIT

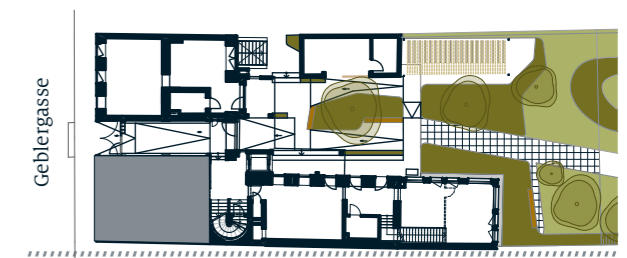
Büronutzfläche: ca. **50,81 m²**



SCHNITT



LAGEPLAN



Vermarktet von:
Liv Immobilienvermarktung GmbH
Strozzigasse 32-34 . 1080 Wien . Austria
T: +43 1 402 15 15
E: liv@liv.at

Ein Projekt der:
Livage GmbH
Strozzigasse 32-34 . 1080 Wien . Austria

Vorbehaltlich technisch notwendiger Änderungen. Alle Maßangaben sind Circa Maße. Der Plan dient zur Illustration und ist nicht für die Anfertigung von Einbaumöbel geeignet. Die Ausführung erfolgt laut Bau- und Ausstattungsbeschreibung. Die dargestellte Möblierung und Bepflanzung inkl. Pflanzgefäße ist im Kaufpreis nicht enthalten.

