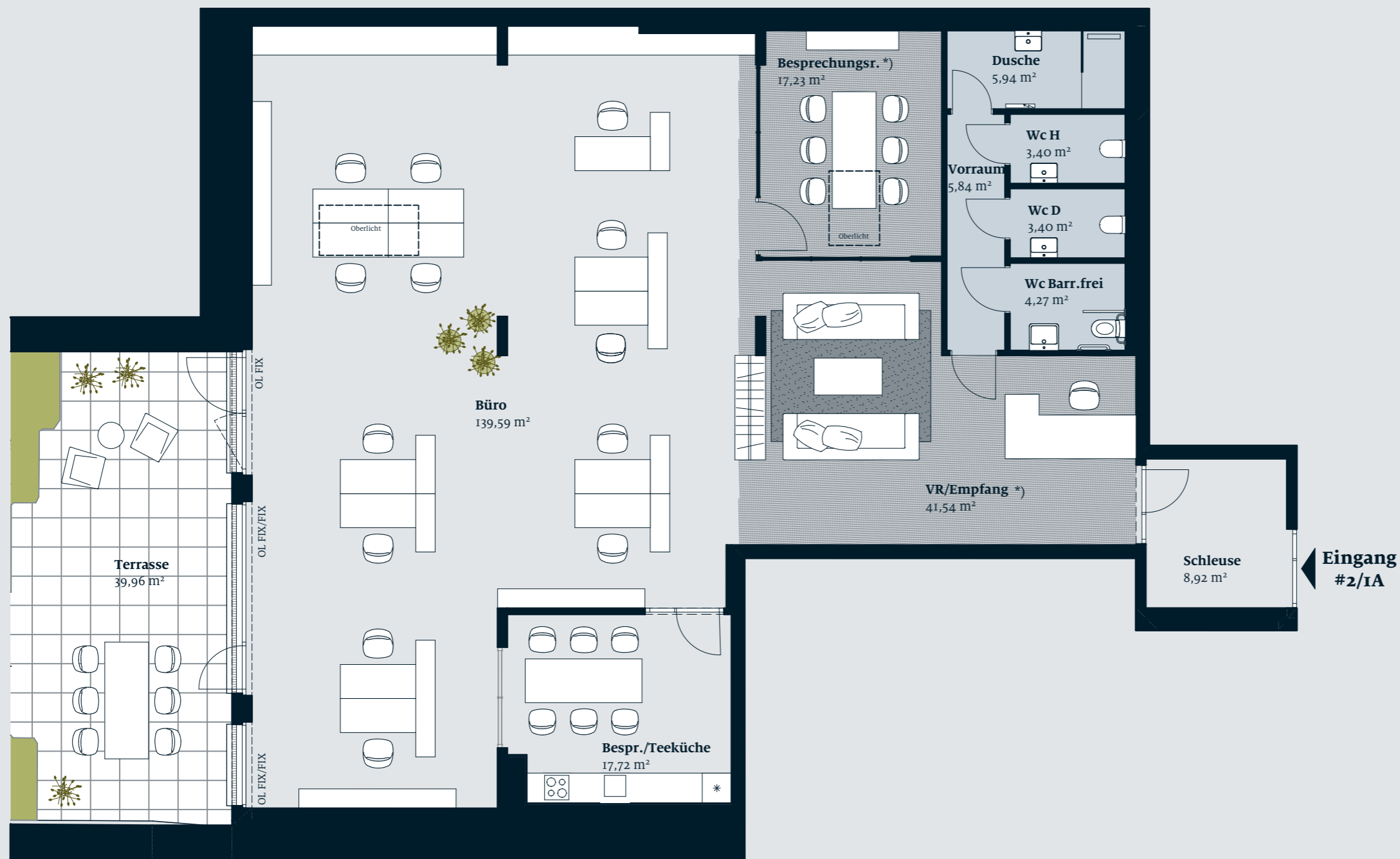


Apfelbaum Liv 'WORX

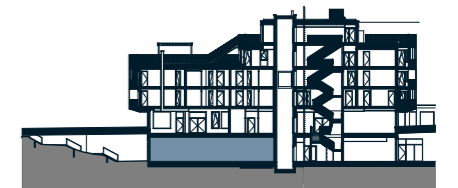


Helblinggasse 5
1170 WIEN

GARTENGESCHOSS
GROSSRAUMBÜRO

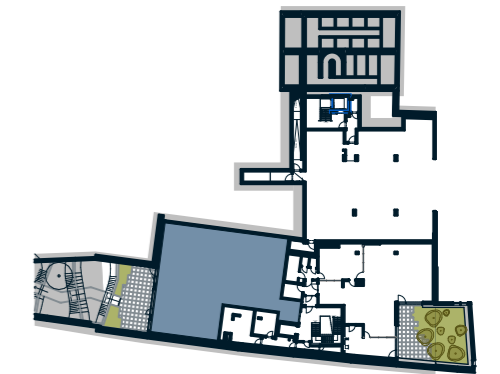
Nutzfläche: ca. 247,85 m²
Terrasse: ca. 39,96 m²

SCHNITT



LAGEPLAN

HELBLINGGASSE 5



Vermarktet von:

Liv Immobilienvermarktung GmbH
Strozzigasse 32-34 . 1080 Wien . Austria
T: +43 1 402 15 15
E: liv@liv.at

Ein Projekt der:

Livage GmbH
Strozzigasse 32-34 . 1080 Wien . Austria

Vorbehaltlich technisch notwendiger Änderungen. Alle Maßangaben sind Circa Maße. Der Plan dient zur Illustration und ist nicht für die Anfertigung von Einbaumöbel geeignet. Die Ausführung erfolgt laut Bau- und Ausstattungsbeschreibung. Die dargestellte Möblierung und Bepflanzung inkl. Pflanzgefäße ist im Kaufpreis nicht enthalten.



*) Bereich nicht ausreichend belichtet lt. OIB
kein ständiger Arbeitsplatz
kein Aufenthaltsraum

