

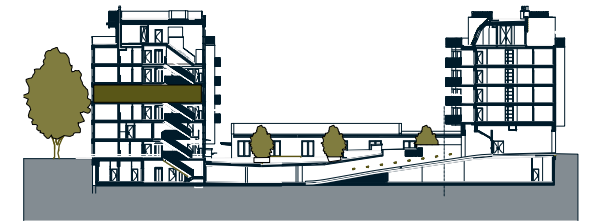
Liv MICHA ELA GARTEN

MICHAELERSTRASSE 15
1180 WIEN

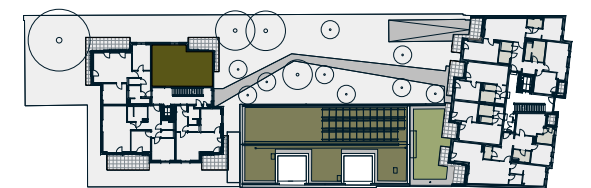
3. OBERGESCHOSS
2-ZIMMERWOHNUNG

Wohnnutzfläche: ca. 52,88 m²
Freiflächen gesamt: ca. 12,62 m²

SCHNITT



LAGEPLAN



MICHAELERSTRASSE

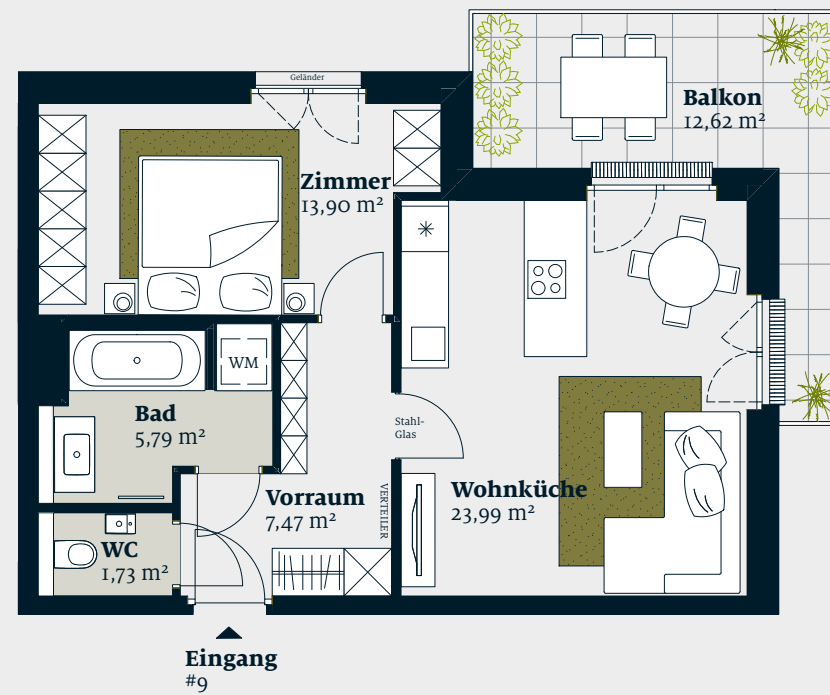
Vermarktet von:

Liv Immobilienvermarktung GmbH
Strozzigasse 32-34 . 1080 Wien . Austria
T: +43 1 402 15 15
E: liv@liv.at

Ein Projekt der:

Livage GmbH
Strozzigasse 32-34 . 1080 Wien . Austria

Vorbehaltlich technisch notwendiger Änderungen. Alle Maßangaben sind Circa Maße. Der Plan dient zur Illustration und ist nicht für die Anfertigung von Einbaumöbel geeignet. Die Ausführung erfolgt laut Bau- und Ausstattungsbeschreibung. Die dargestellte Möblierung und Bepflanzung inkl. Pflanzgefäße ist im Kaufpreis nicht enthalten.



0 1 2 3 4 5 m

