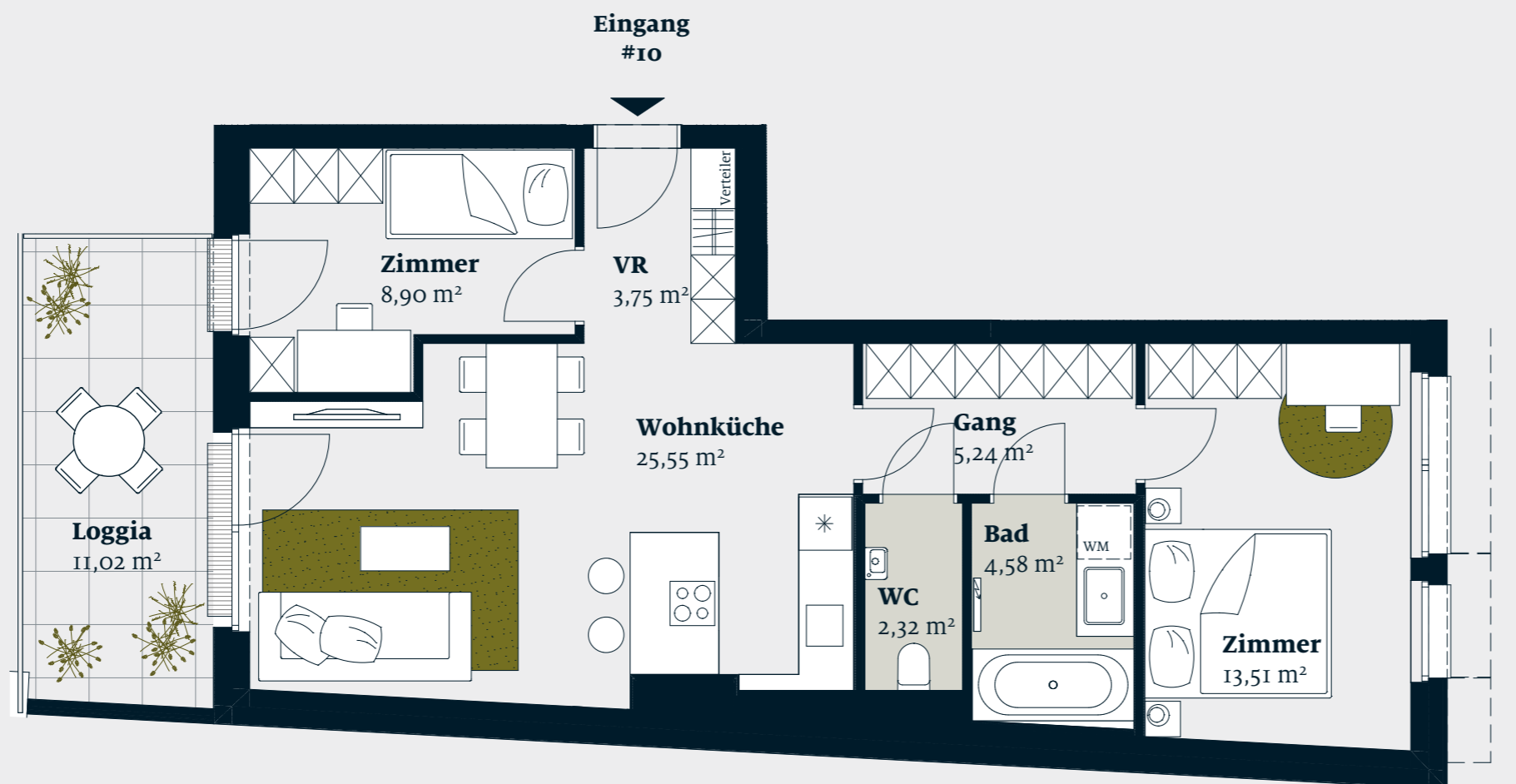


Liv BEIM YPPEN MARKT

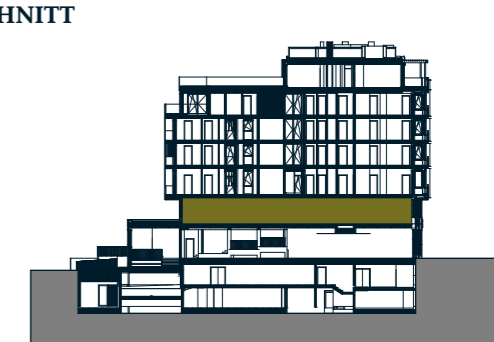


OTTAKRINGERSTRASSE 44
1170 WIEN

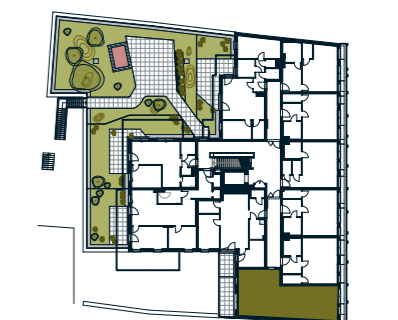
I. OBERGESCHOSS
3 - ZIMMER WOHNUNG

Wohnnutzfläche: ca. 63,85 m²
Loggia: ca. 11,02 m²
Balkon/Terrasse: ca. /

SCHNITT



LAGEPLAN



Vermarktet von:

Liv Immobilienvermarktung GmbH
Strozzigasse 32-34 . 1080 Wien . Austria
T: +43 1 402 15 15
E: liv@liv.at

Ein Projekt der:

Livage GmbH
Strozzigasse 32-34 . 1080 Wien . Austria

Vorbehaltlich technisch notwendiger Änderungen. Alle Maßangaben sind Circa Maße. Der Plan dient zur Illustration und ist nicht für die Anfertigung von Einbaumöbel geeignet. Die Ausführung erfolgt laut Bau- und Ausstattungsbeschreibung. Die dargestellte Möblierung und Bepflanzung inkl. Pflanzgefäße ist im Kaufpreis nicht enthalten.



0 1 2 3 4 5 m