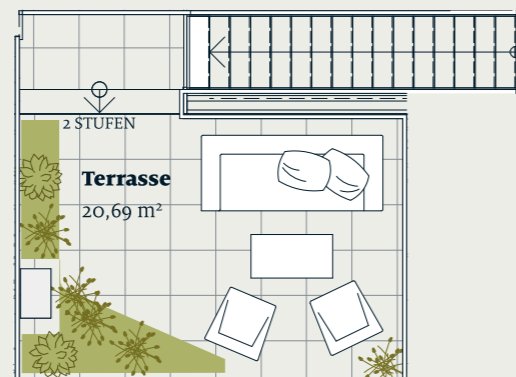
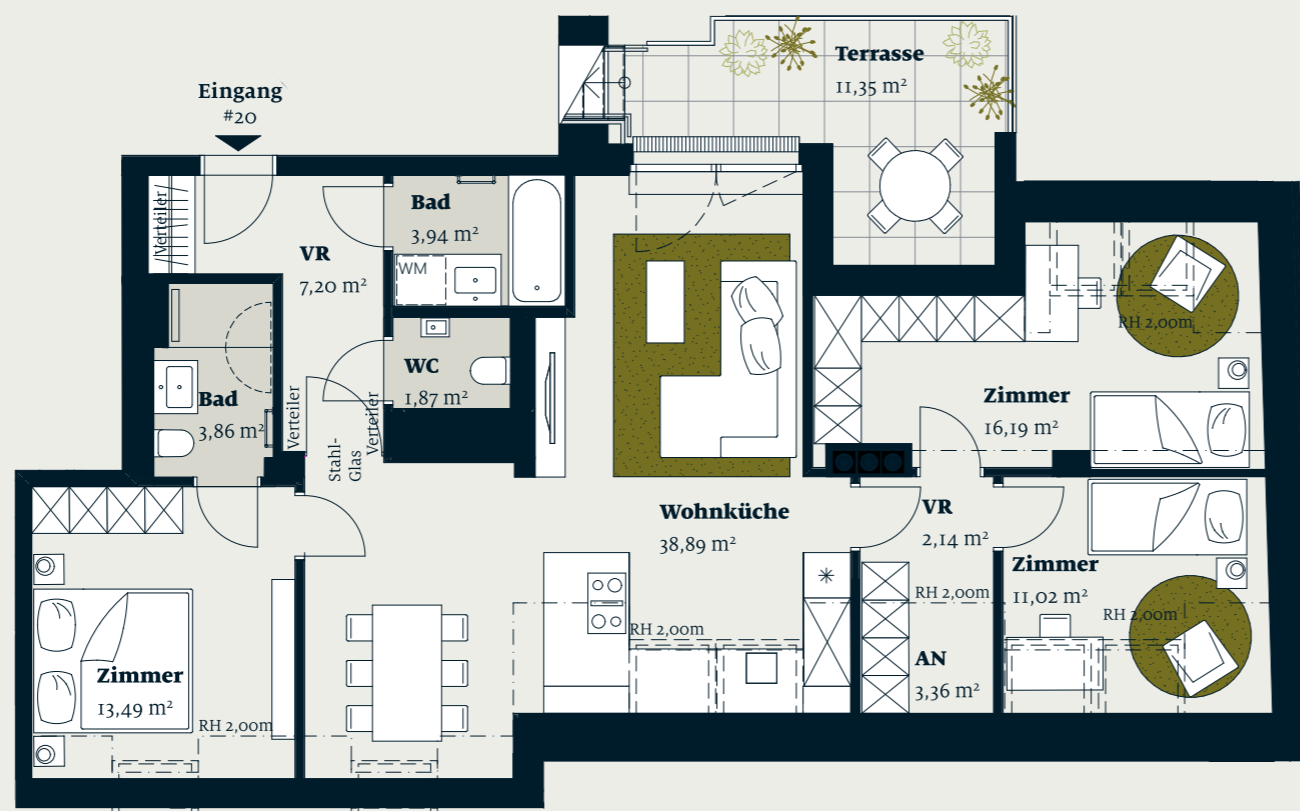


# Liv IM GEBLER HOF

## DACHDRAUFSICHT / TERRASSE



## 2. DACHGESCHOSS

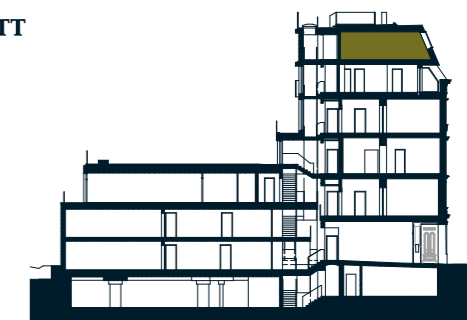


**GEBLERGASSE 42**  
**1170 WIEN**

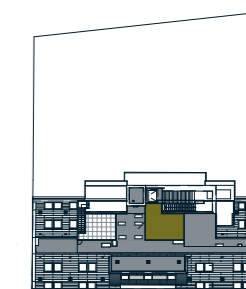
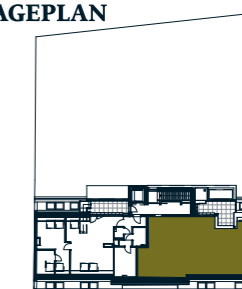
**2. DACHGESCHOSS**  
4 - ZIMMER WOHNUNG

Wohnnutzfläche: ca. **101,96 m<sup>2</sup>**  
Freiflächen gesamt: ca. **32,04 m<sup>2</sup>**

## SCHNITT



## LAGEPLAN



Geblergasse

Geblergasse

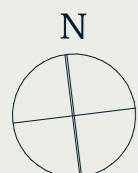
## Vermarktet von:

Liv Immobilienvermarktung GmbH  
Strozzigasse 32-34 . 1080 Wien . Austria  
T: +43 1 402 15 15  
E: liv@liv.at

## Ein Projekt der:

Geblergasse 42 GmbH  
Strozzigasse 32-34 . 1080 Wien . Austria

Vorbehaltlich technisch notwendiger Änderungen. Alle Maßangaben sind Circa Maße. Der Plan dient zur Illustration und ist nicht für die Anfertigung von Einbaumöbel geeignet. Die Ausführung erfolgt laut Bau- und Ausstattungsbeschreibung. Die dargestellte Möblierung und Bepflanzung inkl. Pflanzgefäße ist im Kaufpreis nicht enthalten.



Die Deckenuntersichten weisen großteils Neigungen zwischen 3 und 45 Grad auf.

